

第 1 総 説

1 沿革

明治26年	1月	県庁舎内に滋賀県常置度量衡検定所設置
明治33年	8月	彦根市にも常置検定所設置（明治40年5月廃止）
昭和27年	3月	滋賀県計量検定所と改称
昭和30年	9月	本庁経済部商工観光課に計量係を設置し、計量指導にあたる
昭和34年	10月	所内に庶務係と業務係を設置し、計量業務の充実をはかる
昭和41年	1月	県庁第二別館を改築し、その一部に移転
平成7年	5月	草津市の独立庁舎に移転し現在に至る
平成8年	4月	庶務係・業務係の係制が廃止される

2 所在地および土地・建物

所在地	〒525-0022	草津市川原町149番1
電話	077-563-3145	
FAX	077-563-3393	

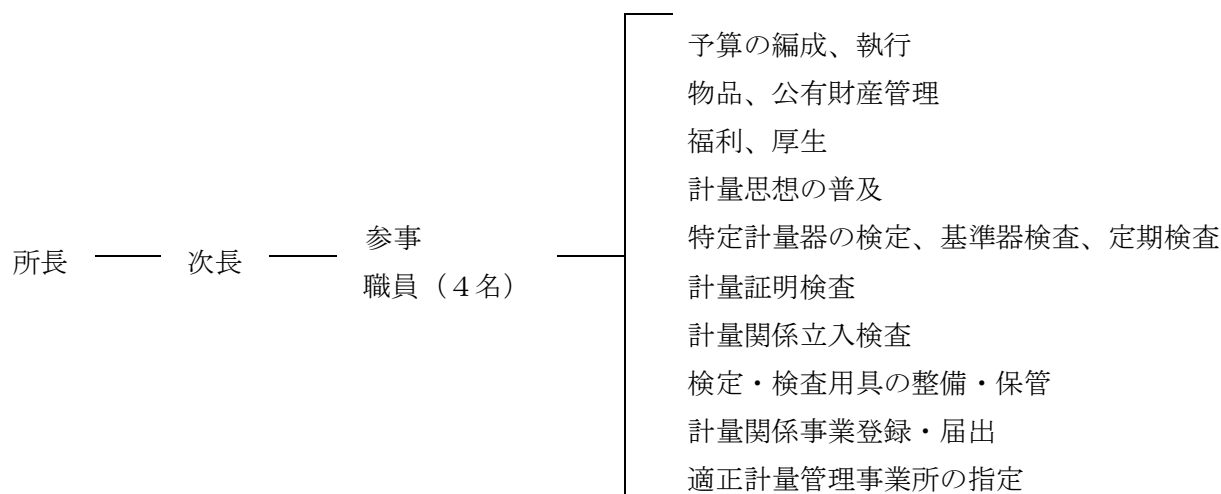
土地面積 7,043.76 m²

建物面積 1,393.22 m²

◎ 本館棟	835.97 m ²	
1 F (主要施設)		
	計量検定所事務室	100.19 m ²
	圧力計検定・検査室	41.20 m ²
	温度計検定・検査室	13.90 m ²
	基準天秤室	22.60 m ²
	小型質量計検定・検査室	44.70 m ²
	展示ホール	82.50 m ²
2 F (主要施設)		
	計量協会事務室	28.45 m ²
	会議室	140.60 m ²
	相談室	16.80 m ²
	文書庫	31.00 m ²
(その他)	倉庫、化粧室、廊下等	314.03 m ²
◎ 検査棟	494.66 m ²	
(主要施設)		
	装置検査場	200.70 m ²
	大型質量計検査室	174.30 m ²
	基準分銅検査室	20.55 m ²
(その他)	化粧室、搬入口等	99.11 m ²
◎ その他	62.59 m ²	
	渡り廊下	38.75 m ²
	自転車置場	14.52 m ²
	ごみ置場	9.32 m ²

3 組織および職員

当所は、県商工観光労働部に属しており、その組織と職員の配置状況は次のとおりである。



職員の配置状況

(2023年4月1日現在)

	事務職員	技術職員	計
所長	1(1)	0(0)	1(1)
次長	1(0)	0(0)	1(0)
参事	0(0)	1(0)	1(0)
主幹	0(0)	1(1)	1(1)
副主幹	0(0)	1(0)	1(0)
主査	1(1)	0(0)	1(1)
主任主事	1(1)	0(0)	1(1)
計	4(3)	3(1)	7(4)

(注) () 内は、計量教習の修了者

4 歳入・歳出状況

1. 歳入 ① (款) 使用料及び手数料 (項) 手数料 (目) 商工観光労働手数料
 ② (款) 使用料及び手数料 (項) 使用料 (目) 商工観光労働使用料

(単位：円)

区 分	2023年(令和5年)度決算額	2024年(令和6年)度予算額
① (節) 計量検定検査登録	6,261,680	7,309,800
※ (内訳) 検定(装置検査含む)	(3,967,030)	(2,708,800)
基準器検査	(1,180,780)	(750,000)
計量証明検査	(646,400)	(3,851,000)
登録・指定・閲覧等	(92,470)	(0)
検定検査費用弁償	(375,000)	(307,000)
② (節) 計量検定所	610,795	608,000
(内訳) 行政財産使用料	(610,795)	(608,000)
合 計	6,872,475	8,224,800

※ 内訳の金額は申請書貼付の収入証紙の金額であり、決算額(収入証紙売払金額)とは合わない。

2. 歳出(人件費を除く) (款) 商工観光労働費 (項) 商工業費 (目) 計量検定費

(単位：円)

区 分	2023年(令和5年)度決算額	2024年(令和6年)度予算額
報 償 費	0	14,000
旅 費	237,461	376,000
需 用 費	3,483,271	4,535,000
(内訳) 食 糧 費	(0)	(0)
その他需用費	(3,483,271)	(4,535,000)
役 務 費	1,522,020	1,932,000
(内訳) 保 険 料	(131,605)	(115,000)
その他役務費	(1,390,415)	(1,817,000)
委 託 料	8,554,150	9,823,000
使用料および賃借料	427,920	2,206,000
工事請負費	0	0
備品購入費	4,378,000	5,140,000
負担金補助および交付金	49,700	50,000
補償補てんおよび賠償金	0	0
公 課 費	21,400	10,000
合 計	18,673,922	24,086,000

5 検定検査用具類

(2023年4月1日現在)

基準器等の種類		型式または能力	数量	
長さ計	基準器	基準巻尺	全長 5m 一目盛 10cm	1
		タクシメーター装置検査用基準器	表す量 2,000mm	2
質量計	基準器	特級基準分銅(OIML E2相当)	表す量 1mg ~ 20kg	1組
		特級基準分銅	表す量 1mg ~ 20kg	1組
		一級基準分銅	表す量 1mg ~ 1kg	1組
			表す量 10kg	1組
	設置	質量比較器(電子天びん)	表す量 1mg ~ 5kg	1組
			表す量 20kg	1組
			ひょう量 6.1g 目量 0.001mg	1
			ひょう量 610g 目量 0.01mg	1
			ひょう量 26.1kg 目量 1mg	1
	備	電気抵抗線式はかり	ひょう量 32.1kg 目量 100mg	1
			ひょう量 1.1t 目量 0.5g	1
		音叉振動式はかり	ひょう量 1kg 目量 1g・2g	81
ひょう量 320g 目量 0.01g			1	
ひょう量 3kg 目量 0.1g			1	
備		実用基準分銅	ひょう量 6.2kg 目量 0.1g	1
			表す量 50g ~ 2kg (一級、増おもり型)	1組
	表す量 100g ~ 500g (二級、増おもり型)		4組	
	表す量 1kg ~ 20kg (二級、枕型)		1組	
	表す量 1mg ~ 1kg (一級、板状・円筒形)		1組	
	表す量 1kg ~ 5kg (二級、円筒形)		1組	
	表す量 1kg ~ 5kg (二級、枕型鎖付)		1組	
	表す量 500kg (二級、枕型)		96	
	表す量 1t (二級、枕型)		12	
	表す量 20kg (三級、枕型)		104	
備	分銅収納バスケット(500kg収納用)	表す量 20kg (三級、枕型鎖付)	2	
		表す量 1g ~ 500g (一級、円筒型)	1組	
備	エアーバランサー	能力 30kg	4個	
			1	

基準器等の種類		型式または能力	数 量	
温 度 計	基 準 器	基準ガラス製温度計	-20℃～105℃ 目量 0.5℃	1
		-23℃～108℃ 目量 0.5℃	1	
		- 6℃～ 41℃ 目量 0.5℃	1	
		- 2℃～ 52℃ 目量 0.1℃	1	
		35℃～ 45℃ 目量 0.1℃	1	
		-20℃～ 10℃ 目量 0.05℃	1	
		10℃～ 40℃ 目量 0.05℃	2	
		40℃～ 70℃ 目量 0.05℃	1	
		-56℃～ 0℃ 目量 0.1℃	1	
		-10℃～ 50℃ 目量 0.1℃	1	
設 備	エアーコンプレッサー 氷削機		1	
			1	
体 積 計	基 準 器	液体メーター用基準タンク	全量 5. 1L 10. 4L 21L 50L 100L 200L	各1 1
		基準フラスコ	全量 10L 5L	各1
			全量 2L 1L 500mL 200mL 100mL	各1
		基準ビューレット	全量 500mL 200mL 100mL	各1
圧 力 計	基 準 器	基準液柱型圧力計	0～200kPa 目量 0.5kPa	1
			0～102kPa 目量 0.5kPa	1
		基準重錘型圧力計	2MPa ～ 50MPa	1
		0.1MPa ～ 5MPa	1	
		5MPa ～ 100MPa	1	
密 度 計	基 準 器	液化石油ガス用基準浮ひょう	0.5 ～ 0.65g/cm ³ 0.002g/cm ³	1
			0.47 ～ 0.57g/cm ³ 0.001g/cm ³	1
		石油用基準密度浮ひょう	0.750 ～ 0.850g/cm ³ 0.0005g/cm ³	1組
比 重 計	基 準 器	基準比重浮ひょう	0.65 ～ 2.00 0.0005	1組