

# 基礎調査結果(未指定)

既指定区域の見直し

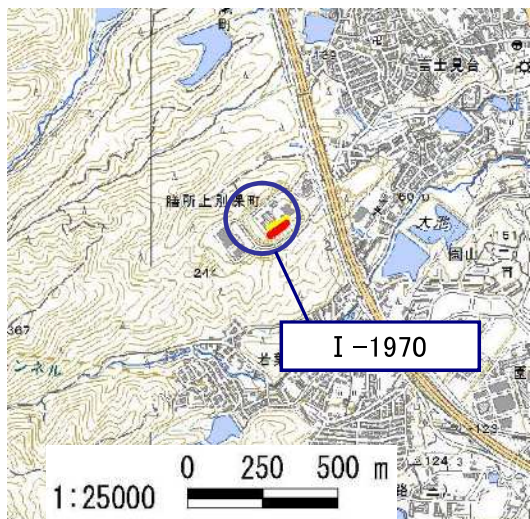
様式 1

土砂災害特別警戒区域			
告示年月日	令和	年	月 日
告示番号	滋賀県告示第		号

土砂災害警戒区域			
告示年月日	令和	年	月 日
告示番号	滋賀県告示第		号

## 土砂災害警戒区域・土砂災害特別警戒区域 区域図

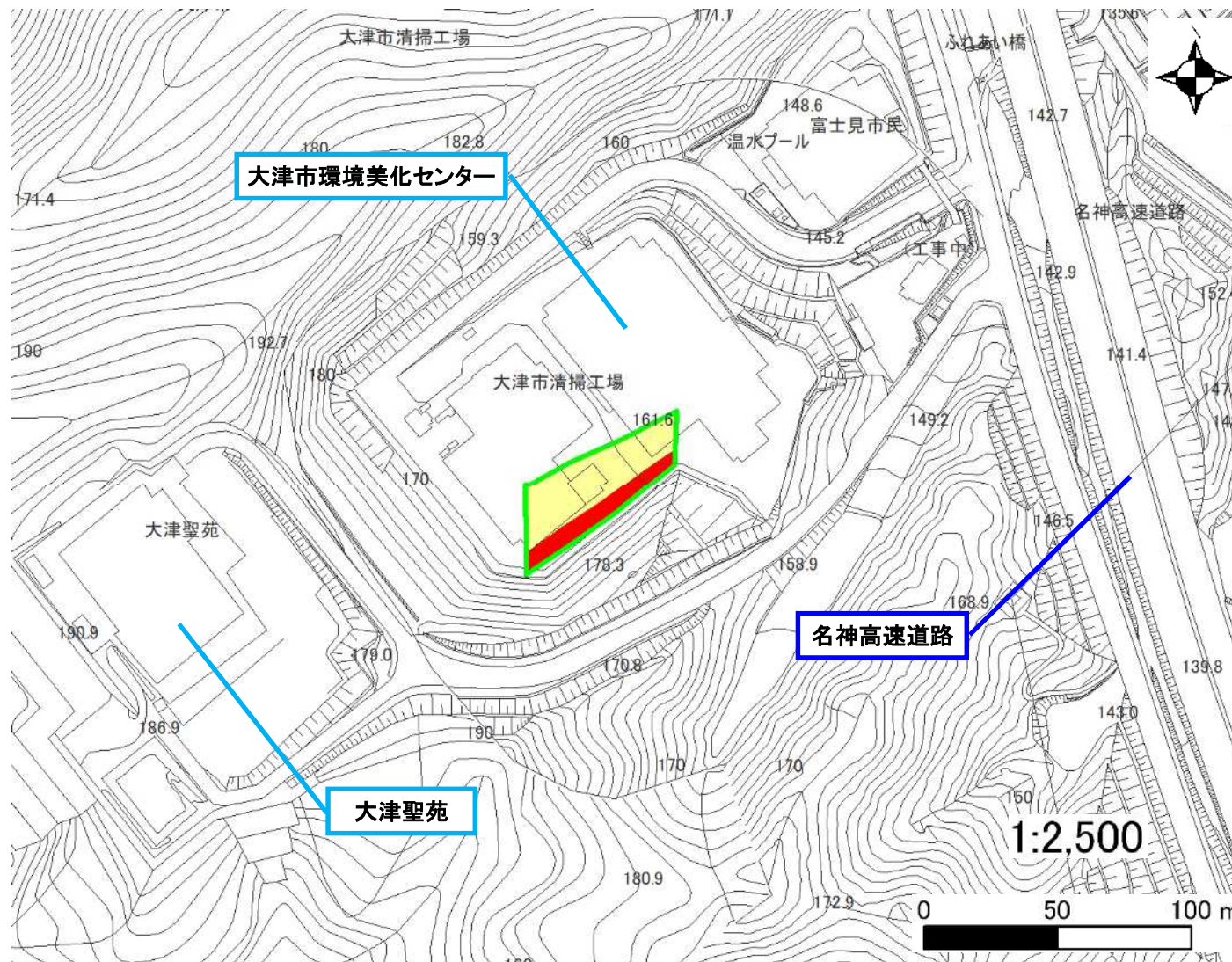
土砂災害警戒区域・土砂災害特別警戒区域 位置図



・この地図は、国土地理院発行の数値地図25000(地図画像)を複製したものである。

自然現象の種類	急傾斜地の崩壊
区域番号	I-1970
区域の名称	上別保<2>
区域の所在地	滋賀県大津市膳所上別保町

土砂災害警戒区域	
土砂災害特別警戒区域	



○ この区域図は、空中写真測量による地形図に、実測による区域図を投影したものであり、一部異なって見える場合があります。詳しくは、土木事務所にお尋ねください。

# 基礎調査結果(未指定)

既指定区域の見直し

土砂災害警戒区域等設定図(オルソ画像)

様式 2

調書作成日

令和5年11月2日

箇所番号

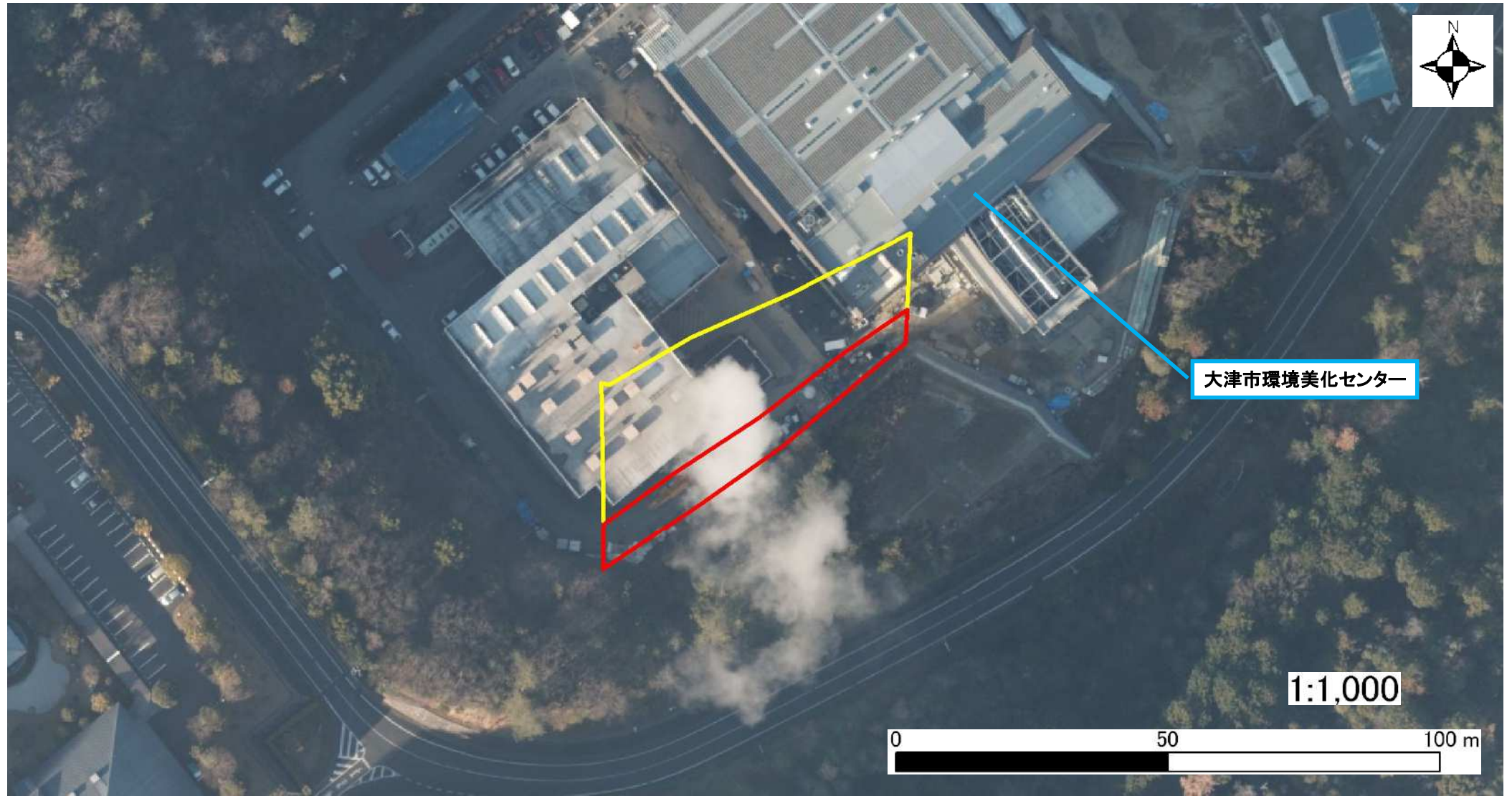
I-1970

箇所名

上別保<2>

所在地

滋賀県大津市膳所上別保町



# 基礎調査結果(未指定)

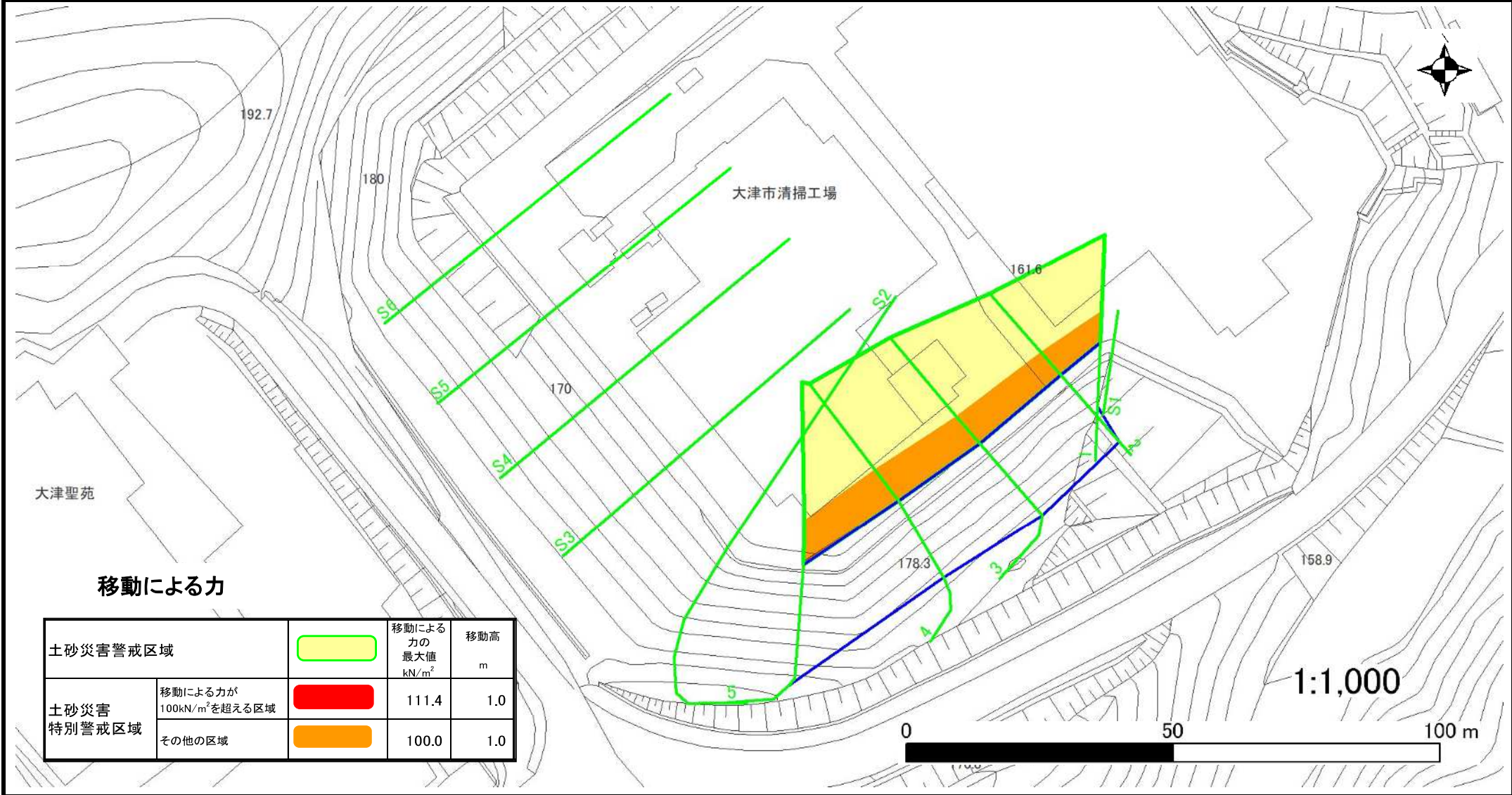
既指定区域の見直し

## 土砂災害警戒区域等設定図

様式 4-1

調書作成日 令和5年11月2日

箇所番号	I-1970	箇所名	上別保<2>	所在地	滋賀県大津市膳所上別保町
------	--------	-----	--------	-----	--------------



### 移動による力

土砂災害警戒区域		移動による力の最大値 kN/m <sup>2</sup>	移動高 m
土砂災害特別警戒区域	移動による力が100kN/m <sup>2</sup> を超える区域	111.4	1.0
	その他の区域	100.0	1.0

# 基礎調査結果(未指定)

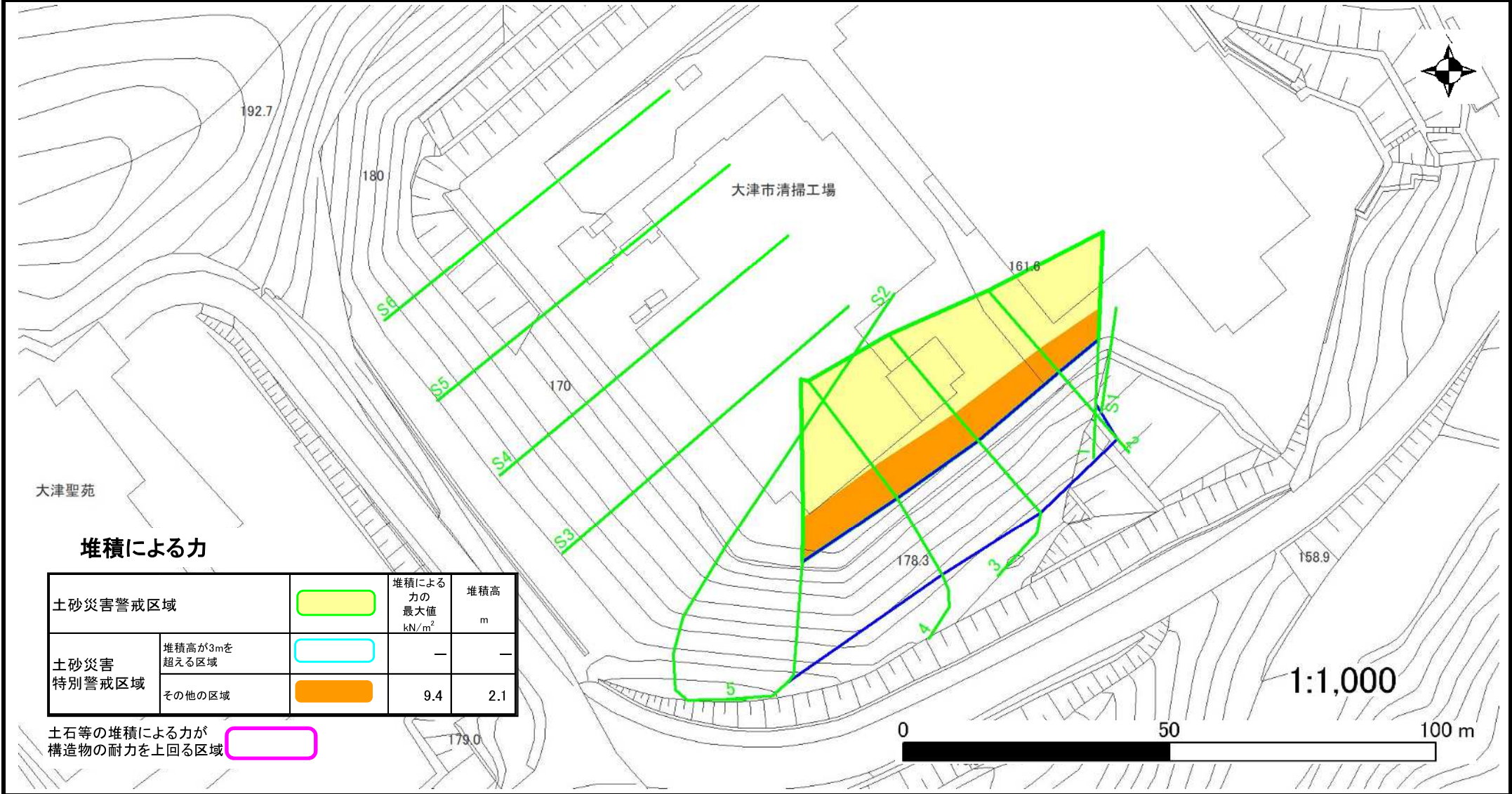
既指定区域の見直し

## 土砂災害警戒区域等設定図

様式 4-2

調書作成日 令和5年11月2日

箇所番号	I-1970	箇所名	上別保<2>	所在地	滋賀県大津市膳所上別保町
------	--------	-----	--------	-----	--------------



### 堆積による力

土砂災害警戒区域		堆積による力の最大値 kN/m <sup>2</sup>	堆積高 m
土砂災害特別警戒区域	堆積高が3mを超える区域	—	—
	その他の区域	9.4	2.1

土石等の堆積による力が構造物の耐力を上回る区域