

基礎調査結果(未指定)

既指定区域の見直し

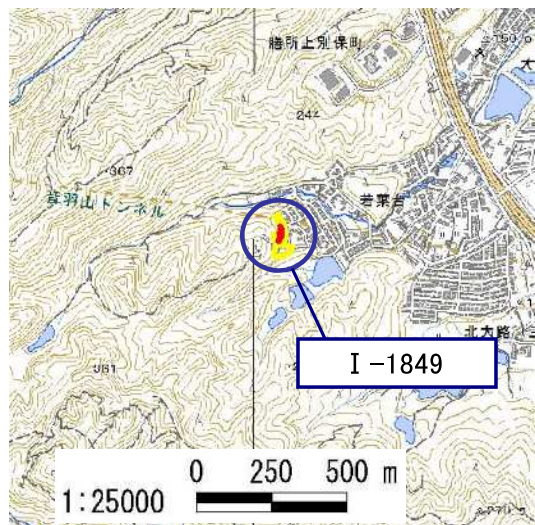
様式 1

土砂災害特別警戒区域		
告示年月日	令和 年 月 日	
告示番号	滋賀県告示第 号	

土砂災害警戒区域		
告示年月日	令和 年 月 日	
告示番号	滋賀県告示第 号	

土砂災害警戒区域・土砂災害特別警戒区域 区域図

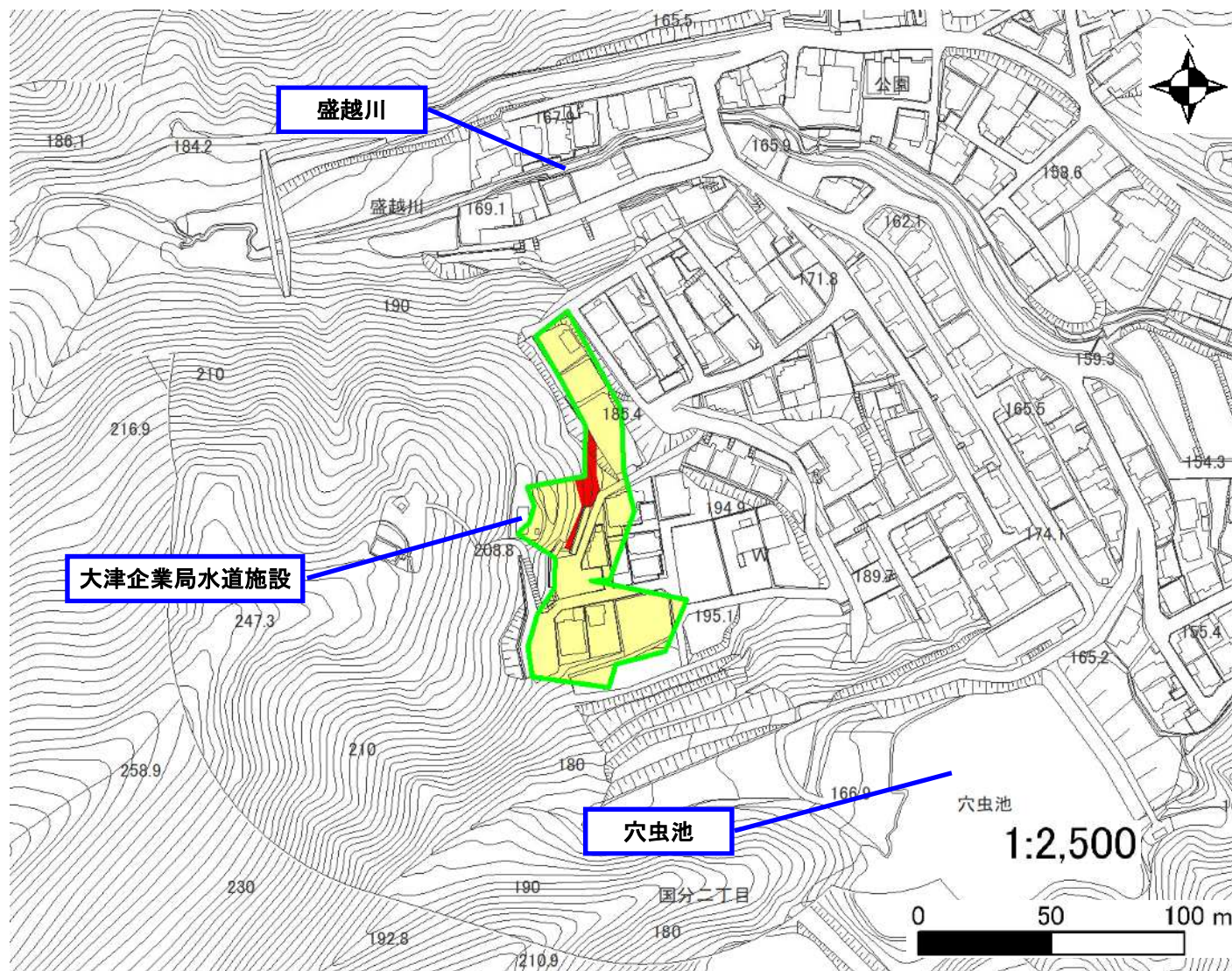
土砂災害警戒区域・土砂災害特別警戒区域 位置図



・この地図は、国土地理院発行の数値地図25000(地図画像)を複製したものである。

自然現象の種類	急傾斜地の崩壊
区域番号	I-1849
区域の名称	若葉台<4>
区域の所在地	滋賀県大津市若葉台

土砂災害警戒区域	
土砂災害特別警戒区域	



○ この区域図は、空中写真測量による地形図に、実測による区域図を投影したものであり、一部異なって見える場合があります。詳しくは、土木事務所にお尋ねください。

基礎調査結果(未指定)

既指定区域の見直し

土砂災害警戒区域等設定図(オルソ画像)

様式 2

調書作成日

令和5年11月2日

箇所番号

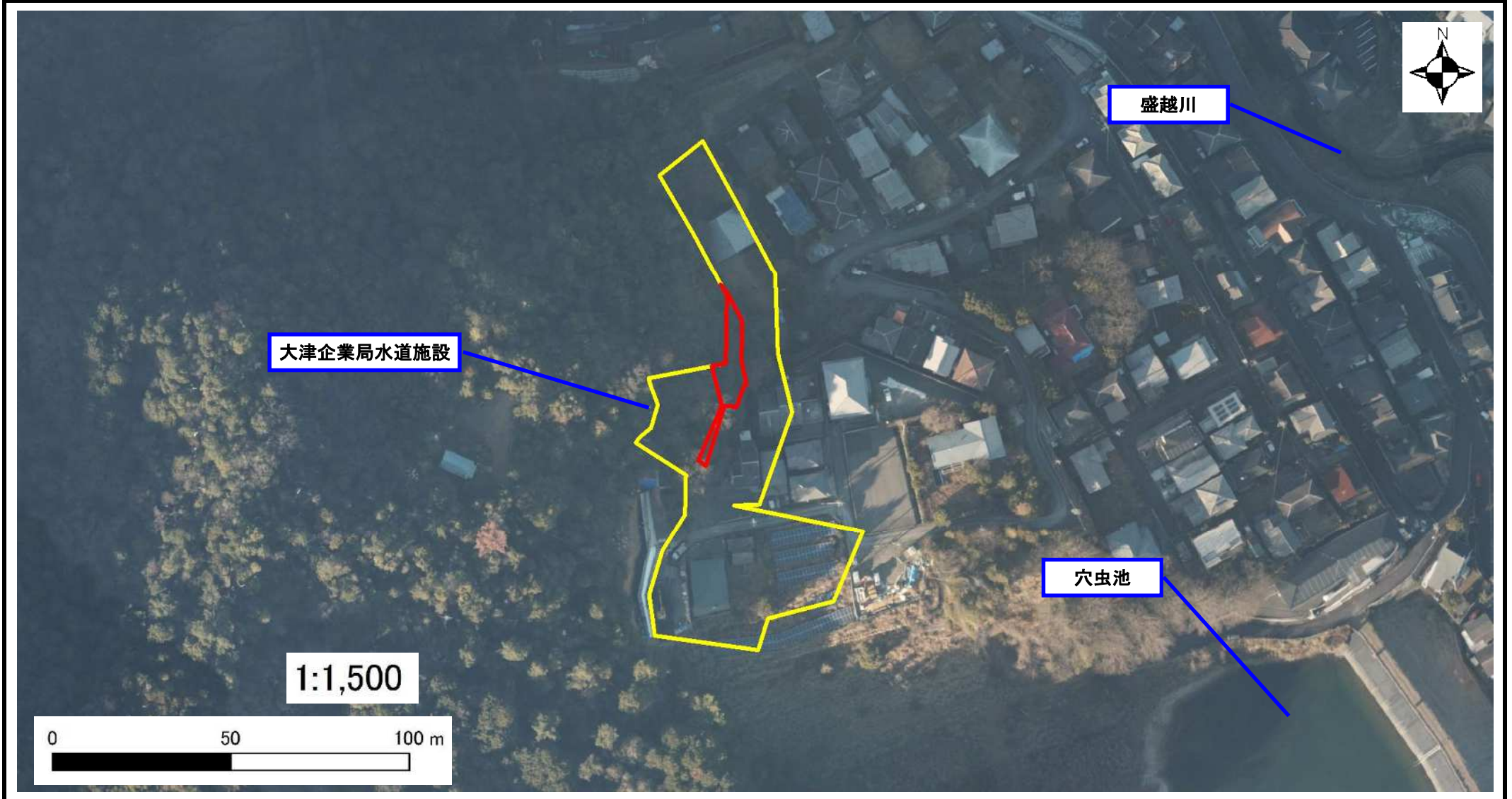
I-1849

箇所名

若葉台<4>

所在地

滋賀県大津市若葉台



基礎調査結果(未指定)

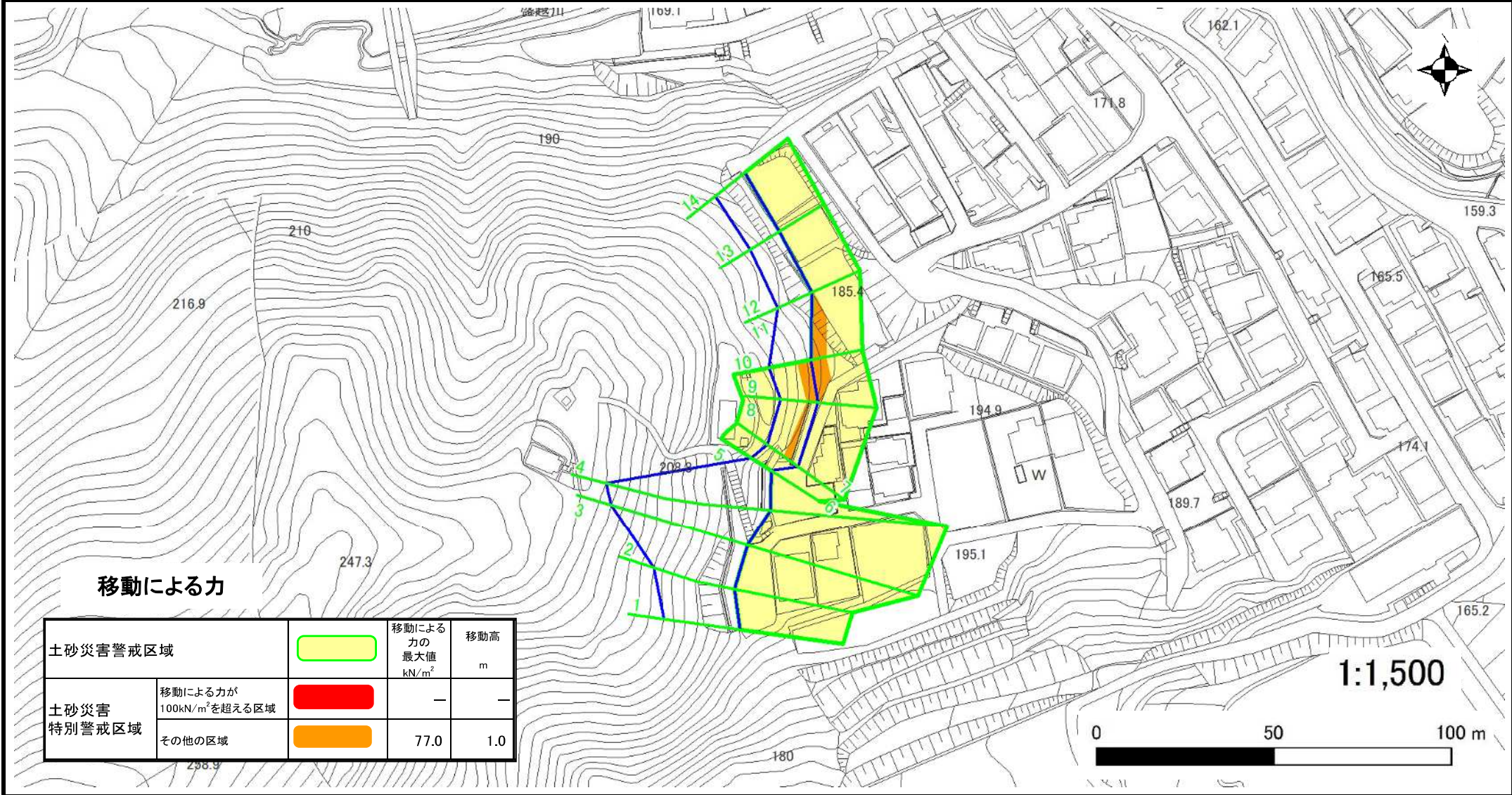
既指定区域の見直し

土砂災害警戒区域等設定図

様式 4-1

調書作成日 令和5年11月2日

箇所番号	I-1849	箇所名	若葉台<4>	所在地	滋賀県大津市若葉台
------	--------	-----	--------	-----	-----------



基礎調査結果(未指定)

既指定区域の見直し

土砂災害警戒区域等設定図

様式 4-2

調書作成日 令和5年11月2日

箇所番号	I-1849	箇所名	若葉台<4>	所在地	滋賀県大津市若葉台
------	--------	-----	--------	-----	-----------

