

基礎調査結果(未指定)

既指定区域の見直し

様式 1

土砂災害特別警戒区域

告示年月日 令和 年 月 日

告示番号 滋賀県告示第 号

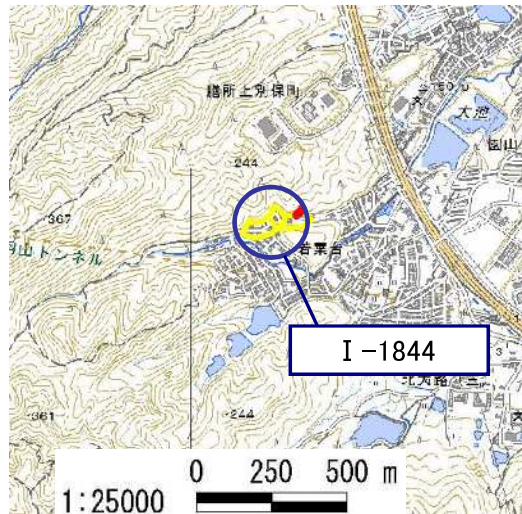
土砂災害警戒区域

告示年月日 令和 年 月 日

告示番号 滋賀県告示第 号

土砂災害警戒区域・土砂災害特別警戒区域 区域図

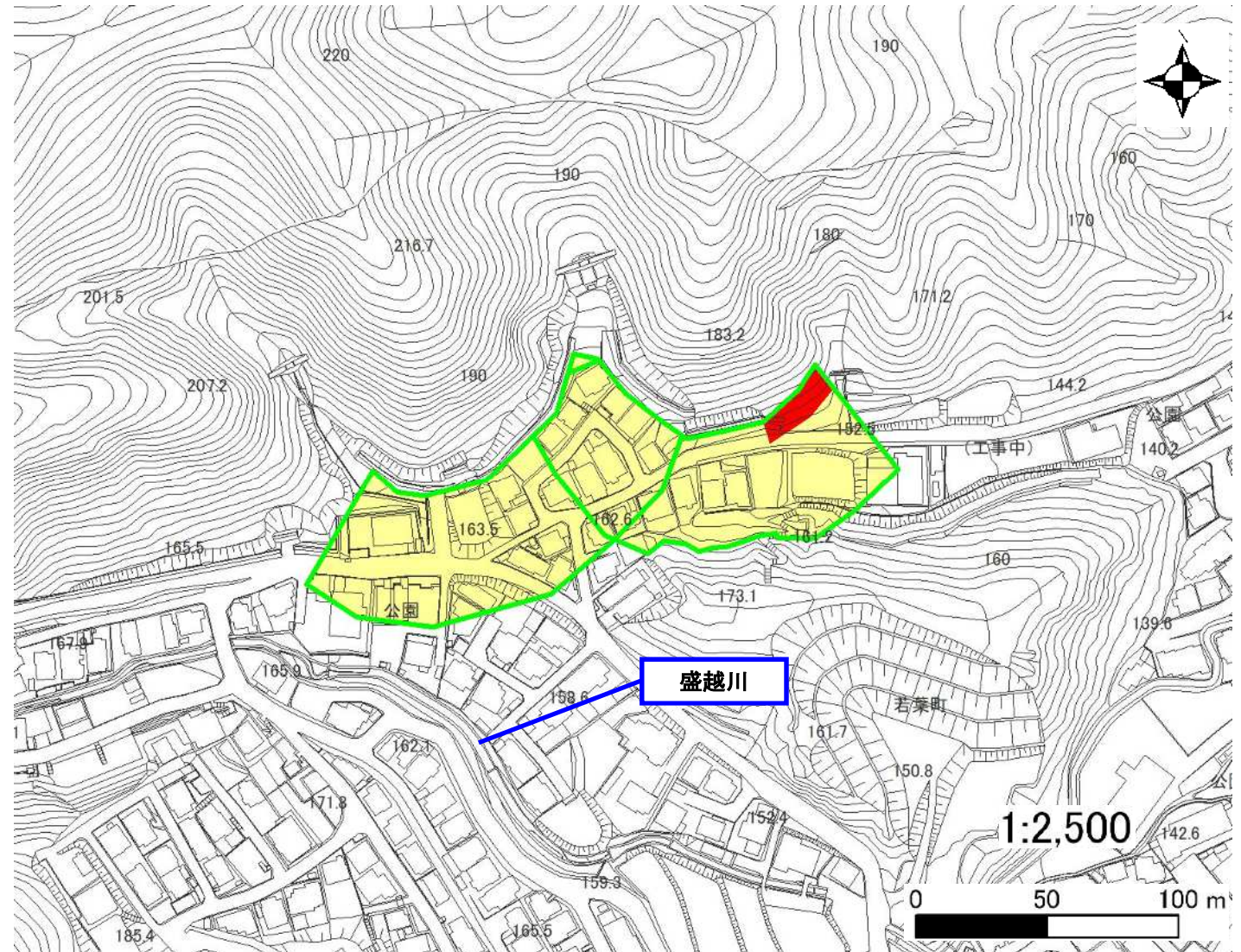
土砂災害警戒区域・土砂災害特別警戒区域 位置図



・この地図は、国土地理院発行の数値地図25000(地図画像)を複製したものである。

自然現象の種類	急傾斜地の崩壊
区域番号	I-1844
区域の名称	若葉台<2>
区域の所在地	滋賀県大津市若葉台、膳所上別保町

土砂災害警戒区域	
土砂災害特別警戒区域	



○ この区域図は、空中写真測量による地形図に、実測による区域図を投影したものであり、一部異なって見える場合があります。
詳しくは、土木事務所にお尋ねください。

基礎調査結果(未指定)

既指定区域の見直し

土砂災害警戒区域等設定図(オルソ画像)

様式 2

調書作成日

令和5年11月2日

箇所番号

I-1844

箇所名

若葉台<2>

所在地

滋賀県大津市若葉台、膳所上別保町



基礎調査結果(未指定)

既指定区域の見直し

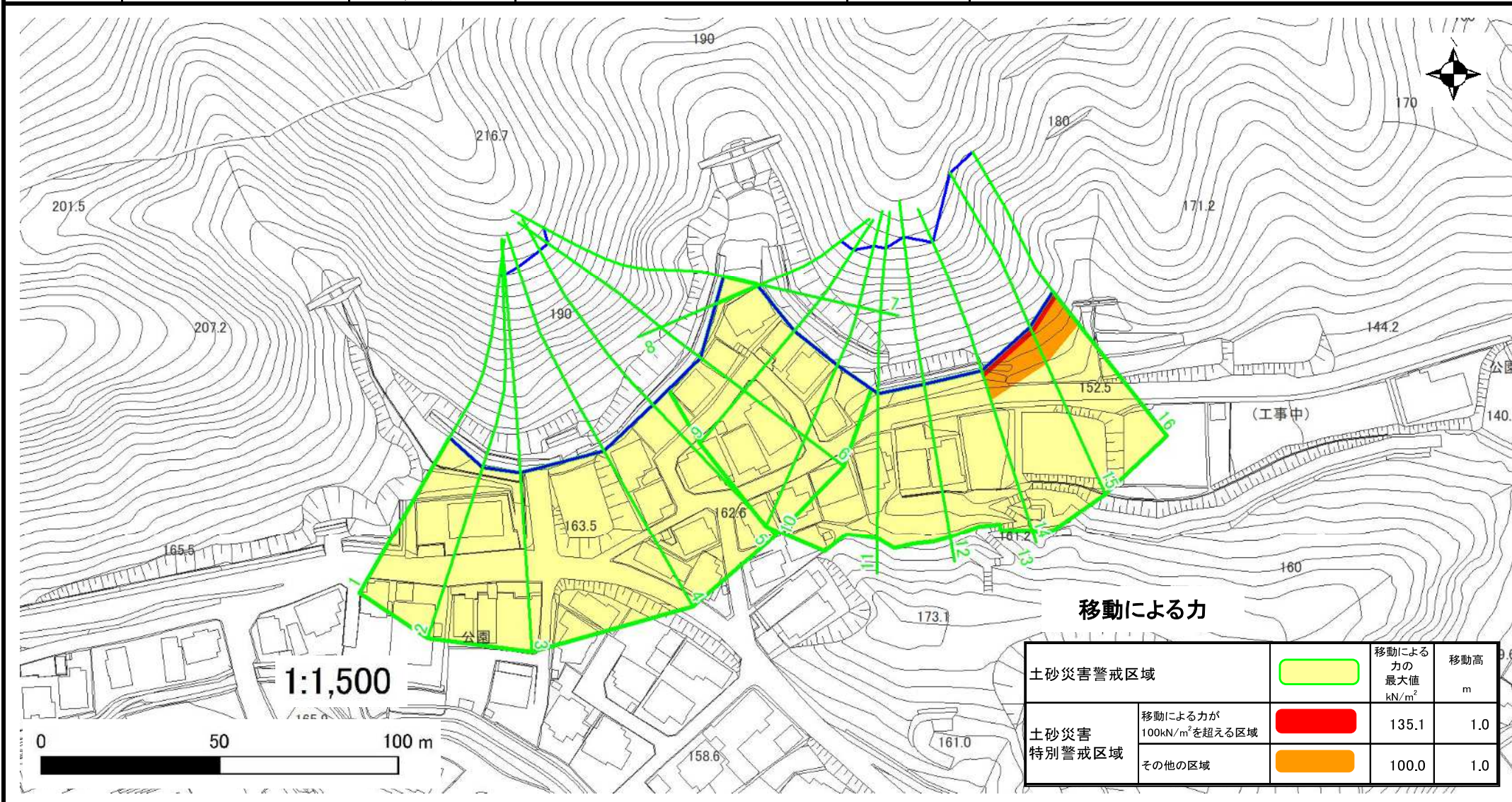
土砂災害警戒区域等設定図

様式 4-1

調書作成日

令和5年11月2日

箇所番号 I-1844 箇所名 若葉台<2> 所在地 滋賀県大津市若葉台、膳所上別保町



基礎調査結果(未指定)

既指定区域の見直し

土砂災害警戒区域等設定図

様式 4-2

調書作成日

令和5年11月2日

箇所番号 I-1844 箇所名 若葉台<2> 所在地 滋賀県大津市若葉台、膳所上別保町

