

# 基礎調査結果(未指定)

既指定区域の見直し

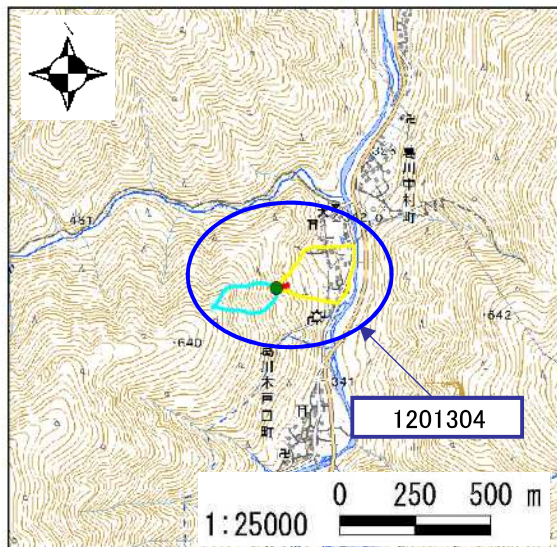
様式 1

土砂災害特別警戒区域			
告示年月日	平成	年	月 日
告示番号	滋賀県告示第		号

土砂災害警戒区域			
告示年月日	平成	年	月 日
告示番号	滋賀県告示第		号

## 土砂災害警戒区域・土砂災害特別警戒区域 区域図

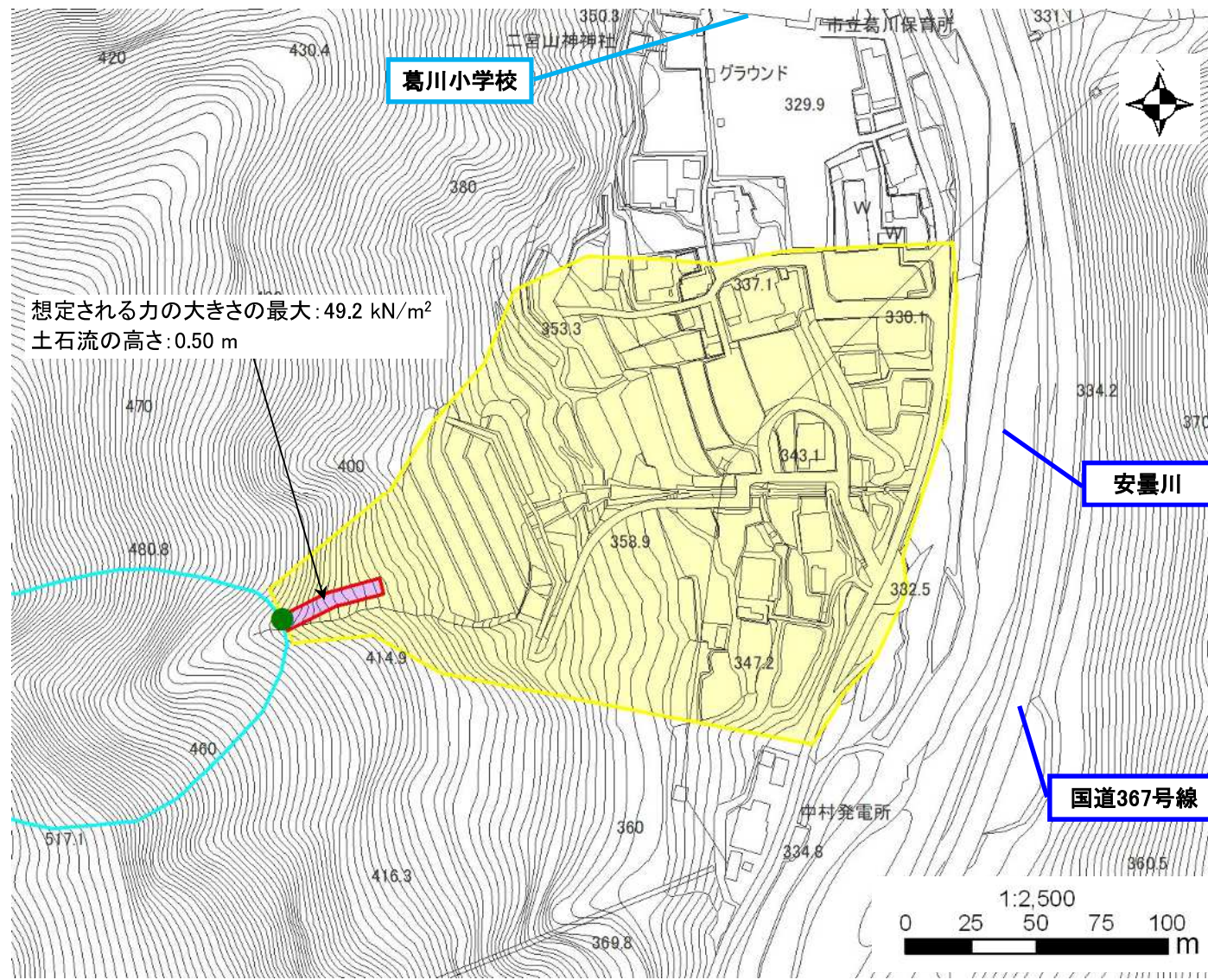
土砂災害警戒区域・土砂災害特別警戒区域 位置図



この地図は、国土地理院発行の数値地図25000(地図画像)を複製したものである。

自然現象の種類	土石流
区域番号	1201304
区域の名称	カリ山谷
区域の所在地	滋賀県大津市葛川中村町

土砂災害警戒区域		
土砂災害特別警戒区域	土石流の高さが1mを超える区域	
	土石流により建築物に作用すると想定される力が50kN/m <sup>2</sup> を超える区域	
	土石流の高さが1m以下の区域	



想定される力の大きさの最大: 49.2 kN/m<sup>2</sup>  
土石流の高さ: 0.50 m

○ この区域図は、空中写真測量による地形図に、実測による区域図を投影したものであり、一部異なって見える場合があります。  
詳しくは、土木事務所にお尋ねください。

# 基礎調査結果(未指定)

既指定区域の見直し

土砂災害警戒区域等設定図(オルソ画像)

様式 2

