

びわこルールキッズ2024 ルールブック

かなら
必ずおうちの
ひと いっしょ
人と一緒に
よ
読んでね!



キッズ氏名



〒520-8577 滋賀県大津市京町4-1-1
滋賀県 琵琶湖保全再生課
TEL 077-528-3485 FAX 077-528-4847

びわこルールキッズのお約束

- ① かならほごしや いっしょ い
必ず保護者と一緒に行きましょう。
- ② つ きんし ばしよ あぶ ばしよ
釣り禁止の場所や危ない場所で、釣りをしてはいけません。
- ③ つ あ がいらいぎよ ぶらっくばす・ぶるーぎる びわこ もど ちか
釣り上げた外来魚（ブラックバス・ブルーギル）を琵琶湖に戻してはいけません。近くの
がいらいぎよかいしゅうぼくす い がいらいぎよかいしゅう い がいらいぎよ
外来魚 回収 ボックスに入れるか、外来魚 回収 いけすに入れましょう。（外来魚
かいしゅうぼくす いち がいらいぎよかいしゅうぼくす せっちばしよ らん
回収 ボックス・いけすの位置は、外来魚 回収 ボックス・いけすの設置場所をご覧 くださ
い。）
- ④ ごみ かならも かえ
ゴミは必ず持ち帰りましょう。
- ⑤ ぼうし かぶ すいぶんほきゆう きゅうけい ねっちゅうしょう ちゅうい
帽子を被り、こまめに水分 補給 ・休憩 をして、熱中症 に注意 しましょう。
- ⑥ こまめに てあら かんせんしょう ちゅうい
こまめに手洗い・うがいをして、感染症 に注意 しましょう。
- ⑦ けが じこ き つ かつどうちゅう じこ かん ほけん じゅんび
ケガや事故に気を付けましょう（活動中 の事故に関する保険は準備 していません）。



びわこルールキッズ2024

(記入例)

ノーリソース記録報告カード

※個人・家族・団体の3部門のいずれかにシ点を入れてください。重複しての報告はできません。

個人の部...キッズ氏名

小学 年生
 中学 年生

家族の部...家族名 ○○ ファミリー

小学 年生 名
 中学 年生 名

団体の部...団体名

小学 年生 名
 中学 年生 名

住所 〒520-8577

※マンション名・号室まで記入してください。

滋賀県大津市京町四丁目1番1号 コーポ琵琶湖205号室

電話番号 (077) - 528 - 3485

滋賀県内での釣果	ブルーギル	ブラックバス
7月1日 ~ 7月31日	数(匹)	数(匹)
8月1日 ~ 8月31日	数(匹)	数(匹)
9月1日 ~ 9月30日	数(匹)	数(匹)
10月1日 ~ 10月20日	数(匹)	数(匹)

上記のとおり確認しました。

保護者・代表者サイン

○ ○ ○ ○

※裏面もお読みください

みんなでたくさんの
がいらいぎよ
外来魚を釣りあげよう!



びわこルールキッズメンバーへのお願い

- ★期間中に釣り上げた外来魚(ブラックバス・ブルーギル)の数を記入しましょう。
- ★釣り上げた外来魚を琵琶湖に戻すことは禁止されています。
近くの外来魚回収ボックスや回収いけすへ投入しましょう。
- ★回収ボックスや回収いけすの前で、釣り上げた外来魚を並べて、保護者の方に写真をとってもらいましょう。
- ★最後に外来魚や琵琶湖、釣りの活動についての感想を書きましょう。

＜保護者(引率者)の方へのお願い＞

- 外来魚を釣り上げたことがわかるよう、回収ボックスや回収いけすの前で外来魚を並べた写真や投入している写真の添付をお願いします。
写真がとれなかった場合には、お子様に絵を書きわけていただいても結構です。
- おもて面に、記載内容を確認した旨のサインをお願いします。
- 10月25日(金)(必着)**までに郵送、またはメールで提出してください。
- 活動中の事故について、責任は負いません。必ず保護者の方はご同行ください。

★入賞者については、登録名・学年・登録人数・居住する市町村名、この報告カードに記載の釣り上げ数・写真(または絵)・感想を、県や協賛・協力団体のホームページや報告書等において公表・使用させていただくことがあります。このことについて、該当するものをチェックしてください。

- 同意する 同意しない

回収ボックスや回収いけすの前で写真をとってください。

釣り上げたことがわかるようにならべてください。
全部並べる必要はありません。



2022.8.21 ← 7/1~10/20の日付入りプリントで

熱中症対策のために帽子をかぶって!

フラッシュを強制発光させるときれいに写るよ!

＜外来魚や琵琶湖についての感想＞

(例) 外来魚を釣ってびわこを守ろうと思いました。

また釣りに行きたいです。

＜送付先＞ 〒520-8577 (住所記載不要) 滋賀県琵琶湖保全再生課 びわこルールキッズ担当
TEL 077-528-3485 FAX 077-528-4847

ノーリソース記録報告カードの書き方

1. おもて面の書き方

- ①応募した部門にチェックを入れ、氏名・住所・電話番号等を記入
- ②期間中に釣り上げたブラックバス・ブルーギルの数を記入
- ③最後に、保護者の方に確認のサインをしてもらいましょう。

2. うら面の書き方

- ①回収ボックスや回収いけすの前で外来魚を並べた写真や投入している写真を添付
★写真がとれなかった場合にはお子さんに絵を書いていただいても結構です。
★応募写真および報告カードはお返しいたしません。県の広報誌等に掲載することがありますのでご了承ください。
- ②最後に外来魚や琵琶湖、釣りの活動についての感想を書きましょう。

3. 提出方法

- ①記入もれがないか、保護者の方と一緒にチェックしましょう。
- ②**10月25日(金)(必着)**までに郵送またはメールで提出してください。写真が折れないように注意してください。

表彰について

<優秀賞>

・最も多くの外来魚を釣り上げてくれたキッズ

■滋賀県知事賞

○個人部門

小学生低学年(1～2年生)の部 1名

小学生中学年(3～4年生)の部 1名

小学生高学年(5～6年生)の部 1名

中学生の部 1名

○家族部門 3家族

○団体部門 1団体

過去の表彰式の様子 →



- ・入賞者には、表彰と滋賀県漁業協同組合連合会提供の副賞を贈呈いたします。
- ・入賞者には、11月中旬に詳細を連絡させていただく予定です。
- ・表彰式を行う場合、入賞者には、表彰式当日に未来のルールキッズや御自身へ向けたメッセージをご発表いただくことを予定しています。
- ・入賞者については、写真・氏名・学校・学年・市町名等を公表させていただくことがありますのでご了承ください。
- ・ノーリリース記録報告カードを送ってくれたメンバー全員に知事からの感謝カードを贈ります。
- ・賞の区分等については、予告なく変更する場合があります。

釣り方ワンポイントアドバイス

今回は「琵琶湖を戻す会」の協力のもと、比較的誰にでも釣りやすいブルーギルを主体とした釣り方や仕掛けを紹介します。

ブルーギルは琵琶湖全域に生息しており、どこの釣り場でも釣り竿があれば簡単に釣ることができます。

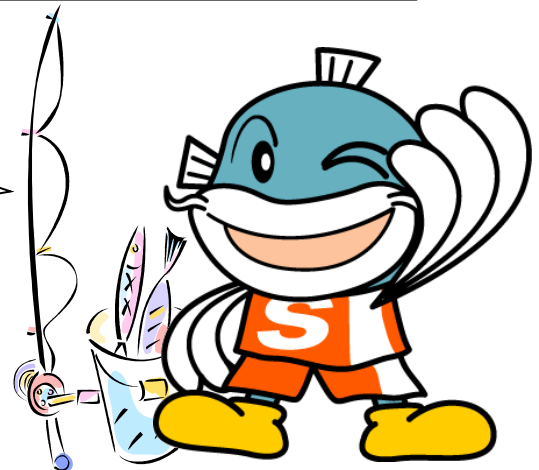
仕掛けは、のべ竿に玉うき、おもり、ヨリモドシ、ハリをつけたものを使うとよいでしょう。（次頁参照）

えさは小エビやミミズなども良いですが、ちく輪や魚肉ソーセージを小さくカットしたのも効果的ですよ！

留意点についてですが、ブルーギルはヒレが固くて鋭いので、手を切ってしまうおそれがありますので気をつけてください。針から外す際にペンチがあると便利です。

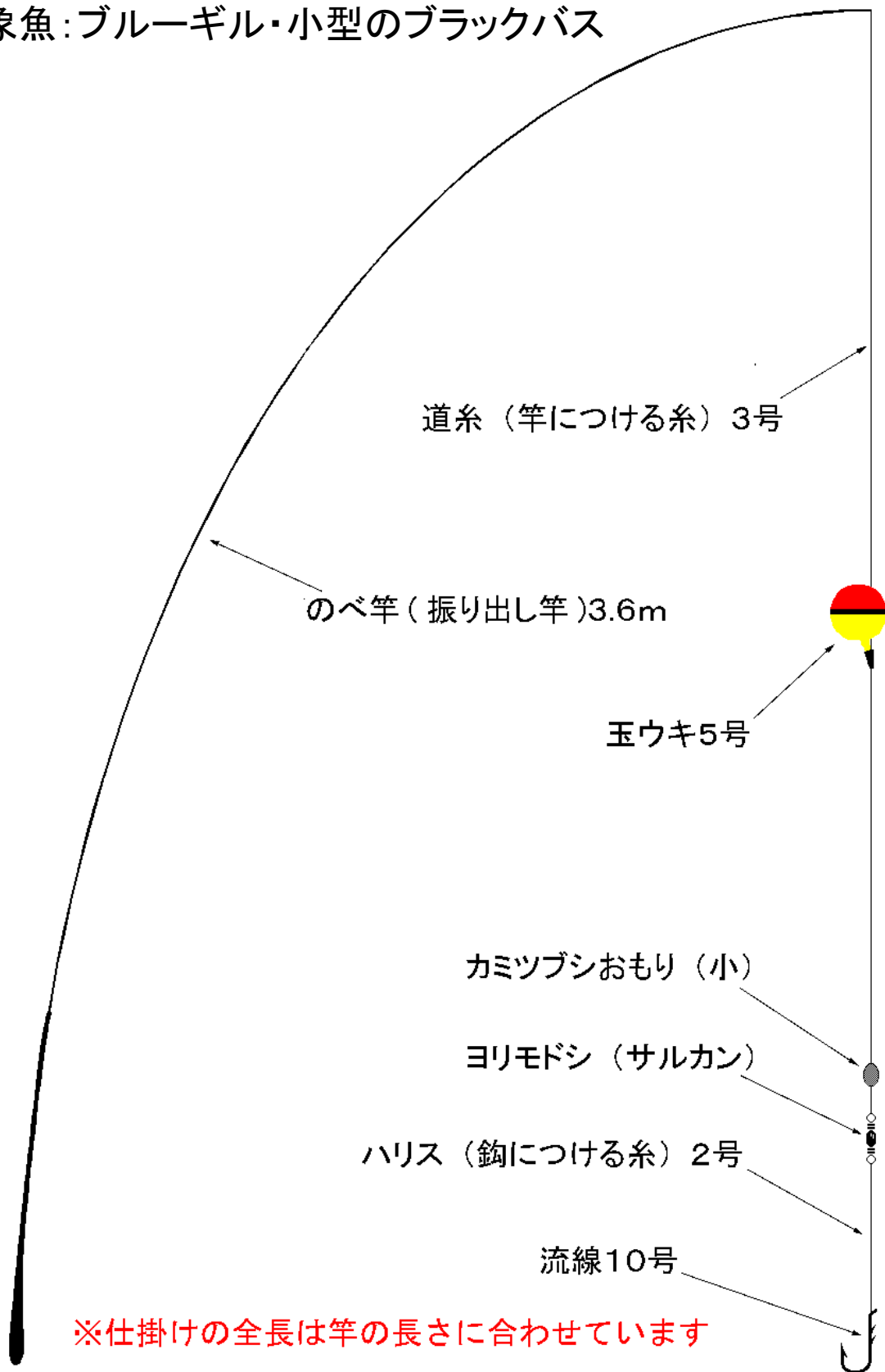
仕掛けの作り方等については琵琶湖を戻す会ホームページのワンポイントアドバイスをご参照ください。

みんながたくさん
がいらいぎよつ
の外来魚を釣り
あげよう！



琵琶湖を戻す会が推奨している釣り仕掛け

対象魚:ブルーギル・小型のブラックバス



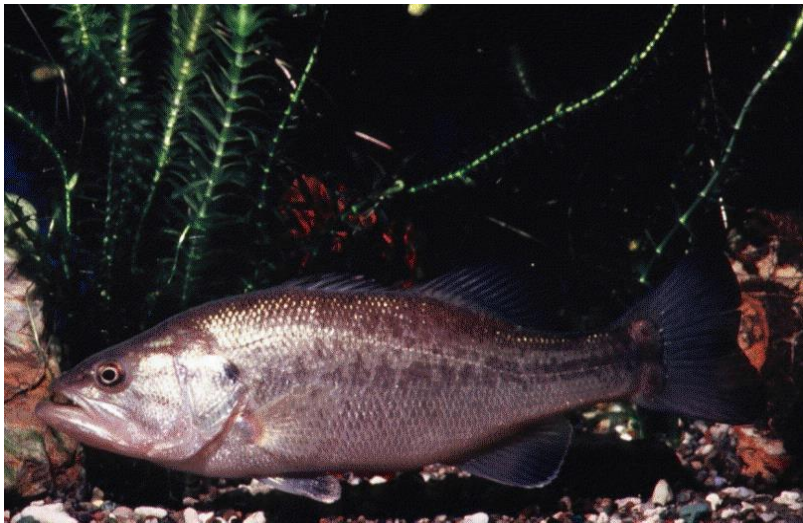
※仕掛けの全長は竿の長さに合わせています

びわこの外来魚豆知識



ブルーギル(スズキ目サンフィッシュ科)

1960年にアメリカより日本に移入されました。
えらの所に青い斑点のあるのが特徴です。
雑食性でエビ類、水草、魚の卵や稚魚を食べます。
成魚は20cm前後になります。



ブラックバス(スズキ目サンフィッシュ科)

1925年にアメリカより日本に移入されました。
オオクチバス・コクチバスなどの総称です。
小魚、甲殻類、貝類、昆虫、カエルなどの生きた小動物を
好む傾向があります。
成魚は30～60cm前後になります。

2023びわこルールキッズのレポート



外来魚をたくさん釣って、あゆなどのびわこの魚をもっとふやそう。



外来魚をいっぱい釣って、琵琶湖の在来魚を守ってこう!!



バスやギルも魚の内の一種だということも来年の参加者の人たちにも知ってほしい。すべての魚たちにありがとうという気持ちをもとう。



今年で最後になりました。1万匹釣る目標でしたが、到達出来なくて残念でした。来年、びわこルールキッズの人で1万匹釣ってほしいです。



「一匹でも多くの固有種が生き生きと泳いでくれる琵琶湖であって欲しい」という気持ちは強くなっていくばかりです。



外来魚が固有魚を食べないように185匹つることができました。外来魚が少しずつへるようこれからも外来魚をつりたいです。



沖島小の釣り大会は昨年に始まったばかりの行事で今年は皆で協力して66匹つれてとても心に残ったので1匹でも外来魚をつり、びわこにいる魚を守りたいです。