

基礎調査結果(未指定)

新規区域指定

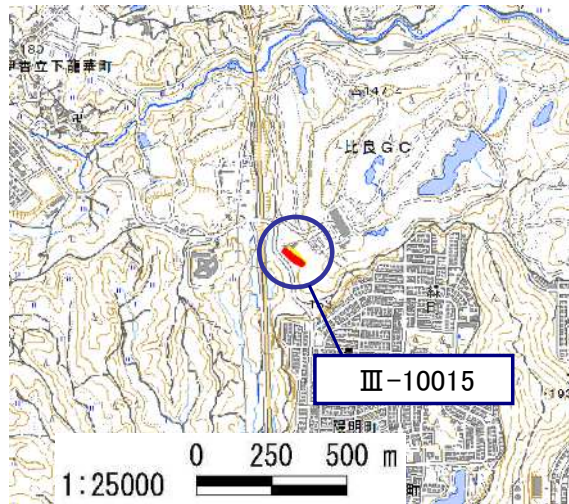
様式 1

土砂災害特別警戒区域		
告示年月日	令和 年 月 日	
告示番号	滋賀県告示第 号	

土砂災害警戒区域		
告示年月日	令和 年 月 日	
告示番号	滋賀県告示第 号	

土砂災害警戒区域・土砂災害特別警戒区域 区域図

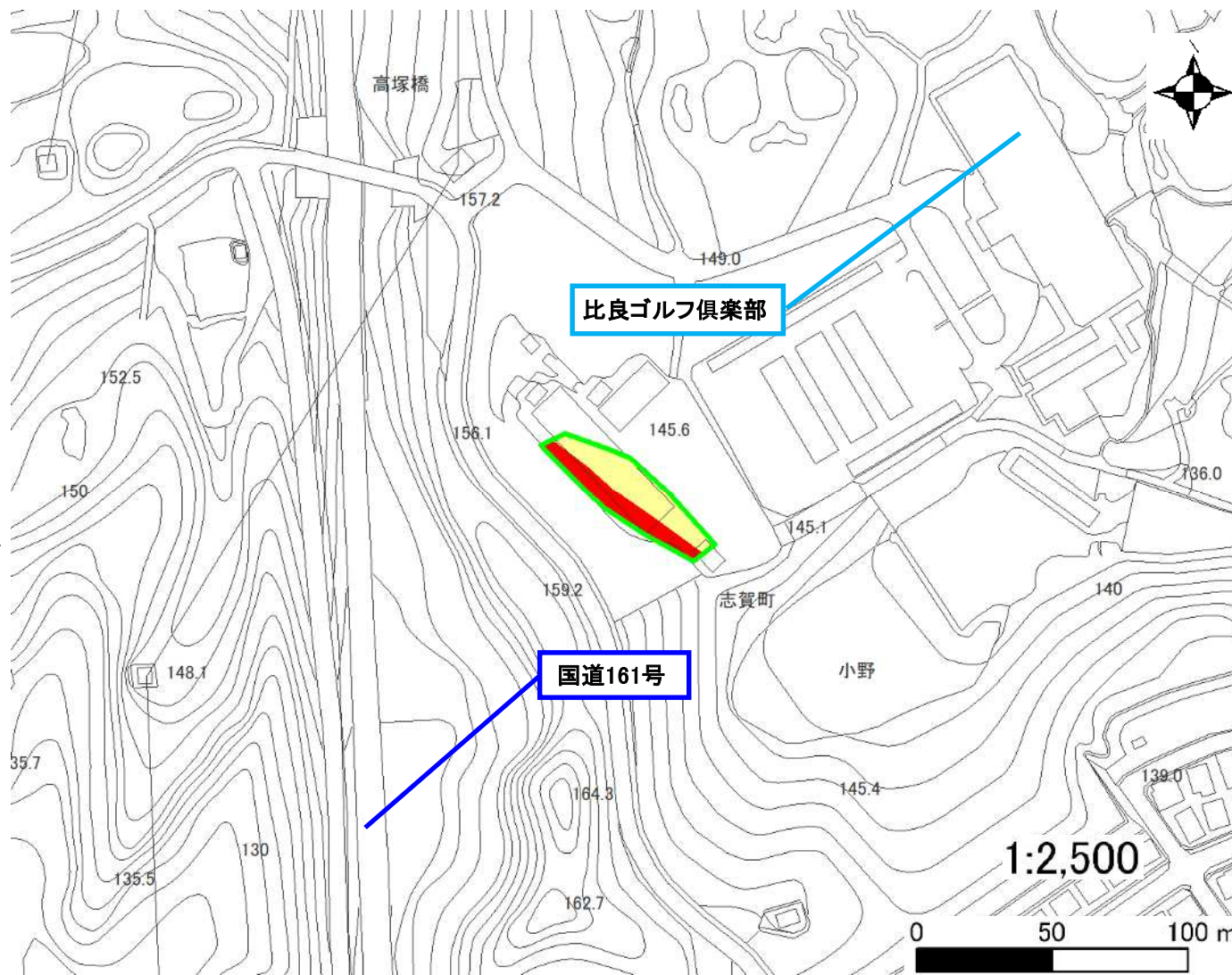
土砂災害警戒区域・土砂災害特別警戒区域 位置図



測量法に基づく国土地理院長承認(複製)R 4JHF 461
(本製品を複製する場合には、国土地理院の長の承認を得なければなりません。)

自然現象の種類	急傾斜地の崩壊
区域番号	Ⅲ-10015
区域の名称	小野(5)
区域の所在地	滋賀県大津市小野

土砂災害警戒区域	
土砂災害特別警戒区域	



○ この区域図は、空中写真測量による地形図に、実測による区域図を投影したものであり、一部異なって見える場合があります。
詳しくは、土木事務所にお尋ねください。

基礎調査結果(未指定)

新規区域指定

土砂災害警戒区域等設定図(オルソ画像)

様式 2

調書作成日

令和5年3月28日

箇所番号

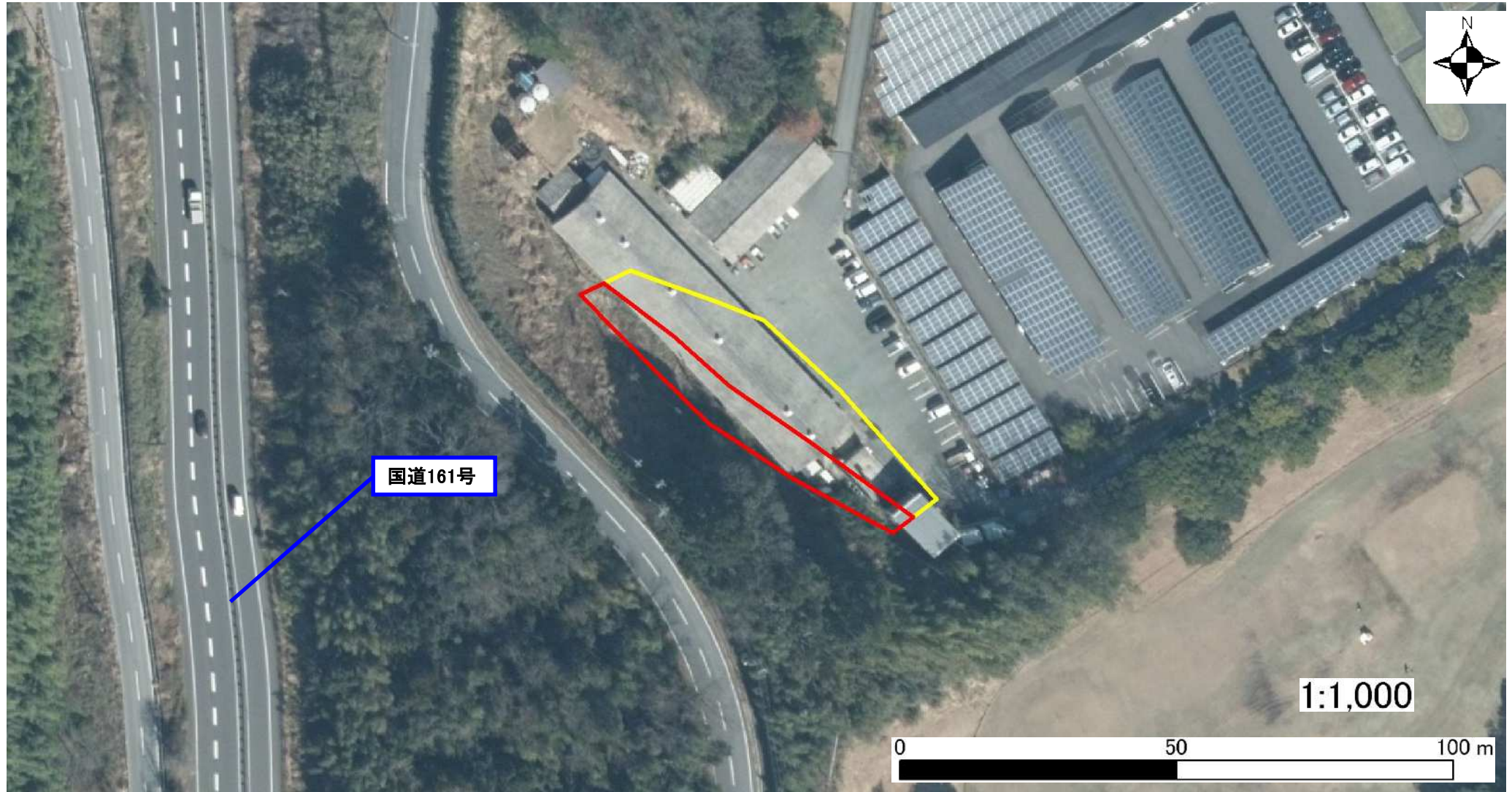
Ⅲ-10015

箇所名

小野(5)

所在地

滋賀県大津市小野



基礎調査結果(未指定)

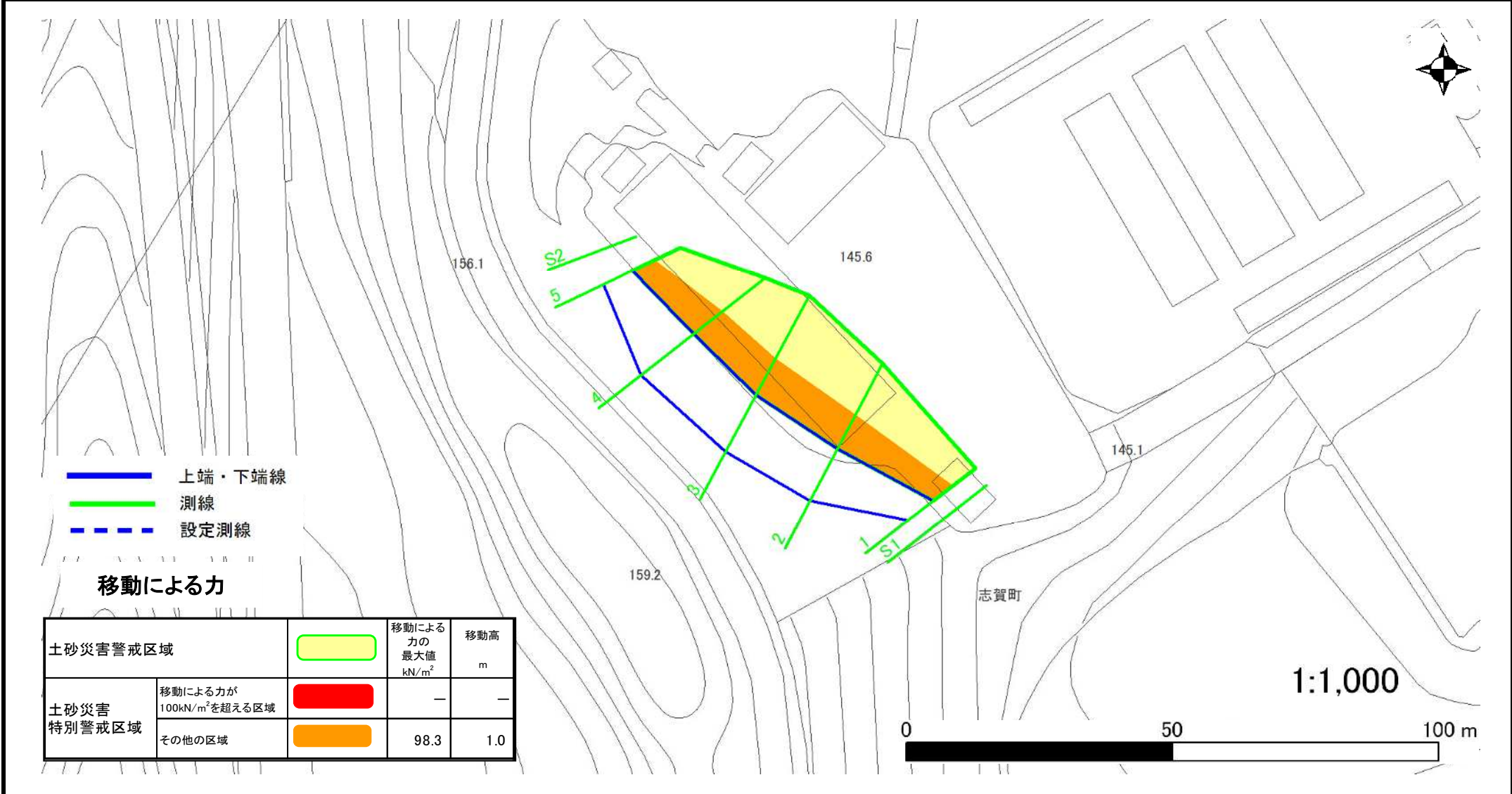
新規区域指定

土砂災害警戒区域等設定図

様式 4-1

調書作成日 令和5年3月28日

箇所番号	Ⅲ-10015	箇所名	小野(5)	所在地	滋賀県大津市小野
------	---------	-----	-------	-----	----------



- 上端・下端線
- 測線
- - - 設定測線

移動による力

土砂災害警戒区域		移動による力の最大値 kN/m ²	移動高 m
		—	—
土砂災害特別警戒区域	移動による力が100kN/m ² を超える区域		—
	その他の区域		98.3

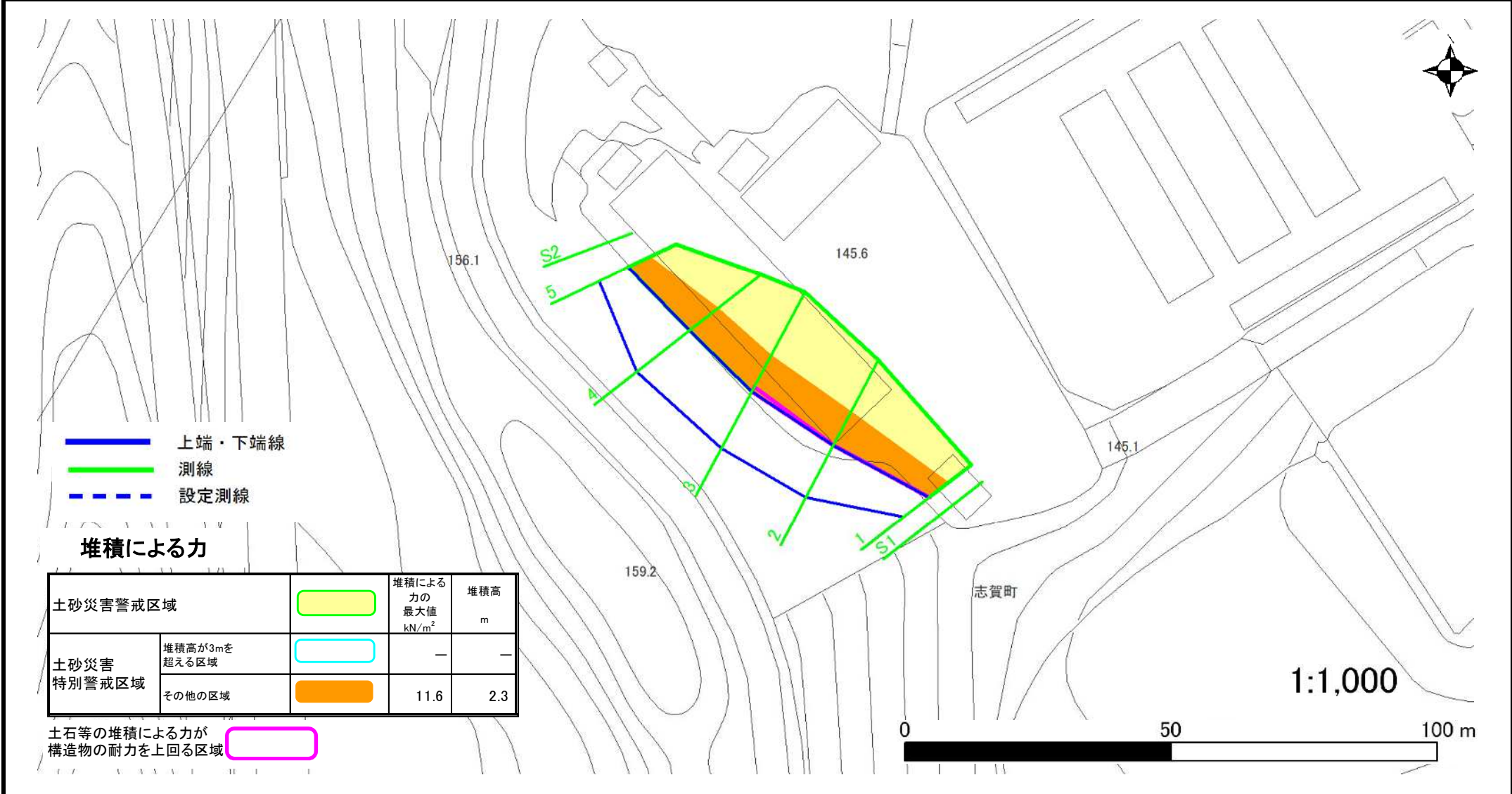
基礎調査結果(未指定)

新規区域指定

土砂災害警戒区域等設定図

様式 4-2 調査作成日 令和5年3月28日

箇所番号 III-10015 箇所名 小野(5) 所在地 滋賀県大津市小野

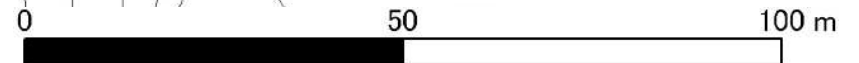


- 上端・下端線
- 測線
- - - 設定測線

堆積による力

土砂災害警戒区域		堆積による力の最大値 kN/m ²	堆積高 m
土砂災害特別警戒区域	堆積高が3mを超える区域	—	—
	その他の区域	11.6	2.3

土石等の堆積による力が構造物の耐力を上回る区域



1:1,000