

基礎調査結果(未指定)

既指定区域の見直し

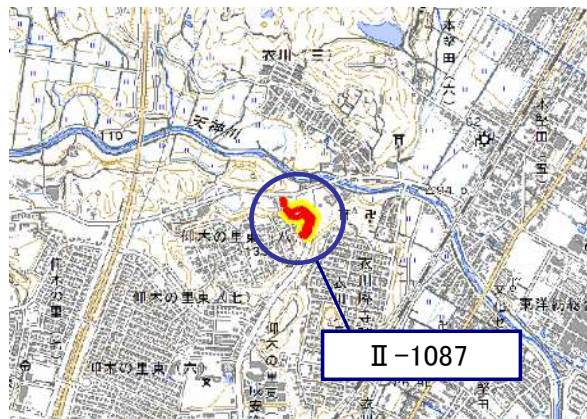
様式 1

土砂災害特別警戒区域			
告示年月日	令和	年	月 日
告示番号	滋賀県告示第		号

土砂災害警戒区域			
告示年月日	令和	年	月 日
告示番号	滋賀県告示第		号

土砂災害警戒区域・土砂災害特別警戒区域 区域図

土砂災害警戒区域・土砂災害特別警戒区域 位置図

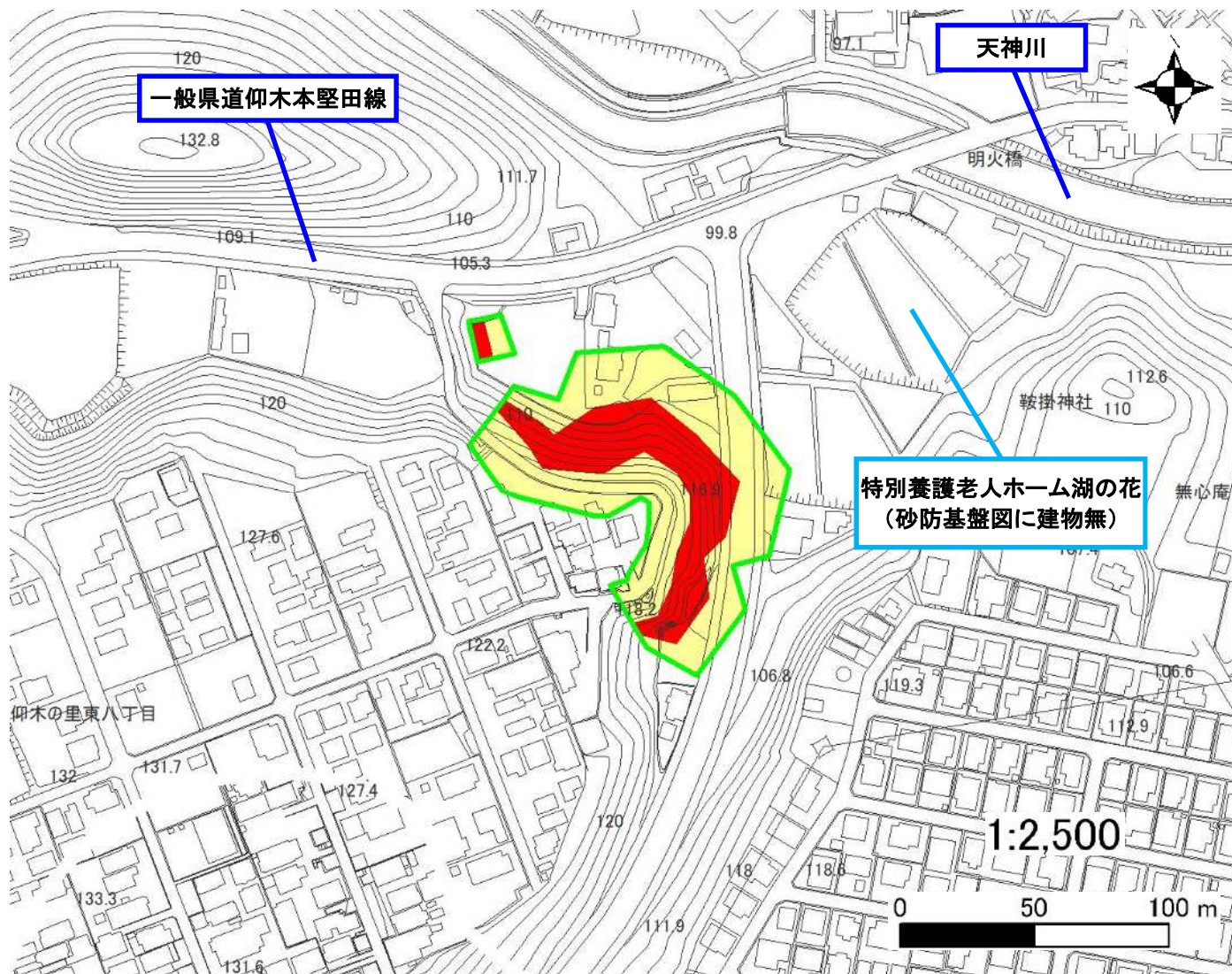


1:25000
0 250 500 m

測量法に基づく国土地理院長承認(複製)R4JHF 461
(本製品を複製する場合には、国土地理院の長の承認を得なければならない。)

自然現象の種類	急傾斜地の崩壊
区域番号	II-1087
区域の名称	仰木の里東③
区域の所在地	滋賀県大津市衣川二丁目・仰木の里東八丁目

土砂災害警戒区域	
土砂災害特別警戒区域	



○ この区域図は、空中写真測量による地形図に、実測による区域図を投影したものであり、一部異なって見える場合があります。
詳しくは、土木事務所にお尋ねください。

基礎調査結果(未指定)

既指定区域の見直し

土砂災害警戒区域等設定図(オルソ画像)

様式 2

調書作成日

令和5年3月28日

箇所番号

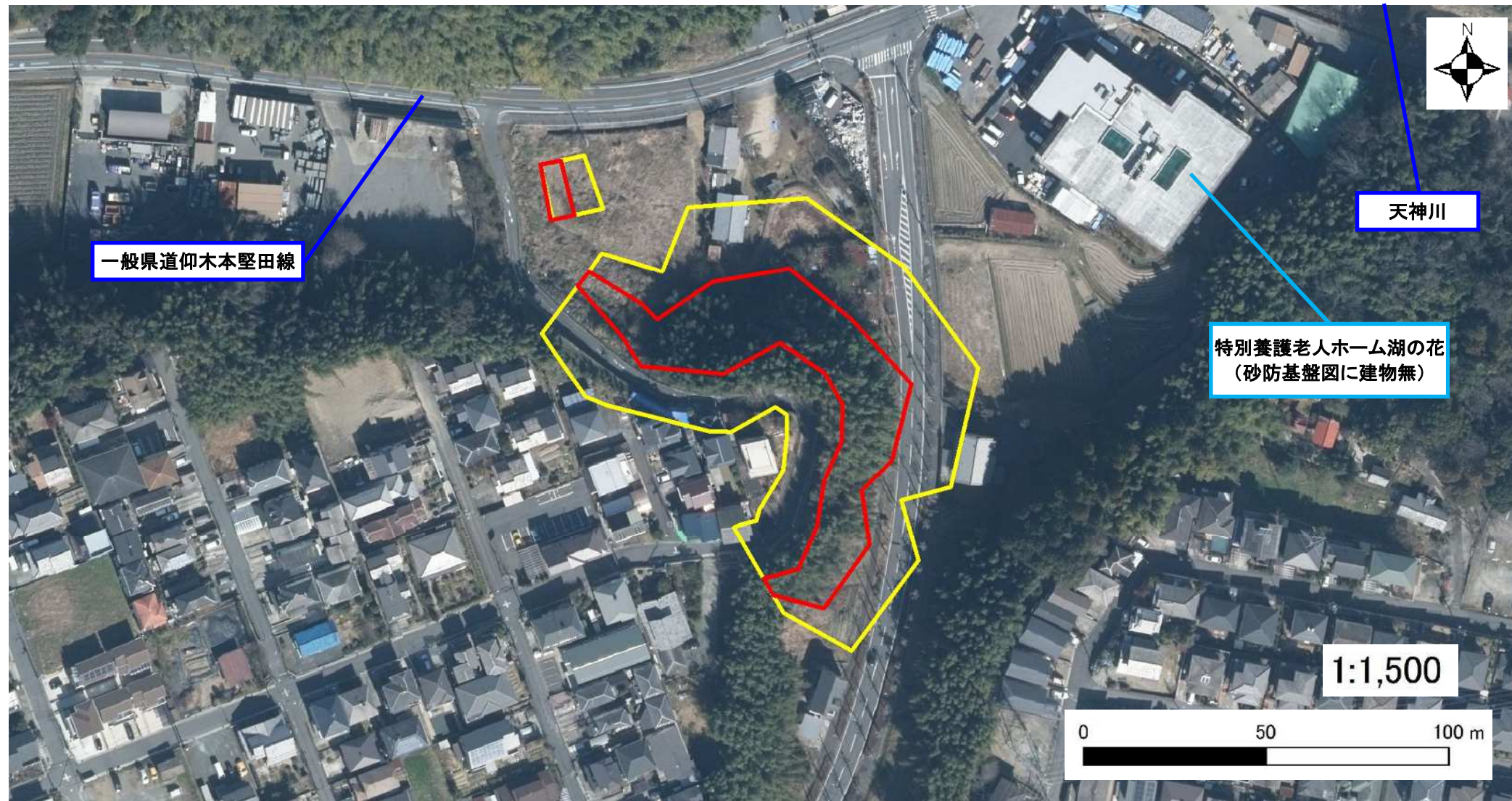
II-1087

箇所名

仰木の里東③

所在地

滋賀県大津市衣川二丁目・仰木の里東八丁目



基礎調査結果(未指定)

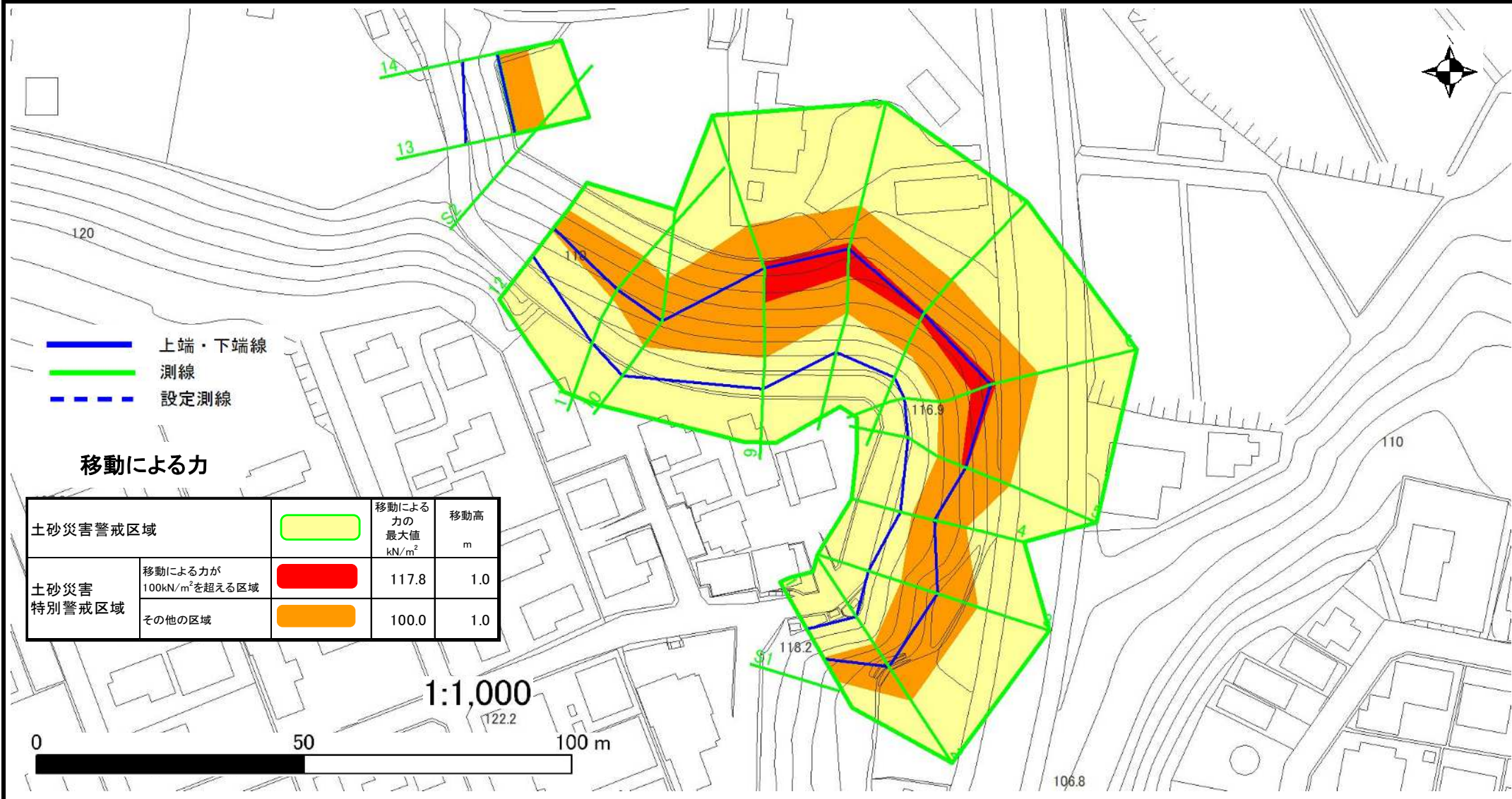
既指定区域の見直し

土砂災害警戒区域等設定図

様式 4-1

調書作成日 令和5年3月28日

箇所番号	II-1087	箇所名	仰木の里東③	所在地	滋賀県大津市衣川二丁目・仰木の里東八丁目
------	---------	-----	--------	-----	----------------------



基礎調査結果(未指定)

既指定区域の見直し

土砂災害警戒区域等設定図

様式 4-2

調書作成日 令和5年3月28日

箇所番号	II-1087	箇所名	仰木の里東③	所在地	滋賀県大津市衣川二丁目・仰木の里東八丁目
------	---------	-----	--------	-----	----------------------

