

基礎調査結果(未指定)

新規区域指定

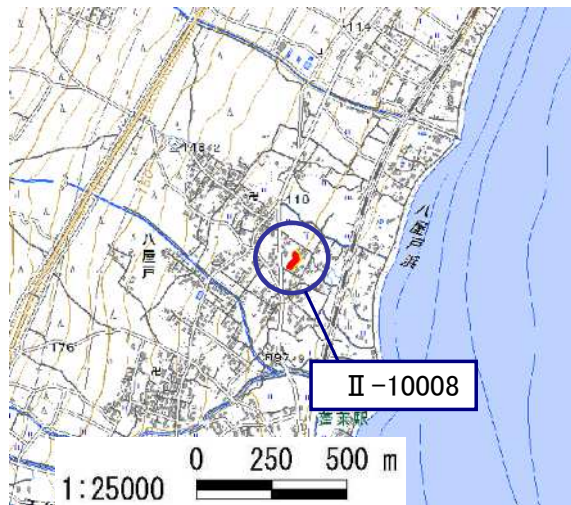
様式 1

土砂災害特別警戒区域		
告示年月日	令和 年 月 日	
告示番号	滋賀県告示第 号	

土砂災害警戒区域		
告示年月日	令和 年 月 日	
告示番号	滋賀県告示第 号	

土砂災害警戒区域・土砂災害特別警戒区域 区域図

土砂災害警戒区域・土砂災害特別警戒区域 位置図



測量法に基づく国土地理院長承認(複製)R 4JHF 461
(本製品を複製する場合には、国土地理院の長の承認を得なければならない。)

自然現象の種類	急傾斜地の崩壊
区域番号	II-10008
区域の名称	八屋戸(2)
区域の所在地	滋賀県大津市八屋戸

土砂災害警戒区域	
土砂災害特別警戒区域	



○ この区域図は、空中写真測量による地形図に、実測による区域図を投影したものであり、一部異なって見える場合があります。
詳しくは、土木事務所にお尋ねください。

基礎調査結果(未指定)

新規区域指定

土砂災害警戒区域等設定図(オルソ画像)

様式 2

調書作成日

令和5年3月28日

箇所番号

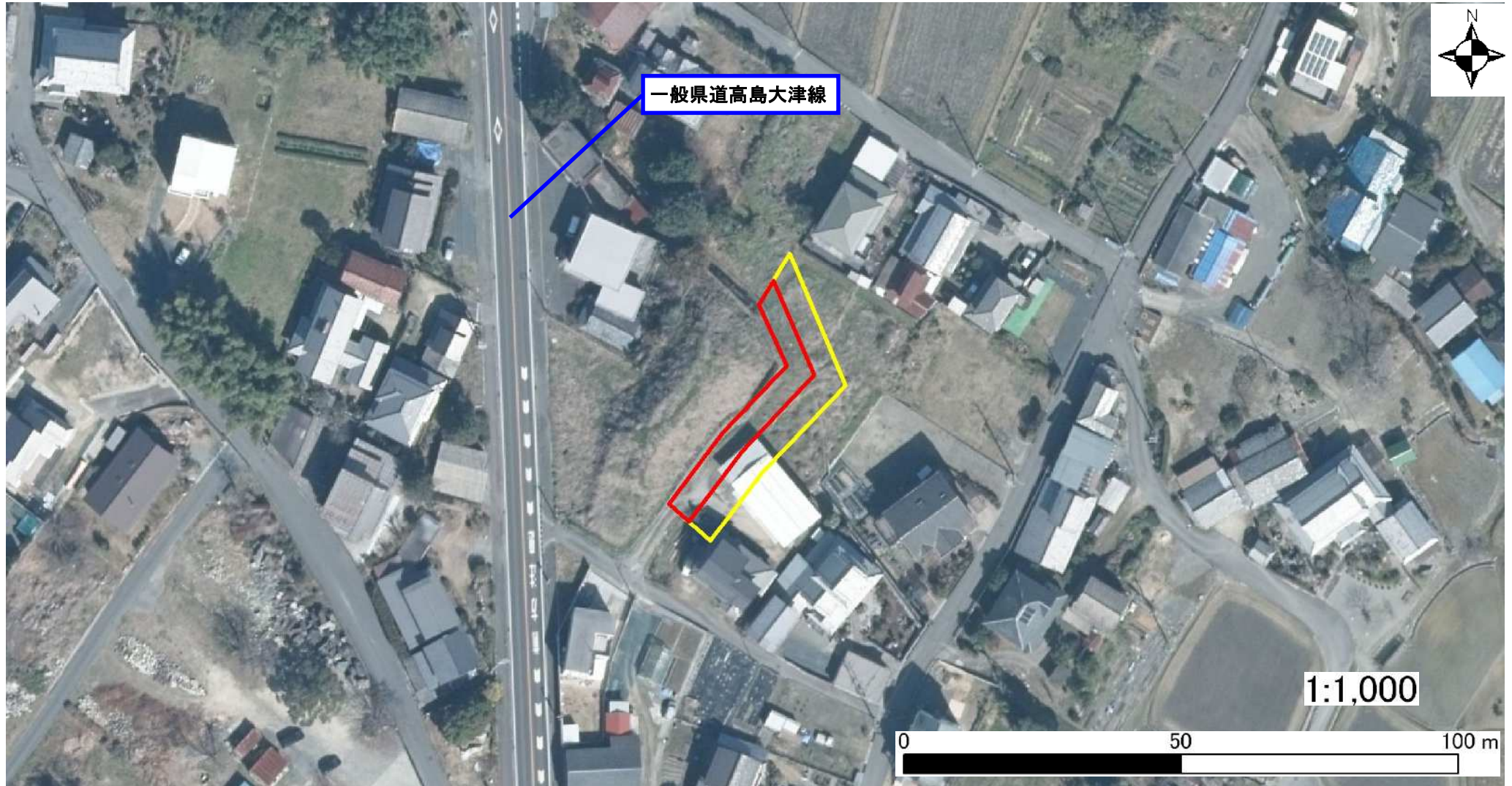
II-10008

箇所名

八屋戸(2)

所在地

滋賀県大津市八屋戸

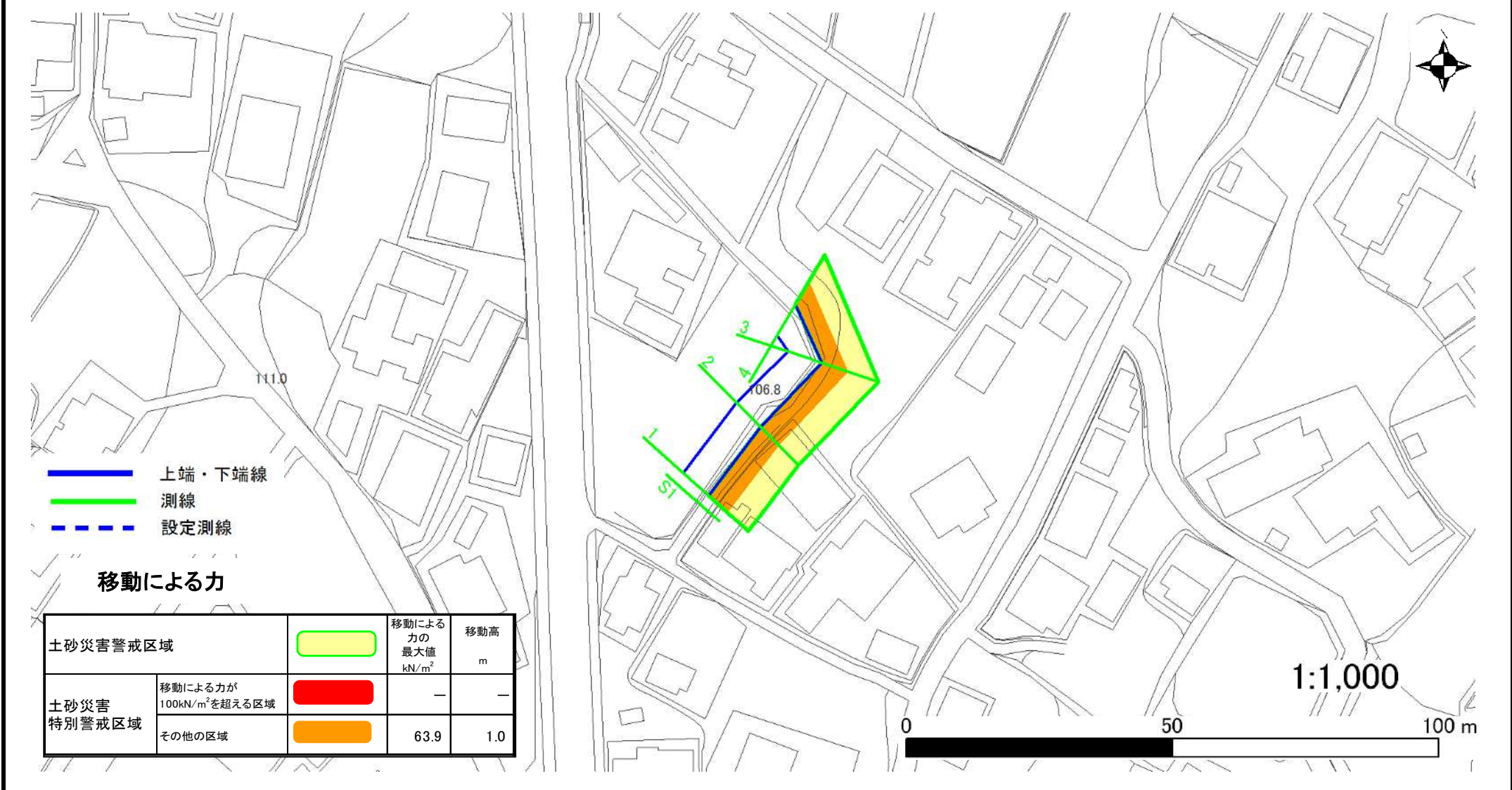


基礎調査結果(未指定)

新規区域指定

土砂災害警戒区域等設定図

様式 4-1	調書作成日	令和5年3月28日			
箇所番号	II-10008	箇所名	八屋戸(2)	所在地	滋賀県大津市八屋戸



基礎調査結果(未指定)

新規区域指定

土砂災害警戒区域等設定図

様式 4-2

調書作成日

令和5年3月28日

箇所番号	II-10008	箇所名	八屋戸(2)	所在地	滋賀県大津市八屋戸
------	----------	-----	--------	-----	-----------

