

基礎調査結果(未指定)

既指定区域の見直し

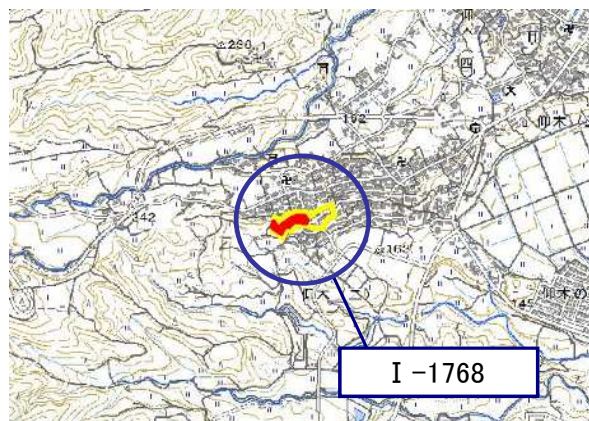
様式 1

| | | | |
|------------|--------|---|-----|
| 土砂災害特別警戒区域 | | | |
| 告示年月日 | 令和 | 年 | 月 日 |
| 告示番号 | 滋賀県告示第 | | 号 |

| | | | |
|----------|--------|---|-----|
| 土砂災害警戒区域 | | | |
| 告示年月日 | 令和 | 年 | 月 日 |
| 告示番号 | 滋賀県告示第 | | 号 |

土砂災害警戒区域・土砂災害特別警戒区域 区域図

土砂災害警戒区域・土砂災害特別警戒区域 位置図

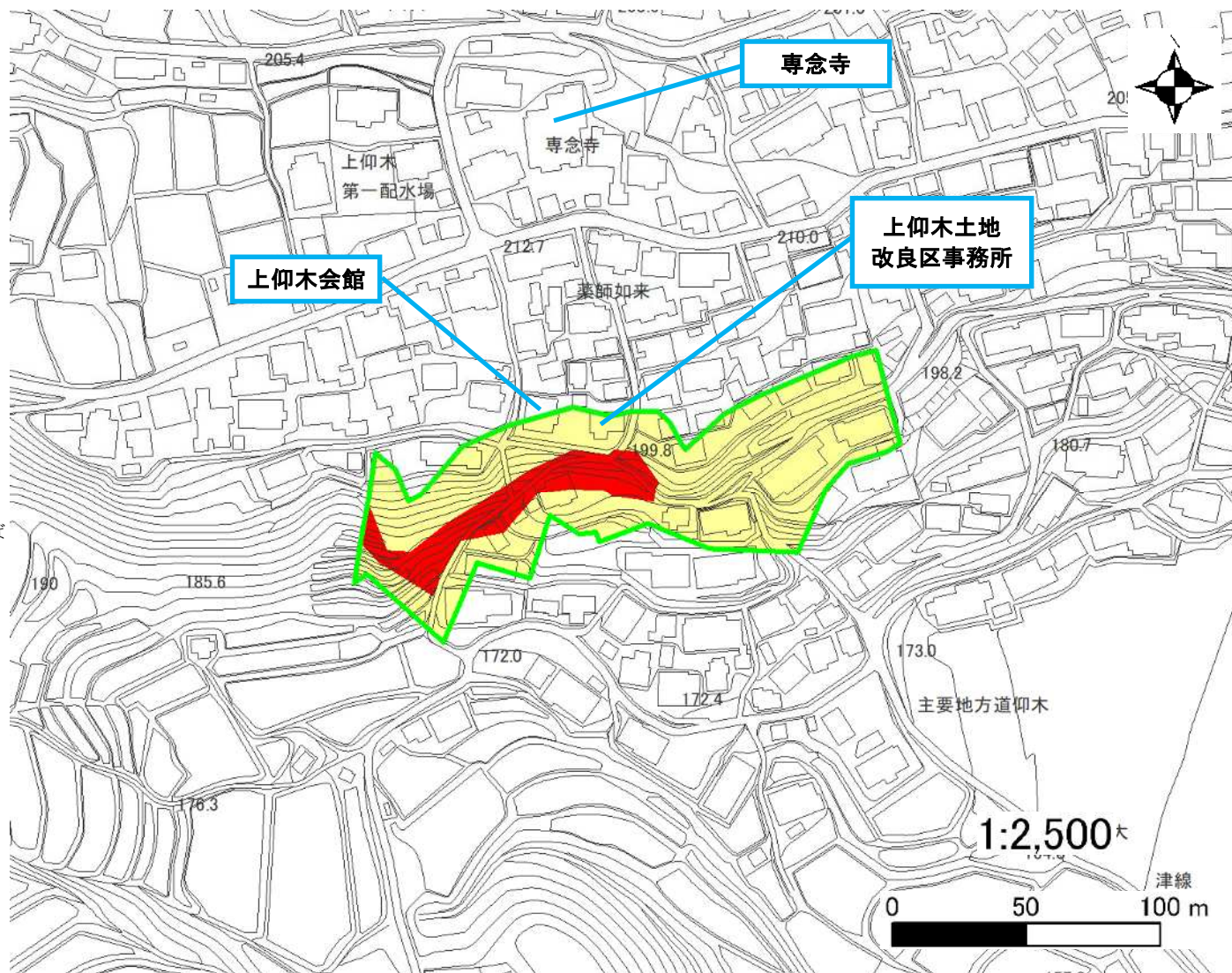


1:25000
0 250 500 m

測量法に基づく国土地理院長承認(複製)R4JHF 461
(本製品を複製する場合には、国土地理院の長の承認を得なければなりません。)

| | |
|---------|-------------|
| 自然現象の種類 | 急傾斜地の崩壊 |
| 区域番号 | I-1768 |
| 区域の名称 | 仰木-1 |
| 区域の所在地 | 滋賀県大津市仰木二丁目 |

| | |
|------------|--|
| 土砂災害警戒区域 | |
| 土砂災害特別警戒区域 | |



○ この区域図は、空中写真測量による地形図に、実測による区域図を投影したものであり、一部異なって見える場合があります。
詳しくは、土木事務所にお尋ねください。

基礎調査結果(未指定)

既指定区域の見直し

土砂災害警戒区域等設定図(オルソ画像)

様式 2

調書作成日

令和5年3月28日

箇所番号

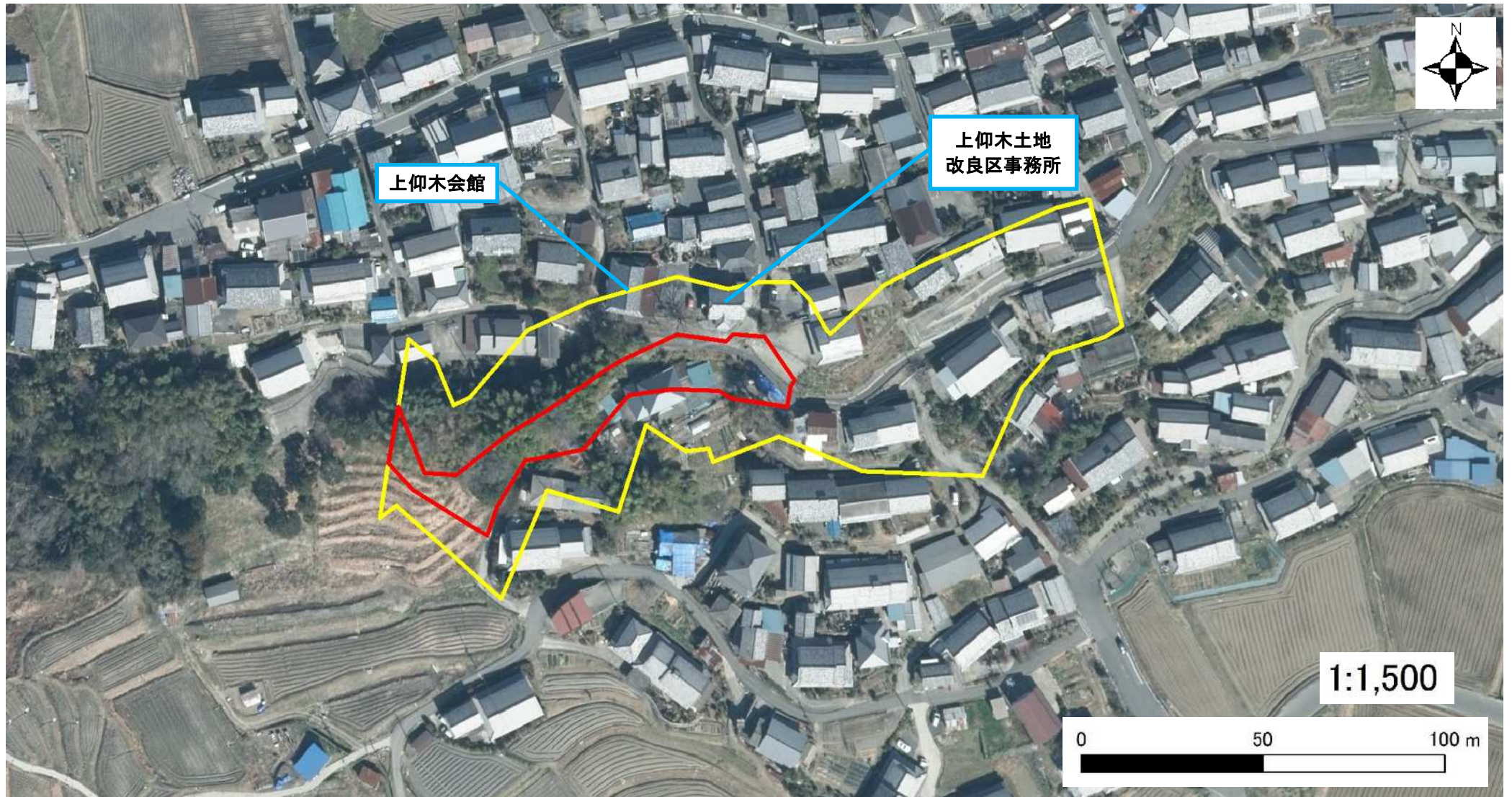
I-1768

箇所名

仰木-1

所在地

滋賀県大津市仰木二丁目



基礎調査結果(未指定)

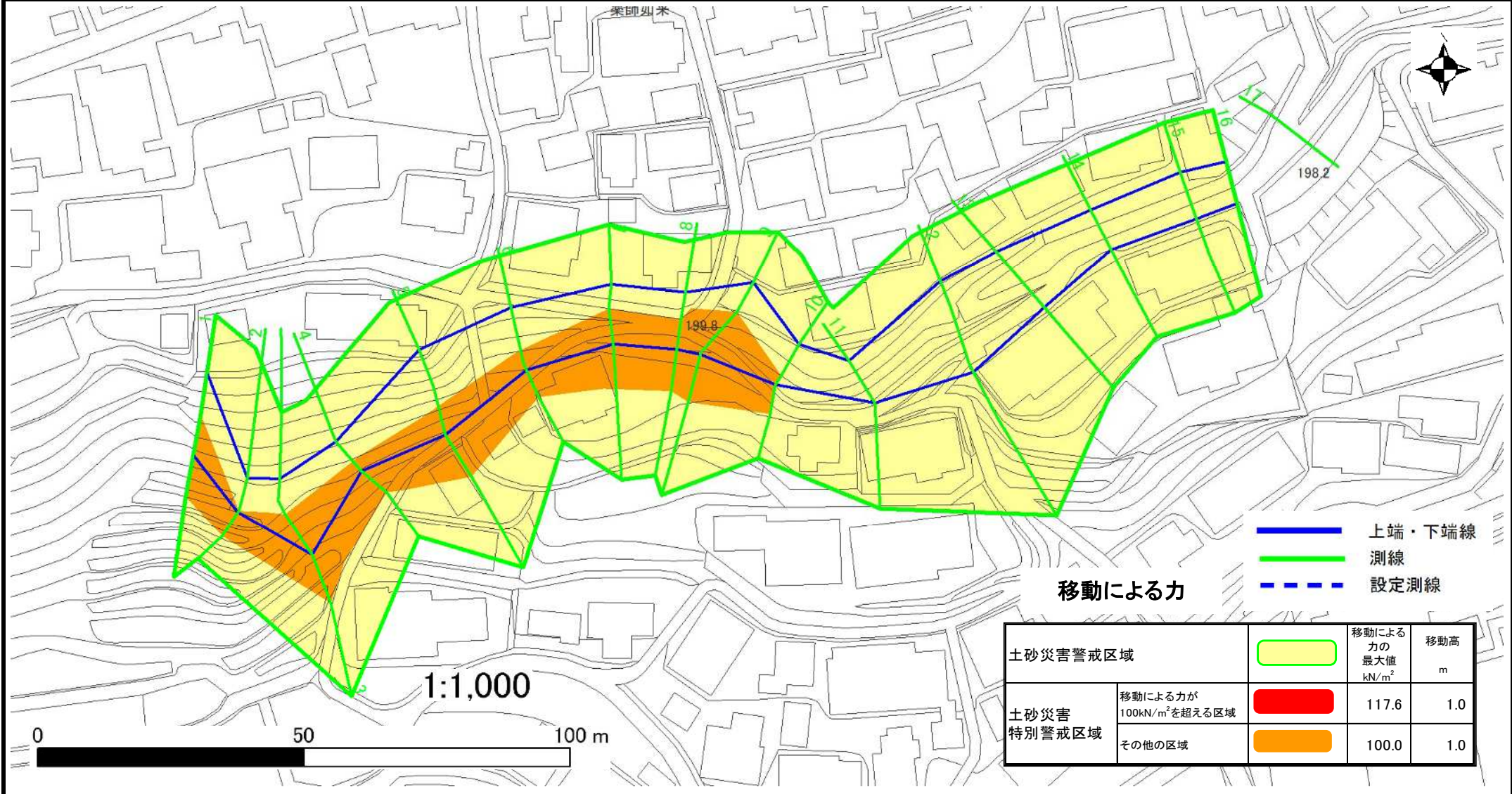
既指定区域の見直し

土砂災害警戒区域等設定図

様式 4-1

調書作成日 令和5年3月28日

| | | | | | |
|------|--------|-----|------|-----|-------------|
| 箇所番号 | I-1768 | 箇所名 | 仰木-1 | 所在地 | 滋賀県大津市仰木二丁目 |
|------|--------|-----|------|-----|-------------|



移動による力

- 上端・下端線
- 測線
- - - 設定測線

| 土砂災害警戒区域 | | 移動による力の最大値 kN/m ² | 移動高 m |
|------------|------------------------------------|---------------------------------|----------|
| 土砂災害特別警戒区域 | 移動による力が100kN/m ² を超える区域 | 117.6 | 1.0 |
| | その他の区域 | 100.0 | 1.0 |

基礎調査結果(未指定)

既指定区域の見直し

土砂災害警戒区域等設定図

様式 4-2

調査作成日 令和5年3月28日

| | | | | | |
|------|--------|-----|------|-----|-------------|
| 箇所番号 | I-1768 | 箇所名 | 仰木-1 | 所在地 | 滋賀県大津市仰木二丁目 |
|------|--------|-----|------|-----|-------------|

