

# 基礎調査結果(未指定)

既指定区域の見直し

様式 1

土砂災害特別警戒区域

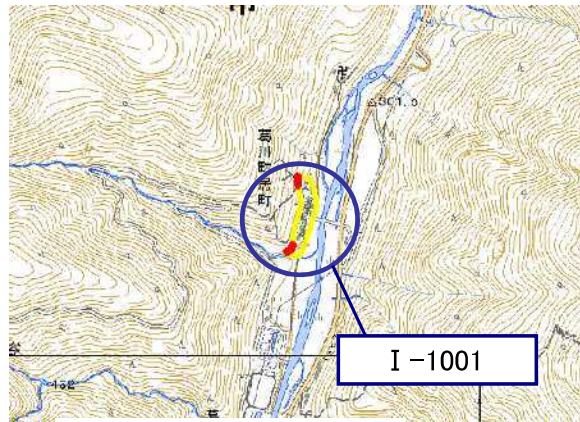
告示年月日 令和 年 月 日  
告示番号 滋賀県告示第 号

土砂災害警戒区域

告示年月日 令和 年 月 日  
告示番号 滋賀県告示第 号

## 土砂災害警戒区域・土砂災害特別警戒区域 区域図

土砂災害警戒区域・土砂災害特別警戒区域 位置図

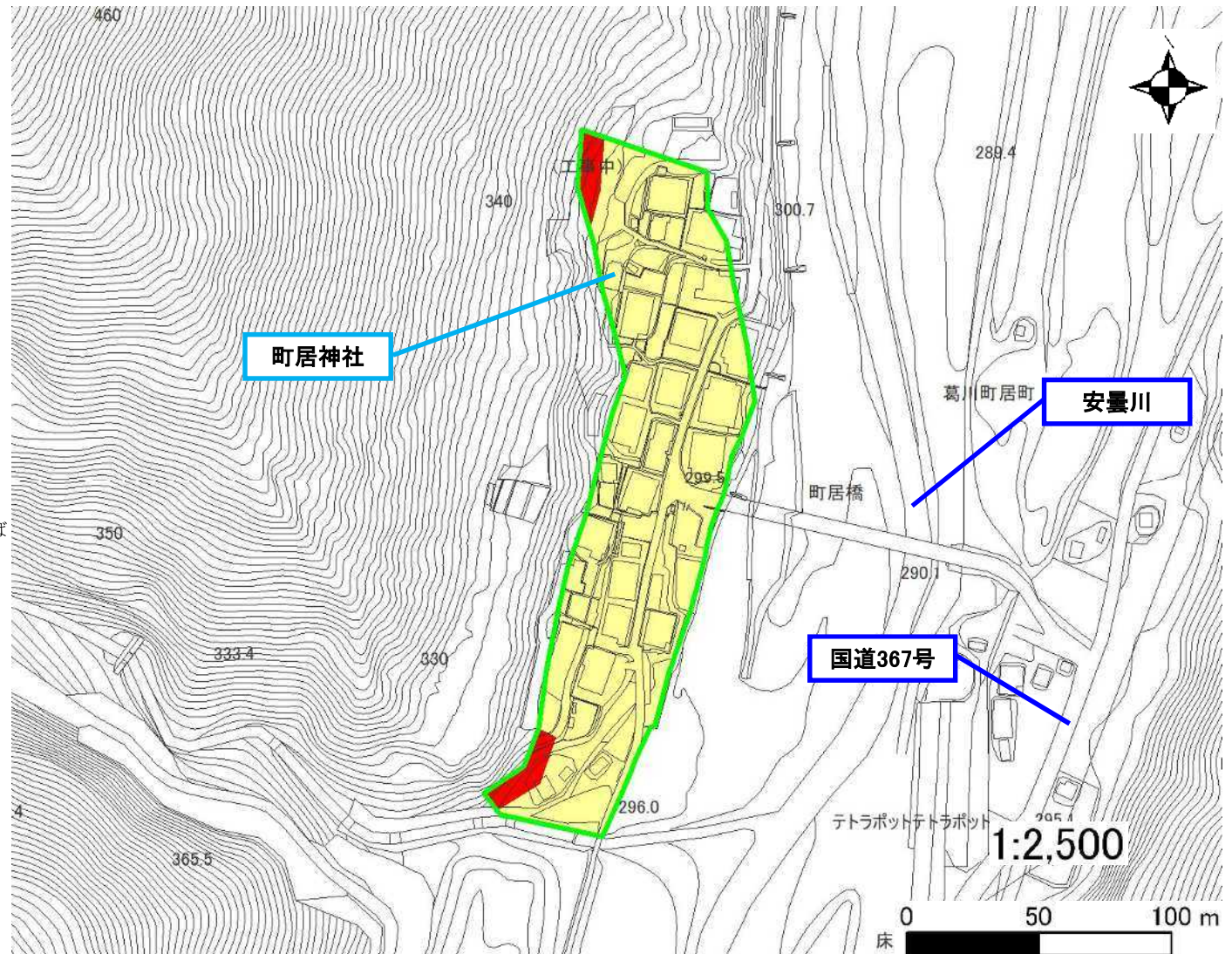


1:25000  
0 250 500 m

測量法に基づく国土地理院長承認(複製)R4JHF 461  
(本製品を複製する場合には、国土地理院の長の承認を得なければ  
ならない。)

自然現象の種類	急傾斜地の崩壊
区域番号	I-1001
区域の名称	町居
区域の所在地	滋賀県大津市葛川町居町

土砂災害警戒区域	
土砂災害特別警戒区域	



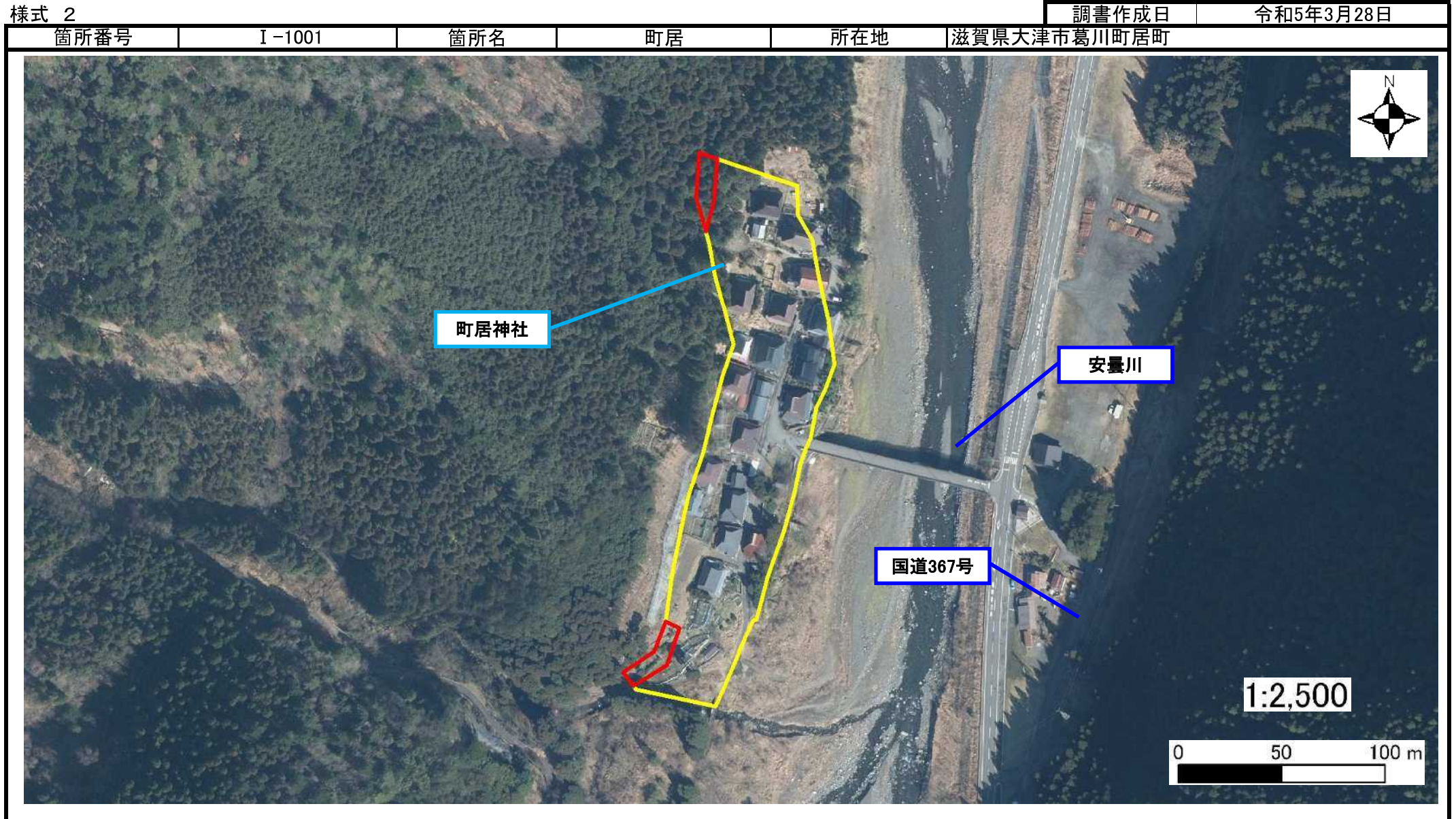
○ この区域図は、空中写真測量による地形図に、実測による区域図を投影したものであり、一部異なって見える場合があります。  
詳しくは、土木事務所にお尋ねください。

# 基礎調査結果(未指定)

既指定区域の見直し

土砂災害警戒区域等設定図(オルソ画像)

様式 2



# 基礎調査結果(未指定)

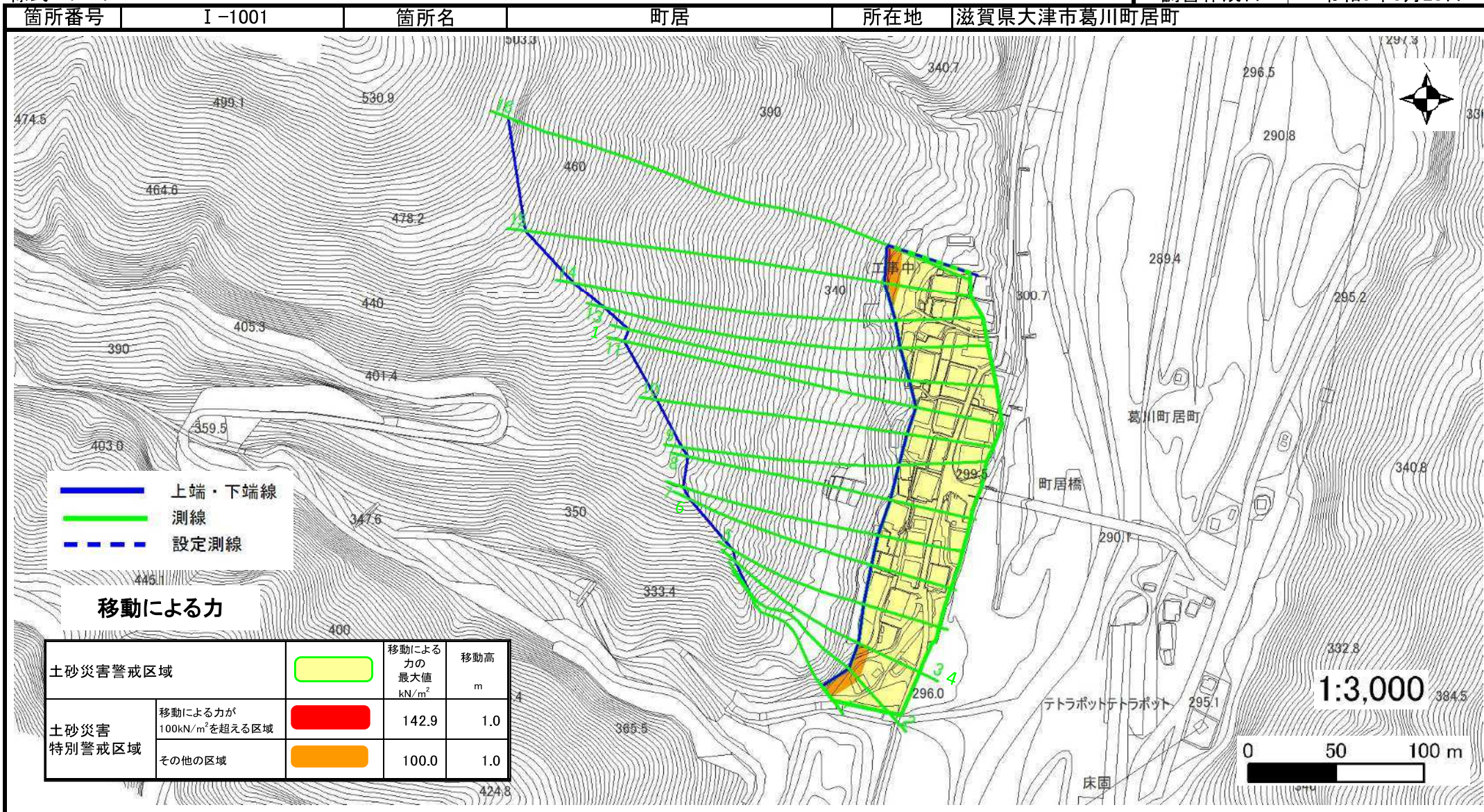
既指定区域の見直し

## 土砂災害警戒区域等設定図

様式 4-1

調書作成日

令和5年3月28日



# 基礎調査結果(未指定)

既指定区域の見直し

## 土砂災害警戒区域等設定図

