

滋賀県の人口と世帯数

令和6年(2024年)4月25日

1 人口と世帯数

令和6年4月1日現在の滋賀県の総人口は1,400,910人で、前月と比べて2,556人減少しました。

なお、前年同月と比べて4,389人減少しています。

うち外国人数は35,376人で、前月と比べて26人減少し、前年同月と比べて2,379人増加しています。

	(人)	対前月比較		対前年同月比較	
		(人)	増減率(%)	(人)	増減率(%)
総人口	1,400,910 (35,376)	- 2,556 (-26)	- 0.18 (-0.07)	- 4,389 (+ 2,379)	- 0.31 (+7.21)
男	690,570 (18,839)	- 1,564 (-32)	- 0.23 (-0.17)	- 2,489 (+ 1,271)	- 0.36 (+7.23)
女	710,340 (16,537)	- 992 (+6)	- 0.14 (+0.04)	- 1,900 (+ 1,108)	- 0.27 (+7.18)
世帯数	603,575	+ 550	+ 0.09	+ 2,479	+ 0.41

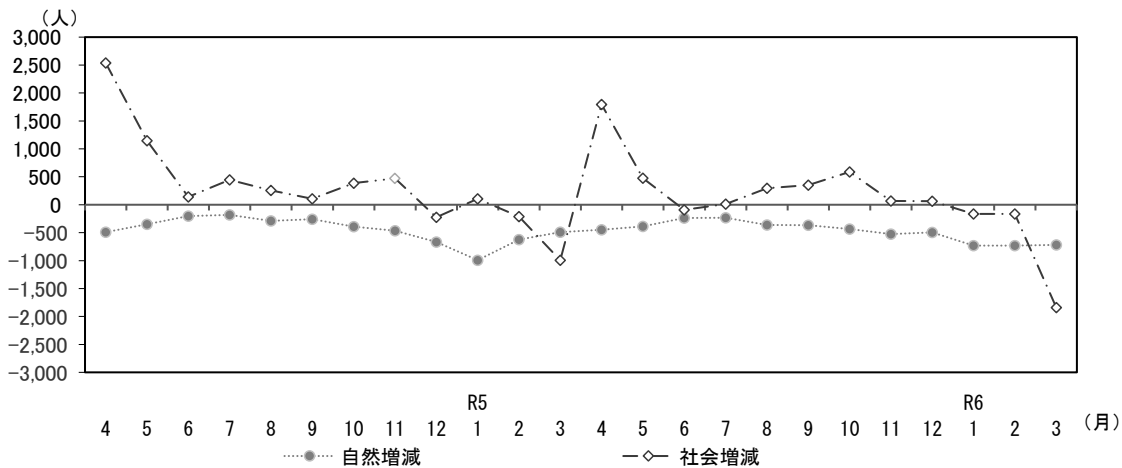
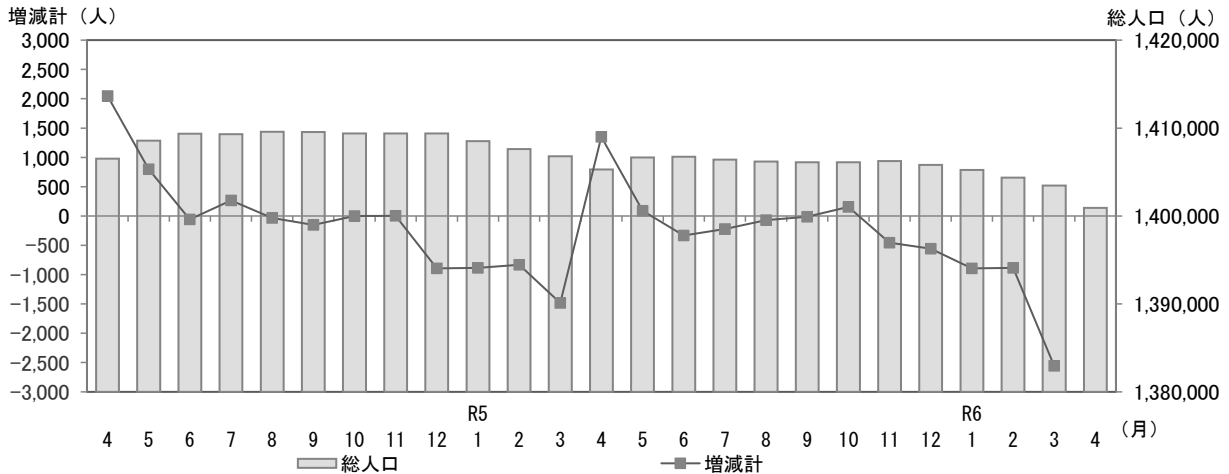
※総人口、男、女の各下段()に示す数値は、外国人数(内数)です。

(参考)

	前月(令和6年3月1日現在)	前年同月(令和5年4月1日現在)
総人口	1,403,466	1,405,299
うち外国人数	35,402	32,997
世帯数	603,025	601,096

2 月別人口の動態グラフ

前月と比べて、自然増減は718人の減少、社会増減は1,838人の減少、増減計は2,556人の減少となっています。



3 市町別人口

前月と比べて、すべての市町(13市6町)で減少しました。

(増加) なし

(減少) 大津市、彦根市、長浜市、近江八幡市、草津市、守山市、栗東市、甲賀市、野洲市、湖南市、高島市、東近江市、米原市、日野町、竜王町、愛荘町、豊郷町、甲良町、多賀町

*人口が増加した市町

該当なし

*人口が減少した市町

1 大津市	400人
2 長浜市	356人
3 高島市	312人

* 令和6年4月1日現在の人口と世帯数は、令和6年3月1日～3月31日間の異動届出数を反映しています。

* グラフの増減データは各月中の異動届出数を反映し、総人口は各月1日現在の人口数を反映しています。

* 令和2年国勢調査基準で算出しています。