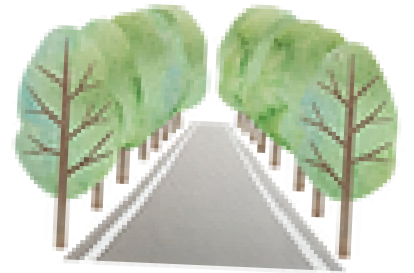




滋賀県庁しごとガイダンス ～滋賀のミライを創ろう！～



滋賀県 人事委員会事務局
任用・審査係

2024年3月5日（火）
滋賀県庁東館7階大会議室



滋賀県の紹介



豊かな自然

自然公園面積割合
全国第1位
(令和4年3月現在)

優れた交通 アクセス

京都まで約10分
大阪まで約40分
兵庫まで約1時間



若者が多い

年少人口割合
全国第2位
(令和4年10月人口推計)

全国に誇る 歴史文化

国宝・重要文化財の
指定件数(建造物)
第3位
(令和5年6月現在)



滋賀県庁とは？



事業内容	環境、福祉、観光など多岐にわたる事業を行っています。
予算規模 (2024年度当初予算)	6,145億円
職員数 (※)	3,400人
男女比 (※)	男性69.8% 女性30.2%
平均年齢 (※)	41.7歳

※2023年4月時点

滋賀県庁の組織図

知事部局

知事公室

総合企画部

総務部

文化スポーツ部

琵琶湖環境部

健康医療福祉部

商工観光労働部

農政水産部

土木交通部

会計管理局

議会

教育委員会

警察本部

選挙管理委員会

人事委員会

監査委員

労働委員会

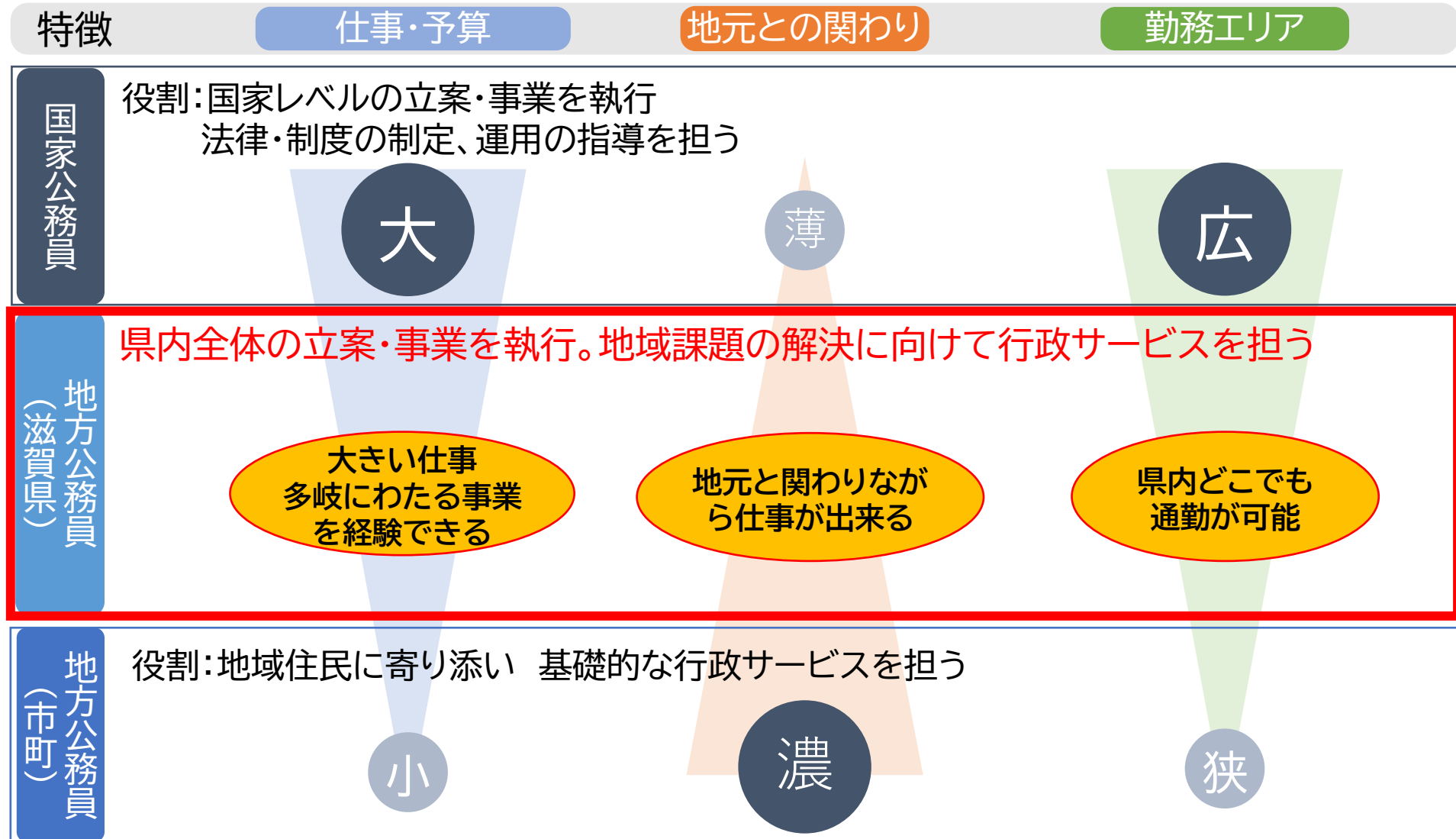
企業庁

病院事業庁

など

10部局等、6局、55室から構成されています。

公務員の仕事内容



都道府県ならではの仕事

広域にわたる仕事

琵琶湖の保全・再生、流域治水の推進など

市町への協力・連絡・調整

国と市町や市町間の連絡・調整など

規模・性質において市町で処理しにくい仕事

高校、大学、研究所、博物館の設置・運営など

⇒関わる主体も県民、民間企業、国、市町と様々

職種について①

※このほかにも資格免許職種の採用があります。



行政

企画計画、庶務、予算経理、広報広聴、調定徴収、対外折衝、許認可、行政指導等の一般行政事務

主な配属先

知事部局本庁各課・県税事務所・
各行政委員会事務局・県立学校等



小・中学校事務

給与事務、教材・教具の購入、文書の発送・保管等の教育活動の諸条件の整備に関する学校事務

主な配属先

市町立の小学校・市町立の中学校・
義務教育学校



環境行政

環境等に関する企画計画、許認可、行政指導等の行政事務

主な配属先

知事部局本庁各課・環境事務所等



林業

治山・林道等の業務に係る企画等、林業に関する知識・技術の普及指導等の事務

主な配属先

知事部局本庁各課・森林整備事務所等



水産

水産業に関する知識・技術の普及指導、行政事務および関連する試験研究等の業務

主な配属先

知事部局本庁各課・水産試験場等



建築

建築の設計・監督・検査、建築確認等の業務および関連する行政事務

主な配属先

知事部局本庁各課・土木事務所等

職種について②

※このほかにも資格免許職種の採用があります。



社会福祉

児童福祉・障害福祉等に関する行政事務・相談支援、児童福祉施設等における生活支援等の業務

主な配属先

知事部局本庁各課・健康福祉事務所・
子ども家庭相談センター・近江学園・淡海学園等



化学

環境・衛生等に関する行政事務および関連する試験・検査等の業務

主な配属先

知事部局本庁各課・環境事務所・
琵琶湖環境科学研究センター等



農業

農業に関連する知識・技術の普及指導、行政事務および関連する試験研究等の業務

主な配属先

知事部局本庁各課・農業農村振興事務所・
農業技術振興センター等



電気

電気設備等に関する設計・施工管理・保守管理等の業務および関連する行政事務

主な配属先

知事部局本庁各課・下水道事務所等



機械

機械設備等に関する設計・施工管理・保守管理等の業務および関連する行政事務

主な配属先

知事部局本庁各課・下水道事務所等



総合土木

道路・河川・都市計画・農業農村整備等の事業に関する企画・設計・施工管理等の業務

主な配属先

知事部局本庁各課・土木事務所・
農業農村振興事務所等

行政職の仕事

1

計画策定・企画立案

(滋賀の〇〇、〇〇ビジョン、〇〇総合計画…)

2

規制・許認可・補助金交付

(〇〇法に基づく取締り、〇〇申請の受付、
住民向け/市町村向け補助金の処理、国への補助金申請…)

3

広報・啓発

(啓発イベント、PRイベント、関係者向け説明会…)

4

県営施設運営

(学校、文化施設、研究機関、競艇場…)

5

内部事務管理 など



勤務条件

※2024年4月時点

勤務時間

8時30分～17時15分（休憩時間12時00分～13時00分）
（職種や所属によって異なる場合があります）

初任給

※

上級試験：217,579円
（学歴、職歴等に応じて加算あり）

手当

※

期末勤勉手当（年間4.5か月分）
扶養手当（配偶者：6,500円 子：10,000円 他）
住居手当（最大月30,000円）
通勤手当（自動車・自転車にも一定の支給あり）他

休暇

介護休暇、特別休暇（夏季、病気、結婚等）、
年次有給休暇、育児休業 他

勤務地

■主要な県庁舎

本庁舎(大津)のほか、
県内に**8か所**の
合同庁舎があります。

■配属先

事務系：本庁舎と地方機関に半数ずつ
技術系：現場に近い事務所等の第一線で活躍する方が多い

■異動

人事面談で異動部署を希望
⇒希望を参考に**3～5年**のサイクルで異動

ジョブチャレンジ制度あり！
市町や国の機関への派遣研修や
海外駐在などもあります。



多様な勤務・休暇

多様で柔軟な働き方が可能です！

育児短時間勤務

多様な勤務形態から選択

部分休業

勤務時間のはじめまたは終わりに1日2時間まで

早出遅出勤務

看護休暇

年5日まで
(有給)

配偶者 出産休暇

3日間 (有給)

育児時間休暇

1日2回
それぞれ45分
(有給)

学校等 行事休暇

子1人につき2日
(有給)

在宅勤務

サテライト オフィス

など



人材育成について

採用後は新規採用職員研修や職場でのOJTを通じて、基礎知識を身につけながら安心して業務に取り組める環境が整っています。

ステップアップ 研修

- ・ 新規採用時
4月：基礎コース
10月：フォローコース
- ・ 昇任時

など

選択型研修

(スキルアップコース)

- ・ 残業なしの仕事術
- ・ クレーム対応研修
- ・ A4 1枚でまとめる資料作成術

など

先輩職員 によるサポート

新規採用時や、人事異動1回目の1年間は、年の近い先輩職員が専属サポーターとしてつきます！

「人こそが最大の経営資源である」という認識のもと、職員の能力開発に取り組んでいます。

その他

配属後、専門的な知識を学ぶ研修がある所属もあります。



滋賀県庁で働く魅力

- ・ 滋賀県の未来を創ることができる
- ・ よりよい社会の実現に貢献できる
- ・ 様々な分野の仕事にチャレンジできる
- ・ ワーク・ライフ・バランスが実現できる

求める職員像

- ◆ 未来志向で果敢にチャレンジできる
- ◆ 多様な主体と積極的に連携・協働できる
- ◆ スピード感とコスト意識をもって自律的に行動できる
- ◆ 組織力を高めることができる

2024年度上級試験について

◆受験要件 22歳～34歳の方（2025年4月1日時点の年齢。アピール試験型は22歳～26歳の方）

※総合土木職は2025年3月末までに高等専門学校を卒業する方（見込み含む）は21歳以下でも受験可能

※社会福祉職は社会福祉士または社会福祉主事任用資格を2025年3月末までに取得（見込み含む）している方

◆（参考）2023年度の募集職種 ※2024年度の募集職種、採用予定人員は2024年4月下旬頃に公表します。

行政
（専門試験型）

行政
（アピール試験型）

警察事務

環境行政

社会福祉

化学

農業

林業

建築

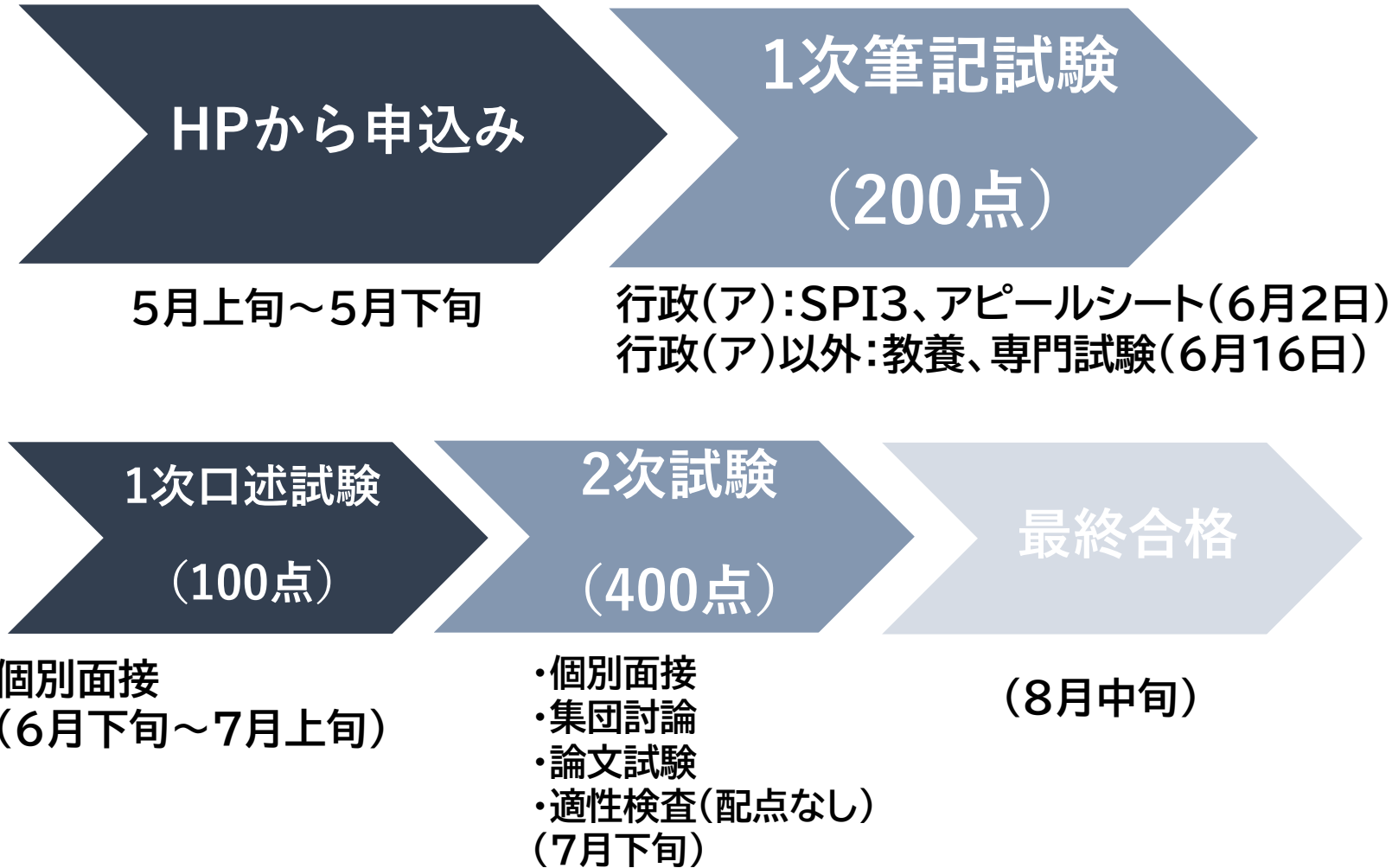
機械

電気
（電気工学）

総合土木

※上記以外に水産職を募集する年度があります。また、他の専門職種については不定期で選考採用を行っています。

2024年度上級試験のフロー（予定）



※総合土木職については、4月に上級試験(先行実施枠)を実施。3/25(月)17時まで申込受付中！

滋賀県の『総合土木職』を目指す方は要チェックです！

Point①

高等専門学校卒業者(見込み含む)が
上級試験(大学卒業程度)受験対象に！

- 高等専門学校卒業者(見込み含む)は
21歳以下の方も受験可能！！

※初任給は大卒の方と同じです。

【上級試験】

- 上級試験22～34歳(学歴不問)
- 上級試験(先行実施枠)
22～26歳(学歴不問)
- 上級試験(経験者採用)
27～40歳(学歴不問)

Point②

Point②

6月上級試験に加えて、4月に先行して
上級試験を実施！

- 6月上級試験と併願OK!
- 6月上級試験開始までに
最終合格者発表！
- 教養試験に代えて「SPI」
を実施！
- 受験対象22～26歳(学歴不問)

この試験も

- 高等専門学校卒業者(見込み含む)は
21歳以下の方も受験可能！！

2024年度試験の詳細はこちら→



もっと知りたい方は・・・

▶滋賀県職員採用ポータルサイト

<https://www.pref.shiga.lg.jp/kensei/jinji/saiyou/>

滋賀県 採用

検索

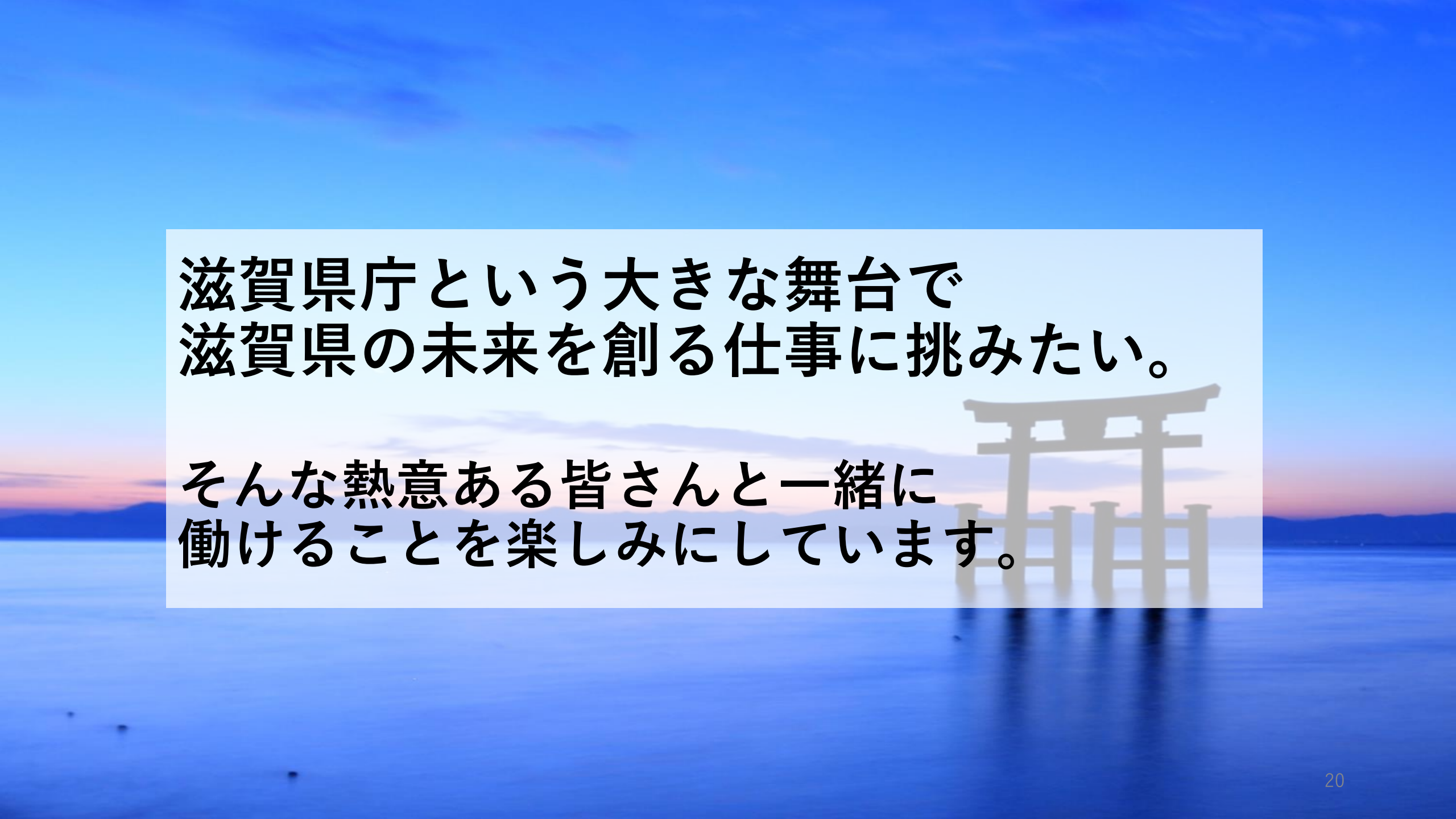
▶滋賀県採用公式Instagram

先輩職員の試験対策の方法、仕事内容などを紹介しています♪

いいね👍、フォロー
よろしくお願いします!!



@shiga_jinji

The background of the slide is a photograph of a torii gate, a traditional Japanese shrine structure, silhouetted against a sunset sky. The gate is reflected in the calm water in the foreground. The sky transitions from a deep blue at the top to a soft orange and pink near the horizon.

**滋賀県庁という大きな舞台で
滋賀県の未来を創る仕事に挑みたい。**

**そんな熱意ある皆さんと一緒に
働けることを楽しみにしています。**