

### Ⅲ. 参 考 表 · 图

参考表1 産業別民営事業所数及び従業上の地位別従業者数、他からの派遣従業者数（滋賀県）

	事業所数	従業者数（民営事業所）								他からの派遣従業者数		
		総数	個人業主	無給の家族 従業者	有給役員	常用雇用者			臨時 雇用者	計	男	女
						総数	正社員・ 正職員	正社員・ 正職員以外				
全産業（公務を除く）	53,748	617,826	17,795	4,426	37,167	538,266	377,269	160,997	20,172	26,784	15,898	10,880
農林漁業	746	9,496	-	-	2,416	4,927	3,856	1,071	2,153	40	22	18
鉱業，採石業，砂利採取業	18	137	1	-	22	113	110	3	1	-	-	-
建設業	5,472	30,556	2,031	459	5,696	21,416	19,227	2,189	954	241	130	111
製造業	5,143	165,973	1,279	404	5,807	157,235	131,689	25,546	1,248	19,473	12,522	6,951
電気・ガス・熱供給・水道業	81	1,138	2	-	71	1,057	967	90	8	38	33	5
情報通信業	384	3,748	21	2	352	3,356	2,950	406	17	175	121	54
運輸業，郵便業	1,381	29,308	71	21	1,025	27,887	21,190	6,697	304	751	436	315
卸売業，小売業	12,061	110,072	3,900	1,427	6,589	93,356	57,598	35,758	4,800	1,828	775	1,047
金融業，保険業	787	12,248	32	6	463	11,725	9,631	2,094	22	217	44	173
不動産業，物品賃貸業	3,157	11,222	961	266	3,133	6,693	4,851	1,842	169	92	54	38
学術研究，専門・技術サービス業	2,266	13,977	970	114	1,501	11,106	9,469	1,637	286	282	82	200
宿泊業，飲食サービス業	5,291	48,564	2,873	908	1,155	40,847	17,280	23,567	2,781	177	56	121
生活関連サービス業，娯楽業	4,357	21,722	2,713	396	1,006	17,033	10,256	6,777	574	275	146	129
教育，学習支援業	1,935	23,322	990	111	397	18,688	9,233	9,455	3,136	395	95	300
医療，福祉	4,733	80,398	1,575	227	2,788	73,558	49,364	24,194	2,250	617	93	524
複合サービス事業	374	5,146	25	7	44	5,028	4,123	905	42	16	-	16
サービス業（他に分類されないも	5,562	50,799	351	78	4,702	44,241	25,475	18,766	1,427	2,167	1,289	878

資料：総務省「令和3年経済センサス-活動調査」（確報集計値）

用語説明

- ① 「常用雇用者」とは事業所に常時雇用されている人で、期間を定めずに雇用されている人もしくは1か月を越える期間を定めて雇用されている人または調査日前2か月間でそれぞれ18日以上雇用されている人をいいます。
- ② 「正社員・正職員」とは「常用雇用者」のうち、一般に「正社員」、「正職員」などと呼ばれている人をいいます。
- ③ 「正社員・正職員以外」とは「常用雇用者」のうち一般に正社員、正職員などと呼ばれている人以外で、契約社員、嘱託、パートタイマー、アルバイトまたはそれに近い名称で呼ばれている人をいいます。
- ④ 「臨時雇用者」とは1か月以内の期間を定めて雇用されている人または日々雇用されている人をいいます。
- ⑤ 「他からの派遣従業者」とは労働者派遣事業の適正な運営の確保及び派遣労働者の保護等に関する法律にいう派遣労働者をいいます。

参考表2 事業所規模、産業、就業形態別常用労働者一人あたり平均月間出勤日数、総実労働時間数、所定内労働時間数及び所定外労働時間数（令和4年平均）

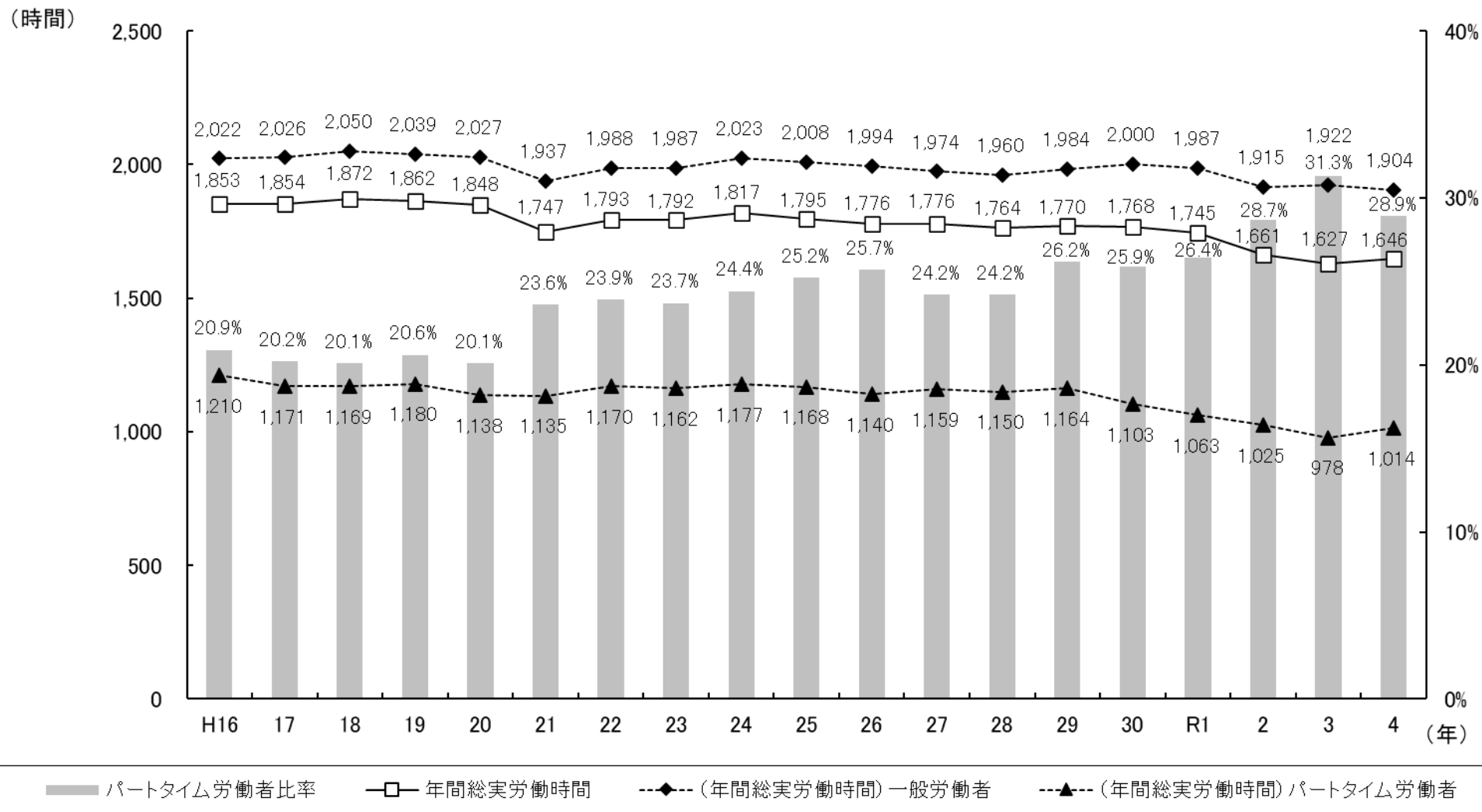
「所定内労働時間」とは労働協約、就業規則等で定められた正規の始業時刻と終業時刻の間の実労働時間数のことをいい、「所定外労働時間」とは早出、残業、臨時の呼出、休日出勤等の実労働時間数のことをいいます。「総実労働時間」とは「所定内労働時間」と「所定外労働時間」の合計です。なお、以下の表の産業分類は県の労働条件実態調査とは必ずしも一致しませんので取扱いには注意してください。

産業	一般労働者				パートタイム労働者			
	出勤日数	総実労働時間	所定内労働時間	所定外労働時間	出勤日数	総実労働時間	所定内労働時間	所定外労働時間
調査産業計	18.8	158.7	143.1	15.6	14.7	84.5	82.5	2.0
建設業	20.8	167.2	150.1	17.1	11.2	72.9	72.1	0.8
製造業	18.6	160.0	143.3	16.7	16.7	112.3	107.4	4.9
電気・ガス・熱供給・水道業	18.4	145.7	133.1	12.6	17.5	113.3	113.2	0.1
情報通信業	18.9	156.8	148.7	8.1	16.4	86.3	85.7	0.6
運輸業、郵便業	19.5	165.3	145.8	19.5	13.1	82.0	79.9	2.1
卸売業、小売業	19.5	170.1	155.2	14.9	16.0	87.4	86.4	1.0
金融業、保険業	18.5	133.7	128.6	5.1	19.3	133.6	133.6	0.0
不動産業、物品賃貸業	X	X	X	X	X	X	X	X
学術研究、専門・技術サービス業	18.5	157.0	143.0	14.0	15.4	109.7	108.3	1.4
宿泊業、飲食サービス業	19.8	169.3	153.1	16.2	12.4	66.9	65.0	1.9
生活関連サービス業、娯楽業	21.9	179.8	167.2	12.6	12.6	75.3	73.4	1.9
教育、学習支援業	17.5	152.1	127.1	25.0	10.1	48.0	47.3	0.7
医療、福祉	18.7	149.8	143.8	6.0	15.3	87.7	85.5	2.2
複合サービス事業	19.0	168.8	144.2	24.6	17.4	91.0	82.9	8.1
サービス業（他に分類されないもの）	18.8	162.8	143.7	19.1	13.1	75.6	74.1	1.5

産業	一般労働者				パートタイム労働者			
	出勤日数	総実労働時間	所定内労働時間	所定外労働時間	出勤日数	総実労働時間	所定内労働時間	所定外労働時間
調査産業計	19.1	162.3	146.7	15.6	13.6	75.0	73.2	1.8
建設業	20.6	173.6	151.7	21.9	13.1	76.8	75.4	1.4
製造業	18.8	160.7	144.8	15.9	16.1	104.0	100.2	3.8
電気・ガス・熱供給・水道業	18.4	145.7	133.1	12.6	17.5	113.3	113.2	0.1
情報通信業	19.3	165.2	152.3	12.9	17.0	100.5	100.1	0.4
運輸業、郵便業	20.3	185.1	155.5	29.6	14.7	82.1	79.0	3.1
卸売業、小売業	19.9	168.5	155.3	13.2	15.3	80.0	79.2	0.8
金融業、保険業	18.6	140.9	134.2	6.7	18.4	121.5	121.5	0.0
不動産業、物品賃貸業	18.8	160.1	147.3	12.8	15.4	100.1	99.1	1.0
学術研究、専門・技術サービス業	18.7	157.3	144.7	12.6	14.5	93.3	92.2	1.1
宿泊業、飲食サービス業	21.4	181.9	163.2	18.7	11.0	56.0	53.9	2.1
生活関連サービス業、娯楽業	20.8	172.5	161.0	11.5	13.4	82.3	80.9	1.4
教育、学習支援業	18.1	157.2	134.7	22.5	9.1	42.6	41.6	1.0
医療、福祉	18.6	148.8	142.6	6.2	14.1	79.2	77.2	2.0
複合サービス事業	18.6	160.1	143.8	16.3	15.6	100.8	95.5	5.3
サービス業（他に分類されないもの）	19.1	163.5	146.8	16.7	13.5	72.4	71.1	1.3

資料：県統計課「毎月勤労統計調査」

参考図1 年間総実労働時間の推移（調査産業計、規模30人以上）



資料：県統計課「毎月勤労統計調査」

※年間総実労働時間は年平均総実労働時間を12倍して、小数点第一位を四捨五入したものである。

参考表 3～5 は厚生労働省が実施した「令和4年賃金構造基本統計調査」結果の滋賀県分の一部を抜粋し掲載したものであり、ここには掲載していない産業もあります。この調査の産業分類は県の労働条件実態調査とは必ずしも一致しませんので取扱いには注意してください。

### 参考表 3 新規学卒者の学歴別賃金（月額）（滋賀県）

新規学卒者の学歴別賃金とは、令和4年6月30日現在において新規学卒者に該当する者の、所定内給与額（所得税、社会保険料等控除前の「きまって支給する現金給与額」から超過労働給与額を差し引いた額で、通勤手当を含む額）のことをいう。

令和4年（2022年）6月30日現在

企業規模：10人以上	男性						女性					
	学歴計	高校卒	専門学校	高専・短大卒	大学卒	大学院修士課程修了	学歴計	高校卒	専門学校	高専・短大卒	大学卒	大学院修士課程修了
	千円	千円	千円	千円	千円	千円	千円	千円	千円	千円	千円	千円
<b>産業計</b>	<b>218.0</b>	<b>183.4</b>	<b>207.0</b>	<b>204.1</b>	<b>229.7</b>	<b>271.9</b>	<b>215.9</b>	<b>177.6</b>	<b>216.6</b>	<b>201.8</b>	<b>227.2</b>	<b>256.9</b>
製造業	202.7	181.7	193.2	199.8	218.9	263.0	193.9	178.6	178.5	189.3	214.5	256.6
卸売業、小売業	222.8	191.1	202.5	205.3	230.9	303.6	222.4	180.5	196.3	192.9	237.8	258.0
学術研究、専門・技術サービス業	247.1	191.5	195.1	226.6	248.1	276.4	230.9	177.9	207.7	177.6	239.0	255.3
宿泊業、飲食サービス業	193.7	187.5	190.9	184.4	211.0	227.0	197.1	178.1	200.5	190.5	205.8	209.3
生活関連サービス業、娯楽業	201.8	175.5	198.1	175.8	222.9	-	198.3	179.4	199.6	188.7	211.3	-
医療、福祉	238.0	193.5	223.2	208.8	244.7	428.4	222.0	175.1	226.8	205.8	232.0	259.2
複合サービス業	202.7	183.4	177.3	189.6	213.8	-	186.6	170.9	162.7	170.7	202.2	192.0
サービス業(他に分類されないもの)	206.8	181.5	204.2	192.7	220.8	207.1	205.2	172.5	191.9	193.4	212.0	213.1

資料：厚生労働省「令和4年賃金構造基本統計調査」

### 参考表 4 短時間労働者の1時間あたりの所定内給与額及び年間賞与その他特別給与額（滋賀県）

「1日当たりの所定内実労働時間数」とは各労働者ごとに所定内実労働時間数（総実労働時間数から超過実労働時間数を差し引いたもの）を実労働日数で除したものをいいます。また、「1時間当たり所定内給与額」とは各労働者ごとに所定内給与額（所得税、社会保険料等控除前の「きまって支給する現金給与額」から超過労働給与額を差し引いた額）を所定内実労働時間数で除したものをいいます。

令和4年（2022年）6月30日現在

企業規模：10人以上	男性						女性					
	年齢	勤続年数	実労働日数	1日当たり所定内実労働時間数	1時間当たり所定内給与額	年間賞与その他特別給与額	年齢	勤続年数	実労働日数	1日当たり所定内実労働時間数	1時間当たり所定内給与額	年間賞与その他特別給与額
	歳	年	日	時間	円	千円	歳	年	日	時間	円	千円
<b>産業計</b>	<b>39.1</b>	<b>5.0</b>	<b>12.0</b>	<b>5.1</b>	<b>1435</b>	<b>33.1</b>	<b>46.0</b>	<b>7.6</b>	<b>15.0</b>	<b>5.3</b>	<b>1151</b>	<b>46.0</b>
製造業	60.2	10.3	17.8	6.3	1209	49.7	48.7	8.6	17.6	5.9	1080	81.4
卸売業、小売業	32.0	4.6	12.3	5.0	1026	16.6	44.6	8.3	15.4	5.3	1062	26.8
学術研究、専門・技術サービス業	56.1	2.0	14.7	6.4	1569	5.0	47.0	9.6	17.1	5.9	1359	165.5
宿泊業、飲食サービス業	25.9	2.4	10.9	4.5	1019	1.5	40.2	6.1	13.0	4.7	1024	1.8
生活関連サービス業、娯楽業	44.6	4.4	12.4	5.2	1135	7.6	49.1	7.9	15.5	5.4	1158	9.2
医療、福祉	57.3	6.2	12.3	5.9	2972	82.1	51.7	7.6	15.0	5.8	1354	99.7
複合サービス業	41.5	14.5	20.3	7.4	1841	901.9	49.0	10.2	18.1	5.8	1173	95.2
サービス業(他に分類されないもの)	65.0	7.8	14.3	6.5	1229	41.3	52.5	6.8	16.0	5.5	1068	41.5

資料：厚生労働省「令和4年賃金構造基本統計調査」

参考表5 年齢階級別きまって支給する現金給与額、所定内給与額及び年間賞与その他特別給与額（滋賀県 令和4年（2022年）6月30日現在）

「所定内実労働時間」とは総実労働時間数から超過実労働時間数を差し引いた時間数をいいます。「きまって支給する給与額」とは手取り額ではなく、所得税、社会保険料などを控除する前の額であり、「所定内給与額」とはここから超過労働給与額を差し引いたものをいいます。

産業計	企業規模計(10人以上)						1,000人以上						100~999人						10~99人						
	勤続年数	所定内 実労働 時間数	超過 実労働 時間数	きまって 支給する 現金給与額		年間賞与 その他特 別給与額	勤続年数	所定内 実労働 時間数	超過 実労働 時間数	きまって 支給する 現金給与額		年間賞与 その他特 別給与額	勤続年数	所定内 実労働 時間数	超過 実労働 時間数	きまって 支給する 現金給与額		年間賞与 その他特 別給与額	勤続年数	所定内 実労働 時間数	超過 実労働 時間数	きまって 支給する 現金給与額		年間賞与 その他特 別給与額	
				千円	千円					千円	千円					千円	千円					千円	千円		千円
男性	年齢計	14.6	165	16	372.7	331.8	1061.2	17.1	164	18	411.1	359.1	1396.6	13.8	163	15	360.1	322.7	986.3	12.1	172	14	337.3	306.9	692.0
	～19歳	0.9	169	9	205.4	186.3	167.0	0.9	163	12	213.7	188.0	179.0	0.9	172	5	197.1	182.9	164.6	0.8	179	7	200.2	190.1	133.5
	20～24歳	2.7	164	17	245.1	212.1	506.6	2.8	164	19	261.6	223.4	536.8	2.7	161	18	238.6	206.5	554.7	2.3	173	14	232.8	206.8	320.2
	25～29歳	5.1	164	23	299.3	252.1	764.1	5.1	164	25	318.8	266.9	871.1	5.4	161	21	293.2	247.3	785.7	4.0	171	23	277.3	235.6	509.1
	30～34歳	7.6	162	20	327.9	279.0	902.9	8.5	160	23	366.9	303.3	1093.5	7.5	160	19	308.4	266.6	901.4	6.4	170	20	315.6	271.7	636.5
	35～39歳	11	166	19	364.6	313.9	1075.1	11.8	162	22	416.5	351.0	1411.5	11.6	165	19	348.1	297.1	1021.7	8.6	172	14	321.0	291.7	701.1
	40～44歳	14.1	165	18	407.0	354.0	1226.8	15.7	163	20	449.4	379.5	1547.2	13.8	163	16	381.3	337.9	1151.6	11.9	173	17	382.2	340.1	821.6
	45～49歳	18	167	15	425.7	382.3	1347.0	21.3	165	19	472.0	415.0	1754.4	17.3	165	14	411.0	370.8	1239.0	13.8	174	13	378.4	351.0	891.1
	50～54歳	22.6	168	15	434.3	393.4	1424.9	25.9	167	16	489.4	437.9	1876.7	23.5	165	13	411.8	378.7	1321.6	15.7	173	14	371.4	337.4	791.0
	55～59歳	24.3	167	11	464.5	432.8	1417.2	29.5	165	14	499.8	456.9	2016.8	24.0	166	9	485.2	459.7	1196.5	18.3	172	11	390.1	363.6	969.8
	60～64歳	21.7	165	9	324.9	305.9	758.8	25.7	162	8	346.9	326.1	1053.8	22.6	164	10	306.8	288.1	697.0	16.3	168	7	316.1	299.0	475.8
	65～69歳	17.1	163	5	359.0	348.7	312.9	23.0	157	2	227.0	221.9	317.6	13.7	159	6	508.8	498.5	203.0	16.8	170	5	287.9	274.2	424.8
	70歳～	19.3	166	4	247.3	241.0	165.9	13.9	163	9	226.3	210.6	24.5	21.6	167	4	238.6	233.6	154.3	19.7	166	2	258.0	253.8	213.7
女性	年齢計	10.3	163	9	269.2	249.6	616.5	12.7	158	10	298.2	269.5	819.7	9.3	163	8	266.7	249.7	572.9	9.5	167	9	246.2	230.6	499.1
	～19歳	1	169	8	191.4	180.7	129.9	1.1	162	9	207.0	194.7	141.2	1.2	170	10	190.6	176.5	169.8	0.6	171	0	182.3	181.9	12.8
	20～24歳	2.1	165	10	229.2	212.1	372.2	2.1	160	15	247.2	221.5	490.5	2.0	166	7	227.2	214.1	360.5	2.5	171	12	210.9	194.3	248.1
	25～29歳	4.4	163	11	263.9	237.9	606.6	4.3	161	16	313.0	268.3	837.0	4.4	161	8	249.5	229.8	524.5	4.4	168	11	242.2	223.0	532.5
	30～34歳	6.4	162	7	261.7	242.7	622.7	8.2	159	6	285.2	262.0	822.9	6.2	161	8	270.7	249.5	647.9	5.7	165	8	233.0	219.9	453.5
	35～39歳	9	163	10	301.7	278.0	612.5	11.0	156	12	326.7	288.6	960.1	9.1	162	11	337.7	316.8	549.2	7.6	169	9	243.4	225.7	459.2
	40～44歳	10.7	163	11	285.7	264.2	709.4	14.0	159	10	320.8	294.9	952.9	9.6	164	9	278.0	260.0	663.2	9.8	167	15	268.4	244.4	576.8
	45～49歳	11.2	163	7	278.5	261.3	695.4	15.2	161	10	342.7	308.5	1074.0	9.8	161	6	252.8	242.1	592.5	10.3	167	8	271.7	257.0	573.4
	50～54歳	15.4	162	8	289.6	268.1	797.3	18.3	156	9	313.1	285.5	986.8	14.6	163	7	300.3	279.1	789.5	12.9	166	7	238.0	224.2	552.1
	55～59歳	18.7	163	9	281.5	261.8	699.1	21.4	158	8	306.2	280.9	837.7	18.3	164	10	278.8	258.5	698.4	16.5	166	6	259.0	246.6	547.9
	60～64歳	16.3	158	7	224.2	213.9	393.1	18.0	153	5	211.8	202.9	353.4	14.7	160	8	229.0	218.5	374.2	16.9	161	6	231.1	219.5	473.4
	65～69歳	12	160	4	222.2	216.2	307.4	12.8	146	7	200.3	190.0	154.9	11.1	165	4	243.9	238.3	219.8	12.1	166	2	221.1	217.2	449.2
	70歳～	15.7	156	4	227.8	222.6	233.1	13.3	154	7	182.5	172.5	138.0	13.6	149	4	243.8	237.4	35.6	19.5	165	0	239.9	239.4	512.9

資料：厚生労働省「令和4年賃金構造基本統計調査」

参考表5 年齢階級別きまって支給する現金給与額、所定内給与額及び年間賞与その他特別給与額（滋賀県 令和4年（2022年）6月30日現在）

「所定内実労働時間」とは総実労働時間数から超過実労働時間数を差し引いた時間数をいいます。「きまって支給する給与額」とは手取り額ではなく、所得税、社会保険料などを控除する前の額であり、「所定内給与額」とはここから超過労働給与額を差し引いたものをいいます。

建設業	企業規模計(10人以上)						1,000人以上						100~999人						10~99人						
	勤続年数	所定内 実労働 時間数	超過 実労働 時間数	きまって 支給する 現金給与額		年間賞与 その他特 別給与額	勤続年数	所定内 実労働 時間数	超過 実労働 時間数	きまって 支給する 現金給与額		年間賞与 その他特 別給与額	勤続年数	所定内 実労働 時間数	超過 実労働 時間数	きまって 支給する 現金給与額		年間賞与 その他特 別給与額	勤続年数	所定内 実労働 時間数	超過 実労働 時間数	きまって 支給する 現金給与額		年間賞与 その他特 別給与額	
				千円	千円					千円	千円					千円	千円					千円	千円		千円
男性	年齢計	14.3	176	11	371.7	343.0	909.3	18.7	162	34	467.0	388.5	2488.1	10.5	170	31	369.7	312.5	692.9	14.4	178	7	366.5	343.5	841.4
	～19歳	1.0	182	2	202.0	199.5	84.2	-	-	-	-	-	-	-	-	-	-	-	-	1.0	182	2	202.0	199.5	84.2
	20～24歳	2.0	176	6	247.5	229.0	396.7	-	-	-	-	-	-	1.9	162	15	231.5	206.8	444.7	2.0	177	6	248.5	230.4	393.7
	25～29歳	4.5	176	22	282.1	242.6	503.4	6.0	184	61	440.7	296.3	1789.9	4.5	170	49	298.5	226.8	391.8	4.4	178	12	272.3	246.9	510.4
	30～34歳	7.5	182	14	351.0	311.4	684.8	11.0	184	68	501.7	304.9	1809.1	7.7	173	43	362.2	271.4	377.5	7.4	184	5	343.2	322.2	730.9
	35～39歳	10.5	174	11	368.2	334.4	820.5	13.6	164	40	398.6	305.5	2255.7	13.5	168	30	424.4	357.5	203.5	9.9	176	7	359.0	332.5	840.6
	40～44歳	15.7	178	10	437.0	395.9	1156.8	13.7	154	41	443.5	355.4	2270.8	21.2	167	0	473.5	470.7	2075.6	15.6	180	7	435.0	396.3	1028.4
	45～49歳	15.9	175	11	422.3	393.9	1148.9	20.4	166	31	535.7	449.3	2976.5	14.0	167	35	408.8	328.4	842.2	15.9	176	8	418.6	396.2	1095.4
	50～54歳	17.4	181	12	421.2	389.5	1359.8	17.1	162	35	514.6	425.6	2686.5	24.6	184	11	441.4	422.1	1693.6	17.3	183	10	412.1	385.7	1229.9
	55～59歳	20.4	175	8	422.6	395.8	1352.8	23.4	158	23	460.4	412.0	2667.3	16.8	171	0	526.1	524.1	1874.1	20.3	179	7	405.8	380.3	1074.9
	60～64歳	23.3	180	7	405.8	387.3	925.6	28.1	160	29	371.0	341.7	1875.4	8.2	166	11	361.9	343.2	1473.1	23.9	182	5	411.2	393.4	823.4
	65～69歳	24.1	172	3	334.5	326.9	541.4	-	-	-	-	-	-	27.0	167	0	313.8	313.8	287.0	24.0	172	3	335.4	327.4	551.5
	70歳～	21.0	164	3	256.9	250.9	100.0	-	-	-	-	-	-	25.3	168	0	315.0	315.0	477.4	20.9	164	3	254.5	248.1	83.9
女性	年齢計	10.1	167	6	257.8	246.6	555.1	7.5	146	20	244.7	220.1	723.9	8.1	164	19	267.2	235.3	162.1	10.6	169	3	257.3	250.3	605.3
	～19歳	0.9	174	0	182.9	182.9	93.2	-	-	-	-	-	-	-	-	-	-	-	-	0.9	174	0	182.9	182.9	93.2
	20～24歳	1.2	169	16	239.9	217.5	169.5	1.2	142	27	254.3	216.7	332.8	1.5	176	60	280.7	194.0	0.0	1.1	177	1	224.8	223.3	147.1
	25～29歳	3.8	171	10	256.8	242.5	472.5	4.5	152	57	278.0	222.0	1392.0	3.7	169	27	239.4	196.6	84.0	3.8	173	0	262.3	262.0	569.7
	30～34歳	5.5	157	2	224.7	213.3	358.7	4.5	123	0	152.9	152.9	219.6	0.5	163	0	178.3	178.3	70.0	6.2	161	3	240.5	226.1	412.5
	35～39歳	9.5	162	3	246.7	239.6	651.1	-	-	-	-	-	-	-	-	-	-	-	-	9.5	162	3	246.7	239.6	651.1
	40～44歳	9.1	176	5	300.6	291.6	464.1	-	-	-	-	-	-	17.0	163	0	393.9	393.3	549.2	6.8	180	6	272.8	261.3	438.8
	45～49歳	10.9	168	5	276.5	265.6	761.5	-	-	-	-	-	-	9.1	155	7	196.9	187.9	129.1	11.1	169	5	284.0	272.9	821.1
	50～54歳	15.6	162	6	273.4	256.1	762.0	12.7	151	8	245.5	233.3	932.5	11.6	162	16	262.9	225.7	64.2	17.2	164	3	281.8	268.3	900.3
	55～59歳	15.2	171	3	266.0	259.8	1056.3	30.5	176	0	304.3	304.3	1656.0	-	-	-	-	-	-	14.4	171	3	264.1	257.7	1027.3
	60～64歳	30.5	164	1	237.6	236.3	514.1	-	-	-	-	-	-	-	-	-	-	-	-	30.5	164	1	237.6	236.3	514.1
	65～69歳	6.1	186	0	216.7	216.7	32.1	-	-	-	-	-	-	-	-	-	-	-	-	6.1	186	0	216.7	216.7	32.1
	70歳～	21.7	141	0	209.9	209.9	435.8	-	-	-	-	-	-	11.5	108	0	113.2	113.2	0.0	22.5	144	0	217.9	217.9	472.0

資料：厚生労働省「令和4年賃金構造基本統計調査」

参考表5 年齢階級別きまって支給する現金給与額、所定内給与額及び年間賞与その他特別給与額（滋賀県 令和4年（2022年）6月30日現在）

「所定内実労働時間」とは総実労働時間数から超過実労働時間数を差し引いた時間数をいいます。「きまって支給する給与額」とは手取り額ではなく、所得税、社会保険料などを控除する前の額であり、「所定内給与額」とはここから超過労働給与額を差し引いたものをいいます。

製造業	企業規模計(10人以上)						1,000人以上					100~999人					10~99人								
	勤続年数	所定内 実労働 時間数	超過 実労働 時間数	きまって 支給する 現金給与額		年間賞与 その他特 別給与額	勤続年数	所定内 実労働 時間数	超過 実労働 時間数	きまって 支給する 現金給与額		年間賞与 その他特 別給与額	勤続年数	所定内 実労働 時間数	超過 実労働 時間数	きまって 支給する 現金給与額		年間賞与 その他特 別給与額	勤続年数	所定内 実労働 時間数	超過 実労働 時間数	きまって 支給する 現金給与額		年間賞与 その他特 別給与額	
				千円	千円					千円	千円					千円	千円					千円	千円		千円
男性	年齢計	16.1	164	18	371.8	323.7	1210.8	18.9	165	18	429.8	369.3	1666.6	15.2	161	18	346.2	303.8	1083.0	12.0	170	18	314.6	278.3	564.6
	～19歳	0.9	168	8	205.8	184.2	198.0	1.0	162	12	221.5	188.0	229.7	0.8	172	6	195.5	180.2	175.1	0.8	176	3	197.9	191.2	194.3
	20～24歳	3.1	162	20	244.6	203.8	604.0	3.3	164	16	256.0	214.6	732.3	3.0	159	23	243.0	200.8	602.5	3.1	173	21	220.5	188.9	259.3
	25～29歳	5.3	162	23	291.9	242.2	820.3	5.2	165	21	318.3	265.0	1030.7	5.8	158	25	281.4	231.6	795.0	3.9	167	24	264.4	224.1	387.1
	30～34歳	8.4	160	23	327.8	270.3	1041.7	10.4	161	22	379.2	304.2	1385.2	7.7	156	23	308.6	259.2	1002.3	6.8	168	26	295.3	245.0	598.1
	35～39歳	11.8	164	21	368.0	308.1	1181.7	12.5	162	22	431.9	353.1	1633.1	12.8	163	22	350.0	293.5	1096.6	8.6	170	19	290.2	257.4	541.9
	40～44歳	15.4	163	20	413.3	349.5	1413.3	17.2	162	21	470.8	388.9	1817.3	14.7	160	19	382.1	330.8	1329.9	12.3	170	23	350.6	299.5	607.3
	45～49歳	19.7	165	17	423.1	371.4	1478.2	23.4	165	19	487.8	422.7	1982.1	18.6	163	16	394.1	347.3	1294.9	13.8	171	17	352.1	318.5	793.1
	50～54歳	26.2	167	15	447.6	403.0	1578.1	29.7	170	17	512.7	452.2	2115.8	25.6	164	12	419.6	386.1	1406.8	17.8	169	16	349.3	315.9	586.9
	55～59歳	29.2	167	10	461.0	429.3	1732.6	33.6	166	10	521.5	484.0	2301.5	29.2	166	8	433.3	409.1	1507.1	18.8	169	15	379.6	345.9	896.6
	60～64歳	26.9	166	9	313.9	295.2	826.5	31.4	166	8	343.5	322.4	1384.4	27.0	162	7	294.9	281.7	662.1	20.2	171	12	301.0	276.9	267.0
	65～69歳	22.0	161	4	267.7	258.9	331.4	18.5	158	0	181.6	181.5	228.3	28.3	161	6	338.7	326.4	473.8	15.3	163	4	227.2	217.3	199.1
	70歳～	23.4	165	2	225.3	222.1	168.3	-	-	-	-	-	-	30.3	165	3	205.2	201.3	142.9	15.4	166	2	248.3	245.9	197.3
女性	年齢計	12.3	164	12	247.6	227.4	592.1	16.3	163	10	302.0	277.1	1027.4	11.2	162	13	239.6	219.4	580.0	10.5	168	11	214.4	197.8	261.6
	～19歳	0.9	169	7	188.5	179.1	124.1	1.0	152	5	194.1	187.3	143.6	1.1	169	9	189.5	176.7	167.9	0.5	173	1	184.5	183.9	0.0
	20～24歳	3.1	168	14	207.7	189.3	402.1	3.4	162	9	223.5	205.8	612.8	2.9	167	16	211.7	190.7	454.9	3.3	172	11	190.1	176.5	168.3
	25～29歳	5.0	160	16	242.8	216.8	539.2	4.9	164	19	299.7	257.8	910.3	4.9	152	16	231.4	208.7	568.7	5.2	168	12	216.5	197.7	222.2
	30～34歳	7.1	166	12	234.9	215.3	524.4	9.5	164	3	273.0	262.5	1042.1	6.8	164	15	235.0	212.3	497.8	6.0	169	14	210.7	189.1	229.2
	35～39歳	9.1	165	10	247.5	228.8	593.9	11.2	158	7	328.2	304.9	1245.2	12.4	159	7	263.2	250.0	730.2	6.2	172	14	196.3	177.0	175.8
	40～44歳	12.8	164	17	262.2	237.2	681.7	14.9	162	8	330.7	310.6	1179.4	14.3	163	18	258.2	229.1	766.8	10.2	167	20	224.8	200.9	297.7
	45～49歳	14.8	166	10	276.7	257.0	752.3	17.4	168	11	317.9	292.6	1187.6	14.5	162	10	266.2	250.9	653.9	12.2	168	10	245.2	226.1	404.9
	50～54歳	18.2	163	11	270.3	249.1	767.4	23.9	163	15	328.2	294.8	1138.2	16.1	162	9	256.1	240.7	747.7	14.5	165	9	220.4	205.1	334.6
	55～59歳	22.7	165	10	267.2	247.5	681.9	30.1	164	10	345.3	316.7	1264.6	20.1	165	13	249.7	226.7	589.7	19.7	166	5	225.6	216.8	328.3
	60～64歳	18.9	160	10	204.3	190.5	318.7	18.1	158	4	215.6	208.4	435.8	20.4	165	19	204.7	180.2	303.3	18.4	159	8	190.1	178.8	189.8
	65～69歳	18.2	154	4	166.6	162.0	46.3	8.8	147	0	159.7	158.5	2.7	22.0	151	7	177.0	167.7	42.0	21.2	161	3	163.3	160.0	76.7
	70歳～	27.0	174	9	216.5	204.9	0.0	-	-	-	-	-	-	19.5	164	25	211.5	177.9	0.0	31.0	180	0	219.2	219.2	0.0

資料：厚生労働省「令和4年賃金構造基本統計調査」



参考表5 年齢階級別きまって支給する現金給与額、所定内給与額及び年間賞与その他特別給与額（滋賀県 令和4年（2022年）6月30日現在）

「所定内実労働時間」とは総実労働時間数から超過実労働時間数を差し引いた時間数をいいます。「きまって支給する給与額」とは手取り額ではなく、所得税、社会保険料などを控除する前の額であり、「所定内給与額」とはここから超過労働給与額を差し引いたものをいいます。

卸売業、小売業	企業規模計(10人以上)						1,000人以上						100~999人						10~99人						
	勤続年数	所定内 実労働 時間数	超過 実労働 時間数	きまって 支給する 現金給与額		年間賞与 その他特 別給与額	勤続年数	所定内 実労働 時間数	超過 実労働 時間数	きまって 支給する 現金給与額		年間賞与 その他特 別給与額	勤続年数	所定内 実労働 時間数	超過 実労働 時間数	きまって 支給する 現金給与額		年間賞与 その他特 別給与額	勤続年数	所定内 実労働 時間数	超過 実労働 時間数	きまって 支給する 現金給与額		年間賞与 その他特 別給与額	
				千円	千円					千円	千円					千円	千円					千円	千円		千円
男性	年齢計	16.3	164	9	335.8	317.8	1033.5	20.4	158	8	343.9	326.4	1086.9	15.0	164	11	333.2	312.3	1083.3	11.9	173	8	327.0	312.1	881.6
	~19歳	0.9	182	12	204.7	188.2	266.3	-	-	-	-	-	-	-	-	-	-	-	-	0.9	182	12	204.7	188.2	266.3
	20~24歳	1.9	163	10	228.8	213.7	450.2	1.0	165	4	227.4	220.2	302.2	2.3	161	12	230.3	212.5	546.6	1.6	168	11	226.3	209.2	350.1
	25~29歳	5.0	166	21	298.6	262.4	876.9	4.8	163	16	310.8	278.6	930.2	5.4	165	21	293.8	257.6	910.4	4.4	173	27	289.6	247.7	748.1
	30~34歳	7.6	163	13	299.1	273.6	872.4	7.3	161	11	292.3	269.2	700.1	8.7	161	16	307.2	275.7	1069.3	5.6	171	8	291.1	276.2	683.4
	35~39歳	11.6	167	8	330.3	313.2	1167.2	13.6	163	10	346.9	328.5	1234.6	12.2	162	12	348.9	320.5	1272.1	8.7	176	3	294.3	288.8	995.8
	40~44歳	14.6	167	11	373.6	349.9	1059.1	15.8	159	10	341.2	318.0	1184.5	17.3	171	14	390.3	359.1	1057.8	10.6	174	9	398.7	381.2	905.6
	45~49歳	19.8	167	6	407.6	394.5	1461.5	23.4	161	5	453.3	439.2	1692.0	21.3	167	6	397.5	385.3	1481.5	12.6	177	8	359.7	346.8	1118.6
	50~54歳	23.3	163	7	399.4	380.8	1372.3	25.9	155	10	442.4	415.5	1655.1	24.9	165	6	363.7	353.1	1247.6	14.4	178	5	350.5	339.7	879.9
	55~59歳	26.5	161	6	414.4	398.5	1314.6	27.4	151	6	396.5	377.6	1407.8	29.4	163	6	420.8	405.5	1161.7	22.9	171	6	428.1	415.0	1346.9
	60~64歳	33.0	153	2	274.4	270.9	777.2	36.3	148	2	259.9	256.5	577.6	33.6	161	2	320.6	315.4	1381.5	22.0	162	1	271.1	269.2	765.9
	65~69歳	26.0	159	3	224.4	218.3	196.4	36.0	152	0	188.1	187.7	101.8	9.4	163	3	238.3	233.1	43.5	15.7	172	11	312.1	289.0	629.2
	70歳~	20.7	158	6	192.4	182.0	32.5	14.5	152	9	176.7	158.6	40.0	-	-	-	-	-	-	24.4	162	4	201.8	196.0	28.0
女性	年齢計	10.6	158	6	230.8	219.9	524.9	11.0	152	7	226.3	212.9	475.5	10.0	161	7	234.9	223.5	632.6	10.4	170	2	235.8	232.0	476.9
	~19歳	1.5	174	18	202.9	180.3	281.9	1.5	168	13	203.2	184.5	457.7	1.5	176	19	202.8	178.9	223.2	-	-	-	-	-	-
	20~24歳	2.5	160	6	204.3	195.7	470.8	3.3	154	2	195.9	191.3	503.3	2.0	165	11	216.9	201.4	558.2	1.1	165	2	197.1	194.6	117.9
	25~29歳	4.3	165	10	251.8	233.1	706.0	5.0	164	11	280.5	256.5	730.7	3.9	165	10	223.6	208.5	718.4	2.5	169	6	216.7	208.3	586.3
	30~34歳	6.5	167	7	250.5	239.0	761.0	6.2	165	2	247.9	243.6	642.3	6.7	167	11	256.3	236.9	976.1	6.3	169	1	239.7	238.3	393.7
	35~39歳	11.2	161	8	263.6	248.9	751.6	12.9	163	20	296.8	259.4	781.5	11.2	153	3	258.2	252.8	869.1	9.5	171	5	243.4	233.0	521.9
	40~44歳	12.3	160	3	252.3	246.1	651.9	12.5	151	4	247.6	239.4	601.3	11.4	167	2	246.1	240.6	645.8	13.0	174	2	270.4	268.0	776.2
	45~49歳	11.5	161	4	220.2	212.2	429.4	11.1	146	7	196.9	184.6	262.6	15.0	160	5	239.2	229.3	635.1	8.8	176	1	226.8	224.9	413.0
	50~54歳	18.0	154	6	264.0	248.3	724.9	17.0	147	6	262.4	246.8	694.8	24.3	163	9	300.7	278.8	974.0	12.3	168	3	213.0	206.6	464.1
	55~59歳	13.3	156	4	218.2	212.5	306.7	11.9	150	7	194.2	183.5	199.5	12.6	156	1	206.2	204.7	219.4	16.8	167	0	279.0	278.3	614.3
	60~64歳	12.2	150	4	182.8	175.9	148.9	14.2	153	8	186.5	174.1	172.7	6.6	145	0	160.4	160.4	86.5	18.5	155	0	228.7	228.2	211.7
	65~69歳	10.1	136	2	149.0	142.9	37.1	10.2	136	2	148.5	142.3	29.2	-	-	-	-	-	-	5.5	150	0	165.0	165.0	300.0
	70歳~	11.1	158	6	151.1	143.4	81.8	9.8	153	7	146.7	137.3	100.5	-	-	-	-	-	-	16.9	184	0	170.4	170.4	0.0

資料：厚生労働省「令和4年賃金構造基本統計調査」

参考表5 年齢階級別きまって支給する現金給与額、所定内給与額及び年間賞与その他特別給与額（滋賀県 令和4年（2022年）6月30日現在）

「所定内実労働時間」とは総実労働時間数から超過実労働時間数を差し引いた時間数をいいます。「きまって支給する給与額」とは手取り額ではなく、所得税、社会保険料などを控除する前の額であり、「所定内給与額」とはここから超過労働給与額を差し引いたものをいいます。

医療、福祉	企業規模計(10人以上)						1,000人以上						100~999人						10~99人						
	勤続年数	所定内 実労働 時間数	超過 実労働 時間数	きまって 支給する 現金給与額		年間賞与 その他特 別給与額	勤続年数	所定内 実労働 時間数	超過 実労働 時間数	きまって 支給する 現金給与額		年間賞与 その他特 別給与額	勤続年数	所定内 実労働 時間数	超過 実労働 時間数	きまって 支給する 現金給与額		年間賞与 その他特 別給与額	勤続年数	所定内 実労働 時間数	超過 実労働 時間数	きまって 支給する 現金給与額		年間賞与 その他特 別給与額	
				千円	千円					千円	千円					千円	千円					千円	千円		千円
男性	年齢計	10.3	164	11	430.9	391.2	929.9	11.7	160	19	627.3	497.6	1643.9	10.1	165	9	429.1	399.6	829.4	10.1	163	11	324.2	297.3	907.9
	～19歳	0.5	176	2	224.5	221.1	0.0	-	-	-	-	-	-	0.5	176	2	224.5	221.1	0.0	-	-	-	-	-	-
	20～24歳	1.5	160	6	252.1	231.4	715.5	2.3	151	21	344.1	262.2	912.8	1.3	161	0	230.9	228.9	638.0	2.5	160	32	308.9	214.9	1085.8
	25～29歳	4.5	165	16	344.4	286.7	818.7	2.6	156	59	668.5	435.0	932.6	5.1	165	9	333.4	292.2	881.5	2.6	163	38	305.9	225.0	525.4
	30～34歳	7.2	163	10	339.9	301.8	857.0	7.6	155	8	473.3	379.7	1098.0	7.1	165	11	314.2	285.8	793.7	7.4	158	8	347.7	311.7	969.5
	35～39歳	8.8	166	16	362.6	306.2	866.0	7.2	165	28	689.4	532.4	890.0	9.2	166	16	346.5	293.0	886.9	4.5	163	0	284.9	284.9	499.4
	40～44歳	9.1	166	16	417.3	355.5	1056.6	7.5	160	27	699.7	529.0	1738.3	10.7	166	10	350.9	323.9	992.2	6.6	169	20	342.9	287.7	647.7
	45～49歳	13.5	164	10	483.0	443.9	1231.5	17.1	165	11	600.1	477.3	1884.9	13.2	164	11	484.0	455.8	1151.9	11.0	166	4	307.9	303.8	912.8
	50～54歳	20.6	166	14	460.4	410.8	1544.8	22.6	161	15	675.6	573.9	2069.4	22.9	186	42	504.4	403.6	1030.6	18.8	161	4	335.8	331.0	1466.5
	55～59歳	18.3	168	4	590.4	570.1	982.3	26.2	162	8	836.2	727.7	2814.9	19.3	168	6	649.0	627.1	821.3	14.2	169	0	381.7	379.5	1168.6
	60～64歳	10.2	164	6	388.5	359.4	1054.6	17.3	171	14	872.3	750.4	2761.8	12.5	174	10	387.9	361.2	649.7	6.8	156	2	241.6	239.5	752.2
	65～69歳	6.9	152	0	796.3	796.3	20.6	-	-	-	-	-	-	6.9	152	0	796.3	796.3	20.6	-	-	-	-	-	-
	70歳～	49.5	160	0	200.0	200.0	600.0	-	-	-	-	-	-	-	-	-	-	-	-	49.5	160	0	200.0	200.0	600.0
女性	年齢計	8.8	163	6	312.0	289.0	757.2	12.1	159	9	422.3	355.6	1235.7	8.5	164	5	298.6	283.6	668.2	7.4	163	9	282.1	261.8	731.3
	～19歳	-	-	-	-	-	-	-	-	-	-	-	-	-	-	-	-	-	-	-	-	-	-	-	-
	20～24歳	1.5	163	4	252.4	237.8	364.5	1.7	158	7	304.9	265.8	653.8	1.5	164	1	239.1	232.1	291.2	1.3	156	21	265.9	225.3	432.2
	25～29歳	4.1	163	7	295.1	264.3	684.4	3.9	160	13	423.7	342.8	881.0	4.1	164	4	269.5	251.6	569.6	4.2	165	15	268.3	238.0	895.6
	30～34歳	6.2	160	4	283.2	265.4	711.4	10.1	152	3	350.2	304.8	1059.8	5.9	161	4	288.8	272.4	759.4	4.9	161	5	237.3	229.6	428.4
	35～39歳	8.0	164	7	398.1	366.8	636.4	10.8	158	16	545.4	426.2	1234.2	7.8	165	8	438.1	414.9	487.7	7.6	164	3	287.0	266.8	724.6
	40～44歳	9.4	164	8	320.1	298.4	842.4	18.0	165	9	424.0	371.1	1538.5	8.1	165	6	303.5	289.6	741.1	9.5	159	17	322.8	289.0	822.7
	45～49歳	9.3	164	6	298.4	279.3	796.3	19.6	163	13	515.2	424.8	1635.0	7.8	165	3	258.0	251.3	660.8	8.2	163	9	296.0	280.2	728.7
	50～54歳	13.8	164	4	363.0	330.3	1104.1	16.5	158	6	429.3	371.9	1495.0	14.3	165	4	366.7	338.1	1045.9	6.1	169	0	227.8	216.1	738.1
	55～59歳	21.4	165	10	355.8	324.8	1110.9	23.5	154	7	466.3	392.3	1702.4	22.4	167	10	336.0	312.3	1071.4	13.4	167	10	368.3	334.5	800.8
	60～64歳	13.2	162	3	256.8	249.6	619.2	12.5	147	0	271.0	257.2	1096.8	13.6	164	2	243.1	240.0	546.6	12.1	160	7	292.9	274.9	758.3
	65～69歳	8.4	164	2	236.3	232.1	573.5	-	-	-	-	-	-	8.0	167	3	246.5	241.1	318.7	8.7	162	2	229.3	226.0	748.1
	70歳～	7.4	162	0	373.8	371.0	626.9	-	-	-	-	-	-	8.0	158	1	436.8	431.6	98.9	6.7	166	0	304.2	304.2	1209.4

資料：厚生労働省「令和4年賃金構造基本統計調査」

参考表5 年齢階級別きまって支給する現金給与額、所定内給与額及び年間賞与その他特別給与額（滋賀県 令和4年（2022年）6月30日現在）

「所定内実労働時間」とは総実労働時間数から超過実労働時間数を差し引いた時間数をいいます。「きまって支給する給与額」とは手取り額ではなく、所得税、社会保険料などを控除する前の額であり、「所定内給与額」とはここから超過労働給与額を差し引いたものをいいます。

	企業規模計(10人以上)						1,000人以上						100~999人						10~99人					
	勤続年数	所定内実労働時間数	超過実労働時間数	きまって支給する現金給与額	所定内給与額	年間賞与その他特別給与額	勤続年数	所定内実労働時間数	超過実労働時間数	きまって支給する現金給与額	所定内給与額	年間賞与その他特別給与額	勤続年数	所定内実労働時間数	超過実労働時間数	きまって支給する現金給与額	所定内給与額	年間賞与その他特別給与額	勤続年数	所定内実労働時間数	超過実労働時間数	きまって支給する現金給与額	所定内給与額	年間賞与その他特別給与額
<b>学術研究、 専門・技術サービス業</b>	年	時間	時間	千円	千円	千円	年	時間	時間	千円	千円	千円	年	時間	時間	千円	千円	千円	年	時間	時間	千円	千円	千円
男女計	15.4	160	10	383.8	357.7	1419.2	18.8	161	14	436.8	393.6	2048.8	15.2	159	8	377.4	356.4	1307.9	13.7	162	10	359.8	338.9	1162.9
年齢計																								
～19歳	1.5	147	8	207.4	193.7	521.1	-	-	-	-	-	-	1.5	147	8	207.4	193.7	521.1	-	-	-	-	-	-
20～24歳	2.4	159	11	242.2	220.1	495.8	4.5	157	28	277.9	221.0	962.8	2.1	159	6	237.9	223.0	334.1	1.5	162	6	224.0	214.4	448.9
25～29歳	3.7	160	14	276.1	247.5	865.4	4.0	154	21	287.1	240.7	923.3	4.1	163	11	261.8	239.7	821.2	3.0	161	11	283.4	262.4	867.9
30～34歳	6.5	155	13	317.1	286.5	1130.8	7.1	148	18	339.3	289.6	1639.2	8.0	156	13	339.5	307.6	1010.6	4.8	158	10	283.2	263.3	1008.8
35～39歳	10.2	157	13	390.6	356.5	1374.0	11.3	155	11	443.8	404.7	1817.8	9.3	157	12	376.0	344.3	1106.3	10.0	158	15	365.2	332.9	1259.7
40～44歳	14.0	161	12	402.1	371.7	1561.3	17.3	163	8	439.0	410.0	2199.0	11.3	155	13	402.4	363.5	1019.2	13.3	162	13	377.4	350.9	1443.2
45～49歳	17.8	164	8	428.6	404.2	1883.1	21.1	166	12	493.4	448.2	2559.1	18.7	162	6	413.1	398.5	1901.9	14.4	163	8	386.5	371.7	1296.9
50～54歳	22.0	161	10	430.7	402.3	1880.6	29.3	166	15	524.3	473.6	2511.9	22.0	159	6	423.4	405.6	2012.8	16.7	160	10	372.1	348.9	1305.5
55～59歳	24.1	160	8	462.1	440.8	1693.6	37.7	157	15	572.2	527.7	2772.1	26.9	156	5	502.9	486.5	1636.1	18.1	164	8	398.0	378.3	1473.9
60～64歳	20.0	162	11	357.0	334.4	1008.9	24.6	161	18	342.3	307.7	1549.0	13.6	160	9	309.3	295.4	1011.3	22.8	164	10	395.1	371.0	810.0
65～69歳	20.9	164	7	346.6	334.2	610.3	47.5	171	5	226.6	218.4	947.6	25.8	165	5	342.1	334.4	648.0	15.6	163	9	357.5	341.4	561.3
70歳～	20.3	166	2	359.7	357.5	940.1	-	-	-	-	-	-	-	-	-	-	-	-	20.3	166	2	359.7	357.5	940.1
<b>宿泊業、 飲食サービス業</b>	年	時間	時間	千円	千円	千円	年	時間	時間	千円	千円	千円	年	時間	時間	千円	千円	千円	年	時間	時間	千円	千円	千円
男女計	10.2	166	12	265.8	239.9	239.9	12.6	166	17	286.9	248.5	275.7	7.9	160	10	256.9	234.7	236.6	12.9	181	9	257.4	241.3	190.2
年齢計																								
～19歳	0.9	182	13	197.5	180.9	27.8	0.5	179	13	191.6	178.3	0.0	1.5	171	2	177.9	173.0	86.3	0.8	194	24	220.6	190.3	0.0
20～24歳	3.4	172	18	216.7	188.0	164.0	2.4	171	21	219.2	188.9	152.3	4.7	169	18	214.9	183.3	168.1	1.9	180	15	217.1	198.6	172.4
25～29歳	4.8	169	14	261.4	224.4	154.7	5.2	169	25	284.6	231.4	255.0	4.8	167	10	254.0	222.1	117.3	1.2	194	28	277.1	229.8	320.6
30～34歳	6.0	165	16	306.5	248.6	414.5	8.9	172	33	336.0	265.7	318.1	4.7	155	2	296.2	250.0	410.4	6.0	189	41	296.7	216.8	580.7
35～39歳	9.0	168	18	258.8	232.9	271.4	9.8	159	10	258.0	234.3	219.4	8.8	171	26	256.7	225.9	313.9	5.3	206	0	280.9	280.9	239.7
40～44歳	9.3	169	13	287.6	259.0	288.4	14.4	166	25	314.4	263.6	318.7	6.5	166	10	284.1	260.5	283.8	13.9	185	9	263.9	245.0	264.7
45～49歳	10.5	161	11	287.4	258.6	307.2	17.4	165	23	339.8	272.5	416.5	6.5	153	6	259.4	244.6	257.6	14.6	189	8	306.2	289.9	311.4
50～54歳	13.9	168	8	243.5	227.7	164.8	14.7	169	11	287.7	260.6	313.3	13.2	155	7	203.0	193.6	44.9	13.6	182	5	229.9	222.5	98.3
55～59歳	15.3	167	6	303.3	291.1	367.0	14.4	168	8	311.8	297.9	186.6	14.3	170	4	333.5	323.0	773.5	20.2	154	6	211.8	201.4	61.5
60～64歳	17.5	152	7	267.0	256.2	154.9	19.9	155	14	231.2	209.7	331.0	18.8	133	3	302.8	299.0	23.1	13.4	167	3	271.2	265.1	90.7
65～69歳	13.1	174	1	252.2	250.8	59.1	6.5	154	0	149.5	149.5	12.1	0.5	143	26	220.0	181.0	0.0	15.1	180	0	275.0	275.0	71.5
70歳～	17.6	153	5	166.3	160.0	4.8	13.5	169	13	192.8	177.7	10.2	15.3	143	4	153.1	147.8	0.0	28.4	172	2	186.8	184.5	15.8

資料：厚生労働省「令和4年賃金構造基本統計調査」

参考表5 年齢階級別きまって支給する現金給与額、所定内給与額及び年間賞与その他特別給与額（滋賀県 令和4年（2022年）6月30日現在）

「所定内実労働時間」とは総実労働時間数から超過実労働時間数を差し引いた時間数をいいます。「きまって支給する給与額」とは手取り額ではなく、所得税、社会保険料などを控除する前の額であり、「所定内給与額」とはここから超過労働給与額を差し引いたものをいいます。

	企業規模計(10人以上)						1,000人以上						100~999人						10~99人						
	勤続年数	所定内実労働時間数	超過実労働時間数	きまって支給する現金給与額	所定内給与額	年間賞与その他特別給与額	勤続年数	所定内実労働時間数	超過実労働時間数	きまって支給する現金給与額	所定内給与額	年間賞与その他特別給与額	勤続年数	所定内実労働時間数	超過実労働時間数	きまって支給する現金給与額	所定内給与額	年間賞与その他特別給与額	勤続年数	所定内実労働時間数	超過実労働時間数	きまって支給する現金給与額	所定内給与額	年間賞与その他特別給与額	
	年	時間	時間	千円	千円	千円	年	時間	時間	千円	千円	千円	年	時間	時間	千円	千円	千円	年	時間	時間	千円	千円	千円	
<b>生活関連サービス業、娯楽業</b>																									
男女計 年齢計	11.2	170	10	335.8	307.8	456.1	14.2	164	16	404.1	361.1	398.2	9.0	171	11	285.6	256.6	264.7	10.6	175	4	322.7	307.8	667.9	
~19歳	0.7	168	5	184.8	178.8	0.3	0.5	172	1	199.2	197.9	0.0	1.5	171	0	179.2	179.2	1.1	0.5	165	8	181.1	170.8	0.0	
20~24歳	2.3	172	10	232.4	215.0	114.8	2.0	164	18	258.5	224.5	182.2	2.5	171	6	216.1	199.8	147.7	2.2	177	7	228.6	219.1	60.4	
25~29歳	4.5	168	12	278.8	243.3	330.4	5.1	157	29	353.3	286.5	362.2	4.8	169	5	238.1	213.5	271.0	3.3	180	2	241.6	229.2	365.9	
30~34歳	7.1	169	14	325.3	281.8	367.4	8.0	161	28	392.1	308.6	238.5	7.3	172	10	281.9	242.0	338.3	5.8	173	5	318.5	309.7	534.9	
35~39歳	10.4	172	12	367.2	323.1	395.9	10.7	163	20	427.2	362.1	268.6	10.8	176	11	321.1	276.2	414.4	9.0	181	0	333.5	330.2	605.4	
40~44歳	14.0	174	8	416.8	388.0	700.1	16.4	171	15	461.8	420.7	528.3	14.0	165	9	353.6	329.4	382.9	11.7	184	2	427.2	405.9	1121.1	
45~49歳	14.6	171	6	386.6	367.2	635.5	19.9	167	2	457.0	449.6	608.1	5.7	171	16	271.6	240.8	150.1	15.4	176	3	392.4	368.4	989.2	
50~54歳	14.9	166	13	371.5	343.7	509.1	24.7	160	17	516.7	472.8	545.8	8.0	171	17	307.9	280.7	216.5	13.8	166	6	315.2	300.5	786.5	
55~59歳	19.2	172	5	339.0	323.4	620.5	23.2	158	7	333.9	319.1	424.6	13.0	176	6	261.1	249.0	186.3	18.8	182	3	378.2	360.3	972.0	
60~64歳	14.1	165	10	280.1	262.4	398.0	24.4	164	0	245.6	245.2	186.6	14.8	168	16	284.8	259.5	147.4	12.4	164	8	281.0	266.2	580.6	
65~69歳	11.2	169	7	199.3	188.7	152.9	10.5	160	4	173.9	169.3	0.0	25.5	184	0	248.5	248.5	0.0	10.5	170	8	200.4	188.2	188.2	
70歳~	10.3	166	14	202.6	183.3	13.0	7.5	184	16	255.0	225.7	0.0	7.7	172	20	197.8	171.4	0.0	16.6	146	1	183.0	181.8	43.0	
<b>教育、学習支援業</b>																									
男女計 年齢計	10.8	167	5	413.4	399.0	1302.3	10.8	163	4	514.4	496.7	1828.4	11.6	167	6	406.9	396.6	1178.0	10.1	170	6	309.0	294.7	835.1	
~19歳	-	-	-	-	-	-	-	-	-	-	-	-	-	-	-	-	-	-	-	-	-	-	-	-	
20~24歳	1.9	173	4	217.9	211.6	426.7	1.3	161	4	233.9	223.0	368.0	1.7	175	3	208.6	204.7	381.3	2.1	177	4	214.0	208.9	453.7	
25~29歳	4.2	169	5	270.8	262.2	586.4	2.6	167	1	291.0	287.6	302.9	4.5	170	7	275.1	266.1	832.1	4.9	171	6	257.8	246.2	661.1	
30~34歳	5.2	165	5	307.8	294.0	612.4	4.4	164	6	368.0	344.1	695.7	5.6	162	3	263.9	259.0	414.1	5.8	167	4	274.3	265.2	636.6	
35~39歳	8.9	165	7	375.9	355.8	1191.5	7.0	161	5	437.4	419.3	1434.3	8.0	162	8	367.9	352.1	1206.2	10.8	169	9	335.8	311.4	1002.8	
40~44歳	9.5	168	8	426.1	404.8	1233.8	6.7	165	4	505.7	488.2	1440.1	10.8	170	11	419.9	399.6	1187.5	10.6	170	9	362.4	336.6	1101.9	
45~49歳	13.2	164	6	463.4	444.3	1549.8	10.6	163	6	541.7	517.3	2015.3	15.6	163	7	459.7	443.3	1338.4	14.5	167	5	330.6	317.2	1010.4	
50~54歳	15.6	168	4	480.9	468.1	1741.4	14.0	162	3	559.5	545.0	2280.8	17.5	172	3	461.3	455.8	1539.2	16.1	172	7	375.8	357.6	1097.1	
55~59歳	19.4	165	4	541.9	525.9	2144.3	20.6	162	4	687.4	663.3	3152.5	15.5	167	4	441.5	434.7	1537.7	22.0	169	6	400.5	387.5	1050.0	
60~64歳	15.5	166	2	529.1	521.3	2085.3	14.8	164	2	653.1	641.2	2778.6	15.9	169	1	441.6	439.9	1604.7	16.7	168	6	273.6	264.6	632.7	
65~69歳	12.1	165	4	457.4	448.1	1384.2	17.8	164	3	581.8	568.1	2458.6	7.5	168	6	451.2	441.9	749.7	10.3	164	3	291.0	287.5	712.2	
70歳~	10.3	168	0	525.8	525.8	415.7	21.5	171	0	860.0	860.0	0.0	4.1	166	0	488.2	488.2	353.4	24.1	174	0	411.2	411.2	947.0	

資料：厚生労働省「令和4年賃金構造基本統計調査」

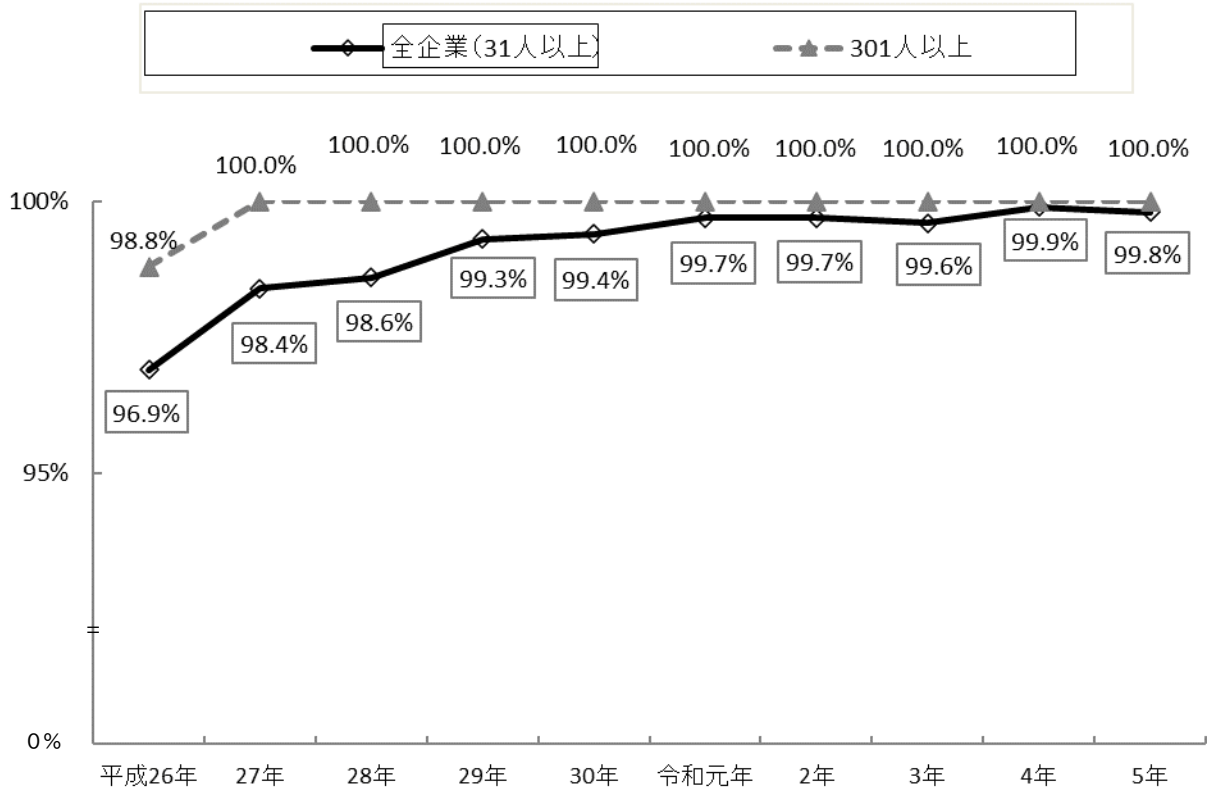
参考表5 年齢階級別きまって支給する現金給与額、所定内給与額及び年間賞与その他特別給与額（滋賀県 令和4年（2022年）6月30日現在）

「所定内実労働時間」とは総実労働時間数から超過実労働時間数を差し引いた時間数をいいます。「きまって支給する給与額」とは手取り額ではなく、所得税、社会保険料などを控除する前の額であり、「所定内給与額」とはここから超過労働給与額を差し引いたものをいいます。

	企業規模計(10人以上)						1,000人以上						100~999人						10~99人					
	勤続年数	所定内実労働時間数	超過実労働時間数	きまって支給する現金給与額		年間賞与その他特別給与額	勤続年数	所定内実労働時間数	超過実労働時間数	きまって支給する現金給与額		年間賞与その他特別給与額	勤続年数	所定内実労働時間数	超過実労働時間数	きまって支給する現金給与額		年間賞与その他特別給与額	勤続年数	所定内実労働時間数	超過実労働時間数	きまって支給する現金給与額		年間賞与その他特別給与額
				千円	千円					千円	千円					千円	千円					千円	千円	
<b>複合サービス業</b>	年	時間	時間	千円	千円	千円	年	時間	時間	千円	千円	千円	年	時間	時間	千円	千円	千円	年	時間	時間	千円	千円	千円
男女計 年齢計	17.2	161	12	332.7	307.9	1008.5	17.4	159	19	368.1	329.0	1068.7	17.2	163	7	306.8	293.5	946.4	17.0	163	10	282.7	269.3	1108.9
～19歳	0.9	164	23	215.9	187.0	224.4	1.1	163	35	246.9	204.6	336.9	0.6	167	4	167.4	159.6	48.4	-	-	-	-	-	-
20～24歳	2.2	162	13	213.7	193.4	445.4	3.9	151	25	232.9	201.8	550.4	1.6	165	11	210.0	191.3	386.2	3.1	162	4	196.5	191.5	813.7
25～29歳	5.5	164	13	248.9	228.5	748.6	5.0	166	22	278.4	244.0	599.9	5.7	163	9	238.1	223.1	822.7	5.0	160	8	222.8	211.8	709.1
30～34歳	8.2	161	14	284.4	260.3	821.3	6.0	158	21	278.3	247.2	566.0	9.1	163	11	289.2	268.0	911.2	10.9	159	10	271.5	254.9	1168.3
35～39歳	13.2	161	13	302.3	278.9	997.8	9.4	158	18	294.0	262.9	903.5	14.7	162	9	307.7	287.8	1000.9	13.3	169	23	281.5	253.0	1358.9
40～44歳	17.6	160	12	371.0	346.1	1193.4	15.8	158	19	399.8	359.6	1201.1	19.3	161	4	348.0	337.4	1182.9	17.3	166	14	315.2	292.9	1236.5
45～49歳	21.6	161	14	387.8	355.5	1266.0	19.9	158	23	409.5	355.4	1259.4	23.6	164	5	367.4	357.4	1252.2	22.2	163	6	347.8	339.5	1450.9
50～54歳	24.1	160	12	397.1	370.3	1231.7	23.3	158	17	415.9	377.1	1252.2	25.3	165	4	363.2	357.0	1181.5	28.8	168	0	375.9	375.9	1395.1
55～59歳	25.4	162	11	386.5	362.3	1127.1	23.3	162	15	413.4	376.8	1262.9	27.5	163	4	359.0	350.6	956.6	36.5	165	19	241.5	215.3	1073.9
60～64歳	26.2	163	10	230.4	216.3	476.2	20.8	161	14	256.0	235.9	622.8	32.5	165	7	201.3	191.4	308.9	26.4	159	1	224.8	223.8	444.3
65～69歳	17.2	169	1	181.8	181.0	103.3	-	-	-	-	-	-	17.2	169	1	181.8	181.0	103.3	-	-	-	-	-	-
70歳～	8.5	171	0	175.6	175.6	40.0	-	-	-	-	-	-	8.5	171	0	175.6	175.6	40.0	-	-	-	-	-	-
<b>サービス業 (他に分類されないもの)</b>																								
男女計 年齢計	9.2	165	14	287.8	260.2	475.1	9.5	162	17	291.3	259.7	497.8	9.4	164	10	274.7	255.0	441.4	8.6	169	17	302.0	268.5	491.9
～19歳	1.0	152	8	219.6	206.9	0.0	1.0	152	8	219.6	206.9	0.0	-	-	-	-	-	-	-	-	-	-	-	-
20～24歳	2.4	171	22	225.2	195.9	151.4	1.5	164	13	204.0	183.6	129.1	1.3	170	6	228.0	219.0	336.6	2.7	173	26	230.4	196.2	134.3
25～29歳	3.5	165	17	259.3	228.5	484.1	4.0	163	18	267.9	231.7	766.4	2.8	160	10	242.9	223.3	315.7	3.8	172	22	268.2	230.9	361.4
30～34歳	4.1	162	22	282.3	241.3	454.3	3.9	162	26	288.0	245.2	558.7	5.8	159	3	232.8	222.3	389.4	3.0	166	33	319.5	252.7	343.9
35～39歳	7.9	168	18	289.3	256.9	569.0	7.9	164	27	287.9	241.8	653.7	8.3	170	11	281.6	261.2	648.0	7.1	168	21	303.9	264.6	349.3
40～44歳	9.6	167	15	295.0	266.0	485.6	8.9	164	17	281.4	250.1	432.4	10.3	169	11	300.5	279.1	492.1	9.9	171	22	323.6	282.4	635.7
45～49歳	10.6	166	16	321.9	285.5	638.3	10.3	164	22	323.8	280.4	661.0	11.0	163	10	304.9	271.9	523.1	10.4	173	15	347.3	317.8	792.5
50～54歳	11.1	163	13	325.9	300.9	673.7	12.5	157	13	356.7	330.5	781.2	9.5	165	14	295.0	270.6	497.1	10.8	172	14	317.1	293.4	761.8
55～59歳	10.9	162	12	276.5	253.7	364.3	12.7	158	14	252.3	223.0	287.9	9.9	161	9	267.1	252.5	324.2	11.1	167	14	318.9	286.9	518.4
60～64歳	10.7	162	8	268.7	251.7	322.1	10.2	160	9	263.5	249.3	130.9	10.8	160	5	249.0	239.6	405.8	11.3	166	9	301.4	270.8	468.5
65～69歳	10.9	168	10	234.3	220.4	176.6	13.6	172	15	232.2	211.8	57.1	10.2	166	12	234.9	215.7	152.7	9.4	166	2	235.6	231.9	297.0
70歳～	14.5	169	7	221.2	210.0	111.9	14.0	167	10	212.5	195.3	28.1	14.8	173	3	208.2	204.6	121.9	14.9	164	8	256.7	244.5	244.9

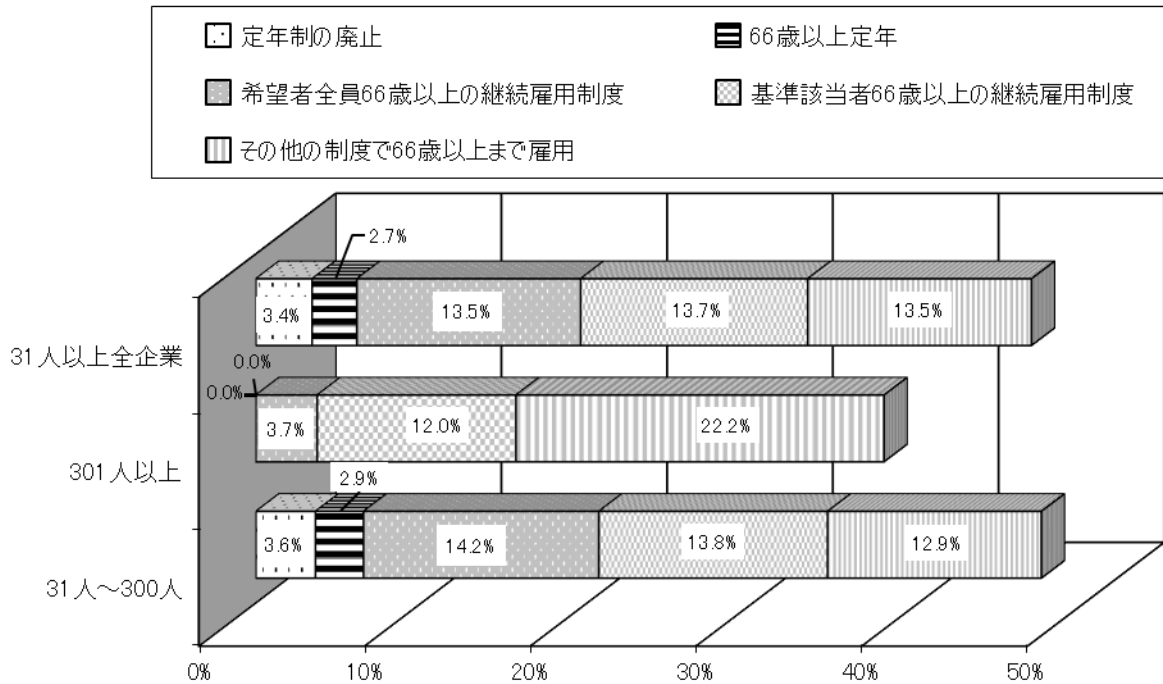
資料：厚生労働省「令和4年賃金構造基本統計調査」

参考図2 高年齢者雇用確保措置の実施状況（滋賀県内、企業規模別）



資料：滋賀労働局「令和5年『高年齢者雇用状況報告』」

参考図3 66歳以上まで働ける制度のある企業の状況（滋賀県内、企業規模別）



資料：滋賀労働局「令和5年『高年齢者雇用状況報告』」

参考表 6 は、県労働雇用政策課が実施した「労働組合基礎調査」の結果であり、組合数・組合員数は単位労働組合・単一労働組合の組合数・組合員数の合計です。

(注) 単位組織組合とは、規約上労働者が当該組織に個人加入する形式をとり、かつ、その内部に独自の活動を行い得る下部組織（支部等）を持たない労働組合をいい、単一組織組合とは、規約上労働者が当該組織に個人加入する形式をとり、かつ、その内部に下部組織（支部等）を有する労働組合をいいます。

参考表 6-1 県内の労働組合数・組合員数

(各年6月末日現在)

年次	組合数 (組合)	組合員数 (人)	対前年増減数		対前年増減率	
			組合数 (組合)	組合員数 (人)	組合数 (%)	組合員数 (%)
平成13年(2001年)	766	114,097	△ 1	△ 2,190	△ 0.1	△ 1.9
平成14年(2002年)	756	109,134	△ 10	△ 4,963	△ 1.3	△ 4.3
平成15年(2003年)	779	106,259	23	△ 2,875	3.0	△ 2.6
平成16年(2004年)	763	102,745	△ 16	△ 3,514	△ 2.1	△ 3.3
平成17年(2005年)	734	100,067	△ 29	△ 2,678	△ 3.8	△ 2.6
平成18年(2006年)	718	100,176	△ 16	109	△ 2.2	0.1
平成19年(2007年)	711	99,873	△ 7	△ 303	△ 1.0	△ 0.3
平成20年(2008年)	715	100,061	4	188	0.6	0.2
平成21年(2009年)	743	102,088	28	2,027	3.9	2.0
平成22年(2010年)	736	102,131	△ 7	43	△ 0.9	0.0
平成23年(2011年)	734	101,010	△ 2	△ 1,121	△ 0.3	△ 1.1
平成24年(2012年)	744	101,360	10	350	1.4	0.3
平成25年(2013年)	738	100,478	△ 6	△ 882	△ 0.8	△ 0.9
平成26年(2014年)	736	99,249	△ 2	△ 1,229	△ 0.3	△ 1.2
平成27年(2015年)	724	97,852	△ 12	△ 1,397	△ 1.6	△ 1.4
平成28年(2016年)	714	98,416	△ 10	564	△ 1.4	0.6
平成29年(2017年)	705	100,025	△ 9	1,609	△ 1.3	1.6
平成30年(2018年)	709	101,659	4	1,634	0.6	1.6
令和元年(2019年)	708	101,898	△ 1	239	△ 0.1	0.2
令和2年(2020年)	703	103,817	△ 5	1,919	△ 0.7	1.9
令和3年(2021年)	697	104,742	△ 6	925	△ 0.9	0.9
令和4年(2022年)	691	104,098	△ 6	△ 644	△ 0.9	△ 0.6
令和5年(2023年)	675	100,090	△ 16	△ 4,008	△ 2.3	△ 3.9

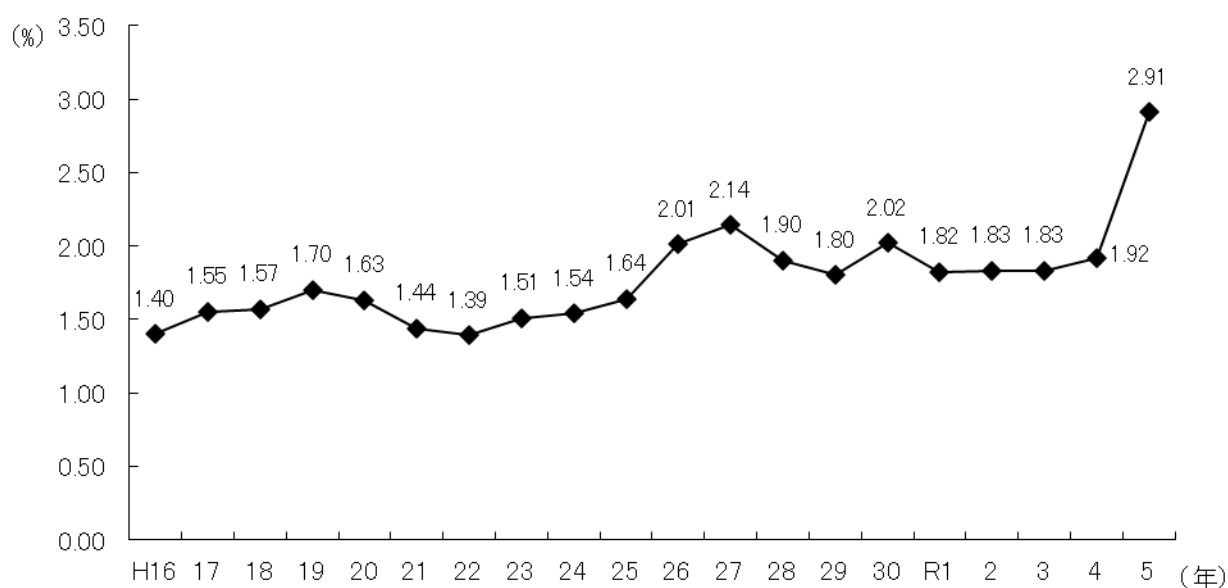
参考表 6-2 上部組織への加盟状況

上部団体への加盟状況	組合数		組合員数		対前年増減数		対前年増減率	
	(組合)	構成比 (%)	(人)	構成比 (%)	組合数 (組合)	組合員数 (人)	組合数 (%)	組合員数 (%)
連合滋賀	400	59.3	63,719	63.7	△ 11	△ 1,634	△ 2.7	△ 2.5
滋賀県労連	77	11.4	5,161	5.2	△ 2	△ 346	△ 2.5	△ 6.3
上記に属さない組合	198	29.3	31,210	31.2	△ 3	△ 2,028	△ 1.5	△ 6.1
合計	675	100.0	100,090	100.0	△ 16	△ 4,008	△ 2.3	△ 3.9

参考表 6-3 産業別労働組合数・組合員数の状況

業 種	組合数		組合員数		対前年増減数		対前年増減率	
	(組合)	構成比 (%)	(人)	構成比 (%)	組合数 (組合)	組合員数 (人)	組合数 (%)	組合員数 (%)
農 業 ， 林 業	2	0.3	16	0.0	0	0	0.0	0.0
建 設 業	24	3.6	4,402	4.4	2	1,698	9.1	62.8
製 造 業	257	38.1	58,260	58.2	1	△ 2,955	0.4	△ 4.8
電 気 ・ ガ ス ・ 熱 供 給 ・ 水 道 業	8	1.2	796	0.8	0	△ 46	0.0	△ 5.5
情 報 通 信 業	6	0.9	1,042	1.0	0	△ 28	0.0	△ 2.6
運 輸 業 ， 郵 便 業	64	9.5	3,233	3.2	△ 2	△ 107	△ 3.0	△ 3.2
卸 売 業 ， 小 売 業	96	14.2	5,223	5.2	△ 8	△ 1,336	△ 7.7	△ 20.4
金 融 業 ， 保 険 業	16	2.4	4,160	4.2	△ 1	△ 33	△ 5.9	△ 0.8
不 動 産 業 ， 物 品 賃 貸 業 業	0	0.0	0	0.0	△ 1	△ 41	-	-
学 術 研 究 ， 専 門 ・ 技 術 サ ー ビ ス 業	6	0.9	792	0.8	△ 1	△ 234	△ 14.3	△ 22.8
宿 泊 業 ， 飲 食 サ ー ビ ス 業	4	0.6	1,103	1.1	0	0	0.0	0.0
生 活 関 連 サ ー ビ ス 業 ， 娯 楽 業	6	0.9	1,376	1.4	△ 2	△ 247	△ 25.0	△ 15.2
教 育 ， 学 習 支 援 業	42	6.2	3,258	3.3	△ 1	△ 273	△ 2.3	△ 7.7
医 療 ， 福 祉	58	8.6	4,226	4.2	△ 1	△ 73	△ 1.7	△ 1.7
複 合 サ ー ビ ス 事 業	14	2.1	3,184	3.2	0	△ 71	0.0	△ 2.2
サ ー ビ ス 業 (他 に 分 類 さ れ な い も の)	5	0.7	800	0.8	△ 1	6	△ 16.7	0.8
公 務	66	9.8	8,209	8.2	△ 1	△ 268	△ 1.5	△ 3.2
分 類 不 能 の 産 業	1	0.1	10	0.0	0	0	0.0	0.0

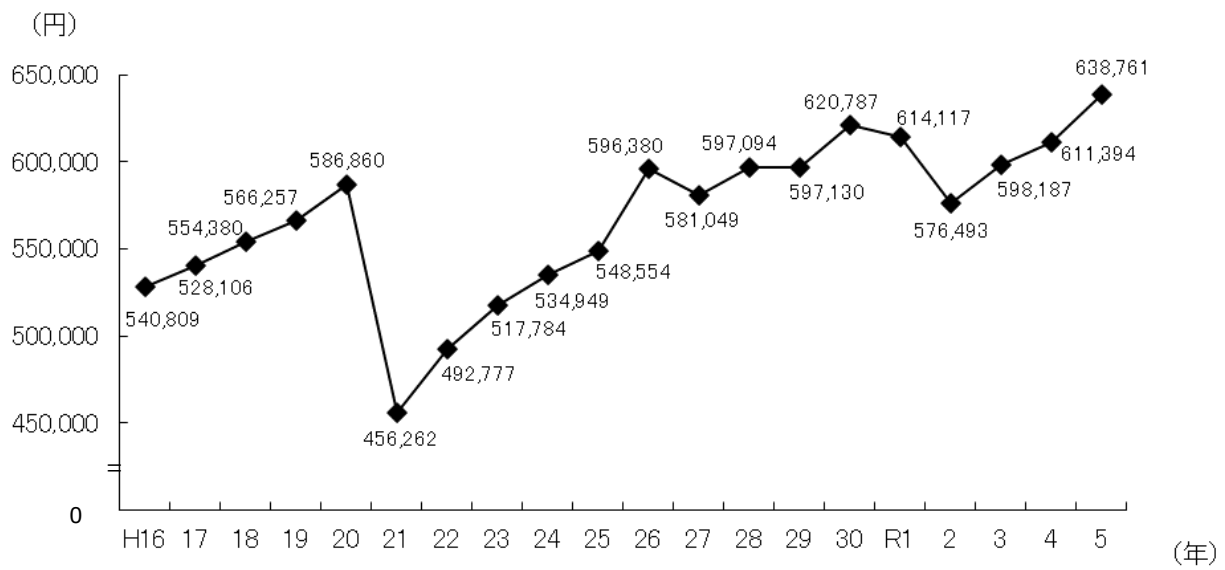
参考図 4 春季賃上げ率の推移



資料：県労働雇用政策課「春季賃上げ妥結状況調査結果」

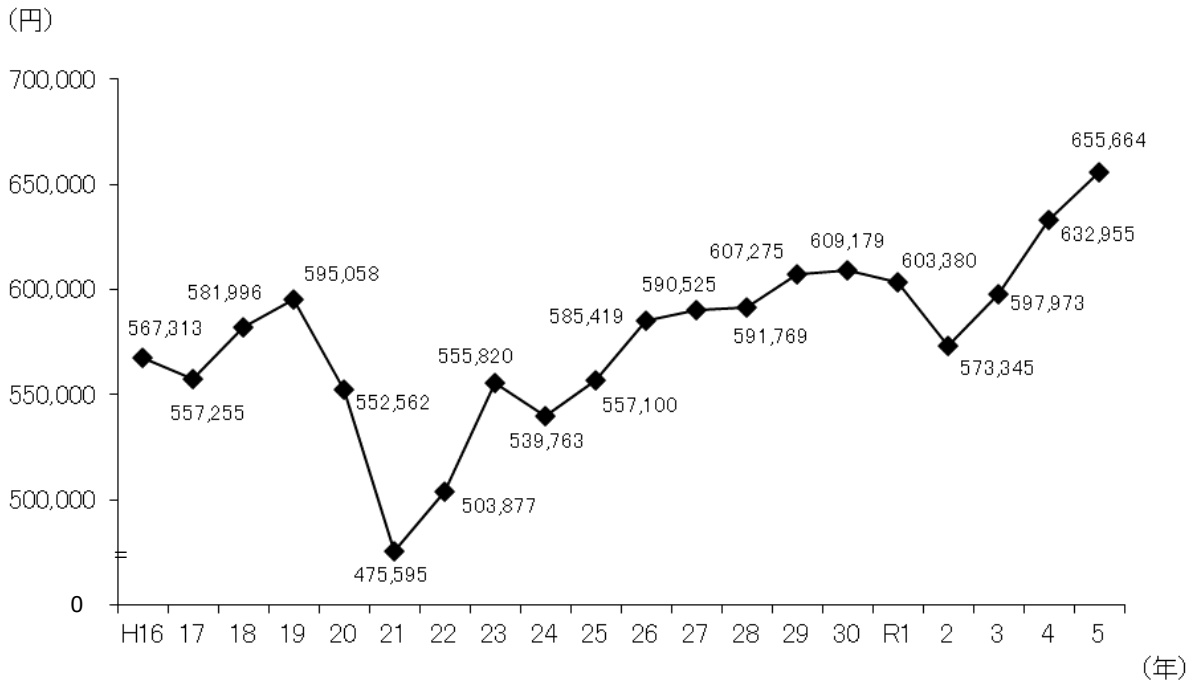


参考図5 夏季一時金妥結額の推移



資料：県労働雇用政策課「夏季一時金妥結状況調査結果」

参考図6 年末一時金妥結額の推移



資料：県労働雇用政策課「年末一時金妥結状況調査結果」