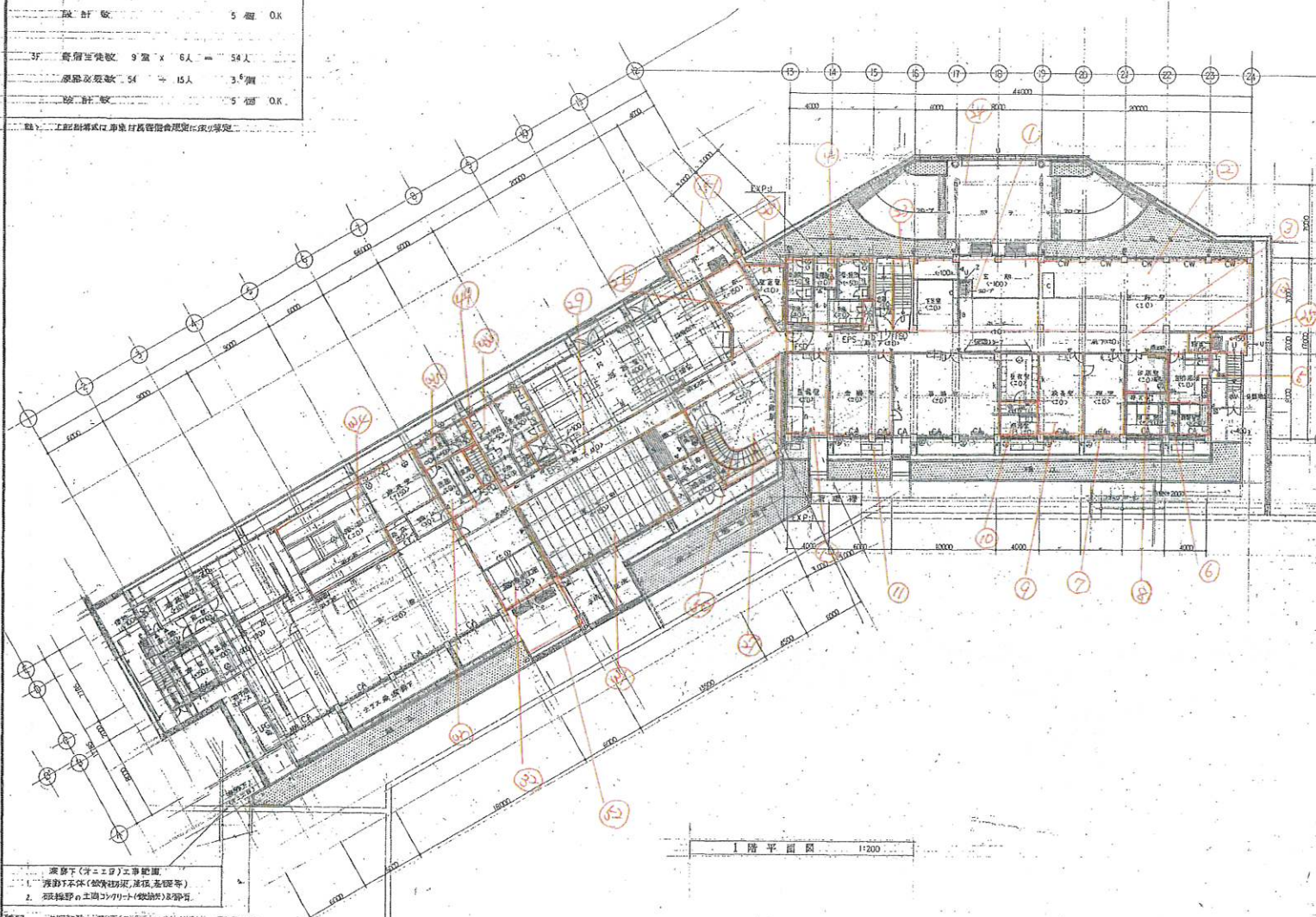


別紙3 作業箇所図

強固計算式

2F 階層面積	8室 x 6人 = 48人
避難人数	48 x 15 = 3.2個
設計数	5個 O.K.
3F 階層面積	9室 x 6人 = 54人
避難人数	54 x 15人 = 3.6個
設計数	5個 O.K.

■ 施工前補修は、事後行政監督官承認に依り決定



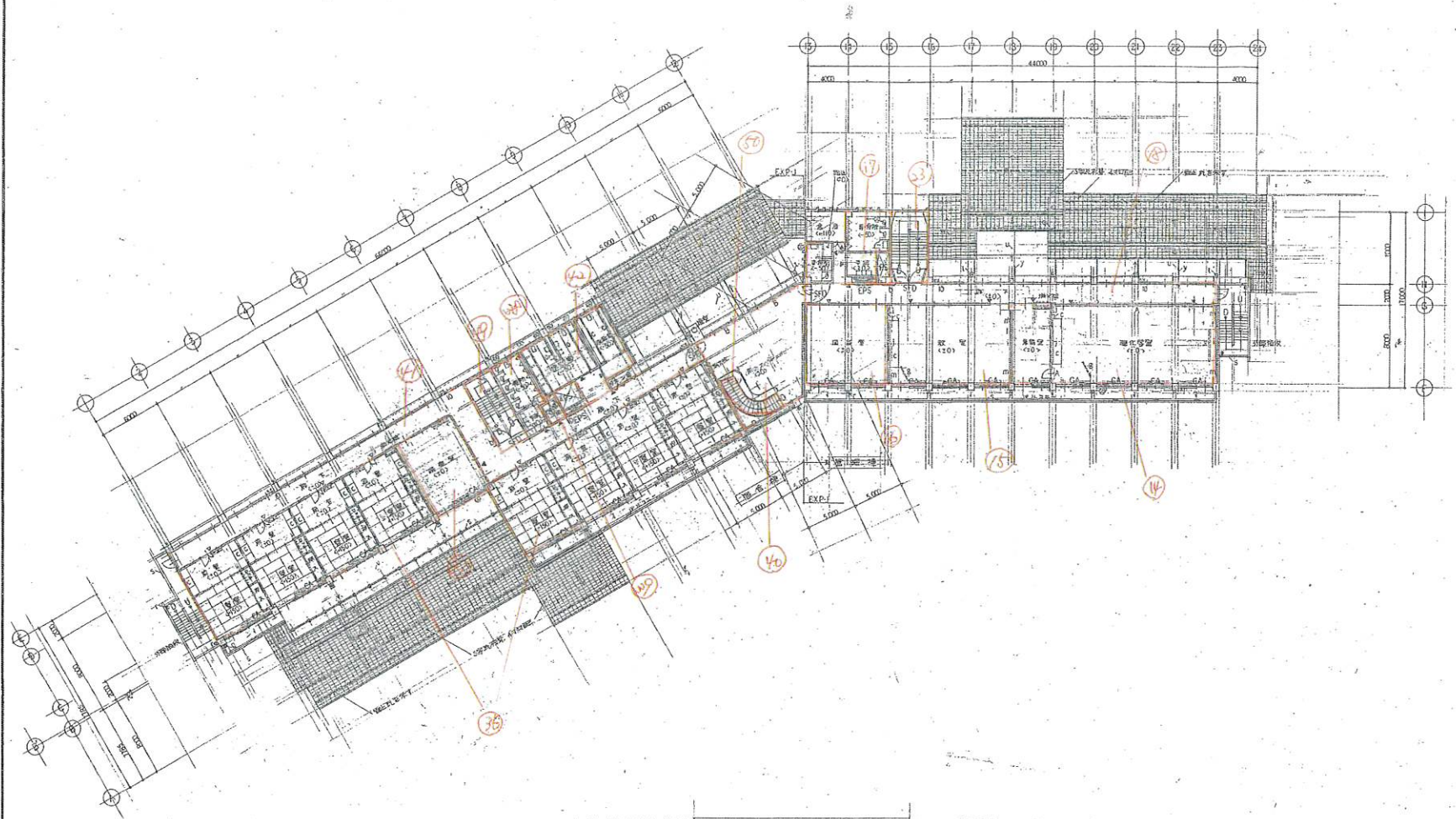
1階平面図 1/200

※ 床下(オニエロ)工事範囲
 1. 液状土体(軟弱地層、基礎、基礎等)
 2. 基礎下の土間コンクリート(基礎)と等号

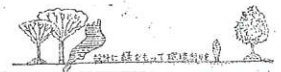
特記 上記の範囲(オレンジ色)は、補強、復旧工事
 (オニエロ)の工事等及びオニエロの取除等を行う
 全工区工事範囲とす。 図面詳細は、外周図
 等参照等。

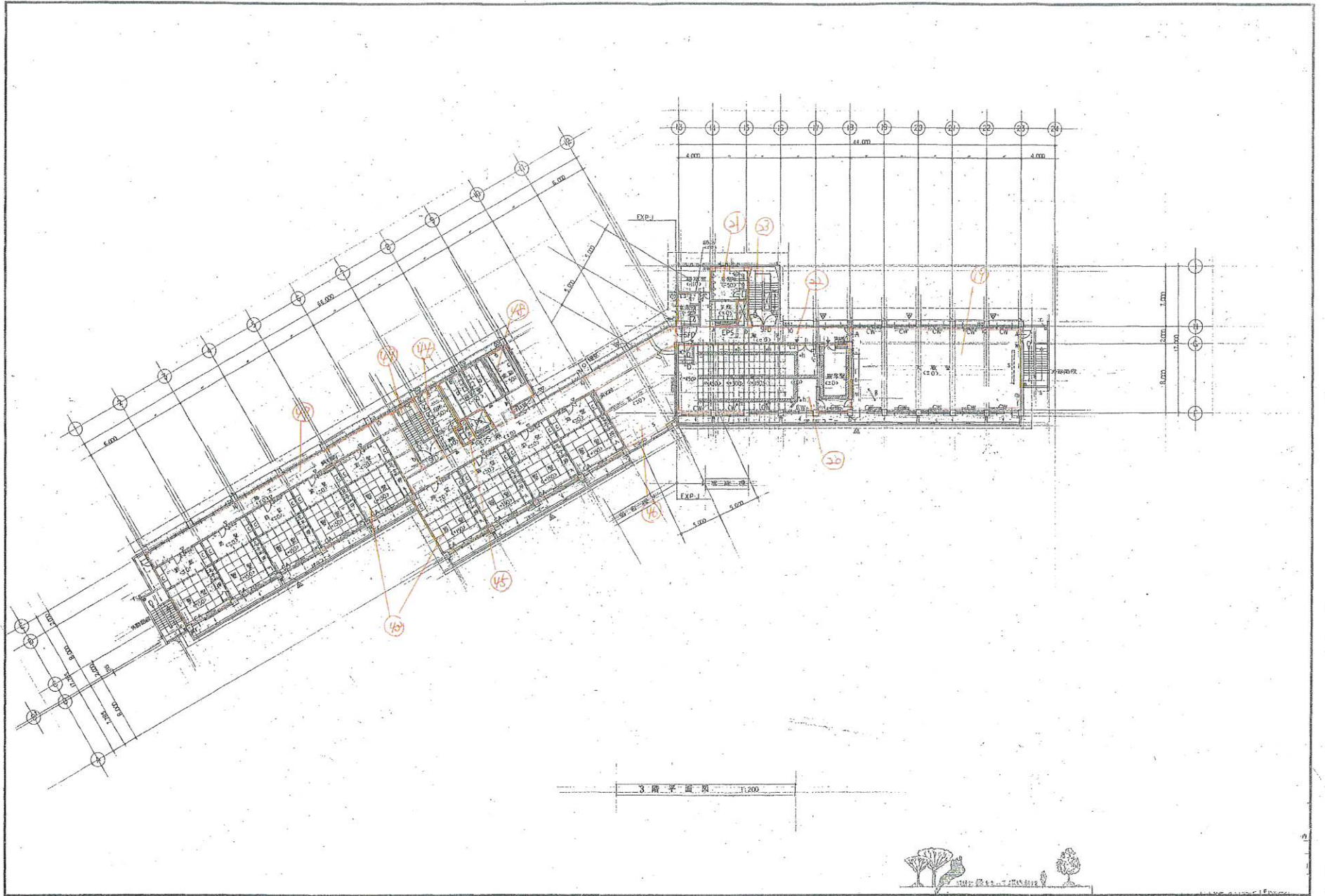
1	鉄筋コンクリート造
2	鋼筋コンクリートブロック造
3	建築設備仕上り
4	木前仕上り
5	フローリング
6	FSD 鋼管組立鉄骨造
7	建築ゼット
8	地面化粧土 (舗装工事)
9	電気配線工事 (電気工事)
10	冷暖房工事 (空調工事)
11	電気配線工事 (電気工事)
12	電気配線工事 (電気工事)
13	電気配線工事 (電気工事)
14	電気配線工事 (電気工事)
15	電気配線工事 (電気工事)
16	電気配線工事 (電気工事)
17	電気配線工事 (電気工事)
18	電気配線工事 (電気工事)
19	電気配線工事 (電気工事)
20	電気配線工事 (電気工事)
21	電気配線工事 (電気工事)
22	電気配線工事 (電気工事)
23	電気配線工事 (電気工事)
24	電気配線工事 (電気工事)





2 楼 平 面 图 1:200





3 楼 平 面 图 1:200

