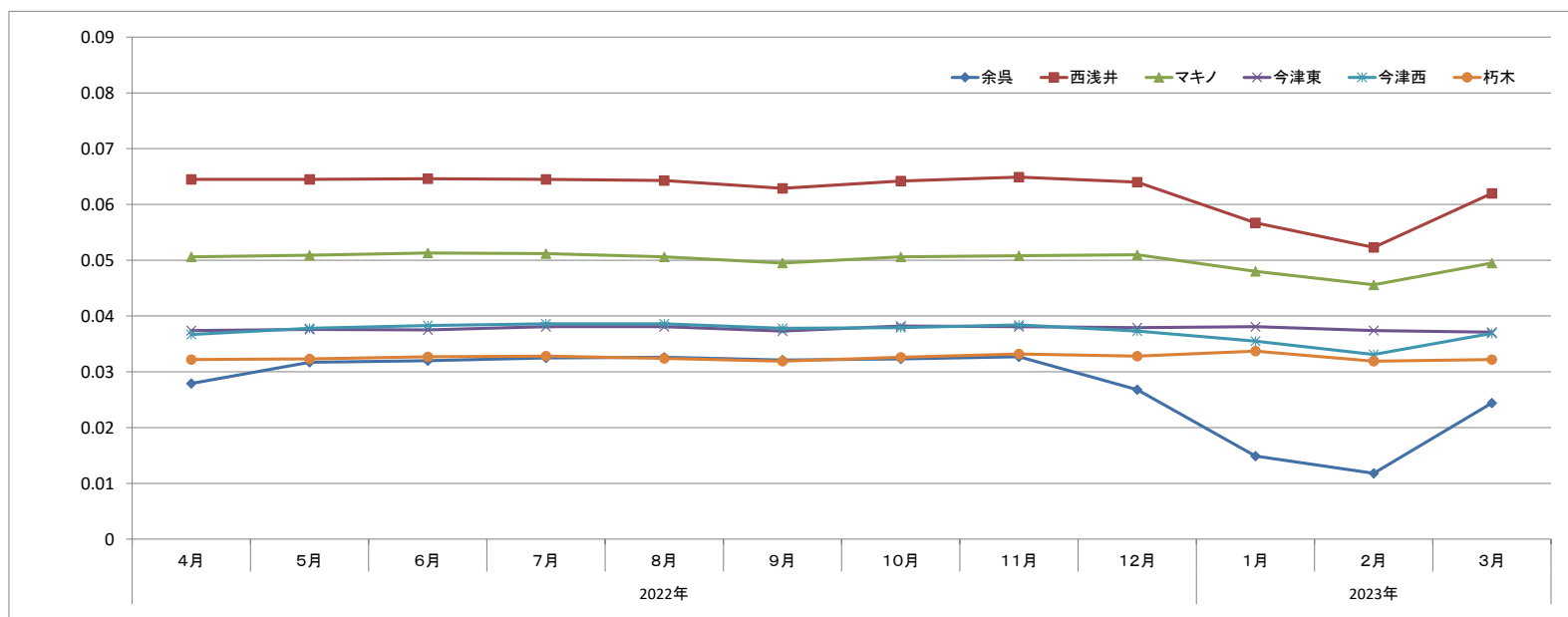


環境放射線モニタリングポスト測定結果 月別推移（固定観測局 6局）

滋賀県

測定局	集計項目	2022年										2023年			年間値
		4月	5月	6月	7月	8月	9月	10月	11月	12月	1月	2月	3月		
余呉	月最大値	0.0679	0.0487	0.0486	0.0784	0.0834	0.0651	0.0591	0.0547	0.0659	0.0489	0.0601	0.0592	0.0834	
	月最小値	0.0129	0.0280	0.0279	0.0282	0.0266	0.0288	0.0288	0.0282	0.0101	0.0075	0.0074	0.0106	0.0074	
	月平均値	0.0279	0.0317	0.0320	0.0325	0.0326	0.0321	0.0323	0.0327	0.0268	0.0149	0.0118	0.0244	0.0276	
西浅井	月最大値	0.0839	0.0828	0.0796	0.1128	0.1541	0.1110	0.0947	0.0934	0.1050	0.0975	0.1063	0.0905	0.1541	
	月最小値	0.0570	0.0593	0.0586	0.0586	0.0590	0.0583	0.0590	0.0594	0.0546	0.0309	0.0307	0.0570	0.0307	
	月平均値	0.0645	0.0645	0.0646	0.0645	0.0643	0.0629	0.0642	0.0649	0.0640	0.0567	0.0523	0.0620	0.0625	
マキノ	月最大値	0.0881	0.0669	0.0634	0.0871	0.0914	0.0870	0.0790	0.0700	0.1035	0.0886	0.0883	0.0818	0.1035	
	月最小値	0.0475	0.0469	0.0476	0.0461	0.0461	0.0464	0.0469	0.0453	0.0413	0.0283	0.0298	0.0456	0.0283	
	月平均値	0.0506	0.0509	0.0513	0.0512	0.0506	0.0495	0.0506	0.0508	0.0510	0.0480	0.0456	0.0495	0.0500	
今津東	月最大値	0.0521	0.0516	0.0510	0.0689	0.0838	0.0648	0.0718	0.0661	0.0718	0.0658	0.0608	0.0585	0.0838	
	月最小値	0.0344	0.0346	0.0340	0.0345	0.0349	0.0340	0.0351	0.0343	0.0339	0.0301	0.0320	0.0341	0.0301	
	月平均値	0.0374	0.0376	0.0375	0.0381	0.0381	0.0373	0.0382	0.0381	0.0379	0.0381	0.0374	0.0371	0.0377	
今津西	月最大値	0.0520	0.0509	0.0562	0.0658	0.0678	0.0695	0.0654	0.0676	0.0712	0.0758	0.0671	0.0634	0.0758	
	月最小値	0.0326	0.0343	0.0346	0.0347	0.0351	0.0347	0.0341	0.0343	0.0293	0.0232	0.0230	0.0330	0.0230	
	月平均値	0.0367	0.0378	0.0383	0.0386	0.0386	0.0378	0.0379	0.0384	0.0373	0.0355	0.0331	0.0369	0.0372	
朽木	月最大値	0.0427	0.0447	0.0491	0.0616	0.0556	0.0537	0.0608	0.0602	0.0596	0.0699	0.0584	0.0554	0.0699	
	月最小値	0.0284	0.0291	0.0286	0.0283	0.0287	0.0286	0.0288	0.0289	0.0291	0.0238	0.0245	0.0284	0.0238	
	月平均値	0.0322	0.0323	0.0327	0.0328	0.0324	0.0319	0.0326	0.0332	0.0328	0.0337	0.0319	0.0322	0.0326	

単位 $\mu\text{Sv/h}$



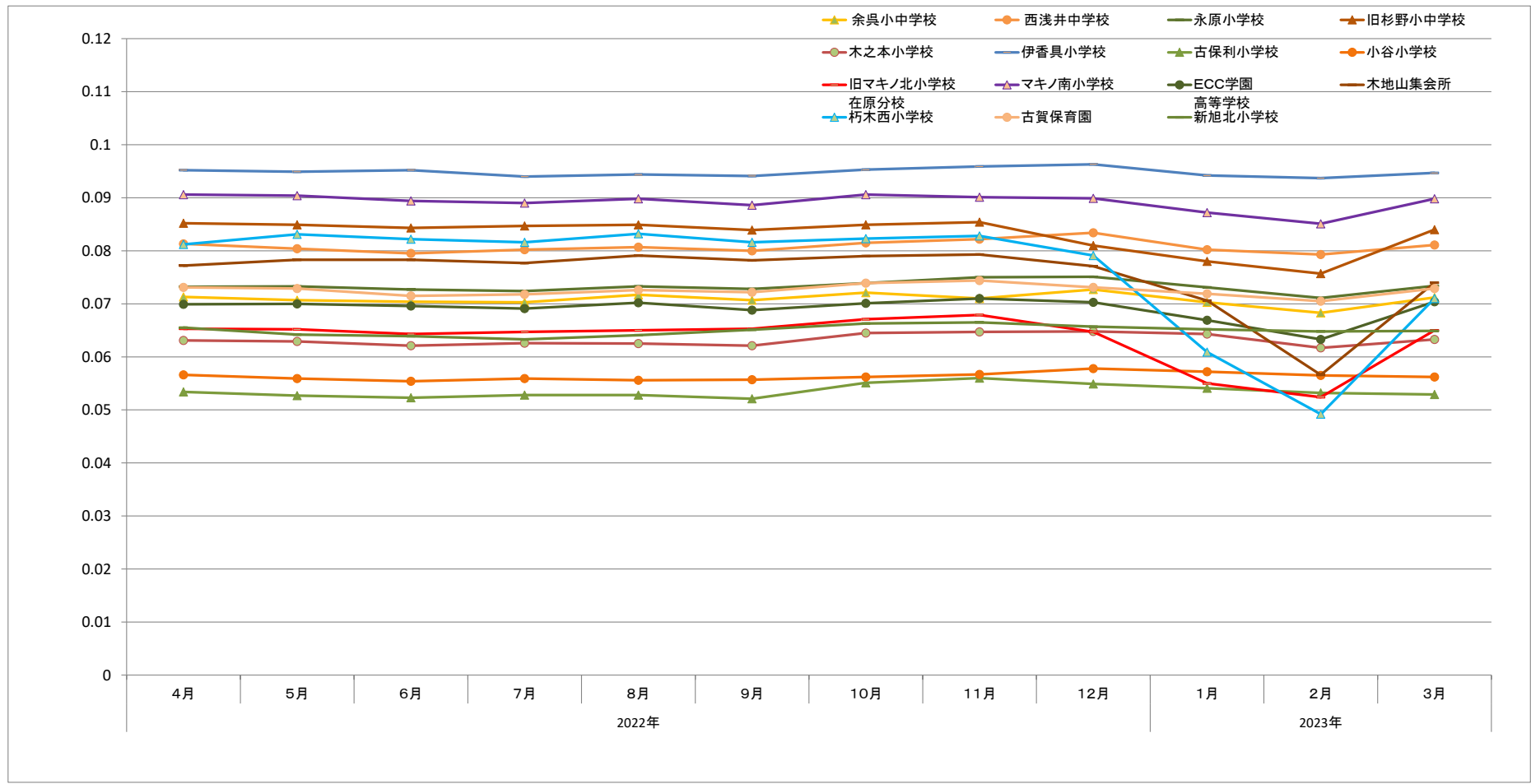
環境放射線モニタリングポスト測定結果 月別推移（電子式線量計 15局）

滋賀県

測定局	集計項目	2022年										2023年			年間値
		4月	5月	6月	7月	8月	9月	10月	11月	12月	1月	2月	3月		
余呉小中学校	月最大値	0.2400	0.2300	0.2400	0.2300	0.2400	0.2300	0.2300	0.2300	0.2600	0.2400	0.2600	0.2600	0.2600	
	月最小値	0.0100	0.0100	0.0100	0.0100	0.0100	0.0100	0.0100	0.0100	0.0100	0.0100	0.0100	0.0100	0.0100	
	月平均値	0.0713	0.0707	0.0704	0.0703	0.0717	0.0707	0.0721	0.0710	0.0727	0.0703	0.0683	0.0712	0.0709	
西浅井中学校	月最大値	0.2400	0.2400	0.2400	0.2400	0.2400	0.2400	0.2700	0.2700	0.3200	0.2600	0.2600	0.2600	0.3200	
	月最小値	0.0100	0.0100	0.0100	0.0100	0.0100	0.0100	0.0100	0.0100	0.0100	0.0100	0.0100	0.0100	0.0100	
	月平均値	0.0813	0.0804	0.0795	0.0802	0.0807	0.0800	0.0815	0.0822	0.0834	0.0802	0.0793	0.0811	0.0808	
永原小学校	月最大値	0.2300	0.2100	0.2300	0.2400	0.2300	0.2400	0.2300	0.2400	0.2400	0.2300	0.2300	0.2100	0.2400	
	月最小値	0.0100	0.0100	0.0100	0.0100	0.0100	0.0100	0.0100	0.0100	0.0100	0.0100	0.0100	0.0100	0.0100	
	月平均値	0.0732	0.0733	0.0727	0.0724	0.0733	0.0728	0.0739	0.0750	0.0751	0.0731	0.0711	0.0734	0.0733	
旧杉野小中学校	月最大値	0.2500	0.2500	0.2800	0.2400	0.2700	0.2500	0.2500	0.2400	0.2700	0.2500	0.2400	0.2400	0.2800	
	月最小値	0.0100	0.0100	0.0100	0.0100	0.0100	0.0100	0.0100	0.0100	0.0100	0.0100	0.0100	0.0100	0.0100	
	月平均値	0.0852	0.0849	0.0843	0.0847	0.0849	0.0839	0.0849	0.0854	0.0810	0.0780	0.0757	0.0840	0.0831	
木之本小学校	月最大値	0.2100	0.2600	0.2100	0.2100	0.2300	0.2300	0.2600	0.2000	0.2600	0.2100	0.2100	0.2000	0.2600	
	月最小値	0.0100	0.0100	0.0100	0.0100	0.0100	0.0100	0.0100	0.0100	0.0100	0.0100	0.0100	0.0100	0.0100	
	月平均値	0.0631	0.0629	0.0621	0.0626	0.0625	0.0621	0.0645	0.0647	0.0648	0.0643	0.0617	0.0633	0.0632	
伊香具小学校	月最大値	0.2800	0.3000	0.3000	0.2900	0.2600	0.2800	0.2900	0.2800	0.2900	0.3000	0.2600	0.2800	0.3000	
	月最小値	0.0100	0.0100	0.0100	0.0100	0.0100	0.0100	0.0100	0.0100	0.0100	0.0100	0.0100	0.0100	0.0100	
	月平均値	0.0952	0.0949	0.0952	0.0940	0.0944	0.0941	0.0953	0.0959	0.0963	0.0942	0.0937	0.0947	0.0948	
古保利小学校	月最大値	0.2200	0.2000	0.2000	0.2200	0.2000	0.2000	0.1700	0.2000	0.2300	0.2000	0.1900	0.2000	0.2300	
	月最小値	0.0100	0.0100	0.0100	0.0100	0.0100	0.0100	0.0100	0.0100	0.0100	0.0100	0.0100	0.0100	0.0100	
	月平均値	0.0534	0.0527	0.0523	0.0528	0.0528	0.0521	0.0551	0.0560	0.0549	0.0541	0.0532	0.0529	0.0535	
小谷小学校	月最大値	0.2000	0.2000	0.2200	0.2100	0.2000	0.2000	0.2000	0.2000	0.2100	0.2200	0.2000	0.2000	0.2200	
	月最小値	0.0100	0.0100	0.0100	0.0100	0.0100	0.0100	0.0100	0.0100	0.0100	0.0100	0.0100	0.0100	0.0100	
	月平均値	0.0566	0.0559	0.0554	0.0559	0.0556	0.0557	0.0562	0.0567	0.0578	0.0572	0.0565	0.0562	0.0563	
旧マキノ北小学校 在原分校	月最大値	0.2200	0.2200	0.2300	0.2200	0.2300	0.2000	0.2400	0.2200	0.2000	0.2200	0.2000	0.2200	0.2400	
	月最小値	0.0100	0.0100	0.0100	0.0100	0.0100	0.0100	0.0100	0.0100	0.0100	0.0100	0.0100	0.0100	0.0100	
	月平均値	0.0653	0.0652	0.0643	0.0647	0.0650	0.0653	0.0671	0.0679	0.0647	0.0550	0.0524	0.0650	0.0635	
マキノ南小学校	月最大値	0.2600	0.2600	0.2600	0.2600	0.2900	0.2600	0.3100	0.2600	0.2700	0.2700	0.2600	0.2600	0.3100	
	月最小値	0.0100	0.0100	0.0100	0.0100	0.0100	0.0100	0.0100	0.0100	0.0100	0.0100	0.0100	0.0100	0.0100	
	月平均値	0.0906	0.0904	0.0894	0.0890	0.0898	0.0886	0.0906	0.0901	0.0899	0.0872	0.0851	0.0898	0.0892	
ECC学園 高等学校	月最大値	0.2200	0.2400	0.2100	0.2200	0.2200	0.2600	0.2200	0.2900	0.2200	0.2400	0.2200	0.2400	0.2900	
	月最小値	0.0100	0.0100	0.0100	0.0100	0.0100	0.0100	0.0100	0.0100	0.0100	0.0100	0.0100	0.0100	0.0100	
	月平均値	0.0699	0.0700	0.0696	0.0691	0.0702	0.0688	0.0701	0.0710	0.0703	0.0669	0.0633	0.0704	0.0691	
木地山集会所	月最大値	0.2100	0.2400	0.2600	0.2400	0.2300	0.2400	0.2900	0.2600	0.2400	0.2300	0.1900	0.2600	0.2900	
	月最小値	0.0100	0.0100	0.0100	0.0100	0.0100	0.0100	0.0100	0.0100	0.0100	0.0100	0.0100	0.0100	0.0100	
	月平均値	0.0772	0.0783	0.0783	0.0777	0.0791	0.0782	0.0790	0.0793	0.0771	0.0706	0.0566	0.0740	0.0755	
朽木西小学校	月最大値	0.2600	0.2600	0.2600	0.2600	0.2800	0.2800	0.2600	0.2300	0.2500	0.2200	0.2000	0.2600	0.2800	
	月最小値	0.0100	0.0100	0.0100	0.0100	0.0100	0.0100	0.0100	0.0100	0.0100	0.0100	0.0100	0.0100	0.0100	
	月平均値	0.0812	0.0831	0.0822	0.0816	0.0832	0.0816	0.0823	0.0828	0.0791	0.0609	0.0492	0.0710	0.0765	
古賀保育園	月最大値	0.2400	0.2100	0.2400	0.2300	0.2300	0.2300	0.2600	0.2600	0.2300	0.2400	0.2400	0.2400	0.2600	
	月最小値	0.0100	0.0100	0.0100	0.0100	0.0100	0.0100	0.0100	0.0100	0.0100	0.0100	0.0100	0.0100	0.0100	
	月平均値	0.0731	0.0729	0.0715	0.0718	0.0726	0.0722	0.0739	0.0744	0.0731	0.0719	0.0705	0.0729	0.0726	
新旭北小学校	月最大値	0.2100	0.2300	0.2100	0.2100	0.2000	0.2300	0.2300	0.2300	0.2100	0.2100	0.2100	0.2300	0.2300	
	月最小値	0.0100	0.0100	0.0100	0.0100	0.0100	0.0100	0.0100	0.0100	0.0100	0.0100	0.0100	0.0100	0.0100	
	月平均値	0.0655	0.0642	0.0639	0.0633	0.0641	0.0651	0.0663	0.0665	0.0657	0.0652	0.0648	0.0649	0.0650	

単位 $\mu\text{Sv/h}$

単位	$\mu\text{Sv/h}$
----	------------------



環境放射線モニタリングポスト測定結果 月別推移 (電子式線量計 15局)