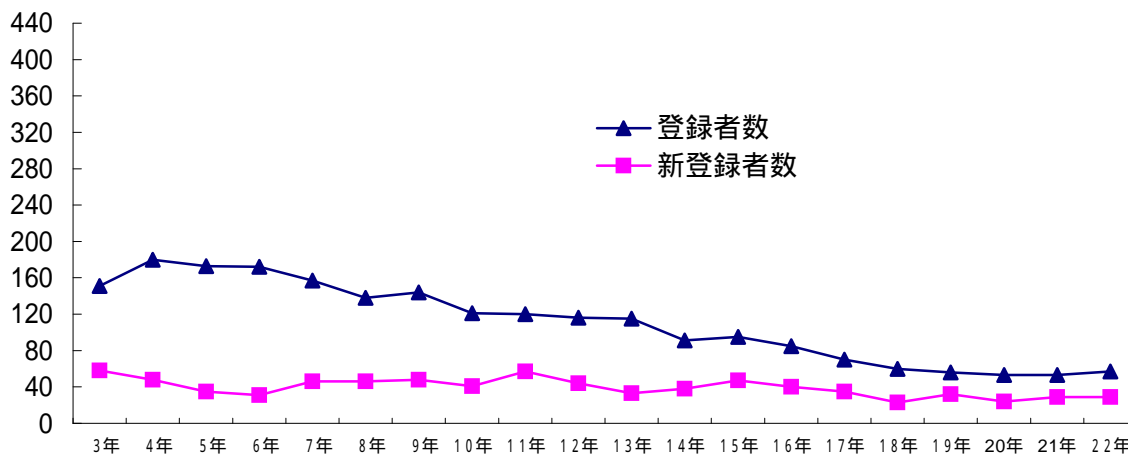


# 18 . 結核予防対策

## (1)結核登録者の状況

### 年次推移



	3年	4年	5年	6年	7年	8年	9年	10年	11年	12年	13年	14年	15年	16年	17年	18年	19年	20年	21年	22年
登録者数	151	180	173	172	157	138	144	121	120	116	115	91	95	85	70	60	56	53	53	57
新登録者数	58	48	35	31	46	46	48	41	57	44	33	38	47	40	35	23	32	24	29	29

### 結核登録患者(市町別)

(平成22年12月31日現在)

	登録者数		活動性結核								不活動性結核	活動性不明	潜在性結核感染症 (別掲)
	総数	有病率	総数	肺結核活動性					肺外結核活動性				
				総数	登録時喀痰塗抹陽性			登録時菌陽性 その他					
総数	57	36.8	26		17	4	4		-	11	2	9	25
彦根市	38	34.1	19	14	2	2	-	11	1	5	17	2	2
愛荘町	3	14.6	-	-	-	-	-	-	-	-	2	1	-
豊郷町	4	54.2	2	2	2	2	-	-	-	-	2	-	-
甲良町	9	116.8	4	1	-	-	-	-	1	3	3	2	-
多賀町	3	38.5	1	-	-	-	-	-	-	1	1	1	-

## 登録者状況(年齢階級別)

(平成22年12月31日現在)

	登録者数		活動性結核								不活動性結核	活動性不明	潜在性結核感染症 (別掲)
	総数	有病率	総数	肺結核活動性					肺外結核活動性				
				登録時 総数	喀痰塗抹 初回治療	陽性 再治療	結核菌 登録時 その他	結核菌 登録時 その他		その他 登録時 菌陰性			
総数	57	36.8	26	17	4	4	-	11	2	9	25	6	2
0～4歳	-	0.0	-	-	-	-	-	-	-	-	-	-	1
5～9歳	-	0.0	-	-	-	-	-	-	-	-	-	-	-
10～14歳	-	0.0	-	-	-	-	-	-	-	-	-	-	-
15～19歳	-	0.0	-	-	-	-	-	-	-	-	-	-	-
20～29歳	5	26.0	2	2	-	-	-	2	-	-	2	1	-
30～39歳	3	13.6	2	1	-	-	-	1	-	1	-	1	-
40～49歳	2	10.3	1	1	-	-	-	1	-	-	1	-	1
50～59歳	3	15.8	3	2	-	-	-	2	-	1	-	-	-
60～69歳	11	55.9	6	4	1	1	-	1	2	2	4	1	-
70歳以上	33	138.9	12	7	3	3	-	4	-	5	18	3	-
年齢不詳	-	0.0	-	-	-	-	-	-	-	-	-	-	-
80歳以上(再掲)	17	171.2	4	2	-	-	-	2	-	2	11	2	-

## 登録者状況(市町別年齢階級別)

(平成22年12月31日現在)

	総数	0～4歳	5～9歳	10～14歳	15～19歳	20～29歳	30～39歳	40～49歳	50～59歳	60～69歳	70歳以上	年齢不詳	(再掲) 80歳以上
総数	57	-	-	-	-	5	3	2	3	11	33	-	17
彦根市	38	-	-	-	-	5	2	1	3	6	21	-	10
愛荘町	3	-	-	-	-	-	1	1	-	-	1	-	1
豊郷町	4	-	-	-	-	-	-	-	-	1	3	-	2
甲良町	9	-	-	-	-	-	-	-	-	3	6	-	2
多賀町	3	-	-	-	-	-	-	-	-	1	2	-	2

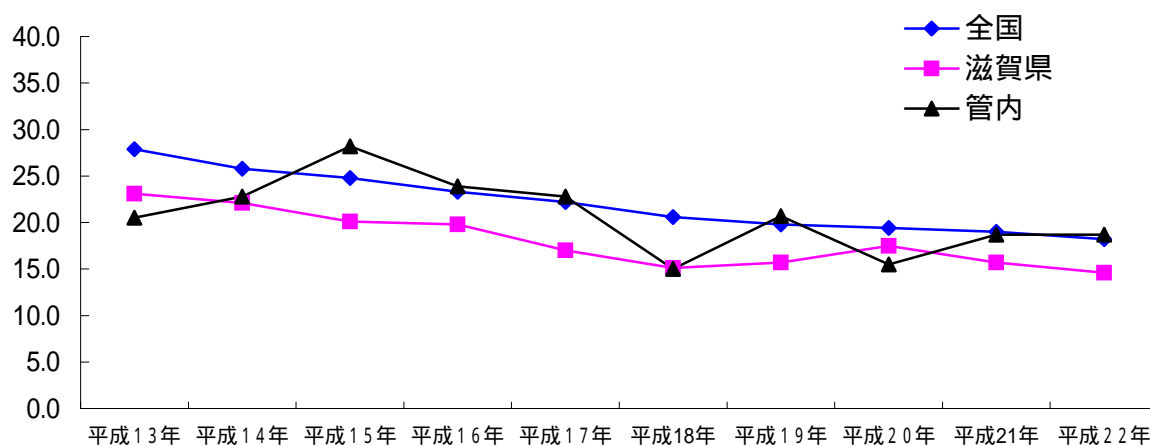
## (2)結核新登録者の状況

### 新登録者状況(市町別)

(平成22年)

	新登録者数		活動性結核								潜(別掲) 在性結核感染症
	総数	罹患率	総数	肺結核活動性						肺外結核活動性	
				総数	喀痰塗抹陽性			その他結核菌陽性	その他菌陰性		
					総数	初回治療	再治療				
総数	29	18.7	29	19	3	3	-	14	2	10	-
彦根市	22	19.7	22	16	2	2	-	13	1	6	-
愛荘町	-	0.0	-	-	-	-	-	-	-	-	-
豊郷町	2	27.1	2	2	1	1	-	1	-	-	-
甲良町	4	51.9	4	1	-	-	-	-	1	3	-
多賀町	1	12.8	1	-	-	-	-	-	-	1	-

### 年次推移(罹患率)



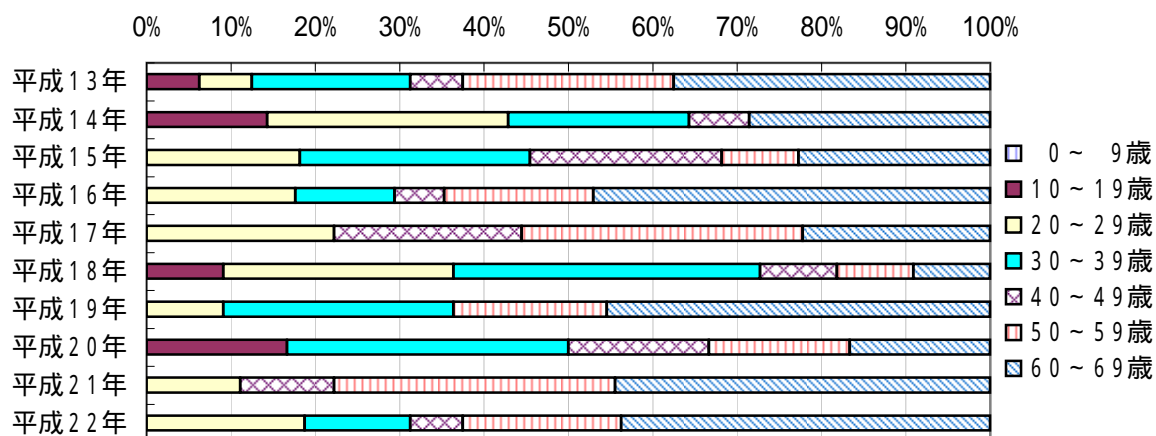
	平成13年	平成14年	平成15年	平成16年	平成17年	平成18年	平成19年	平成20年	平成21年	平成22年
全国	27.9	25.8	24.8	23.3	22.2	20.6	19.8	19.4	19.0	18.2
滋賀県	23.1	22.1	20.1	19.8	17.0	15.1	15.7	17.5	15.7	14.6
管内	20.5	22.8	28.2	23.9	22.8	15.0	20.7	15.5	18.7	18.7
彦根市	19.4	23.0	22.0	23.8	20.0	16.3	13.5	15.3	18.9	19.7
愛荘町	35.6	-	35.1	34.3	17.1	15.1	15.0	4.9	14.7	-
豊郷町	41.8	27.8	41.1	54.4	27.0	26.9	26.9	40.8	27.3	27.1
甲良町	24.7	-	24.9	49.9	49.4	-	63.0	25.5	25.6	51.4
多賀町	23.8	59.7	60.1	-	24.6	-	86.8	12.5	12.6	12.8

## 新登録者状況(年齢階級別)

(平成22年)

	新登録者数		活動性結核								潜在性結核感染症 (別掲)
	総数	罹患率	総数	肺結核活動性						肺外結核活動性	
				総数	喀痰塗抹陽性			その他結核菌陽性	その他菌陰性		
					総数	初回治療	再治療				
総数	29	18.7	29	19	3	3	-	14	2	10	-
0～4歳	-	0.0	-	-	-	-	-	-	-	-	-
5～9歳	-	0.0	-	-	-	-	-	-	-	-	-
10～14歳	-	0.0	-	-	-	-	-	-	-	-	-
15～19歳	-	0.0	-	-	-	-	-	-	-	-	-
20～29歳	3	15.6	3	2	-	-	-	2	-	1	-
30～39歳	2	9.1	2	1	-	-	-	1	-	1	-
40～49歳	1	5.2	1	1	-	-	-	1	-	-	-
50～59歳	3	15.8	3	2	-	-	-	2	-	1	-
60～69歳	7	35.6	7	5	1	1	-	2	2	2	-
70歳以上	13	54.7	13	8	2	2	-	6	-	5	-
年齢不詳	-	0.0	-	-	-	-	-	-	-	-	-
80歳以上(別掲)	7	70.5	7	4	-	-	-	4	-	3	-

## 新登録患者の年齢別状況の推移



	平成13年	平成14年	平成15年	平成16年	平成17年	平成18年	平成19年	平成20年	平成21年	平成22年
総数	34	38	47	40	35	23	32	24	29	29
0～9歳	-	-	-	-	-	-	-	-	-	-
10～19歳	1	2	-	-	-	1	-	1	-	-
20～29歳	1	4	4	3	2	3	1	-	1	3
30～39歳	3	3	6	2	-	4	3	2	-	2
40～49歳	1	1	5	1	2	1	-	1	1	1
50～59歳	4	-	2	3	3	1	2	1	3	3
60～69歳	6	4	5	8	2	1	5	1	4	7
70歳以上	18	24	25	23	26	12	21	18	20	13

## 新登録者状況(市町別年齢階級別)

(平成22年)

	総数	0～4歳	5～9歳	10～14歳	15～19歳	20～29歳	30～39歳	40～49歳	50～59歳	60～69歳	70歳以上	年齢不詳	(再掲)
													80歳以上
総数	29	-	-	-	-	3	2	1	3	7	13	-	7
彦根市	22	-	-	-	-	3	2	1	3	4	9	-	5
愛荘町	-	-	-	-	-	-	-	-	-	-	-	-	-
豊郷町	2	-	-	-	-	-	-	-	-	1	1	-	1
甲良町	4	-	-	-	-	-	-	-	-	1	3	-	1
多賀町	1	-	-	-	-	-	-	-	-	1	-	-	-

## (3)結核医療費公費負担状況

### 感染症法第37条の2に基づく市町別保険別公費負担状況

(平成22年)

	申請件数	合格	承認									不承認			
			計	(保険別内訳)										労務災害	その他
				健保本人	健保家族	国保一般	国保退職本人	国保退職家族	後期高齢	生活保護	その他				
総数	52	52	52	10	3	12	3	-	23	1	-	-	-		
彦根市	37	37	37	7	3	10	1	-	15	1	-	-	-		
愛荘町	1	1	1	-	-	-	-	-	1	-	-	-	-		
豊郷町	4	4	4	2	-	-	-	-	2	-	-	-	-		
甲良町	7	7	7	1	-	2	-	-	4	-	-	-	-		
多賀町	3	3	3	-	-	-	2	-	1	-	-	-	-		

\*当該年(1月1日～12月31日)に結核診査協議会に諮問した件数を集計

## 感染症法第37条に基づく公費負担状況

### (a)保険別新規および解除件数

(平成22年)

	被用者保険		国民健康保険			後期高齢	生活保護	労災	その他	合計
	本人	家族	一般	退職本人	退職家族					
前年末数	-	-	-	-	-	1	-	-	-	1
新規措置件数	1	-	-	1	-	1	-	-	-	3
解除数	1	-	-	1	-	2	-	-	-	4
H22年末	-	-	-	-	-	-	-	-	-	-

## (b)市町別・保険別

(平成22年)

		被用者保険		国民健康保険			後期 高齢	生活 保護	労災	その他	計
		本人	家族	一般	退職本人	退職家族					
総	数	1	-	-	1	-	1	-	-	-	3
彦	根市	-	-	-	1	-	1	-	-	-	2
愛	荘町	-	-	-	-	-	-	-	-	-	-
豊	郷町	1	-	-	-	-	-	-	-	-	1
甲	良町	-	-	-	-	-	-	-	-	-	-
多	賀町	-	-	-	-	-	-	-	-	-	-

## (4)登録除外状況

(平成22年)

		死		観察不要	転出	転症	計
		結核	その他				
総	数	-	7	15	1	1	24
彦	根市	-	6	8	1	1	16
愛	荘町	-	-	1	-	-	1
豊	郷町	-	1	2	-	-	3
甲	良町	-	-	2	-	-	2
多	賀町	-	-	2	-	-	2

## (5)健康診断・予防接種状況

### 対象別結核健康診断・予防接種受診状況

(平成22年度)

		定 期					定期外		計
		事業者	学校長	施設の長	市町村長又は特別区の区長		患者家族	その他	
					乳幼児	その他			
ツベルクリン反応検査	被接種者数	-	-	-	-	-	6	-	6
	被判定者数	-	-	-	-	-	6	-	6
	陰性者数	-	-	-	-	-	3	-	3
	陽性者数	-	-	-	-	-	3	-	3
	(再掲)強陽性者数	-	-	-	-	-	-	-	-
B C G 接種者数		-	-	-	1,148	-	-	-	1,148
間接撮影者数		4,141	4,676	647	-	-	-	-	9,464
直接撮影者数		1,574	1	169	-	-	17	2	1,763
喀痰検査者数		-	3	-	-	-	-	-	3
Q F T 検査者数		-	-	-	-	-	16	25	41
被発見者数	結核患者	-	3	-	-	-	-	-	3
	結核発病のおそれがあると診断された者	-	-	-	-	-	-	6	6

### 市町別結核健康診断受診状況

(平成22年度)

		管内	彦根市	愛荘町	豊郷町	甲良町	多賀町
人 口		154,803	111,448	20,493	7,375	7,704	7,783
対 象 者 数		31,115	23,372	4,144	1,600	878	1,121
受診者数	間接撮影者数	6,435	2,235	2,295	393	853	659
	直接撮影者数	-	-	-	-	-	-
受 診 率		20.7	9.6	55.4	24.6	97.2	58.8
喀痰検査者数		-	-	-	-	-	-
被発見者数	結核患者	-	-	-	-	-	-
	結核発病のおそれがあると診断された者	-	-	-	-	-	-

(65才以上の受診者)