

速度取締指針

草津警察署の速度取締重点路線

路線名	重点時間	規制速度
国道1号 (京滋バイパスを除く)	12:00 ~ 14:00	法定
	18:00 ~ 20:00	
近江大橋取付道路 (県道大津草津線、草津守山線)	8:00 ~ 10:00	法定
	12:00 ~ 14:00	

★重点以外の路線・時間帯においても、速度取締りを実施することがある。

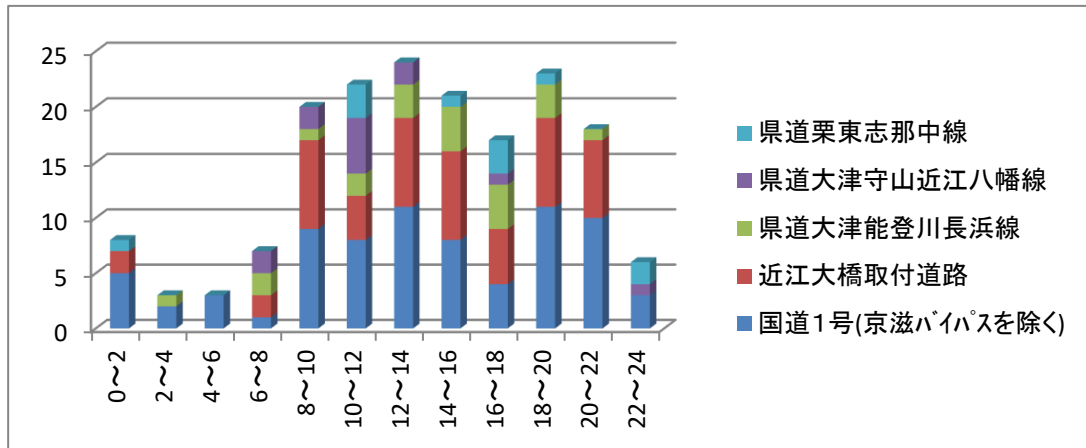
過去1年間の草津警察署管内における交通事故実態

過去1年間(令和5年中)における交通事故多発5路線

人身事故総数525件中

- | | | | |
|-------------------|------|---------------|------|
| ① 国道1号(京滋バイパスを除く) | 75 件 | ④ 県道大津守山近江八幡線 | 13 件 |
| ② 近江大橋取付道路 | 52 件 | ⑤ 県道栗東志那中線 | 11 件 |
| ③ 県道大津能登川長浜線 | 21 件 | | |

多発5路線における時間帯別発生状況



発生状況の傾向

- ▼ 管内人身事故総数は525件(前年比+34件)、死者8人(前年比+6人)、傷者601人(前年比+26人)。
- ▼ 国道1号(京滋バイパスを除く)及び近江大橋取付道路における人身事故が、管内の人身事故の約24%を占める。
- ▼ 管内の多発時間帯は、午後0時~午後2時までが最も多く、次いで午後6時から午後8時までとなっている。
- ▼ 管内の事故類型では出会い頭事故が最も多く、次いで追突事故となっており、管内の人身事故の約57%を占める。

→ 多発5路線中、特に国道1号(京滋バイパスを除く)及び近江大橋取付道路(県道大津草津線・県道草津守山線)における重点的かつ継続的な各種取締りを実施し、交通事故抑止と被害軽減を図る必要がある。

その他の交通指導取締重点

- ・ 多発路線においては、速度取締りのほか、信号無視、指定場所一時不停止等の取締りを強化
- ・ 通学路、生活道路において可搬式オービスを活用した取締りを強化