

人よし・森よし・未来よし

滋賀県高島市
朽木麻生
くつきあそう

びわこ

入り会い 学び合い 汗のリレーで 里山を未来へ

森林公園くつきの森

森林公園くつきの森は、かつて地域の里山でした。
集落のみんなで山を焼いて草を刈り、田を耕し、炭を焼
きました。

そんな歴史が刻まれた里山を引き継いだ私たちNPO
法人麻生里山センターは、子どもたちにも森が初めての
人にも里山に暮らす生きものにも好まれる、そんな里山
を未来へつなぎたいと思っています。

お問い合わせ

森林公園くつきの森 (NPO法人麻生里山センター)
〒520-1451 滋賀県高島市朽木麻生443
TEL: 0740-38-8099 FAX: 0740-38-8012
MAIL: asosatoyama@zb.ztv.ne.jp



HP

私たちの森づくり「里山方針」

様々な関わりが生まれ育ち
持続していく森のかたち

森林公園くつきの森
150ha

ゾーニング

方針

汗の
リレー

豊かな
ランドスケープ

自然推移
ゾーン

未来里山ゾーンの背景林。自然の推移を見守り、モニタリングも行う

未来里山
ゾーン

水田、採草地跡のなだらかな地形。施設、広場、見本林、生産林などを含む活動の中心として管理・利用

水辺
ゾーン

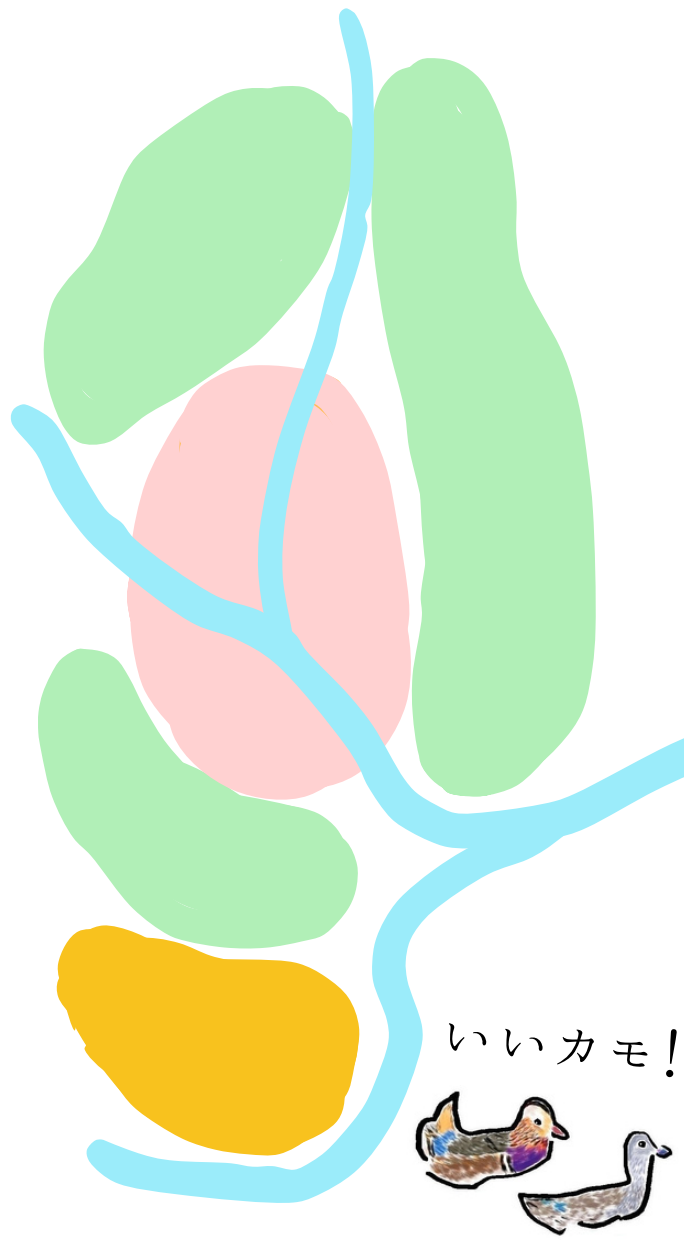
野鳥を含む溪流生物の生息地。溪畔林を保全・修復

生物多様性
自然共生サイト
ゾーン

アカマツ林の更新など里山生態系の再生を目指す

多様な人が
企業のみなさん
市民・行政など

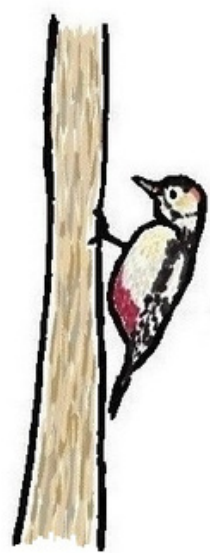
学び合い
入り会



世代を越える
森の時間

私たちの課題

関わる人
支える資金
その持続性



コツコツ地道に

里山を活用した
私たちの活動

●地域と共に

- ・伝統行事をつなぐ
- ・古道を保全

●森育

- ・里山保育・里山あそび
- ・森林環境学習やまのこ
- ・どんぐりプロジェクト
- ・森の自然講座

●心とからだ

- ・クアオルト®健康ウォーキング
- ・たかしま森林セラピー®

●ボランティアと共に

- ・未来の森づくり
- ・個人の方、企業の方もみんなの手で



「人と資金」は森の時間をつないでいくために大切なもの

汗のリレーでつながるバトン

ベースである森の管理に加え、やること、やりたいことはたくさん!

- 芝刈り
- 除雪
- 草刈り
- 炭焼き
- 森林保育
- モニタリング
- 道標管理
- 鹿対策
- 倒木処理
- 遊歩道管理

他にもいろいろあります。

- 市民ボランティア
- 企業ボランティア
- 社員研修
- 森づくり助成金
- パートナー協定協力金
- 寄付金

私たちのイチ押し! クアオルト®健康ウォーキング



専門ガイドと一緒に脈拍を測定しながら歩く、ドイツ発祥の安全で効果的なウォーキングです。メタボ・ロコモ予防だけでなく、睡眠の質の改善やメンタルヘルスにも。楽しく里山を歩きながら、心も身体も健康に! 研修メニューや福利厚生の一環として、団体さまのご利用も受け付けています。



未来よしの
里山へ

