



提供年月日：令和5年(2023年)12月21日

I. に関すること

部 局 名：健康医療福祉部
所 属 名：健康危機管理課
担 当 者 名：栗原、東
連絡先(内線)：077-528-3584 (内線 3639)

II. に関すること

所 属 名：医療政策課
係 名：医療整備係
担 当 者 名：岡本、木村
連絡先(内線)：077-528-3625 (内線 3625)

III. に関すること

所 属 名：健康危機管理課
係 名：感染症係
担 当 者 名：鈴木、淡野
連絡先(内線)：077-528-3632 (内線 3632)

新型コロナウイルス感染症への対応を含む年末年始の発熱外来や救急医療体制等について

新型コロナウイルス感染症への対応も含め、年末年始(12/29(金)~1/3(水))における発熱外来や救急医療体制等について、次のとおりお知らせします。

I. 年末年始の新型コロナウイルス感染症(発熱など風邪のような症状のある人)への対応

1. 診療について

- ・発熱やのどの痛みなど風邪のような症状がある場合は、他の患者との接触を避けるため、受診の時間や方法を指定することがありますので、事前に電話等で連絡してから受診していただく必要があります。
- ・微熱や咳などの症状が軽い場合で、次の診療日まで待てる場合は、体調に注意しつつ次の診療日にかかりつけ医や外来対応医療機関を受診してください。
- ・発熱等の症状がある人の診療等を行う「外来対応医療機関」の一覧を滋賀県ホームページに掲載しておりますのでお知らせします。
※年末年始は、医療機関が休診している場合がありますので、受診の際は、受診日時等を確認してください。



滋賀県ホームページ「受診時の注意点/医療機関を探す」

URL：<http://www.pref.shiga.lg.jp/ippan/kenkouiryohukushi/iryo/314835.html>

- ・次の診療日まで待てないほど症状が重くなった場合は、お近くの休日急病診療所等や救急外来に事前に電話で連絡したうえで受診してください(各相談先は、「2. 相談について」をご覧ください。)

2. 相談について

◆受診・相談センター

発熱等の症状があり、かかりつけ医や身近な医療機関が休診など、相談先・受診先に迷う場合や、自宅療養中に体調が悪化された場合の相談窓口。

◆新型コロナウイルスワクチン専門相談窓口

新型コロナウイルスワクチン接種後の副反応等に関する相談窓口。

相談窓口		TEL(上)・FAX(下)	対応時間
受診・相談	受診・相談センター	T.077-528-3621 F.077-528-3638	毎日 24 時間
ワクチンの副作用について	新型コロナウイルスワクチン専門相談窓口	T.077-528-3588 F.077-528-4867	毎日 9:00~18:00 ※医療機関の紹介はできません。

II. 年未年始の救急医療体制について

1. 初期救急医療体制

病状やけがの程度が比較的軽い場合に診療を受けられる医療機関

- (1) 休日急患(急病)診療所・・・県下5箇所(資料1-(1)のとおり)
- (2) 休日歯科救急在宅当番医制による診療所・・・県下7圏域(資料1-(2)のとおり)

2. 二次救急医療体制

病状やけがの程度が入院治療を必要とするような場合に診療を受けられる医療機関

- (1) 病院群輪番制病院・・・県下7圏域(資料2-(1)のとおり)
- (2) 小児科の病院群輪番制病院・・・県下7圏域(資料2-(2)のとおり)

3. 三次救急医療体制

心筋梗塞、脳卒中または頭部損傷などの生命にかかわる重篤患者の救命救急医療を24時間体制で行う医療機関

救命救急センター・・・県下4箇所

- (1) 大津赤十字病院 高度救命救急センター・・・077-522-4131
大津市長等一丁目1-35
- (2) 済生会滋賀県病院 救命救急センター・・・077-552-1221
栗東市大橋二丁目4-1
- (3) 近江八幡市立総合医療センター 救命救急センター・0748-33-3151
近江八幡市土田町1379
- (4) 長浜赤十字病院 救命救急センター・・・0749-63-2111
長浜市宮前町14-7

4. 医療機関情報案内

上記、初期から三次救急医療体制を補完するため、医療機関を365日24時間体制で案内をします。ただし、医療機関の都合により、診療ができない場合がありますので、案内を受けた医療機関には事前に電話確認等をしてから受診してください。

(1) インターネットによる案内

医療ネット滋賀 <https://www.shiga.iryo-navi.jp/>

(2) 電話による案内 下記案内地域内の医療機関を自動音声により案内します。

－県下7地域 局番違いの 3799 (ミナキュウキュウ)－

案内地域	電話番号
大津市	077-525-3799
草津市・守山市・栗東市・野洲市	077-553-3799
甲賀市・湖南市	0748-62-3799
近江八幡市・東近江市・蒲生郡・愛知郡	0748-23-3799
彦根市・犬上郡	0749-23-3799
長浜市・米原市	0749-63-3799
高島市	0740-22-3799

5. 小児救急電話相談

お子さんのケガや急病で、救急車をよんだ方がよいか、病院等へ行った方がよいか判断に迷ったときに、医療機関の受診の必要性や対応方法等について、専門家の助言を聞くことができるサービスです。

また、医療機関を探される場合は、医療ネット滋賀や電話案内をご利用ください。

(1) 相談実施日時

平日および土曜日・・・・・・・・・・・・・午後6時～翌朝8時

日曜日・祝日および年末年始(12/29～1/3)・・・・午前9時～翌朝8時

(2) 対象者

県内に在住の15歳以下の子ども

(3) 電話番号

「#(シャープ)8000」(一般電話のプッシュ回線、公衆電話、携帯電話)

または

「077-524-7856」(一般電話のダイヤル回線、ひかり電話、IP電話等)

※ 注意 ※

- ・小児救急電話相談は、あくまで電話による相談受付であり、診察や治療をするものではありません。
- ・年末年始は、電話案内・電話相談が集中します。つながらない場合には、少し時間を空けてから、かけ直してください。
- ・御家族のケガや急病時は気持ちが焦ります。落ち着いて、電話番号に間違いがないか、十分確認して、電話をお掛けください。

Ⅲ. 冬の感染対策について

新型コロナウイルス感染症だけでなく、インフルエンザ等様々な感染症に対する感染対策の基本は同じです。

感染対策として、「手洗い」や「換気」、「適切場面でのマスク着用」を引き続き行いましょう。暖房機を使用する機械も多くなりますが、定期的に窓を開けましょう。

年末年始の休日急患診療所の開院予定表(令和5年度)

滋 賀 県

施設名	①所在地 ②電話番号 ③診療科目	診療時間(受付時間)						備考
		R5.12.29(金)	R5.12.30(土)	R5.12.31(日)	R6.1.1(月)	R6.1.2(火)	R6.1.3(水)	
湖南広域 休日急病診療所	①栗東市大橋二丁目7-3 ②077-551-1599 ③内科、小児科	10:00 ~ 22:00 (受付:9:30~21:30)						
近江八幡 休日急患診療所	①近江八幡市出町381 ②0748-33-9311 ③内科、小児科、外科	10:00 ~ 20:00 (受付:9:30~19:40)		10:00 ~ 18:00 (受付:9:30~17:40)	13:00 ~ 20:00 (受付:12:30~19:40)		10:00 ~ 20:00 (受付:9:30~19:40)	
東近江 休日急患診療所	①東近江市中小路町483-4 ②0748-23-5020 ③内科、小児科		10:00 ~ 18:00 (受付:9:30~17:40)		13:00 ~ 18:00 (受付:12:30~17:40)		10:00 ~ 18:00 (受付:9:30~17:40)	
彦根 休日急病診療所	①彦根市八坂町1900-4 くすのきセンター1階 ②0749-22-1119 ③内科、小児科	10:00~19:00 (受付9:00~16:30)						
長浜米原 休日急患診療所	①長浜市宮司町1181-2 ②0749-65-1525 ③内科、小児科	/	9:00~18:00 (受付8時30分~11時30分、12時30分~17時30分)					

<注意> 受診される場合は、必ず事前に医療機関に連絡し、医療機関の指示に従ってください。

令和5年度 年末年始の休日救急診療当番表

資料1 - (2)

一般社団法人滋賀県歯科医師会 (ホームページ <https://shiga-da.org/>)

	医療機関名	住 所	電話番号
12月29日 (金)	植西歯科医院	大津市長等2丁目3-14	077-522-3117
	眞岡歯科医院	甲賀市甲南町寺庄1081	0748-86-2010
	横木歯科医院	高島市安曇川町西万木793	0740-32-0350
12月30日 (土)	戸崎歯科医院	大津市和邇春日3丁目857-16	077-594-6480
	びわ湖大津デンタルクリニック	大津市長等2丁目1-21 田中興産ビル1F	077-572-9124
	南草津歯科	草津市野路1丁目13-36	077-569-5505
	中森デンタルオフィス	湖南市中央1丁目24-1	0748-72-4618
	コウ歯科クリニック	竜王町小口1658-1	0748-26-5588
	ひめの歯科クリニック	東近江市建部上中町606	0748-36-2518
	むとう歯科医院	彦根市西今町363-5	0749-21-0008
	伊藤デンタルクリニック	米原市梅ヶ原栄47	0749-52-4102
	中村歯科	長浜市高月町高月592-4	0749-85-4858
	横木歯科医院	高島市安曇川町西万木793	0740-32-0350
12月31日 (日)	吉島歯科医院	大津市湖青2丁目5-1	077-594-3434
	ブランチ大津京デンタルクリニック	大津市二本松1-17 ブランチ大津京A棟2F	077-510-0123
	上田歯科クリニック	小篠原1264	077-588-2442
	アップルデンタルクリニック	甲賀市水口町泉1405 ベイシア甲賀店内	0748-69-7441
	マナベ歯科医院	近江八幡市安土町西老蘇58-16	0748-46-6480
	門坂歯科医院	蒲生郡日野町大窪203	0748-53-0118
	きむら歯科クリニック	彦根市後三条町528-8	0749-23-2220
	饗場歯科医院	長浜市三川町1138	0749-73-2126
	中瀬歯科医院	長浜市八幡中山町1297-1	0749-65-0010
	横木歯科医院	高島市安曇川町西万木793	0740-32-0350
1月1日 (月)	戸崎歯科医院	大津市和邇春日3丁目857-16	077-594-6480
	大津京しらはせ歯科	大津市柳川2丁目9-6	077-524-8888
	浅田歯科医院	栗東市目川1057	077-553-6082
	木村歯科医院	甲賀市甲南町野田451	0748-86-6755
	あかい歯科医院	近江八幡市池田本町1101-8	0748-32-2223
	安澤歯科診療所	彦根市平田町58-5	0749-23-3318
	いのくち歯科	長浜市宮前町6-27	0749-62-2506
	おおやま歯科クリニック	高島市安曇川町末広3丁目8	0740-32-8088
1月2日 (火)	田中歯科医院	大津市本丸町1-22	077-523-1990
	淡海デンタルクリニック	草津市野村2丁目2-1 ソネット草津102	077-598-1810
	夏見歯科医院	湖南市夏見1171-4	0748-72-8846
	藤関歯科医院	近江八幡市安土町上豊浦1213-1	0748-46-4567
	安澤歯科小泉診療所	彦根市小泉町106-9	0749-22-6191
	伊吹歯科クリニック	長浜市国友町320-8	0749-65-2650
1月3日 (水)	おおやま歯科クリニック	高島市安曇川町末広3丁目8	0740-32-8088
	戸崎歯科医院	大津市和邇春日3丁目857-16	077-594-6480
	いろは歯科・矯正歯科	守山市大門町111-1	077-598-1684
	西田歯科クリニック	甲賀市水口町伴中山2545	0748-62-2022
	住井歯科医院	東近江市東沖野3丁目1-25	0748-22-1290
	伊東歯科クリニック	近江八幡市鷹飼町北3丁目7-6	0748-34-6091
	おおはし歯科クリニック	豊郷町沢359	0749-47-5320
	本康歯科クリニック	長浜市曾根町767	0749-72-5222
おおやま歯科クリニック	高島市安曇川町末広3丁目8	0740-32-8088	

※受付時間が異なりますので、ご注意ください※

午前 9時00分～午後3時30分・・・彦根市・犬上郡

午前 9時00分～午後4時00分・・・近江八幡市・東近江市・愛知郡・蒲生郡

午前10時00分～午後4時00分・・・大津市・長浜市・米原市・高島市

草津市・守山市・栗東市・野洲市・甲賀市・湖南市



お問い合わせ先 一般社団法人滋賀県歯科医師会
〒520-0044 滋賀県大津市京町四丁目3番28号
滋賀県厚生会館 5階
TEL 077(523)2787 FAX 077(523)2788

年末年始の病院群輪番制病院の開院予定表(令和5年度)

滋賀県

地区名	診療日・診療病院						備考	
	R5.12.29(金)	R5.12.30(土)	R5.12.31(日)	R6.1.1(月)	R6.1.2(火)	R6.1.3(水)		
大津圏域	①大津赤十字病院 ②大津市長等一丁目1-35 ③077-522-4131			①JCHO滋賀病院 ②大津市富士見台16-1 ③077-537-3101	①琵琶湖大橋病院 ②大津市真野5-1-29 ③077-573-4321	①市立大津市民病院 ②大津市本宮二丁目9-9 ③077-522-4607	①滋賀医科大学医学部附属病院 ②大津市瀬田月輪町 ③077-548-2111	
湖南圏域	①近江草津徳洲会病院 ②草津市東矢倉三丁目34-52 ③077-567-3610	①済生会滋賀県病院 ②栗東市大橋二丁目4-1 ③077-552-1221	①淡海医療センター ②草津市矢橋町1660 ③077-563-8866	①近江草津徳洲会病院 ②草津市東矢倉三丁目34-52 ③077-567-3610		①済生会滋賀県病院 ②栗東市大橋二丁目4-1 ③077-552-1221	①済生会守山市民病院 ②守山市守山四丁目14-1 ③077-582-5151	
甲賀圏域	①公立甲賀病院 ②甲賀市水口町松尾1256 ③0748-62-0234						左記の他に、重篤患者に対して、下記病院の救命救急センターで、24時間体制で診療を行います。 ○大津赤十字病院 ○済生会滋賀県病院 ○近江八幡市立総合医療センター ○長浜赤十字病院	
東近江圏域	①湖東記念病院 ②東近江市平松町2番地1 ③0749-45-5000	①近江八幡市立総合医療センター ②近江八幡市土田町1379 ③0748-33-3151	①湖東記念病院 ②東近江市平松町2番地1 ③0749-45-5000	①近江八幡市立総合医療センター ②近江八幡市土田町1379 ③0748-33-3151		①日野記念病院 ②日野町上野田200番地1 ③0748-53-1201		
湖東圏域	①彦根市立病院 ②彦根市八坂町1882 ③0749-22-6050							
湖北圏域	①長浜赤十字病院 ②長浜市宮前町14-7 ③0749-63-2111	①市立長浜病院 ②長浜市大戌亥町313 ③0749-68-2300	①長浜赤十字病院 ②長浜市宮前町14-7 ③0749-63-2111	①市立長浜病院 ②長浜市大戌亥町313 ③0749-68-2300		①長浜赤十字病院 ②長浜市宮前町14-7 ③0749-63-2111		①市立長浜病院 ②長浜市大戌亥町313 ③0749-68-2300
	①長浜市立湖北病院 ②長浜市木之本町黒田1221 ③0749-82-3315							
湖西圏域	①高島市民病院 ②高島市勝野1667 ③0740-36-0220							

①医療機関名 ②所在地 ③電話番号 ※特に記載のない場合、診療は24時間体制

<注意> 受診される場合は、必ず事前に医療機関に連絡し、医療機関の指示に従ってください。

年末年始の小児科の救急医療機関の開院予定表(令和5年度)

滋賀県

地区名	診療日・診療病院						備考
	R5.12.29(金)	R5.12.30(土)	R5.12.31(日)	R6.1.1(月)	R6.1.2(火)	R6.1.3(水)	
大津圏域	①大津赤十字病院 ②大津市長等一丁目1-35 ③077-522-4131						左記の他に、重篤患者に対して、 下記病院の救命救急センターで、 24時間体制で診療を行います。 ○大津赤十字病院 ○済生会滋賀県病院 ○近江八幡市立総合医療センター ○長浜赤十字病院
湖南圏域	①済生会滋賀県病院 ②栗東市大橋二丁目4-1 ③077-552-1221						
甲賀圏域	①公立甲賀病院 ②甲賀市水口町松尾1256 ③0748-62-0234 ④9:00 ~ 18:00						
東近江圏域	①近江八幡市立総合医療センター ②近江八幡市土田町1379 ③0748-33-3151						
湖東圏域	①彦根市立病院 ②彦根市八坂町1882 ③0749-22-6050						
湖北圏域	①長浜赤十字病院 ②長浜市宮前町14-7 ③0749-63-2111						
湖西圏域	①高島市民病院 ②高島市勝野1667 ③0740-36-0220 ※オンコール対応						

①医療機関名 ②所在地 ③電話番号 ④診療時間(特に記載のない病院は24時間体制)

<注意> 受診される場合は、必ず事前に医療機関に連絡し、医療機関の指示に従ってください。

感染症対策へのご協力をおねがいします

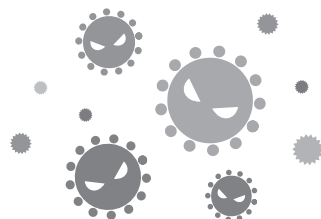
咳エチケット

新型コロナウイルスを含む感染症対策の基本は、「手洗い」や「マスクの着用を含む咳エチケット」です。

■ほかの人にうつさないために

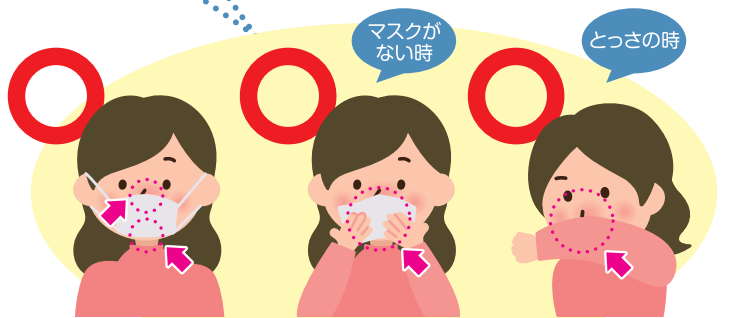
くしゃみや咳が出るときは、飛沫にウイルスを含んでいるかもしれません。次のような咳エチケットを心がけましょう。

- ・**マスク**を着用します。
- ・ティッシュなどで**鼻と口を覆います**。
- ・とっさの時は**袖や上着の内側で覆います**。
- ・周囲の人から**なるべく離れます**。



3つの咳エチケット

電車や職場、学校など人が集まるところでやろう



マスクを着用する
(口・鼻を覆う)

マスクがない時
ティッシュ・ハンカチで
口・鼻を覆う

とっさの時
袖で口・鼻を覆う



何もせずに
咳やくしゃみをする

咳やくしゃみを
手でおさえる

正しいマスクの着用



1 鼻と口の両方を
確実に覆う

2 ゴムひもを
耳にかける

3 隙間がないよう
鼻まで覆う

首相官邸
Prime Minister's Office of Japan

厚生労働省
Ministry of Health, Labour and Welfare

厚労省

検索

新型コロナウイルス感染症は5類感染症になりました

2023年5月8日から

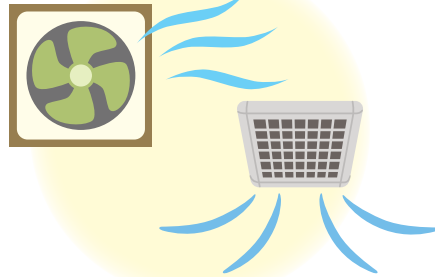
感染対策は個人・事業者の判断が基本となります

..... 引き続き、以下の対策は有効です

換気



●換気の方法として「機械換気(24時間換気システムや換気扇)」または「自然換気(窓開け)」があります。



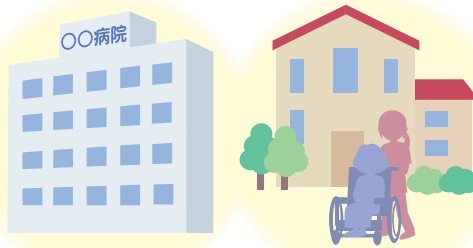
手洗い・
手指消毒



マスク
着用



●重症化リスクの高い方への感染を防ぐため、
以下のような場合にはマスクを着用しましょう。



受診時や医療機関・高齢者施設
などを訪問する時



通勤ラッシュ時など
混雑した電車・バスに乗車する時

※事業者の判断でマスク着用を求められる場合があります。

- ◆症状がある場合に外出をする際は、人混みは避け、マスクを着用しましょう。
- ◆事前にコロナ抗原検査キットや解熱剤などの常備薬を準備しておく心安いです。

