

滋賀県における免許漁業

第一種共同漁業

○しじみ漁業等

定着性水産物を目的とする漁業。（漁船漁業であり漁具の設置を伴いません）



第一種区画漁業

一定の区域内で竹、木等を敷設して営む養殖業。

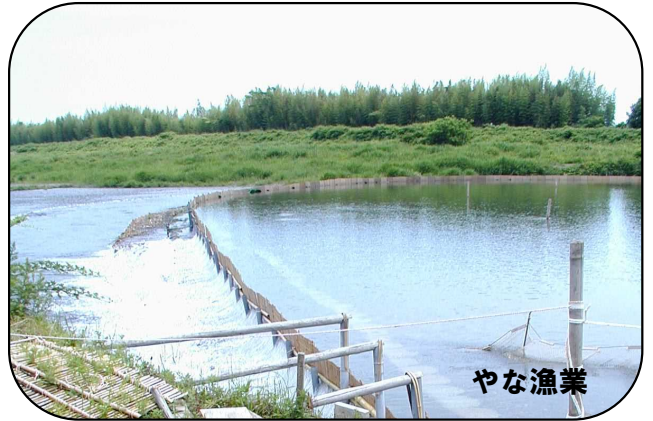
- 小割式魚類養殖業
- 真珠養殖業
- 真珠母貝養殖業



第二種共同漁業

○小型定置網漁業 ○やな・四手網漁業

網漁具を移動しないよう敷設して営む漁業。



第五種共同漁業

○こい、ふな、もろこその他雑魚漁業等（琵琶湖周辺の内湖）
○あゆ、あまご、いわな漁業等（河川） ○わかさぎ漁業等（余呉湖）

内水面において営む漁業で、第一種共同漁業以外のもの。

