

滋賀県感染症発生動向調査 感染症週報

令和 5 年第 47 週 (11/20~11/26) 【COVID-19 情報】

令和 5 (2023) 年 11 月 30 日発行 滋賀県感染症情報センター

1. コメント

- ・滋賀県の定点あたりの報告数は 2.37 で、前週と比べやや増加しています。
- ・10 歳未満から 60 歳代の各年代で前週より増加しています。
- ・大津市、長浜保健所圏域で増加傾向が見られますが、他保健所圏域では横ばいとなっています。

2. COVID-19 の定点当たり報告数 (全国は前週) の値

定点当たりの報告数とは、定点医療機関からの 1 週間の報告数を定点医療機関数で割った値のことで、1 医療機関当たりの報告数のことです。(COVID-19 の例 : 1 週間の報告数 200 ÷ 60 ≒ 3.33)

定点区分 (定点数)	疾病名	滋賀県			保健所別							全国 (前週)
		2週前	1週前	今週	大津市	草津	甲賀	東近江	彦根	長浜	高島	
COVID-19 (定点数:60*)	COVID-19	2.22	1.57	2.37	3.77	1.69	2.33	1.50	1.57	4.00	0.33	1.95
基幹 (定点数:7)	COVID-19入院	3.57	2.71	1.71	4.00	0	2.00	1.00	0	4.00	1.00	1.63

※第 47 週 (今週) の COVID-19 定点数は、滋賀県 59 医療機関となっています。

3. COVID-19 の年齢階級別報告数 (滋賀県、今週)

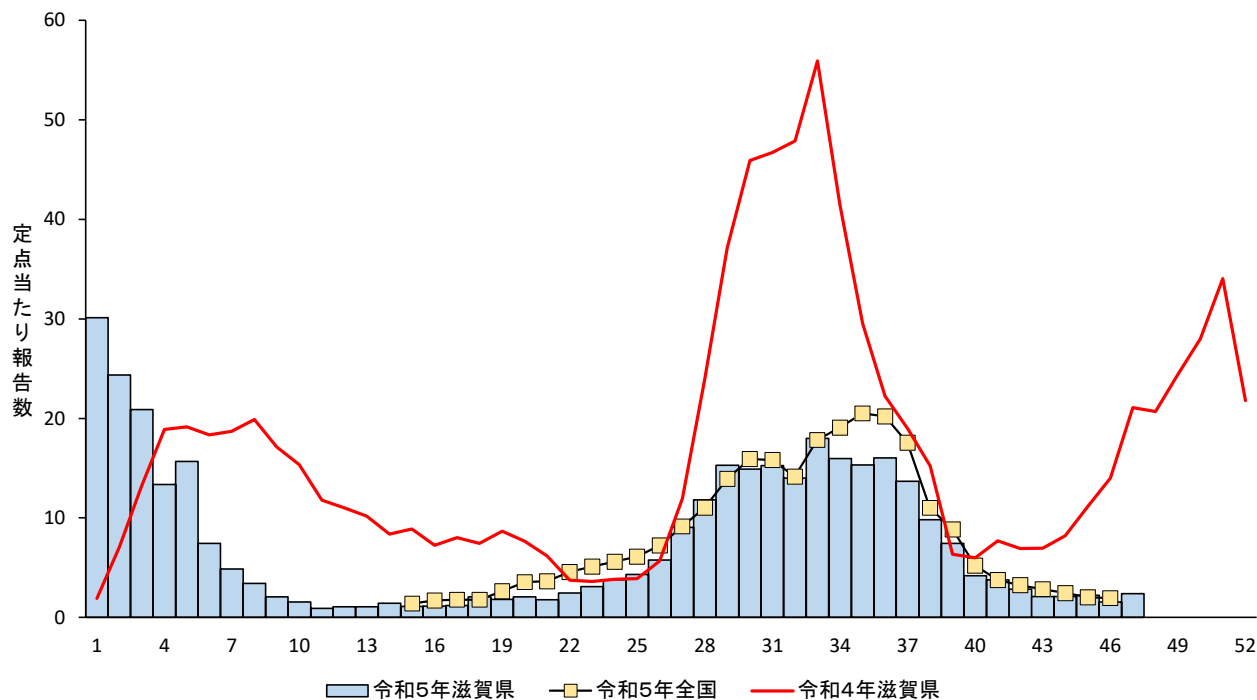
「-」: 報告なし

COVID-19 定点	総数	~5ヶ月	~11ヶ月	1歳	2歳	3歳	4歳	5歳	6歳	7歳	8歳	9歳	10~14歳	15~19歳	20歳代	30歳代	40歳代	50歳代	60歳代	70歳代	80歳~
COVID-19 (59医療機関)	140	-	1	2	3	2	4	4	-	-	3	3	4	6	17	16	15	16	11	9	24
大津市保健所 (13医療機関)	49	-	-	-	-	1	2	2	-	-	1	1	1	2	4	7	7	8	8	2	3
草津保健所 (13医療機関)	22	-	1	-	-	-	-	-	-	-	-	-	1	4	5	1	3	3	1	1	2
甲賀保健所 (6医療機関)	14	-	-	1	-	-	1	1	-	-	-	-	-	-	2	2	1	-	-	4	2
東近江保健所 (10医療機関)	15	-	-	-	1	-	1	-	-	-	2	-	1	-	2	2	1	3	-	-	2
彦根保健所 (7医療機関)	11	-	-	1	-	1	-	1	-	-	-	-	1	-	-	3	1	1	1	1	-
長浜保健所 (7医療機関)	28	-	-	-	2	-	-	-	-	-	-	2	-	-	4	1	2	1	1	-	15
高島保健所 (3医療機関)	1	-	-	-	-	-	-	-	-	-	-	-	-	-	-	-	-	-	-	1	-
COVID-19入院 (7医療機関)	12	1	-	-	-	-	-	-	-	-	-	-	-	-	-	-	-	1	1	2	7

【COVID-19 入院について】

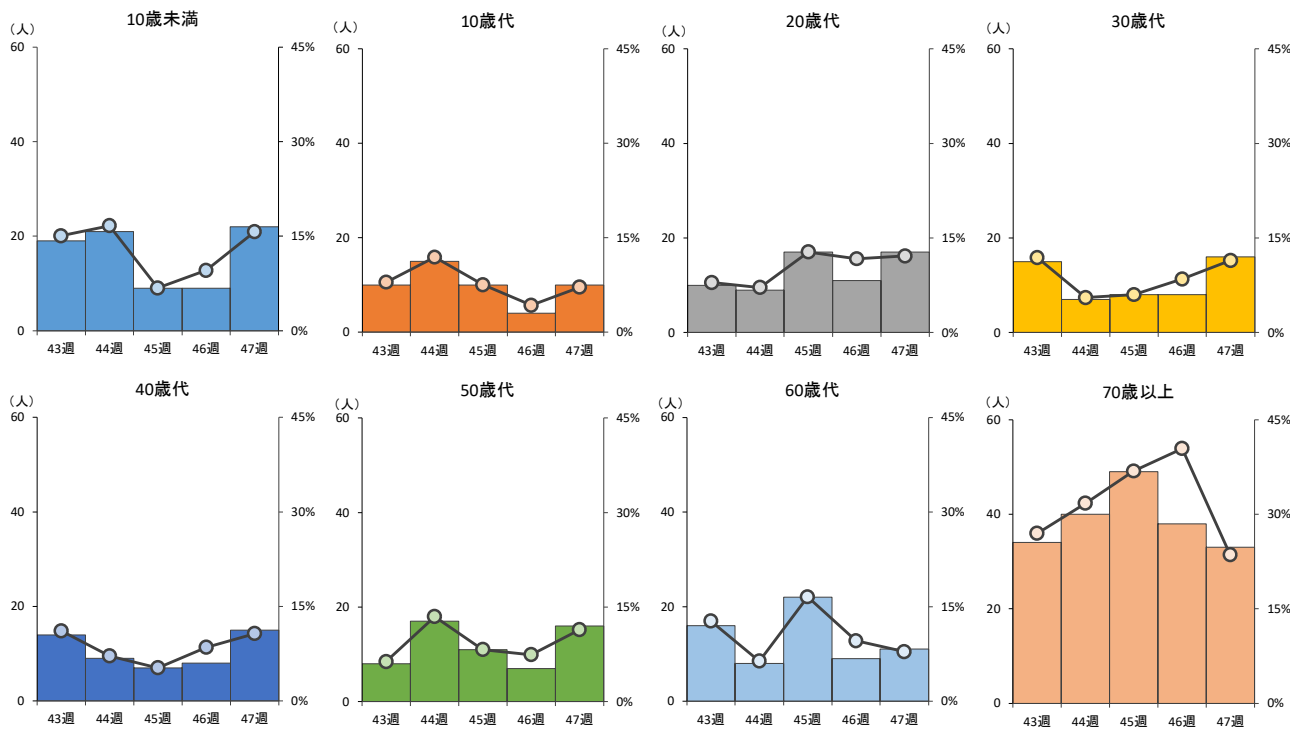
第 39 週 (9/25~10/1) より COVID-19 の入院サーベイランスが開始となりました。入院サーベイランスは、基幹定点医療機関 (7 医療機関) から COVID-19 と診断され入院となった患者数を 1 週間 (月~日曜日) ごとに報告いただき、COVID-19 による入院患者の発生動向や重症化の傾向を把握することを目的としたものです。

4. 滋賀県と全国の COVID-19 の発生動向 (全国は前週まで掲載)

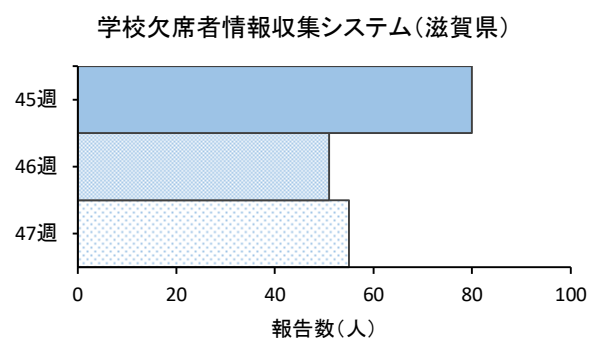
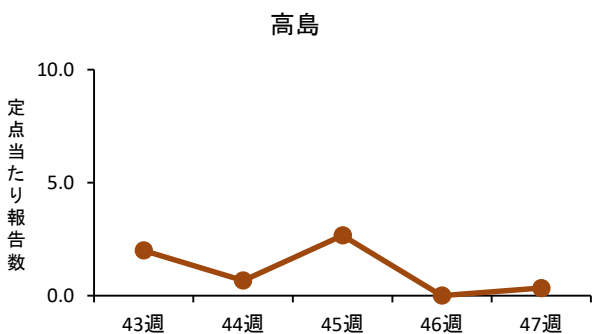
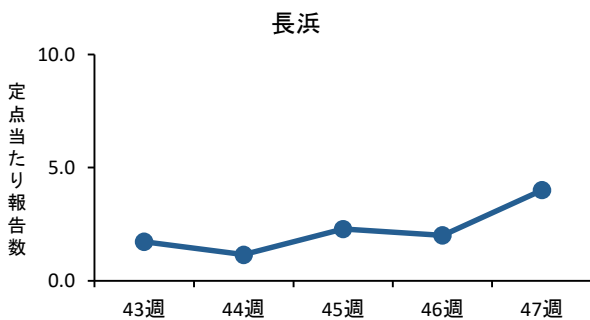
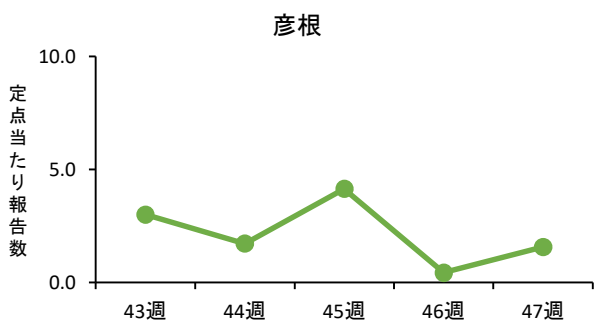
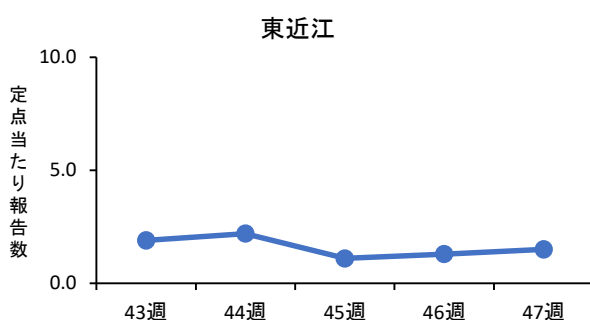
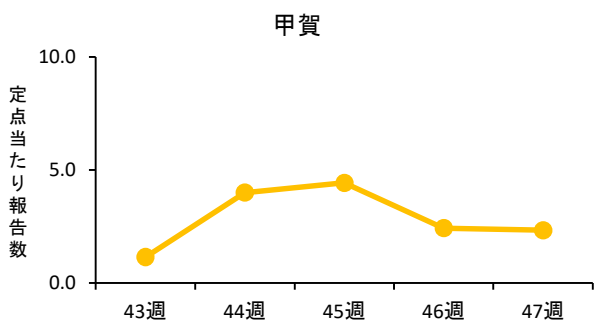
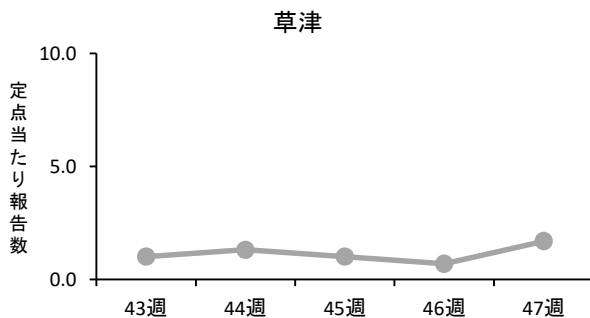
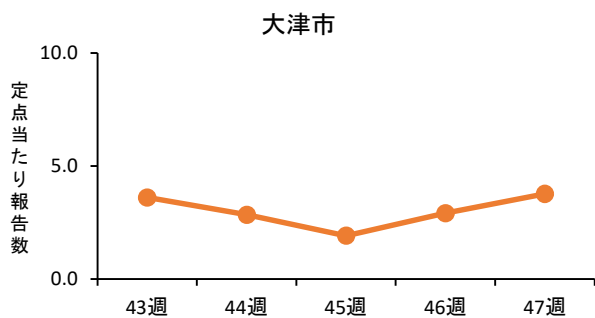
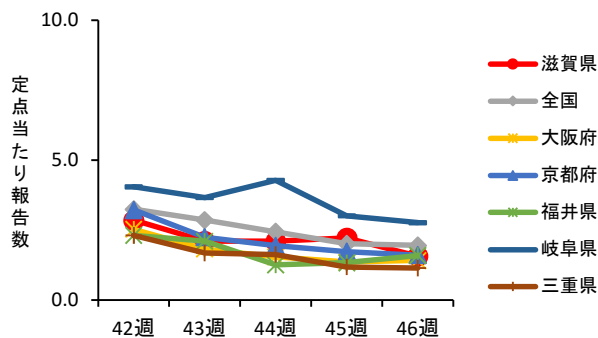
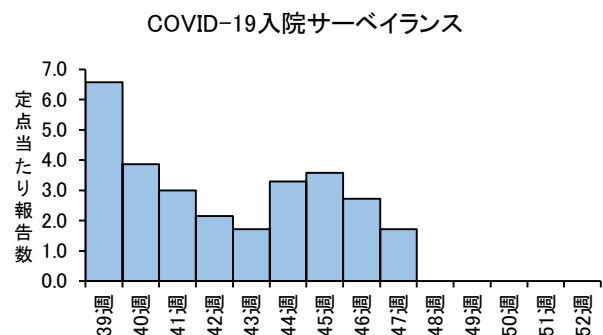


5. COVID-19 の年齢階級別推移 (滋賀県)

棒グラフ (左軸): 報告数 (人) 折れ線グラフ (右軸): 全年齢に占める割合 (%)



6. COVID-19の発生動向・保健所別推移等（全国・他府県は前週まで掲載）



1) 県内の入院状況

入院者数	うち重症者数
56	0

11/28更新データを掲載しています。
 新型コロナウイルス感染症の感染症法上の位置づけが5類感染症に変更され、通常の医療提供体制へ段階的に移行していきます。
 重症：ICUに入室または人工呼吸器・ECMO(体外式模型人工肺)が必要な方

2) クラスターの発生状況について

介護関連事業所	障害福祉関連施設	医療機関
0	0	0

11/20～11/26に県で確認したクラスターを掲載しています。
 保健所への相談、イベントベースサーベイランスでの検査等で、同一施設で5名以上の陽性者が確認された事例をクラスターとして報告しています。

3) 検査数

検査数	6,128件
-----	--------

11/20～11/26に県で確認した検査数を掲載しています。

4) 県内の外来対応医療機関のひっ迫状況について

県内の状況	11.9%
-------	-------

11/20～11/26までに「ひっ迫している」と報告した医療機関の割合を算出しています。
 ※医療機関等情報支援システム(G-MIS)により集計

5) 救急搬送困難事案

発生件数	0件
------	----

11/20～11/26における大津市消防局からの報告数を掲載しています。

相談体制について

相談件数(週計)

