

第4回旧RD最終処分場跡地利用協議会

1.事例紹介について

令和5年(2023年)11月24日

これまでの紹介事例

事例1  
神奈川県横浜市  
神明台処分地



芝生広場



軟式野球場



サッカー場

事例2  
大阪府和泉市  
大栄環境株式会社



多目的グラウンド



庭園



ソーラパネル

事例3  
滋賀県野洲市  
蓮池の里処分場



多目的グラウンド



グラウンドゴルフ場



グラウンドゴルフ場

事例4  
福岡県福岡市  
西部(今津)埋立場



芝生広場



棚式農園(貸し農園)



運動公園

# 事例5

## 滋賀県大津市 大津クリーンセンター淀町最終処分場跡地 大津クリーンセンター中町最終処分場跡地公園



## 大津クリーンセンター淀町最終処分場跡地 大津クリーンセンター中町最終処分場跡地公園



# 大津クリーンセンター淀町最終処分場跡地



## 【施設概要】

- ・所在地 : 大津市大石淀三丁目地先
- ・敷地面積 : 約20.2ha
- ・埋立地面積 : 約4.9ha
- ・埋立期間 : H6～H26
- ・埋立量 : 340,350m<sup>3</sup>  
(がれき類、ガラスくず及び陶磁器くず、焼却灰等)
- ・処分場形態 : 管理型最終処分場  
(産廃・一廃)

出典 Googleマップ

# 大津クリーンセンター淀町最終処分場跡地

撮影日 令和5年(2023年)7月4日



# 大津クリーンセンター淀町最終処分場跡地

撮影日 令和5年(2023年)7月4日



整形ガス抜き設備（通気装置）



# 大津クリーンセンター淀町最終処分場跡地

撮影日 令和5年(2023年)7月4日



ソーラーパネル

# 大津クリーンセンター中町最終処分場跡地公園 (大石グリーンパーク)



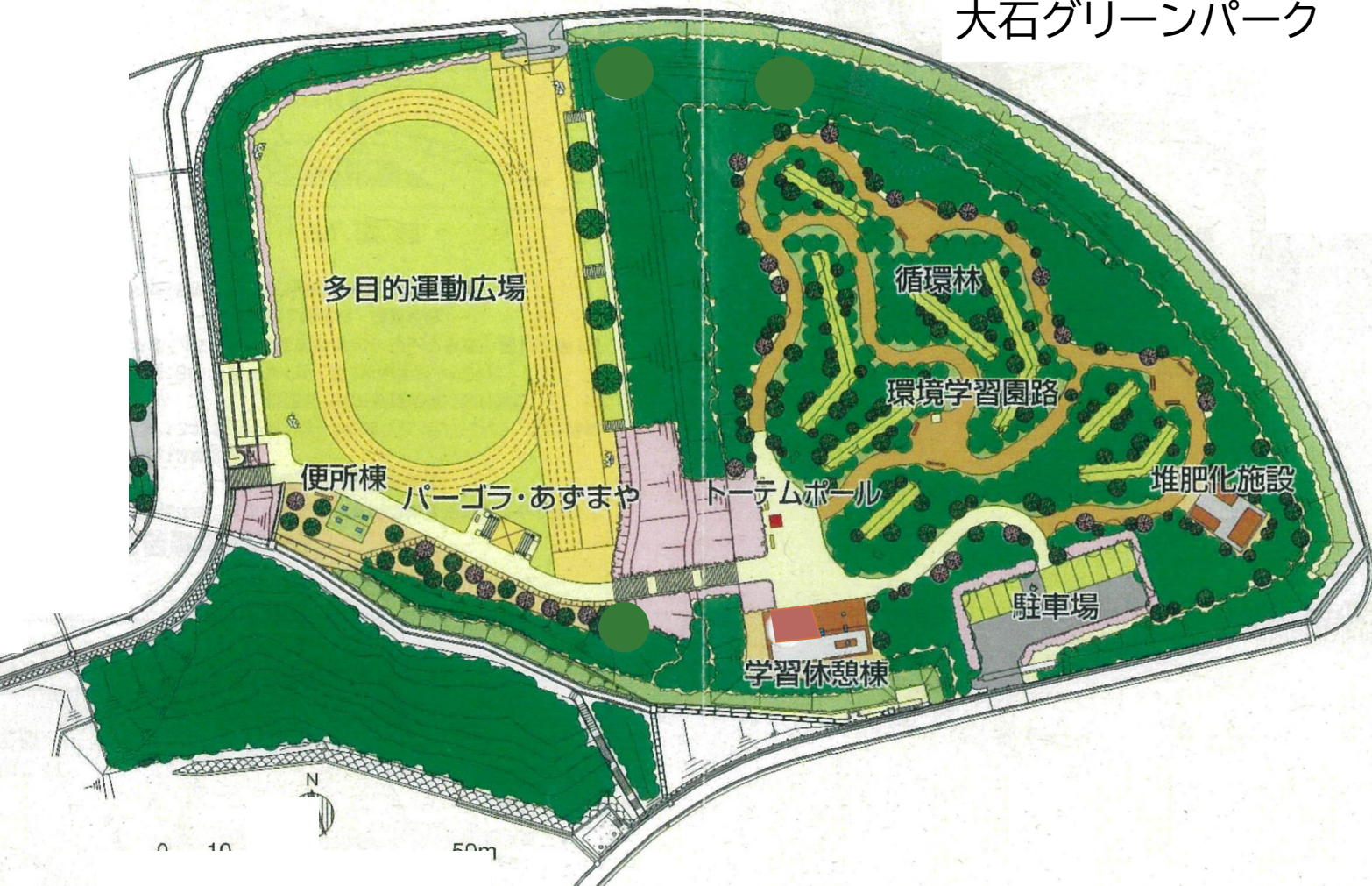
## 【施設概要】

- ・所在地 : 大津市大石中六丁目地先
- ・埋立面積 : 約2.1ha
- ・埋立期間 : S58~H11
- ・埋立量 : 221,521m<sup>3</sup>  
(がれき類、廃プラスチック、不燃ごみ、焼却灰等)
- ・処分場形態 : 管理型最終処分場  
(産廃・一廃)

## 【施設概要】

- 多目的運動広場
- 環境林
- グラウンドゴルフ
- 東屋
- トイレ

## 大石グリーンパーク



# 大津クリーンセンター中町最終処分場跡地公園 (大石グリーンパーク)

撮影日 令和5年(2023年)7月4日



多目的運動広場



東屋

# 大津クリーンセンター中町最終処分場跡地公園(大石グリーンパーク)

撮影日 令和5年(2023年)7月4日



環境学習園路



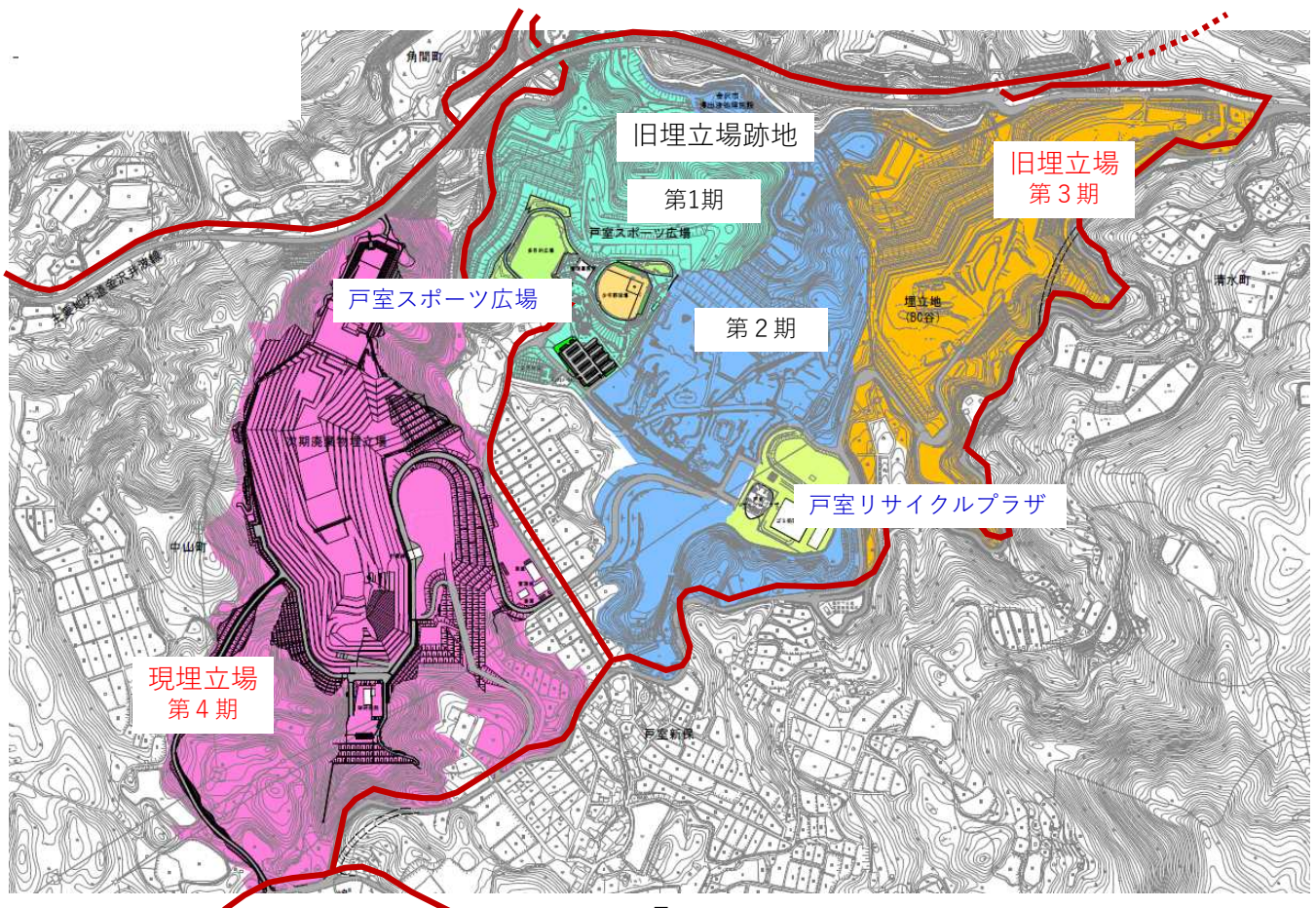
環境学習園路

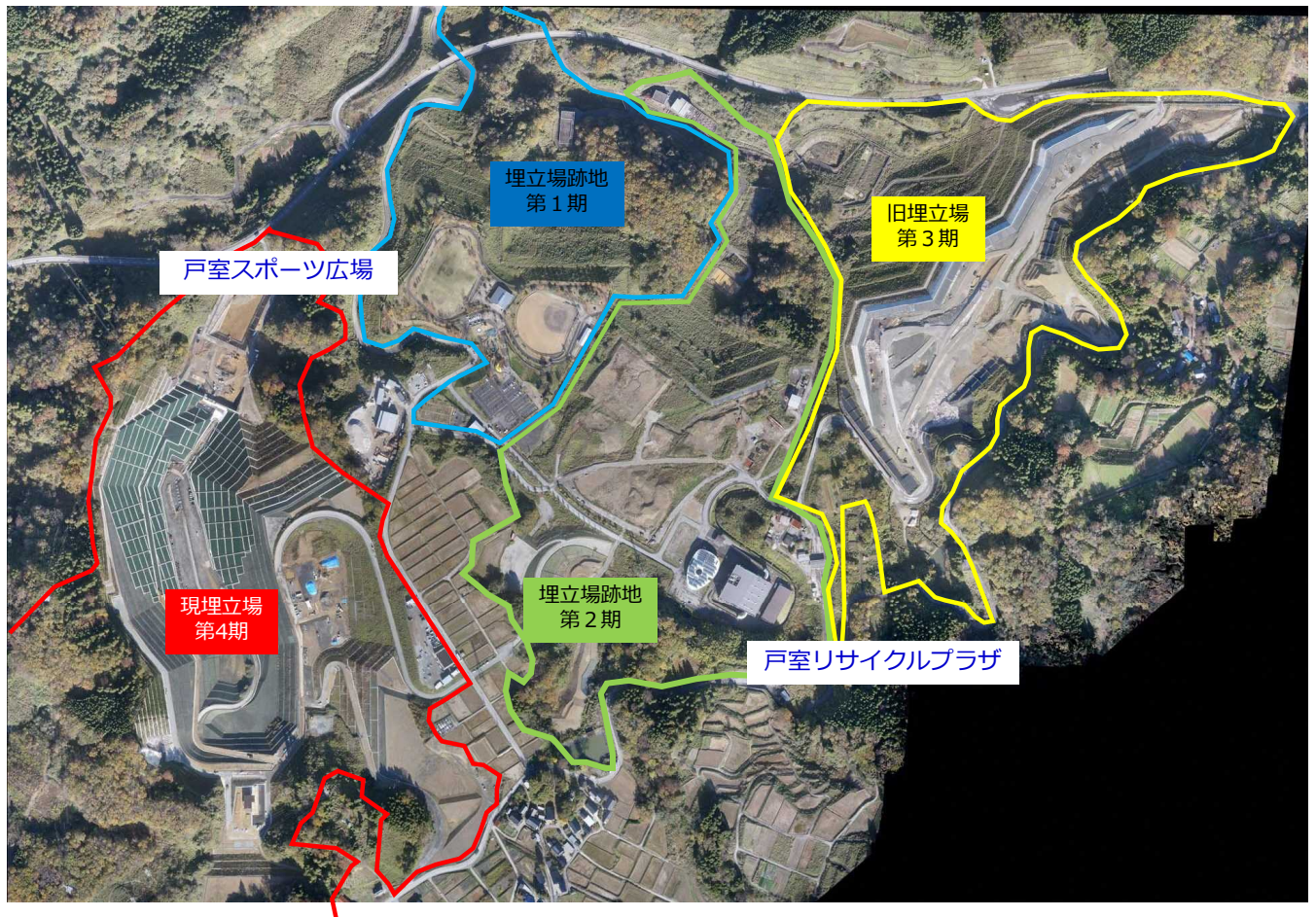


照明柱



## 戸室新保埋立場 配置図 (全体)





戸室新保埋立場の区分

区分	旧埋立場跡地		旧埋立場	現埋立場
	第1期	第2期	第3期	第4期
埋立期間	S48～S58 (10年間)	S58～H8 (13年間)	H6～R4 (29年間)	R2～ (48年間想定)
総面積	161千㎡	246千㎡	286千㎡	541千㎡
埋立容量	4,000千㎡	2,670千㎡	3,946千㎡	2,710千㎡
埋立面積	135千㎡	190千㎡	180千㎡	121千㎡
埋立方式	サンドイッチ方式 準好気性埋立			
跡地利用	戸室スポーツ広場	同左拡張計画	未定	未定

- ◆ 第1期、第2期の主な埋立内容物
- ・ 建築廃材 (Con殻、木、壁、瓦等)
  - ・ 生ごみ、破碎ごみ (プラスチック、家具、家電類)
  - ・ 汚泥、焼却灰



## 第1期埋立場跡地

### 戸室スポーツ広場の整備（平成15年完成）



- ・ 少年野球場 1面
- ・ マレットゴルフ場 18ホール
- ・ 芝生広場 約9,000㎡
- ・ 遊具施設
- ・ レストハウス（約100名収容可能）
- ・ 市民農園 50区画
- ・ 駐車場 約200台

撮影日 令和5年(2023年)9月29日

遊具施設



少年野球場



芝生広場



マレットゴルフ場



戸室リサイクルプラザ



レストハウス(外観)



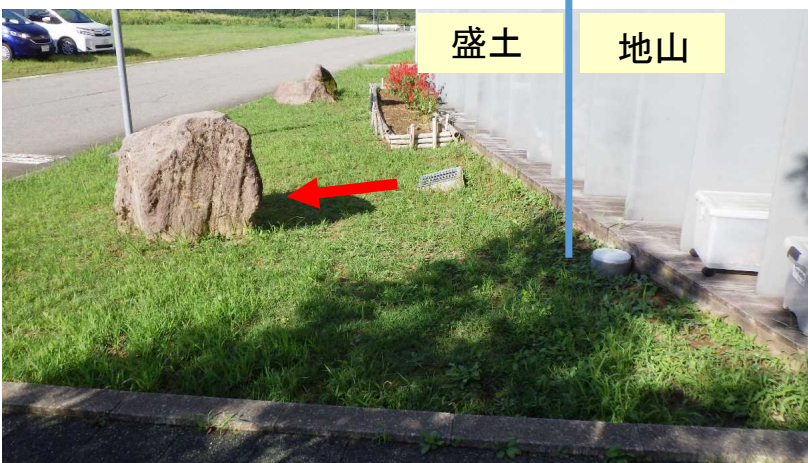
市民農園



## 埋立地の沈下の状況

盛土

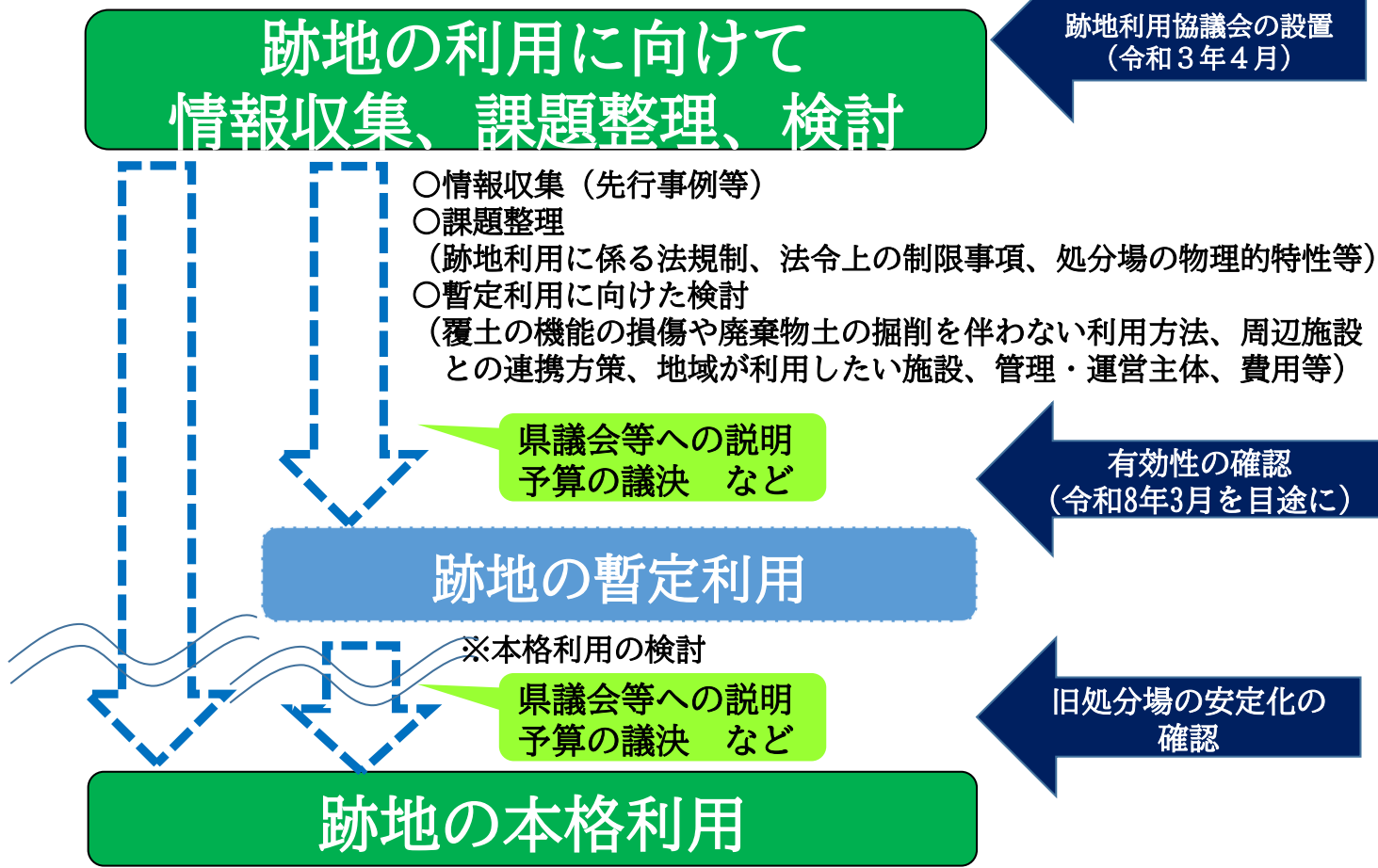
地山



## 跡地利用状況一覧表

施設名称	1. 新明台処分地(シンメイダイ)	2. 和泉リサイクル環境公園(イズミ)	3. 蓮池の里処分場	4. 今津埋立地	5. 大津クリーンセンター	6. 戸室新保埋立場	7. 松山市宮菅沢町最終処分場(特定支障除去等事業)(令和2年度完了)	8. 敦賀市民間最終処分場(特定支障除去等事業)(令和4年度完了)
管理者	横浜市	大栄環境	野洲市	福岡市	大津市	金沢市	松山市	福井県
Q1将来的に沈下することを見越したうえで、設置する施設の内容を決められますか？	NO	YES	その他	NO	NO	YES	その他	その他
Q1に対する補足説明	-	-	(現在は施設廃止までの暫定利用であり、構造物等は沈下により大きな支障は生じていません。将来的に廃止後において跡地利用する場合は、沈下を想定したうえで施設等の計画を策定することになります。)	(場内の側溝等に不等沈下が生じている。)	-	-	跡地利用は未定。	跡地利用の計画は未定。浄化のための揚水井戸や配管類を敷設している。
Q2跡地にある構造物は、沈下の過程で施工されましたか、それとも地面の沈下の下げ止まりが確認できた時点で施工されましたか？	その他	ある程度沈下が止まった状況での施工	構造物の機能が損なわれない程度の沈下が続いている状況で施工	構造物の機能が損なわれない程度の沈下が続いている状況で施工	その他	構造物の機能が損なわれない程度の沈下が続いている状況で施工	廃止していないため跡地ではないが、埋立地に構造物は無い。(維持管理のための揚水施設は有り。)	構造物の機能が損なわれない程度の沈下が続いている状況で施工
Q2に対する補足説明	(沈下については、特に考慮していない)	-	(暫定跡地利用の構造物は、埋立中同時に施工している)	(埋立地は維持管理中であり、浸出水の処理を行っている)	-	-	-	-
Q3 跡地の地盤の沈下量について計測されていますか	YES	YES	YES	NO	NO	YES	YES	YES
Q3 に対する補足説明	-	平井処分場の埋立終了区画では計測しております。納花処分場(現和泉リサイクル環境公園)においては計測しておりません。	-	-	-	-	廃止していないため跡地ではないが、対策工事完了後、毎年計測している。(R1～現在)	-
Q4 沈下はいつから計測されていますか	埋め立てが終わったとき	埋め立てが終わったとき	埋め立てが終わったとき	-	-	埋め立てが終わったとき	その他	その他
Q4に対する補足説明	(H28年度から計測開始している。)	-	(観測点No.1⇒平成14年度 観測点No.2⇒平成15年度 埋立終了 平成13年度)	-	-	-	廃止していないため跡地ではないが、対策工事完了後、毎年計測している。(R1～現在)	埋立地の浄化促進対策を開始した時(H22～現在)
Q5 沈下量はどの程度沈下していますか	年間0.2cm程度 累計1cm程度 (H28年度からR3年度までの平均値)	年間3cm程度 累計50cm程度 (埋立終了初年度は30cm程度沈下しております。以降概ね年間3cm程度の沈下量となっております。)	年間観測点 No.1 0.2cm、 No.2 0.0cm 累計観測点 No.1 11.0cm No.2 4.0cm (年間沈下量は直近(令和4年度)のデータ 累計沈下量は計測開始から令和4年度までのデータ)	-	-	年間 0.6～2.4cm (平均1.4cm) 累計 20～85cm (平均49cm) スポーツ広場供用後の累計沈下量としては概ね30cm以下	年間 2cm 程度 累計 7cm 程度	年間 最大2cm 程度 累計 57cm 程度  H22～R4年度の観測結果
土地利用形態	公園、 グラウンド、 芝生広場、 植樹、 管理棟(平屋)	公園 グラウンド 管理棟(平屋)	グラウンド グラウンドゴルフ場 管理棟(平屋)	公園 農園 芝生広場 グラウンド テニスコート	公園 芝生広場 ソーラパネル グラウンドゴルフ場	少年野球場 芝生広場 遊具公園 マレットゴルフ (グラウンドゴルフ) 農園	跡地利用については、未定	跡地利用については、未定

# 今後の跡地利用検討の進め方について(イメージ)



## 視察候補地

滋賀県野洲市  
蓮池の里処分場

第3回紹介



### 【施設概要】

- ・所在地 : 野洲市須原598番地他
- ・敷地面積 : 約5ha
- ・埋立地面積 : 約5ha
- ・埋立期間 : S49.4~H14.3
- ・埋立量 : 約131.7千m<sup>3</sup>  
(がれき類、破碎不燃物、土砂)
- ・処分場形態 : 一般廃棄物管理型  
最終処分場

出典 Googleマップ

# 蓮池の里多目的公園



出典 野洲市 野洲クリーンセンター 蓮池の里第2処分場ホームページ

## 【施設概要】

- ・施設面積 : 約 5ha
- ・使用時間 : 9:00~17:00
- ・休園日 : 火曜日、年末年始、他
- ・管理運営 : 野洲市 蓮池の里第2処分場
- ・駐車場 : 89台
- ・施設 : 運動場(グラウンド)、グラウンドゴルフ場

## ○運動場(グラウンド)

- ・供用開始 : H16.4~
- ・施設面積 : 約 1.5ha 2面
- ・使用用途 : 野球、ソフトボール、サッカー、運動会、ゲートボール、パタンク等
- ・使用料 : 無料

## ○グラウンドゴルフ場

- ・供用開始 : H18.5~
- ・施設面積 : 約 1ha 24ホール
- ・使用用途 : グラウンドゴルフ(芝地)
- ・使用料 : 無料(R4.10~)

# 蓮池の里多目的公園

撮影日 令和4年(2022年)10月13日



入口(階段)



駐車場



運動場(グラウンド)



運動場(グラウンド)