

滋賀県の人口と世帯数

令和5年(2023年)11月27日

1 人口と世帯数

令和5年11月1日現在の滋賀県の総人口は1,406,257人で、前月と比べて154人増加しました。

なお、前年同月と比べて3,129人減少しています。

うち外国人数は35,255人で、前月と比べて411人増加し、前年同月と比べて3,302人増加しています。

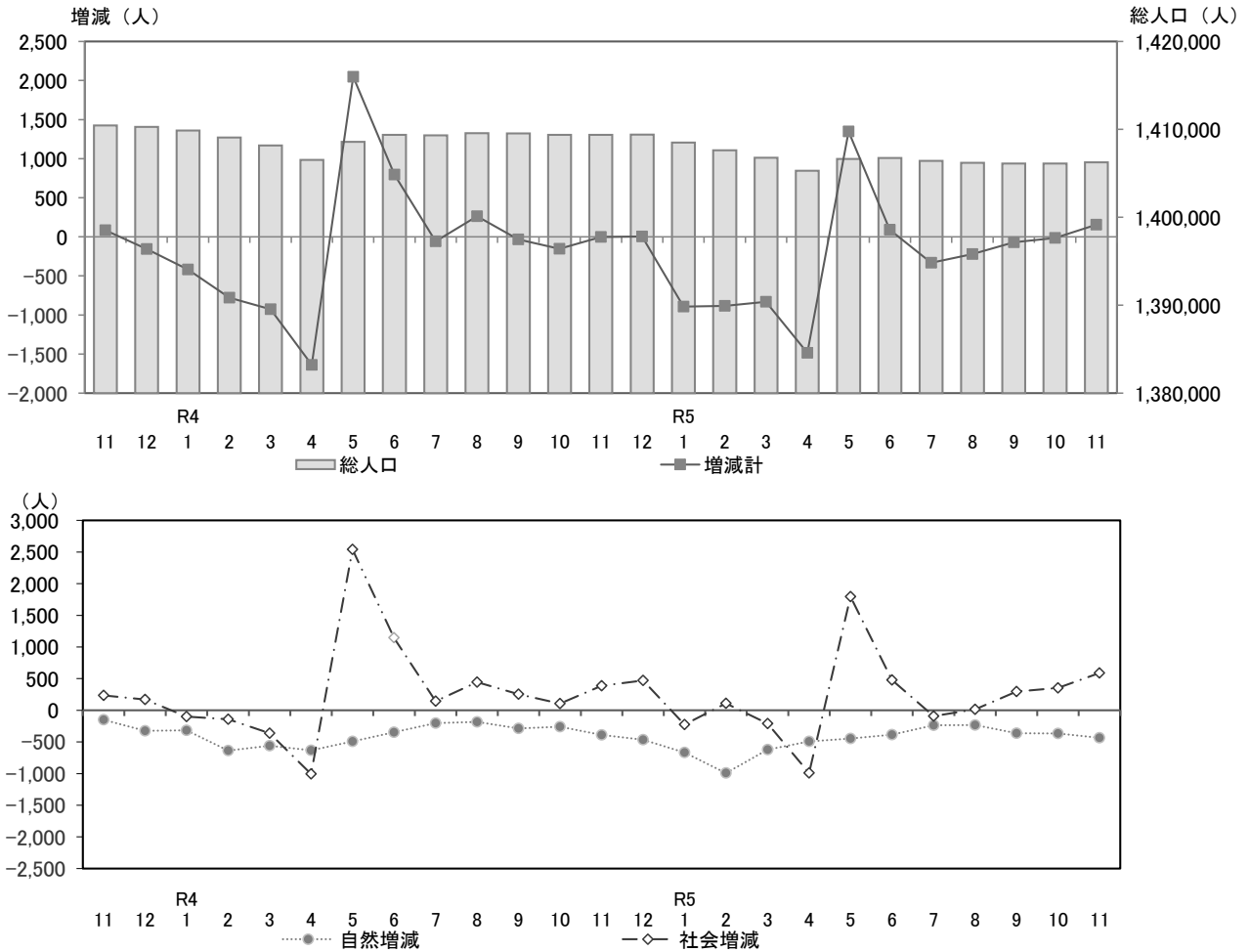
	(人)	対前月比較		対前年同月比較	
		(人)	増減率(%)	(人)	増減率(%)
総人口	1,406,257 (35,255)	+154 (+411)	+0.01 (+1.18)	-3,129 (+3,302)	-0.22 (+10.33)
男	693,728 (18,779)	+167 (+241)	+0.02 (+1.3)	-1,444 (+1,811)	-0.21 (+10.67)
女	712,529 (16,476)	-13 (+170)	-0.00 (+1.04)	-1,685 (+1,491)	-0.24 (+9.95)
世帯数	604,043	+385	+0.06	+3,746	+0.62

※総人口、男、女の各下段()に示す数値は、外国人数(内数)です。
(参考)

	前月(令和5年10月1日現在)	前年同月(令和4年11月1日現在)
総人口	1,406,103	1,409,386
うち外国人数	34,844	31,953
世帯数	603,658	600,297

2 月別人口の動態グラフ

前月と比べて、自然増減は433人の減少、社会増減は587人の増加、増減計は154人の増加となっています。



3 市町別人口

前月と比べて、増加したのは7市1町、減少したのは6市3町、増減なしは2町です。

(増加) 大津市、近江八幡市、草津市、守山市、栗東市、湖南市、東近江市、愛荘町

(減少) 彦根市、長浜市、甲賀市、野洲市、高島市、米原市、日野町、甲良町、多賀町

(増減なし) 竜王町、豊郷町

*人口が増加した市町

1 草津市	161人
2 栗東市	66人
3 大津市	64人

*人口が減少した市町

1 長浜市	77人
2 日野町	50人
3 高島市	39人

* 令和5年11月1日現在の人口と世帯数は、令和5年10月1日～10月31日間の異動届出数が反映されています。

* 令和2年国勢調査基準で算出しています。