

滋賀県の人口と世帯数

令和5年(2023年)10月25日

1 人口と世帯数

令和5年10月1日現在の滋賀県の総人口は1,406,103人で、前月と比べて14人減少しました。

なお、前年同月と比べて3,285人減少しています。

うち外国人数は34,844人で、前月と比べて422人増加し、前年同月と比べて3,090人増加しています。

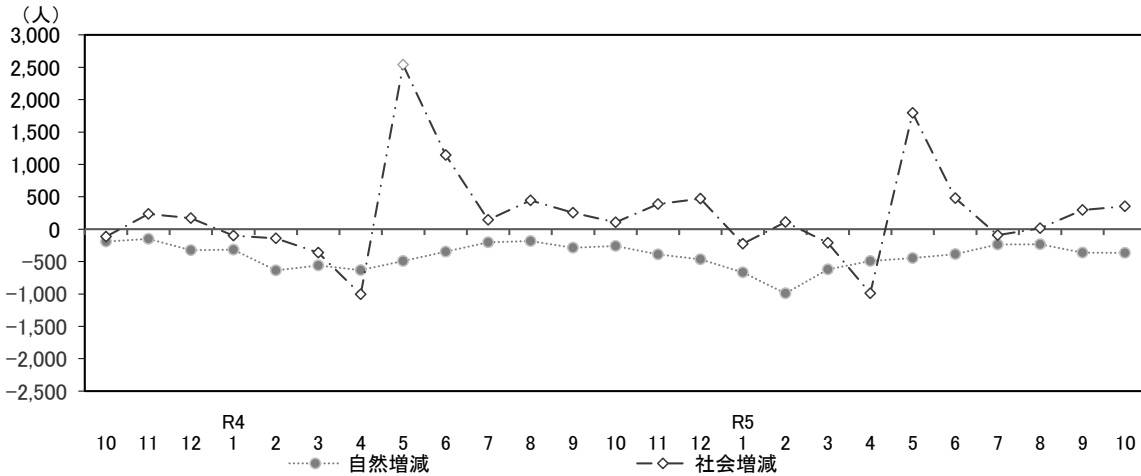
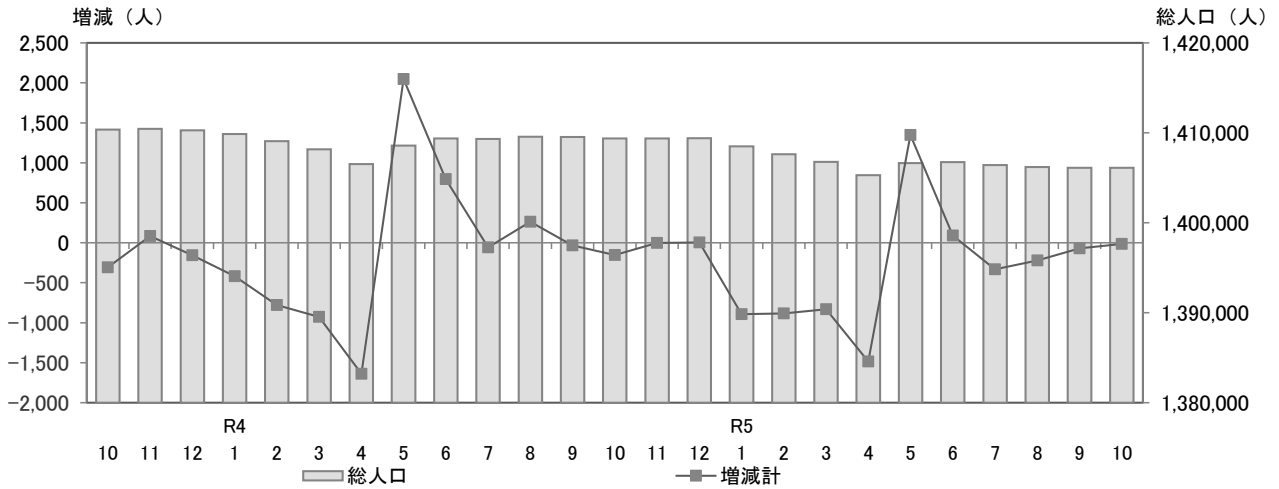
	(人)	対前月比較		対前年同月比較	
		(人)	増減率(%)	(人)	増減率(%)
総人口	1,406,103 (34,844)	-14 (+422)	-0.00 (+1.23)	-3,285 (+3,090)	-0.23 (+9.73)
男	693,561 (18,538)	-38 (+171)	-0.01 (+0.93)	-1,523 (+1,701)	-0.22 (+10.1)
女	712,542 (16,306)	+24 (+251)	+0.00 (+1.56)	-1,762 (+1,389)	-0.25 (+9.31)
世帯数	603,658	+265	+0.04	+3,580	+0.60

※総人口、男、女の各下段()に示す数値は、外国人数(内数)です。
(参考)

	前月(令和5年9月1日現在)	前年同月(令和4年10月1日現在)
総人口	1,406,117	1,409,388
うち外国人数	34,422	31,754
世帯数	603,393	600,078

2 月別人口の動態グラフ

前月と比べて、自然増減は367人の減少、社会増減は353人の増加、増減計は14人の減少となっています。



3 市町別人口

前月と比べて、増加したのは7市2町、減少したのは6市4町です。

(増加) 大津市、近江八幡市、草津市、守山市、湖南市、東近江市、米原市、日野町、多賀町

(減少) 彦根市、長浜市、栗東市、甲賀市、野洲市、高島市、竜王町、愛荘町、豊郷町、甲良町

*人口が増加した市町

1 草津市	77人
2 守山市	51人
3 近江八幡市	37人

*人口が減少した市町

1 長浜市	57人
2 野洲市	52人
3 愛荘町	45人

* 令和5年10月1日現在の人口と世帯数は、令和5年9月1日～9月30日の間の異動届出数が反映されています。

* 令和2年国勢調査基準で算出しています。