

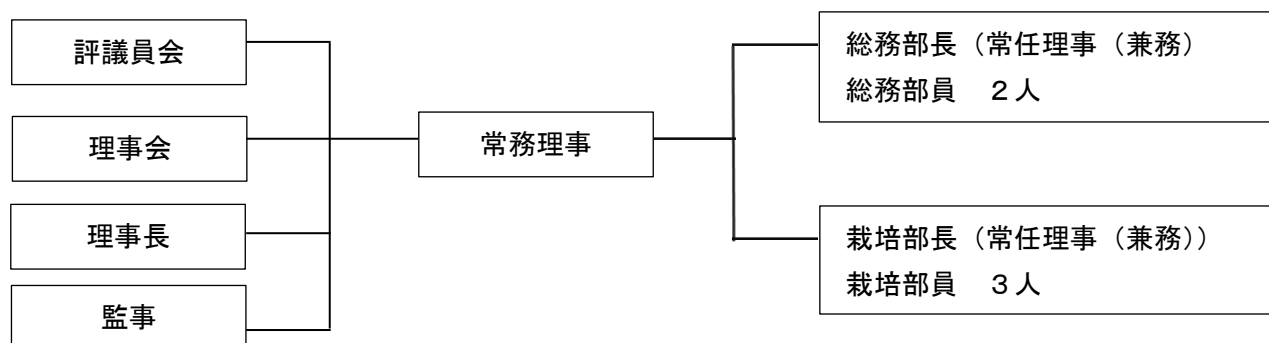
## 公益財団法人滋賀県水産振興協会の概要について

- 1 名称 公益財団法人滋賀県水産振興協会
- 2 設立年月日 昭和 58 年 3 月 10 日
- 3 設立の趣旨・目的 水産資源の維持培養、漁業経営の近代化など水産業にかかわる社会的、経済的基盤の整備開発に係る事業を推進し、もって本県漁業の発展と安定に寄与することを目的とする。
- 4 業務概要 琵琶湖の代表的な魚介類であるニゴロブナ、ホンモロコ、アユ等の種苗生産、放流を行い、有用水産資源の増殖に努めるとともに、増殖場施設の管理点検により自然生産力の回復に努め、琵琶湖漁業の振興を図る。

### 5 出資の状況（令和 4 年度末） （単位：千円、％）

区分		出資額	構成比	区分		出資額	構成比
基本 財産等	県漁連	10,000	90.9%	特定 資産	滋賀県	870,583	90.0%
	その他	1,000	9.1%		県漁連	87,138	9.0%
					その他	10,000	1.0%
	小計	11,000	100.0%		小計	967,721	100%
				合計	978,721	100%	

### 6 組織図



## 7 役員等（令和5年6月13日現在）

役職	氏名（他団体での役職）	常勤
理事長	江島 宏治（滋賀県副知事）	
常任理事	遠藤 誠	○
理事	磯崎 和仁（滋賀県漁業協同組合連合会副会長、 西浅井漁業協同組合組合長）	
〃	奥村 繁（滋賀県漁業協同組合連合会副会長、 沖島漁業協同組合組合長）	
〃	奥村 栄治（大津漁業協同組合組合長）	
〃	澤田 宣雄（滋賀県漁業協同組合連合会専務理事）	
〃	戸田 猛（百瀬漁業協同組合副組合長）	
〃	横江 久吉（山田漁業協同組合組合長、 琵琶湖海区漁業調整委員会委員）	
〃	山田 源太（滋賀県農政水産部水産課長）	
監事	松岡 正富（滋賀県漁業協同組合連合会代表監事、 朝日漁業協同組合副組合長、 琵琶湖海区漁業調整委員会委員）	
〃	今井 博章（近江八幡漁業協同組合副組合長）	
〃	十二里 和彦	
評議員	佐野 高典（滋賀県漁業協同組合連合会会長、 堅田漁業協同組合組合長、 琵琶湖海区漁業調整委員会委員）	
〃	岡田 英基（滋賀県農政水産部長）	
〃	藤井 恒夫（滋賀県漁業協同組合連合会理事、 南浜漁業協同組合組合長）	
〃	堀越 昌子（滋賀大学名誉教授）	
〃	松井 弥惣治（志賀町漁業協同組合理事、 琵琶湖海区漁業調整委員会委員）	
〃	遠藤 満夫（滋賀県漁業協同組合連合会理事、 守山漁業協同組合組合長）	
〃	水上 恒宣（中主漁業協同組合理事）	
〃	山中 治	
〃	中嶋 信夫（志那漁業協同組合組合長）	

## 8 所在地 草津市志那町字柿根 1393 番地の2