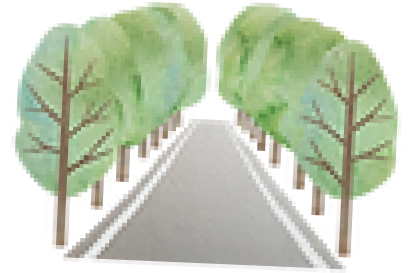




滋賀県庁しごとガイダンス ～滋賀のミライを創ろう！～

滋賀県人事委員会事務局
任用・審査係



滋賀県の紹介



豊かな自然

自然公園面積割合
全国第1位
(令和4年3月現在)

優れた交通 アクセス

京都まで約10分
大阪まで約40分
兵庫まで約1時間



若者が多い

年少人口割合
全国第2位
(令和4年10月人口推計)

全国に誇る 歴史文化

国宝・重要文化財の
指定件数(建造物)
第3位
(令和5年6月現在)



滋賀県庁の組織について

知事

知事公室

総合企画部

総務部

文化スポーツ部

琵琶湖環境部

健康医療福祉部

商工観光労働部

農政水産部

土木交通部

会計管理局

議会

教育委員会

警察本部

選挙管理委員会

人事委員会

監査委員

労働委員会

企業庁

病院事業庁

など

- ・職員数 3,356人（一般行政部門）
- ・平均年齢 41.8歳
- ・男女比 男性70.7%、女性29.3%

（2022年4月時点）

職種について①



行政

企画計画、庶務、予算経理、広報広聴、調定徴収、対外折衝、許認可、行政指導等の一般行政事務

主な配属先

知事部局本庁各課・県税事務所・
各行政委員会事務局・県立学校等



小・中学校事務

給与事務、教材・教具の購入、文書の発送・保管等の教育活動の諸条件の整備に関する学校事務

主な配属先

市町立の小学校・市町立の中学校・
義務教育学校



環境行政

環境等に関する企画計画、許認可、行政指導等の行政事務

主な配属先

知事部局本庁各課・環境事務所等



林業

治山・林道等の業務に係る企画等、林業に関する知識・技術の普及指導等の事務

主な配属先

知事部局本庁各課・森林整備事務所等



水産

水産業に関する知識・技術の普及指導、行政事務および関連する試験研究等の業務

主な配属先

知事部局本庁各課・水産試験場等



建築

建築の設計・監督・検査、建築確認等の業務および関連する行政事務

主な配属先

知事部局本庁各課・土木事務所等

職種について②



社会福祉

児童福祉・障害福祉等に関する行政事務・相談支援、児童福祉施設等における生活支援等の業務

主な配属先

知事部局本庁各課・健康福祉事務所・
子ども家庭相談センター・近江学園・淡海学園等



化学

環境・衛生等に関する行政事務および関連する試験・検査等の業務

主な配属先

知事部局本庁各課・環境事務所・
琵琶湖環境科学研究センター等



農業

農業に関連する知識・技術の普及指導、行政事務および関連する試験研究等の業務

主な配属先

知事部局本庁各課・農業農村振興事務所・
農業技術振興センター等



電気

電気設備等に関する設計・施工管理・保守管理等の業務および関連する行政事務

主な配属先

知事部局本庁各課・下水道事務所等



機械

機械設備等に関する設計・施工管理・保守管理等の業務および関連する行政事務

主な配属先

知事部局本庁各課・下水道事務所等



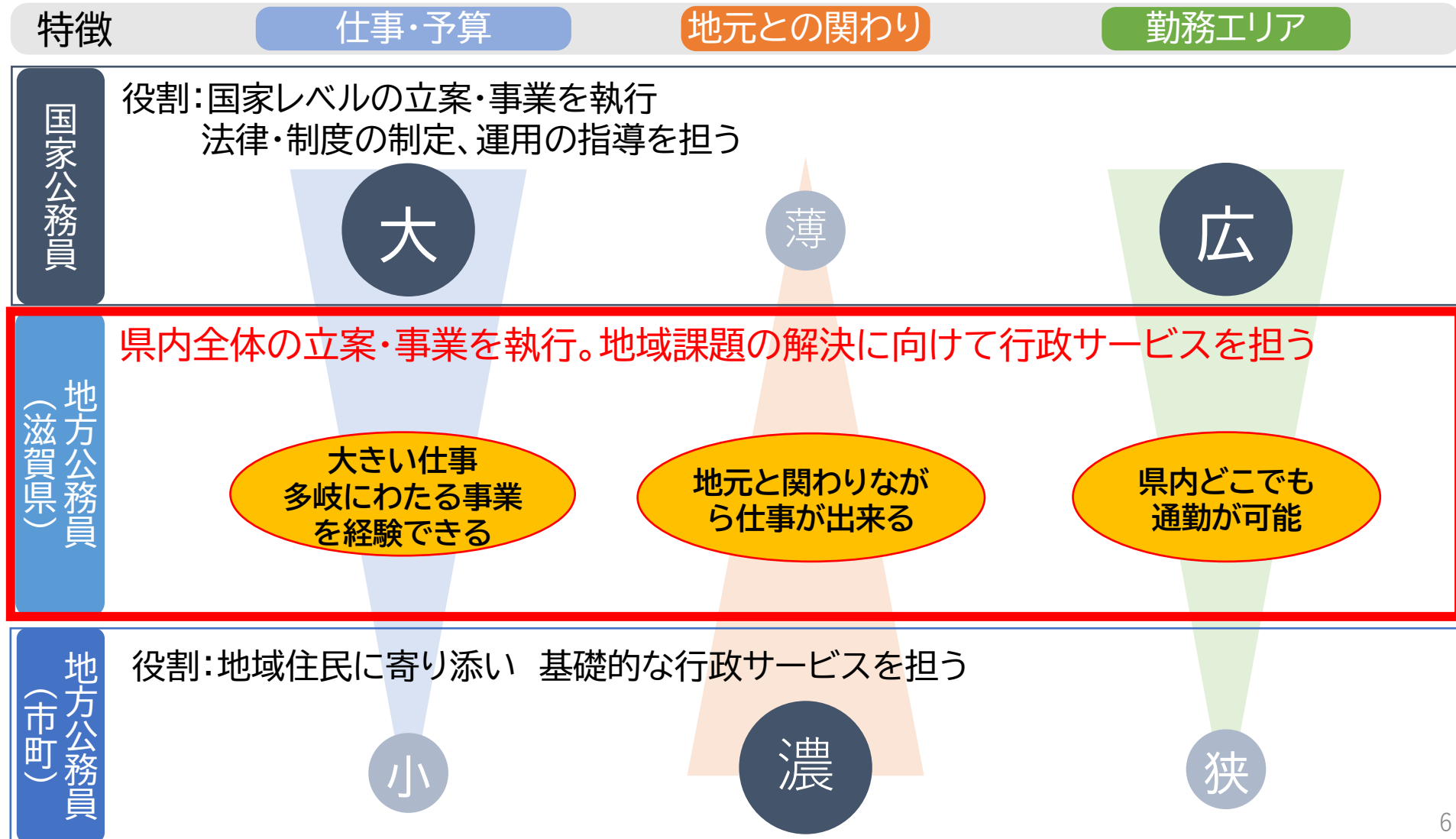
総合土木

道路・河川・都市計画・農業農村整備等の事業に関する企画・設計・施工管理等の業務

主な配属先

知事部局本庁各課・土木事務所・
農業農村振興事務所等

仕事内容①（仕事の比較）



仕事内容②（行政職の仕事）

1

計画策定・企画立案

（滋賀の〇〇、〇〇ビジョン、〇〇総合計画…）

2

規制・許認可・補助金交付

（〇〇法に基づく取締り、〇〇申請の受付、
住民向け/市町村向け補助金の処理、国への補助金申請…）

3

広報・啓発

（啓発イベント、PRイベント、関係者向け説明会…）

4

県営施設運営

（学校、文化施設、研究機関、競艇場…）

5

内部事務管理

など



事業紹介①

滋賀県では、「ひとの健康」、「社会の健康」、「自然の健康」の3つを柱とする「健康しが」を進めています！

ひとの健康

●先を見据えた感染症対策

- 保健所の体制強化、ICT化や人材派遣外部委託など

●魅力ある公園づくり

- 県民の憩い・交流・体験の場、子どもたちが美しい自然の中で遊び学ぶことができる場となるよう、部局横断で取り組んでいます。



●“近江の城1300”の魅力発信

- 県内各地の城郭の魅力発信や、デジタル技術を活用した「幻の安土城」復元プロジェクトに取り組んでいます。



事業紹介②

社会の健康

●地域公共交通の充実

- 近江鉄道の「公有民営方式」による運行に向けた準備・調整など、日々の生活を支える移動手段の維持、確保に取り組んでいます。

●滋賀の活力づくり

- 地域内外の人がつながる仕組みとして、令和4年7月にデジタル地域通貨「ビワコ」のサービスを開始しました。



環境によいことやお店のお手伝い
事をするなど“ビワコ”がもらえます。
もらった“ビワコ”はお店やイベント
での「特別な体験」に使えます。

●産業の創出と中小企業の活性化

- 産業のDX、イノベーションの創出、企業スタートアップの支援や中小企業の経営基盤強化に向けた取組を行っています。
- 県初のオリジナルいちご品種「みおしずく」の生産拡大、近江米新品種「きらみずき」の本格販売に向けて取り組んでいます。



事業紹介③

自然の健康

●琵琶湖の保全再生

- 古くから営まれてきた琵琶湖と共生する農林水産業の仕組みが「琵琶湖システム」として世界農業遺産に認定されました！
- 県産の木材の利用を促進する条例を制定し、琵琶湖環境部に「びわこ材流通推進課」を新設して県産材利用を進めています！



●CO₂ネットゼロ

- 2025年までのCO₂ネットゼロ達成を目指して、企業等の多様な主体による情報交流や連携を促進するプラットフォームを立ち上げ、取組を進めています。

滋賀県庁で働く魅力

- ・ 滋賀県の未来を創ることができる
- ・ よりよい社会の実現に貢献できる
- ・ 様々な分野の仕事にチャレンジできる
- ・ ワーク・ライフ・バランスが実現できる

求める職員像

- ◆ 未来志向で果敢にチャレンジできる
- ◆ 多様な主体と積極的に連携・協働できる
- ◆ スピード感とコスト意識をもって自律的に行動できる
- ◆ 組織力を高めることができる

勤務条件

●勤務時間

8時30分～17時15分(休憩時間12時00分～13時00分)

※配属先により上記以外の勤務時間となる場合があります。

●初任給(2023年4月時点)

上級試験:206,076円 ※学歴、職歴等に応じて加算あり

●各種手当(2023年4月時点)

期末・勤勉
年間4.4か月分

扶養
配偶者:6,500円
子:9,900円
父母等:6,500円

住居
最大:月30,000円

通勤
自動車、自転車通勤
にも一定の支給あり

平均取得日数
11.1日
(2021年)

取得率
女性100%
男性46.5%
(2021年)

●休暇制度

介護休暇

特別休暇
夏季・病気・結婚等
※全て有給

年次有給休暇
年20日
(最初の年は15日)

育児休業

勤務地

■主要な県庁舎

本庁舎(大津)のほか、
県内に**8か所**の
合同庁舎があります。

ジョブチャレンジ制度あり！
市町や国の機関への派遣研修や
海外駐在などもあります。

■配属先

事務系：本庁舎と地方機関に半数ずつ
技術系：現場に近い事務所等の第一線で
活躍する方が多い

■異動

人事面談で異動部署を希望
⇒希望を参考に**3～5年**のサイクルで異動



多様で柔軟な働き方

育児短時間勤務

多様な勤務形態から選択

部分休業

勤務時間のはじめまたは
終わりに1日2時間まで

早出遅出勤務

(時差出勤)

看護休暇

年5日まで(有給)

配偶者 出産休暇

3日間(有給)

育児時間休暇

1日2回
それぞれ45分
(有給)

学校等 行事休暇

子1人につき2日
(有給)

在宅勤務

サテライト オフィス

など



人材育成について

「人こそが最大の経営資源である」という認識のもと、
職員の能力開発に取り組んでいます。

●多様な研修

ステップアップ研修

- ・新規採用時
- ・昇任時 など

選択型研修

- ・残業なしの仕事術
- ・クレーム対応研修 など

職場支援研修

派遣研修

●職場における人材育成

ブラザーシスター制度

(新規採用時1年間 + 初めての異動時1年間)

メンター制度

所属外の先輩職員と対話し助言を受けることで、
自身の悩み・不安等を解消するヒントを得られる制度



上級試験について

以下は2023年度の情報です。

2024年度の試験情報は2024年4月頃に公開します。

◆受験要件 22歳～34歳の方（2024年4月1日時点の年齢）

※行政（アピール試験型）は22歳～26歳の方

※総合土木職は2024年3月末までに高専を卒業する方（見込み含む）は21歳以下でも受験可能

※社会福祉職は社会福祉士または社会福祉主事任用資格を2024年3月末までに取得（見込み含む）している方

2023年度の募集職種

行政
(専門試験型)

行政
(アピール試験型)

警察事務

社会福祉

環境行政

化学

農業

林業

建築

機械

電気
(電気工学)

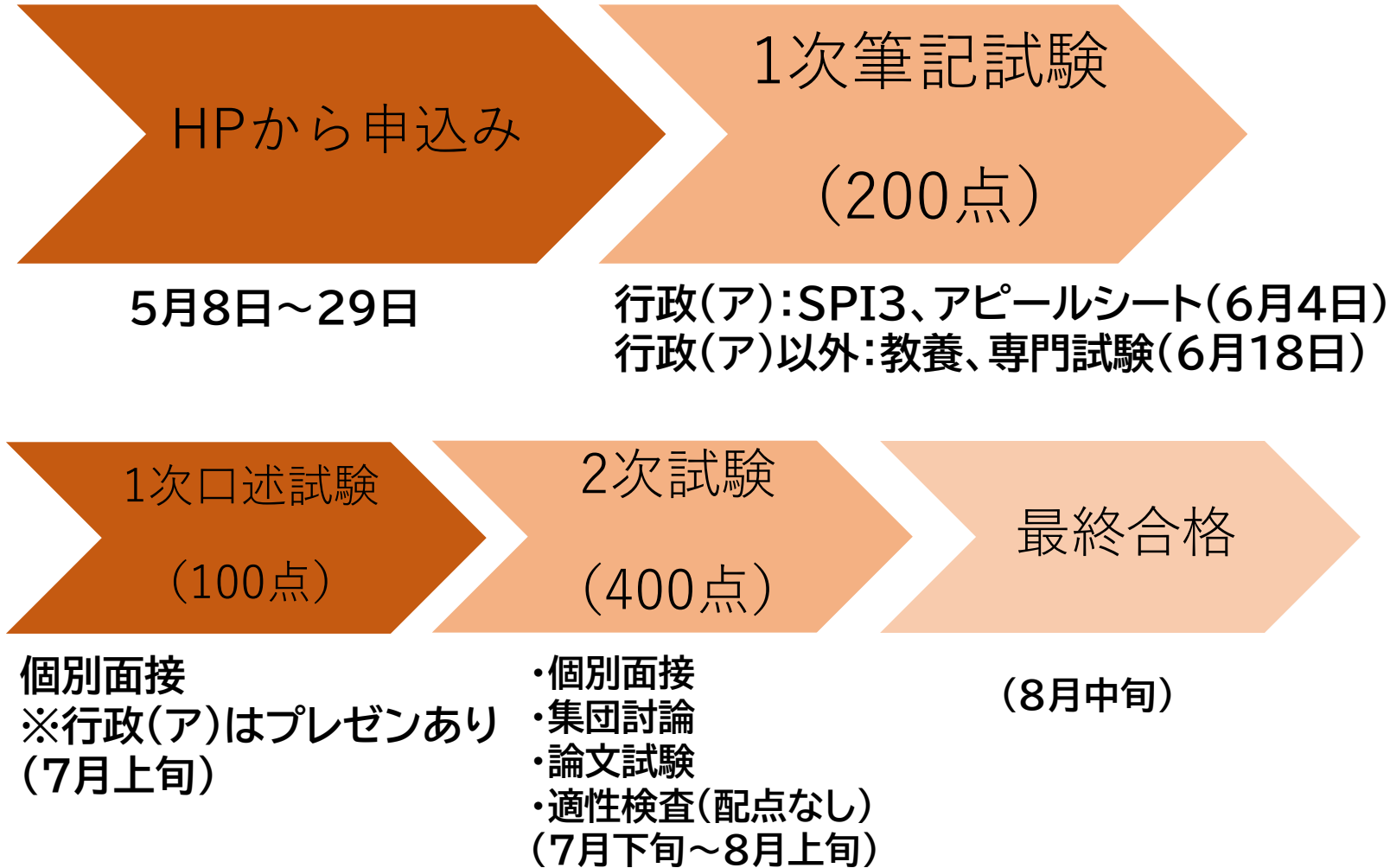
総合土木

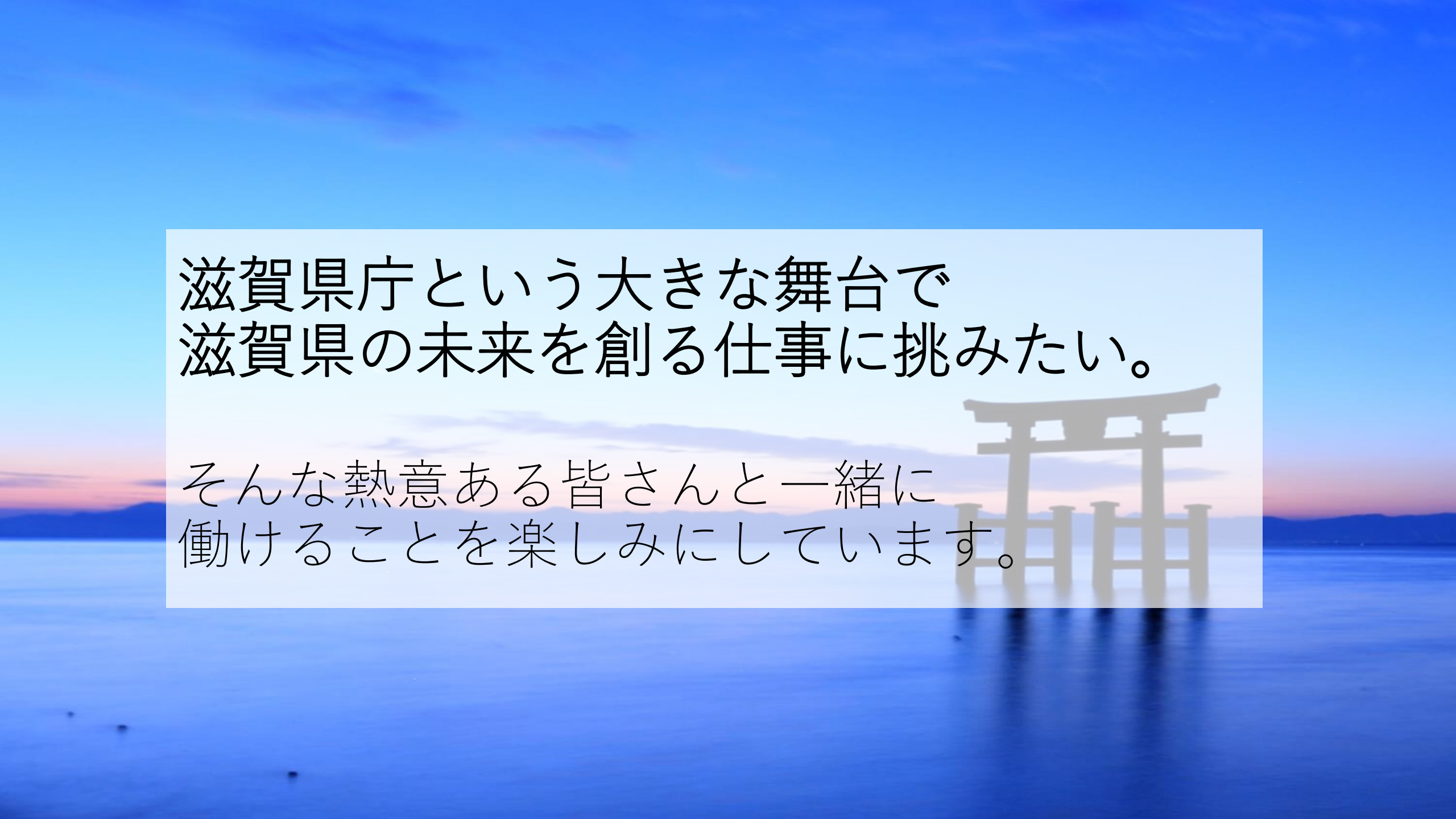
※上記以外にも専門職種については不定期で選考採用を行っています。

上級試験のフロー

以下は2023年度の情報です。

2024年度の試験情報は2024年4月頃に公開します。



The background of the slide features a serene sunset scene over a body of water. A traditional Japanese torii gate stands in the middle ground, its silhouette reflected in the calm water. The sky transitions from a deep blue at the top to a soft orange and pink near the horizon, where the sun has set. The overall mood is peaceful and hopeful.

滋賀県庁という大きな舞台で
滋賀県の未来を創る仕事に挑みたい。

そんな熱意ある皆さんと一緒に
働けることを楽しみにしています。