

湖西の健康福祉

—事業年報—

令和3年度

**高島健康福祉事務所
(高島保健所)**

目次

第1 管内の概要

1 管内図 -----	2
2 管内の概況 -----	3
3 人口および世帯 -----	3
4 人口の動向 -----	3

第2 人口動態

1 人口構成 -----	5
2 人口（性・年次別） -----	6
3 人口（性・年齢階級別） -----	6
4 人口動態総覧（数・率・年次推移） -----	7
5 人口動態総覧 -----	8
6 出生数（性・体重別） -----	8
7 死因順位（年次別） -----	9
8 死亡数・性・年齢（5歳階級）死因分類 -----	10～19
9 死因順位別死亡数（年齢調整死亡率） -----	20
10 死亡数（性・死亡の場所別） -----	20
11 乳児死亡（性・生存期間別） -----	21
12 死産（性・妊娠期間別） -----	21
13 合計特殊出生率の年次推移 -----	21

第3 医療機関等の概要

1 病院関係従事者数 -----	23
2 医療施設の種別施設数・病床数 -----	23

第4 高齢者福祉と介護保険

1 高齢化の状況 -----	25
2 老人福祉施設の整備状況 -----	25
3 要介護（要支援）認定者数 -----	26
4 サービス利用状況 -----	26・27
5 介護保険サービス事業所 -----	28

第5 健康増進

1 栄養関係事業 -----	30・31
2 喫煙対策事業 -----	32
3 健康づくり関係事業 -----	33
4 圏域市での栄養改善関係事業 -----	33

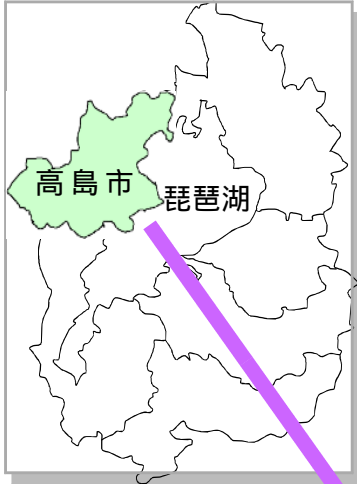
第6 成人・老人保健	
1 健康教育 -----	35
2 健康相談 -----	36
3 健康増進法施行規則に基づく健康診査 -----	37
4 がん検診 -----	39
5 肝炎ウイルス検診 -----	40
6 歯周疾患検診 -----	40
7 骨粗しょう症検診 -----	41
8 訪問指導 -----	41
第7 民生委員・児童委員	
1 民生委員・児童委員数および活動状況 -----	43
第8 障害者福祉	
1 身体障害者手帳交付者数の推移 -----	45
2 身体障害者手帳の交付状況 -----	45
3 療育手帳の交付状況 -----	45
4 精神障害者保健福祉手帳の交付状況 -----	45
第9 母子保健	
1 妊娠の届出状況（妊娠週数別） -----	47
2 妊婦一般健康診査実施状況 -----	47
3 保健指導実施状況 -----	47
4 健康教育（集団指導）実施状況 -----	47
5 乳幼児健康診査実施状況 -----	47
6 ハイリスク妊産婦・新生児援助事業 -----	48
7 人工妊娠中絶件数（母体の年齢階級別） -----	48
8 母子保健関係事業 -----	49
第10 精神保健福祉	
1 緊急医療の申請・通報状況 -----	51
2 緊急医療の申請・通報に基づく診察状況 -----	51
3 措置入院の状況 -----	51
4 医療保護入院の状況 -----	52
5 通院医療費公費負担状況 -----	53
6 精神保健福祉相談 -----	54
7 精神保健福祉相談（月1回定例相談） -----	55
8 ひきこもり相談（月1回定例相談） -----	55
9 ケースカンファレンス実施・参加状況 -----	55
10 自殺対策 -----	56
11 滋賀のみんなで作る地域精神保健医療福祉チ ーム（中核的人材育成）事業 -----	56
12 依存症対策 -----	56
13 その他 -----	57

第1 1 難病対策	
1 小児慢性特定疾病対策 -----	59
2 難病対策 -----	60
3 難病対策関係事業 -----	61
第1 2 感染症対策・結核予防	
1 感染症発生状況 -----	63
2 結核予防対策 -----	64~66
3 特定感染症対策 -----	67
4 その他 -----	68
第1 3 原爆被爆者対策	
1 原子爆弾被爆者状況 -----	70
2 被爆者健診実施状況 -----	70
第1 4 生活衛生・環境衛生	
1 生活衛生関係営業施設数および監視指導件数 --	72
2 水道施設・普及率 -----	73
3 水道施設巡回指導実施状況 -----	73
4 温泉利用許可施設 -----	73
5 温泉泉源数 -----	73
第1 5 食品衛生	
1 旧食品衛生法に基づく許可を要する 食品関係営業施設数 -----	75
2 改正食品衛生法に基づく許可を要する 食品関係営業施設数 -----	76
3 旧食品衛生法に基づく許可を要する 食品関係営業施設監視件数 -----	77
4 改正食品衛生法に基づく許可を要する 食品関係営業施設監視件数 -----	78
5 改正食品衛生法に基づく届出を要する 食品関係営業施設数 -----	79
6 改正食品衛生法に基づく届出を要する 食品関係営業施設監視件数 -----	80
7 食品の収去検査結果 -----	81・82
8 一斉監視結果 -----	83
9 食品衛生に関する苦情・相談件数 -----	83
10 食中毒発生状況（管内・管外別）-----	83
11 食品衛生講習会実施状況 -----	83

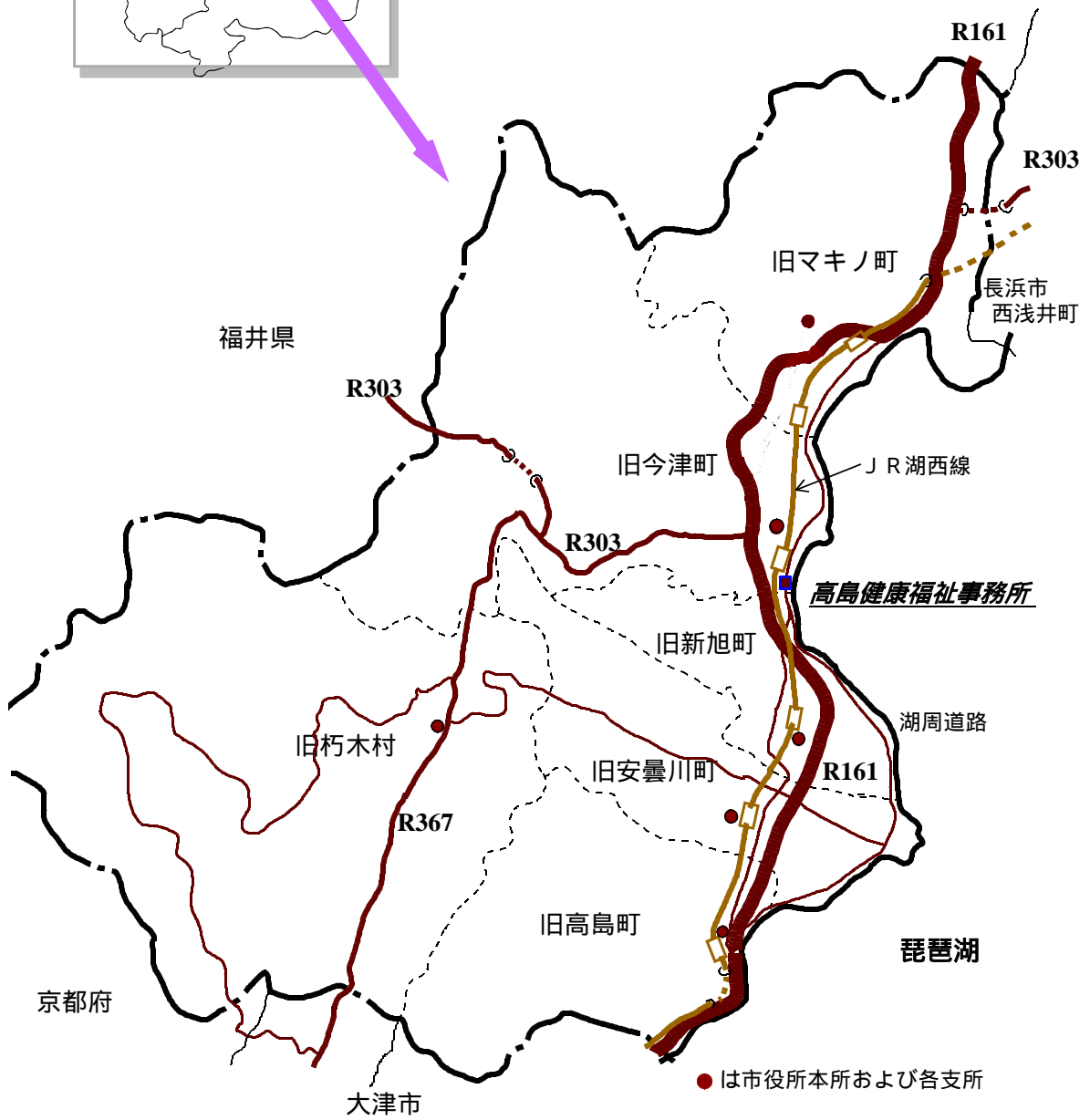
第16	薬事衛生	
1	薬局・医薬品販売業者等の許可・届出件数 -----	85
2	医薬品等の収去検査 -----	85
3	医薬品等の苦情・相談件数 -----	85
4	薬事監視 -----	86
5	毒物劇物販売業者 ・特定毒物使用者等の登録・届出件数 -----	87
6	毒物劇物監視 -----	87
7	献血状況 -----	87
第17	動物愛護管理	
1	犬登録数 -----	89
2	狂犬病予防注射頭数 -----	89
3	犬による苦情依頼状況 -----	89
4	犬の引き取り（抑留）状況 -----	89
5	猫の引き取り状況 -----	89
6	咬傷事故状況 -----	90
第18	在宅医療等推進事業	
1	地域連携クリティカルパス開発事業 -----	92
2	入退院支援ルール評価検討事業 -----	92・93
第19	歯科保健	
1	歯科保健関係事業 -----	95
2	一歳半歯科健康診査実施結果集計表 -----	96
3	三歳半歯科健康診査実施結果集計表 -----	96
第20	参考	
1	関係機関 -----	98
2	医療施設 -----	99～102

第1 管内の概要

1 管内図



高島郡は、平成17年1月1日5町1村
(マキノ町、今津町、朽木村、安曇川町
高島町、新旭町)が合併して高崎市に
なりました。



2 管内の概況

管轄する区域は、高島市で世帯数 19,353 世帯、人口 45,789 人（令和 3 年 10 月 1 日現在）となっています。

高島市は、県の北西部に位置し、面積約 693 平方キロ（うち琵琶湖の面積 181.93 平方キロ）で県面積の 17.3%を占め、その面積の約 56.8%が林野であり、東は琵琶湖に面し、西は山岳部で、福井県、京都府に接しています。

このように、当地域には琵琶湖と山岳が一体となって醸し出す魅力的な自然環境や、遺跡・街道筋の町並みなどの歴史文化遺産があります。

また、当地域の気象条件は、降雨量・降雪量ともに多く、日本海側気候となっています。

3 人口および世帯

（令和 3 年 10 月 1 日現在）

	面積 km ²	世帯数	人口			人口密度 人/km ²	一世帯 あたり人口
			男	女	計		
滋賀県	4,017.38	579,869	696,384	712,773	1,409,157	350.77	2.43
高島市	693.05	19,353	22,401	23,388	45,789	66.07	2.37

人口 : 令和 3 年滋賀県の人口と世帯数（滋賀県推計人口年報）

面積 : 国土地理院「令和 3 年全国都道府県市区町村別面積調」

林野割合 : 2020 年農林業センサス

4 人口の動向

令和 3 年の高島市の人口は、45,789 人と 10 年前の平成 23 年と比較すると 6207 人、11.9%減少しています。

また対前年比では令和 2 年の人口から 588 人、1.3%減少しています。

第2 人口動態

人口動態

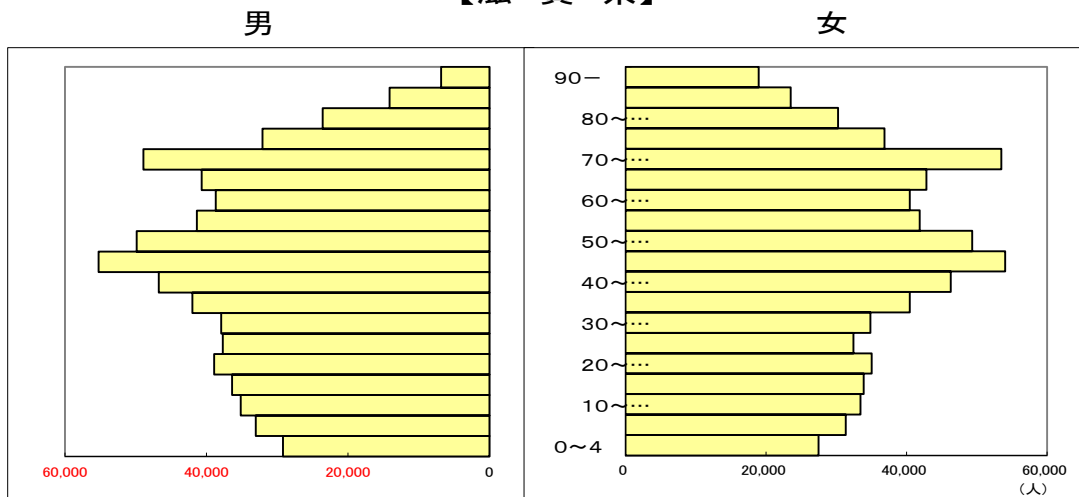
人口動態調査は、統計法に基づく指定統計（第5号）で、出生・死亡・死産・婚姻および離婚について、本人等から届出を受けた市町が調査票を作成し、それを厚生労働省において集計するものです。

※本年報では、当年10月1日現在滋賀県推計人口年報、
国勢調査実施年は当年国勢調査を使用しています。

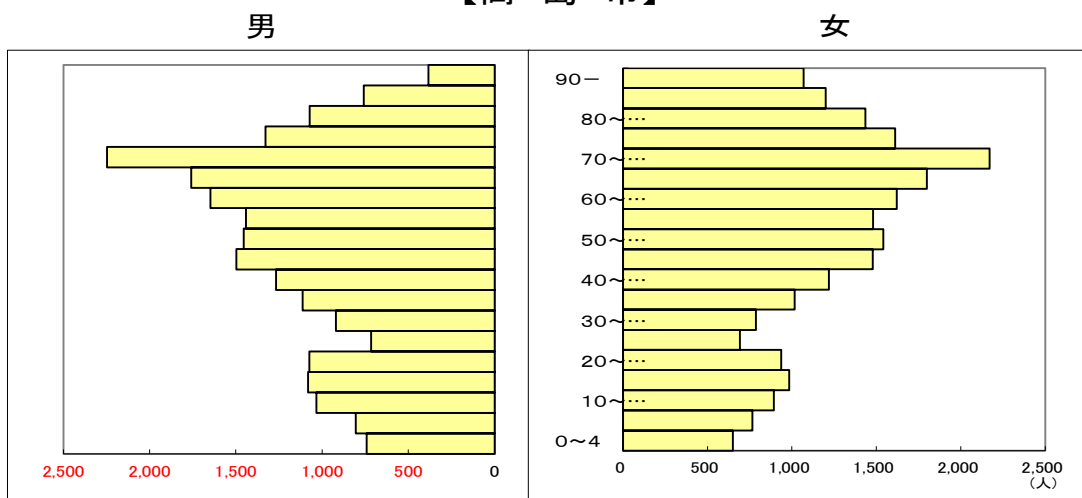
1 人口構成

性年齢別人口構成（令和3年10月1日）

【滋賀県】



【高島市】



2 人口(性・年次別)

(令和3年10月1日現在) (単位:人)

	滋賀県			高島市		
	総数	男	女	総数	男	女
昭和35年	842,695	403,281	439,414	52,350	25,500	26,850
40年	853,385	409,502	443,883	50,349	24,586	25,763
45年	889,768	429,885	459,883	49,818	24,420	25,398
50年	985,621	481,733	503,888	49,519	24,318	25,201
51年	1,005,593	492,082	513,511	49,898	24,506	25,392
52年	1,025,638	502,429	523,209	50,230	24,721	25,509
53年	1,043,492	511,357	532,135	50,630	24,930	25,700
54年	1,063,037	521,333	541,704	51,025	25,155	25,870
55年	1,079,898	529,208	550,690	50,926	25,054	25,872
56年	1,095,584	537,038	558,546	50,999	25,086	25,913
57年	1,110,793	544,649	566,144	51,198	25,197	26,001
58年	1,125,155	551,775	573,380	51,573	25,366	26,207
59年	1,137,932	558,246	579,686	51,666	25,432	26,234
60年	1,155,844	568,735	587,109	52,020	25,629	26,391
61年	1,166,928	574,080	592,848	52,024	25,606	26,418
62年	1,178,854	579,928	598,926	52,220	25,734	26,486
63年	1,192,558	586,576	605,982	52,295	25,792	26,503
平成元年	1,208,856	594,785	614,071	52,337	25,805	26,532
2年	1,222,401	601,061	621,340	52,390	25,808	26,582
3年	1,236,085	608,061	628,024	52,273	25,636	26,637
4年	1,248,552	614,541	634,011	52,780	25,909	26,871
5年	1,261,342	621,001	640,341	53,211	26,125	27,086
6年	1,274,787	627,834	646,953	53,774	26,333	27,441
平成 7年	1,287,005	634,648	652,357	54,258	26,555	27,703

	滋賀県			高島市		
	総数	男	女	総数	男	女
8年	1,299,046	641,137	657,909	54,686	26,878	27,808
9年	1,311,514	647,486	664,028	55,051	27,078	27,973
10年	1,324,148	654,021	670,127	55,340	27,208	28,132
11年	1,334,166	659,110	675,056	55,537	27,288	28,249
12年	1,342,832	663,432	679,400	55,451	27,323	28,128
13年	1,352,361	667,940	684,421	55,281	27,199	28,082
14年	1,359,773	671,107	688,666	55,449	27,320	28,129
15年	1,366,415	673,808	692,607	55,348	27,282	28,066
16年	1,374,182	677,303	696,879	55,214	27,126	28,088
17年	1,380,361	681,474	698,887	53,950	26,274	27,676
18年	1,387,110	685,723	701,387	53,530	26,058	27,472
19年	1,394,809	689,872	704,937	53,060	25,832	27,228
20年	1,401,073	693,106	707,967	52,571	25,600	26,971
21年	1,402,132	692,886	709,246	52,263	25,397	26,866
22年	1,410,777	696,769	714,008	52,486	25,566	26,920
23年	1,414,398	698,585	715,813	51,996	25,347	26,649
24年	1,416,546	699,480	717,066	51,450	25,064	26,386
25年	1,416,952	699,542	717,410	50,904	24,833	26,071
26年	1,416,500	699,312	717,188	50,400	24,636	25,764
27年	1,412,916	696,941	715,975	50,025	24,460	25,565
28年	1,413,079	697,076	716,003	49,328	24,104	25,224
29年	1,412,956	697,288	715,668	48,637	23,759	24,878
30年	1,412,881	697,791	715,090	47,930	23,459	24,471
令和元年	1,413,959	699,138	714,821	47,215	23,107	24,108
2年	1,413,610	697,429	716,181	46,377	22,762	23,615
3年	1,409,157	696,384	712,773	45,789	22,401	23,388

3 人口(性・年齢階級別)

(令和3年10月1日現在) (単位:人)

(歳)	滋賀県			高島市		
	総数	男	女	総数	男	女
総数	#####	696,384	712,773	45,789	22,401	23,388
0~4	56,717	29,199	27,518	1,392	742	650
5~9	64,376	33,010	31,366	1,573	806	767
10~14	68,625	35,177	33,448	1,926	1,033	893
15~19	70,281	36,380	33,901	2,064	1,081	983
20~24	73,919	38,884	35,035	2,013	1,075	938
25~29	70,095	37,654	32,441	1,410	717	693
30~34	72,812	37,932	34,880	1,708	920	788
35~39	82,431	41,950	40,481	2,130	1,114	1,016
40~44	93,040	46,754	46,286	2,485	1,266	1,219
45~49	109,277	55,234	54,043	2,976	1,497	1,479
50~54	99,206	49,849	49,357	2,995	1,454	1,541
55~59	83,260	41,362	41,898	2,922	1,442	1,480
60~64	79,157	38,696	40,461	3,268	1,647	1,621
65~69	83,507	40,661	42,846	3,557	1,758	1,799
70~74	102,425	48,904	53,521	4,420	2,248	2,172
75~79	68,950	32,088	36,862	2,940	1,328	1,612
80~84	53,815	23,551	30,264	2,507	1,072	1,435
85~89	37,602	14,120	23,482	1,958	758	1,200
90歳以上	24,680	6,825	18,968	1,454	385	1,069
年齢不詳	13,869	8,154	5,715	91	58	33

4 人口動態総覧(数・率・年次推移)

高島市

	出生		死亡		乳児死亡 数・率	新生児死亡 数・率	死産総数		同居別 死亡総 数・率	22週以 降死産 数・率	早期新生 児死亡 数・率	婚姻	離婚	人口													
	数	率	数	率			数	率						数	率	数	率	数	率	数	率	毎年10月1日現在					
																						合計	男	女			
昭和35年	953	18.2	501	9.6	35	36.7						395	7.55	16	0.31	52350	25500	26850									
40年	812	16.1	483	9.6	23	28.3						364	7.23	27	0.54	50349	24586	25763									
45年	807	16.2	448	9.0	11	13.6	9	11.2	32	38.1		391	7.85	24	0.48	49818	24420	25398									
50年	753	15.2	427	8.6	10	13.3	7	9.3	25	32.1	21	27.0	4	5.1	11	14.6	333	6.72	28	0.57	49519	24318	25201				
51年	709	14.2	435	8.7	7	9.9	5	7.1	29	39.3	25	33.9	4	5.4	14	19.7	360	7.21	31	0.62	49898	24506	25392				
52年	696	13.9	450	9.0	9	12.9	7	10.1	33	45.3	27	37.0	6	8.2	11	15.8	322	6.41	26	0.52	50230	24721	25509				
53年	740	14.6	444	8.8	3	4.1	2	2.7	39	50.1	33	42.4	6	7.7	11	14.9	343	6.77	25	0.49	50630	24930	25700				
54年	719	14.1	463	9.1	5	7.0	4	5.6	35	46.4	28	37.1	7	9.3	9	12.5	300	5.88	28	0.55	51025	25155	25870				
55年	658	12.9	495	9.7	5	7.6	3	4.6	33	47.8	24	34.7	9	13.0	11	16.7	289	5.67	35	0.69	50926	25054	25872				
56年	686	13.5	449	8.8	7	10.2	3	4.4	27	37.9	19	26.6	8	11.2	6	8.7	289	5.67	27	0.53	50999	25086	25913				
57年	632	12.3	448	8.8	3	4.7	1	1.6	21	32.2	18	27.6	3	4.6	10	15.8	301	5.88	26	0.51	51198	25197	26001				
58年	657	12.7	439	8.5	2	3.0	1	1.5	18	26.7	19	28.1	8	11.9	1	1.5	303	5.88	41	0.79	51573	25366	26207				
59年	668	12.9	495	9.6	9	13.5	5	7.5	12	17.6	9	13.2	3	4.4	9	13.5	308	5.96	41	0.79	51666	25432	26234				
60年	655	12.6	454	8.7	4	6.1	3	4.6	15	22.4	5	7.5	10	14.9	3	4.6	290	5.57	31	0.6	52020	25629	26391				
61年	639	12.3	405	7.8	2	3.1	1	1.6	16	24.4	8	12.2	7	10.7	4	6.3	298	5.73	37	0.71	52024	25606	26418				
62年	607	11.6	423	8.1	3	4.9	3	4.9	25	39.6	11	17.4	14	22.2	6	9.9	257	4.92	30	0.57	52220	25734	26486				
63年	584	11.2	396	7.6	0	0.0	0	0.0	28	45.8	14	22.9	14	22.9	2	3.4	2	3.4	0	0	288	5.51	38	0.73	52295	25792	26503
平成元年	513	9.8	457	8.7	5	9.7	1	1.9	22	41.1	7	13.1	15	28.0	4	7.8	4	7.8	0	0	261	4.99	30	0.57	52337	25805	26532
2年	522	10.0	450	8.6	1	1.9	1	1.9	21	38.7	5	9.2	16	29.5	2	3.8	2	3.8	0	0	255	4.9	32	0.61	52034	25575	26459
3年	499	9.5	489	9.4	3	6.0	3	6.0	16	31.1	5	9.7	11	21.4	4	8.0	1	2.0	3	6.01	255	4.88	38	0.73	52273	25636	26637
4年	537	10.2	464	8.8	3	5.6	2	3.7	18	32.4	12	21.6	6	10.8	4	7.4	3	5.6	1	1.86	247	4.68	41	0.78	52780	25909	26871
5年	503	9.5	496	9.3	5	9.9	3	6.0	20	38.2	7	13.4	13	24.9	4	8.0	2	4.0	2	3.98	295	5.54	42	0.79	53211	26125	27086
6年	518	9.6	475	8.8	4	7.7	3	5.8	10	18.9	9	17.0	1	1.9	5	9.7	3	5.8	2	3.86	276	5.13	50	0.93	53774	26333	27441
7年	516	9.5	488	9.0	0	0.0	0	0.0	10	19.0	4	7.6	6	11.4	1	1.9	1	1.9	0	0	221	4.06	73	1.34	54369	26683	27686
8年	499	9.1	445	8.1	2	4.0	1	2.0	16	31.1	8	15.5	8	15.5	4	8.0	3	6.0	1	2	276	5.05	62	1.13	54686	26878	27808
9年	499	9.1	435	7.9	0	0.0	0	0.0	11	21.6	4	7.8	7	13.7	2	4.0	2	4.0	0	0	265	4.81	64	1.16	55051	27078	27973
10年	500	9.0	490	8.9	1	2.0	1	2.0	13	25.3	4	7.8	9	17.5	3	6.0	2	4.0	1	2	285	5.15	89	1.61	55340	27208	28132
11年	491	8.8	528	9.5	2	4.1	2	4.1	13	25.8	8	15.9	5	9.9	4	8.1	4	8.1	0	0	270	4.86	77	1.39	55537	27288	28249
12年	496	8.9	500	9.0	2	4.0	1	2.0	15	29.4	6	11.7	9	17.6	2	4.0	2	4.0	0	0	291	5.22	86	1.54	55451	27323	28128
13年	469	8.5	489	8.8	2	4.3	1	2.1	18	37.0	11	22.6	7	14.4	5	10.7	4	8.5	1	2.13	255	4.61	91	1.65	55281	27199	28082
14年	441	8.0	489	8.8	1	2.3	0	0.0	7	15.6	4	8.9	3	6.7	0	0.0	0	0.0	0	0	266	4.8	107	1.9	55449	27320	28129
15年	422	7.6	550	9.9	2	4.7	2	4.7	10	23.1	6	13.9	4	9.3	3	7.1	2	4.7	1	2.4	244	4.4	101	1.8	55348	27282	28066
16年	432	7.8	509	9.2	4	7.9	4	7.9	9	20.8	5	11.6	4	9.3	6	13.9	2	4.6	4	9.3	264	4.8	93	1.7	55214	27126	28088
17年	407	7.5	539	10.0	1	2.5	1	2.5	10	24.0	8	19.2	2	4.8	3	7.3	2	4.9	1	2.46	244	4.52	77	1.43	53950	26274	27676
18年	368	6.9	568	10.6	3	8.2	2	5.4	7	18.7	4	10.7	3	8.0	3	8.1	2	5.4	1	2.7	204	3.8	81	1.51	53530	26058	27472
19年	372	7.0	573	10.8	2	5.4	0	0.0	15	38.8	10	25.8	5	12.9	2	5.3	2	5.3	0	0	218	4.1	82	1.55	53060	25832	27228
20年	369	7.1	559	10.7	0	0.0	0	0.0	9	23.8	4	10.6	5	13.2	2	5.4	2	5.4	0	0	241	4.6	61	1.17	52571	25600	26971
21年	412	8.0	586	11.3	0	0.0	0	0.0	8	19.0	4	9.5	4	9.5	1	2.4	1	2.4	0	0	220	4.21	98	1.9	52263	25397	26866
22年	383	7.4	596	11.5	1	2.6	1	2.6	4	10.3	3	7.8	1	2.6	3	7.8	2	5.2	1	2.6	219	4.2	84	1.6	52486	25566	26920
23年	370	7.2	673	13.1	0	0.0	0	0.0	7	18.6	2	5.3	5	13.3	1	2.7	1	2.7	0	0	216	4.2	77	1.5	51996	25347	26649
24年	309	6.1	637	12.5	0	0.0	0	0.0	6	19.0	3	9.5	3	9.5	2	6.4	2	6.4	0	0	220	4.3	65	1.3	51450	25064	26386
25年	328	6.5	569	11.3	5	15.2	3	9.1	5	15.0	4	12.0	1	3.0	5	15.2	2	6.1	3	9.1	205	4.1	77	1.5	50904	24833	26071
26年	318	6.4	599	12.0	-	-	-	-	6	18.5	5	15.4	1	3.1	-	-	-	-	-	-	171	3.4	64	1.3	50400	24636	25764
27年	279	5.6	647	13.0	1	3.6	-	-	8	27.9	5	17.4	3	10.5	3	10.6	3	10.6	-	-	174	3.5	62	1.2	50025	24460	25565
28年	311	6.4	599	12.2	2	6.4	1	3.2	9	28.1	4	12.5	5	15.6	1	3.2	-	-	1	3.2	216	4.4	82	1.7	49328	24104	25224
29年	279	5.7	681	14.0	1	3.6	1	3.6	2	7.1	1	3.5	1	3.5	2	7.1	1	3.5	1	3.5	191	3.9	84	1.7	48637	23759	24878
30年	291	6.1	620	13.0	0	0.0	0	0.0	6	20.2	4	13.5	2	6.7	1	3.4	1	3.4	0	0	189	4	69	1.4	47930	23459	24471
令和元年	279	5.9	655	13.8	0	0.0	0	0.0	7	24.4	3	10.4	4	13.9	1	3.5	1	3.5	0	0	163	3.4	51	1	47215	23107	24108
2年	248	5.3	646	13.9	1	4.0	1	4.0	6	23.6	3	11.8	3	11.8	1	4.0	0	0.0	1	4	161	3.47	56	1.21	46377	22762	23615
3年	244	5.3	682	14.9	0	0.0	0	0.0	9	35.6	4	15.8	5	19.8	1	4.1	1	4.1	0	0							

5 人口動態総覧

令和3年

	出生		死亡		乳児死亡		新生児死亡		死産		自然死産		人工死産	
	数	率	数	率	数	率	数	率	数	率	数	率	数	率
滋賀県	10,130	7.2	13,674	9.7	16	1.6	6	0.6	173	16.8	84	8.2	89	8.6
高島市	244	5.3	682	14.9	-	-	-	-	9	35.6	4	15.8	5	19.8

	周産期死亡						婚姻		離婚	
	数	率	22週以降死産		早期新生児死亡		数	率	数	率
			数	率	数	率				
滋賀県	17	1.7	13	1.3	4	0.4	5,733	4.1	1,887	1.34
高島市	1	4.1	1	4.1	-	-	131	2.9	47	1.0

☆統計に用いる比率の算出方法

$$\begin{aligned} & \text{出生率} \\ & \text{死亡率} \\ & \text{婚姻率} \\ & \text{離婚率} \end{aligned} = \frac{\text{年間の事件数}}{\text{人口}} \times 1,000$$

$$\begin{aligned} & \text{乳児死亡率} \\ & \text{新生児死亡率} \end{aligned} = \frac{\text{乳児(新生児)死亡数}}{\text{出生数}} \times 1,000$$

$$\text{死産率} = \frac{\text{死産数}}{\text{出産数}} \times 1,000$$

$$\text{周産期死亡率} = \frac{\text{妊娠満22週以後の死産数} + \text{早期新生児死亡数}}{\text{出生数} + \text{妊娠満22週以後の死産数}} \times 1,000$$

・乳児死亡とは生後1年未満の死亡、新生児死亡とは生後4週(28日)未満の死亡、早期新生児死亡とは生後1週(7日)未満の死亡をいう。

・死産とは、妊娠満12週以後の死児の出産をいう。

・出産とは、出生+死産をいう。

・周産期死亡とは、妊娠満22週以後の死産+早期新生児死亡をいう。

6 出生数(性・体重別)

令和3年

(単位:人)

		総数	1.5kg	1.5~	2.0~	2.5~	3.0~	3.5~	4.0~	4.5~	5.0kg	不詳	平均体重 (kg)
			未満	2.0kg	2.5kg	3.0kg	3.5kg	4.0kg	4.5kg	5.0kg	以上		
滋賀県	合計	10,130	88	108	723	3,854	4,171	1,098	83	4	-	1	3.01
	男	5,258	54	48	333	1,768	2,289	703	59	3	-	1	3.06
	女	4,872	34	60	390	2,086	1,882	395	24	1	-	-	2.97
高島市	合計	244	2	5	19	105	89	21	3	-	-	-	2.97
	男	130	2	4	10	46	49	17	2	-	-	-	3.00
	女	114	-	1	9	59	40	4	1	-	-	-	2.92

7 死因順位(年次別)

高島市

	第1位	第2位	第3位	第4位	第5位
昭和28年	中枢神経系の血管障害	老衰	新生児固有の疾患及び未熟児	胃炎・十二指腸炎・大腸炎	悪性新生物
32年	中枢神経系の血管障害	老衰	悪性新生物	その他の心疾患	動脈硬化性心疾患
37年	中枢神経系の血管障害	悪性新生物	動脈硬化性心疾患	老衰	その他の心疾患
42年	中枢神経系の血管障害	悪性新生物	老衰	動脈硬化性心疾患	高血圧生心疾患
45年	脳血管疾患	悪性新生物	その他の心疾患	虚血性心疾患	高血圧性心疾患
50年	脳血管疾患	悪性新生物	虚血性心疾患	その他の心疾患	その他のすべての疾患
51年	脳血管疾患	悪性新生物	その他の心疾患	その他のすべての疾患	高血圧性心疾患
52年	脳血管疾患	悪性新生物	虚血性心疾患	その他の心疾患	その他のすべての疾患
53年	脳血管疾患	悪性新生物	その他の心疾患	虚血性心疾患	その他のすべての疾患
54年	悪性新生物	脳血管疾患	心疾患	損傷及び中毒	循環系のその他の疾患
55年	脳血管疾患	心疾患	悪性新生物	老衰	肺炎
56年	心疾患	脳血管疾患	悪性新生物	老衰	損傷及び中毒
57年	脳血管疾患	悪性新生物	心疾患	損傷及び中毒	老衰
58年	悪性新生物	心疾患	脳血管疾患	肺炎及び気管支炎	循環系のその他の疾患
59年	悪性新生物	脳血管疾患	心疾患	老衰	損傷及び中毒
60年	心疾患	悪性新生物	脳血管疾患	肺炎	循環系のその他の疾患
61年	悪性新生物	心疾患	脳血管疾患	不慮の事故及び有害作用	循環系のその他の疾患
62年	悪性新生物	心疾患	脳血管疾患	循環系のその他の疾患	肺炎及び気管支炎
63年	心疾患	悪性新生物	脳血管疾患	循環系のその他の疾患	肺炎及び気管支炎
平成元年	悪性新生物	心疾患	脳血管疾患	肺炎及び気管支炎	不慮の事故及び有害作用
2年	心疾患	悪性新生物	脳血管疾患	損傷及び中毒	肺炎及び気管支炎
3年	悪性新生物	心疾患	脳血管疾患	肺炎及び気管支炎	損傷及び中毒
4年	心疾患	悪性新生物	脳血管疾患	肺炎及び気管支炎	不慮の事故及び有害作用
5年	心疾患	悪性新生物	脳血管疾患	肺炎及び気管支炎	肺炎及び気管支炎
6年	心疾患	悪性新生物	脳血管疾患	肺炎及び気管支炎	不慮の事故及び有害作用
7年	悪性新生物	脳血管疾患	心疾患	肺炎及び気管支炎	不慮の事故及び有害作用
8年	悪性新生物	脳血管疾患	心疾患	肺炎及び気管支炎	不慮の事故及び有害作用
9年	悪性新生物	脳血管疾患	心疾患	肺炎	不慮の事故
10年	悪性新生物	脳血管疾患	心疾患	肺炎	不慮の事故
11年	悪性新生物	心疾患	脳血管疾患	肺炎	不慮の事故
12年	悪性新生物	心疾患	脳血管疾患	肺炎	不慮の事故
13年	悪性新生物	心疾患	肺炎	脳血管疾患	不慮の事故
14年	悪性新生物	心疾患	肺炎	脳血管疾患	自殺
15年	悪性新生物	心疾患	肺炎	脳血管疾患	不慮の事故
16年	悪性新生物	心疾患	肺炎	脳血管疾患	不慮の事故
17年	悪性新生物	心疾患	脳血管疾患	肺炎	不慮の事故
18年	悪性新生物	心疾患	脳血管疾患	肺炎	不慮の事故
19年	悪性新生物	心疾患	肺炎	脳血管疾患	不慮の事故
20年	悪性新生物	心疾患	脳血管疾患	肺炎	不慮の事故
21年	悪性新生物	心疾患	脳血管疾患	肺炎	老衰
22年	悪性新生物	心疾患	脳血管疾患	肺炎	腎不全
23年	悪性新生物	心疾患	肺炎	脳血管疾患	不慮の事故
24年	悪性新生物	心疾患	肺炎	脳血管疾患	老衰
25年	悪性新生物	心疾患	肺炎	脳血管疾患	老衰
26年	悪性新生物	心疾患	肺炎	脳血管疾患	老衰
27年	悪性新生物	心疾患	肺炎	脳血管疾患	老衰
28年	悪性新生物	心疾患	肺炎	脳血管疾患	老衰
29年	悪性新生物	心疾患	老衰	肺炎	脳血管疾患
30年	悪性新生物	心疾患	老衰	肺炎	脳血管疾患
令和元年	悪性新生物	心疾患	老衰	脳血管疾患	肺炎
2年	悪性新生物	心疾患	老衰	脳血管疾患	誤嚥性肺炎
3年	悪性新生物	心疾患	老衰	脳血管疾患	肺炎

※昭和43年より死因分類表改正

8 死亡数・性・年齢(5歳階級)死因分類

令和3年

総数	0歳	1歳	2歳	3歳	4歳	0~4歳	5~9歳	10~14歳	15~19歳	20~24歳	25~29歳	30~34歳	35~39歳	40~44歳	45~49歳	50~54歳	55~59歳	60~64歳	65~69歳	70~74歳	75~79歳	80~84歳	85~89歳	90~94歳	95~99歳	100歳~不詳	
																											総数
総数	682																										
1000 感染症及び寄生虫症	360																										
1100 腸管感染症	322																										
1200 結核	11																										
1201 呼吸器結核	7																										
1202 その他の結核	4																										
1300 敗血症	1																										
1400 ウイルス肝炎	1																										
1401 B型ウイルス肝炎	8																										
1402 C型ウイルス肝炎	4																										
1403 その他	4																										
1500 HIV病																											
1600 その他の感染症	2																										
	2																										

8000 耳及び乳様突起の疾患	総数																			不詳								
	0歳	1歳	2歳	3歳	4歳	0~4歳	5~9歳	10~14歳	15~19歳	20~24歳	25~29歳	30~34歳	35~39歳	40~44歳	45~49歳	50~54歳	55~59歳	60~64歳	65~69歳		70~74歳	75~79歳	80~84歳	85~89歳	90~94歳	95~99歳	100歳	
男	-	-	-	-	-	-	-	-	-	-	-	-	-	-	-	-	-	-	-	-	-	-	-	-	-	-	-	-
女	-	-	-	-	-	-	-	-	-	-	-	-	-	-	-	-	-	-	-	-	-	-	-	-	-	-	-	-
158	-	-	-	-	-	-	-	-	-	-	-	-	-	-	2	2	3	3	3	5	11	13	19	45	37	18	-	
76	-	-	-	-	-	-	-	-	-	-	-	-	-	-	-	2	3	2	4	7	7	6	23	17	5	-	-	
82	-	-	-	-	-	-	-	-	-	-	-	-	-	-	2	-	1	1	1	4	6	13	22	20	13	-	-	
9100 高血圧性疾患	-	-	-	-	-	-	-	-	-	-	-	-	-	-	-	-	-	-	-	-	-	-	-	-	-	-	-	-
男	-	-	-	-	-	-	-	-	-	-	-	-	-	-	-	-	-	-	-	-	-	-	-	-	-	-	-	-
女	-	-	-	-	-	-	-	-	-	-	-	-	-	-	-	-	-	-	-	-	-	-	-	-	-	-	-	-
9101 高血圧性心疾患	-	-	-	-	-	-	-	-	-	-	-	-	-	-	-	-	-	-	-	-	-	-	-	-	-	-	-	-
男	-	-	-	-	-	-	-	-	-	-	-	-	-	-	-	-	-	-	-	-	-	-	-	-	-	-	-	-
女	-	-	-	-	-	-	-	-	-	-	-	-	-	-	-	-	-	-	-	-	-	-	-	-	-	-	-	-
9102 その他	-	-	-	-	-	-	-	-	-	-	-	-	-	-	-	-	-	-	-	-	-	-	-	-	-	-	-	-
男	-	-	-	-	-	-	-	-	-	-	-	-	-	-	-	-	-	-	-	-	-	-	-	-	-	-	-	-
女	-	-	-	-	-	-	-	-	-	-	-	-	-	-	-	-	-	-	-	-	-	-	-	-	-	-	-	-
9200 心疾患（高血圧性除く）	107	-	-	-	-	-	-	-	-	-	-	-	-	-	-	1	3	2	4	8	9	10	33	25	12	-	-	
男	59	-	-	-	-	-	-	-	-	-	-	-	-	-	-	-	3	2	3	7	5	4	19	14	2	-	-	
女	48	-	-	-	-	-	-	-	-	-	-	-	-	-	1	-	-	1	1	1	4	6	14	11	10	-	-	
9201 慢性リウマチ性心疾患	-	-	-	-	-	-	-	-	-	-	-	-	-	-	-	-	-	-	-	-	-	-	-	-	-	-	-	-
男	-	-	-	-	-	-	-	-	-	-	-	-	-	-	-	-	-	-	-	-	-	-	-	-	-	-	-	-
女	-	-	-	-	-	-	-	-	-	-	-	-	-	-	-	-	-	-	-	-	-	-	-	-	-	-	-	-
9202 急性心筋梗塞	26	-	-	-	-	-	-	-	-	-	-	-	-	-	-	-	3	1	2	3	2	3	6	6	-	-	-	
男	15	-	-	-	-	-	-	-	-	-	-	-	-	-	-	-	3	1	1	2	2	1	5	-	-	-	-	
女	11	-	-	-	-	-	-	-	-	-	-	-	-	-	-	-	-	-	1	1	1	2	1	6	-	-	-	
9203 その他の虚血性心疾患	22	-	-	-	-	-	-	-	-	-	-	-	-	-	-	-	-	-	-	2	5	2	-	7	4	2	-	
男	17	-	-	-	-	-	-	-	-	-	-	-	-	-	-	-	-	-	-	2	5	1	-	5	4	-	-	
女	5	-	-	-	-	-	-	-	-	-	-	-	-	-	-	-	-	-	-	-	-	1	-	2	-	2	-	
9204 慢性非リウマチ性心内膜疾患	5	-	-	-	-	-	-	-	-	-	-	-	-	-	-	-	-	-	-	-	-	-	3	-	1	1	-	
男	2	-	-	-	-	-	-	-	-	-	-	-	-	-	-	-	-	-	-	-	-	-	1	-	1	-	-	
女	3	-	-	-	-	-	-	-	-	-	-	-	-	-	-	-	-	-	-	-	-	2	-	-	-	1	-	
9205 心筋症	5	-	-	-	-	-	-	-	-	-	-	-	-	-	-	-	-	-	-	-	-	-	-	2	1	-	-	
男	4	-	-	-	-	-	-	-	-	-	-	-	-	-	-	-	-	-	-	-	-	-	-	2	1	-	-	
女	1	-	-	-	-	-	-	-	-	-	-	-	-	-	-	-	-	-	-	-	-	-	-	-	-	-	-	
9206 不整脈及び伝導障害	15	-	-	-	-	-	-	-	-	-	-	-	-	-	-	-	-	-	-	-	-	-	2	1	5	6	1	-
男	7	-	-	-	-	-	-	-	-	-	-	-	-	-	-	-	-	-	-	-	-	-	1	1	1	3	1	-
女	8	-	-	-	-	-	-	-	-	-	-	-	-	-	-	-	-	-	-	-	-	-	1	4	3	1	-	-
9207 心不全	30	-	-	-	-	-	-	-	-	-	-	-	-	-	-	-	-	-	-	-	-	-	2	11	7	8	-	-
男	13	-	-	-	-	-	-	-	-	-	-	-	-	-	-	-	-	-	-	-	-	-	1	5	5	1	-	-
女	17	-	-	-	-	-	-	-	-	-	-	-	-	-	-	-	-	-	-	-	-	-	1	6	2	7	-	-
9208 その他の心疾患	4	-	-	-	-	-	-	-	-	-	-	-	-	-	-	-	-	-	-	-	-	-	1	1	2	-	-	-
男	1	-	-	-	-	-	-	-	-	-	-	-	-	-	-	-	-	-	-	-	-	-	-	1	-	-	-	-
女	3	-	-	-	-	-	-	-	-	-	-	-	-	-	-	-	-	-	-	-	-	-	1	1	-	-	-	-

総数	0歳	1歳	2歳	3歳	4歳	0~4歳	5~9歳	10~14歳	15~19歳	20~24歳	25~29歳	30~34歳	35~39歳	40~44歳	45~49歳	50~54歳	55~59歳	60~64歳	65~69歳	70~74歳	75~79歳	80~84歳	85~89歳	90~94歳	95~99歳	100歳~不詳	
																											9300
43	-	-	-	-	-	-	-	-	-	-	-	-	-	-	-	-	2	-	1	1	1	3	9	10	10	6	-
17	-	-	-	-	-	-	-	-	-	-	-	-	-	-	-	-	2	-	-	1	-	2	2	4	3	3	-
26	-	-	-	-	-	-	-	-	-	-	-	-	-	-	-	-	-	-	1	-	1	1	7	6	7	3	-
3	-	-	-	-	-	-	-	-	-	-	-	-	-	-	-	-	-	-	1	-	1	-	-	1	-	-	-
3	-	-	-	-	-	-	-	-	-	-	-	-	-	-	-	-	-	-	1	-	1	-	-	1	-	-	-
13	-	-	-	-	-	-	-	-	-	-	-	-	-	-	-	-	2	-	-	-	-	3	4	2	2	-	-
6	-	-	-	-	-	-	-	-	-	-	-	-	-	-	-	2	-	-	-	-	-	2	1	1	-	-	-
7	-	-	-	-	-	-	-	-	-	-	-	-	-	-	-	-	-	-	-	-	-	1	3	1	2	-	-
26	-	-	-	-	-	-	-	-	-	-	-	-	-	-	-	-	-	-	-	1	-	4	7	8	6	-	-
11	-	-	-	-	-	-	-	-	-	-	-	-	-	-	-	-	-	-	-	1	-	1	3	3	3	-	-
15	-	-	-	-	-	-	-	-	-	-	-	-	-	-	-	-	-	-	-	-	-	3	4	5	3	-	-
1	-	-	-	-	-	-	-	-	-	-	-	-	-	-	-	-	-	-	-	-	-	1	-	-	-	-	-
1	-	-	-	-	-	-	-	-	-	-	-	-	-	-	-	-	-	-	-	-	-	-	1	-	-	-	-
6	-	-	-	-	-	-	-	-	-	-	-	-	-	-	-	1	-	-	-	-	2	1	-	2	-	-	-
-	-	-	-	-	-	-	-	-	-	-	-	-	-	-	-	-	-	-	-	-	-	-	-	-	-	-	-
6	-	-	-	-	-	-	-	-	-	-	-	-	-	-	-	1	-	-	-	-	2	1	-	2	-	-	-
2	-	-	-	-	-	-	-	-	-	-	-	-	-	-	-	-	-	-	-	-	-	-	-	2	-	-	-
2	-	-	-	-	-	-	-	-	-	-	-	-	-	-	-	-	-	-	-	-	-	-	-	-	2	-	-
90	-	-	-	-	-	-	-	-	-	-	-	-	-	-	-	-	1	1	2	2	5	3	13	25	26	9	3
58	-	-	-	-	-	-	-	-	-	-	-	-	-	-	-	-	1	1	2	2	5	2	8	17	14	6	-
32	-	-	-	-	-	-	-	-	-	-	-	-	-	-	-	-	-	-	-	-	-	1	5	8	12	3	3
-	-	-	-	-	-	-	-	-	-	-	-	-	-	-	-	-	-	-	-	-	-	-	-	-	-	-	-
-	-	-	-	-	-	-	-	-	-	-	-	-	-	-	-	-	-	-	-	-	-	-	-	-	-	-	-
-	-	-	-	-	-	-	-	-	-	-	-	-	-	-	-	-	-	-	-	-	-	-	-	-	-	-	-
35	-	-	-	-	-	-	-	-	-	-	-	-	-	-	-	-	1	1	1	1	2	2	3	8	11	6	2
23	-	-	-	-	-	-	-	-	-	-	-	-	-	-	-	-	1	1	1	-	2	-	1	6	7	4	-
12	-	-	-	-	-	-	-	-	-	-	-	-	-	-	-	-	-	-	-	-	-	2	2	4	2	2	-
-	-	-	-	-	-	-	-	-	-	-	-	-	-	-	-	-	-	-	-	-	-	-	-	-	-	-	-
-	-	-	-	-	-	-	-	-	-	-	-	-	-	-	-	-	-	-	-	-	-	-	-	-	-	-	-
-	-	-	-	-	-	-	-	-	-	-	-	-	-	-	-	-	-	-	-	-	-	-	-	-	-	-	-
11	-	-	-	-	-	-	-	-	-	-	-	-	-	-	-	-	-	-	-	1	1	-	1	5	2	1	-
10	-	-	-	-	-	-	-	-	-	-	-	-	-	-	-	-	-	-	-	1	1	-	1	5	1	1	-
1	-	-	-	-	-	-	-	-	-	-	-	-	-	-	-	-	-	-	-	-	-	-	-	-	1	-	-
-	-	-	-	-	-	-	-	-	-	-	-	-	-	-	-	-	-	-	-	-	-	-	-	-	-	-	-
-	-	-	-	-	-	-	-	-	-	-	-	-	-	-	-	-	-	-	-	-	-	-	-	-	-	-	-
44	-	-	-	-	-	-	-	-	-	-	-	-	-	-	-	-	-	-	1	1	2	3	9	12	13	2	1
25	-	-	-	-	-	-	-	-	-	-	-	-	-	-	-	-	-	-	-	1	2	2	6	6	6	1	-
19	-	-	-	-	-	-	-	-	-	-	-	-	-	-	-	-	-	-	-	-	-	1	3	6	7	1	-

総数	0歳	1歳	2歳	3歳	4歳	0~4歳	5~9歳	10~14歳	15~19歳	20~24歳	25~29歳	30~34歳	35~39歳	40~44歳	45~49歳	50~54歳	55~59歳	60~64歳	65~69歳	70~74歳	75~79歳	80~84歳	85~89歳	90~94歳	95~99歳	100歳~不詳	
																											10601
29	-	-	-	-	-	-	-	-	-	-	-	-	-	-	-	-	-	-	-	-	2	3	3	8	10	2	1
17	-	-	-	-	-	-	-	-	-	-	-	-	-	-	-	-	-	-	-	-	2	2	3	4	5	1	-
12	-	-	-	-	-	-	-	-	-	-	-	-	-	-	-	-	-	-	-	-	-	1	4	5	1	1	-
6	-	-	-	-	-	-	-	-	-	-	-	-	-	-	-	-	-	-	-	-	-	5	1	-	-	-	-
4	-	-	-	-	-	-	-	-	-	-	-	-	-	-	-	-	-	-	-	-	-	3	1	-	-	-	-
2	-	-	-	-	-	-	-	-	-	-	-	-	-	-	-	-	-	-	-	-	-	2	-	-	-	-	-
9	-	-	-	-	-	-	-	-	-	-	-	-	-	-	-	-	-	-	1	1	-	1	3	3	-	-	-
4	-	-	-	-	-	-	-	-	-	-	-	-	-	-	-	-	-	-	1	1	-	1	1	1	-	-	-
5	-	-	-	-	-	-	-	-	-	-	-	-	-	-	-	-	-	-	-	-	-	1	2	2	-	-	-
36	-	-	-	-	-	-	-	-	-	-	-	-	1	1	1	2	2	4	4	8	5	6	-	-	-	-	-
24	-	-	-	-	-	-	-	-	-	-	-	-	1	1	2	1	3	4	5	1	-	-	-	-	-	-	-
12	-	-	-	-	-	-	-	-	-	-	-	-	1	1	1	1	4	-	-	-	-	4	-	-	-	-	-
3	-	-	-	-	-	-	-	-	-	-	-	-	-	-	-	-	-	-	-	-	2	-	-	-	1	-	-
1	-	-	-	-	-	-	-	-	-	-	-	-	-	-	-	-	-	-	-	-	1	-	-	-	-	-	-
2	-	-	-	-	-	-	-	-	-	-	-	-	-	-	-	-	-	-	-	-	1	-	-	-	1	-	-
3	-	-	-	-	-	-	-	-	-	-	-	-	-	-	-	-	-	-	-	-	-	2	1	-	-	-	-
2	-	-	-	-	-	-	-	-	-	-	-	-	-	-	-	-	-	-	-	-	-	2	-	-	-	-	-
1	-	-	-	-	-	-	-	-	-	-	-	-	-	-	-	-	-	-	-	-	-	-	1	-	-	-	-
12	-	-	-	-	-	-	-	-	-	-	-	-	1	1	1	2	1	1	2	3	1	-	-	-	-	-	-
12	-	-	-	-	-	-	-	-	-	-	-	-	1	1	1	2	1	1	2	3	1	-	-	-	-	-	-
-	-	-	-	-	-	-	-	-	-	-	-	-	-	-	-	-	-	-	-	-	-	-	-	-	-	-	-
7	-	-	-	-	-	-	-	-	-	-	-	-	-	-	-	-	1	1	1	1	1	-	2	2	-	-	-
7	-	-	-	-	-	-	-	-	-	-	-	-	-	-	-	-	1	1	1	1	1	-	2	2	-	-	-
-	-	-	-	-	-	-	-	-	-	-	-	-	-	-	-	-	-	-	-	-	-	-	-	-	-	-	-
5	-	-	-	-	-	-	-	-	-	-	-	-	1	1	1	-	-	-	-	-	-	-	1	1	-	-	-
5	-	-	-	-	-	-	-	-	-	-	-	-	1	1	1	-	-	-	-	-	-	-	1	1	-	-	-
-	-	-	-	-	-	-	-	-	-	-	-	-	-	-	-	-	-	-	-	-	-	-	-	-	-	-	-
18	-	-	-	-	-	-	-	-	-	-	-	-	-	-	-	-	-	-	1	1	2	2	4	4	5	-	-
9	-	-	-	-	-	-	-	-	-	-	-	-	-	-	-	-	-	-	-	-	1	1	1	4	1	-	-
9	-	-	-	-	-	-	-	-	-	-	-	-	-	-	-	-	-	-	-	-	1	1	3	4	-	-	-
1	-	-	-	-	-	-	-	-	-	-	-	-	-	-	-	-	-	-	-	-	-	-	-	1	-	-	-
-	-	-	-	-	-	-	-	-	-	-	-	-	-	-	-	-	-	-	-	-	-	-	-	-	-	-	-
1	-	-	-	-	-	-	-	-	-	-	-	-	-	-	-	-	-	-	-	-	-	-	-	1	-	-	-
7	-	-	-	-	-	-	-	-	-	-	-	-	-	-	-	-	-	-	2	1	-	3	1	-	-	-	-
3	-	-	-	-	-	-	-	-	-	-	-	-	-	-	-	-	-	-	2	1	-	-	-	-	-	-	-
4	-	-	-	-	-	-	-	-	-	-	-	-	-	-	-	-	-	-	-	-	-	3	1	-	-	-	-
28	-	-	-	-	-	-	-	-	-	-	-	-	-	-	-	-	-	-	1	2	3	3	6	10	2	1	-
13	-	-	-	-	-	-	-	-	-	-	-	-	-	-	-	-	-	-	-	-	1	2	3	3	1	-	-
15	-	-	-	-	-	-	-	-	-	-	-	-	-	-	-	-	-	-	1	1	1	1	3	7	1	1	-
3	-	-	-	-	-	-	-	-	-	-	-	-	-	-	-	-	-	-	1	1	-	-	2	-	-	-	-
1	-	-	-	-	-	-	-	-	-	-	-	-	-	-	-	-	-	-	-	-	1	-	-	1	-	-	-
2	-	-	-	-	-	-	-	-	-	-	-	-	-	-	-	-	-	-	-	-	1	-	-	1	-	-	-

	総数																			不詳							
	0歳	1歳	2歳	3歳	4歳	0~4歳	5~9歳	10~14歳	15~19歳	20~24歳	25~29歳	30~34歳	35~39歳	40~44歳	45~49歳	50~54歳	55~59歳	60~64歳	65~69歳		70~74歳	75~79歳	80~84歳	85~89歳	90~94歳	95~99歳	100歳~
14200 腎不全	17	-	-	-	-	-	-	-	-	-	-	-	-	-	-	-	-	-	-	1	1	2	4	6	2	1	
男女	8	-	-	-	-	-	-	-	-	-	-	-	-	-	-	-	-	-	-	1	1	2	3	1	1	1	
14201 急性腎不全	9	-	-	-	-	-	-	-	-	-	-	-	-	-	-	-	-	-	-	1	1	-	1	5	1	1	
男女	1	-	-	-	-	-	-	-	-	-	-	-	-	-	-	-	-	-	-	-	-	-	-	-	-	-	
14202 慢性腎不全	1	-	-	-	-	-	-	-	-	-	-	-	-	-	-	-	-	-	-	-	-	-	-	-	-	-	
男女	12	-	-	-	-	-	-	-	-	-	-	-	-	-	-	-	-	-	-	1	1	1	2	5	2	1	
14203 詳細不明の腎不全	6	-	-	-	-	-	-	-	-	-	-	-	-	-	-	-	-	-	-	1	1	1	2	1	1	-	
男女	6	-	-	-	-	-	-	-	-	-	-	-	-	-	-	-	-	-	-	-	-	-	-	4	1	1	
14300 その他	4	-	-	-	-	-	-	-	-	-	-	-	-	-	-	-	-	-	-	-	-	1	2	1	-	-	
男女	2	-	-	-	-	-	-	-	-	-	-	-	-	-	-	-	-	-	-	-	-	1	1	-	-	-	
15000 妊娠、分娩及び産じょく	2	-	-	-	-	-	-	-	-	-	-	-	-	-	-	-	-	-	-	-	-	-	1	1	-	-	
男女	2	-	-	-	-	-	-	-	-	-	-	-	-	-	-	-	-	-	-	-	-	-	1	1	-	-	
16000 周産期に発生した病態	8	-	-	-	-	-	-	-	-	-	-	-	-	-	-	-	-	-	-	1	2	1	2	2	-	-	
男女	4	-	-	-	-	-	-	-	-	-	-	-	-	-	-	-	-	-	-	-	2	1	-	1	-	-	
16100 妊娠期間に関連する障害	4	-	-	-	-	-	-	-	-	-	-	-	-	-	-	-	-	-	-	1	-	-	2	1	-	-	
男女	-	-	-	-	-	-	-	-	-	-	-	-	-	-	-	-	-	-	-	-	-	-	-	-	-	-	
16200 出産外傷	-	-	-	-	-	-	-	-	-	-	-	-	-	-	-	-	-	-	-	-	-	-	-	-	-	-	
男女	-	-	-	-	-	-	-	-	-	-	-	-	-	-	-	-	-	-	-	-	-	-	-	-	-	-	
16300 周産期に特異的な呼吸障害	-	-	-	-	-	-	-	-	-	-	-	-	-	-	-	-	-	-	-	-	-	-	-	-	-	-	
男女	-	-	-	-	-	-	-	-	-	-	-	-	-	-	-	-	-	-	-	-	-	-	-	-	-	-	
16400 周産期に特異的な感染症	-	-	-	-	-	-	-	-	-	-	-	-	-	-	-	-	-	-	-	-	-	-	-	-	-	-	
男女	-	-	-	-	-	-	-	-	-	-	-	-	-	-	-	-	-	-	-	-	-	-	-	-	-	-	
16500 出血性障害及び血液障害	-	-	-	-	-	-	-	-	-	-	-	-	-	-	-	-	-	-	-	-	-	-	-	-	-	-	
男女	-	-	-	-	-	-	-	-	-	-	-	-	-	-	-	-	-	-	-	-	-	-	-	-	-	-	
16600 その他の発生した病態	-	-	-	-	-	-	-	-	-	-	-	-	-	-	-	-	-	-	-	-	-	-	-	-	-	-	
男女	-	-	-	-	-	-	-	-	-	-	-	-	-	-	-	-	-	-	-	-	-	-	-	-	-	-	
17000 先天奇形及び染色体異常	-	-	-	-	-	-	-	-	-	-	-	-	-	-	-	-	-	-	-	-	-	-	-	-	-	-	
男女	-	-	-	-	-	-	-	-	-	-	-	-	-	-	-	-	-	-	-	-	-	-	-	-	-	-	

	総数																										
	0歳	1歳	2歳	3歳	4歳	0~4歳	5~9歳	10~14歳	15~19歳	20~24歳	25~29歳	30~34歳	35~39歳	40~44歳	45~49歳	50~54歳	55~59歳	60~64歳	65~69歳	70~74歳	75~79歳	80~84歳	85~89歳	90~94歳	95~99歳	100歳~	不詳
20102 転倒・転落	5	-	-	-	-	-	-	-	-	-	-	-	-	-	-	-	-	-	-	-	-	-	-	4	1	-	-
	男	-	-	-	-	-	-	-	-	-	-	-	-	-	-	-	-	-	-	-	-	-	-	3	1	-	-
	女	4	-	-	-	-	-	-	-	-	-	-	-	-	-	-	-	-	-	-	-	-	1	-	-	-	-
20103 不慮の溺死及び溺水	3	-	-	-	-	-	-	-	-	-	-	-	-	-	-	-	-	-	-	-	-	1	1	1	-	-	-
	男	1	-	-	-	-	-	-	-	-	-	-	-	-	-	-	-	-	-	-	-	-	1	-	-	-	-
	女	2	-	-	-	-	-	-	-	-	-	-	-	-	-	-	-	-	-	-	-	-	-	1	1	-	-
20104 不慮の窒息	7	-	-	-	-	-	-	-	-	-	-	-	-	-	-	-	-	-	2	2	-	-	2	1	1	1	-
	男	3	-	-	-	-	-	-	-	-	-	-	-	-	-	-	-	-	-	2	2	-	-	1	-	-	-
	女	4	-	-	-	-	-	-	-	-	-	-	-	-	-	-	-	-	-	-	-	-	2	1	1	1	-
20105 煙、火及び火炎への曝露	-	-	-	-	-	-	-	-	-	-	-	-	-	-	-	-	-	-	-	-	-	-	-	-	-	-	-
	男	-	-	-	-	-	-	-	-	-	-	-	-	-	-	-	-	-	-	-	-	-	-	-	-	-	-
	女	-	-	-	-	-	-	-	-	-	-	-	-	-	-	-	-	-	-	-	-	-	-	-	-	-	-
20106 有害物質による中毒	-	-	-	-	-	-	-	-	-	-	-	-	-	-	-	-	-	-	-	-	-	-	-	-	-	-	-
	男	-	-	-	-	-	-	-	-	-	-	-	-	-	-	-	-	-	-	-	-	-	-	-	-	-	-
	女	-	-	-	-	-	-	-	-	-	-	-	-	-	-	-	-	-	-	-	-	-	-	-	-	-	-
20107 その他の不慮の事故	3	-	-	-	-	-	-	-	-	-	-	-	-	-	-	-	-	-	-	-	-	-	-	-	-	-	-
	男	3	-	-	-	-	-	-	-	-	-	-	-	-	-	-	-	-	-	-	-	-	-	-	-	-	-
	女	-	-	-	-	-	-	-	-	-	-	-	-	-	-	-	-	-	-	-	-	-	-	-	-	-	-
20200 自殺	10	-	-	-	-	-	-	-	1	1	1	1	1	1	1	2	2	2	2	2	1	1	1	1	1	1	1
	男	6	-	-	-	-	-	-	1	1	1	1	1	1	1	1	1	1	1	1	1	1	1	1	1	1	1
	女	4	-	-	-	-	-	-	-	-	-	-	-	-	-	-	-	-	-	-	-	-	-	-	-	-	-
20300 他殺	-	-	-	-	-	-	-	-	-	-	-	-	-	-	-	-	-	-	-	-	-	-	-	-	-	-	-
	男	-	-	-	-	-	-	-	-	-	-	-	-	-	-	-	-	-	-	-	-	-	-	-	-	-	-
	女	-	-	-	-	-	-	-	-	-	-	-	-	-	-	-	-	-	-	-	-	-	-	-	-	-	-
20400 その他の外因	4	-	-	-	-	-	-	-	1	1	1	1	1	1	2	2	2	2	2	1	1	1	1	1	1	1	1
	男	3	-	-	-	-	-	-	-	-	-	-	-	-	-	-	-	-	-	-	-	-	-	-	-	-	-
	女	1	-	-	-	-	-	-	1	1	1	1	1	1	2	2	2	2	1	1	1	1	1	1	1	1	1
22000 特殊目的用コード	1	-	-	-	-	-	-	-	-	-	-	-	-	-	-	-	-	-	-	-	-	-	-	-	-	-	-
	男	1	-	-	-	-	-	-	-	-	-	-	-	-	-	-	-	-	-	-	-	-	-	-	-	-	-
	女	-	-	-	-	-	-	-	-	-	-	-	-	-	-	-	-	-	-	-	-	-	-	-	-	-	-
22100 重症急性性呼吸器症候群	-	-	-	-	-	-	-	-	-	-	-	-	-	-	-	-	-	-	-	-	-	-	-	-	-	-	-
	男	-	-	-	-	-	-	-	-	-	-	-	-	-	-	-	-	-	-	-	-	-	-	-	-	-	-
	女	-	-	-	-	-	-	-	-	-	-	-	-	-	-	-	-	-	-	-	-	-	-	-	-	-	-

9 死因順位別死亡数(年齢調整死亡率)

令和3年

管内順位		1位	2位	3位	4位	5位	6位	7位	8位	9位	10位	
	死亡者総数	悪性新生物	心疾患	老衰	脳血管疾患	肺炎	誤嚥性肺炎	不慮の事故	腎不全	肝疾患	慢性閉塞性肺疾患	
滋賀県	死亡数	13,674	3,571	2,099	1,486	905	573	552	430	288	158	172
	死亡率	970.4	253.4	149.0	105.5	64.2	40.7	42.4	30.5	20.4	11.2	12.2
	年齢調整死亡率	913.7	250.0	138.5	90.2	60.5	37.7	35.8	29.1	18.8	11.4	11.5
高島市	死亡数	682	168	107	93	43	35	29	18	17	12	11
	死亡率	1,489.4	366.9	233.7	203.1	93.9	76.4	63.3	39.3	37.1	26.2	24.0
	年齢調整死亡率	947.3	258.6	145.6	103.6	58.6	44.4	36.8	23.8	20.8	22.3	14.6

(滋賀県人口:1409,157人 高島市人口:45,789人)

※1 死因について、分類名が「その他の〇〇」と呼称するものについては、順位に含みません。

※2 死亡率(人口10万人対) 年齢調整死亡率(人口10万人対)

☆ 「年齢調整死亡率」とは、死亡率から年齢構成の違いという要因を取り除くために取られる方法のひとつで、比較しようとする各地域(年次)の人口と年齢構成を一定の基準人口(平成27年モデル人口)にそろえた場合を仮定して計算した死亡率です。

10 死亡数(性・死亡の場所別)

(1)全体(施設内+施設外) (単位:人)

	総数	男	女
滋賀県	13,674	6,915	6,759
高島市	682	360	322

(2)施設内 (単位:人)

	総数			病院			診療所			介護老人保健施設		
	総数	男	女	総数	男	女	総数	男	女	総数	男	女
滋賀県	10,968	5,481	5,487	9,305	5,051	4,254	17	7	10	465	154	311
高島市	552	281	271	472	256	216	-	-	-	31	14	17

	助産所			老人ホーム		
	総数	男	女	総数	男	女
滋賀県	-	-	-	1,181	269	912
高島市	-	-	-	49	11	38

(3)施設外

	総数			自宅			その他		
	総数	男	女	総数	男	女	総数	男	女
滋賀県	2,706	1,434	1,272	2,463	1,284	1,179	243	150	93
高島市	130	79	51	118	69	49	12	10	2

11 乳児死亡(性・日月齢別)

令和3年 (単位:人)

	総数			1週未満			4週未満		
	計	男	女	計	男	女	計	男	女
滋賀県	16	13	3	4	2	2	6	4	2
高島市	-	-	-	-	-	-	-	-	-

12 死産(性・妊娠期間別)

令和3年 (単位:人)

	満37週未満				満37週～41週				満42週以上			
	総数	男	女	不詳	総数	男	女	不詳	総数	男	女	不詳
滋賀県	168	78	34	56	5	2	3	-	-	-	-	-
高島市	8	6	1	1	1	-	1	-	-	-	-	-

13 合計特殊出生率の年次推移

	全国	滋賀県	高島市		全国	滋賀県	高島市
昭和50年	1.91	2.13	2.26	平成13年	1.33	1.46	1.55
昭和55年	1.75	1.96	1.96	平成14年	1.32	1.45	1.46
昭和60年	1.76	1.97	2.12	平成15年	1.29	1.41	1.43
昭和61年	1.72	1.93	2.13	平成16年	1.29	1.41	1.49
昭和62年	1.69	1.90	2.06	平成17年	1.26	1.39	1.42
昭和63年	1.66	1.85	1.99	平成18年	1.32	1.41	1.32
平成元年	1.57	1.74	1.77	平成19年	1.34	1.42	1.38
平成2年	1.54	1.75	1.80	平成20年	1.37	1.45	1.41
平成3年	1.53	1.68	1.74	平成21年	1.37	1.44	1.64
平成4年	1.50	1.66	1.87	平成22年	1.39	1.54	1.50
平成5年	1.46	1.58	1.73	平成23年	1.39	1.51	1.47
平成6年	1.50	1.67	1.74	平成24年	1.41	1.53	1.26
平成7年	1.42	1.58	1.68	平成25年	1.43	1.53	1.40
平成8年	1.43	1.58	1.59	平成26年	1.42	1.53	1.39
平成9年	1.39	1.52	1.62	平成27年	1.45	1.61	1.24
平成10年	1.38	1.52	1.61	平成28年	1.44	1.56	1.47
平成11年	1.34	1.50	1.60	平成29年	1.43	1.54	1.36
平成12年	1.36	1.53	1.64	平成30年	1.42	1.55	1.48
				令和元年	1.36	1.47	1.53
				令和2年	1.33	1.50	1.43
				令和3年	1.30	1.46	1.45

※全国および滋賀県については、令和3年厚生労働省人口動態統計(確定数)を参考にしています。

高島市については、令和3年10月1日現在滋賀県推計人口年報を用いて計算しています。

☆「合計特殊出生率」とは、15歳から49歳までの女性の年齢別出生率を合計したもので、1人の女子が仮にその年次の年齢別出生率で一生の間に生むとしたときの子どもの数を計算したものです。

第3 医療機関等の概要

1 病院関係従事者数

(令和3年度医療機関立入検査による)

	医師		歯科医師		薬剤師	保健師	助産師	看護師	准看護師	看護業務補助者	理学療法士	作業療法士	視能訓練士	言語聴覚士	義肢装具士	歯科衛生士	歯科技工士
	常勤	非常勤	常勤	非常勤													
圏域病院従事者数	46	16	2	0	15	-	10	239	31	64	56	23	1	6	-	4	-

	診療放射線技師	臨床検査技師	衛生検査技師	臨床工学技士	あん摩マッサージ指圧師	道復師	管理栄養士	栄養士	精神保健福祉士	社会福祉士	介護福祉士	保育士	その他の技術員	医療社会事業従事者	事務職員	その他の職員
圏域病院従事者数	15	16	-	-	10	-	11	-	-	6	6	7	-	-	69	12

※医師・歯科医師以外の従事者は常勤と・非常勤の常勤換算合計です。

2 医療施設の種別施設数・病床数

(R3年医療機関立ち入り検査・医療施設台帳による)

	病 院									
	施設数	病床数	病床数					精神	結核	感染症
			一般	療養		療養	介護			
圏域合計	3	410	306	100	-	-	-	-	4	
マキノ	1	120	60	60	-	-	-	-	-	
今津	1	80	40	40	-	-	-	-	-	
朽木	-	-	-	-	-	-	-	-	-	
安曇川	-	-	-	-	-	-	-	-	-	
高島	1	210	206	-	-	-	-	-	4	
新旭	-	-	-	-	-	-	-	-	-	

	一 般 診 療 所			歯科診療所
	施設数	有床施設数(再掲)	病床数	施設数
圏域合計	43	1	5	20
マキノ	5	-	-	2
今津	11	1	5	6
朽木	4	-	-	-
安曇川	10	-	-	6
高島	2	-	-	2
新旭	11	-	-	4

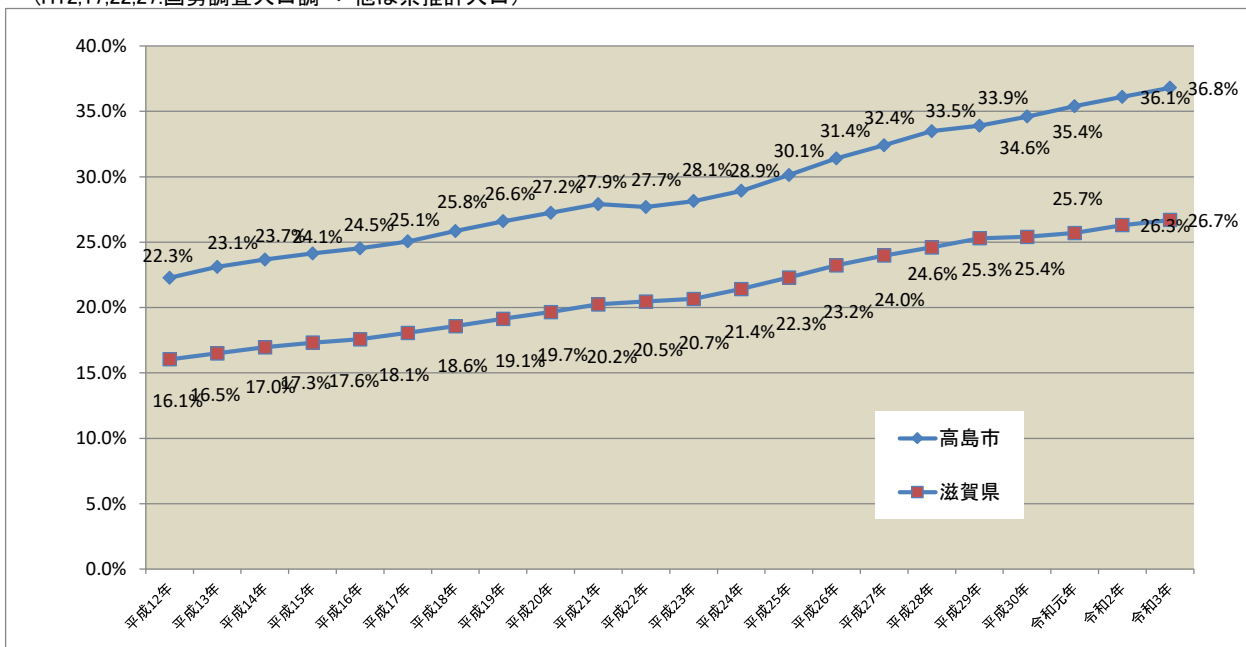
第4 高齢者福祉と介護保険

1 高齢化の状況

(各年10月1日現在)

年度	高 島 市			滋 賀 県		
	人 口	65歳以上人口	高齢化率	人 口	65歳以上人口	高齢化率
平成12年	55,451 人	12,354 人	22.3%	1,342,832 人	215,552 人	16.1%
平成13年	55,281 人	12,770 人	23.1%	1,352,361 人	223,179 人	16.5%
平成14年	55,449 人	13,124 人	23.7%	1,359,773 人	230,576 人	17.0%
平成15年	55,348 人	13,362 人	24.1%	1,366,415 人	236,647 人	17.3%
平成16年	55,214 人	13,542 人	24.5%	1,374,182 人	241,516 人	17.6%
平成17年	53,950 人	13,517 人	25.1%	1,380,361 人	249,418 人	18.1%
平成18年	53,530 人	13,835 人	25.8%	1,387,110 人	257,815 人	18.6%
平成19年	53,060 人	14,113 人	26.6%	1,394,809 人	266,910 人	19.1%
平成20年	52,571 人	14,320 人	27.2%	1,401,073 人	275,370 人	19.7%
平成21年	52,263 人	14,582 人	27.9%	1,402,132 人	283,822 人	20.2%
平成22年	52,486 人	14,528 人	27.7%	1,410,777 人	288,788 人	20.5%
平成23年	51,996 人	14,631 人	28.1%	1,414,398 人	292,106 人	20.7%
平成24年	51,450 人	14,879 人	28.9%	1,416,546 人	303,445 人	21.4%
平成25年	50,904 人	15,343 人	30.1%	1,416,952 人	315,925 人	22.3%
平成26年	50,400 人	15,825 人	31.4%	1,416,500 人	329,044 人	23.2%
平成27年	49,865 人	16,162 人	32.4%	1,415,373 人	339,318 人	24.0%
平成28年	49,168 人	16,468 人	33.5%	1,415,536 人	348,157 人	24.6%
平成29年	48,637 人	16,449 人	33.9%	1,412,956 人	353,629 人	25.3%
平成30年	47,930 人	16,565 人	34.6%	1,412,881 人	359,200 人	25.4%
平成31年	47,124 人	16,663 人	35.4%	1,413,959 人	363,488 人	25.7%
令和2年	46,528 人	16,783 人	36.1%	1,412,415 人	368,416 人	26.3%
令和3年	45,789 人	16,836 人	36.8%	1,409,157 人	372,092 人	26.7%

(H12,17,22,27:国勢調査人口調べ・他は県推計人口)



2 老人福祉施設の整備状況

(令和4年3月末日現在:施設・人)

施設の種類 及び定員	養護老人ホーム		特別養護老人ホーム			軽費老人ホーム (ケアハウス)		介護老人保健施設		老人福祉 センター
	施設数	定員	施設数	定員	短期 入所	施設数	定員	施設数	定員	
	1	60	9	359	85	1	20	2	160	2

3 要介護(要支援)認定者数(令和4年3月末現在)

(1) 第1号被保険者(65歳以上)

(単位:人)

	要支援1	要支援2	要介護1	要介護2	要介護3	要介護4	要介護5	計	1号被保険者数	要介護認定率
高島市	633	429	779	487	401	433	250	3,412	16,798	20.3%
滋賀県	8,349	8,656	14,689	12,022	9,634	8,012	5,204	66,566	374,478	17.8%

(2) 第2号被保険者(40歳以上65歳未満)

(単位:人)

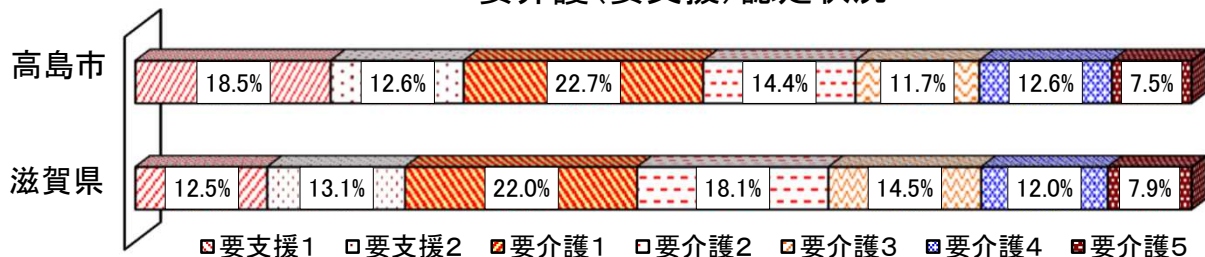
	要支援1	要支援2	要介護1	要介護2	要介護3	要介護4	要介護5	計
高島市	7	7	6	12	5	2	11	50
滋賀県	105	198	208	250	179	108	175	1,223

(3) 総数/認定割合

(単位:人)

	要支援1	要支援2	要介護1	要介護2	要介護3	要介護4	要介護5	計
高島市	640	436	785	499	406	435	261	3,462
	18.5%	12.6%	22.7%	14.4%	11.7%	12.6%	7.5%	100%
滋賀県	8,454	8,854	14,897	12,272	9,813	8,120	5,379	67,789
	12.5%	13.1%	22.0%	18.1%	14.5%	12.0%	7.9%	100%

要介護(要支援)認定状況



4 サービス利用状況(令和4年3月分)

(1) サービス利用者数

(単位:人)

	居宅介護(介護予防)	地域密着(介護予防)	施設サービス	全体延べ利用者数
高島市	419	103	246	768
滋賀県	10,142	2320	3,697	16,159

(2) 施設サービス利用者数/構成比

(単位:人)

	介護老人福祉施設	介護老人保健施設	介護療養型医療施設	介護医療院	総数
高島市	181 : 73.6%	43 : 17.5%	3 : 1.2%	19 : 7.7%	246 : 100%
滋賀県	2,703 : 73.1%	801 : 21.7%	28 : 0.8%	165 : 4.5%	3,697 : 100%

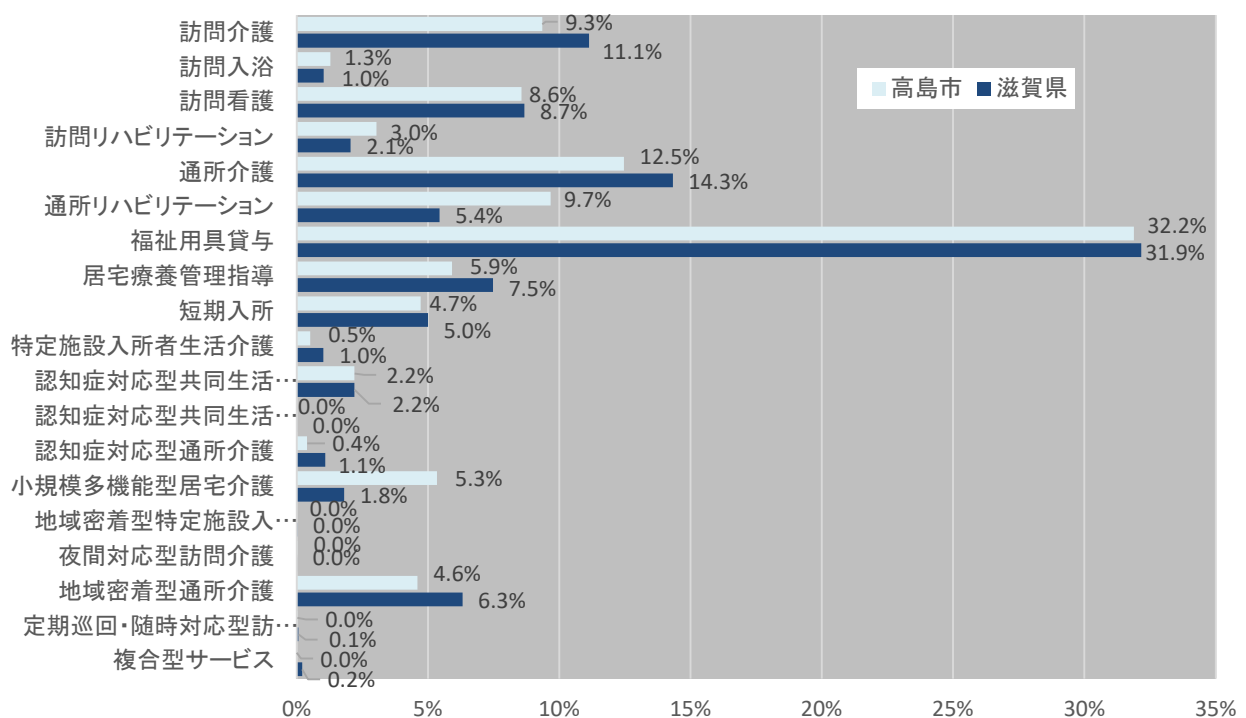
※同一月に複数施設でサービスを受けた場合、総数には1人と計上しているため、4施設の合計と総数は必ずしも一致しない。

(3)介護予防・居宅介護サービス利用状況(延べ利用者数)

(単位:人)

区 分	高 島 市			滋 賀 県		
	利用者数	構成比	利用率	利用者数	構成比	利用率
訪問介護	378	9.3%	9.3%	10,036	11.1%	11.1%
訪問入浴	52	1.3%	1.3%	921	1.0%	1.0%
訪問看護	346	8.6%	8.6%	7,811	8.7%	8.7%
訪問リハビリテーション	123	3.0%	3.0%	1,853	2.1%	2.1%
通所介護	504	12.5%	12.5%	12,910	14.3%	14.3%
通所リハビリテーション	391	9.7%	9.7%	4,905	5.4%	5.4%
福祉用具貸与	1,289	31.9%	31.9%	28,994	32.2%	32.2%
居宅療養管理指導	239	5.9%	5.9%	6,734	7.5%	7.5%
短期入所	191	4.7%	4.7%	4,504	5.0%	5.0%
特定施設入所者生活介護	21	0.5%	0.5%	915	1.0%	1.0%
認知症対応型共同生活介護	89	2.2%	2.2%	1,980	2.2%	2.2%
認知症対応型共同生活介護(短期利用型)	0	0.0%	0.0%	3	0.0%	0.0%
認知症対応型通所介護	16	0.4%	0.4%	974	1.1%	1.1%
小規模多機能型居宅介護	216	5.3%	5.3%	1,633	1.8%	1.8%
地域密着型特定施設入居者生活介護	0	0.0%	0.0%	18	0.0%	0.0%
夜間対応型訪問介護	1	0.0%	0.0%	8	0.0%	0.0%
地域密着型通所介護	186	4.6%	4.6%	5,689	6.3%	6.3%
定期巡回・随時対応型訪問介護看護	1	0.0%	0.0%	58	0.1%	0.1%
複合型サービス	0	0.0%	0.0%	186	0.2%	0.2%
計	4,043	100.0%		90,132	100.0%	
利用実人数	3,389			79,430		

介護予防・居宅介護サービス利用率



5 介護保険サービス事業所(令和4年3月末現在)

居宅(介護予防)サービス事業所

■訪問介護(ホームヘルプ)	
事業所名	所在地
在宅介護ファミリーケア堅田センター	安曇川町西万木189-3
ヘルパーステーション元気な仲間	新旭町針江291
高島市社会福祉協議会きらりマキノ	マキノ町新保1095
ヘルパーステーションじゃがいもの家	マキノ町浦345
こころいちばんホームヘルプサービス	今津町住吉2-11-2
社会福祉法人たかしま会訪問介護事業所	マキノ町西浜1415
高島市社会福祉協議会きらり高島	勝野680
高島市社会福祉協議会きらり新旭	新旭町北畑45-1
ヘルパーステーションひより	新旭町旭892-1
訪問介護事業所ハーブ	新旭町旭462

■訪問入浴介護

事業所名	所在地
アサヒサングリーン在宅介護センター高島	今津町今津2447-9
高島市社会福祉協議会きらり高島(休止中)	勝野680

■訪問看護

事業所名	所在地
マキノ病院訪問看護ステーション	マキノ町新保1097
あいりん訪問看護ステーション	今津町南新保167
高島市訪問看護ステーション	勝野680
夢の木訪問看護ステーション	勝野1638
Nアートくつき訪問看護ステーション	朽木宮前坊476
リハビリ訪問看護ステーションWalk	安曇川町西万木643-5
訪問看護ステーションLIFE 安曇川事業所	安曇川町西万木189-4
ナースステーションひより	新旭町旭1-7-1

■訪問リハビリテーション

事業所名	所在地
医療法人マキノ病院	マキノ町新保1097
一般財団法人近江愛隣園今津病院	今津町南新保87-1
高島市民病院	勝野1667
訪問リハビリテーショングリーンテラス	新旭町旭696

■通所介護(デイサービス)

事業所名	所在地
高島市社会福祉協議会きらりマキノ	マキノ町新保1095
高島市社会福祉協議会きらり今津	今津町上弘部438-2
高島市社会福祉協議会きらり今津北	今津町桂830-1
高島市社会福祉協議会きらり安曇川	安曇川町田中555
ふじの里デイサービスセンター	安曇川町下小川3220-1
あずみの郷通所介護事業所	安曇川町田中3741-1
デイサービスでのひらいつぱい	安曇川町西万木213
高島市社会福祉協議会きらり高島	勝野680
高島市社会福祉協議会きらり新旭	新旭町北畑45-1
通所介護事業所レインボー	新旭町薬園2603
デイサービスひより	新旭町旭892-1
ブルーミングケア新旭	新旭町旭1082

■通所リハビリテーション(デイケア)

事業所名	所在地
デイケアマキノ	マキノ町新保1097
介護老人保健施設 陽光の里	勝野1667-14
近江愛隣園 今津病院	今津町南新保87-1
デイケアさくら	新旭町太田888-1

■短期入所生活介護(ショートステイ)

事業所名	所在地
ショートステイせいふうそう	今津町南新保87-15
ショートステイさわのかけ	マキノ町沢1791-1
朽木特別養護老人ホームやまゆりの里ショートステイ	朽木市場656
地域密着型小規模特別養護老人ホームショートステイやまゆりの里	朽木市場656
特別養護老人ホームふじの里ショートステイ	安曇川町下小川3220-1
ニューサンライズ	新旭町薬園2603
桜美林シュール高島	新旭町北畑525-2
短期入所施設あっとほーむ萩	勝野1-2

■短期入所療養介護(ショートステイ)

事業所名	所在地
介護老人保健施設グリーンテラス	新旭町旭696
介護老人保健施設陽光の里	勝野1667-14

■特定施設入居者生活介護

事業所名	所在地
たかしま会特定施設入居者生活介護事業所	マキノ町西浜1415

■福祉用具貸与・特定福祉用具販売

事業所名	所在地
株式会社ヤサカ	今津町今津1970-1
株式会社ニッシン	安曇川町西万木651-3
さわいメディカル	安曇川町末広3-31
株式会社キョウプロ大津支店今津営業所	今津町北仰395-1

地域密着型(介護予防)サービス事業所

■小規模多機能型居宅介護	
事業所名	所在地
小規模多機能型居宅介護事業所 さわの風	マキノ町沢1791-1
小規模多機能型居宅介護事業所 陽だまり	今津町南新保1-18
ニチイケアセンター高島	勝野1725
えがお屋本舗宿鴨店	鴨2212
えがお屋本舗下古賀店	安曇川町下古賀1255
メディケアさくら	新旭町旭605-1
はびねすマキノ	マキノ町新保1097
元気な仲間 小規模多機能型居宅介護事業所	新旭町安井川148-4
えがお屋本舗上弘部店	今津町上弘部438-2
萩の浜荘小規模多機能型介護事業所	勝野1-79

■認知症対応型共同生活介護

事業所名	所在地
NPO法人びわの音・西近江 ねねの家	今津町名小路1-3-1
NPO法人びわの音・西近江 ねねの家2号館	今津町名小路1-5-2
NPO法人びわの音・西近江 ねねの家3号館	今津町桜町1-6-3
グループホーム くつろぎ	新旭町北畑183-1
グループホームはあとふるマキノ	マキノ町新保1095
グループホームBeスマイルあど川	安曇川町田中302
グループホームBeスマイル新旭	新旭町安井川11-12-1
ニチイケアセンター高島	勝野1725
グループホームはあとふる朽木	朽木市場593-1
グループホーム沖の白石	安曇川町北舟木1729-1

■認知症対応型通所介護

事業所名	所在地
高島市社会福祉協議会きらりマキノ	マキノ町新保1095
デイサービスセンターいまづ	今津町弘川1533-1
あっとほーむ萩	勝野1-2

■地域密着型通所介護(デイサービス)

デイサービスセンターじゃがいもの家	マキノ町浦345
朽木デイサービスセンター	朽木市場656
リハビリデイサービスほたる	鴨川平3-4-9
デイサービス「より愛」	新旭町針江291
いく歩デイサービス近江今津	今津町弘川1520-3
おうちの里マキノデイサービスセンター	マキノ町西浜748-2
リハビリデイサービスひまわり	安曇川町中央4-7-12
機能訓練デイサービスウオーク	勝野2245-9
デイサービスさくら	新旭町薬園1326-2
デイサービスひより遊庵	新旭町北畑2-2-18

居宅介護支援事業所

■居宅介護支援

事業所名	所在地
高島市社会福祉協議会きらりマキノ	マキノ町新保1095
じゃがいもの家	マキノ町浦345
あいりん居宅介護支援事業所	今津町南新保87-1
こころいちばん居宅介護支援センター	今津町住吉2-11-2
ケアプランセンター井口	今津町弘川1533-1
高島市社会福祉協議会きらり今津北	今津町桂830-1
ふじの里ケアプランセンター	安曇川町下小川3220-1
あずみの郷居宅介護支援事業所	安曇川町田中3741-1
高島市社会福祉協議会きらり高島	勝野680
高島市社会福祉協議会きらり新旭	新旭町北畑45-1
ケアプランさくら	新旭町旭605-1
新旭介護サービスセンター	新旭町薬園2603
ケアプラン元気な仲間	新旭町針江291
ケアプランひより	新旭町旭1-7-1
朽木居宅介護支援事業所	朽木市場656

施設サービス事業所

■介護老人福祉施設(特別養護老人ホーム)

施設名	所在地
特別養護老人ホーム清風荘	今津町南新保87-15
特別養護老人ホームやまゆりの里	朽木市場656
地域密着型小規模特別養護老人ホームやまゆりの里	朽木市場656
特別養護老人ホームふじの里	安曇川町下小川3220-1
特別養護老人ホームふじの里なごみの家	安曇川町下小川3220-1
介護老人福祉施設ニューサンライズ	新旭町薬園2603
さわの風	マキノ町沢1791-1
あっとほーむ萩	勝野1-2

■介護老人保健施設

施設名	所在地
介護老人保健施設グリーンテラス	新旭町旭696
介護老人保健施設陽光の里	勝野1667-14

第5 健康増進

1 栄養関係事業

(1) 健康づくりのための食環境整備事業

地域住民が健康づくりに取り組みやすい食環境整備を推進するため、当管内では、H23年2月より「野菜たっぷり店」の登録をすすめています。あわせて、健康づくり全般の推進のため創設された「しがの健康づくりサポーター」制度について普及・登録を行っています。

①野菜たっぷり店の登録状況

令和3年度末 27店舗

②健康づくりサポーターへの新登録

令和3年度登録数 64店舗

③住民および営業者への普及啓発

高島健康福祉事務所ホームページ、「湖西の健康福祉だより」への掲載

(2) 健康推進員育成指導事業

開催日	場 所	内 容	参加者数
令和3年11月26日	今津保健センター	(令和3年度健康推進員現任研修会) ①情報提供 「第四次食育推進基本計画の概要について」 高島健康福祉事務所 管理栄養士 ②講義 「楽しく活動するために ～コロナ禍での健康推進員活動を通して～」 滋賀県健康推進員団体連絡協議会 会長 山本 光代 氏	(健康推進員) 16 (市職員)

(3) 管理栄養士・栄養士指導事業

管理栄養士養成施設の学生について臨地実習（公衆栄養学）を実施

期 間	養成施設名	人 数
令和3年7月14日、15日	滋賀県立大学・龍谷大学	8

※7月14日は高島健康福祉事務所において講義、7月15日は湖西圏域管理栄養士・栄養士研修会をzoomにて見学

栄養士研修会・栄養業務検討会

開催日	場 所	内 容	参加者数
令和3年7月15日	ZOOM	①情報提供「高島市内の現状について」 高島市健康推進課 管理栄養士 ②講義「管理栄養士・栄養士に求められる連携 ～介護報酬改定を通して～」 滋賀県栄養士会会長 澤谷 久枝 氏 ③意見交換	病院、介護老人保健施設、老人福祉施設、障害者福祉施設、救護施設、高島市等に勤務する管理栄養士・栄養士 15
令和3年4月14日 令和3年6月9日 令和3年12月8日	高島健康福祉事務所	(地域活動栄養士と行政栄養士合同連絡会) ・高島市内での活動の打ち合わせ 等	(市職員) 2 (地域活動栄養士) 2 ～3

(4) 給食施設指導事業

健康増進法に基づき、管内給食施設に対して個別指導(立入検査および巡回指導)を実施しました。

給食施設数・個別指導

令和3年度

		管理栄養士のみの施設		管理栄養士・栄養士どちらもある施設			栄養士のみの施設		管理栄養士・栄養士どちらもない施設	調理師のいる施設		調理師のいない施設	個別指導	
		施設数	管理栄養士数	施設数	管理栄養士数	栄養士数	施設数	栄養士数		施設数	調理師数		栄養士あり	栄養士なし
指定施設	学校	0	0	0	0	0	0	0	0	0	0	0	0	0
	病院	0	0	0	0	0	0	0	0	0	0	0	0	0
	介護老人保健施設	0	0	0	0	0	0	0	0	0	0	0	0	0
	介護医療院	0	0	0	0	0	0	0	0	0	0	0	0	0
	老人福祉施設	0	0	0	0	0	0	0	0	0	0	0	0	0
	児童福祉施設	0	0	0	0	0	0	0	0	0	0	0	0	0
	社会福祉施設	0	0	0	0	0	0	0	0	0	0	0	0	0
	事業所	0	0	0	0	0	0	0	0	0	0	0	0	0
	寄宿舎	0	0	0	0	0	0	0	0	0	0	0	0	0
	矯正施設	0	0	0	0	0	0	0	0	0	0	0	0	0
	自衛隊	0	0	0	0	0	0	0	0	0	0	0	0	0
	一般給食センター	0	0	0	0	0	0	0	0	0	0	0	0	0
	その他	0	0	0	0	0	0	0	0	0	0	0	0	0
計	0	0	0	0	0	0	0	0	0	0	0	0	0	
特定給食施設 (1回300食以上又は1日751食以上) (指定施設①を除く)	学校	1	1	2	2	2	1	1	0	4	36	0	0	0
	病院	0	0	0	0	0	0	0	0	0	0	0	0	0
	介護老人保健施設	0	0	0	0	0	0	0	0	0	0	0	0	0
	介護医療院	0	0	0	0	0	0	0	0	0	0	0	0	0
	老人福祉施設	0	0	0	0	0	0	0	0	0	0	0	0	0
	児童福祉施設	0	0	0	0	0	0	0	0	0	0	0	0	0
	社会福祉施設	0	0	0	0	0	0	0	0	0	0	0	0	0
	事業所	0	0	0	0	0	0	0	0	0	0	0	0	0
	寄宿舎	0	0	0	0	0	0	0	0	0	0	0	0	0
	矯正施設	0	0	0	0	0	0	0	0	0	0	0	0	0
	自衛隊	0	0	0	0	0	0	0	0	0	0	0	0	0
	一般給食センター	0	0	0	0	0	0	0	0	0	0	0	0	0
	その他	0	0	0	0	0	0	0	0	0	0	0	0	0
計	1	1	2	2	2	1	1	0	4	36	0	0	0	
特定給食施設 (1回100食以上又は1日251食以上) (①・②を除く)	学校	0	0	0	0	0	0	0	0	0	0	0	0	0
	病院	1	3	1	3	1	0	0	0	2	6	0	0	0
	介護老人保健施設	0	0	1	1	2	0	0	0	1	3	0	0	0
	介護医療院	0	0	0	0	0	0	0	0	0	0	0	0	0
	老人福祉施設	1	1	2	2	2	0	0	0	3	14	0	0	0
	児童福祉施設	1	1	0	0	0	4	4	3	6	16	2	0	0
	社会福祉施設	0	0	2	4	4	0	0	0	2	8	0	0	0
	事業所	0	0	0	0	0	0	0	1	1	1	0	0	0
	寄宿舎	0	0	0	0	0	0	0	0	0	0	0	0	0
	矯正施設	0	0	0	0	0	0	0	0	0	0	0	0	0
	自衛隊	0	0	1	1	1	0	0	0	1	3	0	0	0
	一般給食センター	0	0	0	0	0	0	0	0	0	0	0	0	0
	その他	0	0	0	0	0	0	0	0	0	0	0	0	0
計	3	5	7	11	10	4	4	4	16	51	2	0	0	
多数給食施設	学校	0	0	0	0	0	1	1	0	1	1	0	0	0
	病院	0	0	1	2	3	0	0	0	0	0	1	0	0
	介護老人保健施設	0	0	1	3	1	0	0	0	1	3	0	0	0
	介護医療院	0	0	0	0	0	0	0	0	0	0	0	0	0
	老人福祉施設	2	2	0	0	0	2	2	6	4	14	6	0	0
	児童福祉施設	1	1	0	0	0	2	2	2	5	9	0	0	0
	社会福祉施設	1	1	0	0	0	3	3	3	4	10	3	0	0
	事業所	0	0	0	0	0	1	2	4	2	3	3	0	0
	寄宿舎	0	0	0	0	0	0	0	0	0	0	0	0	0
	矯正施設	0	0	0	0	0	0	0	0	0	0	0	0	0
	自衛隊	0	0	0	0	0	1	1	0	1	5	0	0	0
	一般給食センター	0	0	0	0	0	0	0	0	0	0	0	0	0
	その他	0	0	0	0	0	0	0	0	0	0	0	0	0
計	4	4	2	5	4	10	11	15	18	45	13	0	0	
合計	8	10	11	18	16	15	16	19	38	132	15	0	0	

2 喫煙対策事業

健康増進法第25条に基づき、受動喫煙の防止、禁煙による県民の健康被害防止、健康づくりを推進しました。

(1) 分煙・受動喫煙の防止対策

健康づくりサポーター制度の普及

受動喫煙防止周知啓発のぼり旗の掲揚(世界禁煙デー・禁煙週間)

(2) 喫煙が及ぼす健康影響についての知識の普及啓発

○街頭啓発の実施(世界禁煙デー・禁煙週間)

→新型コロナウイルス感染拡大を鑑み中止

○来庁者への啓発

ポスター掲示、ポケットティッシュの設置

○禁煙治療医療機関、禁煙指導薬剤師等情報更新

3 健康づくり関係事業

(1) 健康しが推進事業

湖西圏域 地域・職域保健連携推進協議会の開催

開催日：新型コロナウイルス感染症感染拡大にともない中止（2月24日 中止案内）

委員：医師会、歯科医師会、薬剤師会、高島市リハビリ連携協議会、滋賀県建設業協会高島支部、全国健康保険協会滋賀支部、商工会、事業所、健康推進員協議会、高島市、健康福祉事務所

(2) 糖尿病地域医療連携推進事業

①高島市内で糖尿病療養指導に携わるに管理栄養士等の検討会

開催日：令和3年11月15日（月）

参加者：市内病院管理栄養士・高島市・健康福祉事務所

内容：市内の3事例を検討し、圏域内の課題を確認

②湖西圏域 糖尿病糖尿病ネットワーク推進会議の開催

令和4年1月19日（水）を予定していたが新型コロナウイルス感染症感染拡大に伴い中止

③糖尿病対策の推進に関連する事業、取組み

時期：令和3年4月～5月

内容：高島市内の各医療機関に訪問（高島市と協力）を行い、湖西圏域糖尿病療養サポート資源一覧～医療関係者用～（冊子）・コロナ禍でお過ごし糖尿病患者さんへ（ポスター）の配布・啓発

4 圏域市での栄養改善関係事業

(1) 健康推進員養成講座の開催状況

	修了者数（人）
高島市	-

※隔年開催。令和3年度は開催なし。

(2) 健康推進員の配置状況

	健康推進員数 (R3)	世帯数 (R3.4)	推進員1人当たり 受持世帯数
高島市	242	19,342	80

(3) 栄養指導事業

	母子関係						学童・思春期				成人・老人関係				地区組織育成		
	妊産婦		乳児		幼児		学童		思春期		成人		老人		推進員養成	推進員研修	協議会育成
	集団	個別	集団	個別	集団	個別	集団	個別	集団	個別	集団	個別					
高島市	0	46	2	0	3	1	13	0	5	11	0	0	95	69			
開催回数（回）	0	46	2	0	3	1	13	0	5	11	0	0	95	69			
延べ人数（人）	0	445	60	21	0	188	0	13	1	149	0	0	95	69			

	糖尿病		高血圧		脂質異常症		肥満		小児肥満		貧血		骨粗しょう症		寝たきり		その他（低栄養他）		訪問（再掲）
	集団	個別	集団	個別	集団	個別	集団	個別	集団	個別	集団	個別	集団	個別	集団	個別			
高島市	0	35	0	17	0	21	0	98	0	0	0	0	20	0	0	0	-	5	117
開催回数（回）	0	35	0	17	0	21	0	98	0	0	0	0	20	0	0	0	-	5	117
延べ人数（人）	0	35	0	17	0	21	0	98	0	0	0	0	20	0	0	0	-	5	117

第6 成人・老人保健

1 健康教育

(1) 個別健康教育の実施状況

令和3年度

高血圧	174
脂質異常症	118
糖尿病	127
喫煙	0
計	419

(2) 集団健康教育の実施状況

令和3年度

集 団 健 康 教 育	一 般	開催回数(回)	6
		参加延人員(人)	175
		平均参加者数(人/回)	29
	歯周疾患	開催回数(回)	1
		参加延人員(人)	10
		平均参加者数(人/回)	10
	ロコモティブシ ンドローム(運動 器症候群)	開催回数(回)	1
		参加延人員(人)	19
		平均参加者数(人/回)	19
	慢性閉塞性肺疾 患(COPD)	開催回数(回)	-
		参加延人員(人)	-
		平均参加者数(人/回)	-
	病 態 別	開催回数(回)	-
		参加延人員(人)	-
		平均参加者数(人/回)	-
	薬	開催回数(回)	-
		参加延人員(人)	-
		平均参加者数(人/回)	-
計	開催回数(回)	8	
	参加延人員(人)	204	
	平均参加者数(人/回)	26	

2 健康相談

令和3年度

重点健康相談	高血圧	実施回数(回)	3
		延受講者数(人)	3
		平均受講者数(人/回)	1
	脂質異常症	実施回数(回)	3
		延受講者数(人)	3
		平均受講者数(人/回)	1
	糖尿病	実施回数(回)	9
		延受講者数(人)	9
		平均受講者数(人/回)	1
	歯周疾患	実施回数(回)	-
		延受講者数(人)	-
		平均受講者数(人/回)	-
	骨粗しょう症	実施回数(回)	-
		延受講者数(人)	-
		平均受講者数(人/回)	-
女性の健康	実施回数(回)	-	
	延受講者数(人)	-	
	平均受講者数(人/回)	-	
病態別	実施回数(回)	36	
	延受講者数(人)	144	
	平均受講者数(人/回)	4	
総合健康相談		実施回数(回)	75
		延受講者数(人)	303
		平均受講者数(人/回)	4
計		実施回数(回)	126
		延受講者数(人)	462
		平均受講者数(人/回)	4

3 健康増進法施行規則(第四条の二)に基づく健康診査

(1) 実施状況

令和3年度

年齢		受診者数（年度中）			保健指導区分別実人員			
		健康診査	訪問健康診査	介護家族訪問健康診査	保健指導非対象者	服薬中のため保健指導の対象から除外した者	動機付け支援	積極的支援
男	40～49歳	-	-	-	-	-	-	-
	50～59歳	3	-	-	1	2	-	-
	60～64歳	4	-	-	3	-	-	1
	65～69歳	1	-	-	1	-	-	/
	70～74歳	2	-	-	1	1	-	/
	75歳以上	5	-	-	/	/	/	/
	計	15	-	-	6	3	-	1
女	40～49歳	3	-	-	2	1	-	-
	50～59歳	2	-	-	1	1	-	-
	60～64歳	-	-	-	-	-	-	-
	65～69歳	2	-	-	1	1	-	/
	70～74歳	1	-	-	-	-	1	/
	75歳以上	8	-	-	/	/	/	/
	計	16	-	-	4	3	1	-
合計	40～49歳	3	-	-	2	1	-	-
	50～59歳	5	-	-	2	3	-	-
	60～64歳	4	-	-	3	-	-	1
	65～69歳	3	-	-	2	1	-	/
	70～74歳	3	-	-	1	1	1	/
	75歳以上	13	-	-	/	/	/	/
	計	31	-	-	10	6	1	1

(2) 結果内訳

令和3年度

年齢	血圧			脂質異常			糖尿病		
	受診者数	(再掲)		受診者数	(再掲)		受診者数	(再掲)	
		高血圧症 予備軍	高血圧症 有病者		脂質異常 予備軍	脂質異常 有病者		糖尿病 予備軍	糖尿病 有病者
男	40～49歳	-	-	-	-	-	-	-	-
	50～59歳	3	1	-	3	2	-	3	1
	60～64歳	4	-	-	4	2	-	4	-
	65～69歳	1	-	-	1	-	-	1	-
	70～74歳	2	-	-	2	-	-	2	-
	75歳以上	5	-	-	5	1	-	5	1
	計	15	1	-	15	5	-	15	2
女	40～49歳	3	-	-	3	1	-	3	-
	50～59歳	2	-	-	2	-	-	2	-
	60～64歳	-	-	-	-	-	-	-	-
	65～69歳	2	-	-	2	-	-	2	2
	70～74歳	1	1	-	1	-	-	1	-
	75歳以上	8	4	-	8	2	-	8	3
	計	16	5	-	16	3	-	16	5
合計	40～49歳	3	-	-	3	1	-	3	-
	50～59歳	5	1	-	5	2	-	5	1
	60～64歳	4	-	-	4	2	-	4	-
	65～69歳	3	-	-	3	-	-	3	1
	70～74歳	3	1	-	3	-	-	3	-
	75歳以上	13	3	-	13	3	-	13	4
	計	31	5	-	31	8	-	31	6

年齢	貧血 (疑いを含 む)	肝疾患(疑いを含む)		腎機能障害 (疑いを含 む)	たばこ	
		受診者数	うちアル コール性		吸っていない	吸っている
男	40～49歳	-	-	-	-	-
	50～59歳	-	-	-	2	1
	60～64歳	-	1	-	-	4
	65～69歳	-	1	-	1	-
	70～74歳	-	-	-	1	1
	75歳以上	-	-	-	2	3
	計	-	2	-	6	9
女	40～49歳	2	-	-	2	1
	50～59歳	-	-	-	2	-
	60～64歳	-	-	-	-	-
	65～69歳	-	-	-	2	-
	70～74歳	-	-	-	1	-
	75歳以上	1	1	-	7	1
	計	3	1	-	14	2
合計	40～49歳	2	-	-	2	1
	50～59歳	-	-	-	4	1
	60～64歳	-	1	-	-	4
	65～69歳	-	1	-	3	-
	70～74歳	-	-	-	1	1
	75歳以上	1	1	-	6	4
	計	3	3	-	16	11

4 がん検診

(1) 胃がん検診

(総数・男・女)

令和3年度

年齢	対象者数	受診者数 (年度中)	要精密検査 (年度中)	結 果 別 人 員					
				異常 認めず	がんで あった者	がんの 疑いの ある者	がん以外の 疾患であ った者	未把握	未受診者 (年度中)
40～44歳	2,552	30	-	-	-	-	-	-	-
45～49歳	2,949	30	-	-	-	-	-	-	-
50～54歳	3,082	49	1	-	-	-	1	-	-
55～59歳	2,940	47	3	-	-	-	3	-	-
60～64歳	3,307	88	5	-	-	-	5	-	-
65～69歳	3,493	157	6	1	-	-	1	-	4
70～74歳	4,390	188	12	1	-	-	5	-	6
75～79歳	2,859	92	9	2	-	-	4	-	3
80歳以上	5,852	49	4	-	-	-	3	-	1
計	31,424	730	40	4	-	-	22	-	14

(2) 子宮頸がん検診

令和3年度

年齢	対象者数	受診者数 (年度中)	要精密検査 (年度中)	結 果 別 人 員						
				異常 認めず	がんで あった者	異形成	がんの 疑いの ある者	がん・異形 成以外の疾 患であった 者	未把握	未受診者 (年度中)
20～24歳	1,768	17	1	-	-	1	-	-	-	-
25～29歳		15	-	-	-	-	-	-	-	-
30～34歳	1,974	25	-	-	-	-	-	-	-	-
35～39歳		56	2	-	-	2	-	-	-	-
40～44歳	1,253	63	-	-	-	-	-	-	-	-
45～49歳	1,470	83	2	2	-	-	-	-	-	-
50～54歳	1,531	82	1	-	-	1	-	-	-	-
55～59歳	1,501	102	1	-	-	1	-	-	-	-
60～64歳	1,635	109	2	-	-	2	-	-	-	-
65～69歳	1,783	117	-	-	-	-	-	-	-	-
70～74歳	2,196	104	1	-	-	-	-	-	1	-
75～79歳	1,609	39	-	-	-	-	-	-	-	-
80歳以上	3,729	9	-	-	-	-	-	-	-	-
計	20,449	821	10	2	-	7	-	-	1	-

(3) 大腸がん検診

(総数・男・女)

令和3年度

年齢	対象者数	受診者数 (年度中)	要精密検査 (年度中)	結 果 別 人 員					
				異常 認めず	がんで あった者	がんの 疑いの ある者	がん以外 の疾患で あった者	未把握	未受診者 (年度中)
40～44歳	2,552	79	4	1	-	-	1	-	2
45～49歳	2,949	111	5	4	-	-	1	-	-
50～54歳	3,082	124	5	-	-	-	4	-	1
55～59歳	2,940	136	6	5	-	-	1	-	-
60～64歳	3,307	264	9	3	1	-	5	-	-
65～69歳	3,493	369	18	6	-	-	11	-	1
70～74歳	4,390	498	39	10	2	-	21	-	6
75～79歳	2,859	286	18	2	1	-	12	-	3
80歳以上	5,852	238	32	7	1	-	18	-	6
計	31,424	2,105	136	38	5	-	74	-	19

(4) 乳がん検診

令和3年度

年齢	対象者数	受診者数 (年度中)	要精密 検査 (年度中)	結 果 別 人 員					
				異常 認めず	がんで あった者	がんの 疑いの ある者	がん以外 の疾患で あった者	未把握	未受診者 (年度中)
40～44歳	1,253	95	5	3	-	-	2	-	-
45～49歳	1,470	81	6	3	1	-	2	-	-
50～54歳	1,531	93	2	2	-	-	-	-	-
55～59歳	1,501	105	1	1	-	-	-	-	-
60～64歳	1,635	129	4	3	-	-	1	-	-
65～69歳	1,783	142	4	2	2	-	-	-	-
70～74歳	2,196	139	4	2	1	-	1	-	-
75～79歳	1,609	47	2	1	-	-	1	-	-
80歳以上	3,729	22	-	-	-	-	-	-	-
計	16,707	853	28	17	4	-	7	-	-

(5) 肺がん検診

(総数・男・女)

令和3年度

	年齢	対象者数	受診者数 (年度中)	要精密 検査 (年度中)	結 果 別 人 員					
					異常 認めず	がんで あった者	がんの 疑いの ある者	がん以外 の疾患で あった者	未把握	未受診者 (年度中)
胸部エ ックス 線検査	40～44歳	2,552	18	-	-	-	-	-	-	-
	45～49歳	2,949	17	-	-	-	-	-	-	-
	50～54歳	3,082	22	-	-	-	-	-	-	-
	55～59歳	2,940	21	-	-	-	-	-	-	-
	60～64歳	3,307	48	1	1	-	-	-	-	-
	65～69歳	3,493	56	3	-	-	2	1	-	-
	70～74歳	4,390	42	2	-	-	-	2	-	-
	75～79歳	2,859	26	-	-	-	-	-	-	-
	80歳以上	5,852	11	-	-	-	-	-	-	-
計	31,424	261	6	1	-	2	3	-	-	

5 肝炎ウイルス検診

令和3年度

	節目検診									
	受診者		B型肝炎 ウイルス検診		C型肝炎ウイルス検診					計
	B型	C型	陽性	陰性	判定①	判定②	判定③	判定④	判定⑤	
40歳	42	42	-	42	1	-	-	41	-	42

6 歯周疾患検診

令和3年度

年齢	受診者数		要精検者	要指導者	異常認めず
	男	女			
40歳	16	26	19	15	8
50歳	13	25	27	6	5
60歳	-	-	-	-	-
70歳	-	-	-	-	-
計	29	51	46	21	13

7 骨粗しょう症検診

令和3年度

年齢	受診者数 (女)	要精検者	要指導者	異常認めず
40 歳	1	-	1	-
45 歳	-	-	-	-
50 歳	3	-	-	3
55 歳	-	-	-	-
60 歳	3	1	-	2
65 歳	4	2	1	1
70 歳	9	6	1	2
計	20	9	3	8

8 訪問指導

(1) 実施状況

令和3年度

	被訪問 指導 実人員 (人)	被訪問 指導 延人員 (人)
要指導者等	13	22
個別健康教育対象者	-	-
閉じこもり予防	3	10
介護家族者	1	10
寝たきり者	-	-
認知症の者	-	-
その他	2	2

(2) 従事者状況

令和3年度

	医 師	保健師	看護師	管理栄養士 及び栄養士	歯科衛生士	その他	計
訪問指導従事者延人員	-	44	-	-	-	-	44

第7 民生委員・児童委員

1 民生委員・児童委員数および活動状況

令和4年3月31日現在

活動項目		マキノ		今津		朽木		安曇川		高島		新旭		高島市計	
		民生委員	(再掲) 主任児童委員	民生委員	(再掲) 主任児童委員	民生委員	(再掲) 主任児童委員	民生委員	(再掲) 主任児童委員	民生委員	(再掲) 主任児童委員	民生委員	(再掲) 主任児童委員	民生委員	(再掲) 主任児童委員
現 員 数	男	18	0	17	0	9	0	21	0	13	0	17	0	95	0
	女	7	2	15	2	6	2	16	2	9	2	12	2	65	12
	計	25	2	32	2	15	2	37	2	22	2	29	2	160	12
	合計	25		32		15		37		22		29		160	
相談・支援件数 (内容別)	在宅福祉(1)	27	0	65	0	3	0	227	0	23	0	10	0	355	0
	介護保険(2)	15	0	32	0	1	0	14	0	27	0	9	0	98	0
	健康・保健医療(3)	5	2	21	0	3	2	16	0	131	0	12	6	188	10
	子育て・母子保健(4)	22	21	60	59	12	7	7	0	3	0	54	52	158	139
	子どもの地域生活(5)	25	0	28	0	37	0	483	141	4	0	11	0	588	141
	子どもの教育・学校生活(6)	7	0	68	3	9	0	203	0	2	0	1	0	290	3
	生活費(7)	1	0	10	0	2	0	4	0	2	0	5	0	24	0
	年金・保険(8)	0	0	1	0	0	0	5	0	0	0	0	0	6	0
	仕事(9)	0	0	0	0	0	0	18	0	1	0	0	0	19	0
	家族関係(10)	0	0	25	0	2	1	61	0	11	0	6	0	105	1
	住居(11)	2	0	2	0	1	0	7	0	0	0	11	0	23	0
	生活環境(12)	16	0	62	0	60	0	25	0	11	0	28	0	202	0
	日常的な支援(13)	661	62	317	0	99	0	512	23	102	0	49	0	1,740	85
	その他(14)	696	36	99	0	122	0	269	0	64	10	75	0	1,325	46
	計(15)	1,477	121	790	62	351	10	1,851	164	381	10	271	58	5,121	425
(分野別)	高齢者に関すること(16)	159	8	548	0	293	0	670	4	213	0	124	0	2,007	12
	障害者に関すること(17)	9	1	15	0	0	0	64	0	16	0	7	0	111	1
	子どもに関すること(18)	1,204	109	166	62	51	10	950	160	35	10	86	58	2,492	409
	その他(19)	105	3	61	0	7	0	167	0	117	0	54	0	511	3
	計(20)	1,477	121	790	62	351	10	1,851	164	381	10	271	58	5,121	425

(資料) 令和3年度福祉行政報告例第40

第8 障害者福祉

1 身体障害者手帳交付者数の推移

(各年度末現在：人)

年度 障害区分	平成23年	平成24年	平成25年	平成26年	平成27年	平成28年	平成29年	平成30年	令和元年	令和2年	令和3年
視覚障害	142	144	142	141	139	141	140	135	86	91	90
聴覚障害	254	261	250	242	219	216	210	182	177	173	164
音声障害	32	34	34	33	32	32	33	26	12	15	13
肢体不自由	1,457	1,474	1,481	1,463	1,395	1,359	1,333	1,246	1,187	1,188	1,103
内部障害	665	659	678	664	647	665	666	642	606	645	621
計	2,550	2,572	2,585	2,543	2,432	2,413	2,382	2,231	2,068	2,112	1,991

注) 滋賀県障害福祉課より

2 身体障害者手帳の交付状況

(令和4年3月31日現在：人)

障害等級	視覚	聴覚	音声	肢体	内部	計
1級	35	5	0	172	383	595
2級	33	40	1	167	5	246
3級	3	16	6	183	69	277
4級	5	28	6	342	164	545
5級	11	1		174		186
6級	3	74		65		142
計	90	164	13	1,103	621	1,991

注) 滋賀県障害福祉課より

3 療育手帳の交付状況

(令和4年3月31日現在：人)

	最重度	重度	中度	軽度	計	内訳	
						18歳以上	18歳未満
高島市	122	128	165	271	686	578	108

注) 滋賀県障害福祉課より

4 精神障害者保健福祉手帳の交付状況

令和3年度(令和4年3月末現在：人)

等級	20歳未満	20歳～40歳	40歳～65歳	65歳以上	合計
1級		8	16	19	43
2級	5	69	160	62	296
3級	1	24	58	16	99
合計	6	101	234	97	438

注) 滋賀県立精神保健福祉センターより

第9 母子保健

1 妊娠の届出状況(妊娠週数別)

令和3年度

妊娠届出者数	妊 娠 週 数					
	満11週以内	満12～19週	満20～27週	満28週～ 分娩まで	分娩後	不詳
	235	6	-	2	-	-

2 妊婦一般健康診査実施状況

令和3年度

受診券(別冊) 交付数	受診実人員*	受診延人員*	指導区分結果別延人員			
			異常なし	要指導	要精査	未記入
260	257	2,865	2,837	25	3	-

3 保健指導実施状況

令和3年度

	妊婦		産婦		乳児		幼児		電話 相談 延人員	
	実人員	延人員	実人員	延人員	実人員	延人員	実人員	延人員		
高島市	259	-	270	1	225	14	317	197	345	67

4 健康教育(集団指導)実施状況

令和3年度

	思春期・未婚女性学級		婚前・新婚学級		両(母)親学級		育児学級		その他		計	
	開催回数	参加延人員	開催回数	参加延人員	開催回数	参加延人員	開催回数	参加延人員	開催回数	参加延人員	開催回数	参加延人員
高島市	0	0	0	0	4	38	59	593	3	188	66	819

5 乳幼児健康診査実施状況

令和3年度

	乳 児				幼 児					
	3・4か月		9・10か月		1歳6か月児健診		2歳6か月児健診		3歳児健康診査	
	対象人員	受診実人員	対象人員	受診実人員	対象人員	受診実人員	対象人員	受診実人員	対象人員	受診実人員
高島市	249	241	254	225	271	265	302	298	267	252

※6・7か月は健康相談を実施

6 ハイリスク妊産婦・新生児援助事業

(1) 妊婦 令和3年度

体重増加・貧血・尿糖・高血圧	-
妊娠高血圧症候群	-
切迫流産・早産	-
身体疾患	-
精神疾患	1
若年妊婦	-
高年妊婦	-
知的障害	-
外国籍の妊婦	-
未婚（シングルマザー）	-
家庭環境問題	7
経済的問題	-
その他	-
合計	8

(3) 新生児 令和3年度

低出生体重児 2000g以上～2500g未満	4
1500g以上～2000g未満	3
1000g以上～1500g未満	1
1000g未満	5
小計	13
多胎	5
新生児仮死（重症）	-
感染症	-
染色体異常	-
心疾患	2
奇形	-
身体的問題	6
その他	-
合計	26

(2) 産婦 令和3年度

妊娠高血圧症候群後遺症	1
身体疾患	-
若年初妊婦	-
高年初妊婦	-
精神疾患	2
知的障害	-
育児不安大	35
マタニティーブルー	-
外国籍の産婦	1
未婚（シングルマザー）	-
家庭環境問題	1
経済的問題	-
その他	-
合計	40

連絡のあったケースへの指導状況（実人数）

令和3年度

	対象者数 (連絡件数)	初回の指導方法（実人員）				事後指導			
		訪問	電話	その他	合計	訪問	電話	健診	その他
妊婦	8	3	3	-	6	3	-	-	-
産婦	40	37	1	-	38	12	8	-	2
新生児	26	24	1	-	25	6	5	-	1
合計	74	64	5	-	69	21	13	-	3

7 人工妊娠中絶件数(母体の年齢階級別)

令和3年度

妊娠週数	20歳未満	20～24	25～29	30～34	35～39	40～44	45～49	50歳以上	不詳	計
7週以前	-	-	-	-	-	-	-	-	-	-
8～11週	-	-	-	-	-	1	-	-	-	-
12～15週	-	-	-	-	-	-	-	-	-	-
16～19週	-	-	-	-	-	-	-	-	-	-
20・21週	-	-	-	-	-	1	-	-	-	-
不詳	-	-	-	-	-	-	-	-	-	-
合計	-	-	-	-	-	2	-	-	-	-

(母体保護統計 参照)

8 母子保健関係事業

市の母子保健活動を支援するため、市の母子保健担当者会議へ出席し現状や課題の把握に努めた。

(1) 母子保健従事者研修会

令和3年度 実施なし。

(2) 周産期保健医療連絡調整会議

令和3年度 コロナウイルスの影響で実施無し。

(3) 特定不妊治療対策

令和3年度 申請：70件（実44組の夫婦）

第 1 0 精神保健福祉

1 緊急医療の申請・通報状況

令和3年度

	区 分	合計
性別	男	4
	女	6
	計	10
申請・ 通報 経路	家 族	-
	本 人	-
	住民・職場	-
	保健福祉医療関係者	-
	救急隊	-
	警 察	8
	検察官	2
	保護観察所の長	-
	矯正施設の長	-
	計	10

注) 精神保健及び精神障害者福祉に関する法律第23条、24条、25条、25条の2、26条に基づく通報件数

2 緊急医療の申請・通報に基づく診察状況

令和3年度

緊急措置診察の要否	合計
要	7
うち要措置	5
うち不要措置	2
否	3
合 計	10

注) 精神保健及び精神障害者福祉に関する法律第23条、24条に基づく通報により対応した件数

3 措置入院の状況

令和3年度

住所地	性別	前年度末	措置命令	措置解除	本年度末
高島市	男	1	2	2	-
	女	-	3	3	-
高島市 以外	男	-	-	-	-
	女	-	-	-	-

4 医療保護入院の状況

(1) 疾病別

令和3年度

	医療保護入院届	医療保護入院 年度末入院者数
症状性又は器質性精神障害	10	4
精神作用物質使用による 精神・行動障害	3	0
統合失調症圏	21	8
気分障害(そううつ病圏)	10	3
神経症性障害	2	1
生理的障害および身体的 要因関連行動症候群	0	0
人格・行動障害	0	0
精神遅滞	0	0
心理的発達の障害	1	0
小児期および青年期情緒 障害	1	0
てんかん	0	0
特定不能の精神障害	0	0
その他	1	1
計	49	17

(2) 性・年齢別

令和4年3月31日現在

高島市	20歳未満		20歳～39歳		40歳～64歳		65歳以上		計		
	男	女	男	女	男	女	男	女	男	女	計
	-	4	3	6	3	13	7	13	13	36	49

5 通院医療費公費負担状況

(1) 疾病別

令和4年3月31日現在

	人数
症状性又は器質性精神障害	23
脳血管障害及びその後遺症	2
精神作用物質使用による精神・行動障害	8
統合失調症圏	244
気分障害（そううつ病圏）	315
神経症性障害	81
生理的障害および身体的要因関連行動症候群	6
人格・行動障害	5
精神遅滞	16
心理的発達の障害	29
小児期および青年期情緒障害	9
てんかん	66
特定不能の精神障害	0
合計	784

(注) 精神保健福祉センターより

6 精神保健福祉相談

令和3年度

	相談、デイケア、訪問指導				デイ・ケア (再掲)	
	新規者の受付経路 (再掲)					
	実人員	市町村	医療機関	その他	実人員	延人員
計	75	24	10	8	-	-

	(再掲) 相談																						
	実人員	延人員											計	(再掲)		ひきこもり	発達障害	高次脳機能障害	うつ・うつ状態	自殺関連		犯罪被害	災害
		老人精神	社会復帰	アルコール	薬物	ギャンブル	ゲーム	思春期	心の健康づくり	摂食障害	その他	自殺関連		自殺者の遺族									
															自殺関連					自殺者の遺族			
計	30	0	23	1	-	1	-	5	29	-	29	88	34	0	-	-	6	-	1	-			

	(再掲) 訪問指導																						
	実人員	延人員											計	(再掲)		ひきこもり	発達障害	高次脳機能障害	うつ・うつ状態	自殺関連		犯罪被害	災害
		老人精神	社会復帰	アルコール	薬物	ギャンブル	ゲーム	思春期	心の健康づくり	摂食障害	その他	自殺関連		自殺者の遺族									
															自殺関連					自殺者の遺族			
計	12	-	2	1	-	-	-	2	29	-	8	54	0	-	-	-	-	-	-	-			

	電話等相談延人員																				
	老人精神	社会復帰	アルコール	薬物	ギャンブル	ゲーム	思春期	心の健康づくり	摂食障害	その他	計	(再掲)		ひきこもり	発達障害	高次脳機能障害	うつ・うつ状態	自殺関連		犯罪被害	災害
												自殺関連	自殺者の遺族								
																		自殺関連	自殺者の遺族		
電話相談	12	18	18	-	-	-	19	285	-	156	508	16	65	-	-	17	-	11	-		
メール相談	-	1	-	-	-	-	2	-	3	6	1	-	-	-	2	-	-	-	-		

7 精神保健福祉相談（月1回定例相談）

	面接		訪問(再掲)	
	実人員	延人員	実人員	延人員
一般相談(専門医相談)	4	4	1	1
ひきこもり(再掲)	0	0	1	1

8 ひきこもり心理相談（月1回定例相談）

	面接		訪問(再掲)	
	実人員	延人員	実人員	延人員
ひきこもり相談 (心理士相談)	6	31	0	0

9 ケースカンファレンス実施・参加状況

措置入院時カンファレンス	6件
中間・退院カンファレンス	5件
自殺未遂者支援事業 リスクアセスメント会議・その他	3件
支援者会議	8件
要保護対策協議会ケース会議	0件

10 自殺対策

(1) 普及啓発事業

- ・自殺予防週間資材の活用
新型コロナウイルス感染症拡大のため、街頭啓発中止。
- ・湖西の健康福祉だよりに記事掲載
9月 自殺予防週間
3月 自殺対策強化月間

(2) 自殺未遂者支援事業

- ・救急告示病院からの連絡件数 7件
内訳 同意あり 6件、同意なし 1件
- ・湖西圏域自殺未遂者支援連絡会議
実施日：令和3年8月6日 14:30~16:00
場所：高島保健所 2階大会議室
参加者：16名
内容：高島市の自殺の状況について
高島いのちのサポート事業について
意見交換

11 滋賀のみんなでつくる地域精神保健医療福祉チーム(中核的人材育成)事業

(1) 湖西圏域推進チーム会議 開催なし

(2) 事例検討会

- 実施日：令和3年10月25日(月) 15:00~17:00
場所：高島市観光物産プラザ2階視聴覚室
内容：事例検討 「本人に行きたい気持ちはあるが、通所
できていないケースについて考える」
助言者：金子 秀明氏(さわらび福祉会 理事長)
参加者：21名

(3) 湖西圏域の精神障害者に対応した地域資源一覧冊子の発行 更新なし

12 依存症対策

(1) アディクション関連問題事例検討会 開催なし

13 その他

(1) 精神障害者地域移行支援事業

委託先：高島市障がい者相談支援センターコンパス

①ピアサポーターの活用

- ・ピアサポートフォーラム滋賀 2021 への参加
実施日：令和3年11月20日（土）14：00～16：30
場 所：MIZU café Cocco（高島圏域会場）
参加者：8名（当事者5名、スタッフ等3名）
- ・リカバリーサロン「のこのこ」主催のクリスマス飾りづくり教室にてピアサポーター普及啓発活動
実施日：令和3年12月7日（火）10：30～14：00
場 所：GHアーカス
参加者：7名（当事者5名、スタッフ2名）
- ・リカバリーサロン「のこのこ」主催のあみぐるみ教室にてピアサポーター普及啓発活動
実施日：令和4年3月18日（金）13：00～15：00
場 所：MIZU café Cocco
参加者：7名（当事者5名、スタッフ2名）

②地域住民との交流事業

- ・地域住民交流会
実施日：令和3年11月11日（木）10：30～13：00
場 所：今津東コミュニティセンター
内 容：メンタルサロンマップ改訂の仕上げ作業・交流会
参加者：25名
- ・地域住民交流会
実施日：令和3年11月20日（土）16：30～17：30
場 所：MIZU café Cocco
内 容：ピアサポートフォーラム滋賀に参加後、参加者同士の交流
参加者：8名（当事者5名、スタッフ等3名）
- ・地域住民交流会
実施日：令和3年12月9日（木）10：30～14：00
場 所：今津東コミュニティセンター
内 容：スポーツ交流会（ポッチャ）
参加者：32名
- ・イベント参加について
新型コロナウイルス感染症の影響により、市民活動フェスタへの参加は見送った。

第 1 1 難病対策

1 小児慢性特定疾病対策(医療費助成)

小児慢性特定疾病医療受給者証所持者数

令和4年3月31日現在

	5歳未満	5歳～18歳未満	18歳～20歳未満	計
悪性新生物	－	6	1	7
慢性腎疾患	－	2	－	2
慢性呼吸器疾患	－	1	－	1
慢性心疾患	2	7	1	10
内分泌疾患	－	2	－	2
膠原病	－	3	－	3
糖尿病	－	1	－	1
先天性代謝異常	－	－	1	1
血液疾患	－	2	－	2
免疫疾患	－	1	－	1
神経・筋疾患	－	2	－	2
慢性消化器疾患	－	－	1	1
皮膚疾患	1	2	1	4
男	3	17	1	21
女	－	12	4	16
計	3	29	5	37

(注1)年齢は年度末現在

(注2)疾患別人数は副疾患を含む延べ人数、男女別は実人数で記載

2 難病対策

高島保健所における指定難病医療受給者数(年齢階級別)副疾病含む

令和4年(2022年)3月31日現在

疾病番号	疾病名	合計	0～19歳	20～29歳	30～39歳	40～49歳	50～59歳	60～69歳	70歳以上	65歳以上(再掲)
2	筋萎縮性側索硬化症	4	-	-	-	-	1	1	2	3
5	進行性核上性麻痺	4	-	-	-	-	-	1	3	4
6	パーキンソン病	68	-	-	-	1	1	17	49	60
7	大脳皮質基底核変性症	-	-	-	-	-	-	-	-	-
8	ハンチントン病	1	-	-	-	-	-	1	-	1
11	重症筋無力症	6	-	-	-	-	1	4	1	3
13	多発性硬化症/視神経脊髄炎	5	-	-	-	2	1	2	-	1
14	慢性炎症性脱髄性多発神経炎	2	-	-	-	-	-	-	2	2
15	封入体筋炎	1	-	-	-	-	-	-	1	1
17	多系統萎縮症	6	-	-	-	-	-	3	3	5
18	脊髄小脳変性症(多系統萎縮症を除く)	9	-	-	1	-	1	4	3	5
19	ライゾーム病	2	-	-	-	-	1	1	-	-
21	ミトコンドリア病	1	-	-	-	-	1	-	-	-
22	もやもや病	5	-	-	-	2	1	1	1	1
28	全身性アミロイドーシス	2	-	-	-	-	-	-	2	2
35	天疱瘡	1	-	-	-	-	-	1	-	1
40	高安静脈炎	2	-	-	-	1	-	-	1	1
42	結節性多発動脈炎	3	-	-	-	1	-	1	1	2
44	多発血管炎性肉芽腫	3	-	1	-	-	-	1	1	2
45	好酸球性多発血管炎性肉芽腫症	2	-	-	-	-	-	2	-	2
46	悪性関節リウマチ	4	-	-	-	-	-	1	3	4
47	パージャール病	2	-	-	-	-	-	-	2	2
49	全身性エリテマトーデス	22	-	1	1	3	3	7	7	10
50	皮膚筋炎/多発性筋炎	8	-	-	1	1	-	3	3	5
51	全身性強皮症	7	-	-	-	1	1	-	5	5
52	混合性結合組織病	3	-	-	-	1	-	1	1	2
53	シェーグレン症候群	3	-	-	-	-	-	-	3	3
56	ベーチェット病	4	-	-	-	2	-	1	1	2
57	特発性拡張型心筋症	6	-	-	-	-	-	2	4	4
58	肥大型心筋症	4	-	-	-	-	-	4	-	1
60	再生不良性貧血	4	-	1	-	-	-	1	2	2
44	自己免疫性溶血性貧血	4	-	-	-	-	-	1	3	3
63	特発性血小板減少性紫斑病	12	-	-	1	-	-	2	9	10
66	IgA腎症	11	-	1	2	-	4	4	-	1
67	多発性嚢胞腎	3	-	-	-	2	-	-	1	1
68	黄色靭帯骨化症	3	-	-	-	-	1	-	2	2
69	後縦靭帯骨化症	17	-	-	-	-	3	-	14	14
70	広範脊柱管狭窄症	5	-	-	-	1	-	-	4	4
71	特発性大腿骨頭壊死症	7	-	-	1	-	1	4	1	3
72	下垂体性ADH分泌異常症	1	-	-	-	-	1	-	-	-
75	クッシング病	1	-	-	-	-	1	-	-	-
77	下垂体性成長ホルモン分泌亢進症	3	-	-	1	-	-	-	2	2
78	下垂体前葉機能低下症	11	-	2	4	1	-	1	3	4
79	家族性高コレステロール血症	1	-	-	-	-	-	1	-	1
84	サルコイドーシス	6	-	-	-	-	-	3	3	4
85	特発性間質性肺炎	10	-	-	-	-	-	3	7	9
88	慢性血栓塞栓性肺高血圧症	2	-	-	-	1	-	-	1	1
90	網膜色素変性症	17	-	-	-	2	-	4	11	15
93	原発性胆汁性肝硬変	3	-	-	-	-	-	2	1	2
95	自己免疫性肝炎	2	-	1	-	-	1	-	-	-
96	クローン病	20	1	6	4	3	6	-	-	-
97	潰瘍性大腸炎	36	2	3	5	6	8	3	9	10
107	若年性特発性関節炎	1	-	1	-	-	-	-	-	-
113	筋ジストロフィー	1	-	-	-	-	-	1	-	-
124	梗塞と白質脳症を伴う常染色体優性脳	1	-	-	-	-	1	-	-	-
127	前頭側頭葉変性症	-	-	-	-	-	-	-	-	-
151	ラスマッセン脳炎	1	-	-	1	-	-	-	-	-
156	レット症候群	1	-	-	1	-	-	-	-	-
162	類天疱瘡	2	-	-	-	-	-	1	1	1
167	マルファン症候群	-	-	-	-	-	-	-	-	-
215	ファロー四徴症	1	-	1	-	-	-	-	-	-
220	急速進行性糸球体腎炎	3	-	-	-	-	-	-	3	3
222	一次性ネフローゼ症候群	4	-	-	-	-	1	1	2	2
271	強直性脊椎炎	1	-	-	-	1	-	-	-	-
283	後天性赤芽球癆	-	-	-	-	-	-	-	-	-
289	クローンカイト・カナダ症候群	1	-	-	-	-	-	-	1	1
300	Ig4関連疾患	1	-	-	-	-	-	1	-	1
306	好酸球性副鼻腔炎	9	1	-	-	2	3	2	1	2
331	特発性多中心性キャッスルマン病	2	-	-	-	-	2	-	-	-
	合計	398	4	18	23	34	45	94	180	232

3 難病対策関係事業

(1) 特定医療費(指定難病)医療受給者の保健指導

対象者の不安や悩みを軽減するための相談実施。

面接指導：実 79人、延べ 79人

訪問指導：実 10人、延べ 30人

(2) 小児慢性特定疾病医療受診者の保健指導

対象者の不安や悩みを軽減するための相談実施。

面接指導：実 7人、延べ 7人

訪問指導：実 7人、延べ 7人

(3) 日常生活向上教室(笑竹梅の会)

対象：神経難病患者およびその家族

目的：対象者がリハビリテーション等を通じて身近な場で交流できる機会を作り、より充実した在宅療養生活を送れるよう支援する。

開催日：令和3年 7月20日、11月16日

(中止 令和3年5月18日、令和4年3月15日)

参加者：実 8人、延べ 13人

内容：リハビリレクリエーション(リハビリ体操・ボッチャ)、座談会

(4) 在宅難病患者等療養生活用機器貸出事業

伝の心 1件

視線入力スイッチ 1件

(5) 在宅重症難病患者一時入院事業

利用者なし

第12 感染症対策・結核予防

1. 感染症発生状況

(1) 感染症発生状況(類別) 令和3年

感染症発生合計		1,474
1類感染症合計	エボラ出血熱・ペスト等	-
		-
2類感染症合計	急性灰白髄炎	-
	結核	5
	ジフテリア	-
	SARS	-
	鳥インフルエンザ	-
		-
3類感染症合計	コレラ	-
	細菌性赤痢	-
	腸管出血性大腸菌感染症	4
	腸チフス	-
	パラチフス	-
		-
新型コロナウイルス		1,465

(2) 発生時の対応(積極的疫学調査の実施) 令和3年

感染症発生合計		1,477
1類感染症合計	エボラ出血熱・ペスト等	-
		-
2類感染症合計	急性灰白髄炎	-
	結核	5
	ジフテリア	-
	SARS	-
	鳥インフルエンザ	-
		-
3類感染症合計	コレラ	-
	細菌性赤痢	-
	腸管出血性大腸菌感染症	4
	腸チフス	-
	パラチフス	-
		-
4類感染症合計	日本紅斑熱	1
	つつが虫病	1
		-
5類感染症合計	麻しん	1
	風しん	-
		-
新型コロナウイルス		1,465

(3) 感染症予防啓発事業

- 広報誌に記事を掲載し、管内住民に啓発を行った。
- 「世界エイズデー」に管内住民に啓発を行った。

2. 結核予防対策

(1) 結核新登録患者状況

令和3年1月1日～12月31日 単位：人

	新登録患者		活動性結核							潜在性結核感染症(別掲)	
			総数	肺結核活動性					肺外核活動性		
	患者数	り患率 (人口10万対)		総数	喀痰塗抹陽性			その他の結核菌陽性			
					総数	初回治療	再治療				菌陰性・その他
0～4歳	-	-	-	-	-	-	-	-	-	-	-
5～9歳	-	-	-	-	-	-	-	-	-	-	-
10～14歳	-	-	-	-	-	-	-	-	-	-	-
15～19歳	-	-	-	-	-	-	-	-	-	-	-
20～29歳	-	-	-	-	-	-	-	-	-	-	-
30～39歳	1	23.3	1	-	-	-	-	-	-	1	-
40～49歳	-	-	-	-	-	-	-	-	-	-	-
50～59歳	-	-	-	-	-	-	-	-	-	-	-
60～69歳	2	29.0	2	2	1	1	-	1	-	-	-
70歳以上	2	15.1	2	1	1	1	-	-	-	1	-
計	5	10.6	5	3	2	2	-	1	-	2	-

(2) 結核罹患率の推移

① 年次推移

	平成22年	平成23年	平成24年	平成25年	平成26年	平成27年	平成28年	平成29年	平成30年	令和元年	令和2年	令和3年
全国	18.2	17.7	16.7	16.1	15.4	14.4	13.9	13.3	12.3	12.7	10.1	9.2
滋賀県	14.6	17.3	12.0	12.9	11.7	11.1	10.8	11.8	10.6	10.5	8.6	8.3
管内	11.4	36.5	11.7	17.3	29.0	30.1	18.1	20.6	10.3	10.5	27.2	10.6

② 管内年齢階級別 罹患率

	平成22年	平成23年	平成24年	平成25年	平成26年	平成27年	平成28年	平成29年	平成30年	令和元年	令和2年	令和3年
管内合計	11.4	36.5	11.7	17.3	29.0	30.1	18.0	20.6	10.3	10.5	27.2	10.6
0～4歳	-	-	-	-	-	-	-	-	-	-	-	-
5～9歳	-	-	-	-	48.9	-	-	-	-	-	-	-
10～14歳	-	-	-	-	-	-	-	-	-	-	-	-
15～19歳	38.7	21.6	-	-	-	-	-	-	-	-	-	-
20～29歳	-	-	22.4	-	-	-	-	-	-	-	28.5	-
30～39歳	-	16.3	-	-	-	20.5	-	-	-	-	-	23.3
40～49歳	-	28.7	-	16.2	16.3	16.8	16.2	-	37.1	17.3	18.0	-
50～59歳	13.8	24.8	14.7	27.6	14.7	15.3	-	16.2	-	-	-	-
60～69歳	-	115.7	-	37.7	38.1	24.9	36.7	25.0	13.6	13.6	71.2	29.0
70歳以上	36.3	36.5	35.0	28.1	76.7	83.7	44.3	58.5	31.4	31.4	38.2	15.1

(3) 結核登録患者状況

令和3年末現在 単位：人

	登録患者		有病率 (人口10万対)	活動性結核							肺外核活動性	不活動性結核	活動性不明	(別掲)潜在性結核感染症	
	患者数	登録率		総数	肺結核活動性					登録時菌陰性・その他					
					総数	登録時喀痰塗抹陽性			登録時その他の結核菌陽性						
						初回治療	再治療	計						治療中	観察中
0～4歳	-	-	-	-	-	-	-	-	-	-	-	-	-	-	-
5～9歳	-	-	-	-	-	-	-	-	-	-	-	-	-	-	-
10～14歳	-	-	-	-	-	-	-	-	-	-	-	-	-	-	-
15～19歳	-	-	-	-	-	-	-	-	-	-	-	-	-	-	-
20～29歳	1	25.1	25.1	1	1	-	-	-	-	1	-	-	-	-	-
30～39歳	1	23.3	23.3	1	-	-	-	-	-	-	1	-	-	-	-
40～49歳	2	35.7	35.7	2	2	1	1	2	-	-	-	-	-	-	-
50～59歳	1	16.6	-	-	-	-	-	-	-	-	-	-	-	-	1
60～69歳	7	101.5	87.0	6	5	3	-	3	2	-	1	-	-	-	1
70歳以上	10	75.6	75.6	10	7	2	-	2	5	-	3	-	-	-	-
合計	22	46.8	42.5	20	15	6	1	7	7	1	5	-	-	-	2

(4) 結核有病率の推移

①年次推移

	平成22年	平成23年	平成24年	平成25年	平成26年	平成27年	平成28年	平成29年	平成30年	令和元年	令和2年	令和3年
全国	14.0	13.5	11.7	11.0	10.6	9.9	9.2	8.8	8.3	10.7	6.8	6.2
滋賀県	10.8	14.3	7.3	7.1	8.4	7.7	8.1	7.7	8.4	11.2	7.0	5.6
管内	11.4	15.4	13.6	9.5	15.5	18.0	18.1	10.3	12.3	12.7	32.4	8.5

②管内年齢階級別 有病率

	平成22年	平成23年	平成24年	平成25年	平成26年	平成27年	平成28年	平成29年	平成30年	令和元年	令和2年	令和3年
管内合計	11.4	15.4	13.6	9.5	15.5	18.0	18.1	10.3	12.3	12.7	32.4	42.5
0~4歳	-	-	-	-	-	-	-	-	-	-	-	-
5~9歳	-	-	-	-	48.9	-	-	-	-	-	-	-
10~14歳	-	-	-	-	-	-	-	-	-	-	-	-
15~19歳	38.7	-	-	-	-	-	-	-	-	-	-	-
20~29歳	-	-	22.4	20.5	-	-	-	-	-	-	28.5	25.1
30~39歳	-	-	-	-	-	-	-	-	-	-	-	23.3
40~49歳	-	-	-	16.2	-	16.8	16.2	-	-	17.3	36.0	35.7
50~59歳	13.8	14.3	14.7	-	-	-	-	16.2	-	-	-	-
60~69歳	25.1	12.4	-	12.6	-	12.4	36.7	-	12.5	-	71.2	87.0
70歳以上	18.2	53.4	43.7	18.7	59.7	58.6	44.3	33.4	41.8	39.3	53.5	75.6

(5) 結核登録除外状況

令和3年1月1日~12月31日

	観察不要	死亡		転症	転出	登録中の再登録	他の理由	合計
		結核	その他					
管内	1	-	1	-	-	-	-	2

(6) 感染症法第37条の2の規定による結核医療費公費負担状況

令和3年1月1日~12月31日 (実数)

	申請	合格	承認									不承認		
			被用者保険		国民健康保険			後期高齢者医療	生活保護法	その他	計	労務災害	その他	計
			本人	家族	一般	退職本人	退職家族							
管内	12	12	2	0	4	0	0	4	2	0	12	0	0	0

(7) 結核入院勧告

令和3年1月1日~12月31日 (単位:件)

	被用者保険		国民健康保険			後期高齢者	生活保護法	労災	その他	合計
	本人	家族	一般	退職本人	退職家族					
管内	-	-	1	-	-	1	-	-	-	2

(8) 感染症法第37条の規定による医療費公費負担状況(保険別)

令和3年1月1日~12月31日 (単位:件)

	被用者保険		国民健康保険			後期高齢者	生活保護法	労災	その他	合計
	本人	家族	一般	退職本人	退職家族					
前年末現在	-	-	-	-	-	1	-	-	-	1
年中承認	-	-	1	-	-	1	-	-	-	2
年中解除	-	-	1	-	-	1	-	-	-	2
年末現在	-	-	-	-	-	1	-	-	-	1

(9) 登録者の受診状況

令和3年12月31日現在

	合計	入院	外来治療	他疾患治療	治療なし	不明
管内	23	1	3	2	17	0

(10) 結核健康診断実施状況(精密検査)

令和3年度

	対象者	受診者数				受診率 (%)	受診結果		
		保健所	委託医療機関	その他	計		要医療	要観察	異常なし
管内	19	1	18	0	19	100.0	0	12	7

※死亡による未受診3名

(11) 結核健康診断実施状況(接触者健診)

令和3年度

	対象者	受診者数				受診率 (%)	受診結果		
		保健所	委託医療機関	その他	計		要医療	要観察	異常なし
管内	21	21	0	0	21	100.0	0	1	20

(12) 結核定期の健康診断

①実施状況

令和3年度

	事業者	学校長	施設長	市町長		
				幼児		その他
				5か月未満	5か月～1歳未満	
BCG接種者数				42	201	
間接撮影者数	465	295	448			1,618
直接撮影者数	1799	111	488			0
喀たん検査者数	0	0	0			0
QFT検査者数						
被発見者数	結核患者	0	0	0		0
	潜在性結核感染症	0	0	0		0
	結核発病のおそれがあると診断された者	0	0	0		0

②市町別健康診断受診状況

令和3年度

		高島市
人口(令和3年10月1日時点)		45,789
対象者数		16,831
受診者数	間接撮影者数	1,618
	直接撮影者数	0
受診率		9.6
喀痰検査者数		0
QFT検査者数		
被発見者数	結核患者	0
	結核発病のおそれがあると診断された者	0

(65才以上の受診者)

(13) 予防接種(BCG)実施状況

令和3年度

	対象者	5か月未満	5か月～1歳未満	接種率
高島市	245	42	201	99.2

対象者数は令和2年度末時点の0歳児の数

3 特定感染症対策

(1) エイズ予防対策

① エイズ相談実施状況

令和3年度

区分	合計	検査時		来所	電話	
		検査前	検査後			
相談延人員	22	10	10	0	2	
相談内容延件数	92	38	40	12	2	
相談内容	症状	18	8	6	2	2
	検査	20	9	9	2	0
	感染経路	21	10	9	2	0
	予防方法	18	7	9	2	0
	患者発生状況	7	2	3	2	0
	その他	8	2	4	2	0

② エイズ抗体検査件数(男女別・年齢別)

令和3年度

	計	19歳以下	20～29歳	30～39歳	40～49歳	50歳以上
受付件数	10	0	4	2	3	1

(2) 梅毒検査件数

令和3年度

	計	19歳以下	20～29歳	30～39歳	40～49歳	50歳以上
検査件数	9	0	3	3	3	0

(3) 肝炎ウイルス検査

① 肝炎ウイルス検査(HCV抗体検査件数)

令和3年度

	計	19歳以下	20～29歳	30～39歳	40～49歳	50歳以上
検査件数	10	0	4	3	3	0

② 肝炎ウイルス検査(HBs抗原検査件数)

令和3年度

	計	19歳以下	20～29歳	30～39歳	40～49歳	50歳以上
検査件数	10	0	4	3	3	0

4 その他

(1) 肝炎治療特別促進事業

年齢別

令和3年4月1日～令和4年3月31日

病名	計	男	女	20～29歳	30～39歳	40～49歳	50～59歳	60～69歳	70歳以上
慢性肝炎(B型肝炎ウイルスによる)	12	6	6	1	-	2	3	1	5
慢性肝炎(C型肝炎ウイルスによる)	2	0	2	-	-	-	1	-	1
代謝性肝硬変(B型肝炎ウイルスによる)	1	-	1	-	-	-	-	1	-
代謝性肝硬変(C型肝炎ウイルスによる)	0	-	-	-	-	-	-	-	-
計	15	6	9	1	0	2	4	2	6

(2) 血液製剤に関する相談

相談内容の内訳

令和3年4月1日～令和4年3月31日

患者 (元患者、 C型肝炎患者等 (身内含む))	医療機関がリストに掲載されているか	-
	過去に出産や手術等をしたが大丈夫か	-
	投与の事実の確認、カルテの開示	-
	輸血を受けたが大丈夫か(フィブリノゲン製剤の投与無し)	-
	肝炎検査は必要か。どこで受けられるか。	-
	肝炎検査の費用について	-
	C型肝炎の症状は、治療方法は	-
	肝炎の治療費、医療費助成	-
	母子感染、家族間感染について	-
	国の責任、補償措置(訴訟関係を含む)	-
	フィブリノゲン製剤は何に使用されたか	-
	感染の原因を知りたい(フィブリノゲン製剤の投与以外)	-
	その他	-
	原告団、弁護団を知りたい	-
救済手続き・認定について	-	
合計	-	
医療機関	患者への対応の仕方について	-
	医療機関名の公表	-
	その他	-
	合計	-
総数		-

(3) HTLV-1相談実施状況

令和3年4月1日～令和4年3月31日

区分	計	陽性者の年齢					相談形態		相談者	
		10代	20代	30代	40代	50代以上	電話	面接	本人	本人以外
受付件数	0	0	0	0	0	0	0	0	0	0
内訳	男	0	0	0	0	0	0	0	0	0
	女	0	0	0	0	0	0	0	0	0

第 1 3 原爆被爆者対策

1 原子爆弾被爆者状況

令和4年3月31日現在

	人数
被爆者健康手帳所持者数	13
第1種健康診断受診者証所持者	-
医療特別手当受給者数	-
特別手当受給者数受給者数	-
原子爆弾小頭症手当受給者数	-
健康管理手当受給者数	9
保健手当受給者数	2
介護手当受給者数	-

2 被爆者健診実施状況

実施月	区分	受診人員	要精密検査人員
令和3年7月	一般健診	3人	なし
令和3年9月	一般健診 (希望健診)	3人	なし
令和3年12月	がん検診	3人	なし
令和4年1月	一般健診	1人	なし
計		10人	なし

第 1 4 生活衛生・環境衛生

1 生活衛生関係営業施設数および監視指導件数

令和3年度

業種別	施設数	許可届出等の状況			監視指導 件数		
		許可等	変更	廃止			
旅館・ホテル	旅館・ホテル	59		1	-	1	
	簡易宿所	122	17	6	2	16	
	農林漁業体験民宿	15	-	1	-	1	
	季節的簡易宿所	6	5	-	5	5	
	計	202	22	8	7	23	
興行場	興行場	4	-	-	-	-	
	仮設（臨時）興行場	-	-	-	-	-	
	計	4	-	-	-	-	
公衆浴場	公営・一般	1	-	-	-	-	
	公営・ヘルス	2	-	-	-	-	
	私営・ヘルス	7	-	-	-	-	
	私営・サウナ	2	-	-	-	-	
	私営・その他	10	-	1	-	-	
	計	22	-	1	-	-	
理容所	62	-	-	-	-		
美容所	102	3	2	2	3		
クリーニング所	一般クリーニング所	13	-	-	-	-	
	（指定洗濯物取扱所）	-	-	-	-	-	
	洗濯物取次所	17	-	-	-	-	
	（指定洗濯物取扱所）	-	-	-	-	-	
	計	30	-	-	-	-	
ビル管理	特定建築物	興行場	1	-	-	-	-
		百貨店	1	-	-	-	-
		店舗	3	-	-	-	-
		事務所	1	-	-	-	-
		学校	-	-	-	-	-
		旅館	3	-	-	-	-
		その他	-	-	-	-	-
		計	9	-	-	-	-
	登録営業所	建築物清掃業	4	2	1	2	2
		建築物空気環境測定業	-	-	-	-	-
		建築物飲料水水質検査業	-	-	-	-	-
		建築物飲料水貯水槽清掃業	-	-	-	-	-
		建築物ねずみこん虫等防除業	2	1	1	1	1
		建築物環境衛生一般管理業	-	-	-	-	-
計	6	3	2	3	3		
プール	通年	3	-	-	-	-	
	季節的営業施設	6	-	1	1	4	
	計	9	-	1	1	4	
合計	446	28	14	13	33		

2 水道施設・普及率

(令和4年3月31日現在)

高島市上水道事業	
施設数	43
給水区域内総人口	46,201
現在給水人口	44,861
普及率	97.1

専用水道は5施設（高島市の所管）

3 水道施設巡回指導実施状況

(令和3年度)

高島上水道事業	施設数
水道施設	43

4 温泉利用許可施設（旧町村別）

(令和3年度)

マキノ	4 施設
朽木	1 施設
安曇川	3 施設
今津	1 施設
高島	1 施設
計	10 施設

巡回指導数
1
1
2

5 温泉泉源数

(令和3年度)

高島市	6 箇所
-----	------

- 根拠：2 水道施設・普及率、4 水道水質検査：高島市役所上下水道課に照会
 3 水道施設巡回指導実施状況：水道施設立入調査・指導結果（ファイル）
 4 温泉利用許可施設（旧町村別）：滋賀県衛生関係施設管理システム

第 1 5 食品衛生

1 旧食品衛生法に基づく許可を要する食品関係営業施設数

令和3年度

		営業施設数	営業許可件数			廃業施設数
			継続	譲受	新規	
飲食店営業	一般食堂・レストラン等	250	-	-	8	10
	仕出し屋・弁当屋	55	-	-	-	3
	旅館・ホテル等	73	-	-	-	4
	その他	189	-	1	6	21
	小計	567	-	1	14	38
菓子（パンを含む）製造業		151	-	-	3	9
乳処理業		-	-	-	-	-
特別牛乳さく取処理業		-	-	-	-	-
乳製品製造業		3	-	-	-	-
集乳業		-	-	-	-	-
魚介類販売業		91	-	-	1	11
魚介類せり売り営業		-	-	-	-	-
魚肉ねり製品製造業		2	-	-	-	-
食品の冷凍または冷蔵業		6	-	-	-	-
かん詰またはびん詰食品製造業		3	-	-	-	-
喫茶店営業		64	-	-	-	18
あん類製造業		1	-	-	-	-
アイスクリーム類製造業		23	-	-	-	4
食肉処理業		4	-	-	-	-
食肉販売業		84	-	-	1	14
食肉製品製造業		3	-	-	-	-
乳酸菌飲料製造業		-	-	-	-	-
食用油脂製造業		-	-	-	-	-
マーガリンまたはショートニング製造業		-	-	-	-	-
みそ製造業		15	-	-	-	-
醤油製造業		2	-	-	-	-
ソース類製造業		4	-	-	-	-
酒類製造業		6	-	-	-	-
豆腐製造業		3	-	-	-	-
納豆製造業		-	-	-	-	-
めん類製造業		9	-	-	-	-
そうざい製造業		109	-	-	-	3
添加物製造業		1	-	-	-	-
食品の放射線照射業		-	-	-	-	-
清涼飲料水製造業		5	-	-	-	-
氷雪製造業		-	-	-	-	-
計		1,156	-	1	19	97

根拠：令和3年度衛生行政報告例等および年度末報告

2 改正食品衛生法に基づく許可を要する食品関係営業施設数

令和3年度

	営業施設数	営業許可件数			廃業施設数
		継続	譲受	新規	
飲食店営業	113	-	11	109	7
調理の機能を有する自動販売機	1	-	-	1	-
食肉販売業	2	-	1	1	-
魚介類販売業	8	-	2	6	-
魚介類競り売り業	-	-	-	-	-
乳処理業	-	-	-	-	-
特別牛乳搾乳処理業	-	-	-	-	-
食肉処理業	2	-	-	2	-
食品の放射線照射業	-	-	-	-	-
菓子製造業	19	-	1	18	-
アイスクリーム類製造業	2	-	-	2	-
乳製品製造業	1	-	-	1	-
清涼飲料水製造業	2	-	-	2	-
食肉製品製造業	-	-	-	-	-
水産製品製造業	4	-	-	4	-
冰雪製造業	-	-	-	-	-
液卵製造業	-	-	-	-	-
食用油脂製造業	-	-	-	-	-
みそ又はしょうゆ製造業	2	-	-	2	-
酒類製造業	4	-	-	4	-
豆腐製造業	-	-	-	-	-
納豆製造業	-	-	-	-	-
麺類製造業	3	-	-	3	-
そうざい製造業	17	-	-	17	-
複合型そうざい製造業	-	-	-	-	-
冷凍食品製造業	2	-	-	2	-
複合型冷凍食品製造業	-	-	-	-	-
漬物製造業	-	-	-	-	-
密封包装食品製造業	3	-	-	3	-
食品の小分け業	-	-	-	-	-
添加物製造業	-	-	-	-	-
計	185	-	15	177	7

根拠：令和3年度衛生行政報告例等および年度末報告

3 旧食品衛生法に基づく許可を要する食品関係営業施設監視件数

令和3年度

業 種		処分件数						告発件数		調査・監視指導施設数
		営業許可取消命令	営業禁止命令	営業停止命令	改善命令	物品廃棄命令	その他	無許可営業	その他	
飲食店営業	一般食堂・レストラン等	-	-	-	-	-	-	-	-	57
	仕出し屋・弁当屋	-	-	-	-	-	-	-	-	20
	旅館・ホテル等	-	-	-	-	-	-	-	-	3
	その他	-	-	-	-	-	-	-	-	31
	小計	-	-	-	-	-	-	-	-	111
菓子（パンを含む）製造業		-	-	-	-	-	2	-	-	47
乳処理業		-	-	-	-	-	-	-	-	-
特別牛乳さく取処理業		-	-	-	-	-	-	-	-	-
乳製品製造業		-	-	-	-	-	-	-	-	-
集乳業		-	-	-	-	-	-	-	-	-
魚介類販売業		-	-	-	-	-	-	-	-	41
魚介類せり売り営業		-	-	-	-	-	-	-	-	-
魚肉ねり製品製造業		-	-	-	-	-	-	-	-	-
食品の冷凍または冷蔵業		-	-	-	-	-	-	-	-	1
かん詰またはびん詰食品製造業		-	-	-	-	-	-	-	-	1
喫茶店営業		-	-	-	-	-	-	-	-	6
あん類製造業		-	-	-	-	-	-	-	-	2
アイスクリーム類製造業		-	-	-	-	-	-	-	-	4
食肉処理業		-	-	-	-	-	-	-	-	1
食肉販売業		-	-	-	-	-	-	-	-	33
食肉製品製造業		-	-	-	-	-	-	-	-	-
乳酸菌飲料製造業		-	-	-	-	-	-	-	-	-
食用油脂製造業		-	-	-	-	-	-	-	-	-
マーガリンまたはショートニング製造業		-	-	-	-	-	-	-	-	-
みそ製造業		-	-	-	-	-	-	-	-	2
醤油製造業		-	-	-	-	-	-	-	-	1
ソース類製造業		-	-	-	-	-	-	-	-	1
酒類製造業		-	-	-	-	-	-	-	-	1
豆腐製造業		-	-	-	-	-	-	-	-	3
納豆製造業		-	-	-	-	-	-	-	-	-
めん類製造業		-	-	-	-	-	-	-	-	2
そうざい製造業		-	-	-	-	-	-	-	-	23
添加物製造業		-	-	-	-	-	-	-	-	-
食品の放射線照射業		-	-	-	-	-	-	-	-	-
清涼飲料水製造業		-	-	-	-	-	-	-	-	1
氷雪製造業		-	-	-	-	-	-	-	-	-
計		-	-	-	-	-	2	-	-	281

根拠：令和3年度衛生行政報告例等および年度末報告

4 改正食品衛生法に基づく許可を要する食品関係営業施設監視件数

令和3年度

業種	処分件数						告発件数		調査・監視指導施設数
	営業許可取消命令	営業禁止命令	営業停止命令	改善命令	物品廃棄命令	その他	無許可営業	その他	
飲食店営業	-	-	-	-	-	-	-	-	120
調理の機能を有する自動販売機	-	-	-	-	-	-	-	-	1
食肉販売業	-	-	-	-	-	-	-	-	2
魚介類販売業	-	-	-	-	-	-	-	-	8
魚介類競り売り業	-	-	-	-	-	-	-	-	-
乳処理業	-	-	-	-	-	-	-	-	-
特別牛乳搾乳処理業	-	-	-	-	-	-	-	-	-
食肉処理業	-	-	-	-	-	-	-	-	2
食品の放射線照射業	-	-	-	-	-	-	-	-	-
菓子製造業	-	-	-	-	-	-	-	-	19
アイスクリーム類製造業	-	-	-	-	-	-	-	-	2
乳製品製造業	-	-	-	-	-	-	-	-	1
清涼飲料水製造業	-	-	-	-	-	-	-	-	2
食肉製品製造業	-	-	-	-	-	-	-	-	-
水産製品製造業	-	-	-	-	-	-	-	-	4
氷雪製造業	-	-	-	-	-	-	-	-	-
液卵製造業	-	-	-	-	-	-	-	-	-
食用油脂製造業	-	-	-	-	-	-	-	-	-
みそ又はしょうゆ製造業	-	-	-	-	-	-	-	-	2
酒類製造業	-	-	-	-	-	-	-	-	4
豆腐製造業	-	-	-	-	-	-	-	-	-
納豆製造業	-	-	-	-	-	-	-	-	-
麺類製造業	-	-	-	-	-	-	-	-	3
そうざい製造業	-	-	-	-	-	-	-	-	17
複合型そうざい製造業	-	-	-	-	-	-	-	-	-
冷凍食品製造業	-	-	-	-	-	-	-	-	2
複合型冷凍食品製造業	-	-	-	-	-	-	-	-	-
漬物製造業	-	-	-	-	-	-	-	-	-
密封包装食品製造業	-	-	-	-	-	1	-	-	3
食品の小分け業	-	-	-	-	-	-	-	-	-
添加物製造業	-	-	-	-	-	-	-	-	-
計	-	-	-	-	-	1	-	-	192

根拠：令和3年度衛生行政報告例等および年度末報告

5 改正食品衛生法に基づく届出を要する食品関係営業施設数

令和3年度

業種		営業施設数	届出件数		廃業施設数
			譲受	新規	
旧許可業種	魚介類販売業(包装済みの魚介類のみの販売)	5	-	3	-
	食肉販売業(包装済みの食肉のみの販売)	9	-	4	-
	乳類販売業	107	-	1	-
	冰雪販売業	2	-	-	-
	コップ式自動販売機(自動洗浄・屋内設置)	12	-	5	-
販売業	弁当販売業	0	-	-	-
	野菜果物販売業	5	-	5	-
	米穀類販売業	2	-	2	-
	通信販売・訪問販売による販売業	1	-	1	-
	コンビニエンスストア	4	-	4	-
	百貨店、総合スーパー	16	-	18	2
	自動販売機による販売業(コップ式自動販売機(自動洗浄・屋内設置)を除く)	13	-	13	-
	その他の食料・飲料販売業	18	-	18	-
製造・加工業	添加物製造・加工業(法第13条第1項の規定により規格が定められた添加物の製造を除く。)	0	-	-	-
	いわゆる健康食品の製造・加工業	0	-	-	-
	コーヒー製造・加工業(飲料の製造を除く。)	1	-	1	-
	農産保存食料品製造・加工業	2	-	2	-
	調味料製造・加工業	0	-	-	-
	糖類製造・加工業	0	-	-	-
	精穀・製粉業	1	-	1	-
	製茶業	1	-	1	-
	海藻製造・加工業	0	-	-	-
	卵選別包装業	2	-	2	-
	その他の食料品製造・加工業	8	-	8	-
上記以外	行商	0	-	-	-
	集団給食施設	5	-	5	-
	器具、容器包装の製造・加工業(合成樹脂が使用された器具又は容器包装の製造、加工に限る。)	3	-	3	-
	露店、仮設店舗等における飲食の提供のうち、営業とみなされないもの	3	-	3	-
	その他	0	-	1	1
計		220	-	101	3

根拠：令和3年度衛生行政報告例等および年度末報告

6 改正食品衛生法に基づく届出を要する食品関係営業施設監視件数 令和3年度

業 種		処分件数				告発件数		調査・監視 指導施設数
		営業禁 止命令	営業停 止命令	物品廃 棄命令	その他	無許可 営業	その他	
旧許可業種	魚介類販売業(包装済みの魚介類のみの販売)	-	-	-	-	-	-	3
	食肉販売業(包装済みの食肉のみの販売)	-	-	-	-	-	-	3
	乳類販売業	-	-	-	-	-	-	17
	氷雪販売業	-	-	-	-	-	-	
	コップ式自動販売機(自動洗浄・屋内設置)	-	-	-	-	-	-	
販売業	弁当販売業	-	-	-	-	-	-	
	野菜果物販売業	-	-	-	-	-	-	-
	米穀類販売業	-	-	-	-	-	-	-
	通信販売・訪問販売による販売業	-	-	-	-	-	-	-
	コンビニエンスストア	-	-	-	-	-	-	-
	百貨店、総合スーパー	-	-	-	-	-	-	19
	自動販売機による販売業(コップ式自動販売機(自動洗浄・屋内設置)を除く)	-	-	-	-	-	-	-
	その他の食料・飲料販売業	-	-	-	-	-	-	18
製造・加工業	添加物製造・加工業(法第13条第1項の規定により規格が定められた添加物の製造を除く。)	-	-	-	-	-	-	-
	いわゆる健康食品の製造・加工業	-	-	-	-	-	-	-
	コーヒー製造・加工業(飲料の製造を除く。)	-	-	-	-	-	-	-
	農産保存食料品製造・加工業	-	-	-	-	-	-	-
	調味料製造・加工業	-	-	-	-	-	-	-
	糖類製造・加工業	-	-	-	-	-	-	-
	精穀・製粉業	-	-	-	-	-	-	-
	製茶業	-	-	-	-	-	-	-
	海藻製造・加工業	-	-	-	-	-	-	-
	卵選別包装業	-	-	-	-	-	-	-
	その他の食料品製造・加工業	-	-	-	-	-	-	-
上記以外	行商	-	-	-	-	-	-	-
	集団給食施設	-	-	-	-	-	-	-
	器具、容器包装の製造・加工業(合成樹脂が使用された器具又は容器包装の製造、加工に限る。)	-	-	-	-	-	-	-
	露店、仮設店舗等における飲食の提供のうち、営業とみなされないもの	-	-	-	-	-	-	-
	その他	-	-	-	-	-	-	-
合 計		-	-	-	-	-	-	60

根拠：令和3年度衛生行政報告例等および年度末報告

7 食品の収去検査結果(1)

令和3年度

項目	収去 検体数 (実数)	検査検体数									違反検体数			
		計	理化学							細菌	計	理化学	細菌	
			残留農薬	食品添加物	用医薬品	残留動物	ギアレル物質	遺伝子組換え食品	放射性物質			その他	検体数	検体数
鮮魚介類	4	4	—	—	—	—	—	—	—	—	4	0	—	—
生食用かき	—	0	—	—	—	—	—	—	—	—	—	0	—	—
冷凍食品	無加熱摂取冷凍食品	—	0	—	—	—	—	—	—	—	—	0	—	—
	凍結直前に加熱された加熱後摂取冷凍食品	—	0	—	—	—	—	—	—	—	—	0	—	—
	凍結直前未加熱の加熱後摂取冷凍食品	—	0	—	—	—	—	—	—	—	—	0	—	—
	生食用冷凍鮮魚介類	—	0	—	—	—	—	—	—	—	—	0	—	—
魚肉ねり製品	—	0	—	—	—	—	—	—	—	—	—	0	—	—
ゆでがに・たこ	—	0	—	—	—	—	—	—	—	—	—	0	—	—
いくら・たらこ	—	0	—	—	—	—	—	—	—	—	—	0	—	—
つくだ煮	—	0	—	—	—	—	—	—	—	—	—	0	—	—
その他の魚介類加工品	—	0	—	—	—	—	—	—	—	—	—	0	—	—
食肉	—	0	—	—	—	—	—	—	—	—	—	0	—	—
食肉製品	—	0	—	—	—	—	—	—	—	—	—	0	—	—
卵、液卵	—	0	—	—	—	—	—	—	—	—	—	0	—	—
生乳	—	0	—	—	—	—	—	—	—	—	—	0	—	—
牛乳	—	0	—	—	—	—	—	—	—	—	—	0	—	—
低脂肪牛乳	—	0	—	—	—	—	—	—	—	—	—	0	—	—
加工乳	乳脂肪分3%以上	—	0	—	—	—	—	—	—	—	—	0	—	—
	乳脂肪分3%未満	—	0	—	—	—	—	—	—	—	—	0	—	—
その他の乳	—	0	—	—	—	—	—	—	—	—	—	0	—	—
乳製品	—	0	—	—	—	—	—	—	—	—	—	0	—	—
乳類加工品	—	0	—	—	—	—	—	—	—	—	—	0	—	—
アイスクリーム類・氷菓	—	0	—	—	—	—	—	—	—	—	—	0	—	—
穀類(豆類除く)	—	0	—	—	—	—	—	—	—	—	—	0	—	—
即席めん	—	0	—	—	—	—	—	—	—	—	—	0	—	—
生めん類	2	5	—	1	—	—	—	—	—	2	2	0	—	—
乾めん	—	0	—	—	—	—	—	—	—	—	—	0	—	—
その他穀類加工品	—	0	—	—	—	—	—	—	—	—	—	0	—	—
生鮮野菜及び果物	10	20	10	—	—	—	—	—	10	—	—	1	1	—
野菜果物乾燥品	—	0	—	—	—	—	—	—	—	—	—	0	—	—
豆腐及びその加工品	2	2	—	—	—	—	—	—	—	1	1	0	—	—
漬物	—	0	—	—	—	—	—	—	—	—	—	0	—	—
みそ	—	0	—	—	—	—	—	—	—	—	—	0	—	—

7 食品の収去検査結果（2）

令和3年度

項目	収去検体数 (実数)	検査検体数									違反検体数			
		計	理化学							細菌	計	理化学	細菌	
			残留農薬	食品添加物	用医薬品	残留動物	ギアレル物質	替え食品	遺伝子組			放射性物質	その他	検体数
生あん	—	0	—	—	—	—	—	—	—	—	—	0	—	—
生菓子類（洋）	—	0	—	—	—	—	—	—	—	—	—	0	—	—
生菓子類（和）	2	2	—	—	—	—	2	—	—	—	—	0	—	—
粉末清涼飲料水	—	0	—	—	—	—	—	—	—	—	—	0	—	—
油菓子・その他	—	0	—	—	—	—	—	—	—	—	—	0	—	—
清涼飲料水	—	0	—	—	—	—	—	—	—	—	—	0	—	—
酒精飲料	—	0	—	—	—	—	—	—	—	—	—	0	—	—
氷雪	—	0	—	—	—	—	—	—	—	—	—	0	—	—
水	—	0	—	—	—	—	—	—	—	—	—	0	—	—
かん詰・びん詰め食品	—	0	—	—	—	—	—	—	—	—	—	0	—	—
そうざい	—	0	—	—	—	—	—	—	—	—	—	0	—	—
弁当・調理パン	6	6	—	—	—	—	—	—	—	—	6	0	—	—
給食	—	0	—	—	—	—	—	—	—	—	—	0	—	—
しょうゆ	—	0	—	—	—	—	—	—	—	—	—	0	—	—
ソース類	—	0	—	—	—	—	—	—	—	—	—	0	—	—
レトルト食品	—	0	—	—	—	—	—	—	—	—	—	0	—	—
保健機能食品	—	0	—	—	—	—	—	—	—	—	—	0	—	—
その他	1	1	—	—	—	—	—	1	—	—	—	0	—	—
添加物およびその製剤	—	0	—	—	—	—	—	—	—	—	—	0	—	—
器具および容器包装	—	0	—	—	—	—	—	—	—	—	—	0	—	—
おもちゃ	—	0	—	—	—	—	—	—	—	—	—	0	—	—
合計	27	40	10	1	0	—	2	1	10	3	13	1	1	0

根拠：令和3年度衛生行政報告例等および年度末報告

8 一斉監視結果

令和3年度

区分	令和3年度					
	立入検査 施設数	立入検査 延施設数	違反発見 施設数	指導施 設数	指導延 施設数	食品衛生 指導票交 付件数
カンピロバクター等食 中毒予防一斉監視	4	4	-	-	-	-

根拠：食品重点監視ファイル

令和3年度

区分	許可施設			届出施設		食品、添加物の 収去検査結果	
	立入検査 延施設数	違反発見 延施設数	違 反 延件数	立入検査 延施設数	違反発見 延施設数	検査件数	違反件数
夏期食品一斉取締り	162	6	6	23	-	-	-
年末食品一斉取締り	70	9	10	10	-	-	-

根拠：食品一斉監視ファイル

9 食品衛生に関する苦情・相談件数

令和3年度

区 分	異物混入	カビの発生	腐敗・変敗	異味・異臭	健康異常訴え	表 示	食品の取扱い	施設・設備	食品の保存	添加物関係	器具容器包装	営業許可関係	その他
消費者から持ち込まれた相談・苦情等	3	3	-	1	1	-	3	-	-	-	-	-	-
業者からの相談等	3	-	-	-	4	12	10	38	-	-	1	326*	60
合計	6	3	-	1	5	12	13	38	-	-	1	326	60

※苦情でない相談を含む

根拠：令和3年度衛生行政報告例等および年度末報告

10 食中毒発生状況(管内・管外別)

令和3年度

滋賀県（大津市含む。）			高島市		
件数	患者数	死者数	件数	患者数	死者数
7	35	-	-	-	-

根拠：滋賀県ホームページ、大津市ホームページ

11 食品衛生講習会実施状況

令和3年度

対象者	実施回数および延人員	
	回 数	延人員
食品関係従事者	10	212
消費者	1	10
合 計	11	222

根拠：令和3年度衛生行政報告例等および年度末報告

第 1 6 藥事衛生

1 薬局・医薬品販売業者等の許可・届出件数

令和3年度

業種	許可・届出施設数	件数							
		新規	更新	書換え交付	再交付	販売先変更許可	品目追加変更許可	変更届	休止・廃止届
薬局	26	-	3	-	-	-	-	42	1
(薬局医薬品製造業)	(1)	-	1	-	-	-	-	-	-
(薬局医薬品製造販売業)	(1)	-	1	-	-	-	-	-	-
店舗販売業	16	3	5	-	-	-	-	34	-
卸売販売業	2	-	1	-	-	-	-	-	-
特例販売業	-	-	-	-	-	-	-	-	-
高度管理医療機器販売業	13	-	1	-	-	-	-	2	1
管理医療機器販売業	167	5	-	-	-	-	-	5	11
高度管理医療機器貸与業	-	-	-	-	-	-	-	-	-
管理医療機器貸与業	1	-	-	-	-	-	-	-	-
高度管理医療機器販売・貸与業	12	1	-	-	-	-	-	3	-
管理医療機器販売・貸与業	16	1	-	-	-	-	-	4	1
計	253	10	12	-	-	-	-	90	14

2 医薬品等の収去検査

令和3年度

分類	収去検体数	検査件数 (項目別検査件数の合計)				違反件数 (項目別検査件数の合計)			
		計	内訳			計	内訳		
			細菌	化学	製剤		細菌	化学	製剤
水虫・たむし用薬	1	2	-	2	-	-	-	-	
計	1	2	-	2	-	-	-	-	

3 医薬品等の苦情・相談件数

令和3年度

分類	苦情相談者			主な内容
	消費者	業者	計	
医薬品	-	-	-	
医薬部外品	-	-	-	
化粧品	-	-	-	
医療機器	-	-	-	
健康食品	-	-	-	
その他	1	-	1	薬剤師の対応等
計	1	-	1	

4 薬事監視

令和3年度

業種	許可・届出施設数（年度未現在）	立入検査実施件数	違反発見施設数	違反発見件数（年度中）											
				無許可無届業	無許可品	不良品	不正表示品	虚偽・誇大広告等	毒劇薬の譲渡等	毒劇薬の貯蔵陳列	処方せん医薬品の譲渡記録等	制限品の販売	構造設備の不備	その他	
医薬品	薬局	26	5	3	-	-	-	-	-	-	-	-	-	1	2
	薬局製造業	1	-	-	-	-	-	-	-	-	-	-	-	-	-
	薬局製造販売業	1	-	-	-	-	-	-	-	-	-	-	-	-	-
	店舗販売業	16	8	5	-	-	-	-	-	-	-	-	-	-	5
	卸売販売業	2	-	-	-	-	-	-	-	-	-	-	-	-	-
	薬種商販売業	-	-	-	-	-	-	-	-	-	-	-	-	-	-
	業務上取り扱う施設	-	-	-	-	-	-	-	-	-	-	-	-	-	-
医薬部外	販売業	-	-	-	-	-	-	-	-	-	-	-	-	-	-
	業務上取り扱う施設	-	-	-	-	-	-	-	-	-	-	-	-	-	-
化粧品	販売業	-	-	-	-	-	-	-	-	-	-	-	-	-	-
	業務上取り扱う施設	-	-	-	-	-	-	-	-	-	-	-	-	-	-
医療機器	高度管理医療機器販売業	13	1	1	-	-	-	-	-	-	-	-	-	-	1
	管理医療機器販売業	167	8	1	-	-	-	-	-	-	-	-	-	-	1
	高度管理医療機器貸与業	-	-	-	-	-	-	-	-	-	-	-	-	-	-
	管理医療機器貸与業	1	-	-	-	-	-	-	-	-	-	-	-	-	-
	高度管理医療機器販売・貸与業	12	1	-	-	-	-	-	-	-	-	-	-	-	-
	管理医療機器販売・貸与業	16	2	-	-	-	-	-	-	-	-	-	-	-	-
	業務上取り扱う施設	-	-	-	-	-	-	-	-	-	-	-	-	-	-
計	255	25	10	-	-	-	-	-	-	-	-	-	-	1	9

令和3年度

業種	許可取消・業務停止	処分件数（年度中）				告発件数
		構造設備改善命令等	検査命令等	廃棄等	その他	
医薬品	薬局	-	-	-	-	-
	薬局製造業	-	-	-	-	-
	薬局製造販売業	-	-	-	-	-
	店舗販売業	-	-	-	-	-
	卸売販売業	-	-	-	-	-
	薬種商販売業	-	-	-	-	-
	業務上取り扱う施設	-	-	-	-	-
医薬部外	販売業	-	-	-	-	-
	業務上取り扱う施設	-	-	-	-	-
化粧品	販売業	-	-	-	-	-
	業務上取り扱う施設	-	-	-	-	-
医療機器	販売業	-	-	-	-	-
	貸与業	-	-	-	-	-
	販売・貸与業	-	-	-	-	-
	業務上取り扱う施設	-	-	-	-	-
計	-	-	-	-	-	

5 毒物劇物販売業者・特定毒物使用者等の登録・届出件数

令和3年度

業種名	登録・届出・許可施設（年度末現在）	件数							
		新規	更新	書換交付	再交付	変更届	毒物劇物取扱責任者変更届	廃止届	
販売業	一般	10	-	2	-	-	-	2	1
	農業用品目	10	-	3	5	-	5	1	7
	特定品目	-	-	-	-	-	-	-	-
電気めつき事業	-	-	-	-	-	-	-	-	-
金属熱処理事業	-	-	-	-	-	-	-	-	-
毒物劇物運送事業	-	-	-	-	-	-	-	-	-
特定毒物使用者	-	-	-	-	-	-	-	-	-
計	20	-	5	5	-	5	3	8	

6 毒物劇物監視

令和3年度

業務名	登録・届出・許可施設数	立入検査施設数	違反発見施設数	毒劇物又は政令で定める毒物劇物含有物の疑いのあるものの取去	試験の結果毒物又は政令で定める毒物劇物含有であったもの	処分件数					処分以外の措置件数	告発件数
						無登録・無届・無許可施設発見件数	登録・許可取消	業務停止	設備改善命令	その他		
一般販売業	10	2	1	-	-	-	-	-	-	-	1	-
農業用品目販売業	10	-	-	-	-	-	-	-	-	-	-	-
特定品目販売業	-	-	-	-	-	-	-	-	-	-	-	-
電気めつき事業	-	-	-	-	-	-	-	-	-	-	-	-
金属熱処理事業	-	-	-	-	-	-	-	-	-	-	-	-
毒物劇物運送事業	-	-	-	-	-	-	-	-	-	-	-	-
しろあり防除事業	-	-	-	-	-	-	-	-	-	-	-	-
法第22条第5項の者	-	-	-	-	-	-	-	-	-	-	-	-
計	20	2	1	0	0	0	0	0	0	0	1	0
特定毒物研究者	-	-	-	-	-	-	-	-	-	-	-	-

7 献血状況

	献血者確保目標数（献血受付者数）に対する達成率				居住地別献血者数・献血率		
	目標数	献血受付者数（受付地別）	達成率	献血者数	献血可能人口（16歳～69歳） A	献血者数 B	献血率 B/A
平成30年度	1,110	916	78.3%	801	29,500	1,079	3.7%
令和元年度	1,150	1,052	91.5%	907	28,504	1,172	4.1%
令和2年度	1,140	1,500	131.6%	1,289	27,734	1,512	5.5%
令和3年度	1,090	1,512	138.7%	1,331	27,105	1,537	5.7%

第 1 7 動物愛護管理

1 犬登録数

令和3年度

区分	登録数
高島市	2,784

2 狂犬病予防注射頭数

令和3年度

区分	数
高島市	1,937

根拠：狂犬病予防四半期報告

3 犬・猫による苦情依頼状況

令和3年度

区分		犬	猫
迷惑苦情	放し飼い	3	-
	鳴き声等	2	-
	脱糞	-	-
	その他	-	3
	小計	5	3
依頼	咬傷事故処理	4	-
	野犬捕獲等	2	-
	放棄犬引取	1	1
	不明犬等の引取	2	29
	迷い犬等問合せ	39	16
	小計	48	46
合計		53	49

根拠：

苦情受付簿
咬傷事故届
犬の放棄届
猫の放棄届
所有者不明犬(ねこ)引取届
犬・ねこの失踪保護受付票

4 犬の引き取り(抑留)状況

令和3年度

		成犬	子犬	計
保健所	放棄犬	-	-	-
	不明犬	3	-	3
合計		3	-	3

根拠：犬の放棄届・所有者不明の犬(ねこ)の引取届

5 猫の引き取り状況

令和3年度

		成猫	子猫	計
保健所	放棄猫	1	-	1
	不明猫	-	29	29
合計		1	29	30

根拠：猫の放棄届・所有者不明の犬(ねこ)の引取届

6 咬傷事故状況

令和3年度

区分		咬傷事故の発生場所				咬傷事故による被害者数				咬傷事故発生時における被害者の状況						咬傷事故を起こした動物の数															
		咬傷事故の件数	咬傷事故等をおこした動物の犬舎等の周辺	公共の場所	その他	計	死亡		その他		計	動物に手を出した	けい留しようとした	配達・訪問等の際	通行中	遊戯中	その他	計	事故発生時における動物の状況				事故発生後の動物の状況				計				
							飼主・家族	それ以外	飼主・家族	それ以外									計	施設にけい留中	けい留して運動中	放し飼い	野犬等	その他（屋内放し飼い）	計	捕獲		引取り	飼養継続	逸走	その他
犬	飼い犬	登録犬	4	—	4	—	4	—	—	—	4	4	—	—	—	2	—	2	4	—	—	—	—	4	4	—	—	4	—	—	4
		未登録犬	—	—	—	—	—	—	—	—	—	—	—	—	—	—	—	—	—	—	—	—	—	—	—	—	—	—	—	—	—
	飼い主不明犬	—	—	—	—	—	—	—	—	—	—	—	—	—	—	—	—	—	—	—	—	—	—	—	—	—	—	—	—	—	
	野犬	—	—	—	—	—	—	—	—	—	—	—	—	—	—	—	—	—	—	—	—	—	—	—	—	—	—	—	—	—	
	計	4	—	4	—	4	—	—	—	4	4	—	—	—	2	—	2	4	—	—	—	—	4	4	—	—	4	—	—	4	

根拠：咬傷犬届ファイル

第 1 8 在宅医療等推進事業

1 地域連携クリティカルパス推進事業

医療機関から在宅に安心して戻れる切れ目のない医療を提供するために、医療機関の機能分担と連携を図るツールとして地域連携パスについて運用を進めています。

当圏域では、平成25年度から脳卒中県内統一パス様式で運用を開始し、急性期回復期連携会議にて運用状況や課題の共有を図っています。

令和3年度『高島の在宅医療を考える会』

開催日：令和3年12月8日（水）午後2時～午後3時30分

内 容：脳卒中地域連携パスをめぐる考え方について

情報提供「地域連携パスとは」

地域連携パスの現状 急性期～回復期～維持期の連携事例紹介

意見交換「高島市内における地域連携パスの現状と今後の展望について」

参加者：30名（医師、薬剤師、看護師、介護支援専門員、リハ職、病院職員、行政関係者等）

2 入退院支援ルール評価検討事業

病院での治療から在宅療養へのスムーズな連携を図ることにより、機能維持向上と患者や家族が安心できる療養環境を早期に整備できる体制を構築する必要があることから、入退院支援を行う際の共通ルール「湖西圏域における病院とケアマネジャーの入退院支援の手引き」（平成28年3月を作成）を活用し、病院と在宅関係者との円滑な連携の推進に努めました。

事業内容

(1) 実態調査

介護支援専門員への病院との連携に関する調査の実施

対 象：居宅介護支援事業所および小規模多機能型居宅介護事業所に所属する介護支援専門員、グループホームに所属する介護支援専門員、地域包括支援センターに所属する介護支援専門員等

方 法：アンケートを郵送により送付、FAXにて回答

時 期：令和3年7月1日～8月6日

回収率：94.1%（ケアマネ回答率）

(2) 会議

入退院支援ルール評価検討会議

目 的：病院と在宅における連携の現状評価と入退院支援を行う際の共通ルール等の検討を行い、病院と在宅の円滑な連携を推進する

開催日：新型コロナウイルス感染症感染拡大にともない中止

(3) 研修会

入退院支援にかかる病院・介護支援専門員合同研修会

コロナ禍の面会制限の中での退院支援を考える

開催日時：令和3年9月17日（金）17時～18時30分
令和3年9月22日（水）17時15分～18時45分

内 容：

①事例紹介

<9月17日>

「面会制限の中での患者の意思決定を支える在宅調整」

高島市民病院 看護師 宮田 麻里 氏

リハビリ訪問看護ステーションWalk 所長 大森 健一 氏

きらり高島 介護支援専門員 澤 美好 氏

<9月22日>

「コロナ禍において退院後に初めて介護保険サービスを受ける患者の入退院
支援」

今津病院 地域連携室 竹本 正樹 氏

ケアプランセンターてのひらいっぱい 主任介護支援専門員

影 早智恵 氏

②意見交換

参加者：9月17日 66人、9月22日 54人

病院看護師、訪問看護師、介護支援専門員、理学療法士、病院職員、
行政関係者等

第 1 9 齒科保健

1 歯科保健関係事業

「滋賀県歯科保健計画―歯つらつしが21（第5次）―」の計画に基づき、生涯にわたる歯科保健対策の推進を図るため各事業の実施。

（1）障害児巡回歯科保健指導事業

新型コロナウイルス感染症拡大を鑑み中止

（2）障害者通所施設歯科健診・歯科保健指導事業

目的：通所事業所等を利用する障害者が定期的に歯科健診・歯科保健指導を受けられる機会を確保し、かかりつけ歯科医を持つことの推進を実施。

対象：県内の障害者通所事業所（申込制）

高島圏域の実施数：7事業所

（3）地域歯科保健推進事業

[第1回]

実施日：令和3年8月26日（木）

対象：高島市で勤務する歯科衛生士・通所介護事業所に勤務する職員

内容：・口腔ケアとプラン立案について
・認知症の方との関わりについて

[第2回]

実施日：令和3年9月30日（木）

対象：高島市で勤務する歯科衛生士・通所介護事業所に勤務する職員

内容：・摂食・嚥下マニュアル活用研修
・実践！事例から考える口腔アセスメントとプランの立案
・口腔ケア等のお悩み解決しませんか

2 一歳半歯科健康診査実施結果集計表

令和3年度

区分		高島市	滋賀県	
対象児数 (人)		271	11,409	
受診児数 (人)		264	10,887	
受診率 (%)		97.4%	95.4%	
フッ素塗布 (人)		237	9,023	
フッ素塗布率 (%)		89.8%	82.9%	
う蝕罹患状況	う蝕のない者	○1型 (人)	251	9,977
		○2型 (人)	4	790
		○型不明 (人)	9	51
	う蝕のある者	A型 (人)	0	59
		B型 (人)	0	7
		C型 (人)	0	3
		不明 (人)	0	0
		計 (人)	0	69
		罹患率 (%)	0.0%	0
		未処置Cのある者 (再掲)	0	68
う蝕数 (本)	未処置歯数	0	189	
	処置歯数	0	38	
	総数	0	227	
	1人平均う蝕数	0.00	0	
要観察歯数 (本)		6	475	
咬合異常 (人)	反対咬合 (人)	7	443	
	上顎前突 (人)	2	297	
	開咬 (人)	1	179	
	そう生 (人)	1	226	
	正中離開 (人)	0	7	
	その他 (人)	0	121	
	計	11	1,273	
口腔軟組織疾患 (人)	L	7	147	
	S	0	25	
	なし	257	10,715	
その他の要指導	吸指癖 (人)	1	458	
	歯列等 (人)	1	227	
	その他 (人)	0	230	
要フォロー (人)		0	317	

3 三歳半歯科健康診査実施結果集計表

令和3年度

区分		高島市	滋賀県	
対象児数 (人)		267	11,961	
受診児数 (人)		252	11,244	
受診率 (%)		94.4%	94.0%	
フッ素塗布 (人)		180	8,136	
フッ素塗布率 (%)		71.4%	72.4%	
う蝕罹患状況	う蝕のない者 (人)		214	10,074
	う蝕のある者	A型 (人)	26	825
		B型 (人)	9	274
		C1型 (人)	1	9
		C2型 (人)	2	57
		C不明型 (人)	0	2
		型不明 (人)	0	3
		罹患者計 (人)	38	1,170
		罹患者率 (%)	15.1%	10.4%
		未処置Cのある者 (再掲)	34	1,025
う蝕数 (本)	未処置歯数	121	3,308	
	処置歯数	23	669	
	総数	144	3,977	
	一人平均う蝕数	0.57	0.35	
要観察歯数 (本)		37	1,763	
咬合異常 (人)	反対咬合 (人)	13	558	
	上顎前突 (人)	4	478	
	開咬 (人)	0	309	
	そう生 (人)	1	195	
	正中離開 (人)	0	11	
	その他 (人)	3	249	
	計	21	1,800	
口腔軟組織疾患 (人)	L	1	71	
	S	0	1	
	なし	251	11,168	
要フォロー (人)		40	357	

第20 参考

1 関係機関

(1) 県関係

名 称	所 在 地	電話番号	F A X
精神保健福祉センター	〒525-0072 草津市笠山8-4-25	(077) 567-5010	(077) 566-5370
大津・高島子ども家庭相談センター	〒520-0801 大津市におの浜4-4-5	(077) 548-7768	(077) 548-7769
リハビリテーションセンター	〒524-8524 守山市守山5-4-30	(077) 582-8157	(077) 582-5726
新旭養護学校	〒520-1512 高島市新旭町太田988-6	(0740) 25-6810	(0740) 25-6811
高島警察署	〒520-1622 高島市今津町中沼2-4	(0740) 22-0110	(0740) 22-6351

(2) 市福祉保健主管課

名 称	〒	所 在 地	電話番号	FAX
高島市健康福祉部 社会福祉課	520-1521	高島市新旭町 北畑565	25-8120	25-8054
〃 障がい福祉課			25-8516	25-8054
〃 健康推進課			25-8078	25-5678
〃 高齢者支援局地域包括支援課			25-8150	25-8054
〃 〃 長寿介護課			25-8029	25-8054
〃 子ども未来部 子育て支援課			25-8136	25-5490
〃 〃 子ども家庭相談課			25-8517	25-8071
〃 市民生活部 保険年金課			25-8137	25-8102

(3) 市保健センター

名 称	〒	所 在 地	電話番号	FAX
マキノ保健センター	520-1892	高島市マキノ町沢1410	27-1128	27-1129
今津保健センター	520-1611	高島市今津町弘川204-1	22-5101	22-0292
朽木保健センター	520-1492	高島市朽木市場604	38-3111	38-2951
安曇川保健センター	520-1217	高島市安曇川町田中89	32-4413	32-3072
高島保健センター	520-1121	高島市勝野215	36-8008	36-1467
健康推進課 (新旭保健センター)	520-1521	高島市新旭町北畑574	25-8078	25-5678

(4) 市社会福祉協議会

名 称	〒	所 在 地	電話番号	FAX
高島市社会福祉協議会	520-1121	高島市勝野215	36-8220	36-8221

2 医療施設 (令和3年度時点)

(1) 病院 (3病院)

名称	開設者	開設年月日	診療科目	病床	所在地	Tel・Fax
医療法人 マキノ病院	医療法人 マキノ病院	平成9.5.1	内・外・整外・小 ・リハ・放・リハ ・皮・肛外・神内 ・泌	120	〒520-1822 高島市マキノ町新保 1097	27-0099 F27-1840
一般財団法人近江愛隣園 今津病院	一般財団法人 近江愛隣園	平成12.12.1	内・整外・泌・皮 ・呼内・循内・消 内・リハ・リハ 腎内・透内・泌	80	〒520-1605 高島市今津町南新保 87-1	22-2238 F22-5125
高島市民病院	高島市	平成17.1.1	内・循・小・精・ 神・外・整外・脳 外・産婦・眼・耳 ・皮・泌・リハ・ 放・心血外・麻・ 歯口外・歯	210 う 隠 縫 (4)	〒520-1121 高島市勝野1667	36-0220 F36-1341

(2) 診療所 (43診療所)

名称	開設者	開設年月日	診療科目	病床	所在地	Tel・Fax
医療法人中西眼科医院 マキノ診療所	医療法人 中西眼科医院	平成12.1.6	眼	-	〒520-1821 高島市マキノ町沢161-97	27-2470 F27-2480
マキノ駅前診療所	木俣 智	平成13.12.4	内	-	〒520-1813 高島市マキノ町高木浜 1-22-15	28-8088 F28-8090
中坊医院	中坊 俊雄	平成31.2.1	内	-	〒520-1813 高島市マキノ町西浜1157-69	20-1687
社会福祉法人たかしま会 藤波園医務室	社会福祉法人 たかしま会	平成23.3.28	内	-	〒520-1812 高島市マキノ町西浜1415	28-8008 F28-0075
小規模特別養護老人ホーム さわの風医務室	社会福祉法人 ゆたか会	平成23.8.1	内	-	〒520-1821 高島市マキノ町沢1791-1	27-8020 F27-8088
陸上自衛隊 今津駐屯地医務室	防衛大臣	昭和31.3.26	内・外・整外	5	〒520-1600 高島市今津町今津字平郷	22-2581
あいりんクリニック	医療法人 あいりんクリニ ック	平成22.4.1	小・内	-	〒520-1622 高島市今津町中沼 1-5-6	22-1711
おかだ小児科医院	岡田 清春	平成13.4.20	小・小内・小 アレ・小皮	-	〒520-1631 高島市今津町名小路1-1-6	22-8071 F22-8072
けいこピュアクリニック	岸本 景子	平成20.9.30	内・美皮・循 内・ 呼内	-	〒520-1604 高島市今津町浜分67-128	24-7000 F20-5153
特別養護老人ホーム 清風荘診療所	社会福祉法人 ゆたか会	平成12.3.1	内・循内	-	〒520-1605 高島市今津町南新保87	22-1601

医療法人のぞみ会 藤井 医院	医療法人 のぞみ会	平成18. 4. 1	外・整外・内 ・リハ	-	〒520-1605 高島市今津町南新保 514-1	22-5311 F22-3304
医療法人 前川クリニック	医療法人 前川クリニック	平成 5. 4.16	内・小・皮・ 消・呼	-	〒520-1632 高島市今津町桜町1-7-3	22-2881 F22-2899
医療法人 ながおか 医院	医療法人 ながおか 医院	平成 6. 6. 1	内	-	〒20-1621 高島市今津町今津1487	22-2030 F22-2454
たるもと 整形外科	樽本 龍	平成23. 3.28	整外・リハ	-	〒520-1621 高島市今津町今津452-5	22-0022 F22-3308
角川クリニック	社会福祉法人大 阪自彊館	令和 8. 1	内・精	-	〒520-1648 高島市今津町角川1161-4	24-8001
近江今津駅前 メンタルクリニック	中川 市三郎	令和3. 3. 1	精	-	〒520-1631 高島市今津町名小路1-6-8	22-0026
高島市民病院 朽木 診療所	高島市長	平成26. 5. 1	内・小・外	-	〒520-1401 高島市朽木市場701	38-2071 F38-2889
高島市民病院 平良出張診療所	高島市長	平成17. 1. 1	内	-	〒520-1432 高島市朽木平良100-1	38-5263
高島市民病院 針畑診療所	高島市長	平成17. 1. 1	内・外	-	〒520-1444 高島市朽木中牧111-3	38-5262
朽木特別養護老人ホーム やまゆりの里医務室	高島市長	平成17. 1. 1	内	-	〒520-1401 高島市朽木市場656-1	38-8030 F38-8035
東 医 院	東 正久	平成18. 1. 1	内・整外・麻 ・リハ	-	〒520-1221 高島市安曇川町青柳915	32-1331
澤 村 医 院	澤村 松彦	平成 1. 5. 6	内	-	〒520-1216 高島市安曇川町中央4-1-3	32-3525 F32-3526
みやもと整形外科 クリニック	宮本 雅友	令和 5. 1	整外・小	-	〒520-1216 高島市安曇川町中央3-2-22	28-7520
多胡クリニック	多胡 博雄	平成 5.11. 1	内・小	-	〒520-1233 高島市安曇川町南船木 680-2	34-0345 F34-1343
医療法人 土田医院	医療法人 土田 医院	平成12. 4. 1	耳鼻・気食・ アレルギー・小・ 外・内	-	〒520-1214 高島市安曇川町末広 3-22-1	32-3317 F32-2515
医療法人 林田医院	医療法人 林田 医院	平成19. 4. 1	泌・皮	-	〒520-1216 高島市安曇川町中央2-2-1	32-1600 F32-1600
はれやま眼科	晴山 正志	平成11. 4. 8	眼	-	〒520-1214 高島市安曇川町末広3-2-2	32-8060 F32-8061
医療法人 氷室内科 医院	医療法人 氷室内科 医院	平成19. 4. 1	内・消・呼・ 循・胃	-	〒520-1214 高島市安曇川町末広2-12	32-2112 F32-3336
小泉クリニック	小泉 聡	令和 4. 1	内・消内・糖 内	-	〒520-1212 高島市安曇川町西万木 1264-1	32-6101 F32-6102

特別養護老人ホーム ふじの里医務室	社会福祉法人 光養会	平成 5. 4. 1	内	-	〒520-1223 高島市安曇川町下小川 3220-1	32-4165 F32-3236
小 篠 医 院	小篠 一彦	平成 5. 6. 3	内・呼・消・小	-	〒520-1121 高島市勝野1727-3	36-1511 F36-1855
やまにしクリニック	医療法人 やまにしクリニック	平成28. 5. 1	内・消内・外・ リハ	-	〒520-1121 高島市勝野638	36-0015 F36-0025
片岡クリニック	医療法人 片岡クリニック	平成18. 3. 1	内・循・小	-	〒520-1522 高島市新旭町新庄989-4	25-6373 F25-6373
医療法人 湖西クリニック	医療法人 湖西クリニック	平成 6. 3. 1	内・外・整外・ リハ・放	-	〒520-1533 高島市新旭町安井川 1218-1	25-2539 F25-4889
澤村クリニック	澤村 五茂	平成 3. 6.12	内	-	〒520-1501 高島市新旭町旭1-7-1	25-5082
ニューサンライズ診療室	社会福祉法人 新旭みのり会	平成13. 4. 1	整外・外・内	-	〒520-1511 高島市新旭町藁園2603	25-8288 F25-8298
医療法人かおり会 本多医院	医療法人 かおり会	平成11. 1. 1	内・小・外・ 皮・リハ	-	〒520-1501 高島市新旭町旭1069-2	25-4123 F25-6064
まつもと整形外科	松本 道明	平成18. 3. 1	整外・リウマチ・ リハ	-	〒520-1501 高島市新旭町旭870-20	25-8201 F25-8202
医療法人社団 山内耳鼻いんこう科	医療法人社団 山内耳鼻いん こう科	平成18. 8. 1	耳・アレルギー	-	〒520-1532 高島市新旭町熊野本1-1-15	25-7888 F25-7889
医療法人かおり会 藁園本多医院	医療法人 かおり会	平成13.11. 1	内・外・リハ	-	〒520-1512 高島市新旭町太田888-1	25-6591 F25-5836
医療法人社団松田歯科医院 まつだ内科歯科クリニック	医療法人社団 松田歯科医院	平成23. 8. 1	内・循内・リ ハ・歯・小歯 ・歯口外	-	〒520-1501 高島市新旭町旭696	25-5050 F25-5060
やすはら眼科クリニック	安原 徹	平成25. 4. 8	眼	-	〒520-1532 高島市新旭町熊野本1-6-8	20-2011 F20-2012
桜美林シューレ高島	社会福祉法人 清水安三記念 福祉会	平成2. 9. 1	内	-	〒520-1521 高島市新旭町北畑525-2	28-7666

(3) 歯科診療所 (20 歯科診療所)

名 称	開 設 者	開設年月日	診 療 科	所 在 地	TEL
林 歯 科 医 院	撰 能理子	平成28.11. 1	歯・矯正・小歯	〒520-1833 高島市マキノ町蛭口1362	27-1533 F27-0545
桜 井 歯 科 医 院	桜井 敬文	平成 3. 6. 1	歯・小歯・歯口 外	〒520-1813 高島市マキノ町高木浜1丁目 3-5	20-4345
たつなみ歯科医院	龍波 礼知	平成13.12. 1	歯	〒520-1605 高島市今津町南新保165	24-7057 F24-7057
原 田 歯 科 医 院	原田 直一	平成20. 1. 1	歯	〒520-1632 高島市今津町桜町1-6-1	22-2016 F22-5258

弘部歯科医院	弘部 健次	昭和60. 7. 8	歯・矯歯	〒520-1622 高島市今津町中沼1-3-9	22-3800 F22-1813
藤本歯科医院	藤本 篤	平成13. 11. 13	歯	〒520-1621 高島市今津町今津1614	22-2369 F22-5103
堀井歯科医院	堀井 長幸	昭和55. 5. 1	歯・矯歯・小歯 ・歯口外	〒520-1623 高島市今津町住吉2-12-8	22-3886 F22-6119
前川歯科医院	医療法人 前川歯科医院	平成27. 10. 1	歯・小歯・矯歯 ・歯口外	〒520-1621 高島市今津町今津1979-7	22-5250 F22-9715
あだち歯科クリニック	足立 剛	平成14. 4. 15	歯・小歯・矯歯	〒520-1212 高島市安曇川町西万木811	32-6480 F32-6481
おおやま歯科クリニック	大山 恒徳	平成10. 4. 11	歯・小歯・歯口 外	〒520-1214 高島市安曇川町末広3-8	32-8088 F32-8088
なかの歯科	中野 公	平成11. 5. 19	歯・小歯・歯口 外	〒520-1214 高島市安曇川町末広4-40-1	32-3377 F32-0119
安原歯科医院	安原 善蔵	昭和51. 12. 1	歯・小歯	〒520-1217 高島市安曇川町田中45-2	32-0081 F32-3404
歯科山本医院	山本 修	平成 6. 7. 1	歯・小歯	〒520-1212 高島市安曇川町西万木 641-13	32-0323 F32-2020
横木歯科医院	横木 薫	昭和54. 4. 1	歯・矯歯	〒520-1212 高島市安曇川町西万木793	32-0350 F32-2530
かくたに歯科クリニック	角谷 慶範	平成 5. 5. 1	歯	〒520-1121 高島市勝野1738	36-2028 F36-2073
金田歯科医院	金田 常和	平成 6. 11. 4	歯・小歯	〒520-1111 高島市鴨2908	36-2277 F36-2278
うえはら歯科	上原 茂弘	平成13. 6. 1	歯・小歯	〒520-1501 高島市新旭町旭1-9-4	25-8241 F25-8242
野上歯科医院	野上 昌義	平成 8. 5. 20	歯・小歯	〒520-1501 高島市新旭町旭2-2-4	25-7500 F25-7512
藤本歯科医院	藤本 洋子	平成20. 1. 1	歯	〒520-1522 高島市新旭町新庄625-1	25-2232 F25-2232

(注) 内：内科 心内：心療内科 精：精神科 神：神経科 神内：神経内科
呼：呼吸器科 呼内：呼吸器内科 消：消化器科 消内：消化器内科 循：循環器科
循内：循環器内科 腎内：腎臓内科 透内：透析内科 アレルギー：アレルギー科
リウマチ：リウマチ科 小：小児科 小内：小児内科 糖内：糖尿内科
小アレ：小児アレルギー科 小皮：小児皮膚科 外：外科 整外：整形外科
形外：形成外科 脳外：脳神経外科 心血外：心臓血管外科 皮：皮膚科
美皮：美容皮膚科 泌：泌尿器科 肛外：肛門外科 産婦：産婦人科 眼：眼科
耳：耳鼻咽喉科 気食：気管食道科 リハ：リハビリテーション科 放：放射線科
麻：麻酔科 歯：歯科 矯歯：矯正歯科 小歯：小児歯科 歯口外：歯科口腔外科



湖西の健康福祉(令和3年度)

**発行所 滋賀県高島健康福祉事務所
(高島保健所)**

滋賀県高島市今津町今津 448-45

TEL 代表 0740 (22) 2525

FAX 0740 (22) 5693

E-mail ea35@pref.shiga.lg.jp