

今後の気象シナリオ（8月15日08時現在 彦根地方気象台）

		15日					16日							
		9-12時	12-15時	15-18時	18-21時	21-24時	0-3時	3-6時	6-9時	9-12時	12-15時	15-18時	18-21時	21-24時
		昼前	昼過ぎ	夕方	夜の はじめ頃	夜遅く	未明	明け方	朝	昼前	昼過ぎ	夕方	夜の はじめ頃	夜遅く
台風最接近			最接近	最接近										
大雨(浸水) (ミリ)	南部	50	50	50	★40	30	30	5	5	5	5	5	5	0
	北部	50	50	50	★40	30	30	15	5	5	5	10	5	1
大雨(土砂)	南部	警	警	警	警	警	★注	注	注	注				
	北部	警	警	警	警	警	★注	注	注	注				
洪水	南部	警	警	警	警	警	★注	注						
	北部	警	警	警	警	警	★注	注						
早期注意情報 「大雨」	南部	高	高	高	高	高	中	中	中	中				
	北部	高	高	高	高	高	中	中	中	中				
暴風 (メートル)	湖上	20 ↗	20 ↗	20 ↗	★5 ↗	15 ↗	12 ↗	12 ↗	12 ↗	10 ↗	8 ↗	6 ↗	6 ↗	4 ↗
	陸上	20 ↗	20 ↗	20 ↗	★15 ↗	15 ↗	12 ↗	12 ↗	12 ↗	10 ↗	8 ↗	6 ↗	6 ↗	4 ↗
早期注意情報 「暴風」	南部	高	高	高	中	中								
	北部	高	高	高	中	中								
雷	南部	竜巻	竜巻	竜巻	竜巻	竜巻	注	注	注	注	注	注	注	
	北部	竜巻	竜巻	竜巻	竜巻	竜巻	注	注	注	注	注	注	注	

警報級 注意報級

予想雨量は最大1時間降水量を示す

★解除

<気象シナリオの解説>

- ・大雨（浸水）」15日は、台風周辺の発達した雨雲の影響を受けるため、夕方にかけて非常に激しい雨が降るおそれがあります。
- ・大雨（土砂）」警報を発表しています。また、東近江市と甲賀市に土砂災害警戒情報（警戒レベル4相当情報）を発表中。
- ・洪水」15日夜遅くまで河川の増水や氾濫に警戒してください。
- ・暴風」15日は、台風の暴風域に入ると見込まれるため、15日夕方まで暴風に警戒して下さい。

<24時間降水量（15日06時～16日06時）多い所>

北部：250ミリ

南部：250ミリ

<15日に予想される最大風速（最大瞬間風速）>

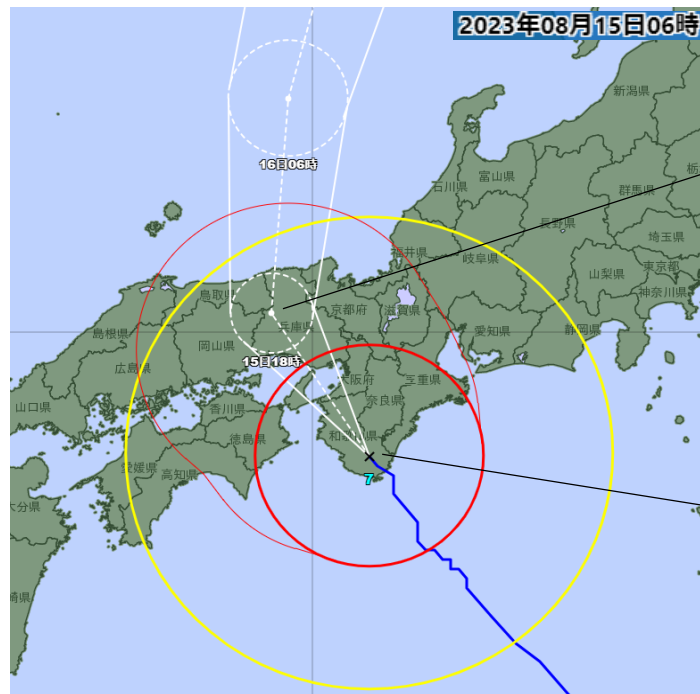
琵琶湖 20メートル（35メートル）

琵琶湖を除く地域 20メートル（35メートル）

<その他の事項>

- ・近畿地方では15日午後にかけて線状降水帯が発生して大雨災害の危険度が急速に高まる可能性があります。

台風第7号の台風進路予想 (予報円の中心を通った場合)

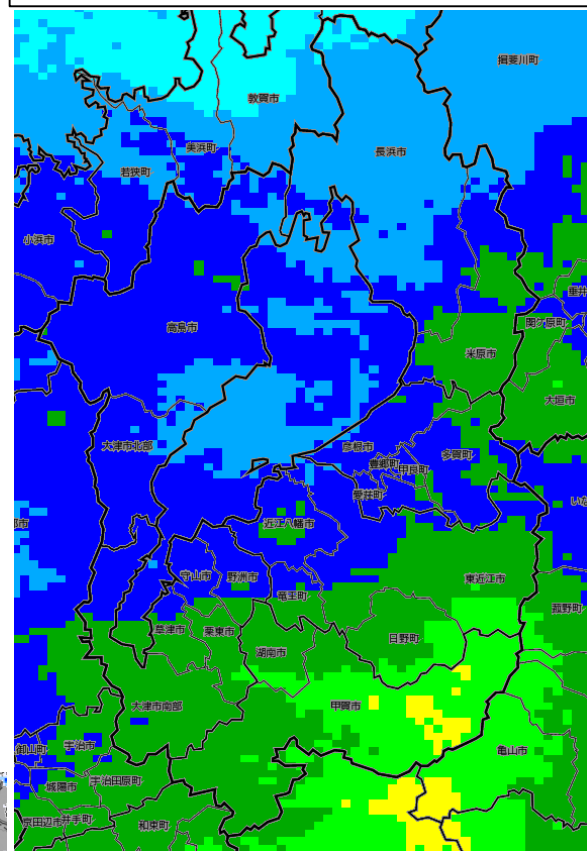


滋賀県への最接近は、15日昼過ぎから夕方になる見込み

15日18時の予報	
種別	台風
強さ	-
存在地域	豊岡市の南西約40km
予報円の中心	北緯35度10分 (35.2度) 東経134度30分 (134.5度)
進行方向、速さ	北北西 15 km/h (9 kt)
中心気圧	985 hPa
最大風速	25 m/s (50 kt)

台風第7号(ラン)	
2023年08月15日06時45分発表	
15日06時の実況	
種別	台風
大きさ	-
強さ	-
存在地域	潮岬付近
中心位置	北緯33度40分 (33.7度) 東経135度40分 (135.7度)
進行方向、速さ	北西 10 km/h (6 kt)
中心気圧	980 hPa
最大風速	30 m/s (55 kt)

積算解析雨量48h 2023/08/15 06:30 JST

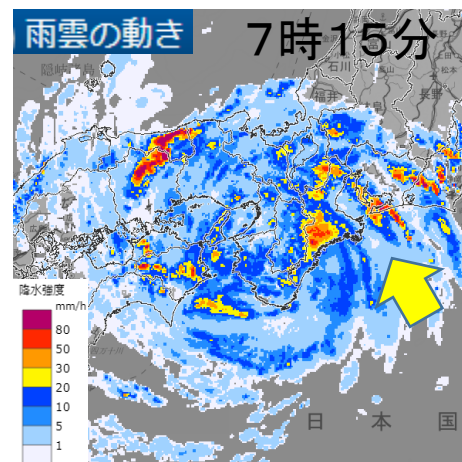


0.4- 6- 30- 60- 120- 180-240-300- 480

南東斜面(甲賀市、東近江市、日野町)中心に降水量が多い

日最大風速

市町村		今日の最大値		
		(m/s)	風向	時分
高島市	今津(イマツ)	7.0]	東]	04:54]
長浜市	長浜(ナガハマ)	6.7]	東南東]	05:50]
米原市	米原(マイバラ)	8.9]	東南東]	05:42]
大津市	南小松(ミナミコマツ)	5.8]	北東]	05:39]
彦根市	彦根(ヒコネ)*	9.3]	東]	05:41]
東近江市	東近江(ヒガシオウミ)	5.8]	東]	05:48]
大津市	大津(オオツ)	6.0]	北東]	04:13]
甲賀市	信楽(シガラキ)	9.6]	北東]	05:55]
甲賀市	土山(ツチヤマ)	12.2]	東]	05:47]



7時15分

日本国