

2. 人口動態

(1)人口動態総覧（実数・率・市町別）

（令和2年）

区 分	出 生		死 亡		乳児死亡		新生児死亡		死 産			周産期死亡			婚 姻		離 婚		合計 出生特 殊率						
	数	率	数	率	数	率	数	率	総 数		自然死産		人工死産		総 数		妊 娠 満 22週以後 の 死 産	早 期 新生児 死亡		数	率	数	率		
									数	率	数	率	数	率	数	率	数	率						数	率
全 国	840,835	6.8	1,372,755	11.1	1,512	1.8	704	0.8	17,278	20.1	8,188	9.5	9,090	10.6	2,644	3.2	2,112	2.5	552	0.7	525,507	4.3	193,253	1.6	1.33
滋 賀 県	10,437	7.6	13,039	9.4	19	1.8	11	1.1	184	17.3	93	8.8	91	8.6	28	2.7	20	1.9	8	0.8	5,878	4.3	2,050	1.5	1.50
管 内	1,643	7.2	2,264	10.0	3	1.8	2	1.2	37	22.2	23	13.8	14	8.4	5	3.0	3	1.8	2	1.2	929	4.1	324	1.4	1.47
近江八幡市	618	7.6	817	10.0	1	0.6	-	-	17	27.1	11	17.5	6	9.6	3	4.8	3	4.8	-	-	349	4.3	102	1.3	1.47
東近江市	818	7.3	1,075	9.5	1	1.2	1	1.2	16	19.4	8	9.7	8	9.7	1	1.2	-	-	1	1.2	465	4.1	180	1.6	1.48
日 野 町	139	6.6	242	11.5	-	-	-	-	3	21.1	3	21.1	-	-	-	-	-	-	-	-	71	3.4	26	1.2	1.56
竜 王 町	68	5.7	130	10.9	1	1.2	1	1.2	1	14.5	1	14.5	-	-	1	14.7	-	-	1	14.7	44	3.7	16	1.3	1.34

〔令和2年10月1日現在の推計人口を使用〕

※（出生・死亡・婚姻・離婚）率 = 件数 / 人口 × 1,000

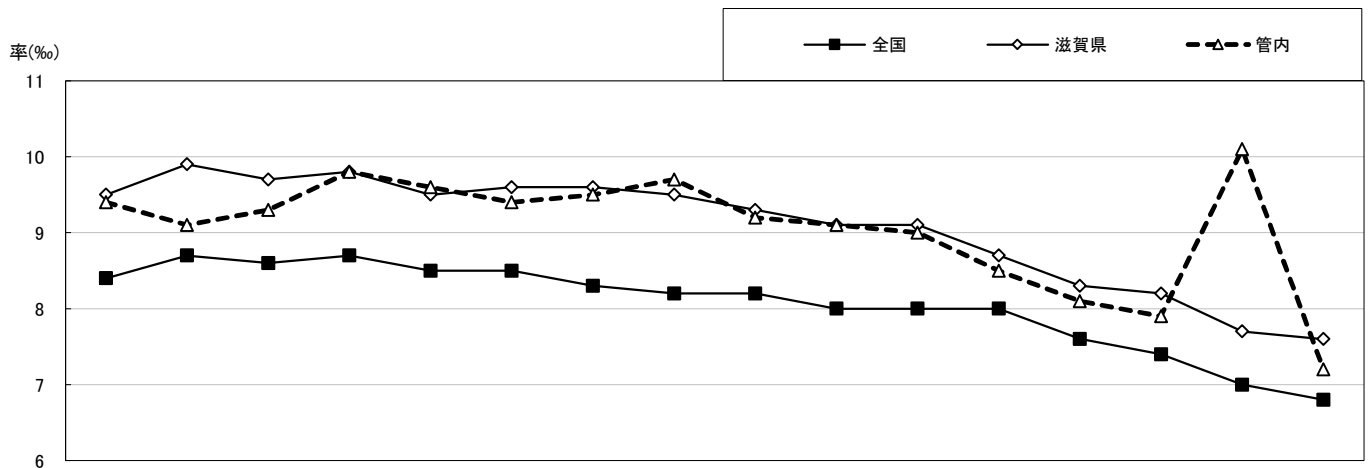
※ 死産率 = 死産（自然+人工）数 / （出生数+死産数） × 1,000

※ 乳児死亡・新生児死亡・早期新生児死亡率 = 件数 / 出生数 × 1,000

※ 周産期死亡率 = $\frac{\text{（妊娠満22週以降の死産数+早期新生児死亡数）}}{\text{出生数 + 妊娠満22週以降の死産数}} \times 1,000$

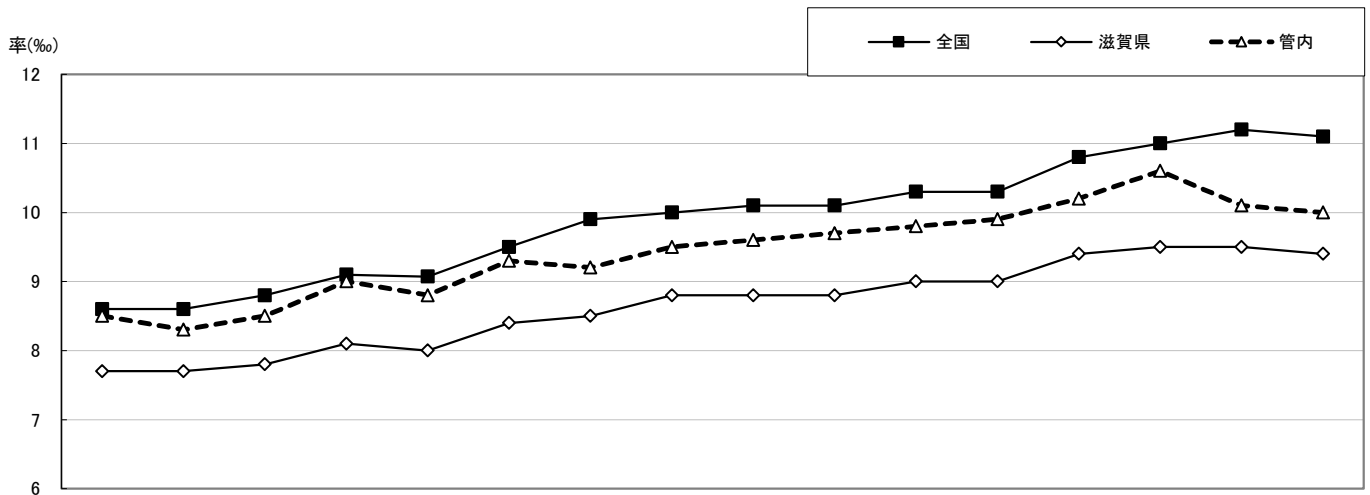
(2) 人口動態の年次推移

ア 出生率の年次推移



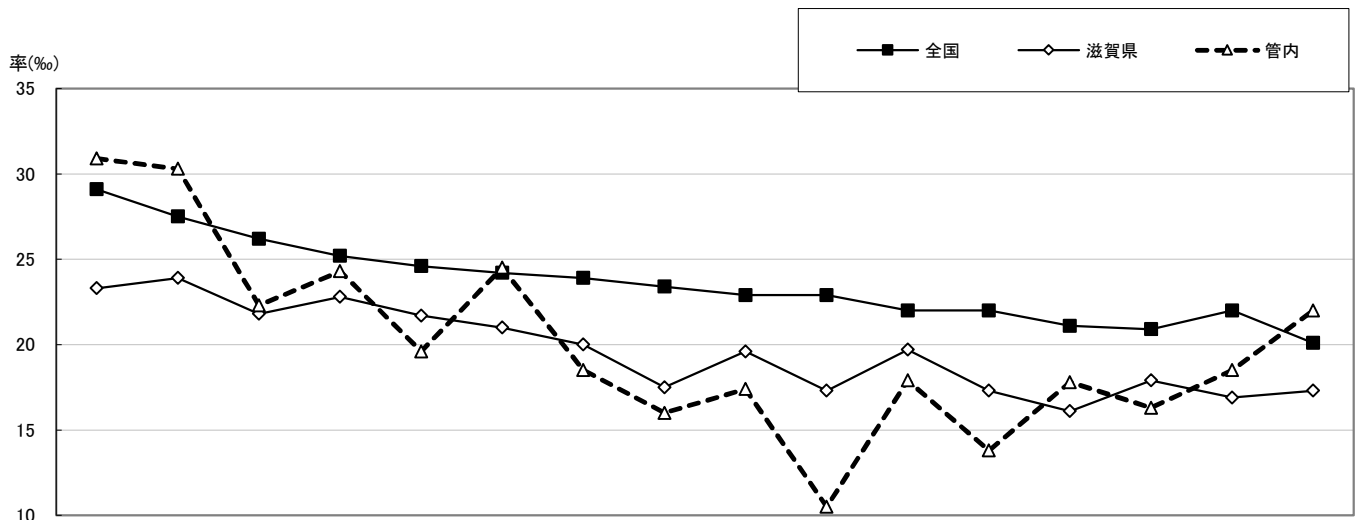
年	17	18	19	20	21	22	23	24	25	26	27	28	29	30	元	2
全国	8.4	8.7	8.6	8.7	8.5	8.5	8.3	8.2	8.2	8.0	8.0	8.0	7.6	7.4	7.0	6.8
滋賀県	9.5	9.9	9.7	9.8	9.5	9.6	9.6	9.5	9.3	9.1	9.1	8.7	8.3	8.2	7.7	7.6
管内	9.4	9.1	9.3	9.8	9.6	9.4	9.5	9.7	9.2	9.1	9.0	8.5	8.1	7.9	10.1	7.2

イ 死亡率の年次推移



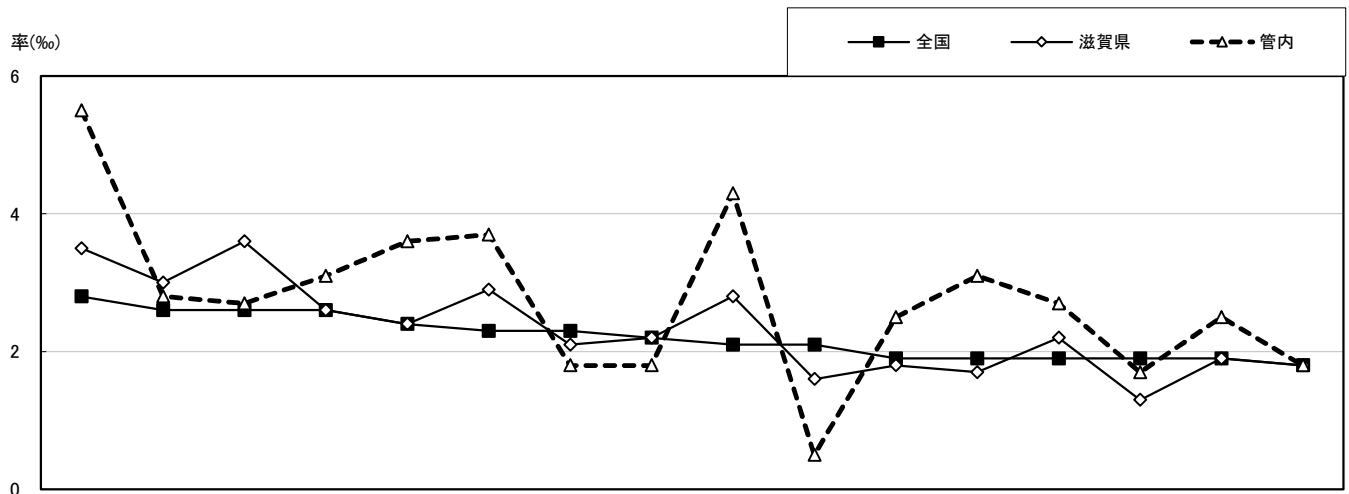
年	17	18	19	20	21	22	23	24	25	26	27	28	29	30	元	2
全国	8.6	8.6	8.8	9.1	9.1	9.5	9.9	10.0	10.1	10.1	10.3	10.3	10.8	11.0	11.2	11.1
滋賀県	7.7	7.7	7.8	8.1	8.0	8.4	8.5	8.8	8.8	8.8	9.0	9.0	9.4	9.5	9.5	9.4
管内	8.5	8.3	8.5	9.0	8.8	9.3	9.2	9.5	9.6	9.7	9.8	9.9	10.2	10.6	10.1	10.0

ウ 死産率の年次推移



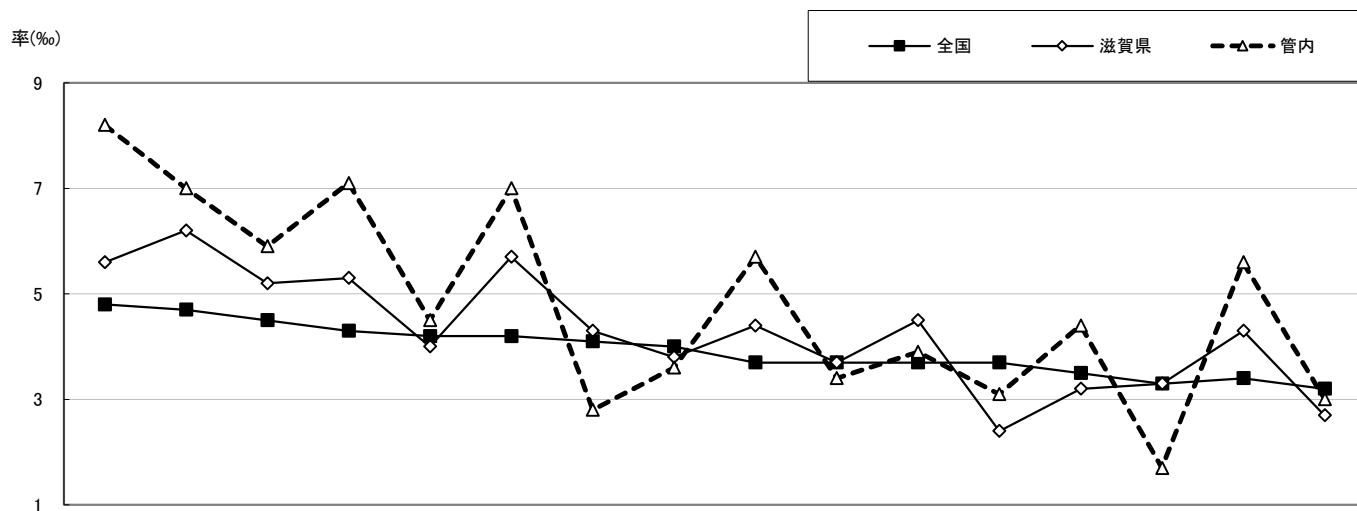
年	17	18	19	20	21	22	23	24	25	26	27	28	29	30	元	2
全 国	29.1	27.5	26.2	25.2	24.6	24.2	23.9	23.4	22.9	22.9	22.0	22.0	21.1	20.9	22.0	20.1
滋賀県	23.3	23.9	21.8	22.8	21.7	21.0	20.0	17.5	19.6	17.3	19.7	17.3	16.1	17.9	16.9	17.3
管 内	30.9	30.3	22.3	24.3	19.6	24.5	18.5	16.0	17.4	10.5	17.9	13.8	17.8	16.3	18.5	22.0

エ 乳児死亡率の年次推移



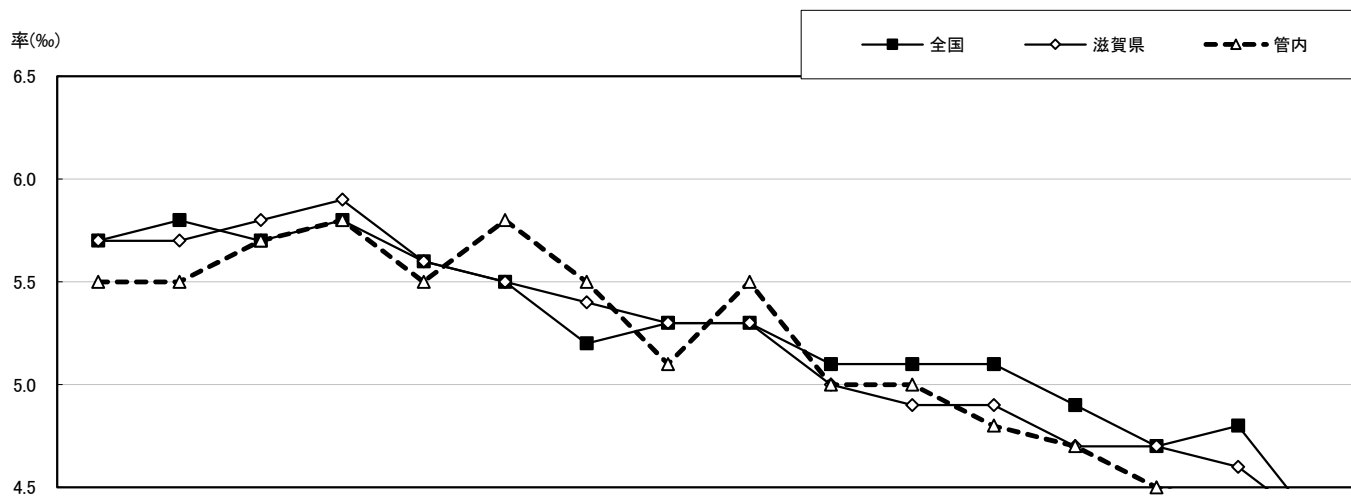
年	17	18	19	20	21	22	23	24	25	26	27	28	29	30	元	2
全 国	2.8	2.6	2.6	2.6	2.4	2.3	2.3	2.2	2.1	2.1	1.9	1.9	1.9	1.9	1.9	1.8
滋賀県	3.5	3.0	3.6	2.6	2.4	2.9	2.1	2.2	2.8	1.6	1.8	1.7	2.2	1.3	1.9	1.8
管 内	5.5	2.8	2.7	3.1	3.6	3.7	1.8	1.8	4.3	0.5	2.5	3.1	2.7	1.7	2.5	1.8

オ 周産期死亡率の年次推移



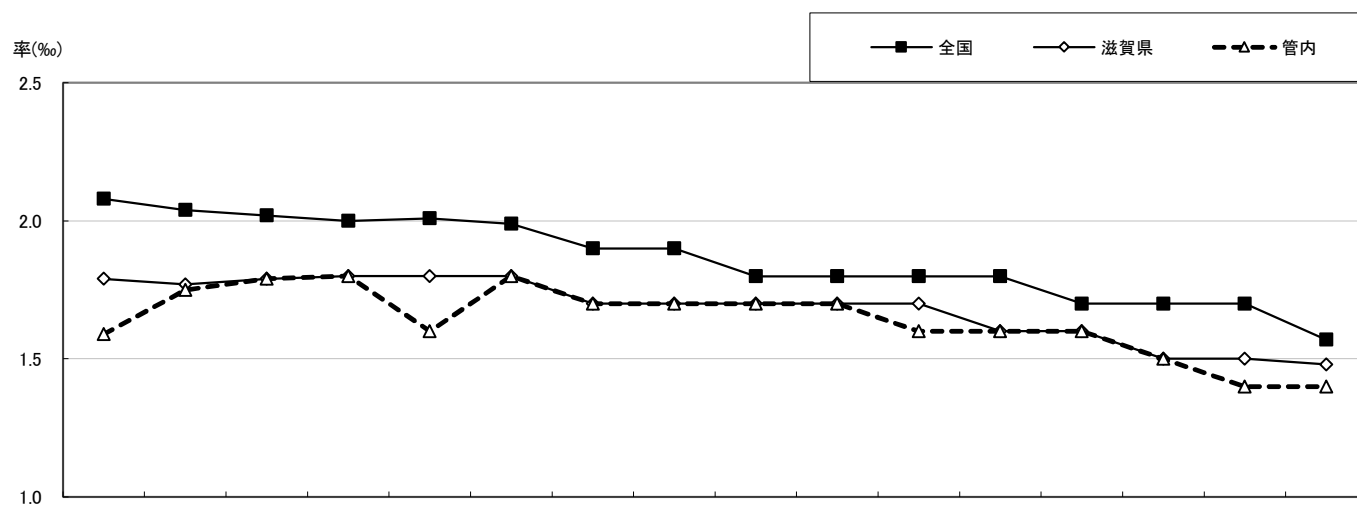
年	17	18	19	20	21	22	23	24	25	26	27	28	29	30	元	2
全国	4.8	4.7	4.5	4.3	4.2	4.2	4.1	4.0	3.7	3.7	3.7	3.7	3.5	3.3	3.4	3.2
滋賀県	5.6	6.2	5.2	5.3	4.0	5.7	4.3	3.8	4.4	3.7	4.5	2.4	3.2	3.3	4.3	2.7
管内	8.2	7.0	5.9	7.1	4.5	7.0	2.8	3.6	5.7	3.4	3.9	3.1	4.4	1.7	5.6	3.0

カ 婚姻率の年次推移



年	17	18	19	20	21	22	23	24	25	26	27	28	29	30	元	2
全国	5.7	5.8	5.7	5.8	5.6	5.5	5.2	5.3	5.3	5.1	5.1	5.1	4.9	4.7	4.8	4.3
滋賀県	5.7	5.7	5.8	5.9	5.6	5.5	5.4	5.3	5.3	5.0	4.9	4.9	4.7	4.7	4.6	4.3
管内	5.5	5.5	5.7	5.8	5.5	5.8	5.5	5.1	5.5	5.0	5.0	4.8	4.7	4.5	4.4	4.1

キ 離婚率の年次推移



年	17	18	19	20	21	22	23	24	25	26	27	28	29	30	元	2
全 国	2.1	2.0	2.0	2.0	2.0	2.0	1.9	1.9	1.8	1.8	1.8	1.8	1.7	1.7	1.7	1.6
滋賀県	1.8	1.8	1.8	1.8	1.8	1.8	1.7	1.7	1.7	1.7	1.7	1.6	1.6	1.5	1.5	1.5
管 内	1.6	1.8	1.8	1.8	1.6	1.8	1.7	1.7	1.7	1.7	1.6	1.6	1.6	1.5	1.4	1.4

(3) 出生数 (性別・出生時の体重・市町別)

(令和2年)

区 分		総数	1.5kg 未満	1.5～ 2.0kg	2.0～ 2.5kg	2.5～ 3.0kg	3.0～ 3.5kg	3.5～ 4.0kg	4.0～ 4.5kg	4.5～ 5.0kg	5.0kg 以上	不詳
滋 賀 県	計	10,437	58	127	762	3,974	4,353	1,068	90	5	-	-
	男	5,363	35	65	359	1,833	2,335	674	59	3	-	-
	女	5,074	23	62	403	2,141	2,018	394	31	2	-	-
管 内	計	1,643	11	21	119	639	660	175	17	1	-	-
	男	818	5	10	53	296	341	101	12	-	-	-
	女	825	6	11	66	343	319	74	5	1	-	-
近江八幡市	計	618	1	4	46	237	252	74	4	-	-	-
	男	291	1	3	17	106	124	38	2	-	-	-
	女	327	-	1	29	131	128	36	2	-	-	-
東近江市	計	818	8	14	55	323	322	84	11	1	-	-
	男	418	3	5	28	148	172	53	9	-	-	-
	女	400	5	9	27	175	150	31	2	1	-	-
日 野 町	計	139	1	1	13	57	58	8	1	-	-	-
	男	72	1	1	5	30	30	5	-	-	-	-
	女	67	-	-	8	27	28	3	1	-	-	-
竜 王 町	計	68	1	2	5	22	28	9	1	-	-	-
	男	37	-	1	3	12	15	5	1	-	-	-
	女	31	1	1	2	10	13	4	-	-	-	-

(4) 主要死因の性別死亡数

(令和2年)

主要死因	管内			近江八幡市			東近江市			日野町			竜王町		
	総数	男	女	総数	男	女	総数	男	女	総数	男	女	総数	男	女
結核	2	1	1	1	-	1	1	1	-	-	-	-	-	-	-
悪性新生物	635	376	259	245	144	101	302	179	123	52	31	21	36	22	14
食道	22	19	3	5	3	2	11	11	-	3	2	1	3	3	-
胃	74	50	24	31	22	9	30	20	10	8	5	3	5	3	2
結腸	46	20	26	22	9	13	15	8	7	5	2	3	4	1	3
直腸S状結腸移行部	18	11	7	2	2	-	13	8	5	2	1	1	1	-	1
肝及び肝内胆管	30	20	10	10	7	3	12	7	5	2	1	1	6	5	1
胆のう及びその他胆道	20	8	12	11	4	7	8	3	5	1	1	-	-	-	-
膵	77	36	41	29	14	15	40	19	21	5	2	3	3	1	2
気管、気管支及び肺	152	113	39	63	49	14	76	52	24	11	10	1	2	2	-
乳房	21	-	21	12	-	12	8	-	8	-	-	-	1	-	1
子宮	7	-	7	2	-	2	4	-	4	-	-	-	1	-	1
白血病	12	9	3	2	2	-	9	6	3	1	1	-	-	-	-
その他	156	90	66	56	32	24	76	45	31	14	6	8	10	7	3
糖尿病	30	16	14	13	7	6	15	9	6	-	-	-	2	-	2
高血圧性疾患	20	6	14	6	2	4	11	4	7	1	-	1	2	-	2
心疾患	353	165	188	120	54	66	178	81	97	35	20	15	20	10	10
急性心筋梗塞	102	57	45	35	16	19	53	35	18	6	3	3	8	3	5
その他の虚血性心疾患	41	20	21	18	10	8	16	5	11	5	4	1	2	1	1
不整脈及び伝導障害	40	16	24	17	7	10	20	6	14	2	2	-	1	1	-
心不全	132	54	78	37	16	21	70	25	45	20	10	10	5	3	2
その他	38	18	20	13	5	8	19	10	9	2	1	1	4	2	2
脳血管疾患	150	65	85	52	23	29	68	28	40	18	7	11	12	7	5
くも膜下出血	12	6	6	4	1	3	5	2	3	2	2	-	1	1	-
脳内出血	44	19	25	12	6	6	21	9	12	7	1	6	4	3	1
脳梗塞	87	39	48	34	15	19	39	17	22	7	4	3	7	3	4
その他	7	1	6	2	1	1	3	-	3	2	-	2	-	-	-
大動脈瘤及び解離	31	16	15	12	9	3	15	5	10	2	2	-	2	-	2
肺炎	93	51	42	25	12	13	52	32	20	13	5	8	3	2	1
慢性閉塞性肺疾患	31	25	6	16	13	3	9	8	1	6	4	2	-	-	-
喘息	1	1	-	1	1	-	-	-	-	-	-	-	-	-	-
肝疾患	22	13	9	7	4	3	10	5	5	4	3	1	1	1	-
腎不全	51	27	24	16	10	6	32	16	16	2	-	2	1	1	-
老衰	239	65	174	74	23	51	91	24	67	55	15	40	19	3	16
不慮の事故	80	45	35	33	15	18	31	22	9	11	6	5	5	2	3
自殺	46	26	20	16	12	4	22	11	11	6	2	4	2	1	1
その他	480	232	248	180	94	86	232	110	122	37	13	24	25	13	12
合計	2,297	1,187	1,110	772	406	366	1,137	575	562	250	126	124	138	80	58

(5)管内年齢別死亡者数

(令和2年)

年 齢	管 内			近江八幡市			東 近 江 市			日 野 町			竜 王 町		
	計	男	女	計	男	女	計	男	女	計	男	女	計	男	女
0～4	6	1	5	2	-	2	2	-	2	1	1	-	1	-	1
5～9	1	-	1	-	-	-	1	-	1	-	-	-	-	-	-
10～14	-	-	-	-	-	-	-	-	-	-	-	-	-	-	-
15～19	3	2	1	-	-	-	3	2	1	-	-	-	-	-	-
20～24	3	2	1	-	-	-	3	2	1	-	-	-	-	-	-
25～29	4	3	1	2	2	-	1	1	-	-	-	-	1	-	1
30～34	3	2	1	-	-	-	2	1	1	1	1	-	-	-	-
35～39	8	6	2	4	4	-	2	1	1	-	-	-	2	1	1
40～44	14	7	7	6	4	2	6	2	4	1	-	1	1	1	-
45～49	13	9	4	5	4	1	7	5	2	-	-	-	1	-	1
50～54	16	10	6	6	4	2	9	6	3	1	-	1	-	-	-
55～59	30	24	6	10	8	2	14	11	3	5	4	1	1	1	-
60～64	64	34	30	22	11	11	35	20	15	3	2	1	4	1	3
65～69	113	77	36	47	32	15	44	27	17	15	11	4	7	7	-
70～74	200	135	65	69	49	20	106	69	37	17	12	5	8	5	3
75～79	244	159	85	93	56	37	122	83	39	16	10	6	13	10	3
80～84	350	203	147	129	83	46	155	82	73	37	19	18	29	19	10
85歳以上	1,192	456	736	422	166	256	563	225	338	145	48	97	62	17	45
合 計	2,264	1,130	1,134	817	423	394	1,075	537	538	242	108	134	130	62	68

(6)市町別死因順位

(人)

順位・死亡数 市 町 名	第 1 位	第 2 位	第 3 位	第 4 位	第 5 位
近江八幡市	悪性新生物	心疾患	老衰	脳血管疾患	-
	245	120	74	52	-
東近江市	悪性新生物	心疾患	老衰	脳血管疾患	肺炎
	302	178	91	68	52
日野町	老衰	悪性新生物	心疾患	脳血管疾患	肺炎
	55	52	35	18	13
竜王町	悪性新生物	心疾患	老衰	脳血管疾患	-
	36	20	19	12	-

(7)死亡数（性別・死亡の場所・市町別）

(令和2年)

区 分	総 数			施 設 内																	
				総 数			病 院			診 療 所			介護老人保健施設			助 産 所			老人ホーム		
	総数	男	女	総数	男	女	総数	男	女	総数	男	女	総数	男	女	総数	男	女	総数	男	女
滋 賀 県	13,039	6,661	6,378	10,638	5,387	5,251	9,178	5,026	4,152	25	11	14	369	121	248	-	-	-	1,066	229	837
管 内	2,264	1,130	1,134	1,814	911	903	1,602	868	734	4	1	3	42	8	34	-	-	-	166	34	132
近江八幡市	817	423	394	658	337	321	592	327	265	-	-	-	16	3	13	-	-	-	50	7	43
東近江市	1,075	537	538	858	435	423	764	413	351	4	1	3	17	3	14	-	-	-	73	18	55
日 野 町	242	108	134	200	89	111	165	84	81	-	-	-	5	-	5	-	-	-	30	5	25
竜 王 町	130	62	68	98	50	48	81	44	37	-	-	-	4	2	2	-	-	-	13	4	9

区 分	施 設 外								
	総 数			自 宅			そ の 他		
	総数	男	女	総数	男	女	総数	男	女
滋 賀 県	2,401	1,274	1,127	2,167	1,136	1,031	234	138	96
管 内	450	219	231	403	192	211	47	27	20
近江八幡市	159	86	73	138	70	68	21	16	5
東近江市	217	102	115	196	93	103	21	9	12
日 野 町	42	19	23	39	17	22	3	2	1
竜 王 町	32	12	20	30	12	18	2	-	2

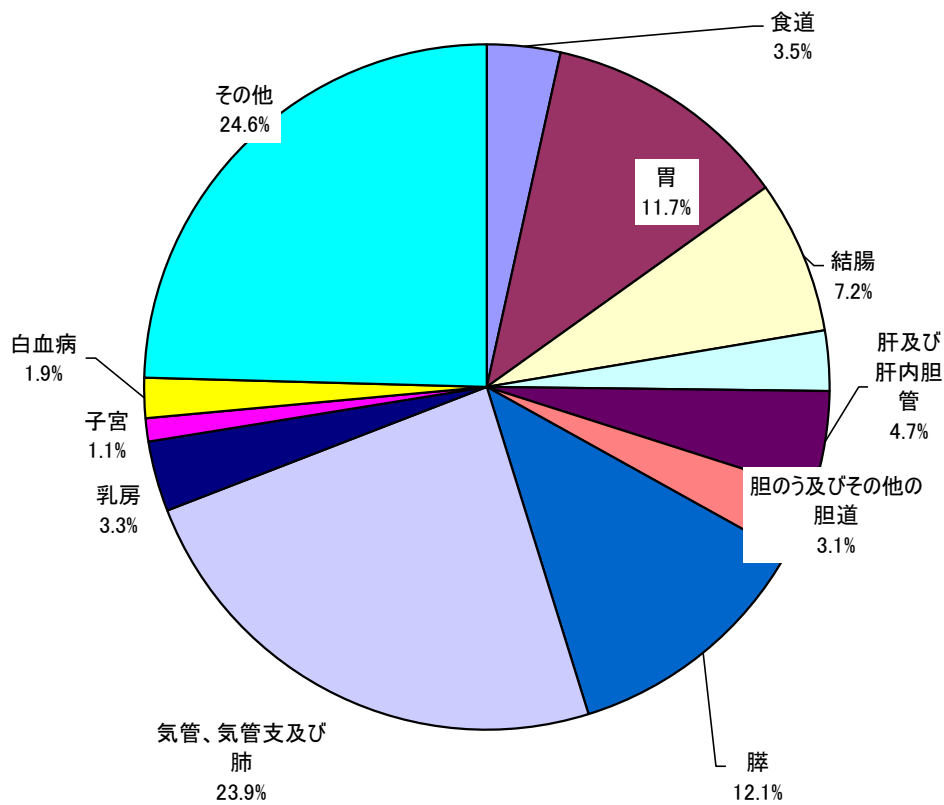
(8) 悪性新生物の部位別死亡数・死亡割合（管内）

(死亡者数)

(令和2年)

悪性新生物の区分	総数	男	女
食道	22	19	3
胃	74	50	24
結腸	46	20	26
直腸S状結腸移行部	18	11	7
肝及び肝内胆管	30	20	10
胆のう及びその他の胆道	20	8	12
膵	77	36	41
気管、気管支及び肺	152	113	39
乳房	21	-	21
子宮	7	-	7
白血病	12	9	3
その他	156	90	66
合計	635	376	259

悪性新生物の部位別死亡割合

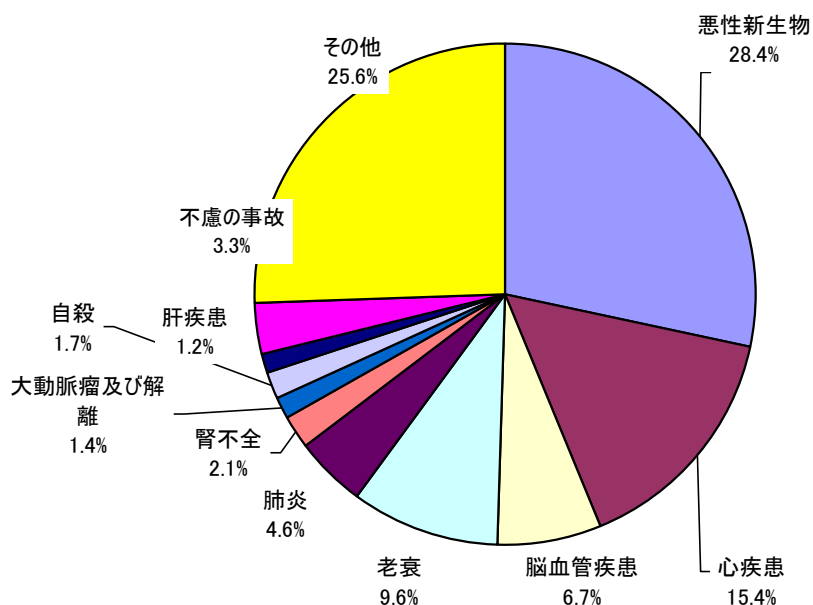


(9) 死因順位 (令和2年上位10位・滋賀県・管内)

〔滋賀県〕

区 分	全死亡数に対する比率	死亡数	死亡率 (人口10万人対)
悪性新生物	28.37	3,699	261.9
心疾患	15.42	2,011	142.4
脳血管疾患	6.70	873	61.8
老 衰	9.60	1,252	88.6
肺 炎	4.58	597	42.3
腎 不 全	2.15	280	19.8
大動脈瘤及び解離	1.38	180	12.7
自 殺	1.73	225	15.9
肝 疾 患	1.23	160	11.3
不慮の事故	3.29	429	30.4
そ の 他	25.56	3,333	236.0
合 計	100.00	13,039	923.2

滋賀県の死因割合



〔管内〕

区 分	全死亡数に対する比率	死亡数	死亡率 (人口10万人対)
悪性新生物	28.05	635	279.68
心疾患	15.59	353	155.47
老 衰	10.56	239	105.26
脳血管疾患	6.63	150	66.07
肺 炎	4.11	93	40.96
不慮の事故	3.53	80	35.23
腎 不 全	2.25	51	22.46
大動脈瘤及び解離	1.37	31	13.65
自 殺	2.03	46	20.26
肝 疾 患	0.97	22	9.69
そ の 他	24.91	564	248.41
合 計	100.00	2,264	997.15

(10) 年齢調整死亡率（主要死因別）

(令和2年)

		死亡者 総数	1位	2位	3位	4位	5位	6位	7位	8位	9位	10位	その他
			悪性 新生物	心疾患	老衰	脳血管 疾患	肺炎	不慮の 事故	腎不全	自殺	大動脈瘤 及び解離	肝疾患	
滋賀県	死亡数	13,039	3,699	2,011	1,252	873	597	429	280	225	180	160	3,333
	死亡率	923.2	261.9	142.4	88.6	61.8	42.3	30.4	19.8	15.9	12.7	11.3	236.0
	年齢調整死亡率	910.22	263.76	139.16	84.30	60.84	40.88	29.97	19.52	16.11	12.71	11.57	
管内	死亡数	2,264	635	353	239	150	93	80	51	46	31	22	564
	死亡率	997.1	279.7	155.5	105.3	66.1	41.0	35.2	22.5	20.3	13.7	9.7	248.4
	年齢調整死亡率	916.38	266.00	141.51	90.86	60.41	36.34	32.50	20.40	20.22	12.52	9.58	
近江八幡市	死亡数	817	245	120	74	52	25	33	16	16	12	7	217
	死亡率	1,003.2	300.8	147.3	90.9	63.8	30.7	40.5	19.6	19.6	14.7	8.6	266.4
	年齢調整死亡率	966.28	294.53	141.81	86.93	61.45	29.36	38.96	18.52	18.95	13.99	8.13	
東近江市	死亡数	1,075	302	178	91	68	52	31	32	22	15	10	274
	死亡率	954.0	268.0	158.0	80.8	60.3	46.1	27.5	28.4	19.5	13.3	8.9	243.2
	年齢調整死亡率	874.43	256.87	141.61	68.00	54.79	40.69	25.69	25.74	19.82	12.01	8.84	
日野町	死亡数	242	52	35	55	18	13	11	2	6	2	4	44
	死亡率	1,150.1	247.1	166.3	261.4	85.5	61.8	52.3	9.5	28.5	9.5	19.0	209.1
	年齢調整死亡率	909.54	212.90	132.66	186.41	66.77	47.03	42.90	6.61	26.76	7.52	16.69	
竜王町	死亡数	130	36	20	19	12	3	5	1	2	2	1	29
	死亡率	1,093.7	302.9	168.3	159.9	101.0	25.2	42.1	8.4	16.8	16.8	8.4	244.0
	年齢調整死亡率	1,030.79	291.73	161.26	139.87	96.04	21.90	40.71	7.30	16.12	14.60	9.18	

※順位は管内における順位である。

(率：人口10万対)

年齢調整死亡率の算出については、基準人口として平成27年モデル人口を用いました