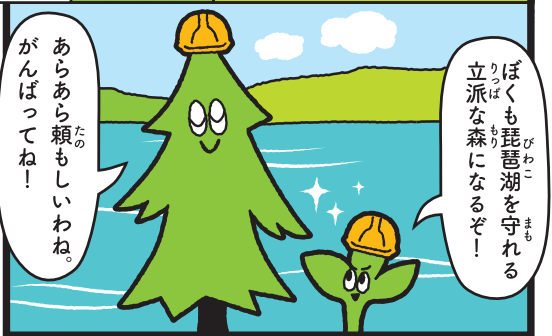
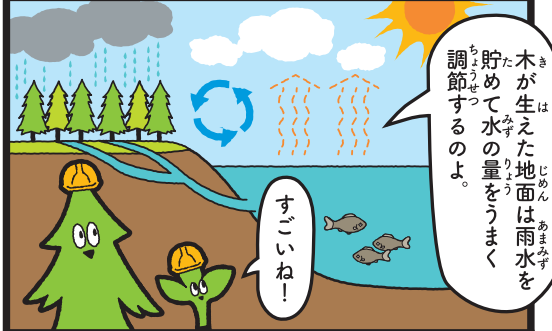
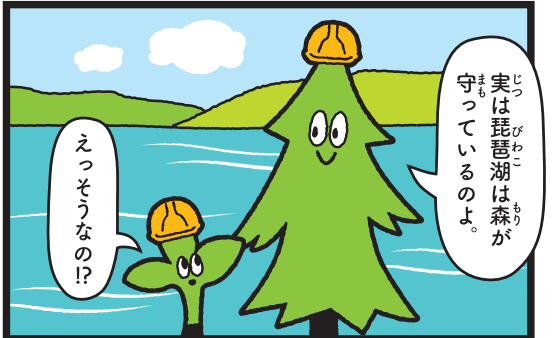




# しんりん まも 森林がみんなを守る!?

## すいげんりん ほぜん 水源林の保全

### りっぱ そだ 【立派に育て!】



しがけん めんせき やくはんぶん しんりん びわこ なが みず  
滋賀県の面積の約半分は森林で、琵琶湖へ流れる水

の源になっています。  
江戸時代から戦後にかけて、森林の伐採が増え、一部の森林がはげ山となり、土砂災害や洪水がよく起こりました。こういった災害を防ぐために、山に木を植える取り組みが進められてきました。

人間が手入れを行い健康な森林になると、大雨でも山の土が雨水をいったん貯めてくれるので、川の水があふれるのを抑え、雨が降らない日でも川の水がなくなります。また、木の根っこの力などで、山の土が流れるのを防いでくれるので、川の水がきれいになります。森林のおかげで川の水がきれいになり、ちょうどよい量に保たれ、ビワマスなど、川をさかのぼって卵を産む琵琶湖の魚を守ることもつながります。



### しらべてみよう!

Q. 滋賀の山に登ったことはある? 山に生えているのはどんな木かな?

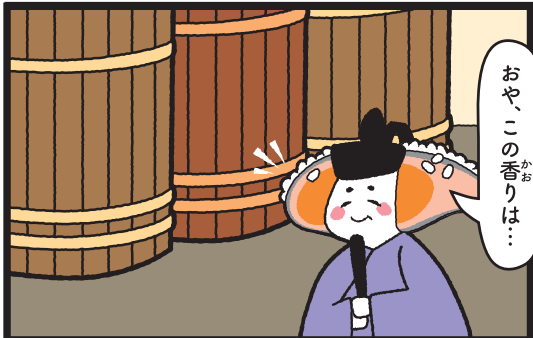


しがけんじまん ほぞんしょく  
滋賀県自慢の保存食

# でんとうてき しょくぶんか さいれい 伝統的な食文化・祭礼

ふな麻呂さん

ねん つづ あじ  
【1200年も続く味】



しがけん でんとうてき しょくぶんか  
滋賀県の伝統的な食文化として「なれずし」があります。琵琶湖の魚をお米に漬けて発酵させる保存食です。ニゴロブナを使う「ふなずし」をはじめ、ホンモロコ、コアユ、ビワマスなど、様々な魚が「なれずし」になります。「なれずし」は発酵のおかげで骨まで柔らかく食べやすくなり、冷蔵庫がなくても保存できる、昔の人の知恵が詰まったすごい食品です。おなかの調子をととのえる乳酸菌も豊富に含まれているので、最近では、健康によい発酵食品として研究が進められています。

「なれずし」は古くから祭礼にも使われています。右の写真のように、守山市にある下新川神社では、

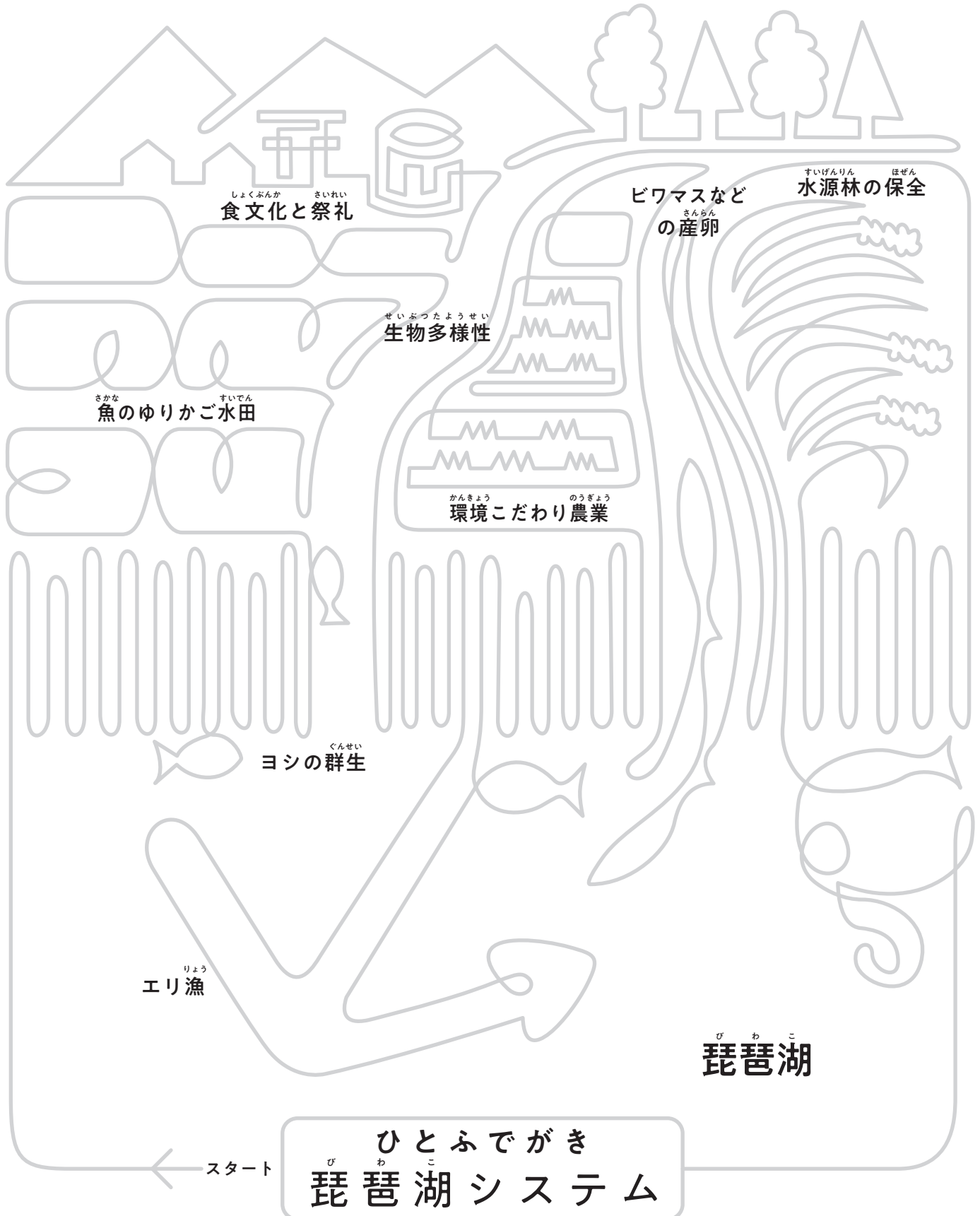


ふなずしを切り分けて神様にお供えする神事が行われます。他にも、琵琶湖でとれるスジエビと大豆を煮た「えび豆」など、滋賀県では、琵琶湖のめぐみを使った豊かな食文化が発展してきました。

## しらべてみよう!

Q. ふなずしやえび豆を食べたことはあるかな? 他にはどんな伝統的な料理があるかな?

# なぞって知ろう！ 琵琶湖システム・ワークシート



- ①なぞってみよう ②学んだことを書きこんでみよう



びわこ  
琵琶湖って  
こんなに  
すごい

びわこは、しがけんにあるにほんさいだい みずうみ やく まんねん  
琵琶湖は、滋賀県にある日本最大の湖で、約 400 万年もの  
れきし せかいゆうすう こだいこ  
歴史をもつ世界有数の古代湖です。

なが れきし なか びわこ い いちぶ どくじ しんか  
長い歴史の中で、琵琶湖の生きものの一部は独自に進化し、  
げんざい せかい びわこ い しゆいじょう  
現在では、世界で琵琶湖だけにすむ生きものが 60 種以上います。

びわこ みず せたがわ なが で うじがわ よどがわ なまえ か おおさかわん  
琵琶湖の水は瀬田川から流れ出て、宇治川、淀川と名前を変えて大阪湾に  
そそ しがけん きょうとふ おおさかふ ひょうごけん やく まんにん  
注ぎます。滋賀県だけでなく、京都府、大阪府、兵庫県の約 1450 万人  
のくらしをささ  
支えています。

がつついたち こ ひ びわこ かんきょう まも おも きょうゆう  
7月1日は「びわ湖の日」。琵琶湖の環境を守るみんなの思いを共有  
する日です。ひ みじか しぜん なか じぶん びわこ  
身近な自然やくらしの中で、自分にあった琵琶湖との  
かか み  
関わりを見つけてみましょう。



せかいのうぎょう  
世界農業  
いさん  
遺産って何の  
こと?

せかいのうぎょういさん ちいき ぶんか けいかん い  
「世界農業遺産」とは、「その地域ならではの文化、景観、生  
きもののたようせい など ふか かか あ ひとびと  
きものの多様性などと深く関わり合いながら、人々のくらし  
をささ つづ のうりんすいさんぎょう いとな にんてい せいど  
支え続けている農林水産業の営み」を認定する制度です。

せかい 24 こく ちいき にほん ちいき にんてい  
世界で 24 か国 74 地域、日本では 13 地域が認定されてい  
ます (れいわ ねん がつついたちげんざい しがけん びわこ  
令和 5 年 4 月 1 日現在)。滋賀県の「琵琶湖システム」  
もそのひと ひと まも みらい  
の一つ。みんなで守り、未来へつないでいきましょう。

ちか せかいのうぎょういさん  
近くにある世界農業遺産



せいりゅうながらがわ あゆ  
清流長良川の鮎

さとかわ ひと あゆ  
里川における人と鮎のつながり

ぎふけん  
岐阜県

ながらがわ りゅういき やく まんにん じんこう かか  
長良川は流域に約 86 万人の人口を抱え、  
とし ぶ なか かわ せいりゅう たも  
都市部を流れる川でありながら、清流が保  
たれ、あゆ そだ ちいき けいざい れきし しょく  
たれ、鮎が育ち、地域の経済や歴史、食・  
ぶんか ぶんか むす  
文化と深く結びついています。