

# 新型コロナウイルス感染症にかかる 県内の感染動向等について

---

対象期間 3月20日～3月26日

3月28日 健康医療福祉部感染症対策課

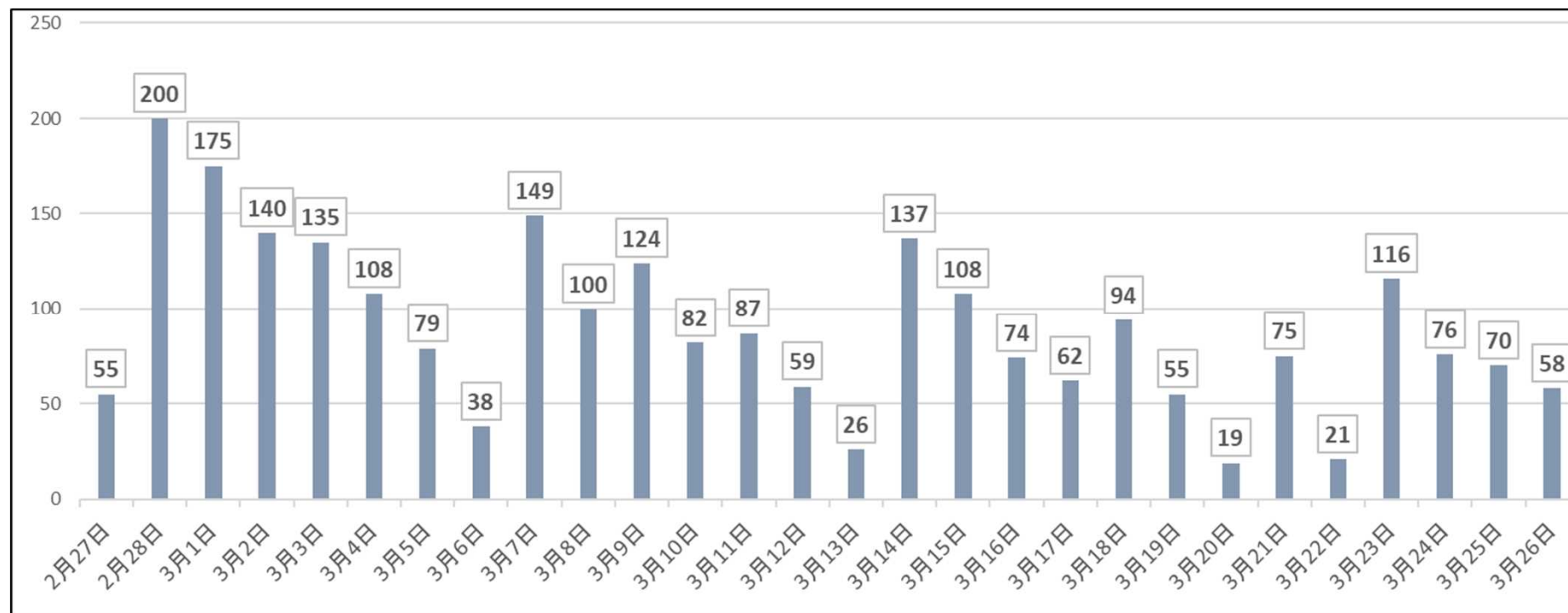


# 1、県内の感染状況について

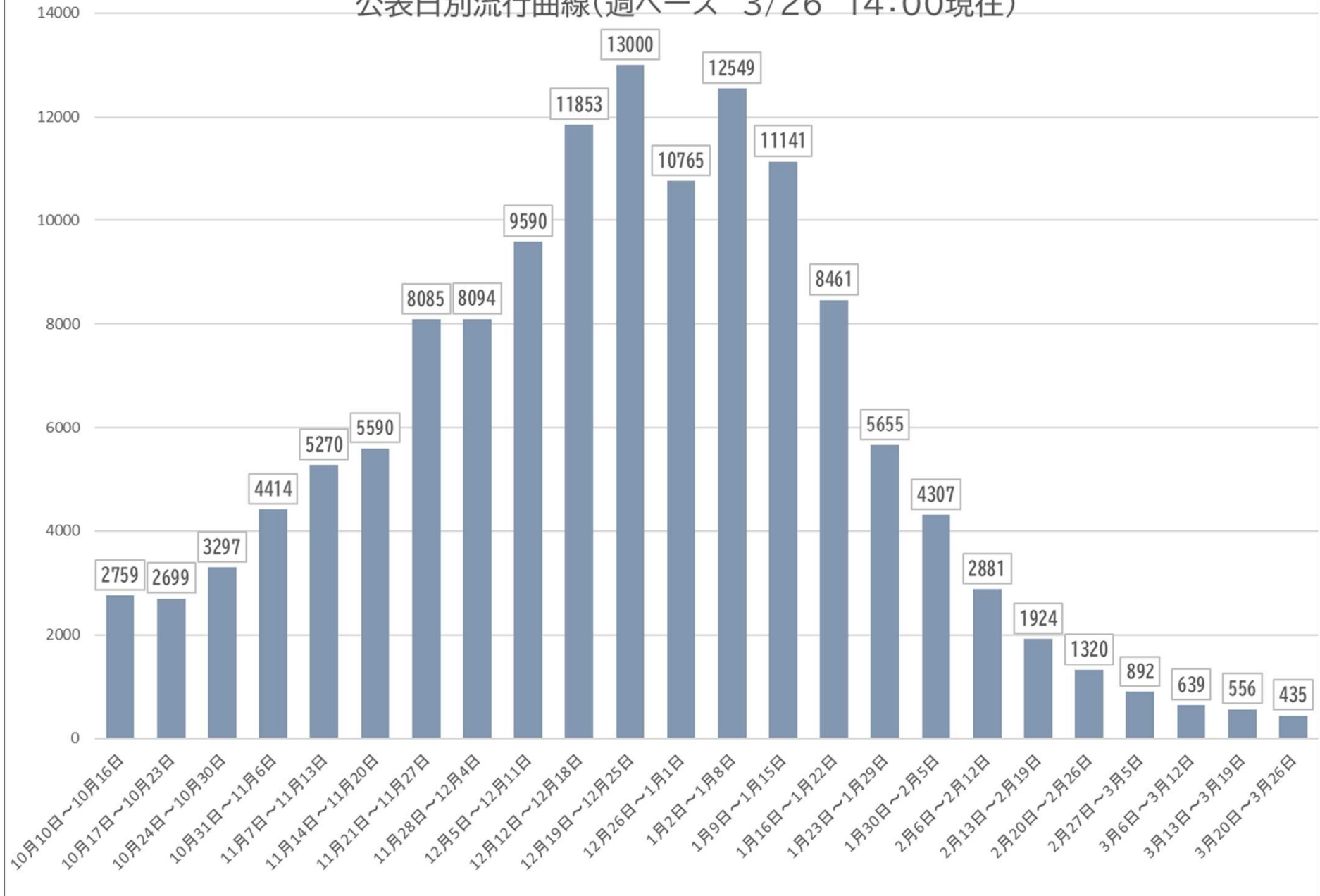
## 1) 県内の陽性者発生状況

	新規感染者数
今週の報告数(3/20~3/26)	435人
累計(3/26現在)	373,248人

## 2) 公表日別感染動向(3/26現在)



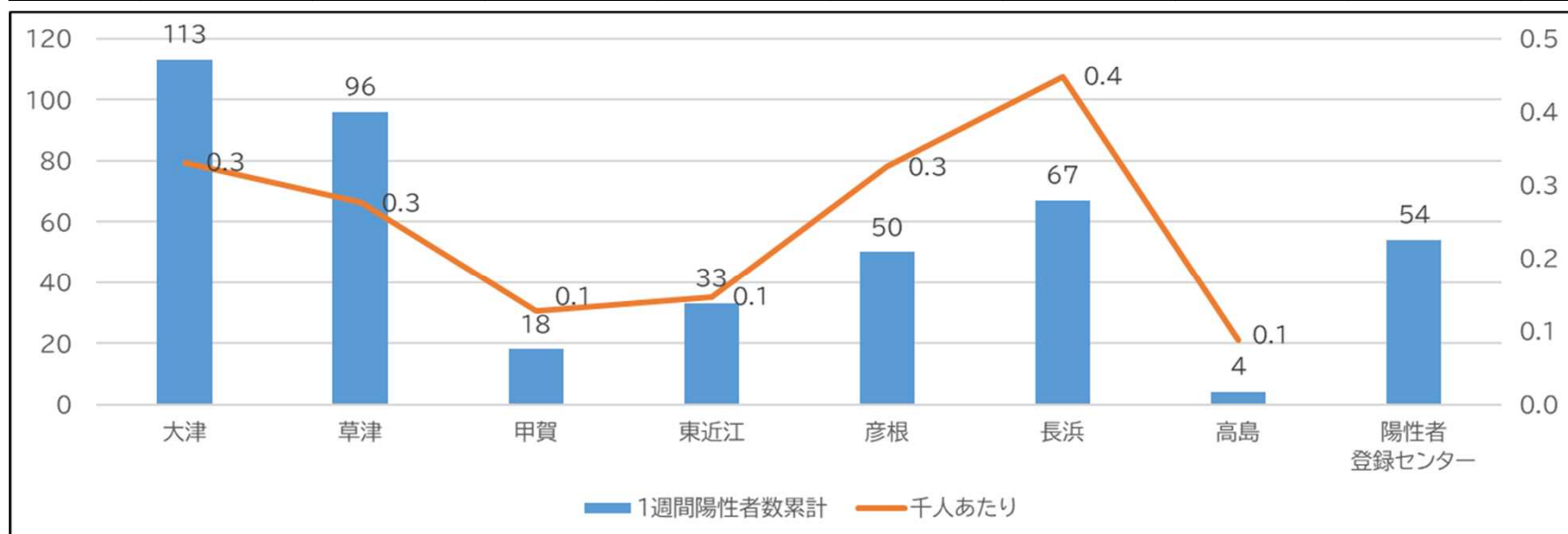
公表日別流行曲線(週ベース 3/26 14:00現在)



### 3)医療圏別の陽性者発生状況(3/26現在)

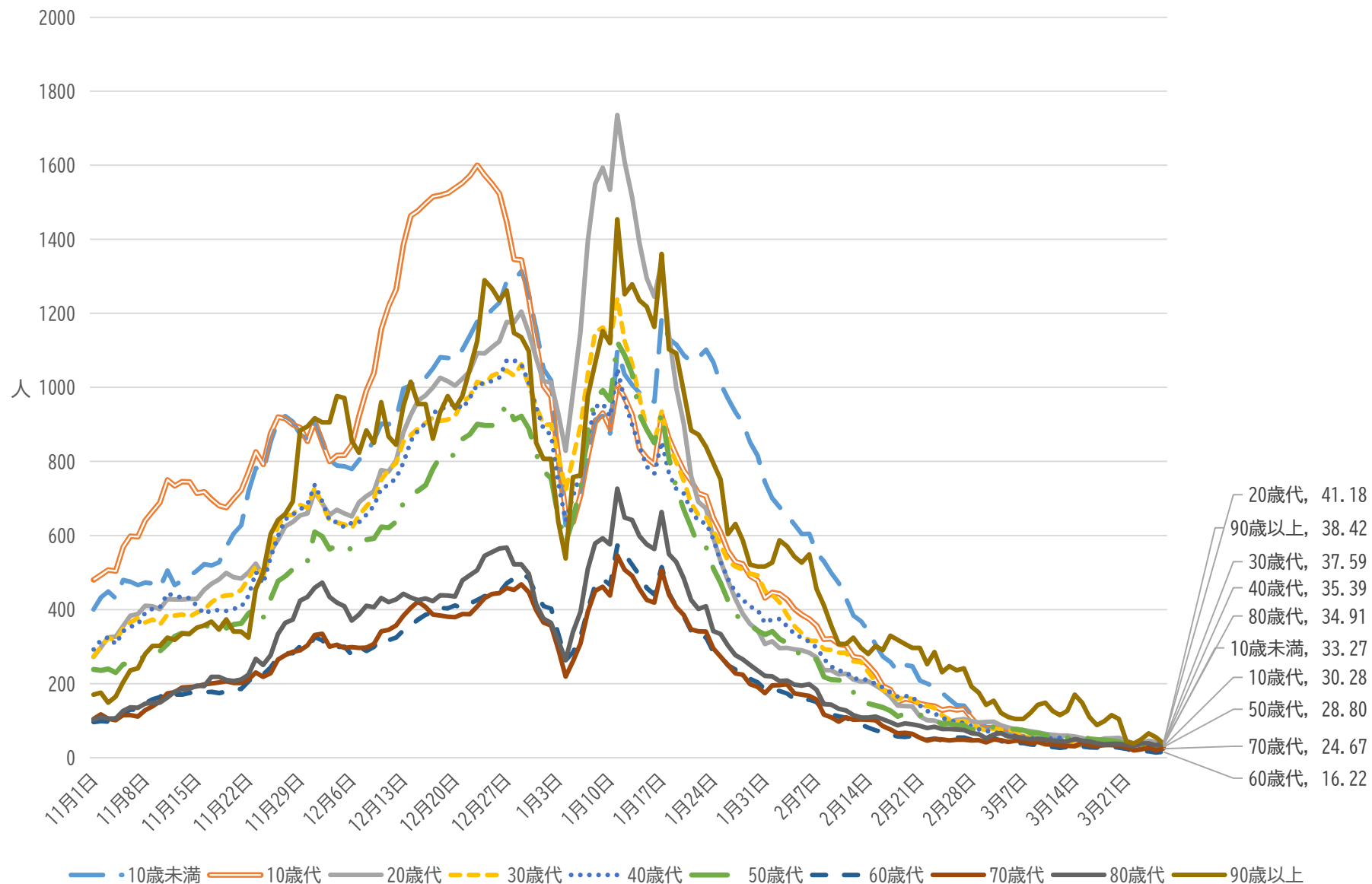
※報告医療機関の所在地別集計であり、実際の患者の居所と一致しない場合があります。

	大津 (大津市)	草津 (草津市・守山市・ 栗東市・野洲市)	甲賀 (甲賀市・湖南市)	東近江 (東近江市・近江 八幡市・日野町・ 竜王町)	彦根 (彦根市・愛荘町・ 豊郷町・甲良町・ 多賀町)	長浜 (長浜市・米原市)	高島 (高島市)	陽性者 登録センター	合計
3月20日	7	3	0	0	1	0	0	8	19
3月21日	14	19	4	9	12	6	1	10	75
3月22日	14	1	0	0	0	1	0	5	21
3月23日	27	24	3	3	20	28	0	11	116
3月24日	12	28	3	11	7	9	0	6	76
3月25日	18	10	6	7	5	12	3	9	70
3月26日	21	11	2	3	5	11	0	5	58
合計	113	96	18	33	50	67	4	54	435

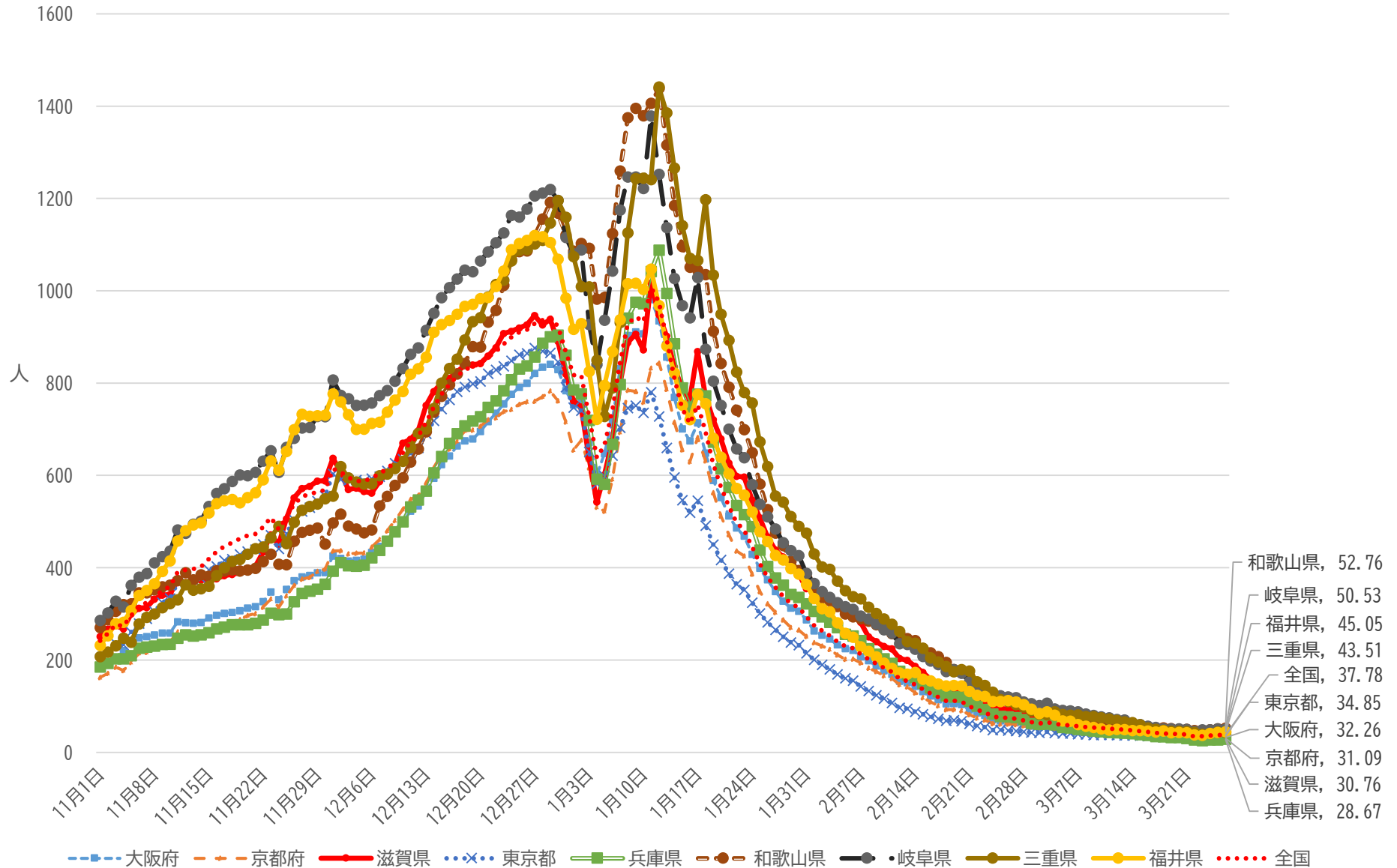


# 4) 年代別 10万人あたりの新規感染者数推移

(公表日 直近7日間の累計患者数) (R4.11/1 - R5.3/26)



## 5) 近隣府県等の10万人当たりの新規感染者数の推移 (直近7日間の累計患者数) (R4.11/1-R5.3/26)



## 2、県内の感染状況・各指標の状況について(3/26現在)

### 1) 県内の病床数および宿泊療養施設の状況

病床数	入院者数			空床数
		県内発生	その他	
386	53	46	7	333

宿泊療養 部屋数	療養者数			その他	空数
		県内発生	県外発生		
518	5	5	0	11	502

### 2) 県内の陽性者発生状況

陽性者累計	入院患者 (県内発生)				死亡
		軽症	中等症	重症	
373,248	46	36	10	0	674

重症 :ICUに入室または人工呼吸器・ECMO(体外式膜型人工肺)が必要  
 中等症:酸素投与が必要

### 3) 各指標の状況

現時点の確保病床の占有率 ※1	13.7%	
最大確保病床の占有率(レベル判断指標) ※2	10.6%	
うち重症者用病床の最大確保病床の占有率(レベル判断指標) ※3	0.0%	
直近1週間における人口10万人当たりの新規報告数	30.8人	
直近1週間と先週1週間の陽性者数の比較 ※4	少ない	
直近1週間のPCR等陽性率 ※5	7.4%	
PCR等検査数	直近1週間の検査数	6,174件
	累計の検査数	1,383,602件

※1 現時点の確保病床の数、386床に対する割合

※2 ピーク時に確保予定である病床数、501床に対する割合

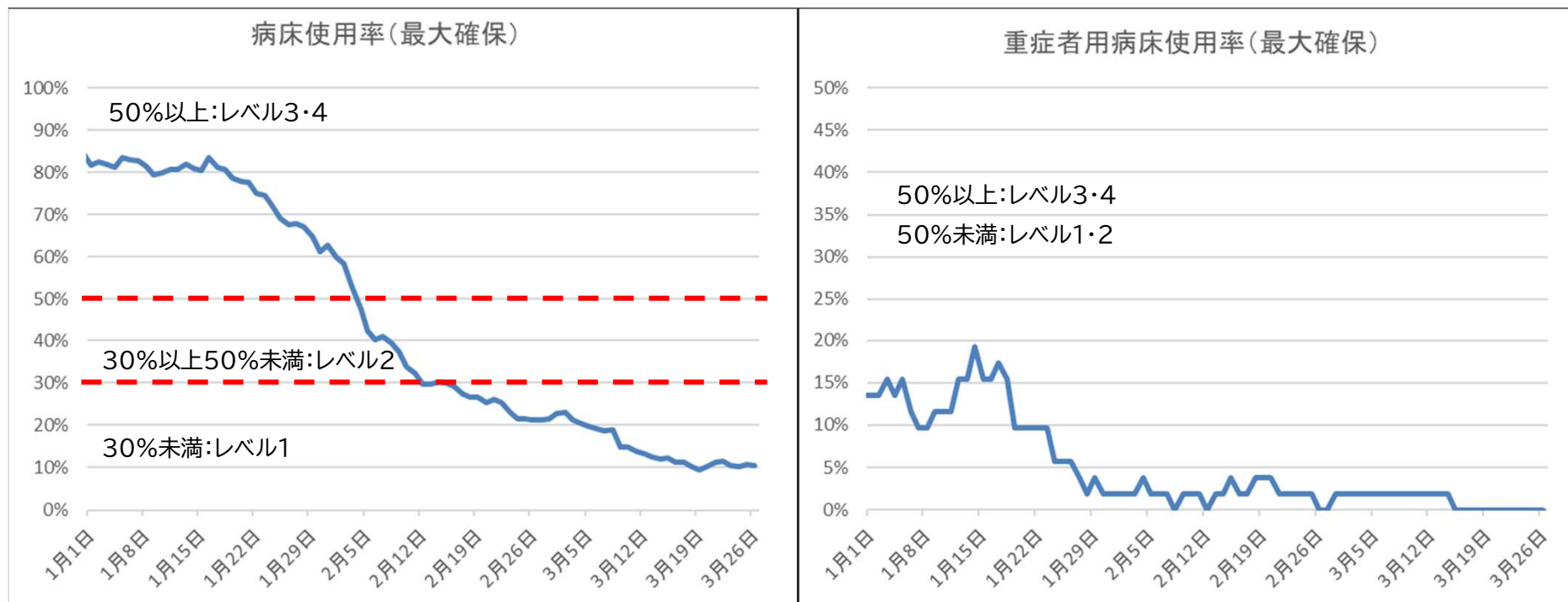
※3 ピーク時に確保予定である病床数、52床に対する割合

※4 直近一週間の陽性者数が先週一週間に比較し多いか少ないか記載

※5 報告受領件数(抗原検査を含む)に基づく陽性率(自己検査・無料検査は含まない。)



## 4)各レベル判断指標の推移

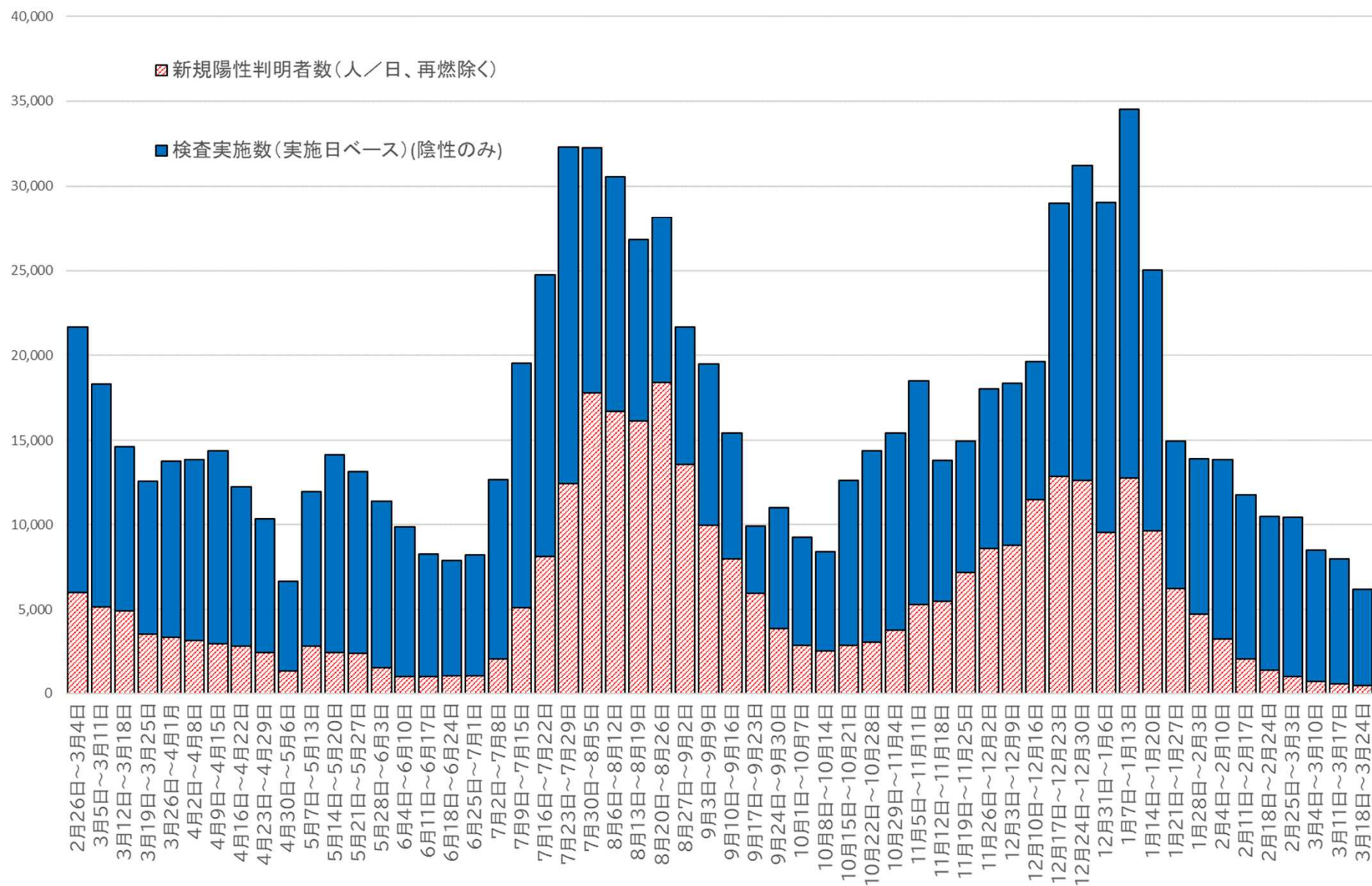


## 5)陽性率の推移(7日間移動平均)



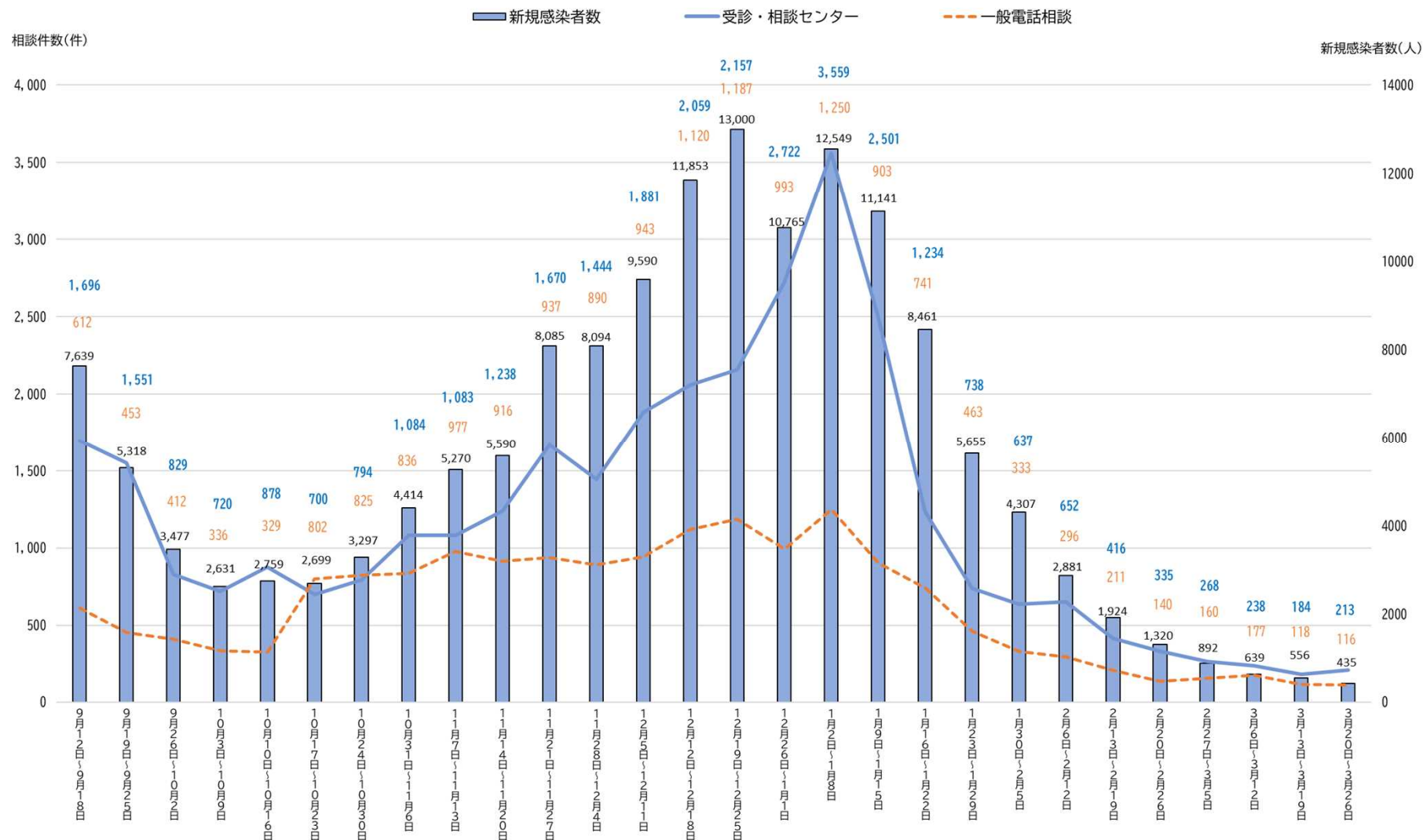
陽性率の7日間の移動平均（その日までの7日間の平均）を見ると、3月24日現在の陽性率は7.4%でした。※検査実施日ごとの報告件数（抗原検査を含む）に基づく陽性率

## 6)PCR等検査の状況(陰性確認を除く)



# 7) 相談体制について

相談件数と新規感染者数（週計）



## 評価(3/20~3/26の感染状況)

- 全国の新規陽性者数は、11週連続して減少傾向（対前週比が1より小さい。）になっていますが、地域によっては対前週比が1を超えており、下げ止まりの傾向が見られています。
- 本県は減少傾向にあり3月26日時点で今週先週比は0.78、直近1週間における人口10万人当たりの新規報告数は30.8人となりました。年代別でも、全ての年代で低い水準にあります。
- 最大確保病床に対する占有率は3月26日時点で10.6%と10%前半で推移しています。重症病床の占有率は0.0%で低い水準で推移しています。
- マスク着用の考え方が見直され、個人の判断に委ねられました。本県では、3月13日から「マスク外してよし！」（原則、マスクを外してよい）として、分かりやすく考え方をご案内しました。手洗い・手指消毒や換気などの基本的な感染対策は継続してお願いします。
- ワクチンの効果は徐々に減弱するので、オミクロン株対応ワクチンを接種していない方は、もう1回のオミクロン株対応ワクチン接種を検討してください。
- 本県の第11週(3/13~3/19)のインフルエンザ定点医療機関当たりの報告数は11.75と継続して注意報レベルにあります。前週より減少していますが、増加している保健所圏域もあり引き続き動向に注視が必要です。