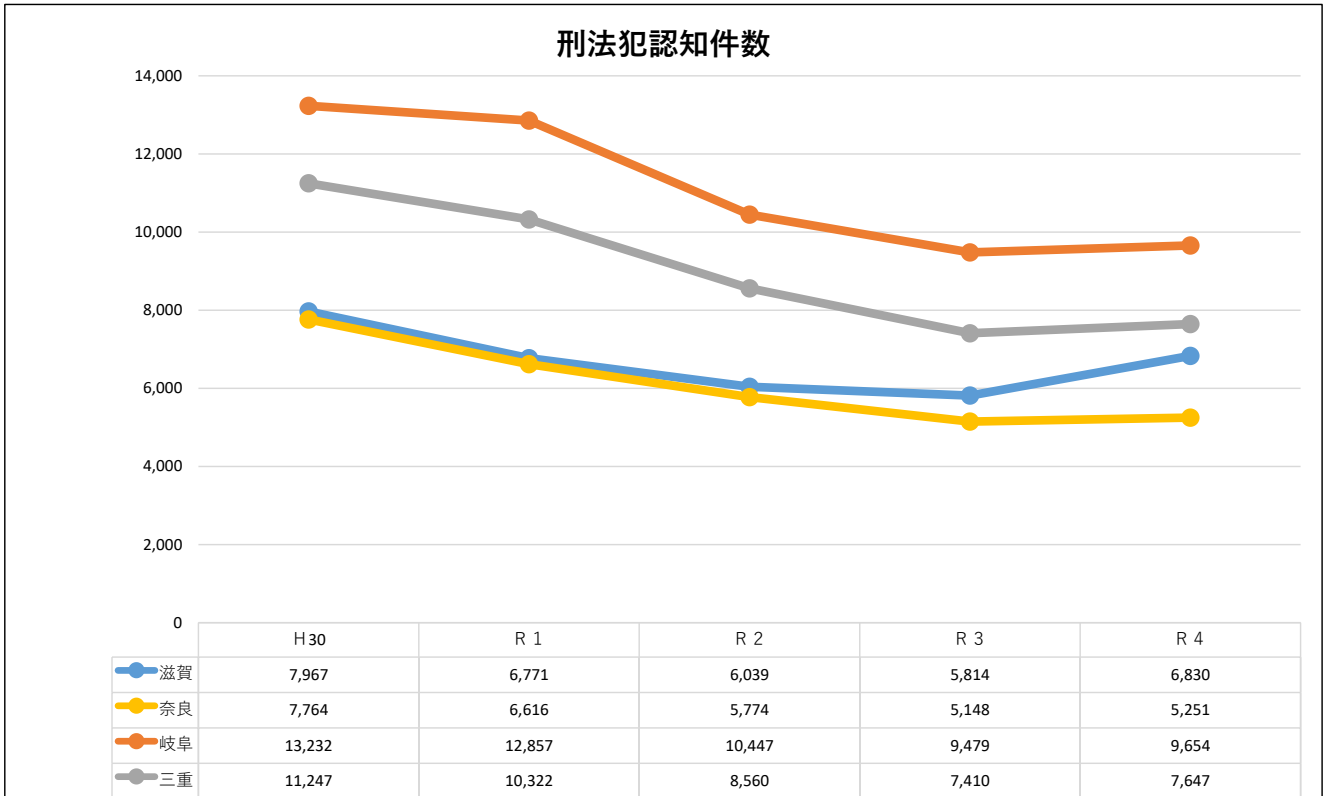


近隣県との犯罪情勢等の比較

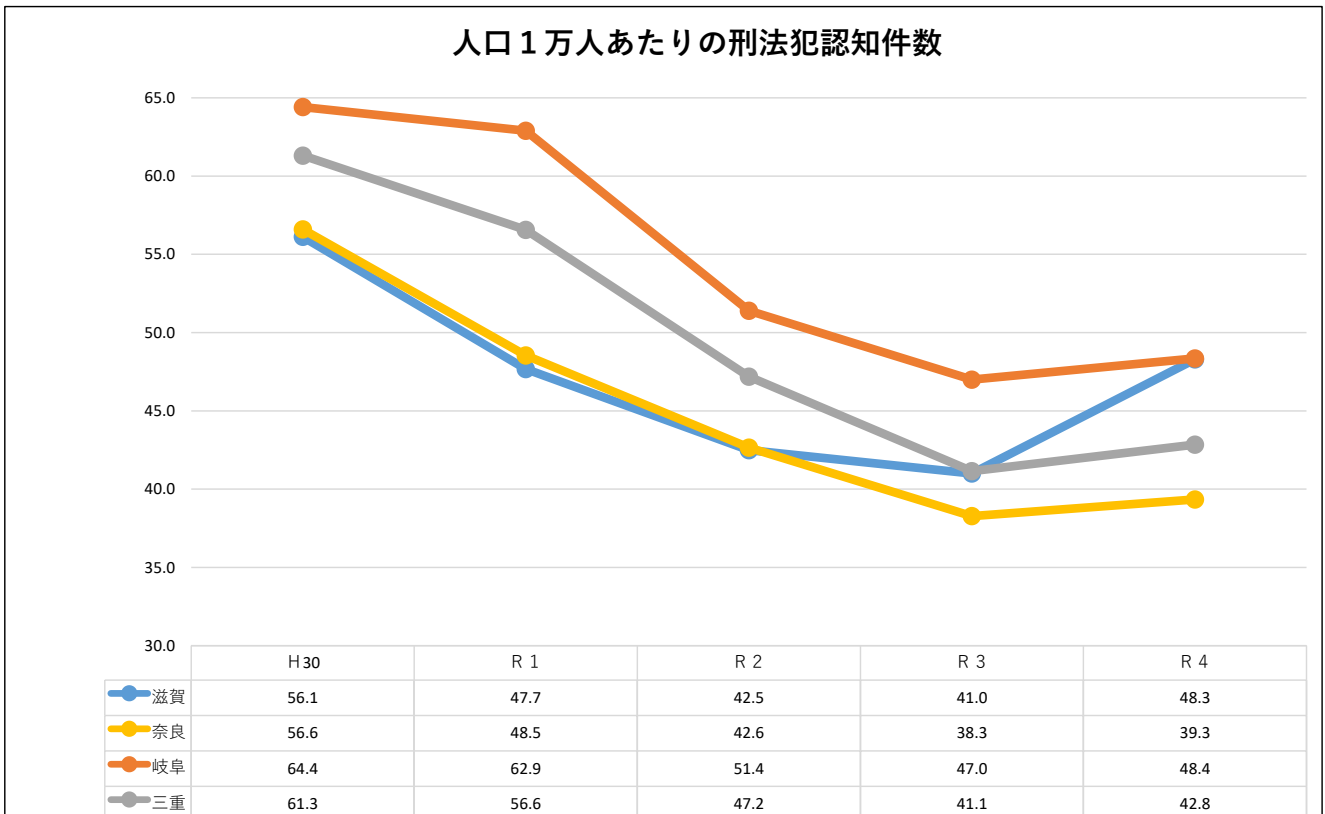
(滋賀県・奈良県・岐阜県・三重県)

※ 一部、暫定値を含む(特殊詐欺の数値)

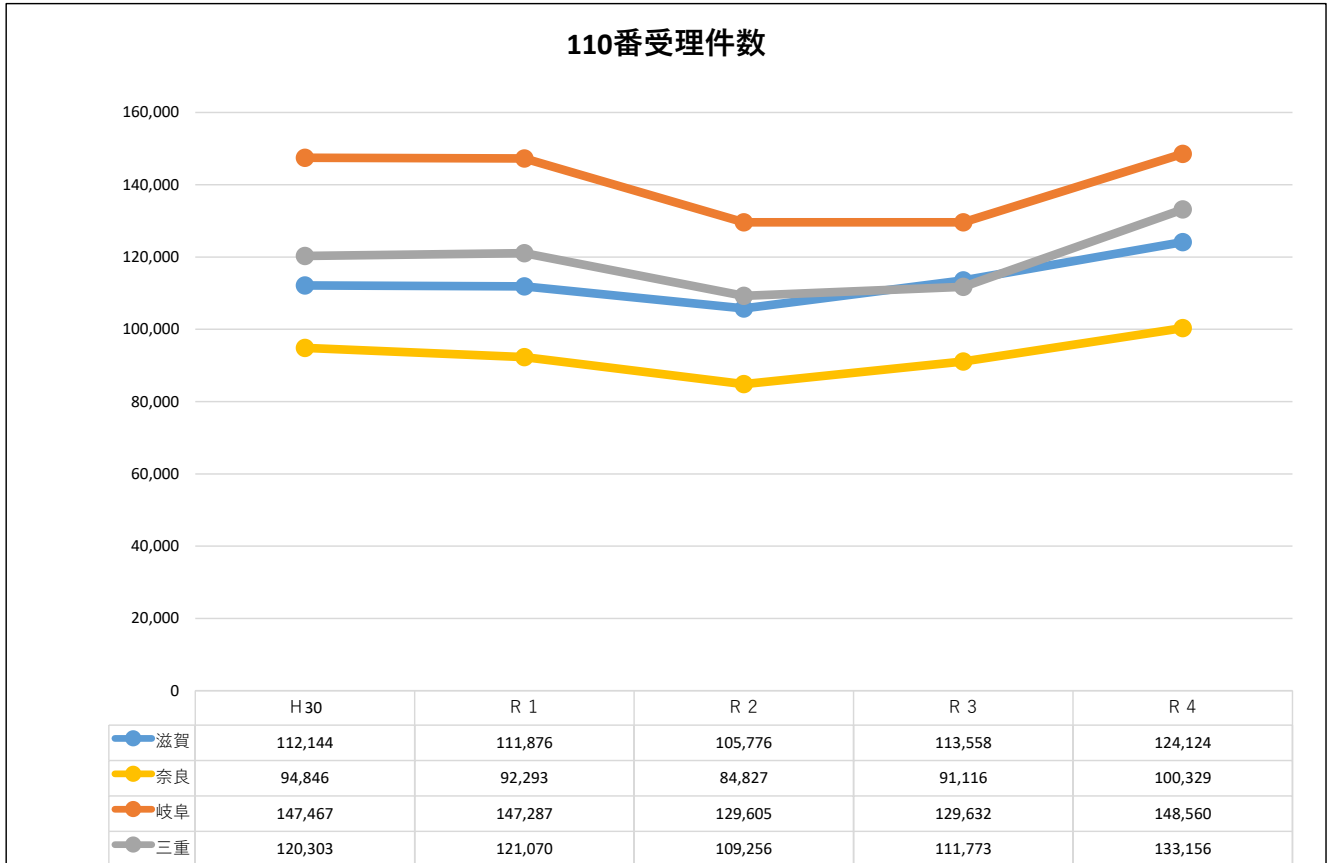
刑法犯認知件数の推移(過去5年)



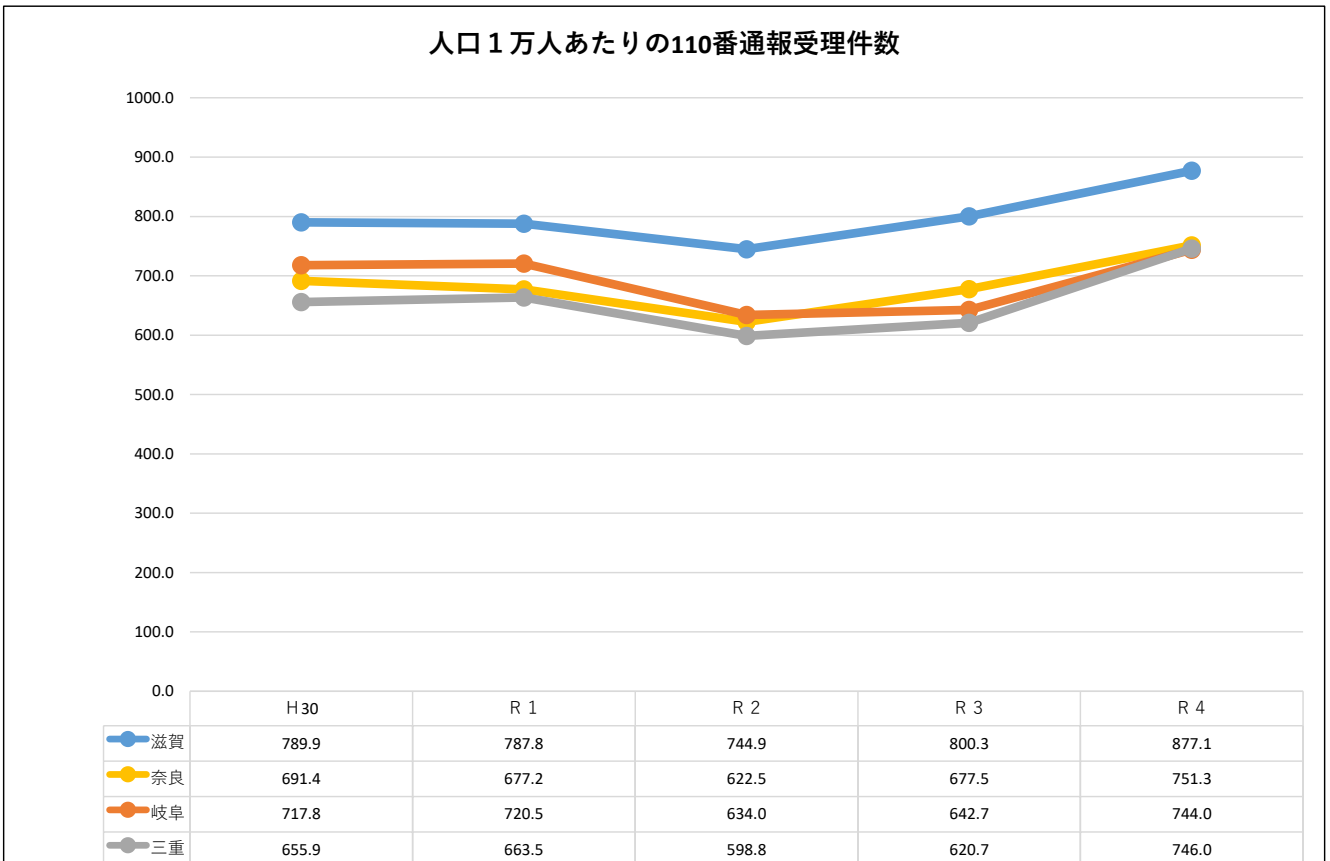
人口1万人あたりの刑法犯認知件数の推移(過去5年)



110番受理件数の推移(過去5年)

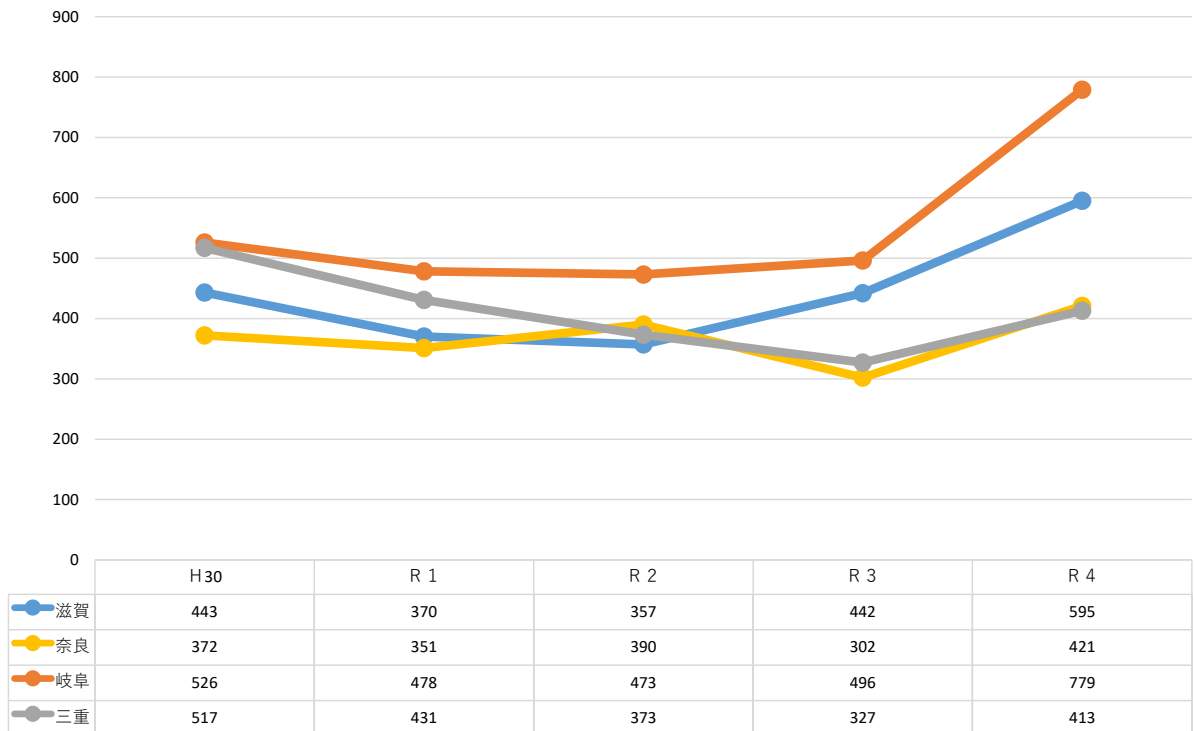


人口1万人あたりの110番通報受理件数の推移(過去5年)



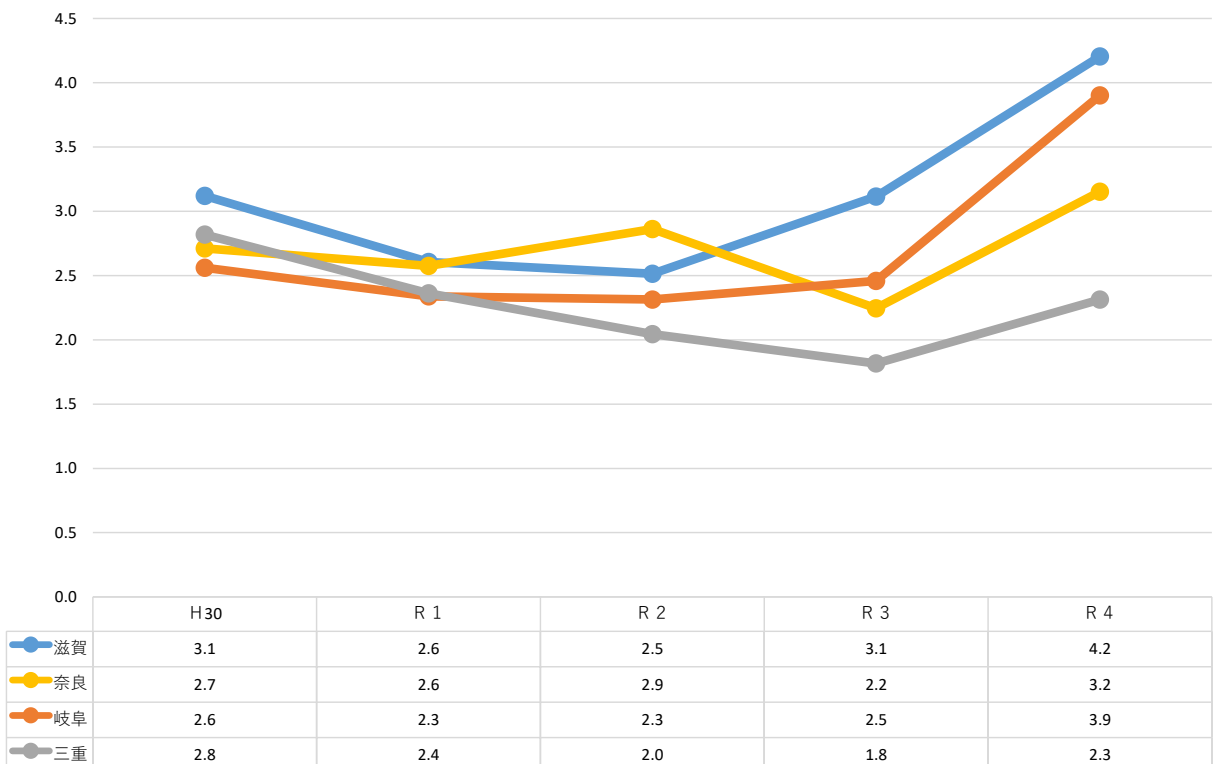
詐欺認知件数の推移(過去5年)

詐欺認知件数

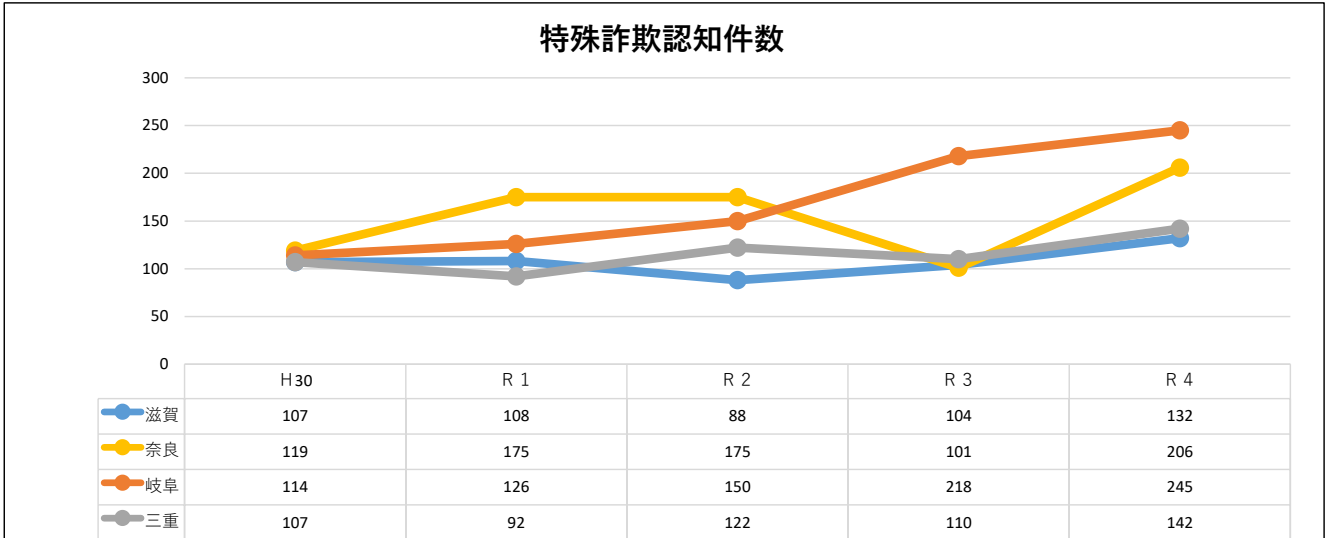


人口1万人あたりの詐欺認知件数の推移(過去5年)

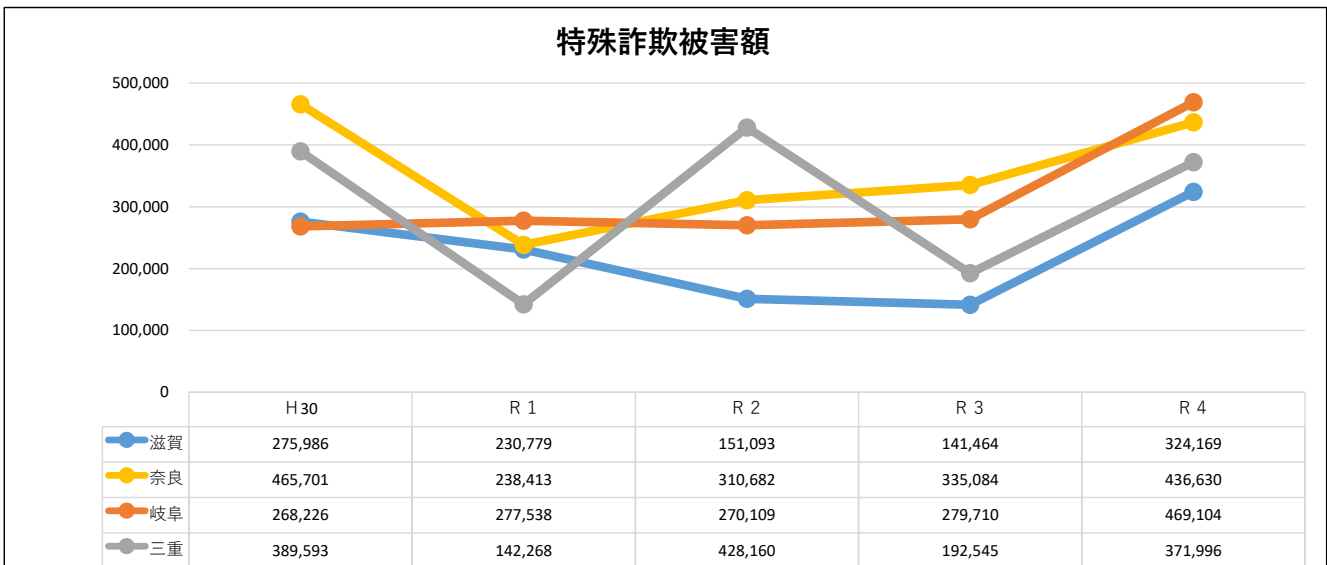
人口1万人あたりの詐欺認知件数



特殊詐欺認知件数の推移(過去5年)

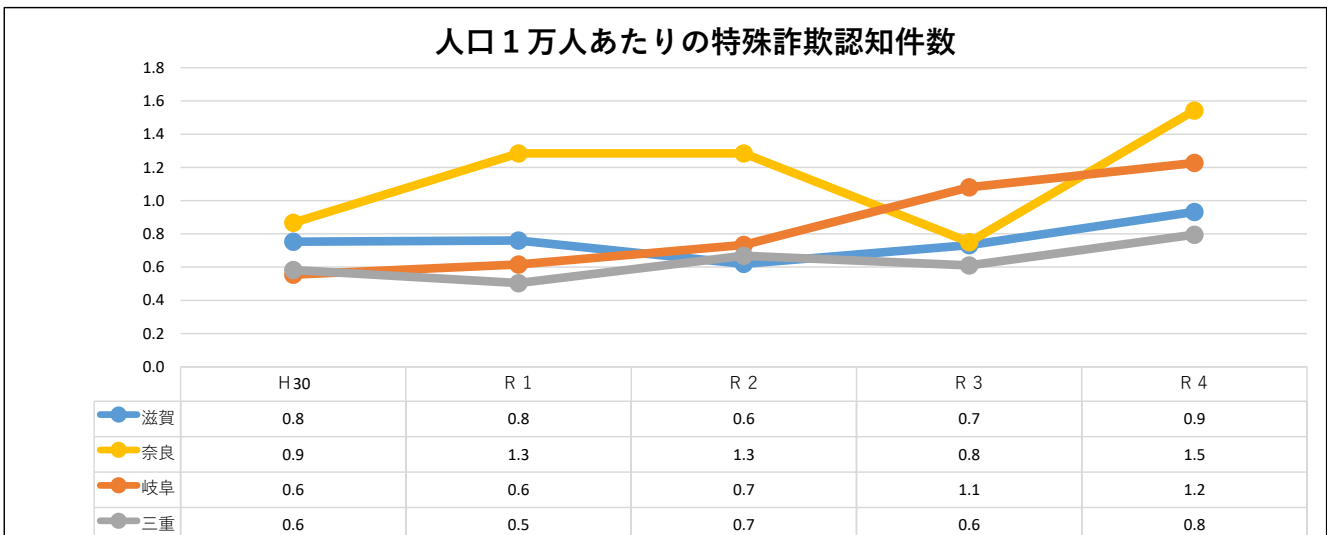


特殊詐欺被害額の推移(過去5年)



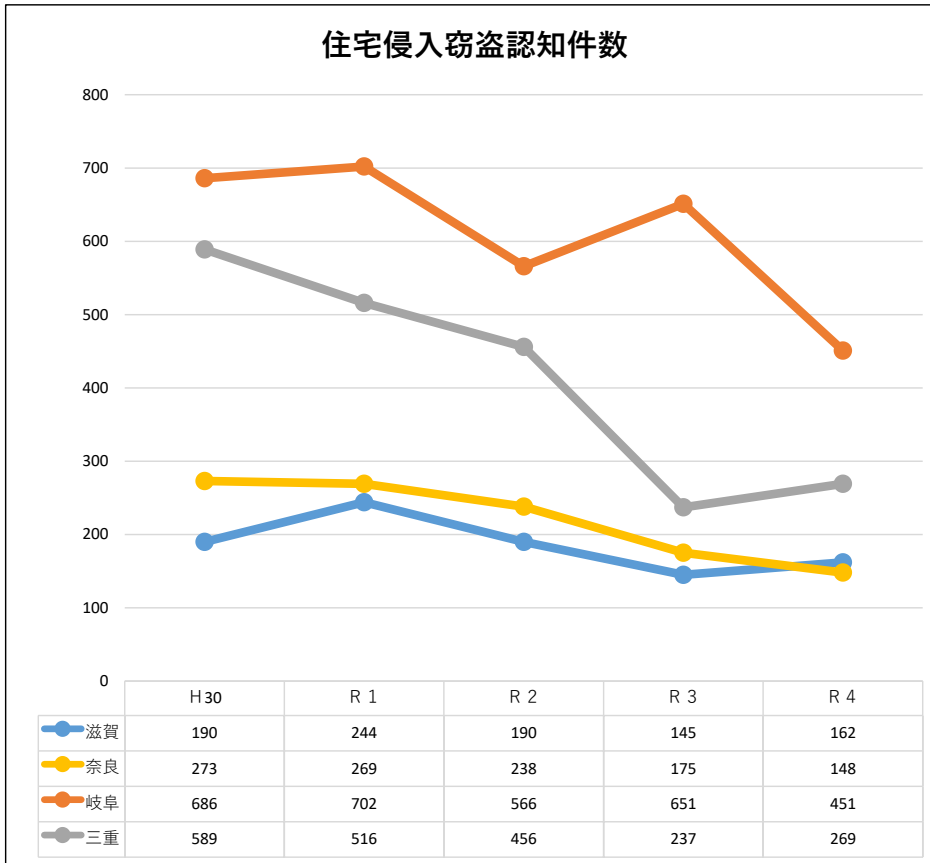
単位:千円

人口1万人あたりの特殊詐欺認知件数の推移(過去5年)



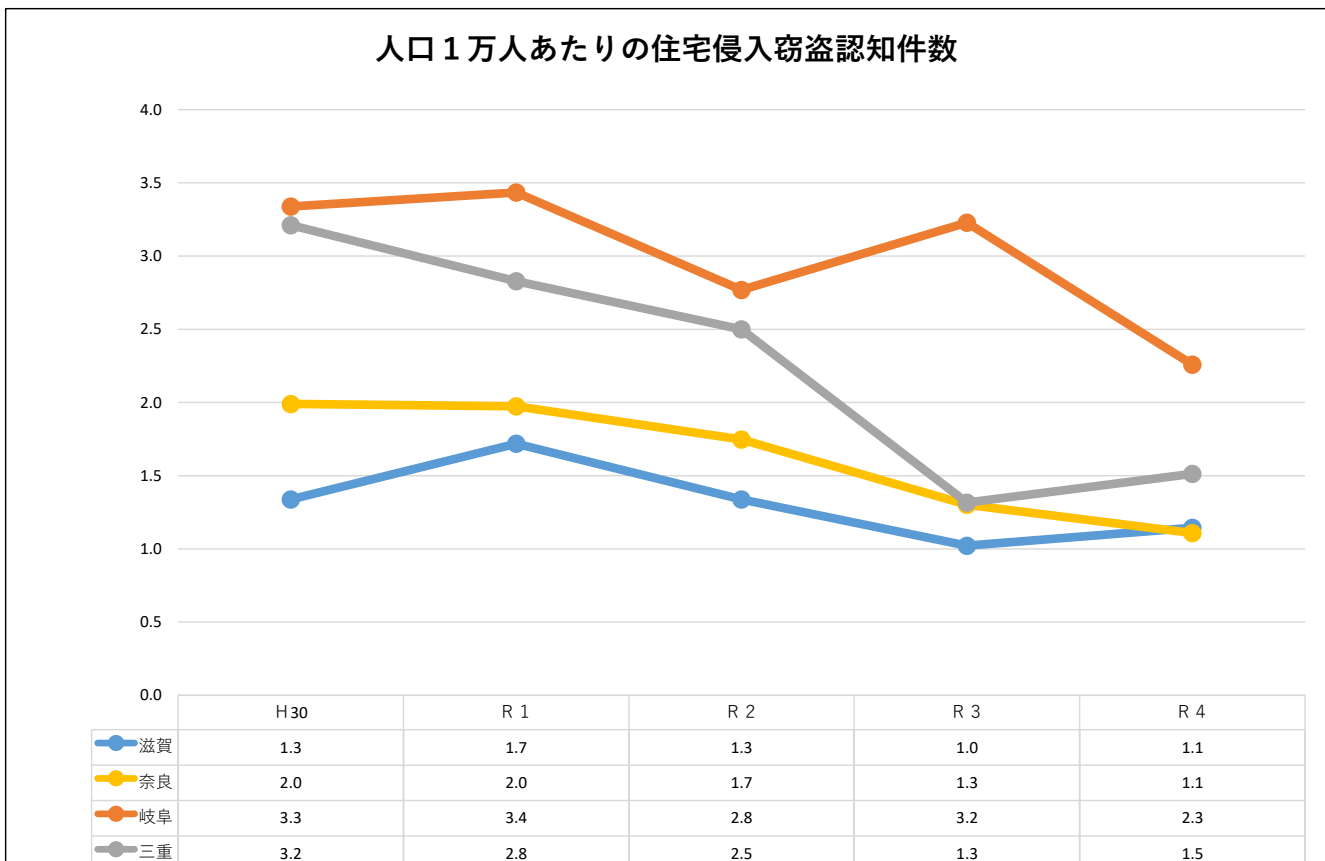
住宅侵入窃盗認知件数の推移(過去5年)

R4年無施錠率

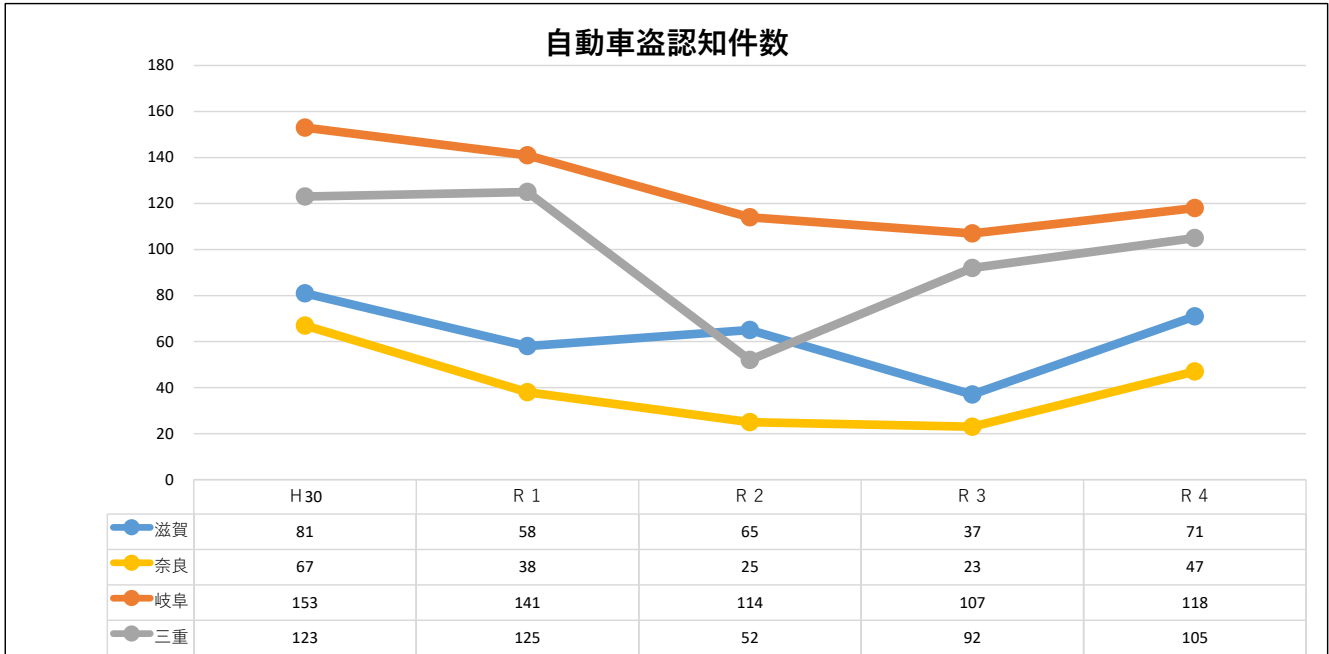


	率 (%)
滋賀	51.9
奈良	55.4
岐阜	41.2
三重	49.4

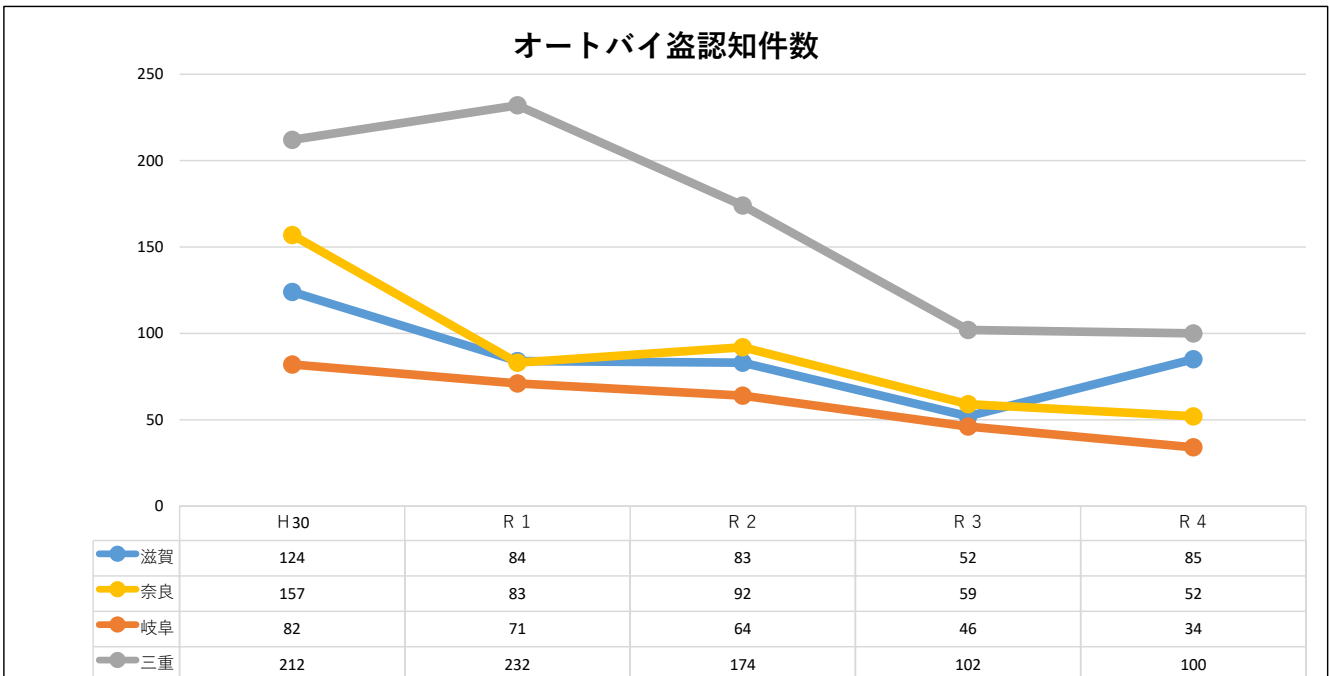
人口1万人あたりの住宅侵入窃盗認知件数の推移(過去5年)



自動車盗認知件数の推移(過去5年)



オートバイ盗認知件数の推移(過去5年)



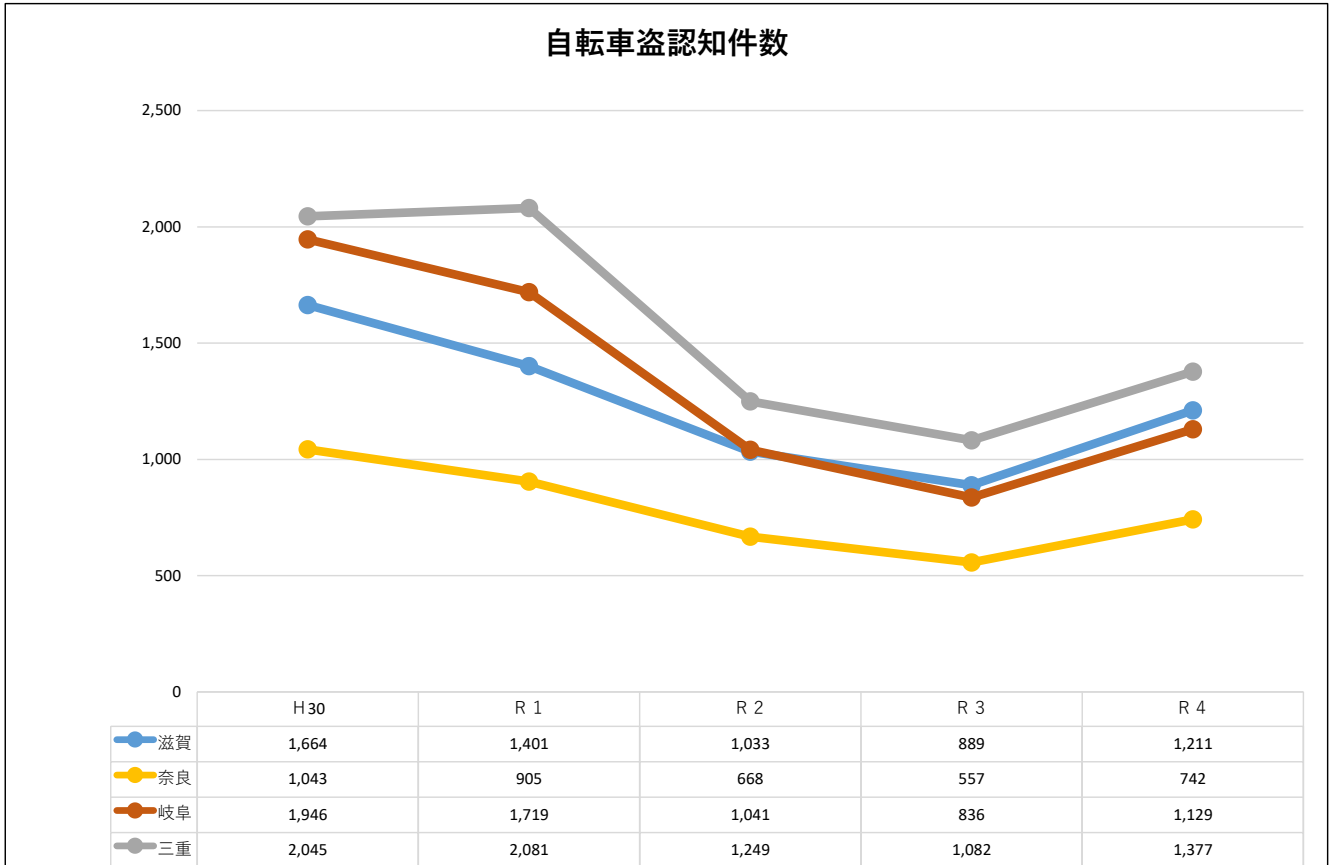
近隣県の車両登録台数

	自動車(二輪車以外)	オートバイ
滋賀	1,019	117
奈良	806	157
岐阜	1,636	114
三重	1,476	155

(令和4年10月現在)

単位:千台

自転車盗認知件数の推移(過去5年)



R4年無施錠率

	率 (%)
滋賀	68.5
奈良	70.2
岐阜	74.0
三重	68.5

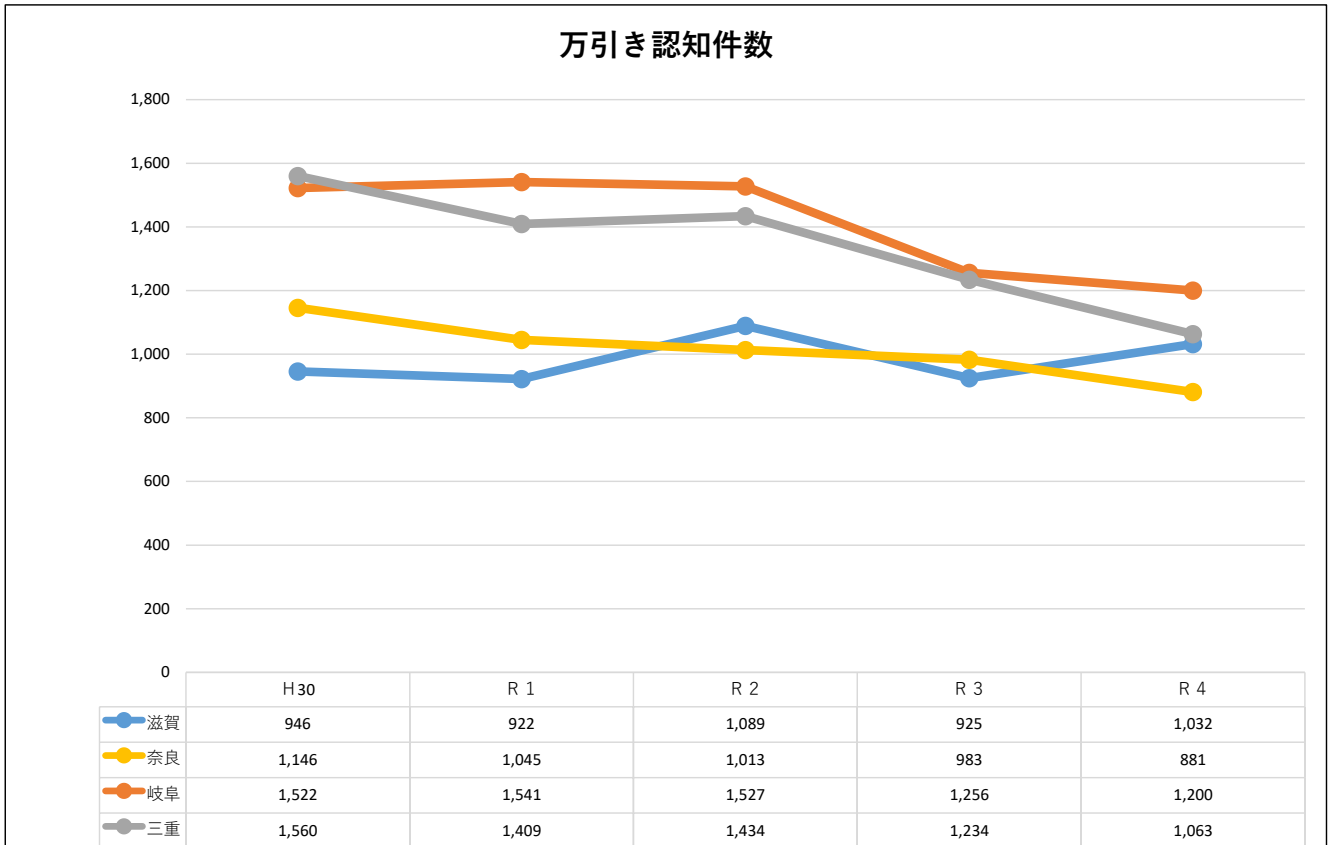
近隣県の自転車登録台数(防犯登録台数)

	自転車
滋賀	760
奈良	567

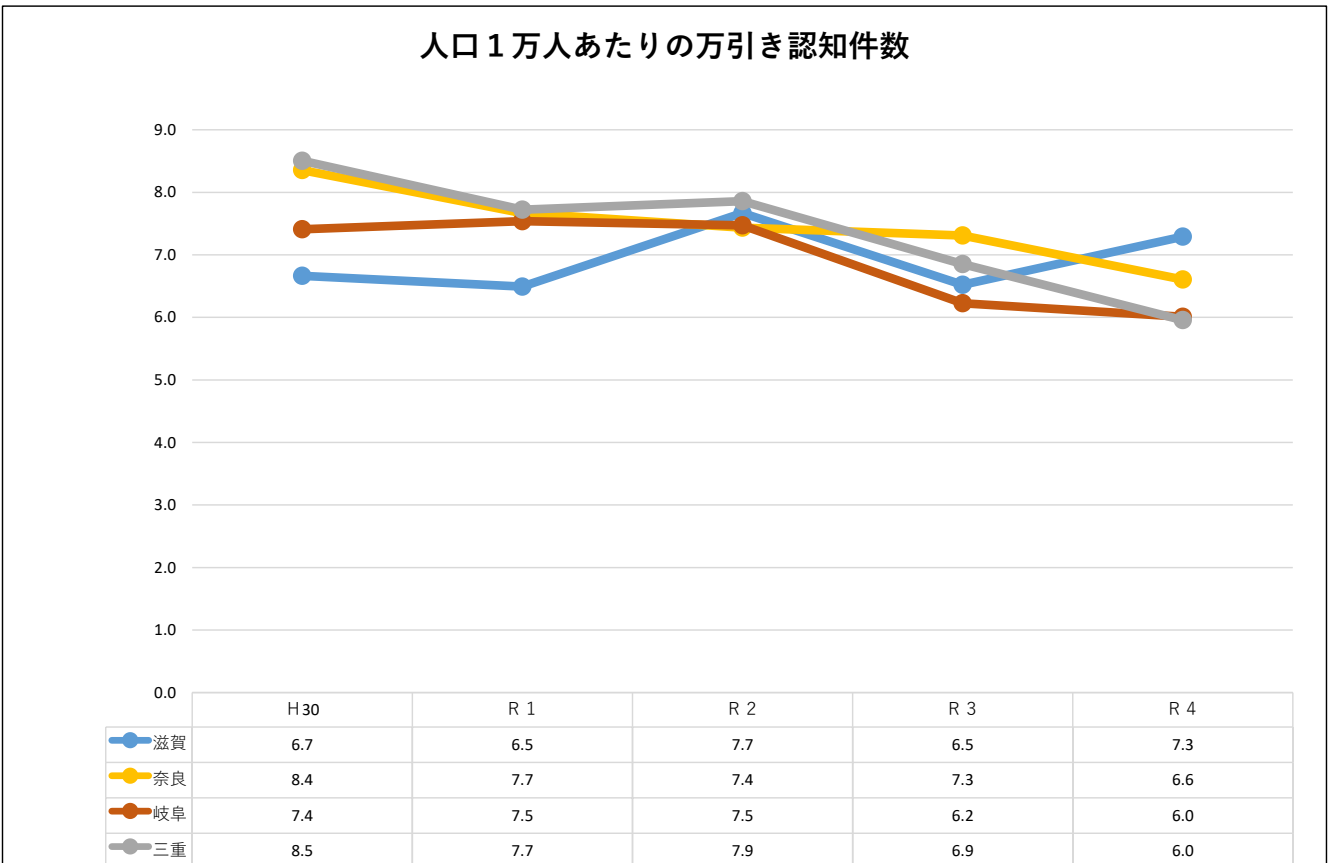
(令和5年1月現在の概数)

単位:千台

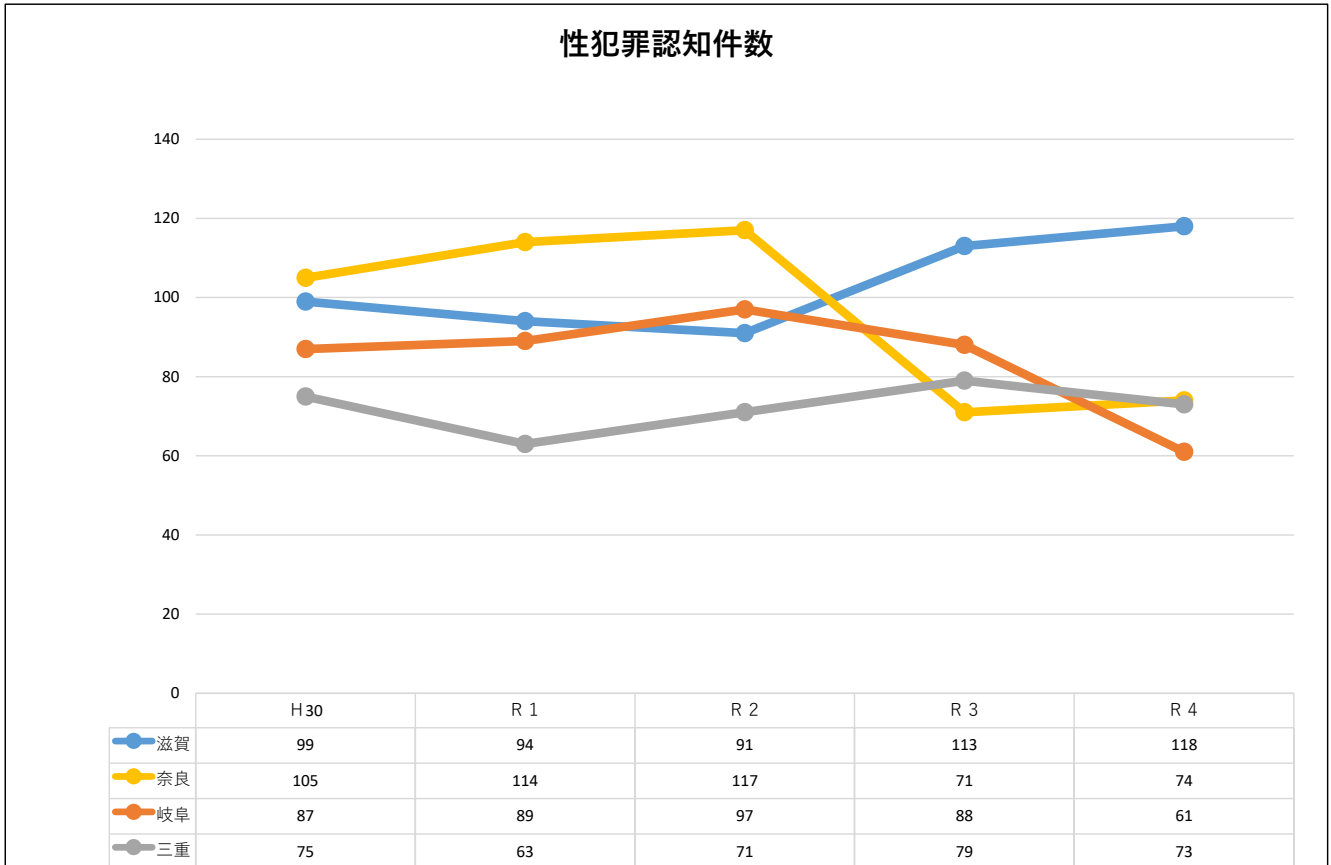
万引き認知件数の推移(過去5年)



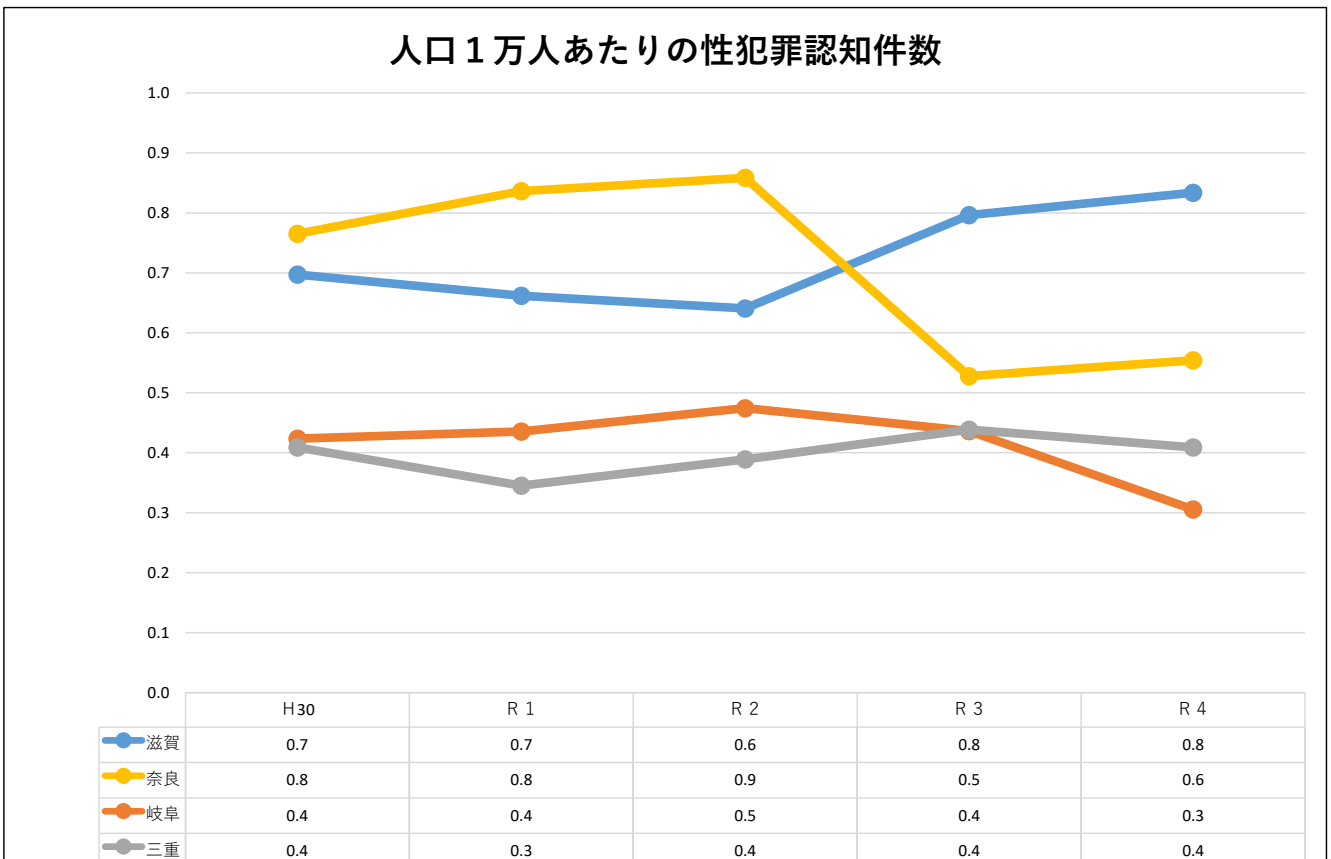
人口1万人あたりの万引き認知件数の推移(過去5年)



性犯罪認知件数の推移(過去5年)

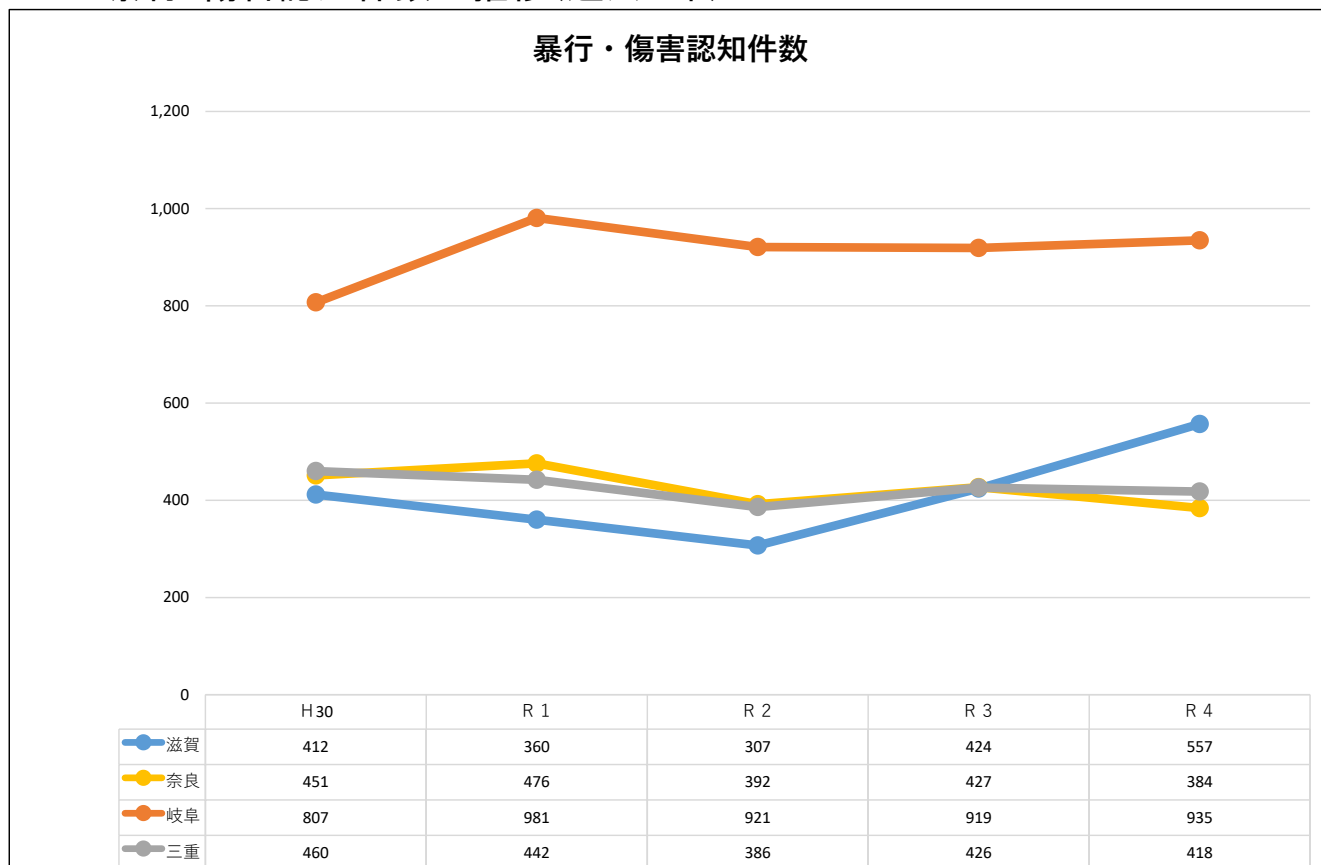


人口1万人あたりの性犯罪認知件数の推移(過去5年)

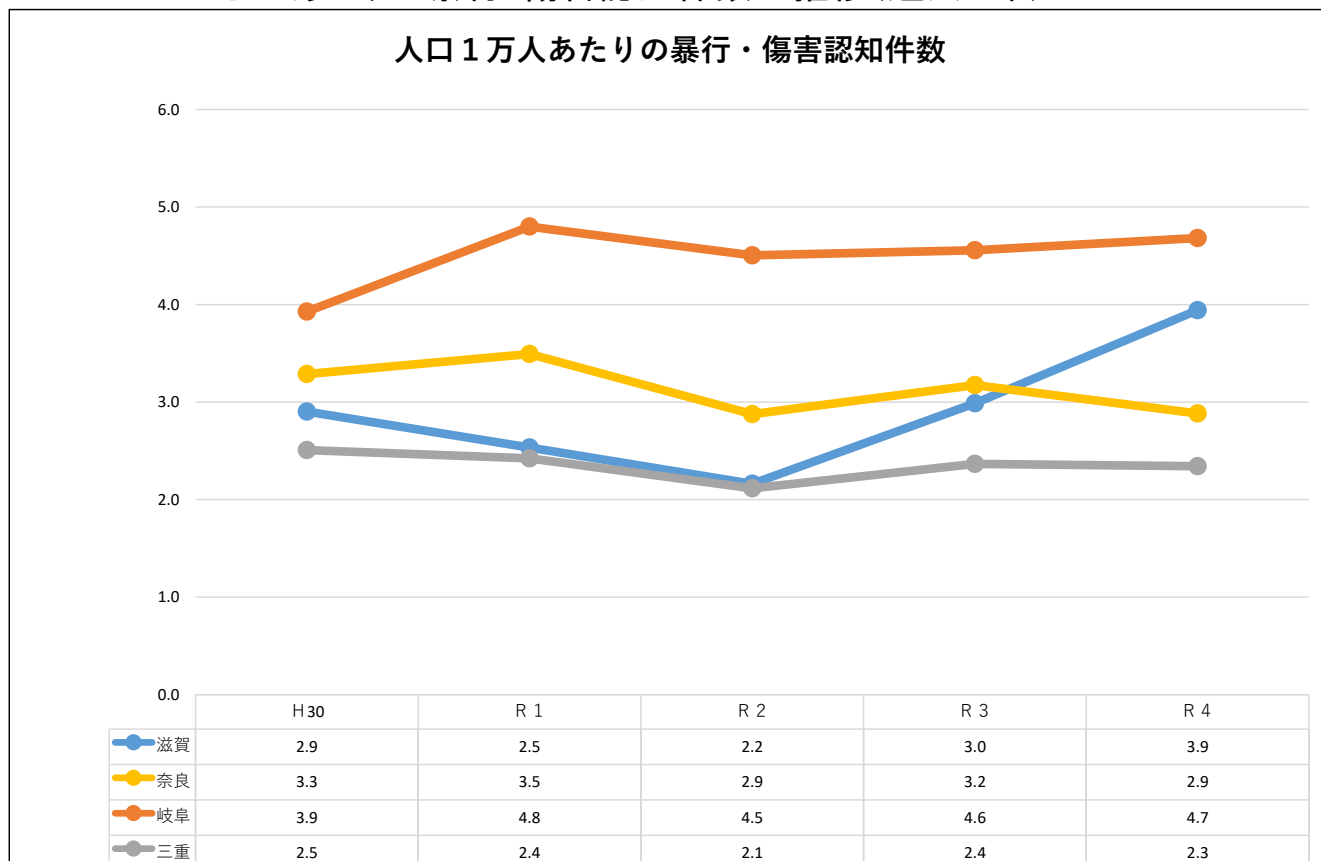


※ 性犯罪 … 強姦性交等、強姦わいせつ、公然わいせつ

暴行・傷害認知件数の推移(過去5年)



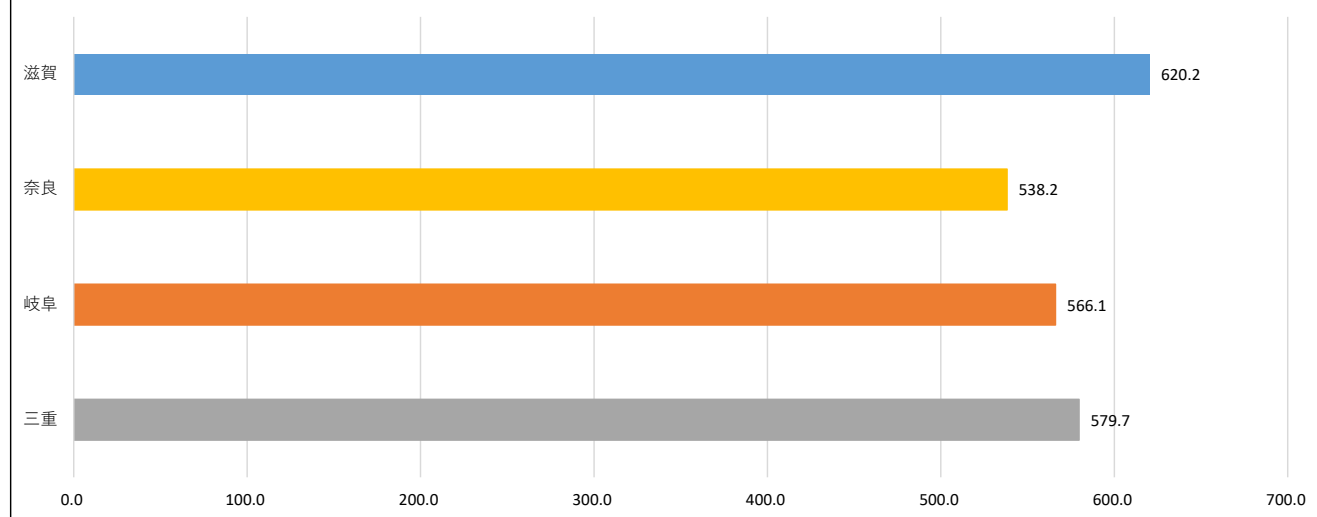
人口1万人あたりの暴行・傷害認知件数の推移(過去5年)



面積、警察官定数、警察官1人あたりの負担人口(令和4年)

	面積 (km ²)	警察官定数 (人)	警察官1人あたりの負担人口 (人)
滋賀	4,017	2,282	620.2
奈良	3,691	2,481	538.2
岐阜	10,621	3,527	566.1
三重	5,776	3,079	579.7

警察官1人あたりの負担人口

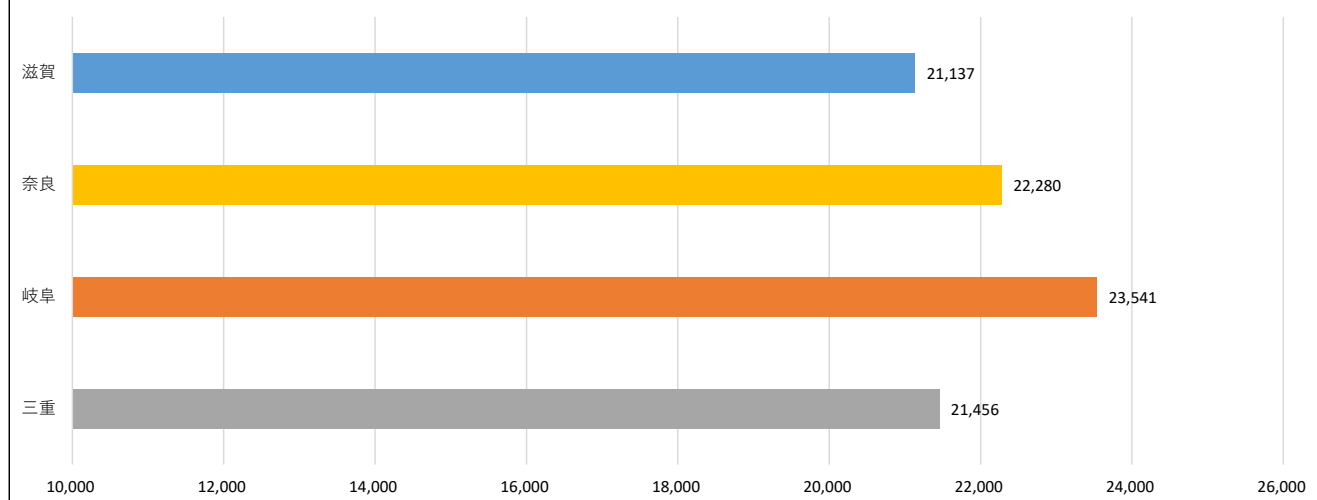


単位:人

警察費予算、人口1千人あたりの警察費、県民1人あたりの所得

	警察費 (R 4)	人口1千人あたりの警察費 (R 4)	県民1人あたりの所得 (R 1)
滋賀	29,991,441	21,137	3,323
奈良	29,965,830	22,280	3,035
岐阜	47,479,470	23,541	2,989
三重	38,637,563	21,456	2,728

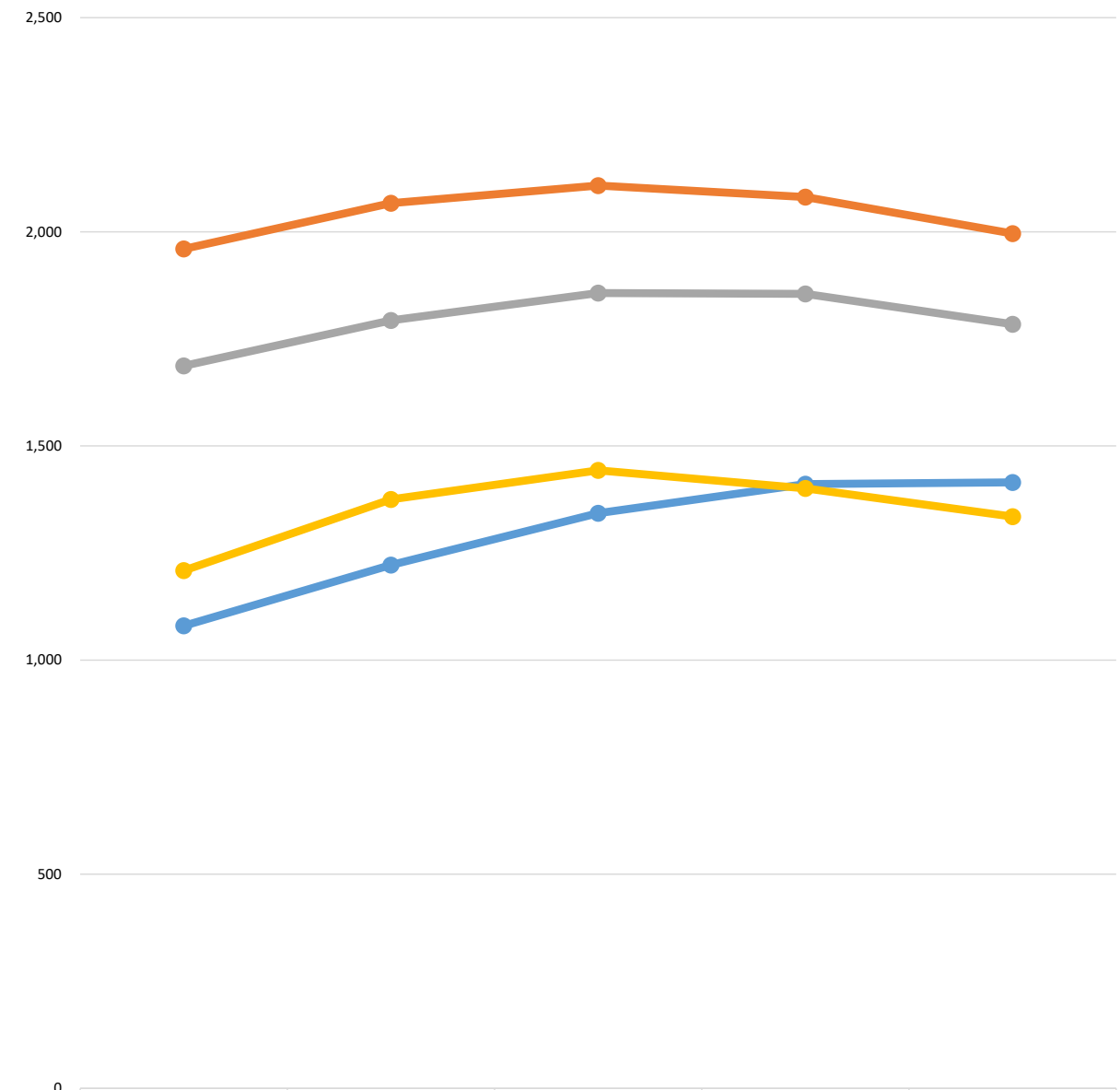
人口1千人あたりの警察費 (R 4)



単位:千円

人口の推移

人口の推移



	S 5 5	H 2	H 1 2	H 2 2	R 4
滋賀	1,080	1,222	1,343	1,411	1,415
奈良	1,209	1,375	1,443	1,401	1,335
岐阜	1,960	2,067	2,108	2,081	1,996
三重	1,687	1,793	1,857	1,855	1,784

単位:千人