

#02

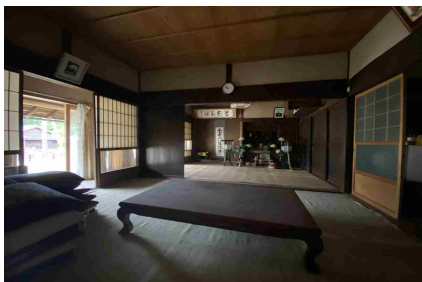
甲賀市土山町山女原の古民家

滋賀県甲賀市

あけびはら
山女原エリア

お試し期間：8月～12月頃

お試し家賃：1.5万円



鈴鹿山脈の山間にある歴史深い集落。古民家のリノベーションも自由！

夏は川遊び、秋は和くるみの収穫などが体験できます。
クリーニング予定の古民家で、リノベーションなども自由に可能です。

受入団体：山女原区自治会 筒井勇雄さん、笠井誠吾さん

#02

甲賀市山女原の山間に佇む古民家

a. 住居情報	住所	甲賀市土山町山女原
	家賃	15,000円
	間取り	8K
	築年数	約100年（1階部分）※2階は増築
	構造	木造
	管理者	笠井誠吾
b. 住宅設備	風呂	なし
	トイレ	洋式水洗トイレ
	キッチン	あり
	セキュリティ	鍵なし
	エアコン	なし
	TV	なし
	ネット環境	なし
	ガスコンロ	なし
	電子レンジ	なし
	食器類	なし
	冷蔵庫	なし
c. 交通アクセス	甲賀土山ICから車で15分	
d. 受入可能時期	8月～12月頃	
e. 写真	枠外参照	
f. 地図	https://goo.gl/maps/a6sqxoQZyBxC45Lj7	
g. 周辺施設	<ul style="list-style-type: none">・スーパーまで車で20分・クリニックまで車で13分・やっぽんぼんの湯まで車で5分・道の駅まで車で10分	
h. 農山村体験	かぶとむしドーム開園（8/8まで）、棚田ボランティア（棚田の草刈り）、くるみのお菓子づくり（10月末～11月）など	
i. 地域の移住受入団体の概要	山女原区自治会	
j. 地域の移住者情報	1組あり	
k. その他		