

# For the Sustainable Conservation of Water Source Forest

Water Source Forest and Human activity  
have nurtured Water and Creatures of Lake Biwa

By Akemi Komatsu

Forests supply water to rivers and Lake Biwa  
琵琶湖の命を育む水源の森



Looking west, Hira Mountains, from the east side  
湖の東岸の八幡山から望む水田、琵琶湖と湖西の比良の山並み

# Forests supply water to rivers and Lake Biwa 琵琶湖の命を育む水源の森



Lake Biwa and Hira Mountains, looking from a beach  
湖の西岸の浜から望む琵琶湖と湖西の比良の山並み

3

## Broad-leaved forest 広葉樹林

何百年も前から、建築資材や燃料を得るための炭焼きなどの生活に利用されてきた。



## Coniferous forest 針葉樹林

建築資材を得るための木材を生産する植林が近年、林業の主流になってきた。

## 琵琶湖の水源に残されてきた巨木の森について

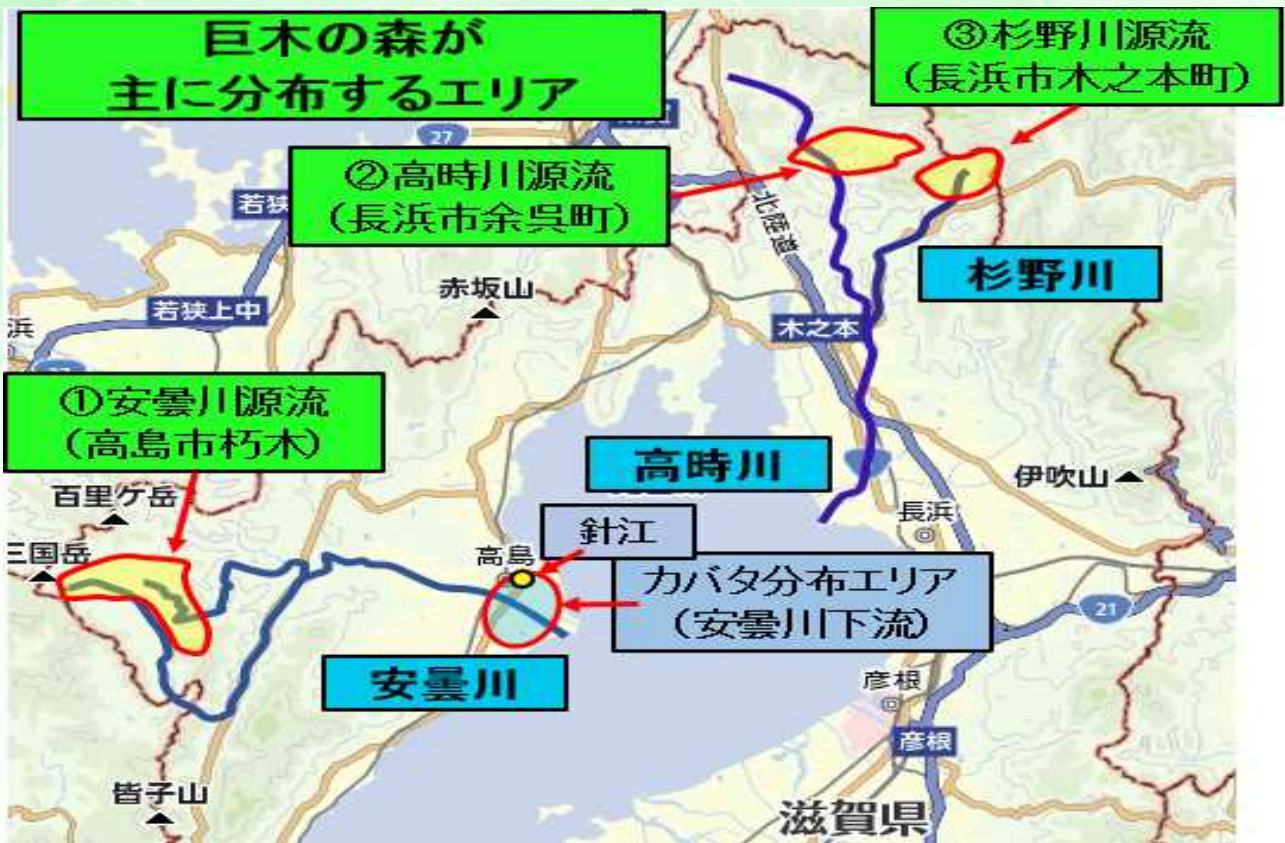
- 枋の実を食べる食文化によって、トチノキはできるだけ伐らずに利用してきた。
- その結果、トチノキは樹齢数百年の巨木の森となって、安曇川源流、高時川源流、杉野川源流の一部に残されている。
- トチノキ巨木林は、貴重な自然遺産・文化遺産と言える。

## Forests supply water to rivers and Lake Biwa トチノキの巨木の森から始まる琵琶湖の源流



- トチノキは溪流沿いや溪流の始まる場所に生育している。
- 樹齢数百年の巨木林が琵琶湖の源流の最初の一滴を生み出し、貴重な水源林となっている。
- 多様な生き物を育むことに大きく寄与。

## 巨木の森が主に分布するエリア



### ① 安曇川源流の取組

あるときこの豊かな源流の森に異変が起こる



## ① 安曇川源流の取組

地元の方に現地を見ていただき、地元が危機感を持って伐採業者と交渉した。その後裁判となり、和解。



## ① 安曇川源流の取組



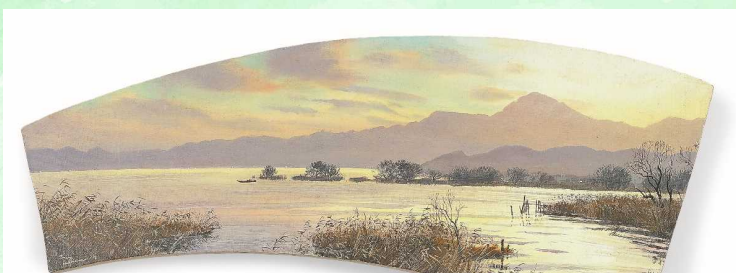
伐採問題をきっかけに、森林税を活用して巨木を保全する制度が誕生した。

## ① 安曇川源流の取組

巨木観察会や、森の恵みを知り、味わうイベントを通じて水源の森の持続的な保全の重要性を広く知ってもらう活動をしている。



## ① 安曇川源流の取組



源流と琵琶湖のゆたかさを知る勉強会を実施  
(画家ブライアン・ウィリアムズ氏を招いて)

## ② 高時川源流の取組



文化の継承(伝統的な小屋づくり、余呉の栃餅づくり、シナノキはぎなど)

## ② 高時川源流の文化について

高時川源流は、北陸や奥美濃からの流れをくむ文化であり、タケを主体にする西日本の文化とは一線を画す。

### 広葉樹林を暮らしに活用する文化



イタヤカエデを材料とする小原かご

### ③ 杉野川源流の取組について



## Forests supply water to rivers and Lake Biwa 水源林の安定が琵琶湖の生物多様性につながる



琵琶湖の源流を上から見る



源流の里で営まれている田んぼの風景

我が国の森林は一部の原生林を除いて人が森に入ることによって、そこに住む人々によって、暮らしに活用することによって、結果として水源地の安定性を高めている。それが、湖魚を含む琵琶湖の生物多様性に結びついている。



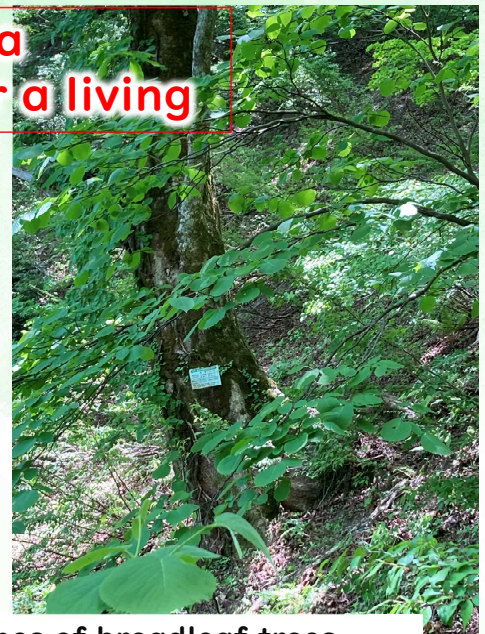
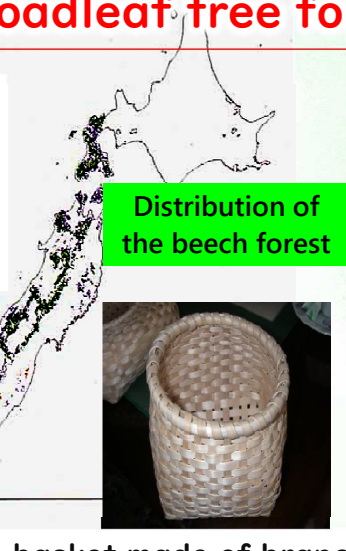
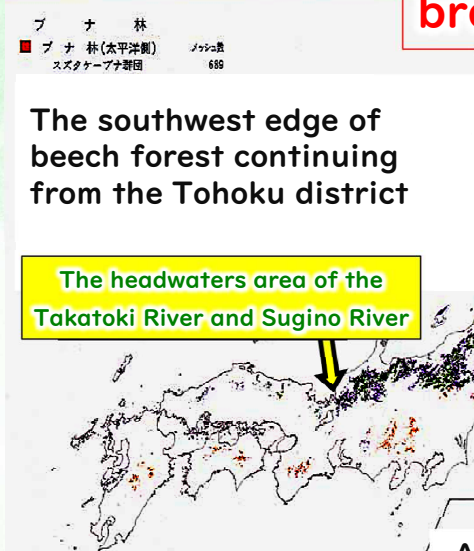
# Forests supply water to rivers and Lake Biwa 琵琶湖の命を育む水源の森



## Culture in the headwaters area of the Takatoki River

The river source area of Takatoki River features a culture that succeeds the culture of the Hokuriku and Okumino regions and is thus distinct from the bamboo-oriented Western Japanese culture.

Culture to utilize a broadleaf tree for a living



A basket made of branches of broadleaf trees