

令和5年

ふれあい通信

第1号

1月23日



謹賀新年



昨年も、警察活動および交通事故防止活動にご理解、ご協力をいただき、ありがとうございました。

本年も皆さんが「**事故にあわない、事故を起こさない**」を合い言葉に、ふれあい通信を読んでいただく方々のお役に立てるような情報提供を心がけていきたいと思ひます。

ご活用ほど、よろしくお願ひいたします。



ふれあいチーム一同



令和4年中の県内交通事故発生状況

発生件数

2,862件

(前年比
+12件)

死者数

38人

(前年比
+1人)

負傷者数

3,599人

(前年比
+69人)

令和4年中の交通事故は、発生件数、死者数、負傷者数とも、全てが前年よりも増加しています。



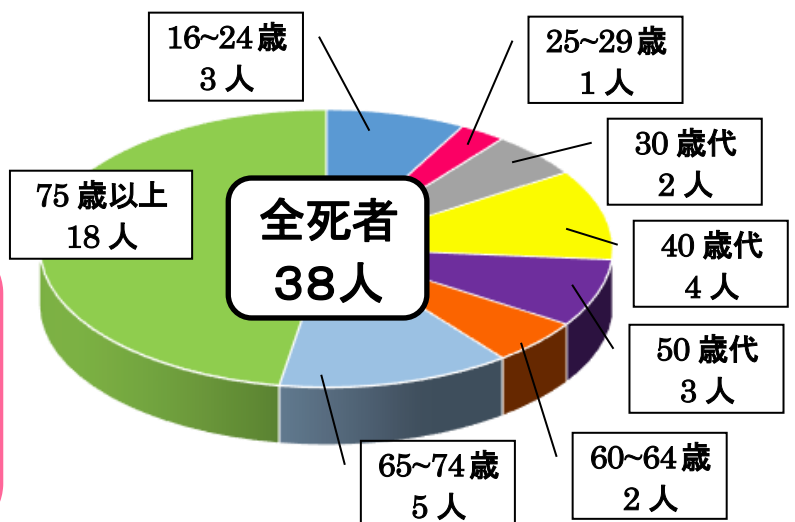
令和4年中の県内交通死亡事故年齢層別

65歳以上

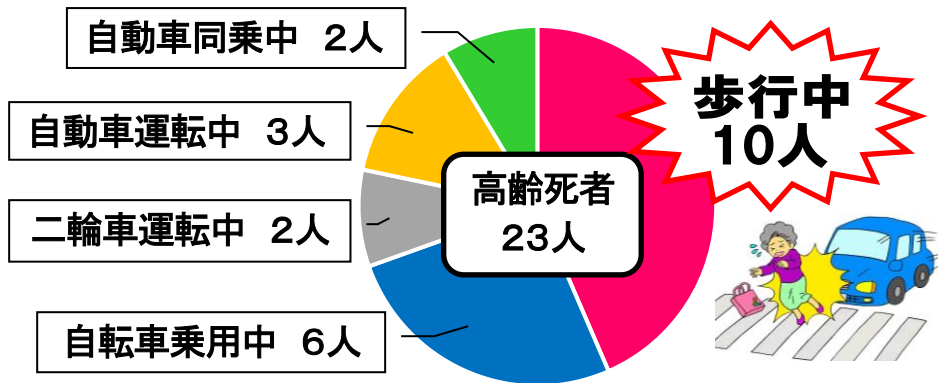
23人

高齢者(65歳以上)の死者が全死者の**約6割(60.5%)**を占めています。

うち75歳以上の高齢死者が18人(47.4%)です。



令和4年中の県内高齢者交通事故死者状態別



・高齢者の死者23人中10人が歩行中でした。

・前方、左右の安全確認をしっかりと行いましょう。



1月に入り高齢者の死亡事故が発生!

発生日：1月11日
時間帯：昼間
中型貨物車×自転車

信号機のある交差点において、出会い頭事故が発生し、自転車に乗っていた90歳代の男性が死亡しました。

滋賀県へのふるさと納税をお願いします!

～応援で滋賀を元気に!～



「滋賀の交通安全を守りたい!」と考えている皆さん、寄附で滋賀県を応援し、ふるさと滋賀と一緒に守りませんか?
詳しくは

「滋賀応援寄附」 で検索できます。

色々な寄附の使い道を選ぶことができるよ!
「交通安全への願い」を選ぶと、交通安全啓発や事故防止の活動に寄附金が使われるので、ぜひ選んでね!!



サポート詐欺に注意!!!

警告!
ウイルスが検出されました

連絡先 050-●●●●-XXXX

- 絶対に、表示されている連絡先に電話することはやめましょう
- 画面を閉じ、電源を切りましょう
- 購入店やメーカーの窓口、家族や警察に相談しましょう



施設の窓口に掲示するなど、必要な方々にご覧いただけるようご協力ください。
滋賀県警察本部交通企画課 高齢者交通安全推進室 ふれあいチーム
TEL 077-522-1231 (代表) Eメール x0022@police.pref.shiga.jp