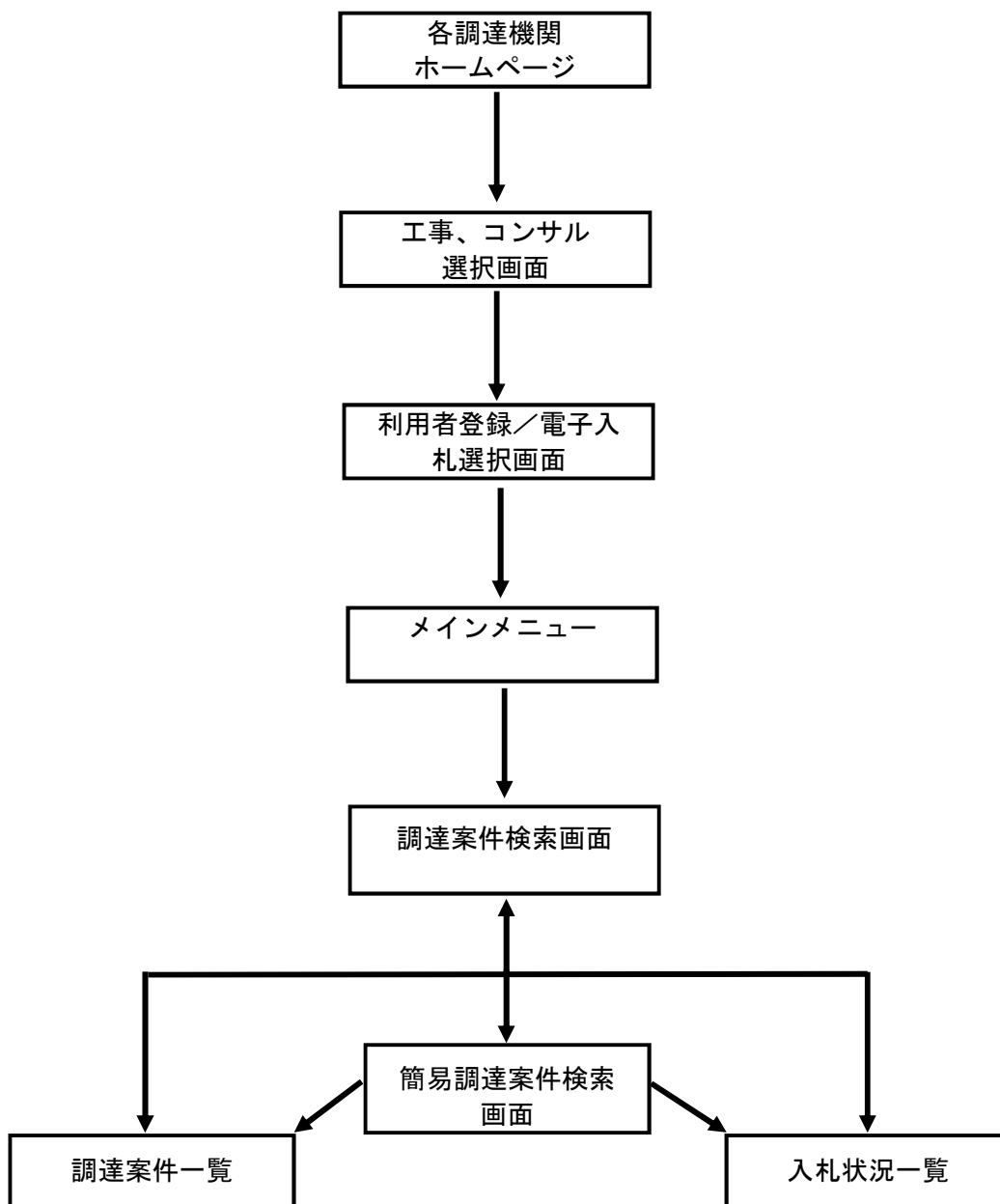

第3章 基本操作

この章では、電子入札システムの基本的な操作についての説明をします。

- 3. 1 電子入札システムにログインする場合
- 3. 2 調達案件一覧を表示する場合
- 3. 3 入札状況一覧を表示する場合
- 3. 4 簡易調達案件検索を利用する場合

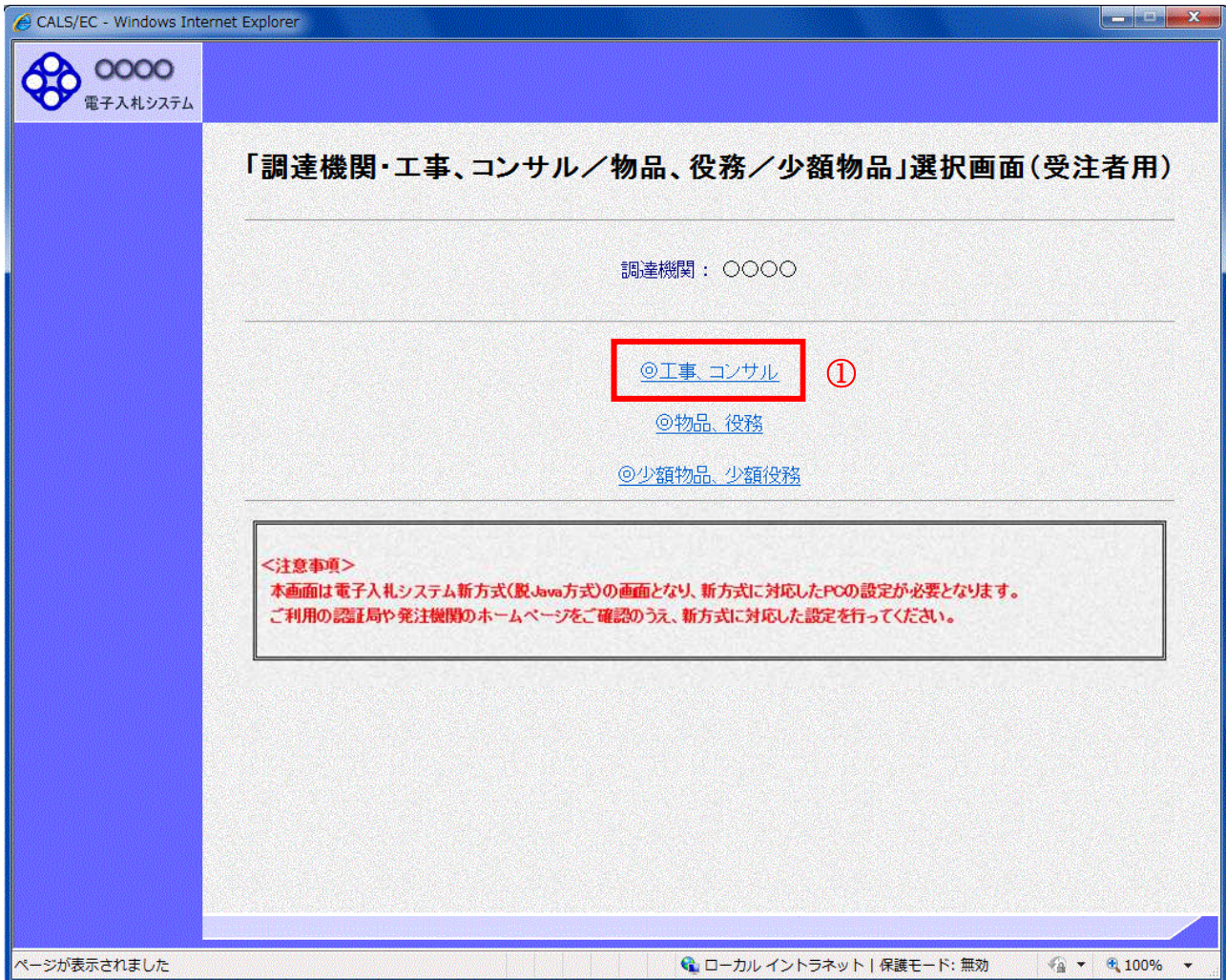


3. 1 電子入札システムに ログインする場合

3. 1 電子入札システムにログインする場合

調達機関・工事、コンサル選択

各調達機関ホームページより、電子入札システムへ遷移できます。

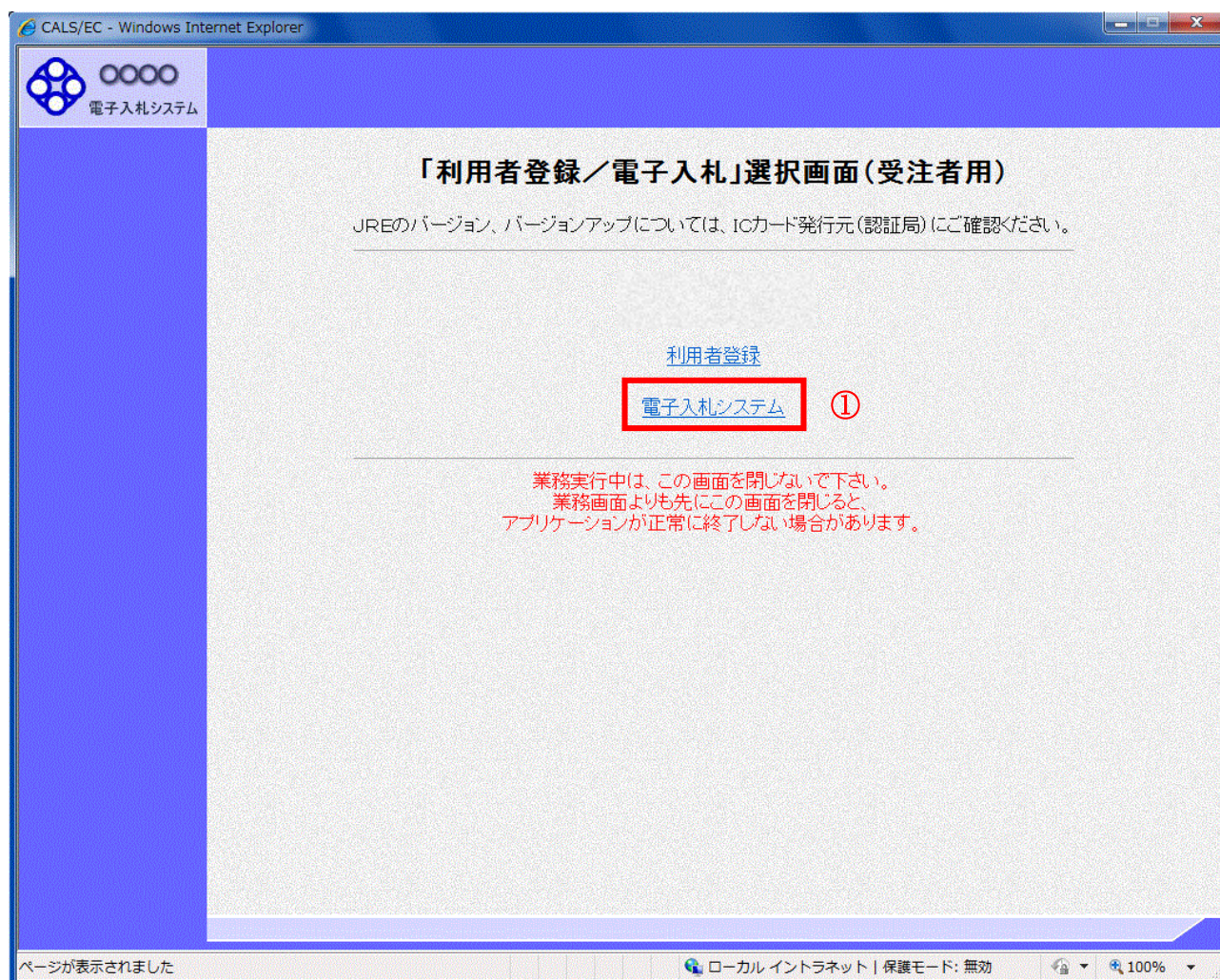


操作説明

◎工事、コンサル①を選択します。

利用者登録／電子入札選択

「利用者登録」と「電子入札システム」の選択を行う画面です。



操作説明

「電子入札システム」リンク①をクリックします。

メインメニューの表示

電子入札システムの受注者機能を起動します。

また、この画面から入札・契約情報ホームページを開くことができます。

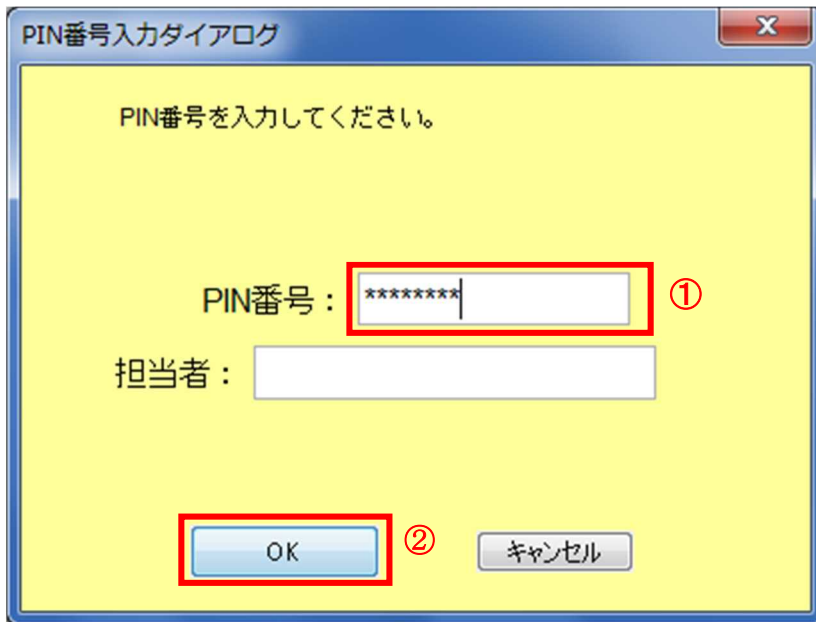


操作説明

中央上部(A)の表示が『〇〇〇〇年〇〇月〇〇日〇〇時〇〇分』(B)の表示に変わるのを確認します。(※(B)の時刻が表示されるまで操作しないでください)

(B)の時刻が表示したのを確認後、**電子入札システム①** をクリックします。
入札情報サービス② をクリックすると入札・契約情報ホームページを開きます。

PIN 番号入力



操作説明

IC カードをカードリーダーに差し込み、「PIN 番号」①に IC カードの PIN 番号を入力し OK ボタン②をクリックします。※1

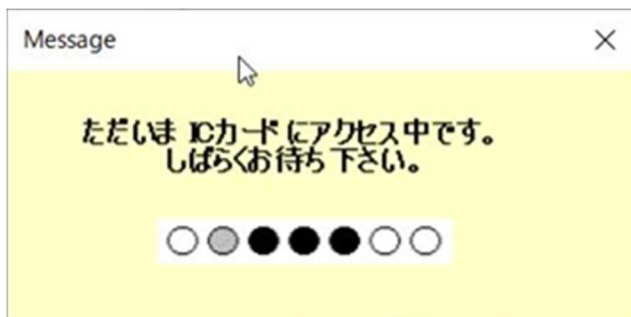
項目説明

PIN 番号：使用する IC カードの PIN 番号を入力します。（PIN 番号とは暗証番号のことです。）
担当者：入力不要です。

※PIN 番号は半角英数字であり、入力した文字は“*”で表示されます。
（例）入力：0000 → 表示：****

入力間違いの無い様ご注意ください。

※1 ログイン時や画面遷移をする際に下記メッセージが表示されます。
本メッセージが表示されている間は操作しないでください。



調達案件の検索

案件の検索条件を設定する画面です。

調達案件や入札案件の一覧は、当画面の検索条件に応じた表示となります。

操作説明

案件の検索条件①を設定し、左メニューの調達案件一覧ボタン②もしくは、入札状況一覧ボタン③を押下することにより、各々の一覧画面を表示します。

調達案件一覧ボタン : 申請書提出、受付票表示、通知書表示を行う場合に用います。

入札状況一覧ボタン : 入札書提出、見積書提出、各種通知書表示を行う場合に用います。

項目説明

- 部局** : 検索する案件の発注部局を選択します。
課所 : 検索する案件の課所を選択します。
入札方式 : 検索する案件の入札方式を選択します。

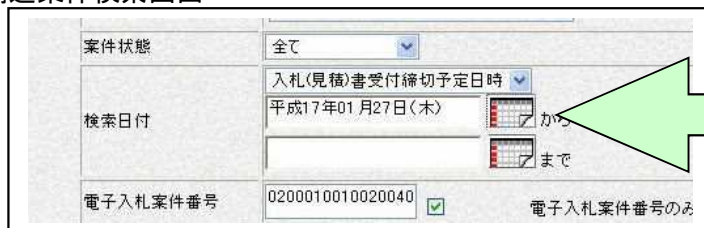
工事種別/コンサル種別 : 検索する案件の業種分類の業種種別を表示します。

- 案件状態** : 検索する案件の状態を選択します。
- 全て 全ての状態の案件を検索。
 - 申請可能 申請書提出可能な案件を検索。
 - 申請書提出済 申請書を提出した案件を検索。
 - 入札書提出可能 入札書提出可能な案件を検索。
 - 入札書提出済 入札書を提出した案件を検索。

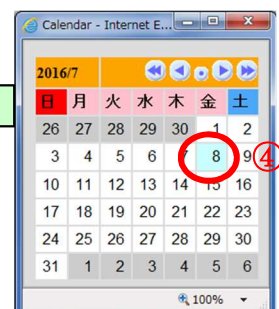
- 検索日付** : 検索する案件の検索日付の項目を選択します。
- 指定しない 日付での検索を行いません。
 - 申請書締切日 申請書締切日で検索。
 - 入札（見積）書受付締切予定日時 入札（見積）書受付締切予定日時で検索。
 - 開札予定日時 開札予定日時で検索。

※ 日付の入力はカレンダー画面から日付けを選択する、**カレンダーボタン③**をクリックします。カレンダー画面が表示されます。該当の**日付④**をクリックすることにより入力が行えます。

調達案件検索画面



カレンダー画面



※ 日付を直接入力する場合は、西暦で「XXXX/XX/XX」と入力するか、和暦で「平成 XX 年 XX 月 XX 日」と入力してください。

契約管理番号/調達案件番号 : 契約管理番号、または調達案件番号どちらで検索するかを指定します。
契約管理番号を選択した場合 入力した契約管理番号の案件のみを検索します。
完全一致検索のみ可能です。

調達案件番号を選択した場合 入力した番号を含む案件を検索します。

※ 「調達案件番号のみの場合はチェックしてください」をチェックした場合、18桁必須となります。

調達案件名称 : 入力した文字を含む案件を検索します

表示件数 : 「調達案件一覧」「入札状況一覧」の画面で表示する最大件数を選択します。

- 10 最大10件の案件を1画面に表示。
- 25 最大25件の案件を1画面に表示。
- 50 最大50件の案件を1画面に表示。
- 100 最大100件の案件を1画面に表示。

案件表示順序 : 検索結果で表示される「調達案件一覧」「入札状況一覧」の順序項目をコンボボックスから選択し、昇順、降順をラジオボタンで選択します。

- 案件名称 案件名称順に表示。
- 案件番号 案件番号順に表示。
- 入札方式 入札方式順に表示。
- 案件状況 案件状況順に表示
- 公告日／公示日等 公告日／公示日等の日付順に表示。
- 申請受付締切日付 申請受付締切日付の日付順に表示。
- 入札（見積）書受付締切日付 入札（見積）書受付締切日付の日付順に表示。
- 開札日付 開札日付の日付順に表示。

3. 2 調達案件一覧を表示する場合

3. 2 調達案件一覧を表示する場合

調達案件検索画面です。

②

①

操作説明

検索条件①を設定し調達案件一覧ボタン②をクリックします。

調達案件一覧の表示

調達案件一覧ボタンをクリックした場合、当画面が表示されます。

(検索条件設定画面で設定した条件に該当する案件情報の一覧を表示します)

調達案件情報	案件名称	入札方式	競争参加資格確認申請/ 参加表明書/技術資料				受領輸出/ 提出意思確認書				技術提案書/技術資料				企業 プロポー ザル
			提出	再提出	受付済	通知書	通知書	提出	再提出	受付済	提出	再提出	受付済	通知書	
1	○×案件26	通常型指名競争入札					表示	表示							変更
2	○×案件25	一般競争入札	表示		表示	表示									変更
3	○×案件24	一般競争入札(入札後資格確認型)													変更
4	○×案件23	通常型指名競争入札					表示	表示							変更
5	○×案件22	通常型指名競争入札					表示	表示							変更
6	○×案件21	通常型指名競争入札					表示	表示							変更
7	○×案件20	通常型指名競争入札					表示	表示							変更

操作説明

この画面より、申請書の提出、受付票/通知書の表示を行う案件の選択を行います。

又、調達案件の概要を確認したい場合、該当の「調達案件名称」①をクリックすることにより新規ウィンドウが表示されます。

次の8方式では、a列部分にボタンが表示されます。

- 一般競争入札（標準型、施工計画審査型）
- 公募型指名競争入札（標準型、施工計画審査型）
- 公募型指名競争入札、簡易公募型指名競争入札
- 公募型競争、簡易公募型競争

次の2方式では、b列部分にボタンが表示されます。

- 通常型指名競争入札
- 随意契約

次の1方式では、a、b列部分にボタンが表示されます。

- 工事希望型指名競争入札

次の2方式では、a、c列部分にボタンが表示されます。

- 公募型プロポーザル、簡易公募型プロポーザル

次の1方式では、b、c列部分にボタンが表示されます。

- 標準プロポーザル

案件表示順序 : 検索結果で表示される「調達案件一覧」「入札状況一覧」の順序項目をコンボボックスから選択し、昇順、降順をラジオボタンで選択します。

- 案件名称 案件名称順に表示。
- 案件番号 案件番号順に表示。
- 入札方式 入札方式順に表示。
- 案件状況 案件状況順に表示。
- 公告日／公示日等 公告日／公示日等の日付順に表示。
- 申請受付締切日付 申請受付締切日付の日付順に表示。
- 入札（見積）書受付締切日付 入札（見積）書受付締切日付の日付順に表示。
- 開札日付 開札日付の日付順に表示。

調達案件概要の表示

調達案件概要が表示されます。

調達案件概要		最新更新日時	2017.06.20 09:50
案件番号	999205010020170074		
案件名称	○×案件26		
予定価格公開区分	事前公開しない		
消費税率	8%		
契約管理番号	20170615-01		
管理コード	0100-0001		
所在地	東京都		
品目分類	建設工事		
入札方式	通常型指名競争入札		
パスワード	123456		
工種区分	一般土木工事		
入札時VE	無		
落札方式	価格競争		
工事/コンサル区分	工事		
内訳書提出	有		
電子くじ	使用する		
調査基準等価格公開区分	事前公開しない		
基準価格区分	調査基準価格		
工事または業務内容			
公告文等URL	https://www.epi-asn.fwd.ne.jp/koukai/do/lozon?name1=0720072007200640		
入札説明書等URL			
契約担当官等			
調達機関	○○○○機構		
発注機関	総務部		
担当部課	会計課		
役職名	契約担当		
氏名	契約太郎		
入札説明書・案件内容に関する説明請求宛先			
発注機関	総務部		
担当部課	会計課		
窓口名	会計課窓口		
非落札理由請求宛先			
発注機関	総務部		
担当部課	会計課		
窓口名	会計課窓口		
公告日/公示日等	2017.06.01		
入札説明書説明請求期限	2017.06.15		
指名通知書発行開始日時	2017.06.15 13:55		
指名通知書発行終了日時	2017.06.15 14:25		
入札(見積)書受付開始予定日時	2017.06.15 14:25		
入札(見積)書受付締切予定日時	2017.06.15 15:00		
入札(見積)書受付締切執行日時	2017.06.15 14:50		
内訳書開封予定日時	2017.06.15 15:01		
開札予定日時	2017.06.15 15:01		
開札執行日時	2017.06.15 15:54		
案件状況	結果登録済み		
入札執行回数	1回目		
工期または履行期限			
工事又は納入場所			
現場説明会日時			
現場説明会場所			
条件1			
条件2			

①

操作説明

案件の概要が表示されます。確認後は閉じるボタン①をクリックしてください。案件概要のウィンドウが閉じます。

3. 3 入札状況一覧を 表示する場合

3. 3 入札状況一覧を表示する場合

調達案件検索画面です。

操作説明

検索条件①を設定し入札状況一覧ボタン②をクリックします。

入札（見積）状況一覧の表示

入札状況一覧ボタンをクリックした場合、当画面が表示されます。

（検索条件設定画面で設定した条件に該当する案件情報の一覧を表示します）

入札状況一覧

企業ID 9992000000000039 表示案件 11-20
 業者番号 990000001 全案件数 26
 企業名称 (株)テスト工務店01
 氏名 代表 1太郎

案件表示順序 案件番号 昇順 降順

最新更新日時 2017.06.20 09:59

番号	案件名称	入札方式	入札/再入札/見積	辞退届	辞退申請書	受付票/通知書一覧	資格確認申請書	企業プロバイ	摘発	状況
1	OX案件18	通常型指名競争入札			表示許可	表示 未参照有り		変更	辞退	表示
2	OX案件17	通常型指名競争入札				表示 未参照有り		変更	辞退	表示
3	OX案件16	一般競争入札			提出	表示 未参照有り		変更		表示
4	OX案件15	通常型指名競争入札							取消	
5	OX案件14	一般競争入札				表示 未参照有り		変更		表示
6	OX案件13	一般競争入札			提出	表示 未参照有り		変更		表示
7	OX案件12	随意契約								
8	OX案件11	工事希望型指名競争入札	入札書提出					変更		表示
9	OX案件10	標準プロポーザル方式				表示 未参照有り		変更		表示

操作説明

この画面より、入札書の提出（辞退届）、受付票/各種通知書の表示を行う案件の選択を行います。

案件表示順序 : 検索結果で表示される「調達案件一覧」「入札状況一覧」の順序項目をコンボボックスから選択し、昇順、降順をラジオボタンで選択します。

- 案件名称 案件名称順に表示。
- 案件番号 案件番号順に表示。
- 入札方式 入札方式順に表示。
- 案件状況 案件状況順に表示
- 公告日/公示日等 公告日/公示日等の日付順に表示。
- 申請受付締切日付 申請受付締切日付の日付順に表示。
- 入札（見積）書受付締切日付 入札（見積）書受付締切日付の日付順に表示。
- 開札日付 開札日付の日付順に表示。

3. 4 簡易調達案件検索を利用する場合

3. 4 簡易調達案件検索を利用する場合

案件の検索条件を設定する場合、調達案件検索画面のほかに、提出予定の書類や参加中の案件等の条件で案件条件を設定する簡易案件検索があります。

The screenshot shows the 'CAL/EC - Internet Explorer' browser window. The left sidebar contains a menu with '簡易案件検索' (Simple Case Search) highlighted and circled with a red '1'. The main content area is titled '調達案件検索' (Procurement Case Search) and contains a search form with the following fields:

- 部局: 総務部
- 課所: 会計課, 監理課
- 入札方式: 一般競争入札, 一般競争入札(施工計画審査型), 一般競争入札(事後審査型), 一般競争入札(入札後資格確認型), 公募型指名競争入札, 公募型指名競争入札(施工計画審査型), 通常型指名競争入札, 工事希望型指名競争入札, 随意契約, 随意契約2
- 工事種別/コンサル種別: 一般土木工事, アスファルト舗装工事, 鋼橋上部工事, 造園工事
- 案件状態: 全て
- 検索日付: 指定しない
- 契約管理番号 ※完全一致検索: 〇 案件番号
- 表示件数: 10 件
- 案件表示順序: 昇順, 降順

操作説明

簡易案件検索ボタン①をクリックします。

調達案件一覧の表示

簡易案件検索ボタンをクリックした場合、当画面が表示されます。

The screenshot shows the '簡易調達案件検索' (Simple Procurement Case Search) page. The search criteria are set to '調達機関: ○○○○機構' and '部局: 総務部'. The search method is '提出' (Submission). The search results are displayed in a table with columns for '提出' and '再提出'. The search criteria are highlighted with a red box and numbered 1, 2, and 3.

提出	再提出
<input type="radio"/> 競争参加資格確認申請書／参加表明書(公募、簡易公募型競争)／技術資料(公募型指名)	<input type="radio"/> 競争参加資格確認申請書／参加表明書(公募、簡易公募型競争)／技術資料／技術提案書
<input type="radio"/> 参加表明書(公募、簡易公募型プロポーザル)	<input type="radio"/> 参加表明書(公募、簡易公募型プロポーザル)
<input type="radio"/> 受積確認書	<input type="radio"/> 提出意思確認書(標準プロポーザル)
<input type="radio"/> 提出意思確認書(標準プロポーザル)	<input type="radio"/> 提出意思確認書(随意契約)
<input type="radio"/> 提出意思確認書(随意契約)	<input type="radio"/> 技術提案書／技術資料(工事希望型)
<input type="radio"/> 技術提案書／技術資料(工事希望型)	<input type="radio"/> 入札書／見積書／辞退届
<input type="radio"/> 入札書／見積書／辞退届	

※検索結果には提出予定の調達案件が含まれます

結果登録済の案件を表示しない場合はチェックしてください

契約管理番号 ※完全一致検索 契約管理番号または案件番号のみの場合はチェックしてください

案件番号

表示件数: 100 件

案件表示順序: 案件番号 昇順 降順

操作説明

案件の検索条件①を設定し、左メニューの調達案件一覧ボタン②もしくは、入札状況一覧ボタン③を押下することにより、当画面にて設定した検索条件に該当した案件を一覧画面に表示します。

調達案件一覧ボタン : 申請書提出、受付票表示、通知書表示を行う場合に用います。

入札状況一覧ボタン : 入札書提出、見積書提出、各種通知書表示を行う場合に用います。

項目説明

部局 : 検索する案件の発注部局を選択します。

検索方法 : 検索する案件の条件を選択します。各項目は下記の条件に合う案件を検索します。
また、結果登録済みの案件を検索対象としない場合には「結果登録済みの案件を表示しない場合はチェックしてください」にチェックをします。

○提出

指定項目	内容
競争参加資格確認申請書/参加表明書(公募、簡易公募型競争)/技術資料(公募型指名)	「案件が公示されており、それぞれが締め切られていない」かつ「未提出」の案件を検索。
参加表明書(公募、簡易公募型プロポーザル)	「案件が公示されており、参加表明書が締め切られていない」かつ「参加表明書未提出」の案件を検索。
受領確認書	「案件の指名通知書が発行されており、入札書提出期間になっていない」かつ「受領確認書未提出」の案件を検索。
提出意思確認書(標準プロポーザル)	「案件が公示されており、提出意思確認書が締め切られていない」かつ「提出意思確認書未提出」の案件を検索。
提出意思確認書(随意契約)	「案件が公示されており、提出意思確認書が締め切られていない」かつ「提出意思確認書未提出」の案件を検索。
技術提案書/技術資料(工事希望型)	【公募型プロポーザル及び簡易公募型プロポーザル】 「選定通知書が発行されており、技術提案書/技術資料が締め切られていない」かつ「技術提案書/技術資料未提出」の案件を検索。 【工事希望型指名競争入札及び標準プロポーザル方式】 「提出依頼書または提出要請通知が発行されており、技術提案書/技術資料が締め切られていない」かつ「技術提案書/技術資料未提出」の案件を検索。
入札書/見積書/辞退届	「提出可能であり、提出が締め切られていない」かつ「未提出」の案件を検索。

○再提出

指定項目	内容
競争参加資格確認申請書/参加表明書(公募、簡易公募型競争)/技術資料(公募型指名)	「再提出が許可されており、締め切られていない」かつ「再提出していない」の案件を検索。
参加表明書(公募、簡易公募型プロポーザル)	「再提出が許可されており、締め切られていない」かつ「再提出していない」の案件を検索。
受領確認書	「再提出が許可されており、締め切られていない」かつ「再提出していない」の案件を検索。
提出意思確認書(標準プロポーザル)	「再提出が許可されており、締め切られていない」かつ「再提出していない」の案件を検索。
受付票/通知書が未参照	未参照の受付票または通知書がある案件を検索。
参加中の調達案件	参加に参加中の案件を検索。

契約管理番号/調達案件番号 : 契約管理番号、または調達案件番号どちらで検索するかを指定します。

契約管理番号を選択した場合 入力した契約管理番号の案件のみを検索します。
完全一致検索のみ可能です。

調達案件番号を選択した場合 入力した番号を含む案件を検索します。

※「調達案件番号のみの場合はチェックしてください」をチェックした場合、18桁必須となります。

調達案件名称 : 入力した文字を含む案件を検索します

表示件数 : 「調達案件一覧」「入札状況一覧」の画面で表示する最大件数を選択します。

10 最大10件の案件を1画面に表示。

25 最大25件の案件を1画面に表示。

50 最大50件の案件を1画面に表示。

100 最大100件の案件を1画面に表示。

案件表示順序 : 検索結果で表示される「調達案件一覧」「入札状況一覧」の順序項目をコンボボックスから選択し、昇順、降順をラジオボタンで選択します。

案件名称 案件名称順に表示。

案件番号 案件番号順に表示。

入札方式 入札方式順に表示。

案件状況 案件状況順に表示。

公告日/公示日等 公告日/公示日等の日付順に表示。

申請受付締切日付 申請受付締切日付の日付順に表示。

入札（見積）書受付締切日付 入札（見積）書受付締切日付の日付順に表示。

開札日付 開札日付の日付順に表示。