

しがの 農 × 福 ネットワーク

参画団体・個人を募集しています！

「しがの農×福ネットワーク」とは？

「農福連携」に関心のある個人、グループ、民間団体、企業、大学、研究機関、行政機関などが、それぞれが持つ農福連携に関する情報の発信や啓発、意見交換などを行うことにより、農福連携を推進するネットワークです。

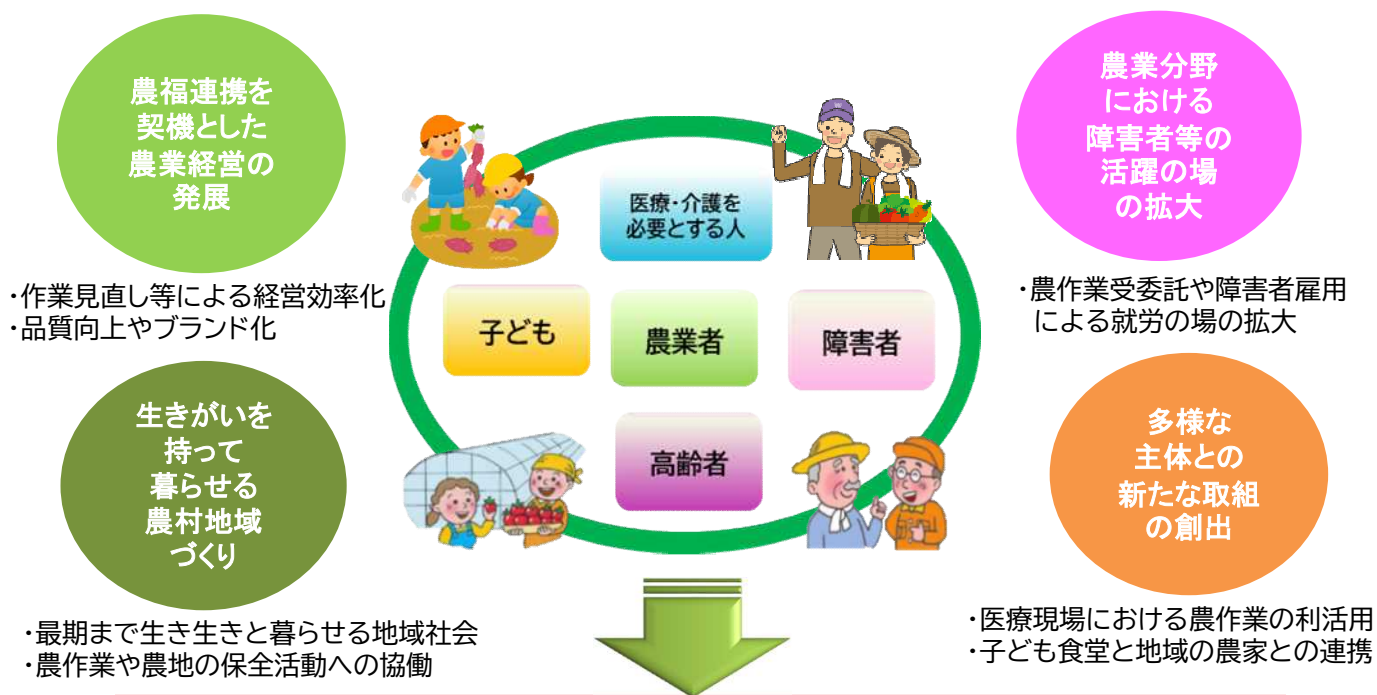
しがの農×福ネットワーク」が目指すもの

～農業と福祉の連携による共生社会を目指して～

県では、誰もがともに働きながらいきいきと地域で暮らし、活動できる共生社会を目指しています。

「しがの農×福ネットワーク」では、農業や農作業の持つ多面的機能※に着目し、農業と福祉の連携により、双方の分野の課題を解決し、農業をツールとした共生社会を実現していきます。

※多面的機能：農業や農作業には、農作物の生産活動以外に、癒しや安らぎをもたらす機能、身体能力を高める機能、地域の結び付きを強める機能などがあるとされています。



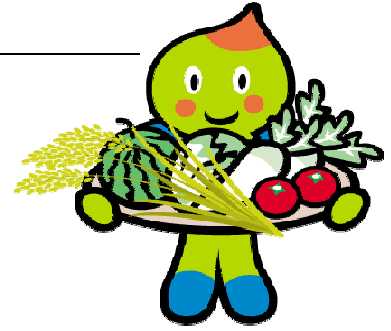
農業をツールとした
誰もがいきいきと地域で暮らしともに活動する共生社会

どんな活動をするの？

- ◆ 農福連携の取組事例の紹介や情報交換を行うフォーラム・交流会の開催
- ◆ テーマを設定した意見交換会の開催やアイデアを出し合う場の提供
- ◆ 農福連携に関する情報の収集・発信

こんなみなさまを募集しています！

- ◆ 障害者の受入や雇用に関心をお持ちの農業者の方
- ◆ 農業を事業に取り入れたい福祉関係者の方
- ◆ 農業を通じた地域活性化の取組に興味をお持ちの方
- ◆ 農福連携に取り組みたいが、何をしたらよいか分からない方
- ◆ 上記以外で農福連携に興味をお持ちの方



必要事項を記入の上、FAX、E-mailまたは郵送にて下記まで送付ください。

「しがの農×福ネットワーク」参加申込書

○参加者情報(提供いただいた情報は、当ネットワークの活動に関する事項以外には使用しません。)

団体名・個人名	
所属業種 (あてはまるものに○をしてください)	1 農業関係 2 福祉関係 3 その他()
事業・取組内容の概要 (任意)	※主な事業・取組の内容について記述ください。農福連携に関わる内容以外のことで結構です。
所在地 (メールアドレスがない場合は必須)	
ホームページURL	※ホームページやSNS等がある場合はご記入ください。
担当者名	
メールアドレス	
電話番号	
FAX番号	

【参加に関する留意事項】

- ・ 参加に伴う義務はありません。
- ・ ご記入いただいたメールアドレスに情報提供を行うほか、調査等のご協力をお願いすることがあります。
- ・ 取組内容が分かる印刷物等がありましたら、一部ご恵与願います。
- ・ 今後の連携を進めるため、農福連携に関する情報を広く募集しています。

県ホームページ
はこちら！



「こんな取組をしています」「こんな取組を知っています」といった情報を、下記問い合わせ先へご連絡ください。当ネットワーク内や県ホームページでご紹介させていただきます。

お問合せ・申込み先は・・・

滋賀県農政水産部みらいの農業振興課 管理係

住所：〒520-8577(郵便番号のみで住所の記載は不要)

TEL:077-528-3830/FAX:077-528-4882/E-mail:noufuku@pref.shiga.lg.jp