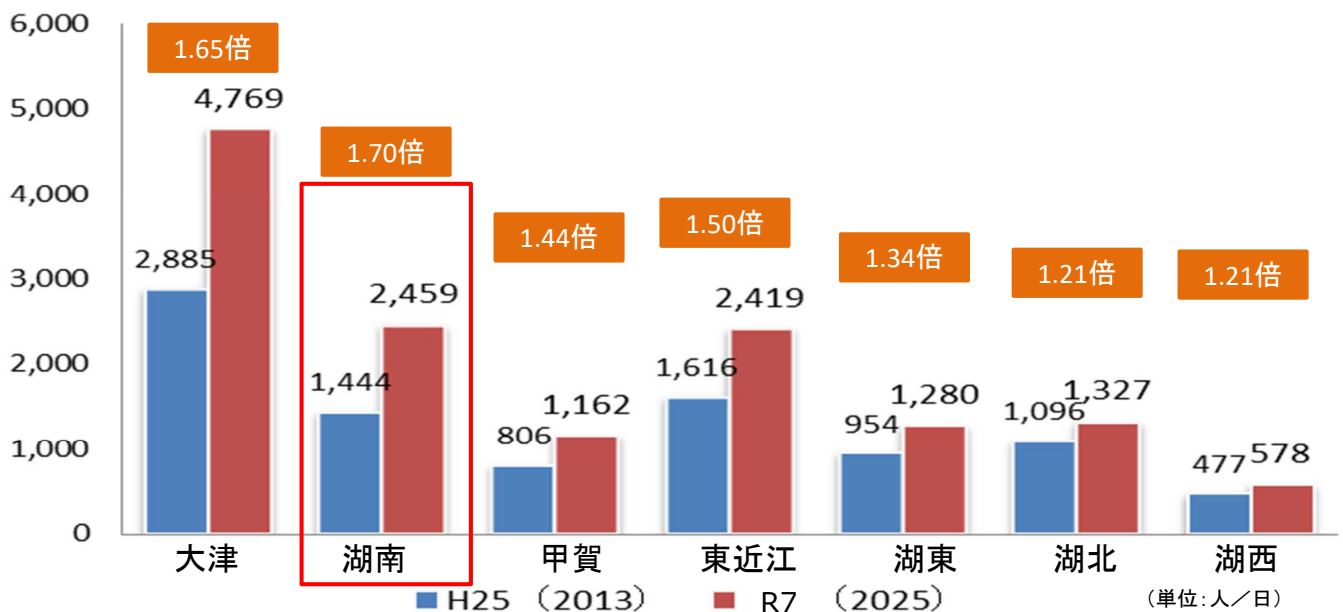


湖南圏域における 在宅医療の現状と課題

令和4年10月26日（水）
湖南圏域2025年医療福祉推進協議会資料

1

在宅医療等 医療需要 「地域医療構想策定支援ツール」より



※在宅医療等の推計には以下の患者が含まれている

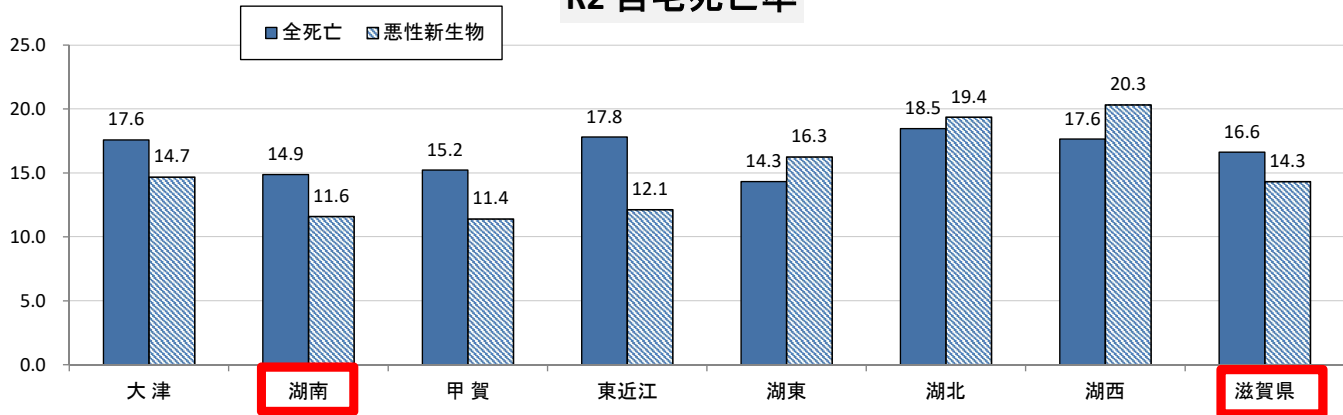
- 訪問診療を受けている患者
- 老健施設の入所者
- 療養病床入院患者のうち、医療区分1の70%および地域差解消分
- 一般病床入院患者のうち、医療資源投入量(患者に対して行われた診療行為を診療報酬の出来高点数で換算した値)175点未満の患者

※医療機関所在地ベース・慢性期パターンBによる推計

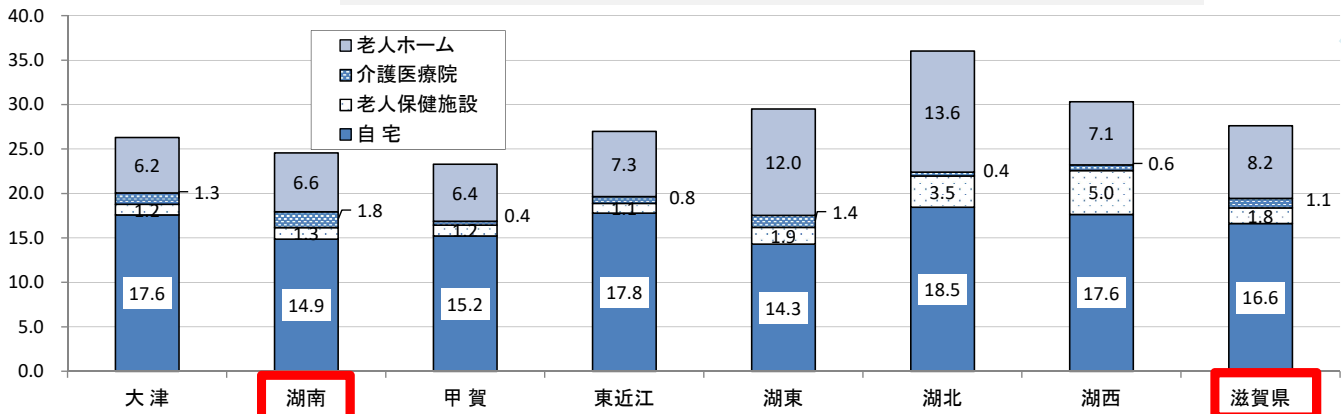
2

圏域別・場所別死亡割合：令和2年度

R2 自宅死亡率



R2 在宅等(自宅、老健施設、介護医療院、老人ホーム)



当圏域は、自宅、老人ホーム、老健施設での死亡割合はいずれも県平均を下回っている

圏域別・在宅医療を支える医療資源 (令和4年4月1日現在)

	大津	湖南	甲賀	東近江	湖東	湖北	高島	計
在宅医療関係施設基準届出医療機関 在宅時医学総合管理料	90	59	19	34	15	25	14	256
在宅がん医療総合診療料	40	19	6	13	3	11	8	100
在宅患者訪問薬剤管理指導料算定薬局	146	148	61	95	65	65	23	603
在宅療養後方支援病院	1	0	0	0	2	0	1	4
在宅療養支援歯科診療所	7	18	3	9	2	6	6	51
在宅療養支援診療所	63	36	6	25	7	17	9	163
在宅療養支援病院	3	5	2	3	1	1	2	17
地域包括ケア病棟	5	3	2	4	3	3	3	23
訪問看護ステーション	43	37	13	15	19	15	8	150
訪問看護ステーションサテライト	6	4	5	4	2	1	0	22
看護小規模多機能型居宅介護施設	3	1	1	1	2	2	0	10
療養通所介護施設	2	2	0	1	0	1	0	6
定期巡回・随時対応型訪問介護施設	1	4	0	0	2	0	0	7

在宅療養後方支援病院 (令和4年4月1日現在)

	施設数	病院(計4)
大津	1	地域医療機能推進機構 滋賀病院
湖南	0	
甲賀	0	
東近江	0	
湖東	2	彦根市立病院 彦根中央病院
湖北	0	
高島	1	高島市民病院

* 在宅療養後方支援病院

在宅療養を後方支援するため、緊急時に入院を希望する病院としてあらかじめ届け出ている患者について緊急時にいつでも対応し、必要があれば入院を受け入れる体制等を構築して、近畿厚生局に届出を行った病院
(病床数200床以上の病院)

5

出典:滋賀県在宅医療福祉係 R4_04月在宅医療データ他

在宅療養支援病院 (令和4年4月1日現在)

	施設数	病院 (計17)
大津	3	琵琶湖大橋病院 大津赤十字志賀病院 ひかり病院
湖南	5	南草津病院 淡海ふれあい病院 近江草津徳洲会病院 済生会守山市民病院 市立野洲病院
甲賀	2	甲南病院 甲賀市立 信楽中央病院
東近江	3	ヴォーリス記念病院 湖東記念病院 日野記念病院
湖東	1	友仁山崎病院
湖北	1	長浜市立湖北病院
高島	2	今津病院 マキノ病院

* 在宅療養支援病院

高齢者等の在宅での療養を支えられるよう、24時間往診・訪問看護の提供が可能な体制や緊急時の入院受入体制を構築して、近畿厚生局に届出を行った病院

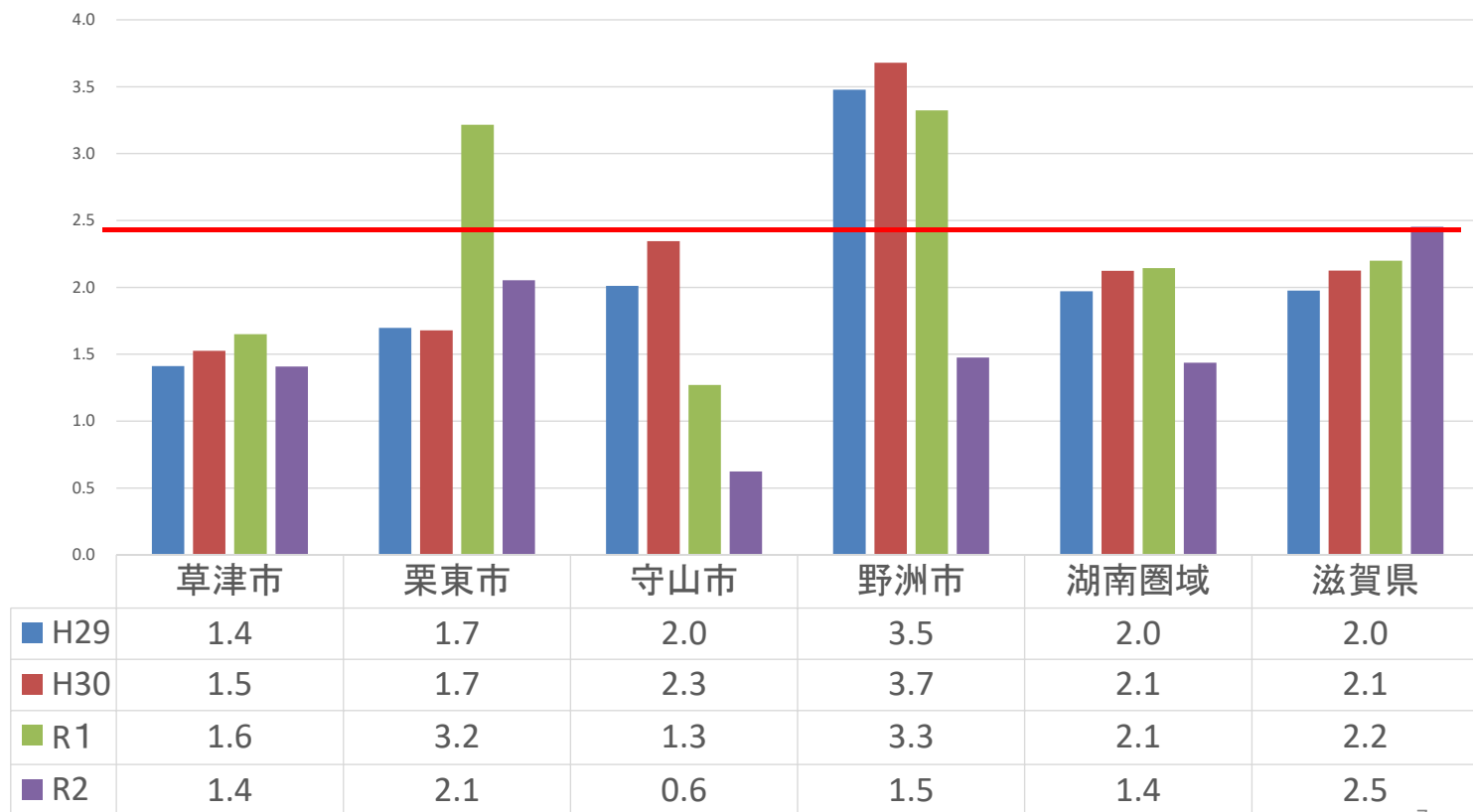
(病床数200床未満の病院)

6

出典:滋賀県在宅医療福祉係 R4_04月在宅医療データ他

市町別 医療保険 在宅患者訪問診療料（医師） の割合

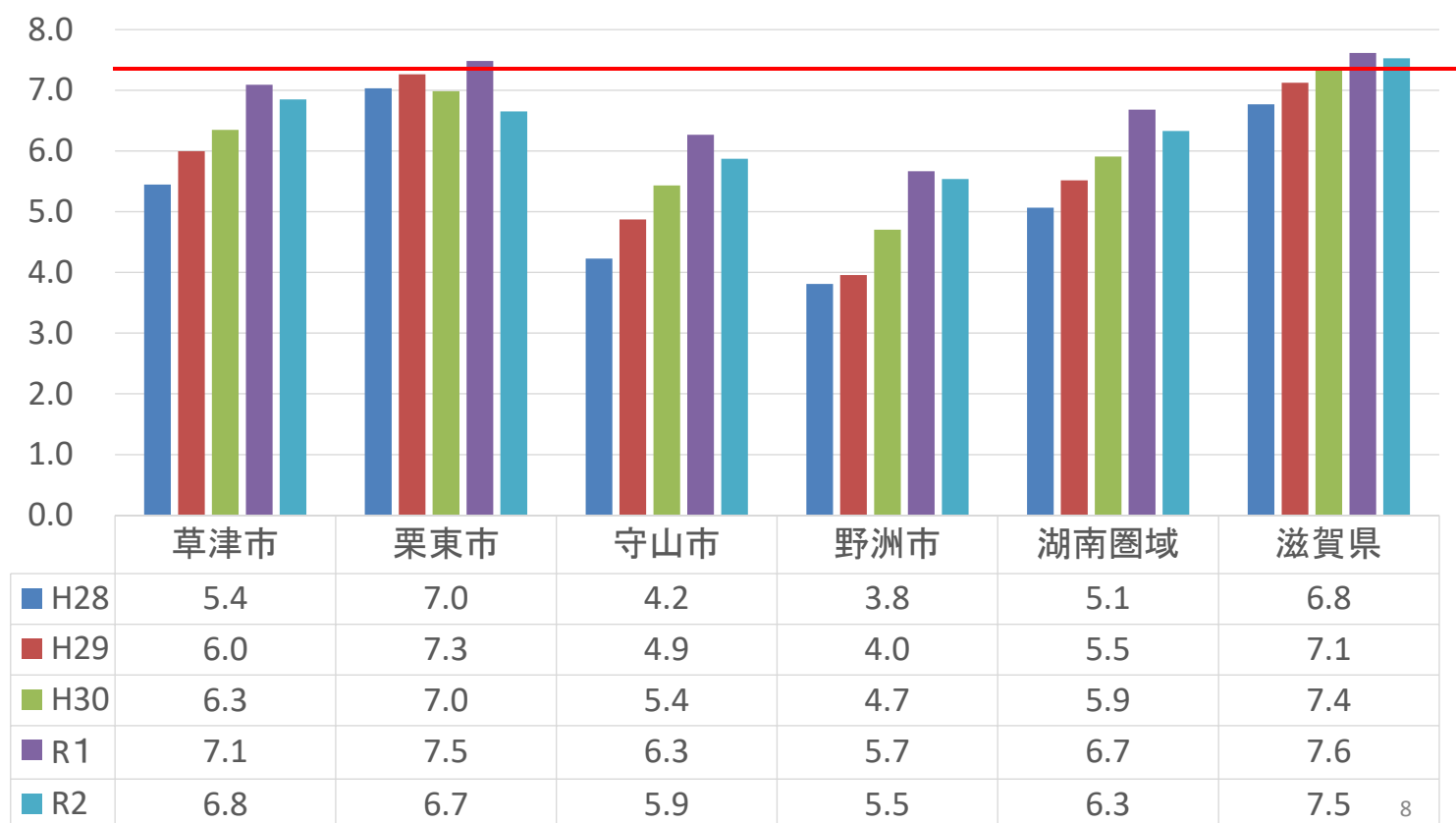
【医療保険】在宅患者訪問診療料 被保険者数を母数とした割合



7

市町別 介護保険 居宅管理指導料（医師） の割合

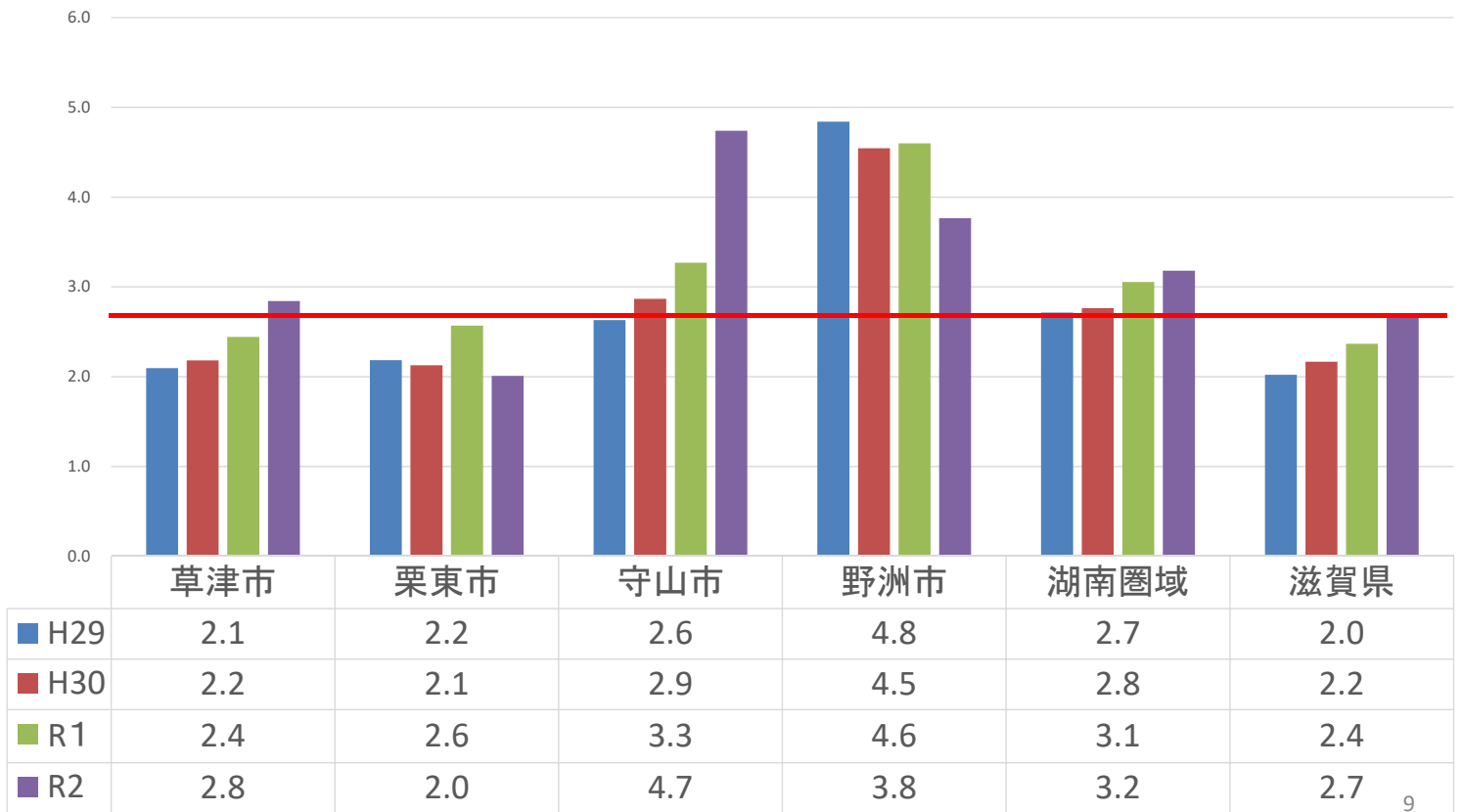
【介護保険】居宅管理指導料【医師】 被保険者数を母数とした割合



8

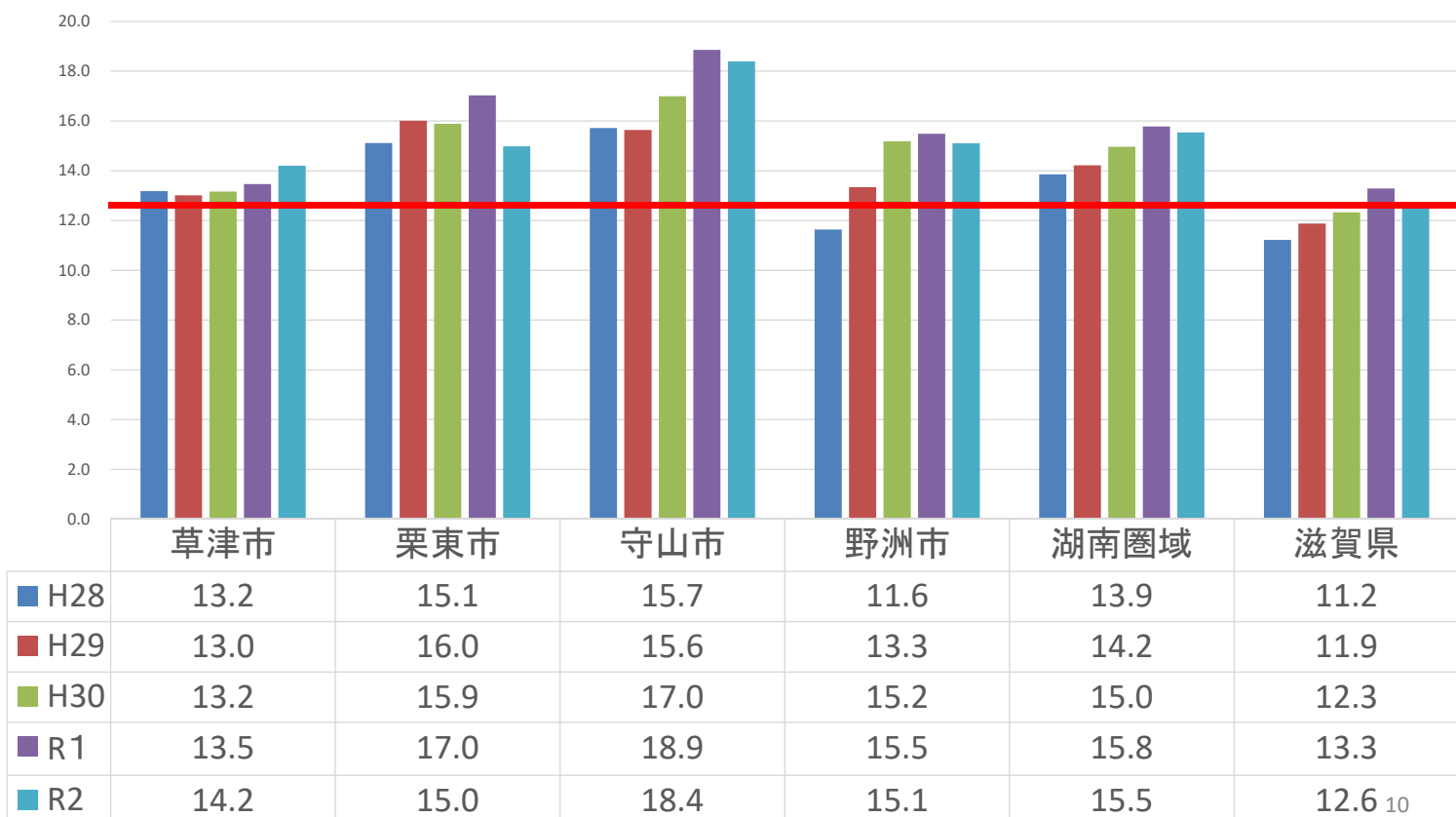
市町別 医療保険 訪問看護指示料 の割合

【医療保険】訪問看護指示料 被保険者数を母数とした割合



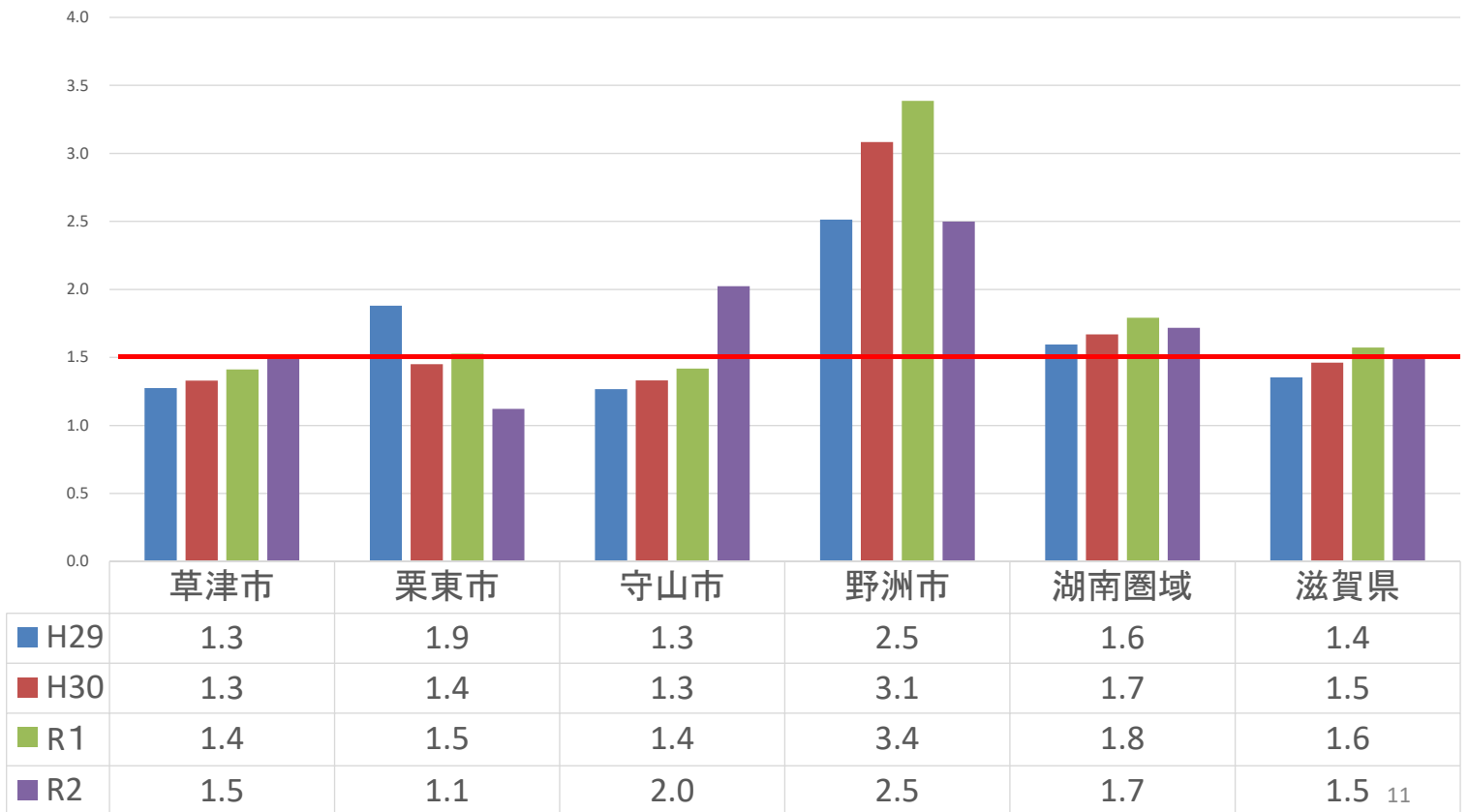
市町別 介護保険 居宅管理指導料（訪問看護）の割合

【介護保険】居宅療養管理指導【訪問看護】被保険者数を母数とした割合



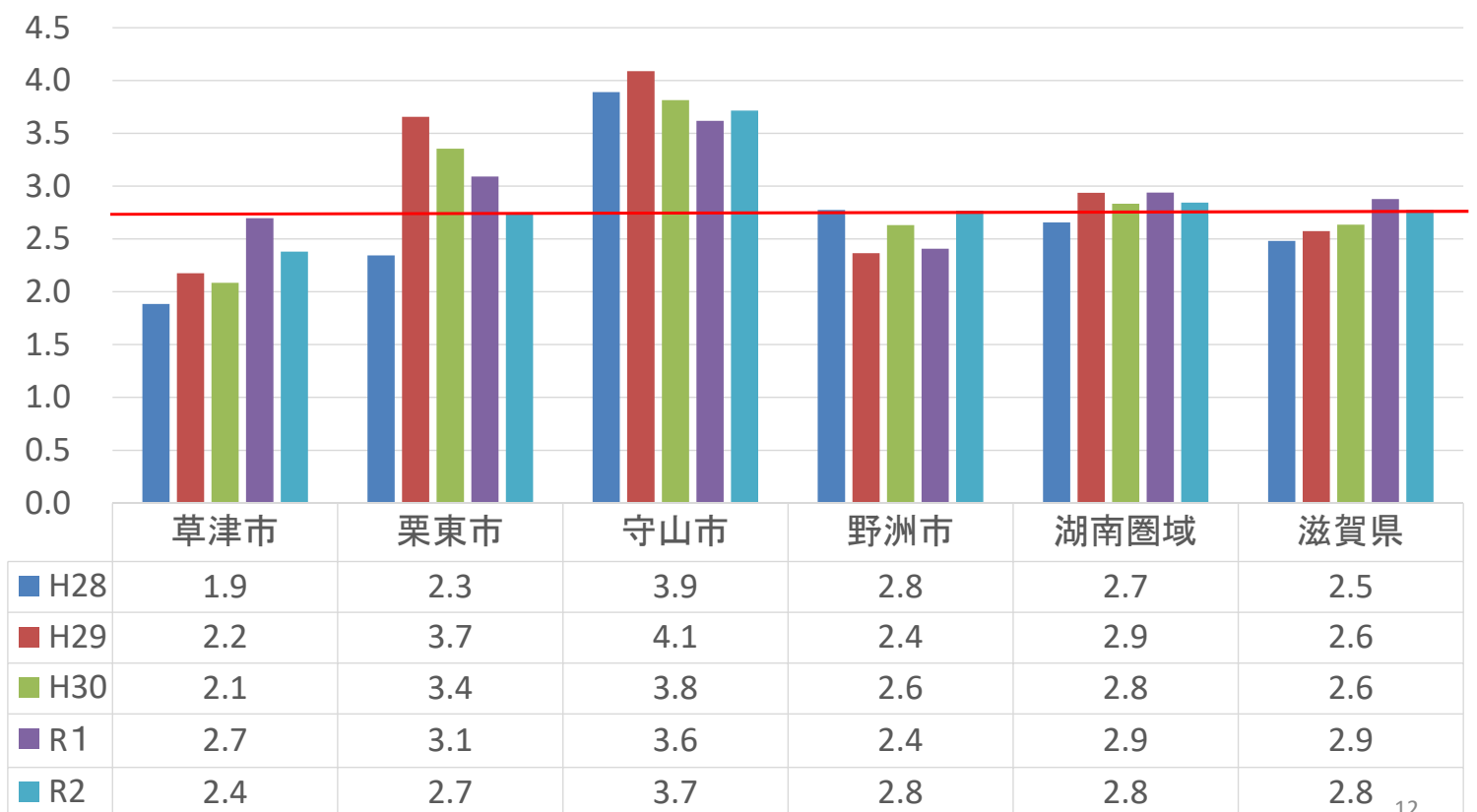
市町別 医療保険 訪問歯科診療 の割合

【医療保険】訪問歯科診療 被保険者数を母数とした割合



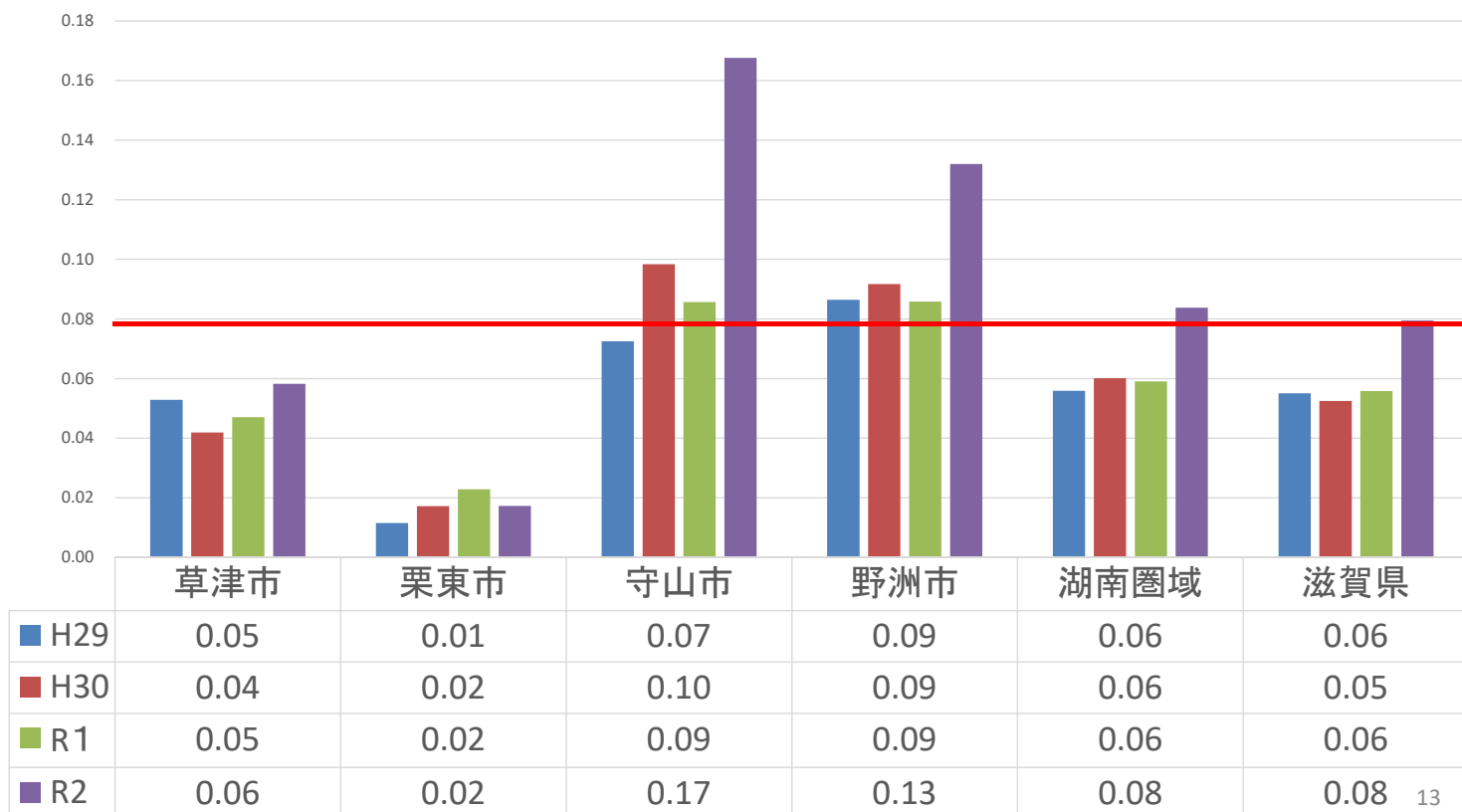
市町別 介護保険 居宅管理指導料（歯科医師）の割合

【介護保険】居宅療養管理指導料【歯科医師】被保険者数を母数とした割合



市町別 医療保険 在宅患者訪問薬剤管理指導料 の割合

【医療保険】在宅患者訪問薬剤管理指導料 被保険者数を母数とした割合



市町別 介護保険 居宅管理指導料（薬剤師） の割合

【介護保険】居宅療養管理指導料【薬剤師】被保険者数を母数とした割合

