

# 新型コロナウイルス感染症にかかる 県内の感染動向等について

---

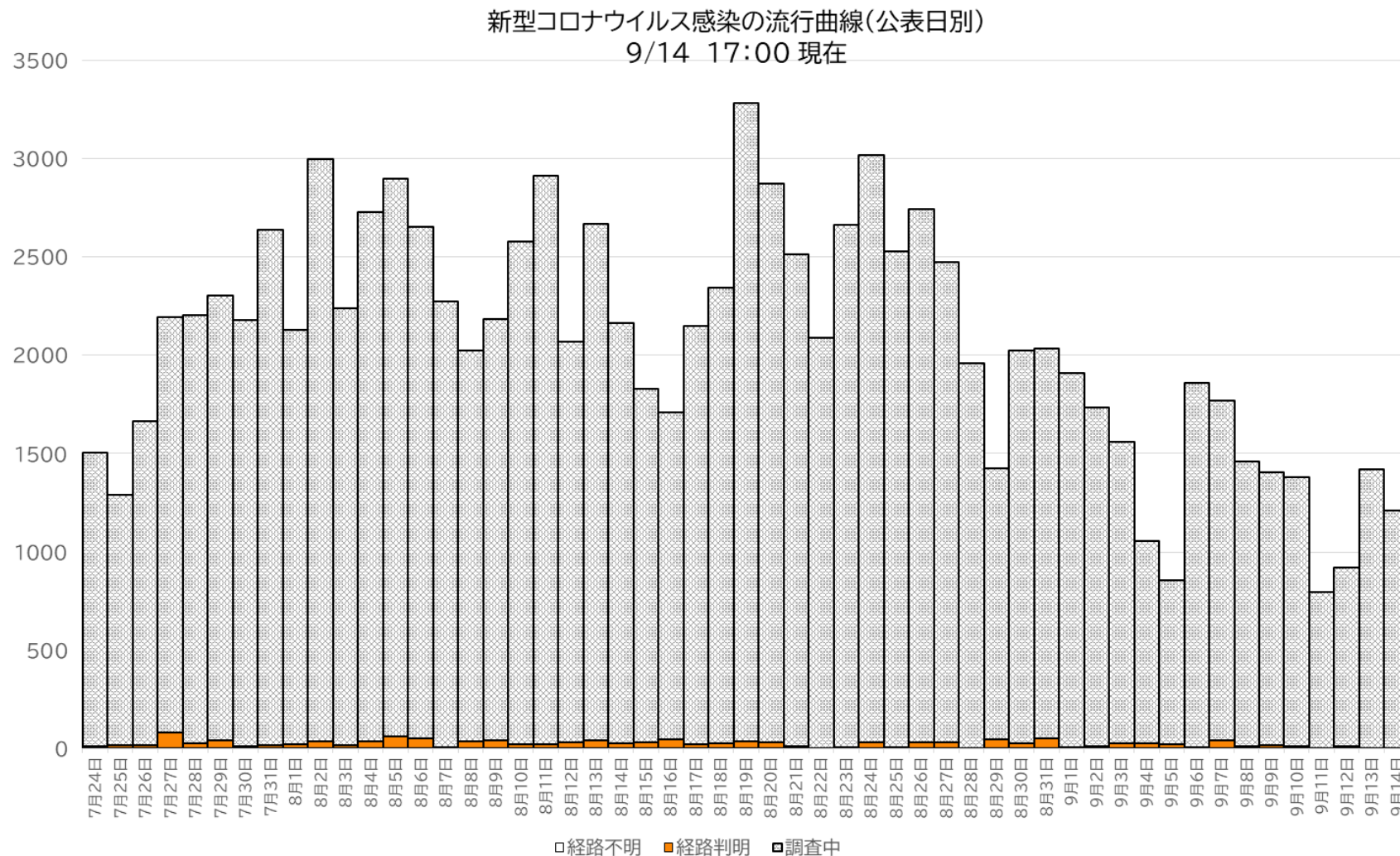
9月14日分

健康医療福祉部感染症対策課



# 県内の感染動向について(9/14現在)

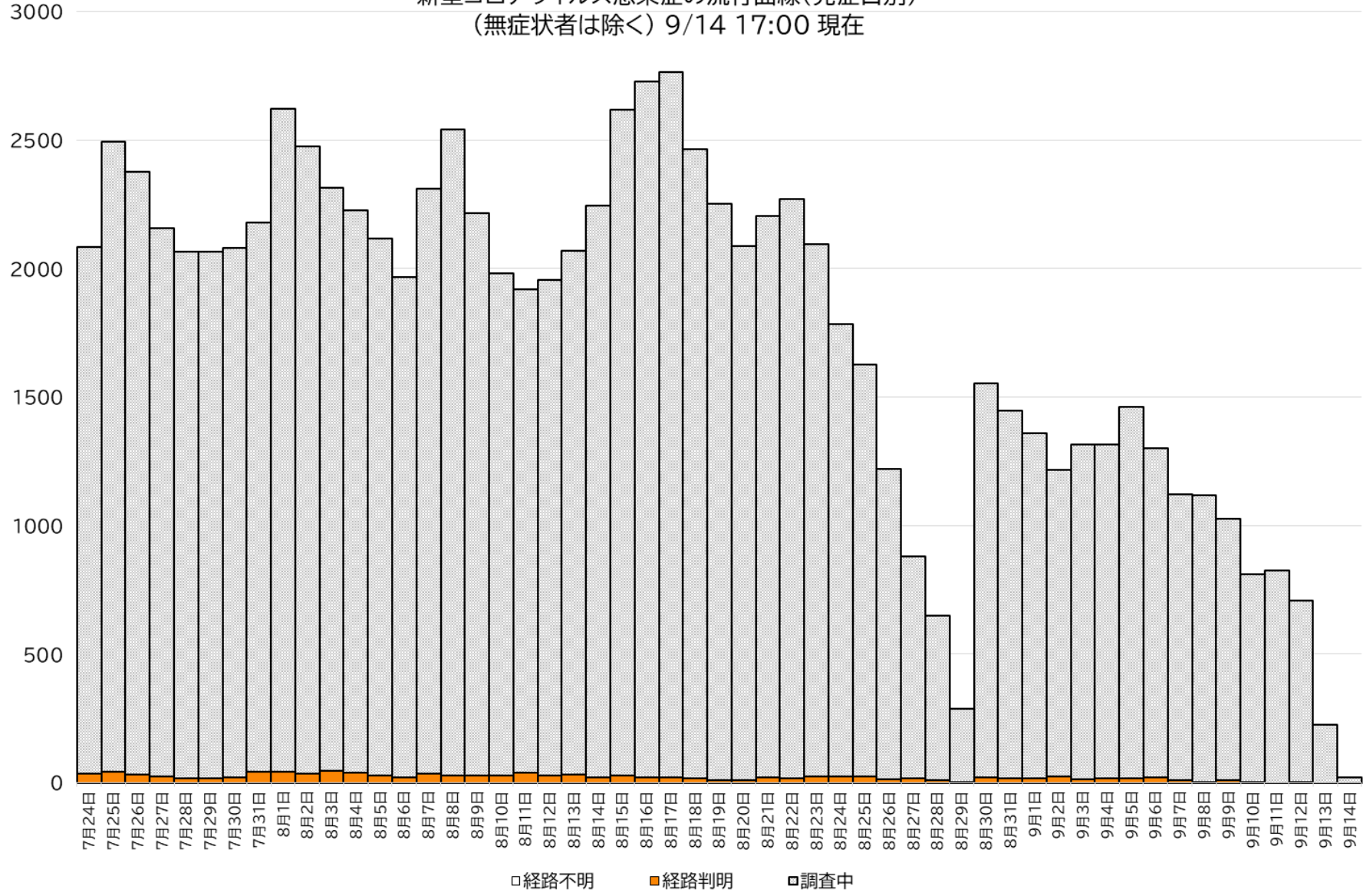
## 1)①流行曲線(公表日別)



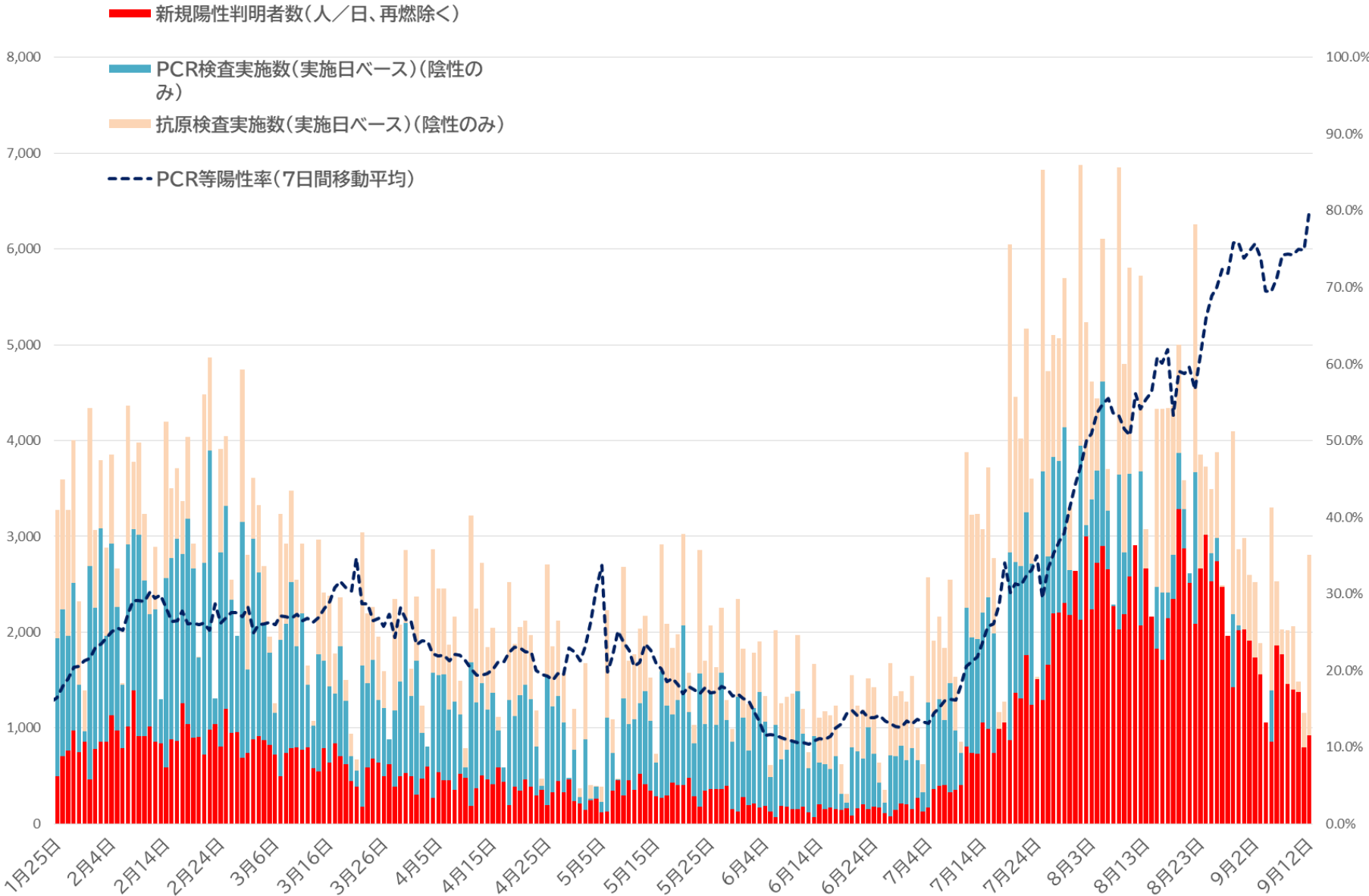
流行曲線：感染症の流行を経時的に観察し、流行の特徴を把握することができます。

# 1)②流行曲線(発症日別)(9月14日現在)

新型コロナウイルス感染症の流行曲線(発症日別)  
(無症状者は除く) 9/14 17:00 現在



# 2)PCR等検査の状況



# 入院医療体制について

