

第42回旧RD最終処分場問題連絡協議会

維持管理の状況について

令和4年(2022年)9月6日

旧処分場全体航空写真



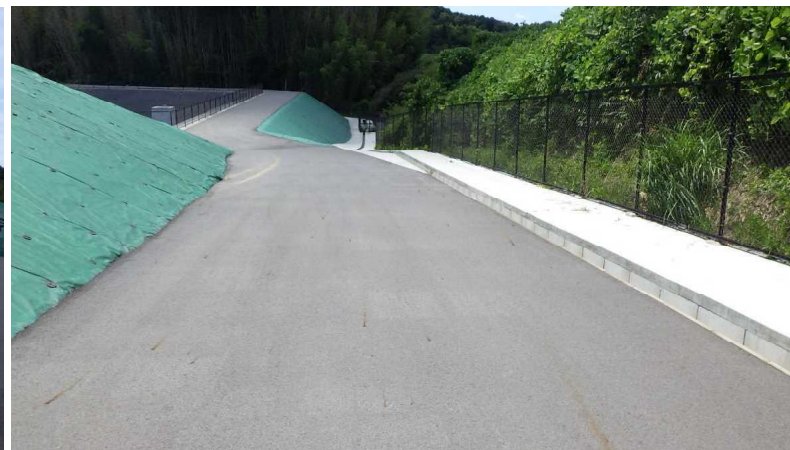
旧処分場全体航空写真



第42回旧RD最終処分場問題連絡協議会 資料3

撮影日 令和4年(2022年)8月2日

バイパス側の状況



撮影日 令和4年(2022年)8月2日

バイパス側の状況



法面除草作業

作業日 令和4年(2022年)7月1日



桘清掃作業

作業日 令和4年(2022年)7月2日

西市道側の状況

撮影日 令和4年(2022年)8月2日



桘清掃作業

作業日 令和4年(2022年)7月2日

洪水調整池付近の状況



平面部の状況



作業日 令和4年(2022年)7月28日



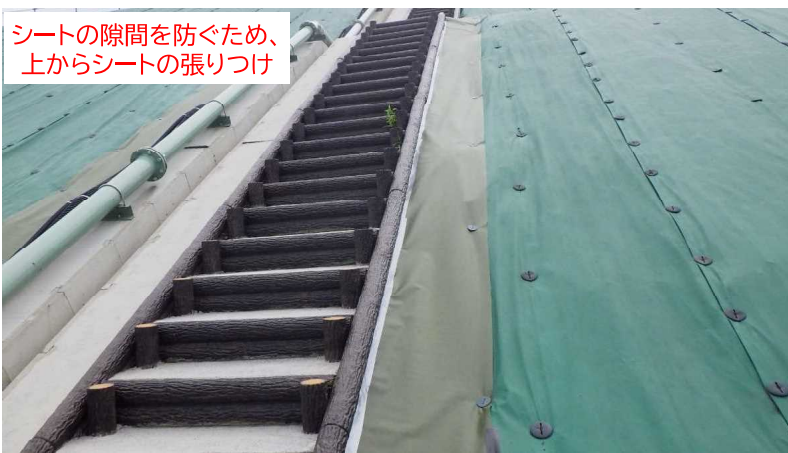
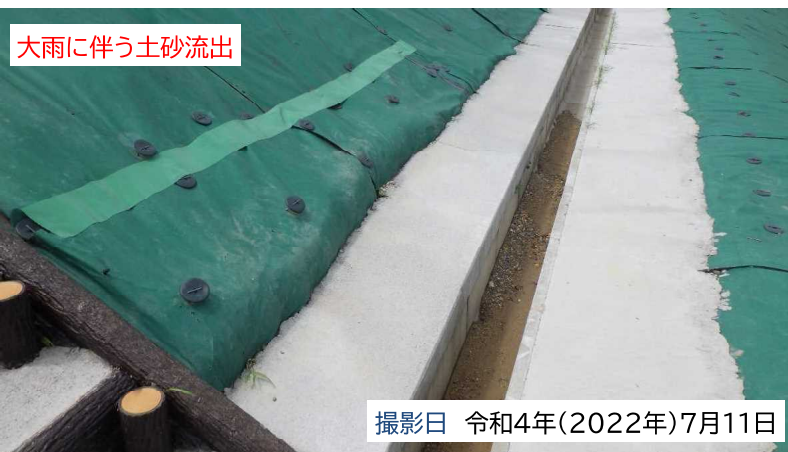
対応状況(洪水調整池沿い)

7月9日から19日にかけての大雨に伴う被害への対応について



対応状況(洪水調整池沿い)

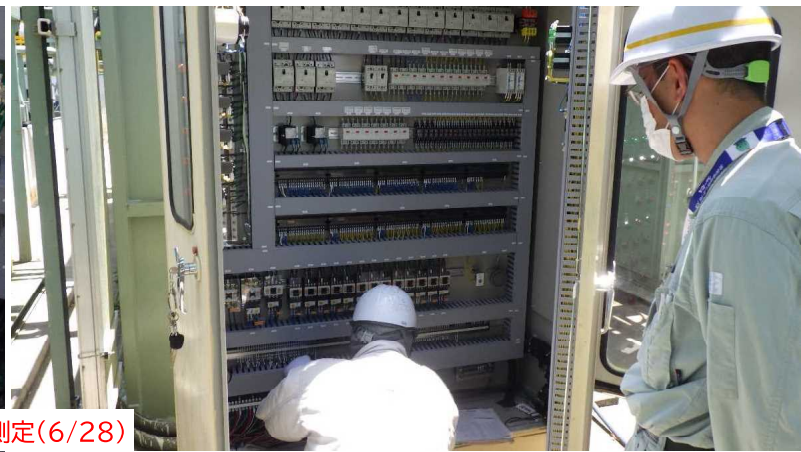
7月9日から19日にかけての大雨に伴う被害への対応について



水処理施設の管理状況



絶縁抵抗測定(6/28)

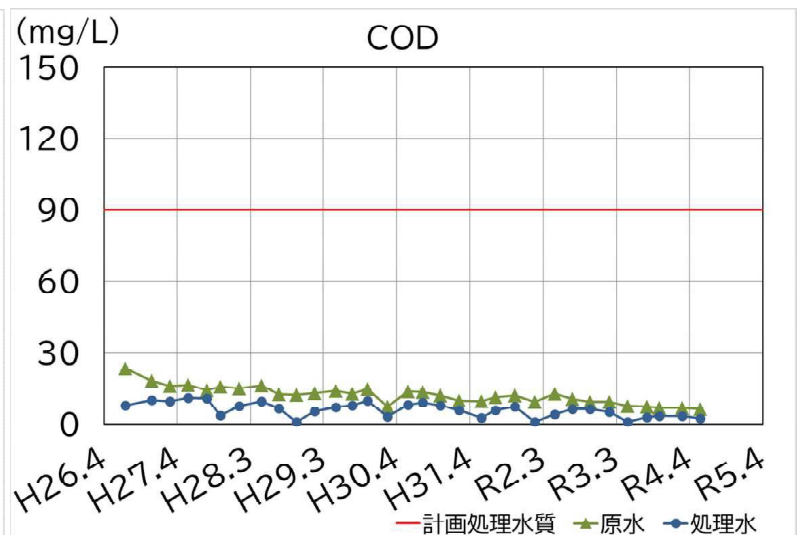


電気工作物月次点検(7/11)



水処理施設の水質状況

- 令和4年5月の分析結果は次ページのとおり、原水、処理水とも計画処理水質の超過なし。
- 主な項目の変動は以下のグラフのとおり。



水処理施設の水質状況

項目	単位	原水水質	処理水水質	計画処理水質 (下水道排除基準と管理型 処分場排水基準の厳しい方)	
		令和4年5月24日	令和4年5月24日		
有害物質	カドミウム及びその化合物	(mg/L)	0.005未満	0.005未満	0.01
	シアン化合物	(mg/L)	0.1未満	0.1未満	0.1
	有機リン化合物	(mg/L)	不検出	不検出	検出されないこと
	鉛及びその化合物	(mg/L)	0.05未満	0.05未満	0.1
	六価クロム化合物	(mg/L)	0.01未満	0.01未満	0.05
	ひ素及びその化合物	(mg/L)	0.01未満	0.01未満	0.05
	総水銀化合物	(mg/L)	0.0005未満	0.0005未満	0.005
	アルキル水銀化合物	(mg/L)	不検出	不検出	検出されないこと
	PCB	(mg/L)	0.0005未満	0.0005未満	0.003
	トリクロロフルン	(mg/L)	0.001未満	0.001未満	0.3
	テトラクロロフルン	(mg/L)	0.001未満	0.001未満	0.1
	ジクロロメタン	(mg/L)	0.02未満	0.02未満	0.2
	四塩化炭素	(mg/L)	0.001未満	0.001未満	0.02
	1,2-ジクロロエタン	(mg/L)	0.004未満	0.004未満	0.04
	1,1-ジクロロフルン	(mg/L)	0.02未満	0.02未満	1
	シス-1,2-ジクロロフルン	(mg/L)	0.04未満	0.04未満	0.4
	1,1,1-トリクロロエタン	(mg/L)	0.001未満	0.001未満	3
	1,1,2-トリクロロエタン	(mg/L)	0.006未満	0.006未満	0.06
	1,3-ジクロロプロパン	(mg/L)	0.002未満	0.002未満	0.02
	クロロエチレン	(mg/L)	0.0002未満	0.0002未満	—
	1,4-ジオキサン	(mg/L)	0.009	0.009	0.5
	ベンゼン	(mg/L)	0.01未満	0.01未満	0.1
	セレン及びその化合物	(mg/L)	0.01未満	0.01未満	0.1
	ほう素及びその化合物	(mg/L)	0.6	0.6	10
	ふっ素及びその化合物	(mg/L)	0.2	0.2未満	8
	ダイオキシン類	(pg-TEQ/L)	0.0027	0	10
その他の	pH(水素イオン濃度)	—	8.1	7.6	5.8以上8.6以下
	BOD(生物化学的酸素要求量)	(mg/L)	4	1	60
	COD(化学的酸素要求量)	(mg/L)	6.3	2.5	90
	SS(浮遊物質)	(mg/L)	5.8	0.5未満	60
	電気伝導度	(mS/m)	96.8	99.7	—
	ルルル抽出物質含有量 (鉱油類含有量)	(mg/L)	0.5未満	0.5未満	5
	(動植物油脂類含有量)	(mg/L)	0.5未満	0.5未満	30(日平均20)
	フェノール類含有量	(mg/L)	0.1未満	0.1未満	5(日平均1)
	銅及びその化合物	(mg/L)	0.01未満	0.01未満	3(日平均1)
	亜鉛及びその化合物	(mg/L)	0.01未満	0.01未満	2(日平均1)
	溶解性鉄及びその化合物	(mg/L)	0.10	0.10未満	10
	溶解性マンガン及びその化合物	(mg/L)	0.11	0.10未満	10
	クロム及びその化合物	(mg/L)	0.01未満	0.01未満	2(日平均0.1)
	大腸菌群数	(個/cm ³)	0	0	3000
	アンチモン含有量	(mg/L)	0.01未満	0.01未満	日平均0.05
	ニッケル含有量	(mg/L)	0.01未満	0.01未満	日平均1
	アンモニア性窒素、亜硝酸性窒素及び 硝酸性窒素含有量	(mg/L)	2.0	2.1	100
	窒素含有量	(mg/L)	2.4	2.3	日平均60未満
	リン含有量	(mg/L)	0.1未満	0.1未満	日平均8
	水温	(°C)	20.9	22.7	45未満
沃素消費量	(mg/L)	3.8	3.5	220未満	
外観(色調)	—	微褐色	無色	—	
外観(濁り)	—	微濁	透明	—	
臭気	—	異常なし	異常なし	—	

※ 計画処理水質超過なし。