

平成 29 年度上半期入山協力金事業経過  
 (伊吹山を守る自然再生協議会入山協力金事業部会)

I. 平成 29 年度上半期の事業概要 (主な取組・新規事業)

(項 2) お花畑維持管理事業

【山頂等貴重植物保全事業】

- ◇ 東ゾーンの下部ネットの補強 (L=1,100m)

(項 3) 登山道維持管理事業

【山頂登山道維持管理事業】

- ◇ 総合案内板設置以前の老朽化した看板の撤去 (N=7 基)
- ◇ 三角点表示板の設置 (N=1 基)

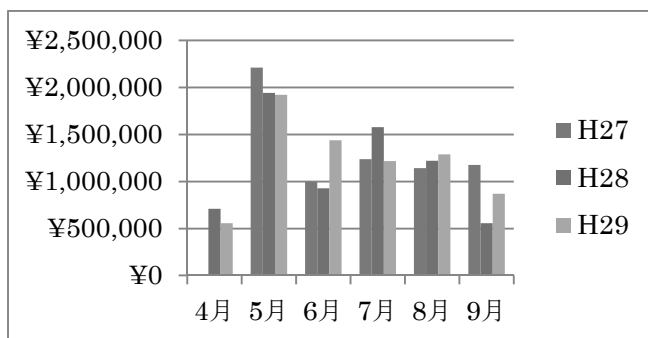


II. 平成 29 年度上半期の収入

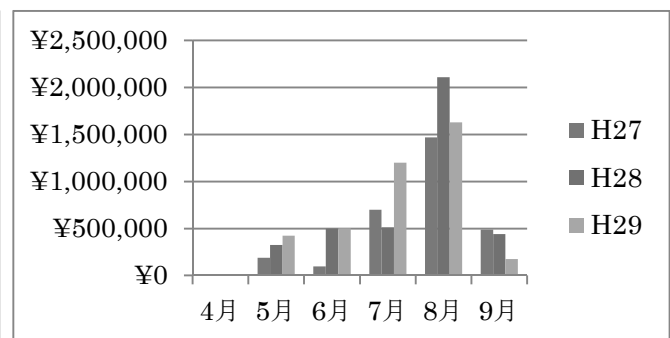
平成 29 年度上半期収入済額 21,728,257 円 (内、当年度入山協力金額 11,272,614 円)

- 平成 29 年 4 月～9 月に寄付された入山協力金額は 11,272,614 円。人数は約 35 千人。昨年度 (平成 28 年度) の中間決算時点に比べ、+27 万円強と微増。
- 收受方法は、昨年度と同様、上野登山口では、収受員の配置・協力金箱 (1 か所) の設置・年間協力金の受付を実施し、山頂では協力金箱 (3 か所) の設置を実施。
- 收受場所別の入山協力金額は、上野登山口 (収受員收受分、協力金箱分、年間協力金の合算) では、昨年度比+41 万円強と増加傾向。特に 6 月と 9 月が増加しており、両月の出勤日が計 17 日増となったことが主要因と思われます。山頂 (協力金箱 3 か所分の合算) では、昨年度比+4 万円強とほぼ横ばい。天候等に恵まれた 7 月の増加分が、天候不良の続いた 8 月の減少分を補ったと思われます。9 月分の減少は、下旬分の集計が 10 月にずれこんでいることが関係していると思われます。

H29 上半期 入山協力金収入 (上野登山口)



H29 上半期 入山協力金収入 (山頂)



### Ⅲ. 平成 29 年度上半期の支出（工事・委託）

平成 29 年度支出済額合計：10,249,622 円

➤ 主な工事、委託、助成（1 件 10 万円以上）の概要（上半期工期・支払完了分）

名称	概要	請負費・委託費	履行期間	請負業者名
植生防護柵ネット 春季設置業務	柵 ネット上げ L=2,672m	¥216,055	H29.4.17 ～H29.5.12	米原市シルバー人 材センター

### Ⅳ. 保有設備一覧

名称	所在地	概要	取得価格	取得日
植生防護柵(AF規格)	山頂(上野地先 外)	L=1,104m 扉 4 基	¥10,441,440-	H27.9.30
植生防護柵（支柱）	山頂(藤川地先)	5 本	¥97,200-	H27.11.30
植生防護柵(AF規格)	山頂(上野地先 外)	L=136m	¥1,436,400-	H28.11.30
植生防護柵(AF規格)	山頂(大久保地先)	L=25m	¥286,200-	H28.10.31
植生防護柵（金網柵）	山頂(上野地先)	L=280m	¥1,798,960-	H26.11.30
植生防護柵（金網柵）	3 合目(上野地先)	L=40m	¥297,000-	H28.8.31
植生防護柵（金属柵）	山頂(上野地先 外)	L=128m	¥2,158,507-	H28.11.8
入山協力金箱	山麓(上野地先)	1 基	¥111,400-	H27.9.30
入山協力金箱	山頂(大久保地先)	2 基	¥111,400-	H27.11.26
位置表示板	山頂(上野地先 外)	50 枚	¥690,120 の一部	H28.9.15
植生防護柵扉	山頂(上野地先)	1 基	¥216,000-	H29.5.24