

# 令和4年度 緊急浚渫推進事業 事業予定箇所 【砂防関係】

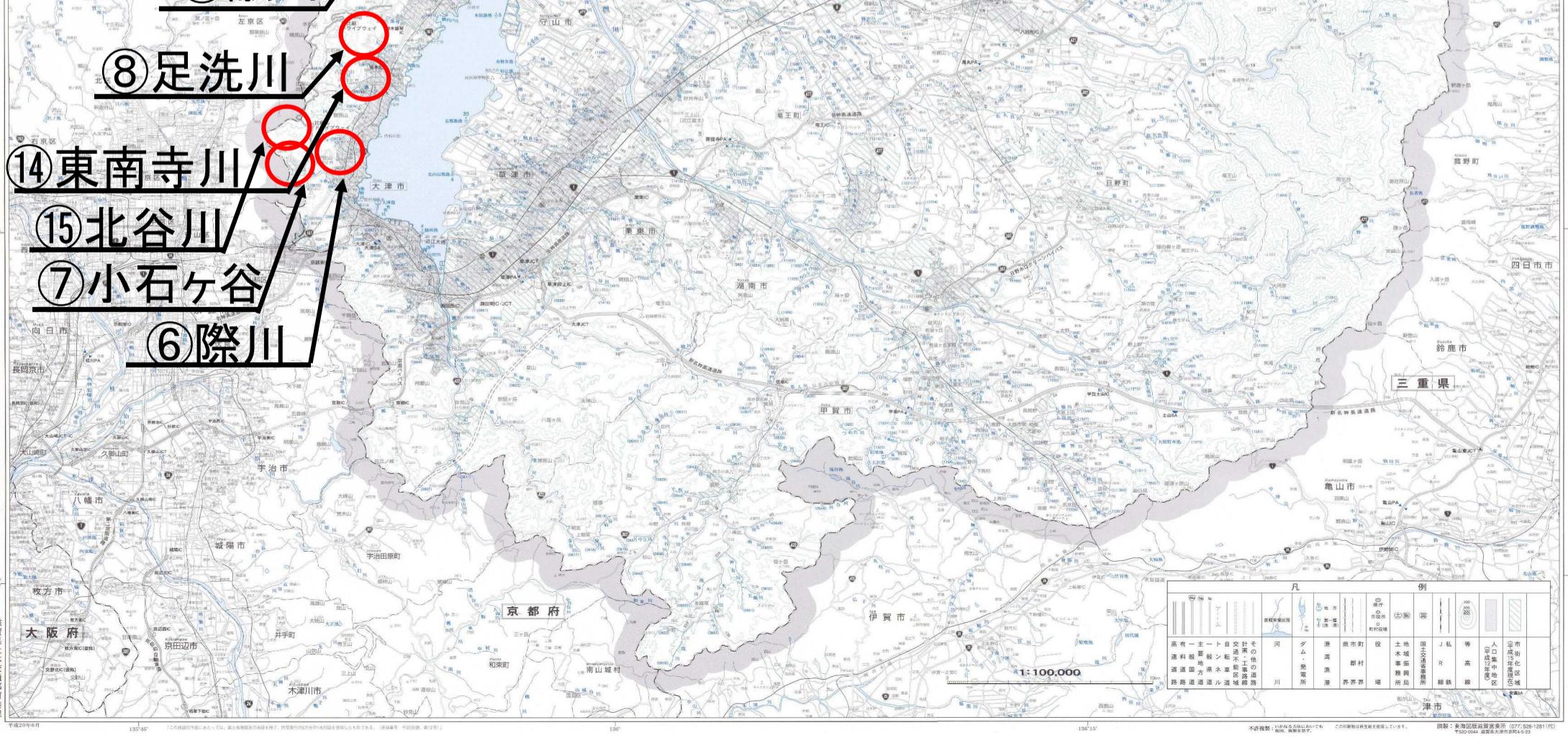
## 滋賀県管内図

河川番号	河川名称	河川長	流域面積	平均流量	治水担当
1	木戸川	100.0	1,100	100	大津市
2	滝川	100.0	1,100	100	大津市
3	大堂川	100.0	1,100	100	大津市
4	大谷川	100.0	1,100	100	大津市
5	家棟川	100.0	1,100	100	大津市
6	際川	100.0	1,100	100	大津市
7	小石ヶ谷	100.0	1,100	100	大津市
8	足洗川	100.0	1,100	100	大津市
9	融川	100.0	1,100	100	大津市
10	細谷	100.0	1,100	100	大津市
11	斧研川	100.0	1,100	100	大津市
12	波布谷川	100.0	1,100	100	大津市
13	堀切川	100.0	1,100	100	大津市
14	東南寺川	100.0	1,100	100	大津市
15	北谷川	100.0	1,100	100	大津市

番号	名称	面積	水深	用途
1	琵琶湖	1,100	100	漁業
2	...	...	...	...

番号	名称	容量	所在地
1	...	...	...
2	...	...	...

番号	名称	延長	規格
1	...	...	...
2	...	...	...



滋賀県土木交通部河港課

図記号	説明
[Red Circle]	事業予定箇所
[Blue Line]	河川
[Blue Area]	湖沼
[Grey Area]	市界
[Green Area]	森林
[Blue Dotted Area]	治水施設
[Red Arrow]	事業予定箇所

1:100,000