

あたらしいみらい
あなたらしいみらい

女性警察官

Style

Picture book

2022年(令和4年)度

都道府県女性警察官募集



都道府県警察官採用案内
<https://www.npa.go.jp/about/recruitment/police/index.htm>



全国都道府県警察官採用
LINE公式アカウント



■発行：警察庁長官官房人事課



育児を行う女性警察官

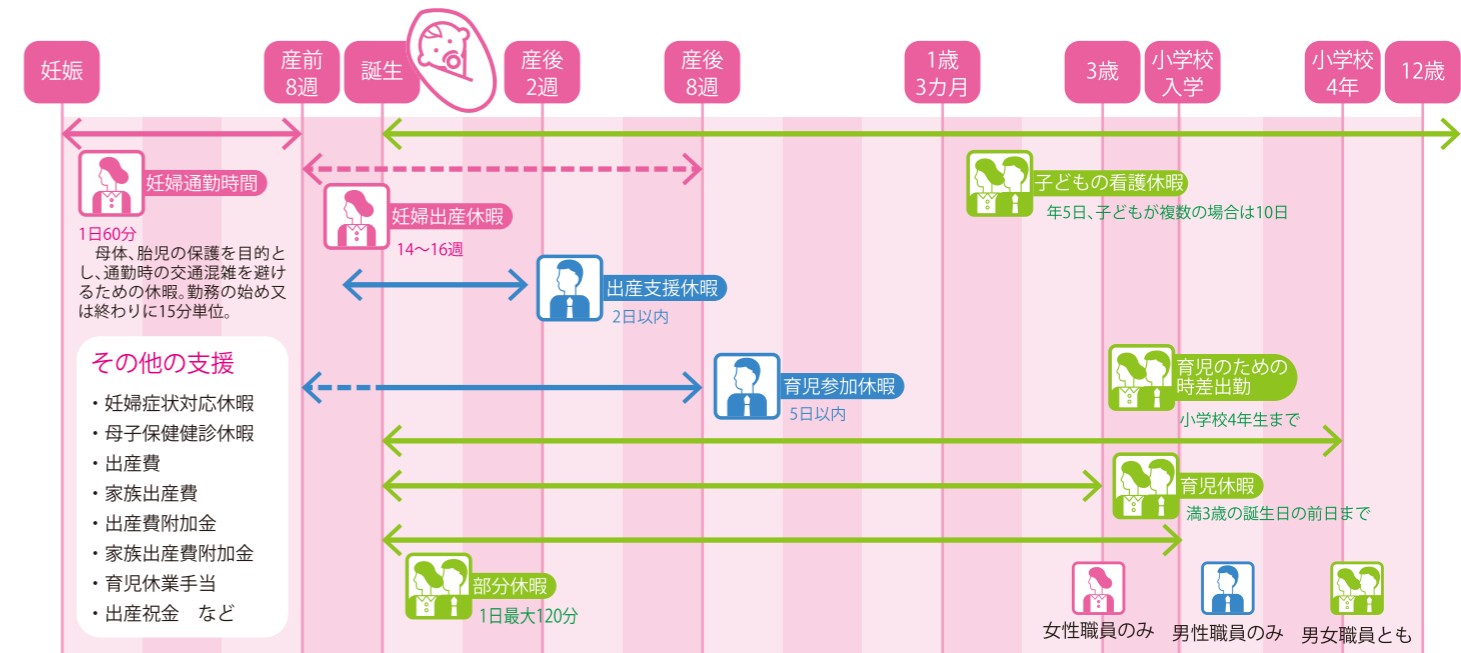


妊娠・出産・育児に関する支援

託児

- 育児休業からの復帰を支援する事前研修**
長期間仕事から離れていても安心して仕事に復帰できるよう、復帰前に研修を行います。
- 育児休業からの復帰時の配置先希望**
復帰時に勤務先希望調査を行い、本人の意向を考慮して配属先を決定します。

妊娠・出産・育児に関する支援制度の例



子どもの成長を見守りながら、キャリアを継続
「なりたい自分」を実現できる制度と風土