

感染症週報

滋賀県感染症情報センター

総評(Review)

■ 警報 注意報等

発令ありませんでした。

■ 全数	疾患	診断週	届出保健所	年齢	性別	その他
	結核	23週	大津市	80代	男性	肺結核
	結核	23週	大津市	60代	男性	無症状病原体保有者
	結核	23週	大津市	90代	女性	肺結核及び粟粒結核
	結核	23週	草津	80代	女性	肺結核
	結核	20週	長浜	70代	女性	肺結核
	結核	23週	長浜	70代	男性	結核性胸膜炎
	腸管出血性大腸菌感染症	23週	草津	50代	男性	O血清群不明 VT型不明
	腸管出血性大腸菌感染症	23週	東近江	10歳未満	女性	O157 VT1
	カルバペネム耐性腸内細菌感染症	23週	草津	70代	男性	<i>Enterobacteria sp</i>

腸管出血性大腸菌感染症は「例年より多く」報告されています。調理や食事前の手洗いとともに、食品の取り扱いにご注意ください。

■ インフルエンザ

届出ありませんでした。

■ 小児科定点把握疾患 基幹定点把握疾患 眼科定点把握疾患

突発性発しんは、全県で過去5年の同時期と比べて「非常に多く」報告されています。

感染性胃腸炎は、「例年より多く」報告されています。

A型溶血性レンサ球菌咽頭炎および咽頭結膜熱（プール熱）が増加しています。

■ 新型コロナウイルス感染症(6/6-6/12の発生動向より)

■全国的に新規陽性者数の継続的減少が見られます。

■本県も今週先週比が0.8と減少が見られ、直近1週間における10万人当たりの新規陽性者数が100人を継続して下回っています。また、6月12日時点で19日連続、新規陽性者が前週の同じ曜日より少なくなっています。年代別では、連休後に増加が見られた10歳代および10歳未満で減少傾向が見られ、20歳代は横ばいで推移しています。病床占有率は10%前後で推移し、重症者用病床の占有率は5月中旬以降0%が続いています。

■5月20日に厚生労働省が就学前の子どものマスク着用については「一律に求めない」との考えを示しました。マスク着用による熱中症以外にも、様々なリスクが報告されており、適切な対応が必要です。常時換気や密の回避などのマスク着用以外の対策は継続して必要です。

■介護関連事業所でのクラスターが継続して発生していますので、施設内感染の予防を徹底してください。また、陽性者が施設内で療養する場合であっても確実に治療を提供できるように、嘱託医や協力医療機関と事前に調整しておくことが必要です。

■ワクチン接種後、効果は徐々に減弱します。3回目・4回目の追加接種の対象者は計画的な接種をお願いします。また、50歳未満の若い年代の一層のワクチン接種を進めることも重要です。

■ **全数把握感染症**
NOTIFIABLE DISEASES

滋賀県・過去5週の平均値に対する報告数の増減

Comparison with the average number of cases in the past 5 weeks in Shiga

疾病名 Diseases	18週 18th	19週 19th	20週 20th	21週 21st	22週 22nd	23週 23rd	平均 Avg.	対平均 23rd-Avg.	対前週 23rd-22nd	累積 Cum 2022
結核 Tuberculosis	3	3	5	3	4	5	3.60	1.40	1	70
腸管出血性大腸菌感染症 EHEC infection	0	1	0	0	2	2	0.60	1.40	0	8
レジオネラ症 Legionellosis	1	1	0	4	1	0	1.40	-1.40	-1	12
アメーバ赤痢 Amebiasis	0	0	0	0	0	0	0.00	0.00	0	3
カルバペネム耐性腸内細菌感染症 CRE infection	0	0	0	1	0	1	0.20	0.80	1	8
劇症型溶血性レンサ球菌感染症 Severe invasive streptococcal infections	1	0	2	0	0	0	0.60	-0.60	0	8
後天性免疫不全症候群 HIV/AIDS	0	0	0	0	0	0	0.00	0.00	0	3
侵襲性肺炎球菌感染症 I nvasive S. pneumoniae infection	0	0	0	1	0	0	0.20	-0.20	0	8
水痘（入院例） Varicella (limited to hospitalized case)	0	0	0	1	0	0	0.20	-0.20	0	2
梅毒 Syphilis	0	2	3	0	2	0	1.40	-1.40	-2	21
播種性クリプトコックス症 Disseminated cryptococcosis	0	0	0	0	0	0	0.00	0.00	0	1
百日咳 Pertussis	0	1	0	0	0	0	0.20	-0.20	0	4

¹ 重症急性呼吸器症候群（病原体がベータコロナウイルス属SARSコロナウイルスであるものに限る。）

Severe Acute Respiratory Syndrome(SARS)

² 中東呼吸器症候群（病原体がベータコロナウイルス属MERSコロナウイルスであるものに限る。）

Middle East Respiratory Syndrome (MERS)

³ ウイルス性肝炎（E型肝炎及びA型肝炎を除く。）

Viral hepatitis(excluding hepatitis A and E)

⁴ 急性脳炎（ウエストナイル脳炎、西部ウマ脳炎、ダニ媒介脳炎、東部ウマ脳炎、日本脳炎、ペネズエラウマ脳炎及びリフトバレー熱を除く。）

Acute encephalitis(excluding JE and WNE)

■ 定点把握感染症(週単位報告)

SENTINEL-REPORTING DISEASES (Weekly)

滋賀県・過去5週の平均値に対する定点当たり報告数の増減

Comparison with the average number of cases per sentinels in the past 5 weeks(Shiga)

疾病名 Diseases	18週 18th	19週 19th	20週 20th	21週 21st	22週 22nd	23週 23rd	平均 Avg.	対平均 23rd-Avg.	対前週 23rd-22nd
インフルエンザ ⁵ Influenza	0.00	0.00	0.00	0.00	0.00	0.00	0.00	0.00	0.00
R Sウイルス感染症 Respiratory syncytial virus infection	0.03	0.00	0.06	0.17	0.19	0.19	0.09	0.11	0.00
咽頭結膜熱 Pharyngoconjunctival fever	0.03	0.08	0.11	0.25	0.17	0.47	0.13	0.34	0.31
A群溶血性レンサ球菌咽頭炎 Group A streptococcal pharyngitis	0.19	0.17	0.28	0.17	0.33	0.94	0.23	0.72	0.61
感染性胃腸炎 Infectious gastroenteritis	1.94	3.25	3.89	4.81	5.47	4.78	3.87	0.91	-0.69
水痘 Chickenpox	0.17	0.03	0.08	0.19	0.31	0.14	0.16	-0.02	-0.17
手足口病 Hand, foot and mouth disease	0.06	0.11	0.08	0.14	0.19	0.03	0.12	-0.09	-0.17
伝染性紅斑 Erythema infection	0.00	0.03	0.00	0.00	0.00	0.00	0.01	-0.01	0.00
突発性発しん Exanthem subitum	0.47	0.44	0.25	0.36	0.22	0.36	0.35	0.01	0.14
ヘルパンギーナ Herpangina	0.03	0.06	0.06	0.00	0.08	0.14	0.04	0.09	0.06
流行性耳下腺炎 Mumps	0.03	0.08	0.06	0.06	0.08	0.06	0.06	-0.01	-0.03
急性出血性結膜炎 Acute hemorrhagic conjunctivitis	0.00	0.00	0.00	0.00	0.00	0.00	0.00	0.00	0.00
流行性角結膜炎 Epidemic keratoconjunctivitis	0.13	0.13	0.00	0.00	0.00	0.13	0.05	0.08	0.13
感染性胃腸炎(ロタウイルス) Infectious gastroenteritis (only by Rotavirus)	0.00	0.00	0.00	0.00	0.00	0.00	0.00	0.00	0.00
クラミジア肺炎 Chlamydial pneumonia	0.00	0.00	0.00	0.00	0.00	0.00	0.00	0.00	0.00
細菌性髄膜炎 Bacterial meningitis	0.00	0.00	0.00	0.00	0.00	0.00	0.00	0.00	0.00
マイコプラズマ肺炎 Mycoplasma pneumonia	0.00	0.00	0.00	0.00	0.00	0.00	0.00	0.00	0.00
無菌性髄膜炎 Aseptic meningitis	0.00	0.00	0.00	0.00	0.00	0.00	0.00	0.00	0.00

⁵ インフルエンザ(鳥インフルエンザ及び新型インフルエンザ等感染症を除く)
Influenza

■ 23週のデータ (全数把握感染症)

23rd week data

報告数・累積報告数, 疾病・管内別

Number of cases and cumulative number of cases of diseases by area

	エボラ出血熱 Ebola hemorrhagic fever		クリミア・コンゴ出血熱 Crimean-Congo hemorrhagic fever		痘そう Smallpox		南米出血熱 South American hemorrhagic fever		ペスト Plague		マールブルグ病 Marburg disease		ラッサ熱 Lassa fever		急性灰白髄炎 Acute poliomyelitis	
	報告数 Current week	累積 Cum 2022	報告数 Current week	累積 Cum 2022	報告数 Current week	累積 Cum 2022	報告数 Current week	累積 Cum 2022	報告数 Current week	累積 Cum 2022	報告数 Current week	累積 Cum 2022	報告数 Current week	累積 Cum 2022	報告数 Current week	累積 Cum 2022
全国総数 Japan	-	-	-	-	-	-	-	-	-	-	-	-	-	-	-	-
管内総数 Shiga	-	-	-	-	-	-	-	-	-	-	-	-	-	-	-	-
大津市 Otsu	-	-	-	-	-	-	-	-	-	-	-	-	-	-	-	-
草津 Kusatsu	-	-	-	-	-	-	-	-	-	-	-	-	-	-	-	-
甲賀 Koka	-	-	-	-	-	-	-	-	-	-	-	-	-	-	-	-
東近江 Higashiomi	-	-	-	-	-	-	-	-	-	-	-	-	-	-	-	-
彦根 Hikone	-	-	-	-	-	-	-	-	-	-	-	-	-	-	-	-
長浜 Nagahama	-	-	-	-	-	-	-	-	-	-	-	-	-	-	-	-
高島 Takashima	-	-	-	-	-	-	-	-	-	-	-	-	-	-	-	-

報告数・累積報告数, 疾病・管内別

Number of cases and cumulative number of cases of diseases by area

	結核 Tuberculosis		ジフテリア Diphtheria		重症急性呼吸器 症候群 ¹ Severe Acute Respiratory Syndrome		中東呼吸器症候 群 ² Middle East Respiratory Syndrome		鳥インフルエン ザ (H5N1) Avian influenza H5N1		鳥インフルエン ザ (H7N9) Avian Influenza A(H7N9)		コレラ Cholera		細菌性赤痢 Shigellosis	
	報告数 Current week	累積 Cum 2022	報告数 Current week	累積 Cum 2022	報告数 Current week	累積 Cum 2022	報告数 Current week	累積 Cum 2022	報告数 Current week	累積 Cum 2022	報告数 Current week	累積 Cum 2022	報告数 Current week	累積 Cum 2022	報告数 Current week	累積 Cum 2022
全国総数 Japan	237	6303	-	-	-	-	-	-	-	-	-	-	-	-	-	12
管内総数 Shiga	5	70	-	-	-	-	-	-	-	-	-	-	-	-	-	-
大津市 Otsu	3	30	-	-	-	-	-	-	-	-	-	-	-	-	-	-
草津 Kusatsu	1	14	-	-	-	-	-	-	-	-	-	-	-	-	-	-
甲賀 Koka	-	5	-	-	-	-	-	-	-	-	-	-	-	-	-	-
東近江 Higashiomi	-	8	-	-	-	-	-	-	-	-	-	-	-	-	-	-
彦根 Hikone	-	9	-	-	-	-	-	-	-	-	-	-	-	-	-	-
長浜 Nagahama	1	4	-	-	-	-	-	-	-	-	-	-	-	-	-	-
高島 Takashima	-	-	-	-	-	-	-	-	-	-	-	-	-	-	-	-

報告数・累積報告数、疾病・管内別

Number of cases and cumulative number of cases of diseases by area

	腸管出血性大腸菌感染症 EHEC infection		腸チフス Typhoid fever		パラチフス Paratyphoid fever		E型肝炎 Hepatitis E		ウエストナイル熱 West Nile fever		A型肝炎 Hepatitis A		エキノкокクス症 Echinococcosis		黄熱 Yellow fever	
	報告数 Current week	累積 Cum 2022	報告数 Current week	累積 Cum 2022	報告数 Current week	累積 Cum 2022	報告数 Current week	累積 Cum 2022	報告数 Current week	累積 Cum 2022	報告数 Current week	累積 Cum 2022	報告数 Current week	累積 Cum 2022	報告数 Current week	累積 Cum 2022
全国総数 Japan	62	665	-	7	-	2	11	203	-	-	3	37	-	11	-	-
管内総数 Shiga	2	8	-	-	-	-	-	-	-	-	-	-	-	-	-	-
大津市 Otsu	-	1	-	-	-	-	-	-	-	-	-	-	-	-	-	-
草津 Kusatsu	1	2	-	-	-	-	-	-	-	-	-	-	-	-	-	-
甲賀 Koka	-	3	-	-	-	-	-	-	-	-	-	-	-	-	-	-
東近江 Higashiomi	1	1	-	-	-	-	-	-	-	-	-	-	-	-	-	-
彦根 Hikone	-	-	-	-	-	-	-	-	-	-	-	-	-	-	-	-
長浜 Nagahama	-	1	-	-	-	-	-	-	-	-	-	-	-	-	-	-
高島 Takashima	-	-	-	-	-	-	-	-	-	-	-	-	-	-	-	-

報告数・累積報告数, 疾病・管内別

Number of cases and cumulative number of cases of diseases by area

	オウム病 Psittacosis		オムスク出血熱 Omsk hemorrhagic fever		回帰熱 Relapsing fever		キャサヌル森林病 Kyananur forest disease		Q熱 Q fever		狂犬病 Rabies		コクジオイデス症 Coccidioidomycosis		サル痘 Monkeypox	
	報告数 Current week	累積 Cum 2022	報告数 Current week	累積 Cum 2022	報告数 Current week	累積 Cum 2022	報告数 Current week	累積 Cum 2022	報告数 Current week	累積 Cum 2022	報告数 Current week	累積 Cum 2022	報告数 Current week	累積 Cum 2022	報告数 Current week	累積 Cum 2022
全国総数 Japan	-	4	-	-	-	5	-	-	-	-	-	-	-	-	-	-
管内総数 Shiga	-	-	-	-	-	-	-	-	-	-	-	-	-	-	-	-
大津市 Otsu	-	-	-	-	-	-	-	-	-	-	-	-	-	-	-	-
草津 Kusatsu	-	-	-	-	-	-	-	-	-	-	-	-	-	-	-	-
甲賀 Koka	-	-	-	-	-	-	-	-	-	-	-	-	-	-	-	-
東近江 Higashiomi	-	-	-	-	-	-	-	-	-	-	-	-	-	-	-	-
彦根 Hikone	-	-	-	-	-	-	-	-	-	-	-	-	-	-	-	-
長浜 Nagahama	-	-	-	-	-	-	-	-	-	-	-	-	-	-	-	-
高島 Takashima	-	-	-	-	-	-	-	-	-	-	-	-	-	-	-	-

報告数・累積報告数、疾病・管内別

Number of cases and cumulative number of cases of diseases by area

	ジカウイルス感染症 Zika virus infection		重症熱性血小板減少症候群 SFTS		腎症候性出血熱 Hemorrhagic fever with renal syndrome		西部ウマ脳炎 Western equine encephalitis		ダニ媒介脳炎 Tick-borne encephalitis		炭疽 Anthrax		チクングニア熱 Chikungunya fever		つつが虫病 Scrub typhus (Tsumugamushi disease)	
	報告数 Current week	累積 Cum 2022	報告数 Current week	累積 Cum 2022	報告数 Current week	累積 Cum 2022	報告数 Current week	累積 Cum 2022	報告数 Current week	累積 Cum 2022	報告数 Current week	累積 Cum 2022	報告数 Current week	累積 Cum 2022	報告数 Current week	累積 Cum 2022
全国総数 Japan	-	-	5	51	-	-	-	-	-	-	-	-	-	-	4	87
管内総数 Shiga	-	-	-	-	-	-	-	-	-	-	-	-	-	-	-	-
大津市 Otsu	-	-	-	-	-	-	-	-	-	-	-	-	-	-	-	-
草津 Kusatsu	-	-	-	-	-	-	-	-	-	-	-	-	-	-	-	-
甲賀 Koka	-	-	-	-	-	-	-	-	-	-	-	-	-	-	-	-
東近江 Higashiomi	-	-	-	-	-	-	-	-	-	-	-	-	-	-	-	-
彦根 Hikone	-	-	-	-	-	-	-	-	-	-	-	-	-	-	-	-
長浜 Nagahama	-	-	-	-	-	-	-	-	-	-	-	-	-	-	-	-
高島 Takashima	-	-	-	-	-	-	-	-	-	-	-	-	-	-	-	-

報告数・累積報告数、疾病・管内別

Number of cases and cumulative number of cases of diseases by area

	デング熱 Dengue fever		東部ウマ脳炎 Eastern equine encephalitis		鳥インフルエンザ(H5N1を除く) Avian influenza (excluding. H5N1)		ニパウイルス感染症 Nipah virus infection		日本紅斑熱 Japanese spotted fever		日本脳炎 Japanese encephalitis		ハンタウイルス肺症候群 Hantavirus pulmonary syndrome		Bウイルス病 Herpes B virus infection	
	報告数 Current week	累積 Cum 2022	報告数 Current week	累積 Cum 2022	報告数 Current week	累積 Cum 2022	報告数 Current week	累積 Cum 2022	報告数 Current week	累積 Cum 2022	報告数 Current week	累積 Cum 2022	報告数 Current week	累積 Cum 2022	報告数 Current week	累積 Cum 2022
全国総数 Japan	-	13	-	-	-	-	-	-	8	86	-	1	-	-	-	-
管内総数 Shiga	-	-	-	-	-	-	-	-	-	-	-	-	-	-	-	-
大津市 Otsu	-	-	-	-	-	-	-	-	-	-	-	-	-	-	-	-
草津 Kusatsu	-	-	-	-	-	-	-	-	-	-	-	-	-	-	-	-
甲賀 Koka	-	-	-	-	-	-	-	-	-	-	-	-	-	-	-	-
東近江 Higashiomi	-	-	-	-	-	-	-	-	-	-	-	-	-	-	-	-
彦根 Hikone	-	-	-	-	-	-	-	-	-	-	-	-	-	-	-	-
長浜 Nagahama	-	-	-	-	-	-	-	-	-	-	-	-	-	-	-	-
高島 Takashima	-	-	-	-	-	-	-	-	-	-	-	-	-	-	-	-

報告数・累積報告数, 疾病・管内別

Number of cases and cumulative number of cases of diseases by area

	鼻疽 Glanders		ブルセラ症 Brucellosis		ベネズエラウマ 脳炎 Venezuelan equine encephalitis		ヘンドラウイ ルス感染症 Hendra virus infection		発しんチフス Epidemic typhus		ボツリヌス症 Botulism		マラリア Malaria		野兔病 Tularemia	
	報告数 Current week	累積 Cum 2022	報告数 Current week	累積 Cum 2022	報告数 Current week	累積 Cum 2022	報告数 Current week	累積 Cum 2022	報告数 Current week	累積 Cum 2022	報告数 Current week	累積 Cum 2022	報告数 Current week	累積 Cum 2022	報告数 Current week	累積 Cum 2022
全国総数 Japan	-	-	-	-	-	-	-	-	-	-	-	1	1	6	-	-
管内総数 Shiga	-	-	-	-	-	-	-	-	-	-	-	-	-	-	-	-
大津市 Otsu	-	-	-	-	-	-	-	-	-	-	-	-	-	-	-	-
草津 Kusatsu	-	-	-	-	-	-	-	-	-	-	-	-	-	-	-	-
甲賀 Koka	-	-	-	-	-	-	-	-	-	-	-	-	-	-	-	-
東近江 Higashiomi	-	-	-	-	-	-	-	-	-	-	-	-	-	-	-	-
彦根 Hikone	-	-	-	-	-	-	-	-	-	-	-	-	-	-	-	-
長浜 Nagahama	-	-	-	-	-	-	-	-	-	-	-	-	-	-	-	-
高島 Takashima	-	-	-	-	-	-	-	-	-	-	-	-	-	-	-	-

報告数・累積報告数、疾病・管内別

Number of cases and cumulative number of cases of diseases by area

	ライム病 Lyme disease		リッサウイルス 感染症 Lyssavirus infection (excluding rabies)		リフトバレー熱 Rift valley fever		類鼻疽 Melioidosis		レジオネラ症 Legionellosis		レプトスピラ症 Leptospirosis		ロッキー山紅斑 熱 Rocky mountain spotted fever		アメーバ赤痢 Amebiasis	
	報告数 Current week	累積 Cum 2022	報告数 Current week	累積 Cum 2022	報告数 Current week	累積 Cum 2022	報告数 Current week	累積 Cum 2022	報告数 Current week	累積 Cum 2022	報告数 Current week	累積 Cum 2022	報告数 Current week	累積 Cum 2022	報告数 Current week	累積 Cum 2022
全国総数 Japan	-	2	-	-	-	-	-	1	46	664	-	2	-	-	8	220
管内総数 Shiga	-	-	-	-	-	-	-	-	-	12	-	-	-	-	-	3
大津市 Otsu	-	-	-	-	-	-	-	-	-	4	-	-	-	-	-	1
草津 Kusatsu	-	-	-	-	-	-	-	-	-	-	-	-	-	-	-	1
甲賀 Koka	-	-	-	-	-	-	-	-	-	1	-	-	-	-	-	-
東近江 Higashiomi	-	-	-	-	-	-	-	-	-	-	-	-	-	-	-	-
彦根 Hikone	-	-	-	-	-	-	-	-	-	5	-	-	-	-	-	-
長浜 Nagahama	-	-	-	-	-	-	-	-	-	2	-	-	-	-	-	1
高島 Takashima	-	-	-	-	-	-	-	-	-	-	-	-	-	-	-	-

報告数・累積報告数、疾病・管内別

Number of cases and cumulative number of cases of diseases by area

	ウイルス性肝炎 ³ Viral hepatitis (non-A and non-E)		カルバペネム耐 性腸内細菌感染 症 CRE infection		急性弛緩性麻痺 AFP (excluding Acute poliomyelitis)		急性脳炎 ⁴ Acute encephalitis(exclud ing JE and WNE)		クリプトスポリ ジウム症 Cryptosporidiosis		クロイツフェル ト・ヤコブ病 Creutzfeldt-Jakob disease		劇症型溶血性レ ンサ球菌感染症 Severe invasive streptococcal infections		後天性免疫不全 症候群 HIV/AIDS	
	報告数 Current week	累積 Cum 2022	報告数 Current week	累積 Cum 2022	報告数 Current week	累積 Cum 2022	報告数 Current week	累積 Cum 2022	報告数 Current week	累積 Cum 2022	報告数 Current week	累積 Cum 2022	報告数 Current week	累積 Cum 2022	報告数 Current week	累積 Cum 2022
全国総数 Japan	2	88	21	669	-	9	6	124	-	3	2	78	10	333	7	382
管内総数 Shiga	-	-	1	8	-	-	-	-	-	-	-	-	-	8	-	3
大津市 Otsu	-	-	-	1	-	-	-	-	-	-	-	-	-	2	-	-
草津 Kusatsu	-	-	1	6	-	-	-	-	-	-	-	-	-	5	-	3
甲賀 Koka	-	-	-	-	-	-	-	-	-	-	-	-	-	-	-	-
東近江 Higashiomi	-	-	-	1	-	-	-	-	-	-	-	-	-	1	-	-
彦根 Hikone	-	-	-	-	-	-	-	-	-	-	-	-	-	-	-	-
長浜 Nagahama	-	-	-	-	-	-	-	-	-	-	-	-	-	-	-	-
高島 Takashima	-	-	-	-	-	-	-	-	-	-	-	-	-	-	-	-

報告数・累積報告数、疾病・管内別

Number of cases and cumulative number of cases of diseases by area

	ジアルジア症 Giardiasis		侵襲性インフルエンザ菌感染症 Invasive H. influenzae infection		侵襲性髄膜炎菌感染症 Invasive meningococcal infection		侵襲性肺炎球菌感染症 Invasive S. pneumoniae infection		水痘（入院例） Varicella (limited to hospitalized case)		先天性風しん症候群 Congenital rubella syndrome		梅毒 Syphilis		播種性クリプトコックス症 Disseminated cryptococcosis	
	報告数 Current week	累積 Cum 2022	報告数 Current week	累積 Cum 2022	報告数 Current week	累積 Cum 2022	報告数 Current week	累積 Cum 2022	報告数 Current week	累積 Cum 2022	報告数 Current week	累積 Cum 2022	報告数 Current week	累積 Cum 2022	報告数 Current week	累積 Cum 2022
全国総数 Japan	-	15	1	82	-	4	16	572	4	144	-	-	159	4749	2	66
管内総数 Shiga	-	-	-	-	-	-	-	8	-	2	-	-	-	21	-	1
大津市 Otsu	-	-	-	-	-	-	-	3	-	-	-	-	-	3	-	-
草津 Kusatsu	-	-	-	-	-	-	-	2	-	-	-	-	-	7	-	-
甲賀 Koka	-	-	-	-	-	-	-	1	-	-	-	-	-	1	-	-
東近江 Higashiomi	-	-	-	-	-	-	-	-	-	-	-	-	-	7	-	1
彦根 Hikone	-	-	-	-	-	-	-	-	-	1	-	-	-	-	-	-
長浜 Nagahama	-	-	-	-	-	-	-	2	-	1	-	-	-	3	-	-
高島 Takashima	-	-	-	-	-	-	-	-	-	-	-	-	-	-	-	-

報告数・累積報告数、疾病・管内別

Number of cases and cumulative number of cases of diseases by area

	破傷風 Tetanus		バンコマイシン 耐性黄色ブドウ 球菌感染症 VRSA infection		バンコマイシン 耐性腸球菌感染 症 VRE infection		百日咳 Pertussis		風しん Rubella		麻疹 Measles		薬剤耐性アシネ トバクター感染 症 MDRA infection			
	報告数 Current week	累積 Cum 2022	報告数 Current week	累積 Cum 2022	報告数 Current week	累積 Cum 2022	報告数 Current week	累積 Cum 2022	報告数 Current week	累積 Cum 2022	報告数 Current week	累積 Cum 2022	報告数 Current week	累積 Cum 2022		
全国総数 Japan	4	33	-	-	2	69	4	242	-	2	-	1	-	2		
管内総数 Shiga	-	-	-	-	-	-	-	4	-	-	-	-	-	-		
大津市 Otsu	-	-	-	-	-	-	-	1	-	-	-	-	-	-		
草津 Kusatsu	-	-	-	-	-	-	-	-	-	-	-	-	-	-		
甲賀 Koka	-	-	-	-	-	-	-	-	-	-	-	-	-	-		
東近江 Higashiomi	-	-	-	-	-	-	-	3	-	-	-	-	-	-		
彦根 Hikone	-	-	-	-	-	-	-	-	-	-	-	-	-	-		
長浜 Nagahama	-	-	-	-	-	-	-	-	-	-	-	-	-	-		
高島 Takashima	-	-	-	-	-	-	-	-	-	-	-	-	-	-		

¹ 重症急性呼吸器症候群（病原体がベータコロナウイルス属SARSコロナウイルスであるものに限る。）
Severe Acute Respiratory Syndrome(SARS)

² 中東呼吸器症候群（病原体がベータコロナウイルス属MERSコロナウイルスであるものに限る。）
Middle East Respiratory Syndrome (MERS)

³ ウイルス性肝炎（E型肝炎及びA型肝炎を除く。）
Viral hepatitis(excluding hepatitis A and E)

⁴ 急性脳炎（ウエストナイル脳炎、西部ウマ脳炎、ダニ媒介脳炎、東部ウマ脳炎、日本脳炎、ペネズエラウマ脳炎及びリフトバレー熱を除く。）
Acute encephalitis(excluding JE and WNE)

■ **23週のデータ (定点把握感染症)**

23rd week data

報告数・定点当り報告数, 疾病・管内別

Number of cases and number of cases per sentinel of diseases by area

	インフルエンザ ⁵ Influenza		RSウイルス感染症 Respiratory syncytial virus infection		咽頭結膜熱 Pharyngoconjunctival fever		A群溶血性レンサ球菌咽頭炎 Group A streptococcal pharyngitis		感染性胃腸炎 Infectious gastroenteritis		水痘 Chickenpox		手足口病 Hand, foot and mouth disease		伝染性紅斑 Erythema infection	
	報告数 Current week	定点当り Per sentinel	報告数 Current week	定点当り Per sentinel	報告数 Current week	定点当り Per sentinel	報告数 Current week	定点当り Per sentinel	報告数 Current week	定点当り Per sentinel	報告数 Current week	定点当り Per sentinel	報告数 Current week	定点当り Per sentinel	報告数 Current week	定点当り Per sentinel
全国総数 Japan	7	0.00	838	0.27	1311	0.42	1087	0.35	17049	5.42	251	0.08	807	0.26	26	0.01
管内総数 Shiga	-	-	7	0.19	17	0.46	34	0.92	172	4.65	5	0.14	1	0.03	-	-
大津市 Otsu	-	-	1	0.13	2	0.25	7	0.88	27	3.38	-	-	-	-	-	-
草津 Kusatsu	-	-	5	0.56	2	0.22	2	0.22	59	6.56	-	-	-	-	-	-
甲賀 Koka	-	-	-	-	3	0.75	1	0.25	9	2.25	-	-	-	-	-	-
東近江 Higashiomi	-	-	1	0.17	7	1.17	2	0.33	41	6.83	5	0.83	-	-	-	-
彦根 Hikone	-	-	-	-	2	0.50	19	4.75	7	1.75	-	-	-	-	-	-
長浜 Nagahama	-	-	-	-	1	0.25	3	0.75	23	5.75	-	-	-	-	-	-
高島 Takashima	-	-	-	-	-	-	-	-	6	3.00	-	-	1	0.50	-	-

報告数・定点当り報告数, 疾病・管内別

Number of cases and number of cases per sentinel of diseases by area

	突発性発しん Exanthem subitum		ヘルパンギーナ Herpangina		流行性耳下腺炎 Mumps		急性出血性結膜 炎 Acute hemorrhagic conjunctivitis		流行性角結膜炎 Epidemic keratoconjunctivitis		感染性胃腸炎 (ロタウイルス) Infectious gastroenteritis (only by Rotavirus)		クラミジア肺炎 Chlamydial pneumonia		細菌性髄膜炎 Bacterial meningitis	
	報告数 Current week	定点当り Per sentinel	報告数 Current week	定点当り Per sentinel	報告数 Current week	定点当り Per sentinel	報告数 Current week	定点当り Per sentinel	報告数 Current week	定点当り Per sentinel	報告数 Current week	定点当り Per sentinel	報告数 Current week	定点当り Per sentinel	報告数 Current week	定点当り Per sentinel
全国総数 Japan	1285	0.41	166	0.05	127	0.04	1	0.00	148	0.21	-	-	-	-	5	0.01
管内総数 Shiga	13	0.35	5	0.14	2	0.05	-	-	1	0.13	-	-	-	-	-	-
大津市 Otsu	4	0.50	-	-	-	-	-	-	1	0.50	-	-	-	-	-	-
草津 Kusatsu	5	0.56	-	-	-	-	-	-	-	-	-	-	-	-	-	-
甲賀 Koka	1	0.25	-	-	-	-	-	-	-	-	-	-	-	-	-	-
東近江 Higashiomi	-	-	4	0.67	2	0.33	-	-	-	-	-	-	-	-	-	-
彦根 Hikone	-	-	-	-	-	-	-	-	-	-	-	-	-	-	-	-
長浜 Nagahama	3	0.75	-	-	-	-	-	-	-	-	-	-	-	-	-	-
高島 Takashima	-	-	1	0.50	-	-	-	-	-	-	-	-	-	-	-	-

報告数・定点当り報告数, 疾病・管内別

Number of cases and number of cases per sentinel of diseases by area

	マイコプラズマ肺炎 Mycoplasma pneumoniae		無菌性髄膜炎 Aseptic meningitis											
	報告数 Current week	定点当り Per sentinel	報告数 Current week	定点当り Per sentinel										
全国総数 Japan	8	0.02	10	0.02										
管内総数 Shiga	-	-	-	-										
大津市 Otsu	-	-	-	-										
草津 Kusatsu	-	-	-	-										
甲賀 Koka	-	-	-	-										
東近江 Higashiomi	-	-	-	-										
彦根 Hikone	-	-	-	-										
長浜 Nagahama	-	-	-	-										
高島 Takashima	-	-	-	-										

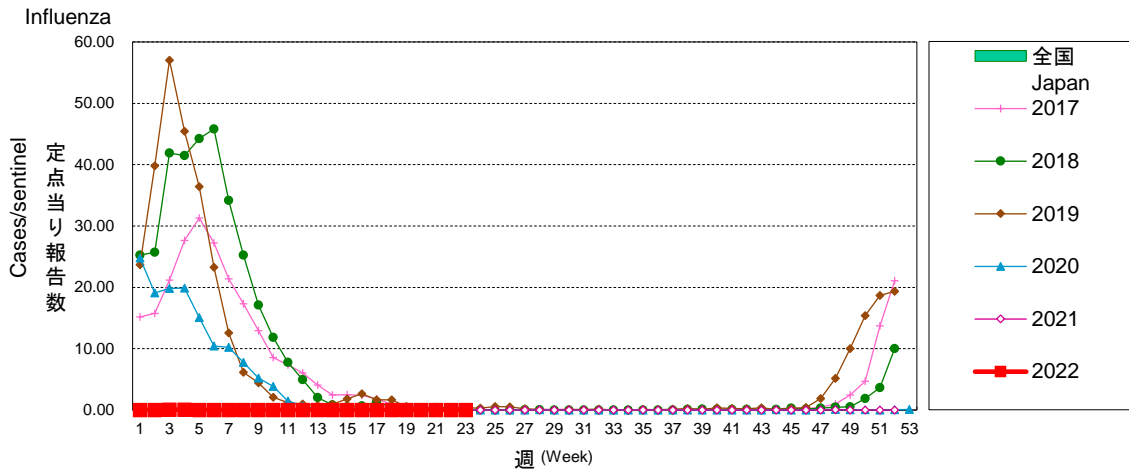
¹⁵ インフルエンザ（鳥インフルエンザ及び新型インフルエンザ等感染症を除く）
Influenza

■ **グラフ総覧(2022年第23週)**
Disease trend graph (23rd week, 2022)

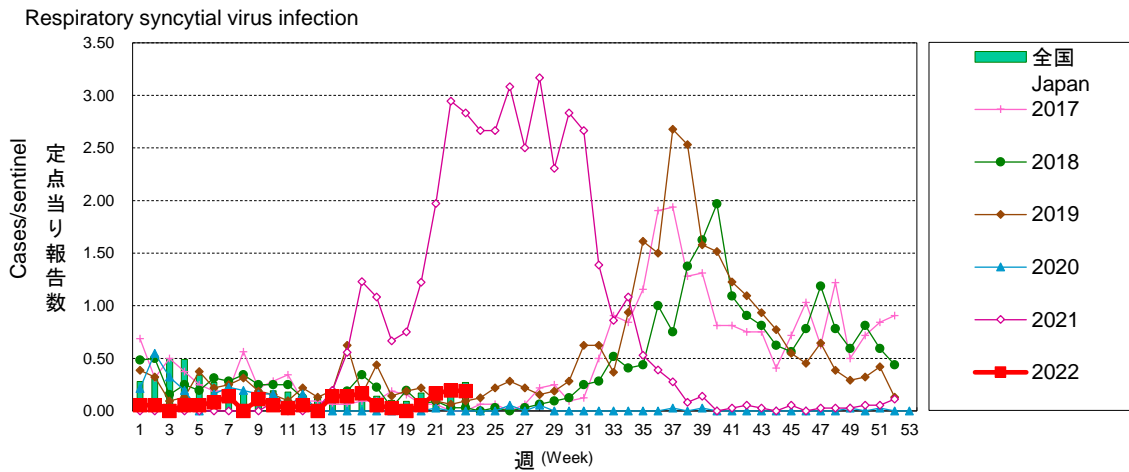
滋賀県 定点当り報告数グラフ

Disease Trend Graph (weekly reported cases per sentinel in comparison), Shiga

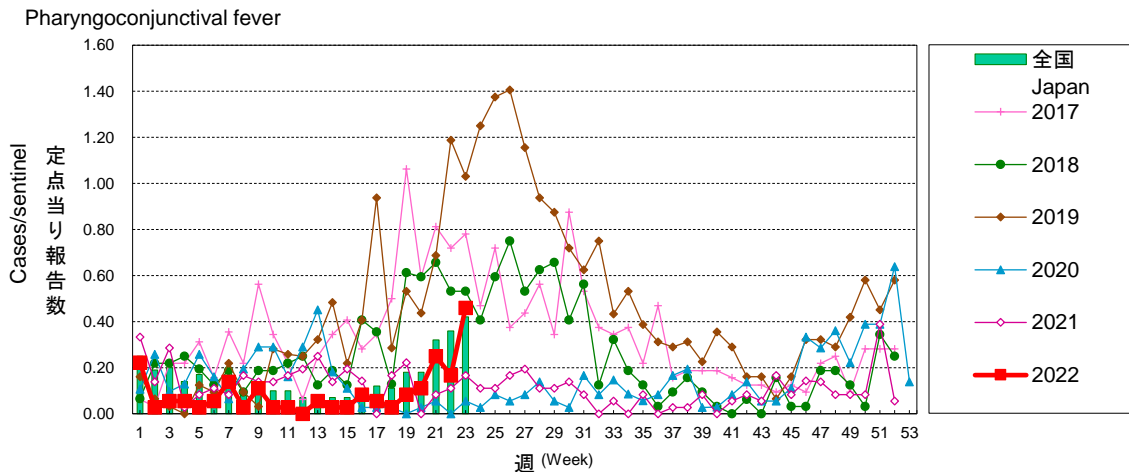
インフルエンザ



RSウイルス感染症



咽頭結膜熱

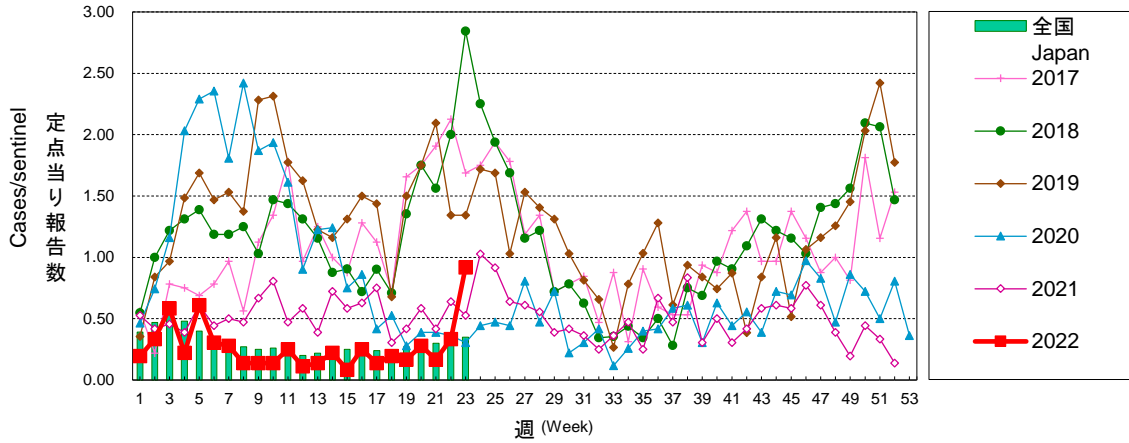


滋賀県 定点当り報告数グラフ

Disease Trend Graph (weekly reported cases per sentinel in comparison), Shiga

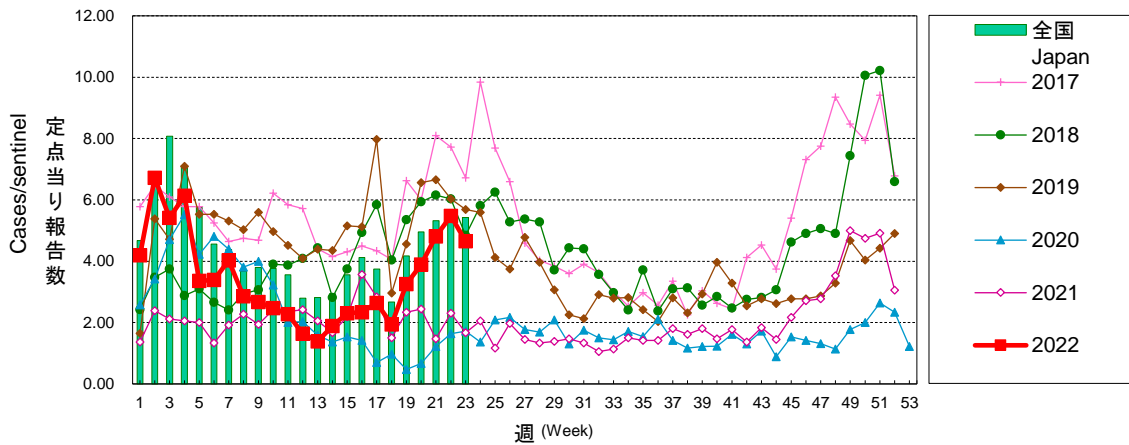
A群溶血性レンサ球菌咽頭炎

Group A streptococcal pharyngitis



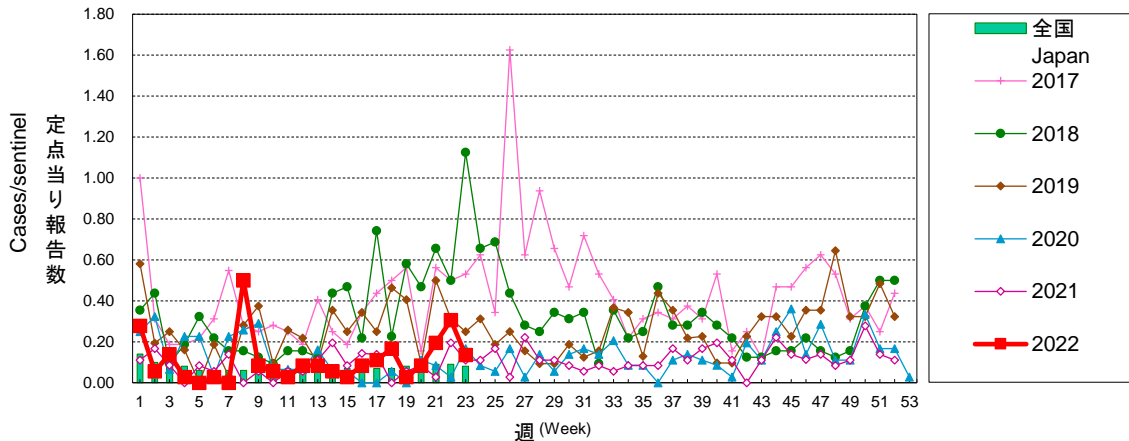
感染性胃腸炎

Infectious gastroenteritis



水痘

Chickenpox

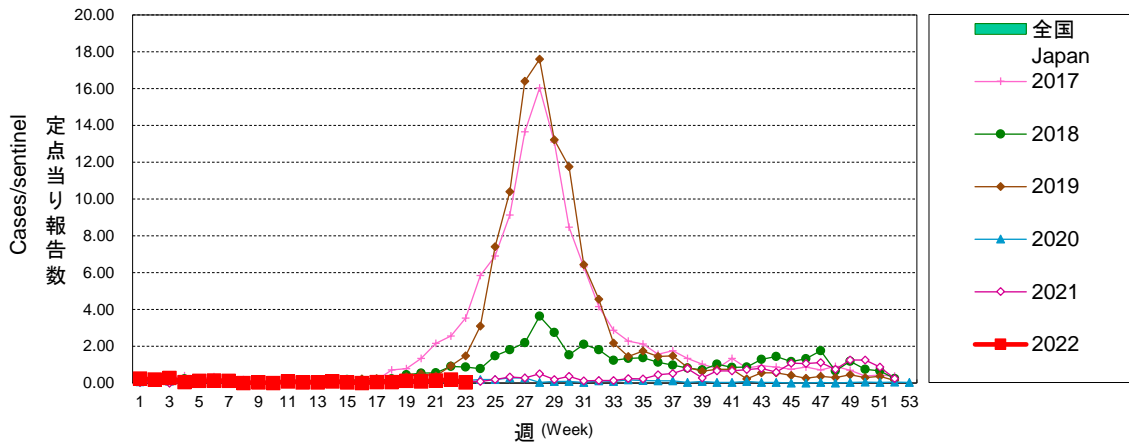


滋賀県 定点当り報告数グラフ

Disease Trend Graph (weekly reported cases per sentinel in comparison),Shiga

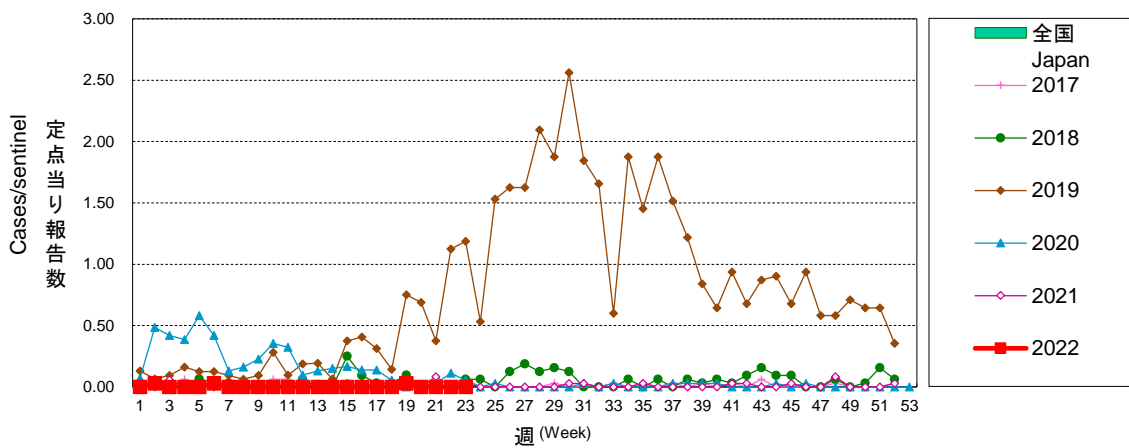
手足口病

Hand, foot and mouth disease



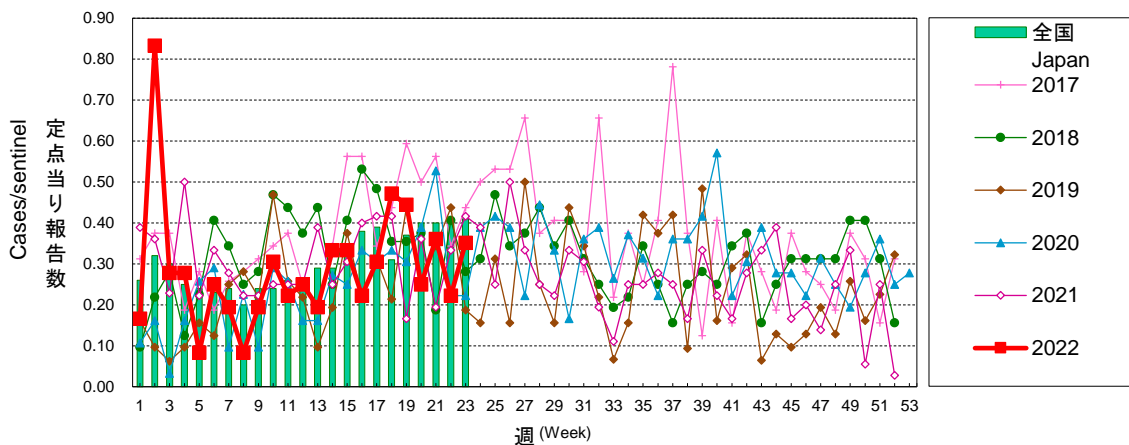
伝染性紅斑

Erythema infection



突発性発しん

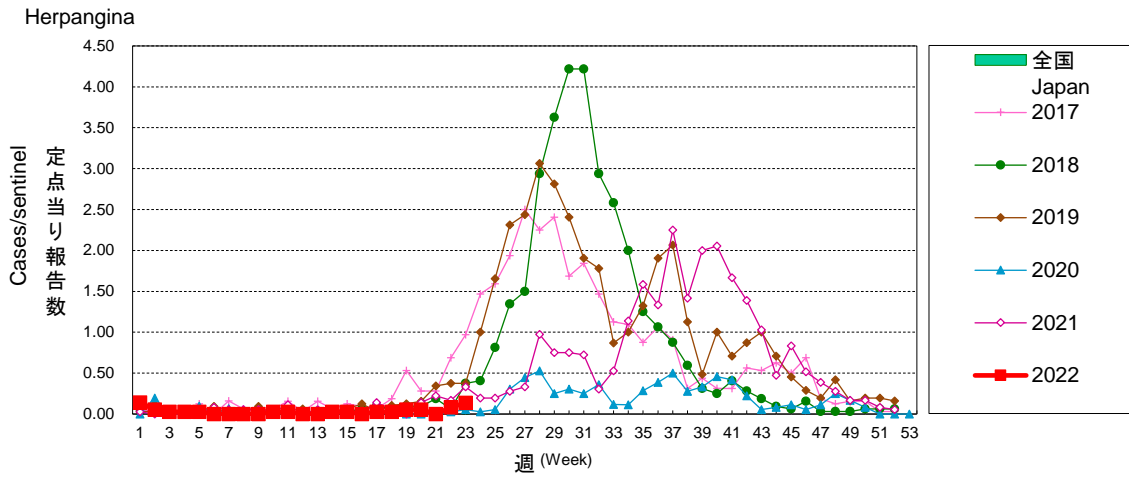
Exanthem subitum



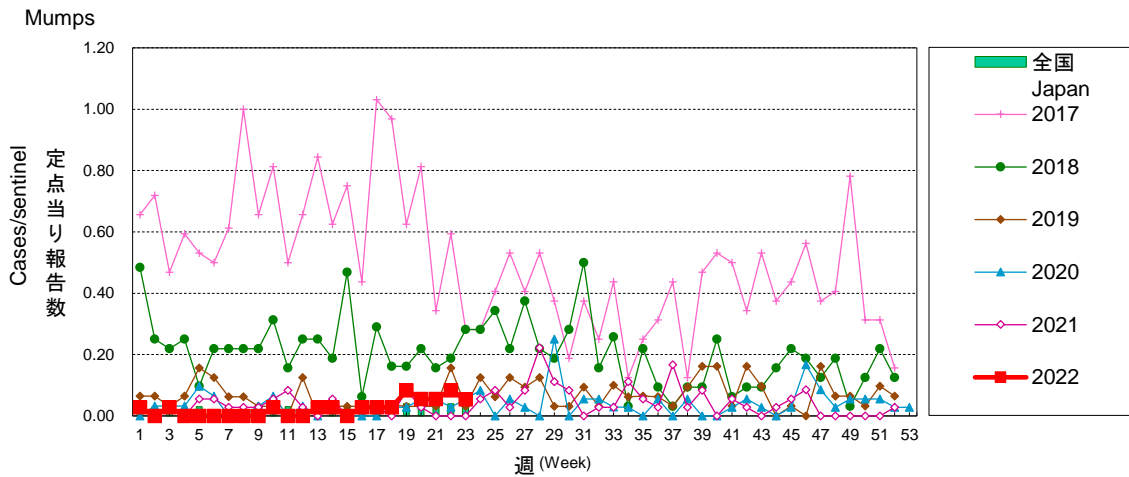
滋賀県 定点当り報告数グラフ

Disease Trend Graph (weekly reported cases per sentinel in comparison),Shiga

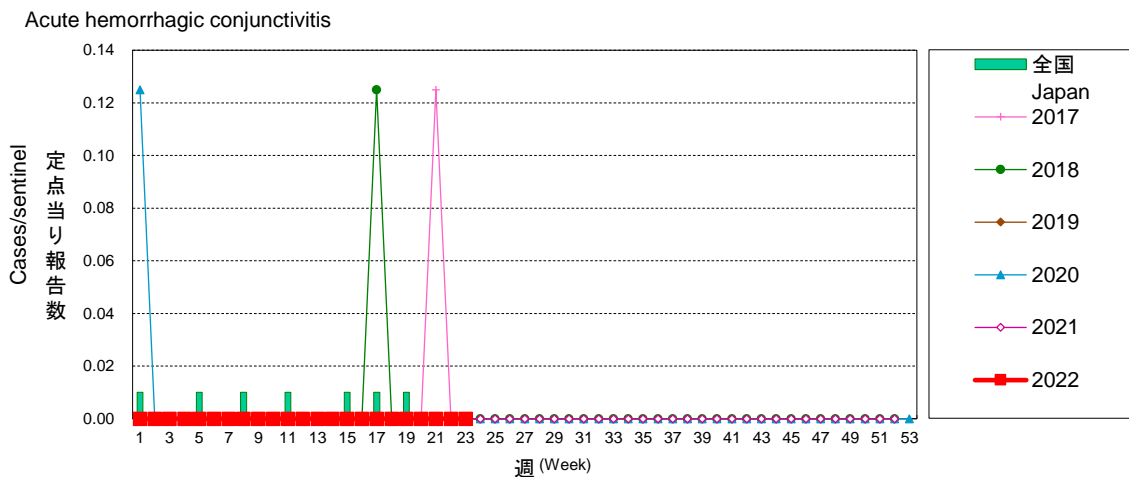
ヘルパンギーナ



流行性耳下腺炎



急性出血性結膜炎

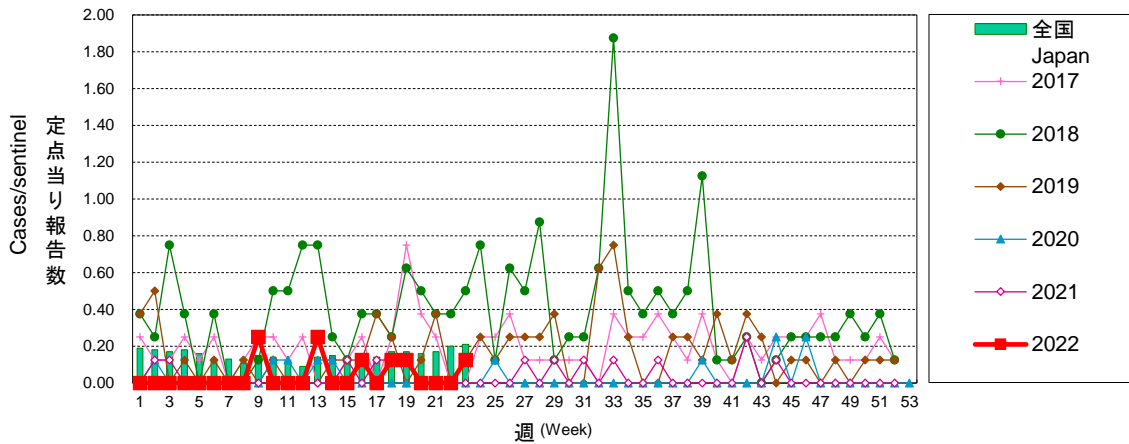


滋賀県 定点当り報告数グラフ

Disease Trend Graph (weekly reported cases per sentinel in comparison), Shiga

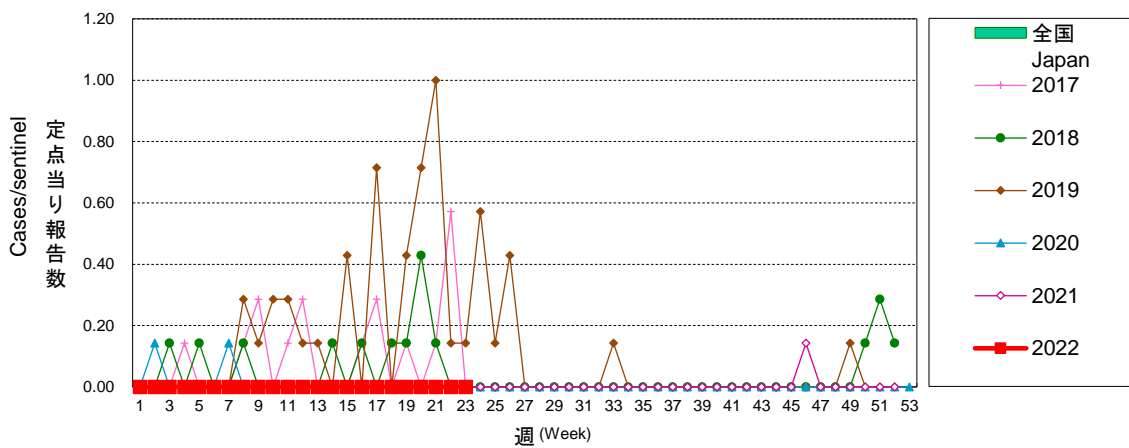
流行性角結膜炎

Epidemic keratoconjunctivitis



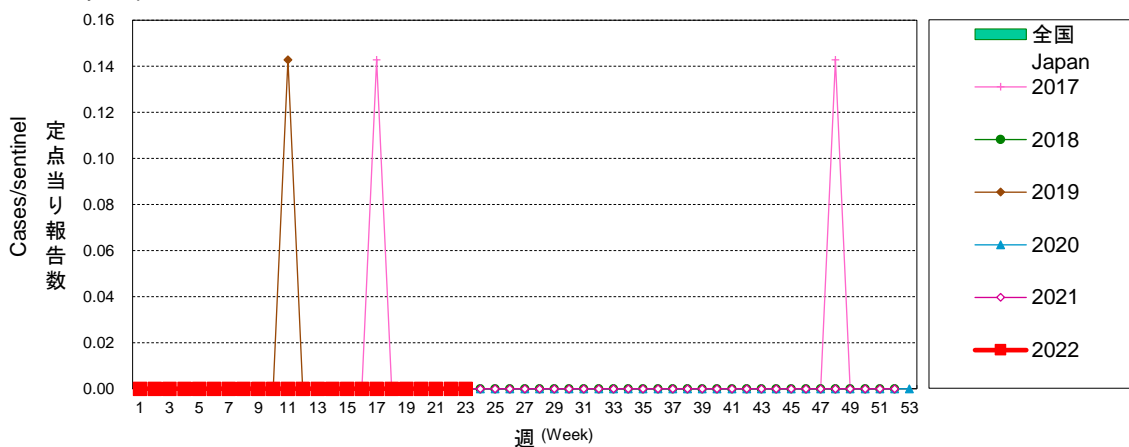
感染性胃腸炎(ロタウイルス)

Infectious gastroenteritis (only by Rotavirus)



クラミジア肺炎

Chlamydial pneumonia

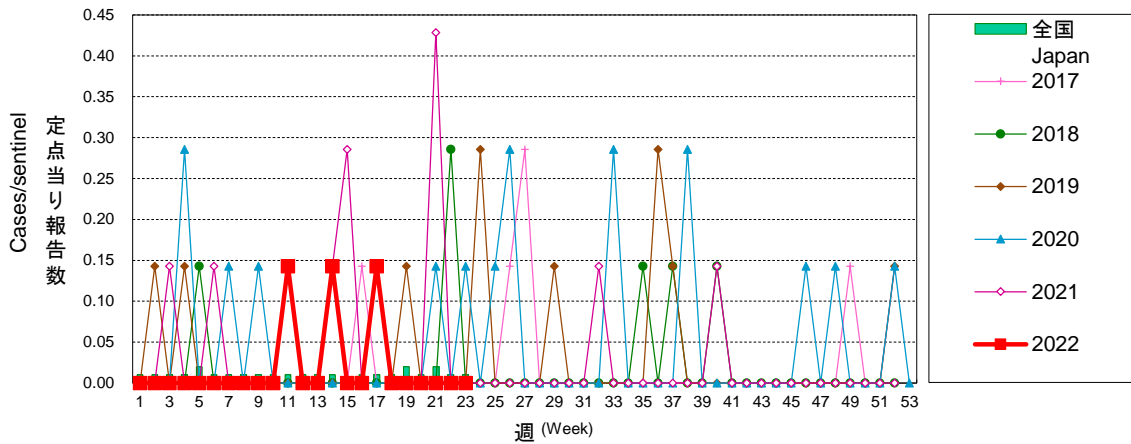


滋賀県 定点当り報告数グラフ

Disease Trend Graph (weekly reported cases per sentinel in comparison), Shiga

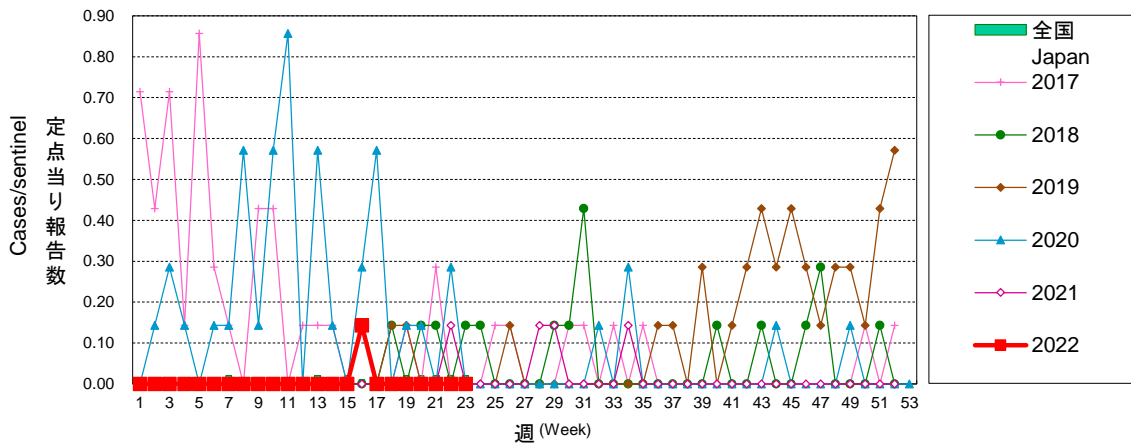
細菌性髄膜炎

Bacterial meningitis



マイコプラズマ肺炎

Mycoplasma pneumoniae



無菌性髄膜炎

Aseptic meningitis

