

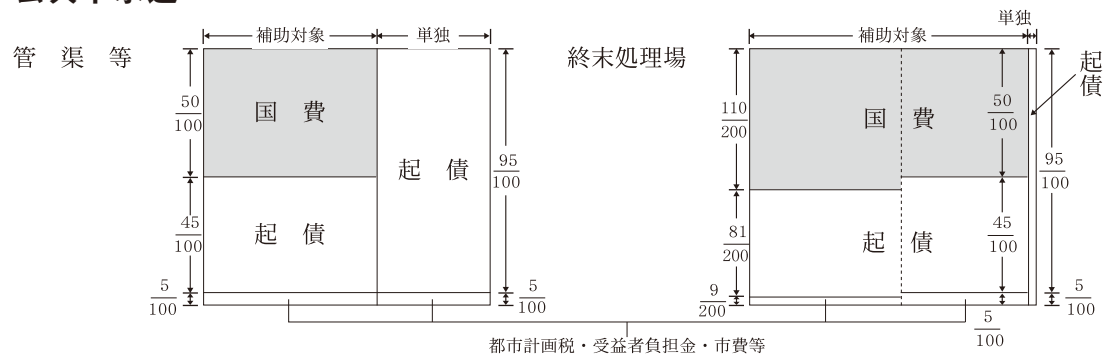
# Ⅳ. 下水道事業費および下水道普及率

## 1. 下水道事業費（建設費）に係る財源措置（令和2年度）

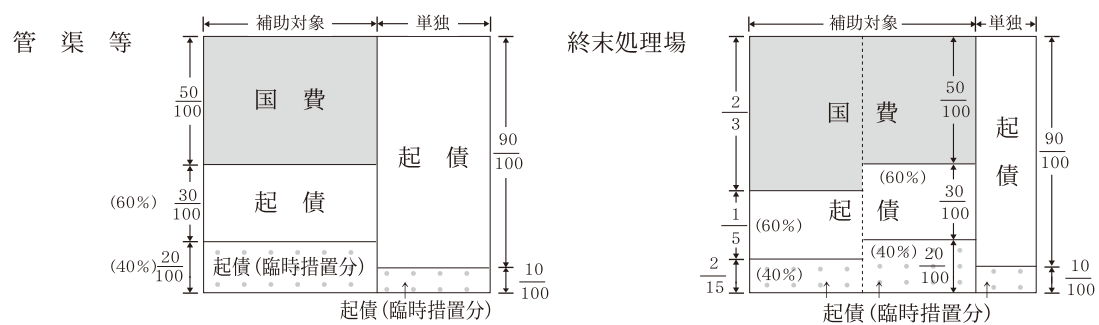
区 分		流域下水道	公共下水道	都市下水路	特定環境保全公共下水道	
国庫補助金	管 渠	1 / 2	1 / 2		1 / 2	
	処 理 場	2 / 3 1 / 2	5.5 / 10 1 / 2	4 / 10	5.5 / 10 1 / 2	
地方債充当率	管 渠	補助事業	100%	90%	55%	90%
		単独事業	100%	95%	—	95%
	処 理 場	補助事業	100%	90%	—	90%
		単独事業	100%	95%	—	95%

## 2. 下水道事業費（建設費）に係る財源内訳（令和2年度）

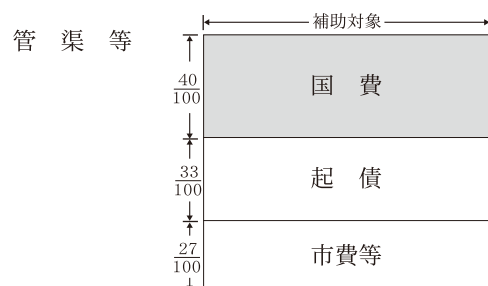
### (1) 公共下水道



### (2) 流域下水道



### (3) 都市下水路



### 3. 公共下水道の補助対象となる管渠の範囲（R3.3改訂）

#### （1）合流式（一般市）

（ア） 大津市の場合

改築の事業

予定処理区域の面積 (単位：h a)	口 径 (単位：mm)	下水排除面積 (単位：h a)
500未満	450以上	0.4以上
500以上1,000未満	450以上	0.6以上
1,000以上	450以上	0.8以上

（イ） 大津市の場合

改築以外の事業

予定処理区域の面積 (単位：h a)	口 径 (単位：mm)	下水排除面積 (単位：h a)
500未満	350以上	0.3以上
500以上1,000未満	450以上	0.4以上
1,000以上	450以上	0.6以上

#### （2）分流汚水（第1種適用の場合）

（ア） 人口20万人以上の市

改築の事業

予定処理区域の面積 (単位：h a)	口 径 (単位：mm)	下水排除量 (単位：m <sup>3</sup> /日)
50未満	300以上	20以上
50以上100未満	300以上	25以上
100以上	300以上	30以上

（イ） 人口20万人以上の市

改築以外の事業

予定処理区域の面積 (単位：h a)	口 径 (単位：mm)	下水排除量 (単位：m <sup>3</sup> /日)
50未満	300以上	15以上
50以上100未満	300以上	20以上
100以上	300以上	25以上

（ウ） 人口5万人以上  
20万人未満の市

改築の事業

予定処理区域の面積 (h a)	口 径 (mm)	下水排除量 (単位：m <sup>3</sup> /日)
50未満	300以上	10以上
50以上100未満	300以上	15以上
100以上	300以上	20以上

(工) 人口5万人以上  
20万人未満の市  
改築以外の事業

予定処理区域の面積 (h a)	口 径 (mm)	下水排除量 (単位：m <sup>3</sup> /日)
50未満	300以上	5以上
50以上100未満	300以上	10以上
100以上	300以上	15以上

(オ) 人口5万人未満の市  
改築の事業

予定処理区域の面積 (単位：h a)	口 径 (単位：mm)	下水排除量 (単位：m <sup>3</sup> /日)
250未満	300以上	2以上
250以上	300以上	3以上

(カ) 人口5万人未満の市  
改築以外の事業

予定処理区域の面積 (単位：h a)	口 径 (単位：mm)	下水排除量 (単位：m <sup>3</sup> /日)
250未満	300以上	2以上
250以上	300以上	3以上

(キ) 町  
改築の事業

予定処理区域の面積 (単位：h a)	口 径 (単位：mm)	下水排除量 (単位：m <sup>3</sup> /日)
面積によらず	300以上	2以上

(ク) 町  
改築以外の事業

予定処理区域の面積 (単位：h a)	口 径 (単位：mm)	下水排除量 (単位：m <sup>3</sup> /日)
面積によらず	300以上	2以上

### (3) 分流雨水

(ア) 一般市

予定排水区域の面積 (単位：h a)	口 径 (単位：mm)	下水排除面積 (単位：h a)
100未満	300以上	1以上
100以上200未満	400以上	2以上
200以上300未満	500以上	3以上
300以上	600以上	5以上

(イ) 町

予定排水区域の面積 (単位：h a)	口 径 (単位：mm)	下水排除面積 (単位：h a)
50未満	300以上	0.5以上
50以上100未満	300以上	1.0以上
100以上	400以上	1.5以上

#### (4) 分流式の公共下水道の汚水に係る主要な管渠（弾力条項）

(ア) 一般市

予定処理区域の面積 (単位：h a)	口 径 (単位：mm)	下水排除量 (単位：m <sup>3</sup> /日)
250未満	300以上	2以上
250以上	300以上	3以上

(イ) 町

予定処理区域の面積 (単位：h a)	口 径 (単位：mm)	下水排除量 (単位：m <sup>3</sup> /日)
面積によらず	300以上	2以上

- 注) 1. 予定処理区域および予定排水区域の面積は、いずれも令和3年4月1日現在の面積とする。  
2. 市の人口区分は令和2年1月1日現在の住民基本台帳による。  
3. 予定処理区的面積は、処理区がある場合は処理区的面積、処理分区がある場合は処理分区の面積とする。  
4. 補助対象範囲は、口径または下水排除量（計画時間最大汚水量）・下水排除面積のいずれか一方が適合していればよい。  
5. (4) 弾力条項は、平成28年度以降の各年度の補助対象率の平均が基準以下であれば使うことができる。

参照：国水下水事第77号 R3.4.1 都道府県知事政令指定市長あて  
国土交通省水管理・国土保全局長通達  
「公共下水道に係る主要な管渠の範囲について」の改正について

## 4. 令和3年度下水道事業予算

### (1) 総括

(単位：千円)

区 分	令和3年度 当初予算額(A)	令和2年度		備 考
		当初予算額(B)	最終予算額	
一 般 会 計	3,330,432	2,865,637	2,865,448	
流 域 下 水 道 事 業 会 計	34,945,500	35,293,600	34,277,015	
計	38,275,932	38,159,237	37,142,463	

### (2) 一般会計

(単位：千円)

区 分	令和3年度 当初予算額(A)	令和2年度		備 考
		当初予算額(B)	最終予算額	
流 域 下 水 道 査 査 費	10,501	4,252	15,521	
汚 水 処 理 施 設 費 整 備 促 進 事 業	74,373	74,373	74,373	
流 域 下 水 道 促 進 費	3,202,392	2,743,870	2,733,810	
公 共 下 水 道 費 調 整 推 進	6,753	6,753	5,729	
職 員 給 与 費 ( 振 替 人 件 費 除 く )	36,413	36,389	36,015	
計	3,330,432	2,865,637	2,865,448	

### (3) 流域下水道事業会計

(単位：千円)

区 分	令和3年度 当初予算額(A)	令和2年度		備 考		
		当初予算額(B)	最終予算額			
流域下水道 事業会計	琵琶湖流 域下水道 事業費用	営 業 費 用	19,876,621	20,708,604	20,474,046	
		営 業 外 費 用	781,179	859,821	810,096	
		特 別 損 失	—	7,475	3,682	
	資 本 的 支 出	建 設 改 良 費	9,149,860	8,763,092	7,840,856	
		企 業 債 償 還 金	3,935,163	4,108,160	4,108,161	
		返 還 金	1,202,677	846,448	1,040,174	
計	34,945,500	35,293,600	34,277,015			

## 5. 下水道事業費の推移

### (1) 琵琶湖流域下水道建設費

_____	湖 南 中 部 _____
_____	湖 西 (昭和52年度～) _____
_____	東 北 部 (昭和58年度～) _____
_____	高 島 (平成2年度～) _____

	昭和46～ 平成2年度	3	4	5	6	7	8	9
補助事業	172,361,023	15,947,250	21,068,250	27,143,000	20,470,000	26,092,000	23,589,000	20,759,000
単独事業	5,802,137	778,676	630,384	1,059,057	1,226,674	528,951	323,154	1,025,557
計	178,163,160	16,725,926	21,698,634	28,202,057	21,696,674	26,620,951	23,912,154	21,784,557
累計	178,163,160	194,889,086	216,587,720	244,789,777	266,486,451	293,107,402	317,019,556	338,804,113

_____	湖 南 中 部 _____
_____	湖 西 _____
_____	東 北 部 _____
_____	高 島 _____

	18	19	20	21	22	23	24	25
補助事業	12,373,200	8,712,868	10,115,200	6,273,500	6,628,239	6,055,492	5,458,046	5,242,421
単独事業	97,183	104,565	92,467	91,581	25,497	31,523	45,341	40,508
計	12,470,383	8,817,433	10,207,667	6,365,081	6,653,736	6,087,015	5,503,387	5,282,929
累計	514,406,456	523,223,889	533,431,556	539,796,637	546,450,373	552,537,388	558,040,775	563,323,704

### (2) 琵琶湖総合開発（下水道）年次別事業費

	昭和47年度	48	49	50	51	52	53	54
流域下水道	1,320	2,986	4,074	4,459	3,233	4,645	8,089	13,990
公共下水道	645	1,035	925	1,133	1,531	2,133	3,612	4,660
計	1,965	4,021	4,999	5,592	4,764	6,778	11,701	18,650

59年度	60	61	62	63	平成元年度	2	3	4
10,071	11,179	11,539	14,334	13,430	14,224	15,338	16,761	20,597
7,832	9,568	10,534	14,279	19,259	22,453	23,727	25,014	17,730
17,903	20,747	22,073	28,613	32,689	36,677	39,065	41,775	38,327

(単位：千円)

10	11	12	13	14	15	16	17
28,955,000	22,894,000	22,260,046	20,386,638	18,788,910	16,117,358	16,473,750	15,780,400
284,914	233,484	292,560	156,460	193,376	164,917	82,064	68,083
29,239,914	23,127,484	22,552,606	20,543,098	18,982,286	16,282,275	16,555,814	15,848,483
368,044,027	391,171,511	413,724,117	434,267,215	453,249,501	469,531,776	486,087,590	501,936,073

(単位：千円)

26	27	28	29	30	令和元年度	2	3 (当初)
6,461,359	6,392,320	6,330,769	6,317,839	6,714,000	6,611,880	7,634,458	8,701,104
137,771	462,586	645,638	138,465	146,778	261,549	144,985	333,900
6,599,130	6,854,906	6,976,407	6,456,304	6,860,778	6,873,429	7,779,443	9,035,004
569,922,834	576,777,740	583,754,147	590,210,451	597,071,229	603,944,658	611,724,101	620,759,105

R2年度末事業費累計

補助事業累計	596,407,216
単独事業累計	15,316,885
総累計	611,724,101

(単位：百万円)

55	56	57	58
15,578	14,772	10,275	9,919
4,517	6,392	6,659	6,713
20,095	21,164	16,934	16,632

5	6	7	8	計
18,587	13,187	13,068	7,977	273,632
19,999	11,883	7,754	3,576	233,563
38,586	25,070	20,822	11,553	507,195

### (3) 処理区別年次別事業費

#### (ア) 湖南中部処理区

補助 単独 の別	区 分		S46～H12 年度	13年度	14年度	15年度	16年度	17年度	18年度	19年度	20年度
	費目	種別									
補 助 対 象 事 業	本工事費		( 998,471)								
			197,891,060	12,246,251	11,930,207	6,795,558	6,647,054	4,840,086	4,698,121	4,650,511	5,378,447
		処理場	86,685,154	10,118,300	8,530,970	3,205,990	3,106,033	2,031,917	1,444,837	3,038,659	4,416,818
		管 渠	( 998,471)								
		111,205,906	2,127,951	3,399,237	3,589,568	3,541,021	2,808,169	3,253,284	1,611,852	961,629	
	測 量		( 4,100)								
	試験費		7,900,841	705,320	174,148	68,809	191,418	187,129	275,533	224,147	149,417
		処理場	4,100,498	488,401	90,285	61,805	127,497	142,446	223,115	168,163	103,612
		管 渠	( 4,100)								
		3,800,343	216,919	83,863	7,004	63,921	44,684	52,418	55,984	45,805	
	用地費		1,145,192	0	425	0	87	41,554	2,740	0	0
		処理場	209,343	0	0	0	0	0	0	0	0
		管 渠	935,849	0	425	0	87	41,554	2,740	0	0
	補償費		( 19,160)								
		1,689,269	40,849	22,120	48,123	19,248	28,486	4,687	9,784	7,450	
		処理場	722,317	0	0	0	0	0	0	0	0
	管 渠	( 19,160)									
	966,952	40,849	22,120	48,123	19,248	28,486	4,687	9,784	7,450		
営繕費		105,619	0	0	0	0	0	0	0	0	
附帯工事費		9,981	0	0	0	0	0	0	0	0	
事務費		( 58,269)									
	3,733,872	106,124	125,953	74,781	110,996	78,608	93,734	101,069	98,759		
計		( 1,080,000)									
	212,475,834	13,098,544	12,252,853	6,987,271	6,968,803	5,175,864	5,074,815	4,985,511	5,634,073		
単独事業		( 21,294)									
	8,711,562	36,224	154,917	54,510	68,950	58,264	80,425	64,332	75,970		
合 計		( 1,101,294)									
	221,187,396	13,134,768	12,407,770	7,041,781	7,037,753	5,234,128	5,155,240	5,049,843	5,710,043		
補助累計		( 1,080,000)	( 1,080,000)	( 1,080,000)	( 1,080,000)	( 1,080,000)	( 1,080,000)	( 1,080,000)	( 1,080,000)	( 1,080,000)	
	212,475,834	225,574,378	237,827,231	244,814,502	251,783,305	256,959,169	262,033,984	267,019,495	272,653,568		
単独累計		( 21,294)	( 21,294)	( 21,294)	( 21,294)	( 21,294)	( 21,294)	( 21,294)	( 21,294)	( 21,294)	
	8,711,562	8,747,786	8,902,703	8,957,213	9,026,163	9,084,427	9,164,852	9,229,184	9,305,154		
総 累 計		( 1,101,294)	( 1,101,294)	( 1,101,294)	( 1,101,294)	( 1,101,294)	( 1,101,294)	( 1,101,294)	( 1,101,294)	( 1,101,294)	
	221,187,396	234,322,164	246,729,934	253,771,715	260,809,468	266,043,596	271,198,836	276,248,679	281,958,722		



(単位：千円)

21年度	22年度	23年度	24年度	25年度	26年度	27年度	28年度	29年度	30年度	R元年度	R2年度	R3年度 (当初予算)
3,203,753	3,049,815	3,610,569	2,571,584	2,688,006	2,995,767	2,001,392	2,509,794	3,377,215	3,076,369	1,721,016	2,990,557	3,400,046
2,640,576	2,360,181	2,710,219	2,110,074	2,596,953	2,226,122	1,691,107	1,865,101	2,860,214	2,011,720	1,103,934	2,391,007	2,573,000
563,177	689,634	900,350	461,510	91,053	769,645	310,285	644,693	517,001	1,064,649	617,082	599,550	827,046
226,928	130,253	109,516	139,862	144,303	94,560	125,196	124,087	67,278	209,808	305,237	202,907	192,310
159,192	65,963	43,786	83,931	101,998	27,104	43,613	28,771	19,617	52,593	159,196	52,214	55,010
67,736	64,290	65,730	55,931	42,305	67,456	81,583	95,316	47,661	157,215	146,041	150,693	137,300
3,435	0	0	0	0	0	0	0	0	1,350	5,988	3,502	8,800
0	0	0	0	0	0	0	0	0	0	0	0	0
3,435	0	0	0	0	0	0	0	0	1,350	5,988	3,502	8,800
0	2,826	2,527	0	0	0	0	4,487	0	3,917	2,662	3,299	1,000
0	0	0	0	0	0	0	0	0	0	122	0	0
0	2,826	2,527	0	0	0	0	4,487	0	3,917	2,540	3,299	1,000
0	0	0	0	0	0	0	0	0	0	0	0	0
0	0	0	0	0	0	0	0	0	0	0	0	0
84,699	69,816	90,161	63,161	16,462	64,100	46,569	57,169	85,744	68,507	43,329	46,132	113,958
3,518,815	3,252,710	3,812,773	2,774,607	2,848,771	3,154,427	2,173,157	2,695,537	3,530,237	3,359,951	2,078,232	3,246,397	3,716,114
77,093	17,653	21,313	38,330	26,626	54,705	88,443	99,366	107,281	130,969	242,586	83,625	72,050
3,595,908	3,270,363	3,834,086	2,812,937	2,875,397	3,209,132	2,261,600	2,794,903	3,637,518	3,490,920	2,320,818	3,330,022	3,788,164
( 1,080,000)	( 1,080,000)	( 1,080,000)	( 1,080,000)	( 1,080,000)	( 1,080,000)	( 1,080,000)	( 1,080,000)	( 1,080,000)	( 1,080,000)	( 1,080,000)	( 1,080,000)	( 1,080,000)
276,172,383	279,425,093	283,237,866	286,012,473	288,861,244	292,015,671	294,188,828	296,884,364	300,414,601	303,774,552	305,852,784	309,099,181	312,815,295
( 21,294)	( 21,294)	( 21,294)	( 21,294)	( 21,294)	( 21,294)	( 21,294)	( 21,294)	( 21,294)	( 21,294)	( 21,294)	( 21,294)	( 21,294)
9,382,247	9,399,900	9,421,213	9,459,543	9,486,169	9,540,874	9,629,317	9,728,683	9,835,964	9,966,933	10,209,519	10,293,144	10,365,194
( 1,101,294)	( 1,101,294)	( 1,101,294)	( 1,101,294)	( 1,101,294)	( 1,101,294)	( 1,101,294)	( 1,101,294)	( 1,101,294)	( 1,101,294)	( 1,101,294)	( 1,101,294)	( 1,101,294)
285,554,630	288,824,993	292,659,079	295,472,016	298,347,413	301,556,545	303,818,145	306,613,047	310,250,565	313,741,485	316,062,303	319,392,325	323,180,489

(イ) 湖西処理区

補助 単独 の別	区 分		S52～H12 年度	13年度	14年度	15年度	16年度	17年度	18年度	19年度	20年度
	費目	種別									
補 助 対 象 事 業	本工事費		( 0) 44,911,377	512,004	242,915	126,077	541,931	385,283	77,024	96,230	0
		処理場	33,655,665	373,000	200,000	126,077	541,931	333,331	77,024	96,230	0
		管 渠	( 0) 11,255,712	139,004	42,915	0	0	51,952	0	0	0
	測 量 試験費		( 14,500) 460,743	89,201	35,298	16,695	17,145	20,579	4,445	10,080	24,495
		処理場	134,830	63,930	35,298	16,695	9,670	11,916	4,445	10,080	24,495
		管 渠	( 14,500) 325,913	25,271	0	0	7,475	8,663	0	0	0
	用地費		( 0) 0	0	0	0	0	0	0	0	0
		処理場	0	0	0	0	0	0	0	0	0
		管 渠	( 0) 0	0	0	0	0	0	0	0	0
	補償費		( 12,523) 162,292	0	0	0	0	0	0	0	0
		処理場	77,030	0	0	0	0	0	0	0	0
		管 渠	( 12,523) 85,262	0	0	0	0	0	0	0	0
	営繕費		51,015	0	0	0	0	0	0	0	0
	附帯工事費		0	0	0	0	0	0	0	0	0
	事務費		( 62,607) 723,303	9,889	2,411	1,421	5,327	5,758	1,505	1,316	365
	計		( 89,630) 46,308,730	611,094	280,624	144,193	564,403	411,619	82,974	107,626	24,860
単独事業		9,451 46,292	0	0	3,789	0	0	0	0	0	
合 計		46,355,022	611,094	280,624	147,982	564,403	411,619	82,974	107,626	24,860	
補助累計		( 89,630) 46,308,730	( 1,792,500) 51,925,629	( 1,792,500) 52,206,253	( 1,792,500) 52,350,446	( 1,792,500) 52,914,849	( 1,792,500) 53,326,468	( 1,792,500) 53,409,442	( 1,792,500) 53,517,068	( 1,792,500) 53,541,928	
単独累計		( 9,451) 46,292	( 9,451) 787,925	( 9,451) 787,925	( 9,451) 791,714	( 9,451) 791,714	( 9,451) 791,714	( 9,451) 791,714	( 9,451) 791,714	( 9,451) 791,714	
総 累 計		( 99,081) 46,355,022	( 1,801,951) 52,713,554	( 1,801,951) 52,994,178	( 1,801,951) 53,142,160	( 1,801,951) 53,706,563	( 1,801,951) 54,118,182	( 1,801,951) 54,201,156	( 1,801,951) 54,308,782	( 1,801,951) 54,333,642	

注 ( ) は住宅地関連分で内数である。

(単位：千円)

21年度	22年度	23年度	24年度	25年度	26年度	27年度	28年度	29年度	30年度	R元年度	R2年度	R3年度 (当初予算)
49,116	69,367	83,780	78,929	173,460	1,001,253	2,221,697	584,017	585,078	720,987	1,184,608	1,331,317	260,000
49,116	69,367	63,840	0	159,056	963,353	2,032,517	321,450	191,418	690,659	1,184,608	1,331,317	21,000
0	0	19,940	78,929	14,404	37,900	189,180	262,567	393,660	30,328	0	0	50,000
31,040	26,685	24,267	29,735	51,974	36,703	21,571	81,184	110,182	114,386	40,335	64,135	132,030
21,082	13,738	23,783	23,919	39,724	22,616	15,490	72,410	110,182	102,391	33,849	36,507	117,530
9,958	12,947	484	5,816	12,250	14,087	6,081	8,774	0	11,995	6,486	27,628	14,500
0	0	0	0	0	0	0	0	0	0	0	0	0
0	0	0	0	0	0	0	0	0	0	0	0	0
0	0	0	0	0	0	0	0	0	0	0	0	0
0	0	0	0	0	0	0	0	0	0	0	0	0
0	0	0	0	0	0	0	0	0	0	0	0	0
0	0	0	0	0	0	0	0	0	0	0	0	0
0	0	0	0	0	0	0	0	0	0	0	0	0
0	0	0	0	0	0	0	0	0	0	0	0	0
0	0	0	0	0	0	0	0	0	0	0	0	0
0	0	0	0	0	0	0	0	0	0	0	0	0
2,047	1,692	2,965	5,077	1,307	21,529	49,124	14,414	17,307	24,126	26,083	20,116	12,402
82,203	97,744	111,012	113,741	226,741	1,059,485	2,292,392	679,615	712,567	859,499	1,251,026	1,415,568	404,432
0	0	0	0	0	2,058	14,514	13,464	0	5,818	15,464	11,133	10,860
82,203	97,744	111,012	113,741	226,741	1,061,543	2,306,906	693,079	712,567	865,317	1,266,490	1,426,701	415,292
( 1,792,500)	( 1,792,500)	( 1,792,500)	( 1,792,500)	( 1,792,500)	( 1,792,500)	( 1,792,500)	( 1,792,500)	( 1,792,500)	( 1,792,500)	( 1,792,500)	( 1,792,500)	( 1,792,500)
53,624,131	53,721,875	53,832,887	53,946,628	54,173,369	55,232,854	57,525,246	58,204,861	58,917,428	59,776,927	61,027,952	62,443,520	62,847,952
( 9,451)	( 9,451)	( 9,451)	( 9,451)	( 9,451)	( 9,451)	( 9,451)	( 9,451)	( 9,451)	( 9,451)	( 9,451)	( 9,451)	( 9,451)
791,714	791,714	791,714	791,714	791,714	793,772	808,286	821,750	821,750	827,568	843,032	854,165	865,025
( 1,801,951)	( 1,801,951)	( 1,801,951)	( 1,801,951)	( 1,801,951)	( 1,801,951)	( 1,801,951)	( 1,801,951)	( 1,801,951)	( 1,801,951)	( 1,801,951)	( 1,801,951)	( 1,801,951)
54,415,845	54,513,589	54,624,601	54,738,342	54,965,083	56,026,626	58,333,532	59,026,611	59,739,178	60,604,495	61,870,984	63,297,685	63,712,977

(ウ) 東北部処理区

補助 単独 の別	区 分		S58～H12 年度	13年度	14年度	15年度	16年度	17年度	18年度	19年度	20年度
	費目	種別									
補 助 対 象 事 業	本工事費		78,772,941	3,878,787	4,191,508	8,426,424	8,521,151	9,377,896	6,290,369	3,065,616	4,075,500
		処理場	12,612,061	2,813,981	3,009,469	7,157,202	7,350,211	7,367,466	4,098,792	1,494,963	2,632,169
		管 渠	66,160,880	1,064,806	1,182,039	1,269,222	1,170,940	2,010,429	2,191,577	1,570,653	1,443,331
	測 量 試験費		2,917,953	334,994	364,086	154,468	149,499	190,089	213,894	293,322	198,489
		処理場	1,976,908	184,795	268,672	80,042	93,717	105,539	89,935	278,443	171,446
		管 渠	941,045	150,199	95,414	74,426	55,782	84,550	123,959	14,879	27,043
	用地費		2,084,925	69	156,084	259	0	0	0	0	0
		処理場	1,967,006	0	156,046	0	0	0	0	0	0
		管 渠	117,919	69	38	259	0	0	0	0	0
	補償費		1,689,875	18,248	14,944	5,748	22,472	4,416	51,544	19,609	3,596
		処理場	706,664	0	0	0	0	0	0	0	0
		管 渠	983,211	18,248	14,944	5,748	22,472	4,416	51,544	19,609	3,596
	営繕費		0	0	0	0	0	0	0	0	0
	附帯工事費		0	0	0	0	0	0	0	0	0
	事務費		1,553,146	20,902	41,131	77,948	63,371	113,347	74,959	65,614	89,884
	計		80,106,466	4,253,000	4,767,753	8,664,847	8,756,493	9,685,747	6,630,766	3,444,161	4,367,469
単独事業			2,235,112	108,738	30,845	101,106	13,114	9,377	15,625	31,654	16,327
合 計			82,150,556	4,361,738	4,798,598	8,765,953	8,769,607	9,695,124	6,646,391	3,475,815	4,383,796
補助累計			80,106,466	113,930,713	118,698,466	127,363,313	136,119,806	145,805,553	152,436,319	155,880,480	160,247,949
単独累計			2,235,112	2,343,850	2,374,695	2,475,801	2,488,915	2,498,292	2,513,917	2,545,571	2,561,898
総 累 計			82,150,556	116,274,563	121,073,161	129,839,114	138,608,721	148,303,845	154,950,236	158,426,051	162,809,847

注 ( ) は住宅地関連分で内数である。

(単位：千円)

21年度	22年度	23年度	24年度	25年度	26年度	27年度	28年度	29年度	30年度	R元年度	R2年度	R3年度 (当初予算)
2,283,694	2,951,060	1,921,109	2,088,446	1,972,288	2,643,221	1,432,277	1,868,328	1,546,626	1,563,069	1,856,633	2,146,090	3,118,400
1,451,603	2,092,708	734,574	750,384	187,279	417,503	282,336	939,752	593,549	540,774	1,017,783	1,451,300	2,482,000
832,091	858,352	1,186,535	1,338,062	1,785,009	2,225,718	1,149,941	928,576	953,077	1,022,295	838,850	694,790	636,400
286,669	221,454	157,667	234,380	121,980	137,890	117,990	145,000	97,316	211,079	209,994	181,479	461,820
97,735	48,743	25,124	115,671	52,313	122,958	84,826	5,855	23,178	44,410	137,816	33,039	82,020
188,934	172,711	132,543	118,709	69,667	14,932	33,164	139,145	74,138	166,669	72,178	148,440	379,800
0	0	0	8,370	0	0	700	0	0	126	0	0	0
0	0	0	0	0	0	0	0	0	126	0	0	0
0	0	0	8,370	0	0	700	0	0	0	0	0	0
3,349	2,582	4,727	8,547	5,899	11,418	15,076	5,908	2,172	6,095	4,821	3,371	0
0	0	0	0	0	0	0	0	0	0	0	0	0
3,349	2,582	4,727	8,547	5,899	11,418	15,076	5,908	2,172	6,095	4,821	3,371	0
0	0	0	0	0	0	0	0	0	0	0	0	0
0	0	0	0	0	0	0	0	0	0	0	0	0
64,325	73,559	42,051	51,967	13,119	57,923	34,294	43,753	40,977	38,577	44,107	33,601	113,264
2,638,037	3,248,655	2,125,554	2,391,710	2,113,286	2,850,452	1,600,337	2,062,989	1,687,091	1,818,946	2,115,555	2,364,541	3,693,484
14,488	7,844	10,210	6,078	12,979	5,097	19,792	12,625	21,316	8,982	31,189	40,664	212,520
2,652,525	3,256,499	2,135,764	2,397,788	2,126,265	2,855,549	1,620,129	2,075,614	1,708,407	1,827,928	2,146,744	2,405,205	3,906,004
162,885,986	166,134,641	168,260,195	170,651,905	172,765,191	175,615,643	177,215,980	179,278,969	180,966,059	182,785,006	184,900,561	187,265,102	190,958,586
2,576,386	2,584,230	2,594,440	2,600,518	2,613,497	2,618,594	2,638,386	2,651,011	2,672,327	2,681,309	2,712,498	2,753,162	2,965,682
165,462,372	168,718,871	170,854,635	173,252,423	175,378,688	178,234,237	179,854,366	181,929,980	183,638,386	185,466,315	187,613,059	190,018,264	193,924,268

(工) 高島処理区

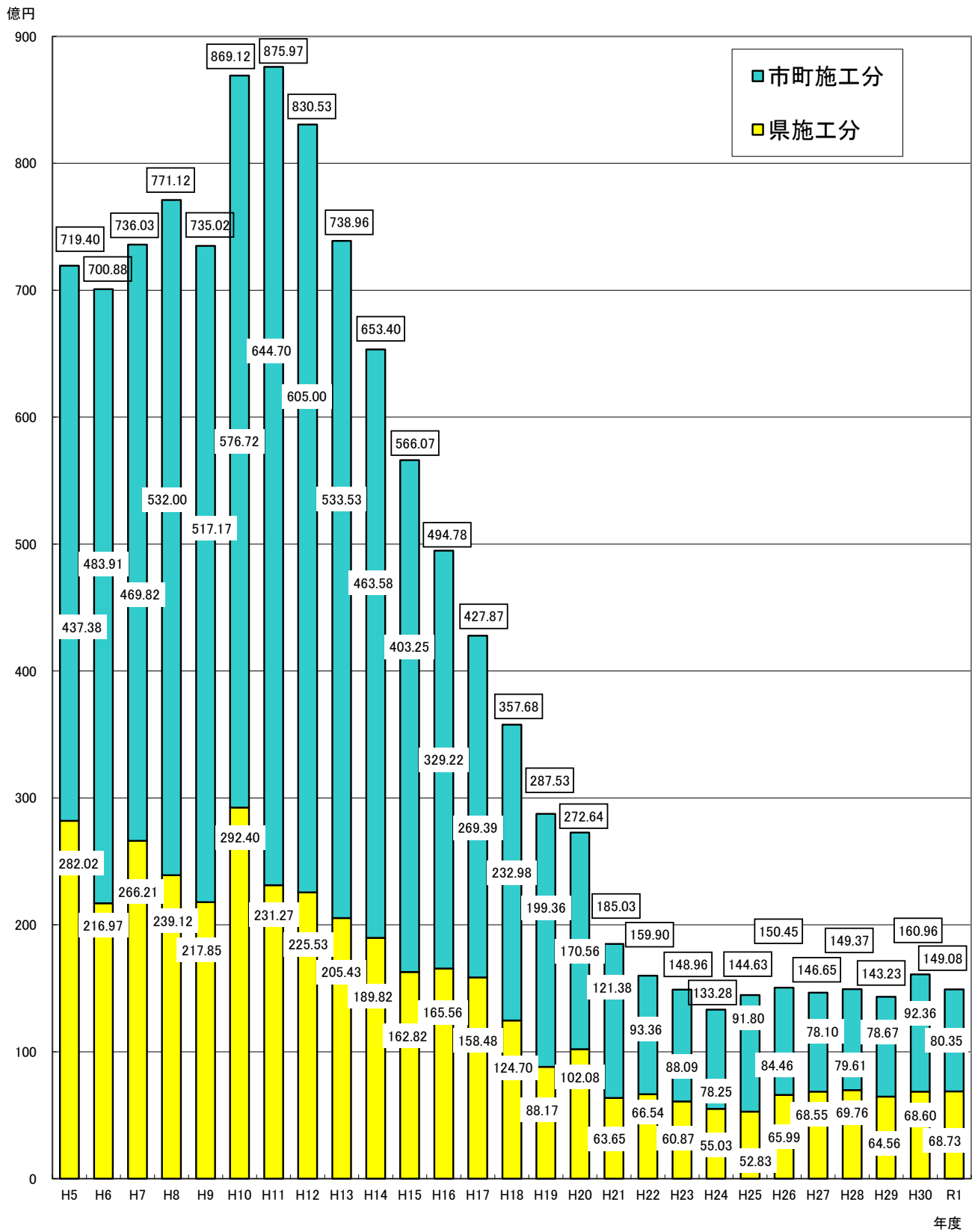
補助 単独 の別	区 分		H2～12 年度	13年度	14年度	15年度	16年度	17年度	18年度	19年度	20年度
	費目	種別									
補 助 対 象 事 業	本工事費		22,761,402	2,331,675	1,436,484	280,243	139,508	498,162	518,696	167,128	63,733
		処理場	11,131,802	2,296,500	1,436,484	0	16,169	272,560	387,782	160,295	60,530
		管 渠	11,629,600	35,175	0	280,243	123,339	225,603	130,914	6,833	3,203
	測 量 試験費		425,074	48,211	30,322	36,225	41,429	3,704	50,778	5,541	23,745
		処理場	219,625	41,080	2,940	11,550	25,416	0	40,720	1,301	23,745
		管 渠	205,449	7,131	27,382	24,675	16,013	3,704	10,058	4,240	0
	用地費		0	0	0	0	0	1,242	0	0	0
		処理場	0	0	0	0	0	0	0	0	0
		管 渠	0	0	0	0	0	1,242	0	0	0
	補償費		16,545	0	0	799	220	0	7,331	0	0
		処理場	0	0	0	715	220	0	0	0	0
		管 渠	16,545	0	0	84	0	0	7,331	0	0
	営繕費		0	0	0	0	0	0	0	0	0
	附帯工事費		0	0	0	0	0	0	0	0	0
	事務費		134,650	44,114	20,874	3,780	2,894	4,061	7,840	2,901	1,320
	計		23,337,671	2,424,000	1,487,680	321,047	184,051	507,170	584,645	175,570	88,798
単独事業		450,949	11,498	7,614	5,512	0	442	1,133	8,579	170	
合 計		23,788,620	2,435,498	1,495,294	326,559	184,051	507,612	585,778	184,149	88,968	
補助累計		23,337,671	30,494,487	31,982,167	32,303,214	32,487,265	32,994,435	33,579,080	33,754,650	33,843,448	
単独累計		450,949	462,447	470,061	475,573	475,573	476,015	477,148	485,727	485,897	
総 累 計		23,788,620	30,956,934	32,452,228	32,778,787	32,962,838	33,470,450	34,056,228	34,240,377	34,329,345	

注 ( ) は住宅地関連分で内数である。

(単位：千円)

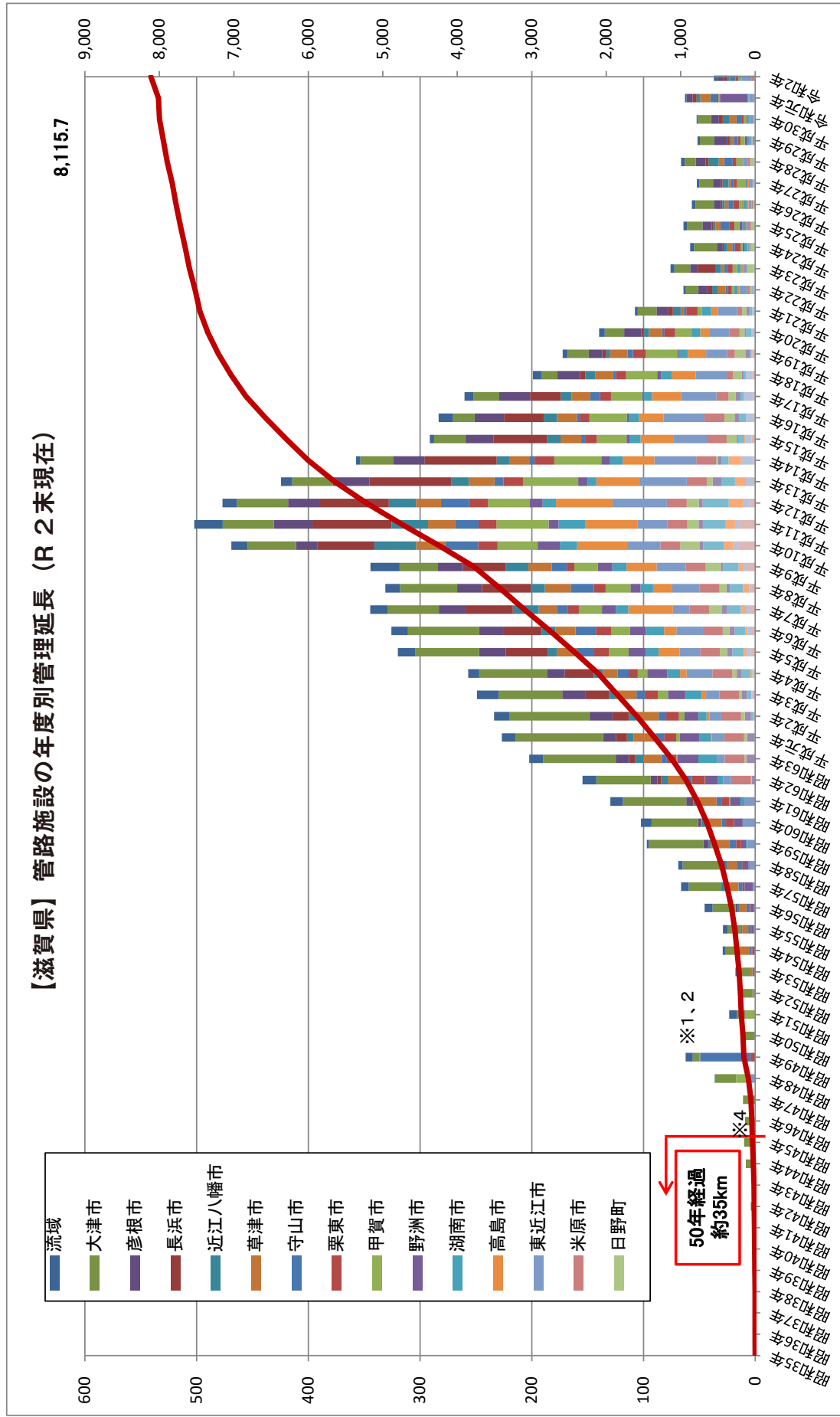
21年度	22年度	23年度	24年度	25年度	26年度	27年度	28年度	29年度	30年度	R元年度	R2年度	R3年度 (当初予算)
20,007	20,192	0	145,791	34,802	30,277	303,871	837,121	365,675	553,162	798,482	547,899	722,000
20,007	6,269	0	144,566	27,802	30,277	273,871	837,121	337,937	490,444	560,041	234,654	440,000
0	13,923	0	1,225	7,000	0	30,000	0	27,738	62,718	238,441	313,245	282,000
13,629	8,044	5,989	31,396	18,513	26,650	19,843	67,776	48,452	116,758	144,633	51,414	137,870
8,169	1,713	3,497	31,396	16,434	14,168	8,089	31,995	32,830	60,303	116,237	42,028	107,470
5,460	6,331	2,492	0	2,079	12,482	11,754	35,781	15,622	56,455	28,396	9,386	30,400
0	0	0	0	0	0	0	0	0	0	0	0	0
0	0	0	0	0	0	0	0	0	0	0	0	0
0	0	0	0	0	0	0	0	0	0	0	0	0
0	0	0	0	0	0	0	0	0	0	0	0	0
0	0	0	0	0	0	0	0	0	0	0	0	0
0	0	0	0	0	0	0	0	0	0	0	0	0
0	0	0	0	0	0	0	0	0	0	0	0	0
0	0	0	0	0	0	0	0	0	0	0	0	0
0	0	0	0	0	0	0	0	0	0	0	0	0
0	0	0	0	0	0	0	0	0	0	0	0	0
809	894	164	5,970	308	1,181	7,088	19,607	10,309	14,516	20,082	8,639	27,203
34,445	29,130	6,153	183,157	53,623	58,108	330,802	924,504	424,436	684,436	963,197	607,952	887,073
0	0	0	521	903	75,909	339,831	525,528	9,868	1,008	1,731	9,563	38,470
34,445	29,130	6,153	183,678	54,526	134,017	670,633	1,450,032	434,304	685,444	964,928	617,515	925,543
33,877,893	33,907,023	33,913,176	34,096,333	34,149,956	34,208,064	34,538,866	35,463,370	35,887,806	36,572,242	37,535,438	38,143,391	39,030,464
485,897	485,897	485,897	486,418	487,321	563,230	903,061	1,428,589	1,438,457	1,439,465	1,441,196	1,450,759	1,489,229
34,363,790	34,392,920	34,399,073	34,582,751	34,637,277	34,771,294	35,441,927	36,891,959	37,326,263	38,011,707	38,976,634	39,594,150	40,519,693

#### (4) 下水道事業費の推移 (総事業費)





管路施設の年度別管理延長 (R 2 末現在)



- ※1 守山市の整備延長(45.1km)については、布設年度不明のため、事業開始年度(昭和49年)に按分積上げ。
  - ※2 栗東市の整備延長(4.1km)については、布設年度不明のため、事業開始年度(昭和49年)に按分積上げ。
  - ※3 米原市の整備延長(302.3km)については、布設年度不明のため、事業開始年度(昭和62年)～平成15年に按分積上げ。
  - ※4 草津市の整備延長(0.01km)については、布設年度不明のため、事業開始年度(昭和46年)に積上げ。
- 出典:「社会資本整備重点計画の指標等に関する調書」道路施設・管きよ施設延長調書

(5) 公共下水道年次別事業費

区分	市町名	H14年度まで	H15年度	H16年度	H17年度	H18年度	H19年度	H20年度	H21年度	H22年度
湖 南 中 部	大津市	40,237,429	675,085	1,169,725	941,702	627,064	695,581	431,735	266,057	250,820
	近江八幡市	42,332,403	1,582,599	1,902,090	1,341,829	1,314,750	1,000,595	859,005	649,485	363,349
	草津市	57,201,456	2,318,838	1,778,614	1,479,821	1,794,484	1,240,603	975,867	509,929	608,961
	守山市	39,946,467	587,290	483,537	896,210	459,905	481,077	310,291	268,885	119,033
	栗東市	27,677,226	1,110,937	787,400	860,538	679,200	714,605	412,590	677,694	422,425
	甲賀市	37,617,312	3,251,677	2,074,199	2,067,008	2,269,098	1,609,450	941,012	466,800	357,631
	野洲市	30,738,004	791,149	242,650	237,415	88,612	77,183	191,141	39,083	53,796
	湖南市	28,440,470	1,283,342	1,422,012	1,260,503	1,378,837	1,329,316	1,208,491	1,086,831	841,108
	東近江市	40,775,145	3,042,134	3,175,869	3,146,339	2,934,799	2,174,359	3,565,628	1,575,981	791,380
	日野町	12,259,769	606,959	636,269	497,481	754,958	475,300	463,000	374,393	357,829
	竜王町	8,823,929	335,543	377,637	365,167	152,835	303,472	170,469	154,928	58,419
	<b>計</b>	<b>366,049,610</b>	<b>15,585,553</b>	<b>14,050,002</b>	<b>13,094,013</b>	<b>12,454,542</b>	<b>10,101,541</b>	<b>9,529,229</b>	<b>6,070,066</b>	<b>4,224,751</b>
湖 西	大津市	63,771,066	1,730,683	1,074,222	893,514	510,985	578,653	699,253	1,053,330	479,700
	<b>計</b>	<b>63,771,066</b>	<b>1,730,683</b>	<b>1,074,222</b>	<b>893,514</b>	<b>510,985</b>	<b>578,653</b>	<b>699,253</b>	<b>1,053,330</b>	<b>479,700</b>
東 北 部	彦根市	66,523,356	4,743,875	3,622,054	2,709,541	2,104,667	1,587,323	988,973	854,994	739,613
	長浜市	79,623,348	6,068,129	4,333,892	2,661,872	1,111,998	518,717	551,018	431,230	439,474
	東近江市									
	米原市	38,667,948	4,148,364	2,649,215	1,594,122	1,195,774	779,468	1,041,760	618,816	338,566
	愛荘町	22,524,036	1,214,261	700,602	780,587	393,189	583,837	680,141	449,796	381,157
	豊郷町	6,728,362	252,964	43,914	97,440	72,526		13,000	279,918	286,458
	甲良町	5,443,176	1,032,566	683,749	714,272	461,521	352,108	328,943	109,603	78,200
	多賀町	7,570,581	163,424	345,132	128,529	301,626	367,108	36,957	6,991	4,952
	<b>計</b>	<b>227,080,807</b>	<b>17,623,583</b>	<b>12,378,558</b>	<b>8,686,363</b>	<b>5,641,301</b>	<b>4,188,561</b>	<b>3,640,792</b>	<b>2,751,348</b>	<b>2,268,420</b>
高 島	高島市	32,946,062	2,361,091	2,360,748	1,628,258	1,960,080	1,728,873	1,374,409	983,245	43,000
	<b>計</b>	<b>32,946,062</b>	<b>2,361,091</b>	<b>2,360,748</b>	<b>1,628,258</b>	<b>1,960,080</b>	<b>1,728,873</b>	<b>1,374,409</b>	<b>983,245</b>	<b>43,000</b>
単 独	大津市	56,614,799	2,136,474	1,666,739	1,260,645	665,553	1,267,962	1,382,335	1,124,823	2,266,161
	近江八幡市	912,893			7,400					
	甲賀市	11,138,763	887,803	1,392,119	1,368,975	2,066,037	2,070,209	430,118	155,232	53,796
	高島市	2,523,711								
	<b>計</b>	<b>71,190,166</b>	<b>3,024,277</b>	<b>3,058,858</b>	<b>2,637,020</b>	<b>2,731,590</b>	<b>3,338,171</b>	<b>1,812,453</b>	<b>1,280,055</b>	<b>2,319,957</b>
<b>合 計</b>	<b>761,037,711</b>	<b>40,325,187</b>	<b>32,922,388</b>	<b>26,939,168</b>	<b>23,298,498</b>	<b>19,935,799</b>	<b>17,056,136</b>	<b>12,138,044</b>	<b>9,335,828</b>	

(単位：千円)

H23年度	H24年度	H25年度	H26年度	H27年度	H28年度	H29年度	H30年度	R元年度	合 計	市町名
233,315	291,113	251,818	279,246	423,544	322,138	242,200	485,335	307,394	47,823,907	大 津 市
535,722	358,606	211,318	231,522	443,206	166,157	230,783	192,738	148,079	53,716,157	近江八幡市
309,428	550,817	636,951	567,642	592,641	978,672	995,798	1,643,646	1,173,617	74,184,168	草 津 市
281,207	225,898	168,450	727,487	367,284	416,482	228,342	300,328	351,518	46,268,173	守 山 市
454,377	427,912	276,056	433,455	514,022	249,521	222,409	602,393	394,432	36,522,760	栗 東 市
527,990	280,462	414,680	443,963	614,462	696,179	661,008	400,212	503,127	54,693,143	甲 賀 市
33,592	70,702	106,330	132,521	230,869	205,881	231,426	370,073	220,100	33,840,427	野 洲 市
639,978	590,904	595,098	618,790	590,275	367,659	330,332	412,891	423,689	42,820,526	湖 南 市
306,904	117,917	20,835	18,712	45,399	49,857	43,380	50,691	54,340	61,889,669	東 近 江 市
318,550	156,919	214,163	149,015	137,589	180,162	40,459	155,255	107,616	17,885,686	日 野 町
478,084	14,493	13,549	5,082	36,930	18,036	15,194	6,196	133,249	11,463,212	竜 王 町
<b>4,119,147</b>	<b>3,085,743</b>	<b>2,909,248</b>	<b>3,607,435</b>	<b>3,996,221</b>	<b>3,650,744</b>	<b>3,241,331</b>	<b>4,619,758</b>	<b>3,817,161</b>	<b>481,107,828</b>	<b>計</b>
583,795	545,335	1,162,465	823,217	593,315	630,131	543,479	526,535	380,371	76,580,049	大 津 市
<b>583,795</b>	<b>545,335</b>	<b>1,162,465</b>	<b>823,217</b>	<b>593,315</b>	<b>630,131</b>	<b>543,479</b>	<b>526,535</b>	<b>380,371</b>	<b>76,580,049</b>	<b>計</b>
615,712	707,356	1,012,444	1,068,025	975,708	1,273,307	1,476,099	992,020	1,275,057	93,270,124	彦 根 市
224,807	208,249	426,870	708,836	402,278	328,441	753,411	905,385	783,238	100,481,193	長 浜 市
3,382	31,525	95,802	112,213	220,213	223,452	220,475	261,949	237,518	1,406,529	東 近 江 市
164,192	43,799	92,706	91,156	80,059	354,796	306,529	101,013	210,445	52,478,728	米 原 市
226,250	339,362	357,663	373,340	300,595	448,984	413,689	287,736	46,483	30,501,708	愛 荘 町
8,656	7,673	8,609	19,116	140,014	57,145	14,207	20,888	20,378	8,071,268	豊 郷 町
9,673	2,273	9,437	1,638	80,633	93,917	20,791	17,180	16,025	9,455,705	甲 良 町
13,302	6,817	8,934	434,805	2,652	7,159	7,112	89,783	42,169	9,538,033	多 賀 町
<b>1,265,974</b>	<b>1,347,054</b>	<b>2,012,465</b>	<b>2,809,129</b>	<b>2,202,152</b>	<b>2,787,201</b>	<b>3,212,313</b>	<b>2,675,954</b>	<b>2,631,313</b>	<b>305,203,288</b>	<b>計</b>
271,839	58,289	105,717	158,162	176,296	92,837	206,528	211,400	149,221	46,816,055	高 島 市
<b>271,839</b>	<b>58,289</b>	<b>105,717</b>	<b>158,162</b>	<b>176,296</b>	<b>92,837</b>	<b>206,528</b>	<b>211,400</b>	<b>149,221</b>	<b>46,816,055</b>	<b>計</b>
2,510,014	2,769,569	2,988,306	1,035,735	781,102	387,737	520,687	649,376	574,059	80,602,076	大 津 市
									920,293	近江八幡市
58,400	19,500	1,862	11,880	60,441	412,747	143,145	552,902	482,956	21,306,885	甲 賀 市
									2,523,711	高 島 市
<b>2,568,414</b>	<b>2,789,069</b>	<b>2,990,168</b>	<b>1,047,615</b>	<b>841,543</b>	<b>800,484</b>	<b>663,832</b>	<b>1,202,278</b>	<b>1,057,015</b>	<b>105,352,965</b>	<b>計</b>
<b>8,809,169</b>	<b>7,825,490</b>	<b>9,180,063</b>	<b>8,445,558</b>	<b>7,809,527</b>	<b>7,961,397</b>	<b>7,867,483</b>	<b>9,235,925</b>	<b>8,035,081</b>	<b>1,015,060,185</b>	<b>合 計</b>

(出典：令和3年度財源内訳調査)

## 6. 受益者負担金の状況

令和3年3月31日現在

区分	市町名	条例制定年月日	負担区名称	負担区設定年度(年)	単位負担金額(円/㎡)	徴収年限(年)	負担区面積(ha)	賦課済面積 R2年度賦課面積 R2年度末賦課済面積	備考
湖 南	大津市	S46.12.25	湖南負担区	S57	150	3	1,934.90	<u>8.20</u> 663.73	
	近江八幡市	S60.12.26	近江八幡第1負担区	S61	250	3	975.40	<u>0.00</u> 960.72	
		H11.3.29	近江八幡第1分担区	H11	250		378.30	<u>0.00</u> 159.40	
		S63.12.28	安土第1負担区	H元	250	3	56.70	<u>0.00</u> 36.26	
				H 2			37.40	<u>0.00</u> 33.59	
				H 6			43.02	<u>0.00</u> 41.56	
				H 8			68.35	<u>0.00</u> 43.51	
			安土第5負担区	H10	15.80	<u>0.00</u> 12.86	分担金		
			安土第6負担区	H12	13.95	<u>0.00</u> 14.07			
			安土第7負担区		6.00	<u>0.00</u> 5.70	分担金		
			安土第8負担区	H13	9.37	<u>0.00</u> 6.58			
	安土第9負担区		H14	17.80	<u>0.00</u> 15.02	分担金			
	草津市	S56.10.5	第1負担区	S57	3	308.60	<u>1.92</u> 176.30		
			第2負担区			195	1,960.86	<u>11.09</u> 1,650.46	
		H 6.12.21	第3負担区	H 7		250	805.27	<u>3.14</u> 710.32	分担金あり
		H 9.12.22	第4負担区	H 10		300	98.82	<u>0.15</u> 85.46	分担金
	守山市	S56.10.20	守山負担区	S56	200	5	1,866.70	<u>1.76</u> 917.22	
	栗東市	S56.10.1	小柿負担区	S56	200	3	348.83	<u>0.13</u> 348.70	
			駒井沢負担区	S60			190.47	<u>0.17</u> 190.30	
			下鈎負担区	H 2			288.60	<u>2.31</u> 283.43	
手原負担区			H 3	122.17			<u>1.27</u> 120.90		
出庭負担区				388.10			<u>0.78</u> 349.55		
下戸山負担区			H10	138.90			<u>0.00</u> 138.90		
上砥山負担区			H13	255.90			<u>0.00</u> 250.90		
甲賀市	H16.10.1	水口負担区	H 16	250	3	1,378.70	<u>1.52</u> 929.15	分担金あり	
		甲賀負担区		420		524.20	<u>0.21</u> 461.33		
		甲南負担区		400		636.20	<u>4.32</u> 448.52		
中 部	草津市	S56.10.5	第1負担区	S57	3	308.60	<u>1.92</u> 176.30		
			第2負担区			195	1,960.86	<u>11.09</u> 1,650.46	
		H 6.12.21	第3負担区	H 7		250	805.27	<u>3.14</u> 710.32	分担金あり
		H 9.12.22	第4負担区	H 10		300	98.82	<u>0.15</u> 85.46	分担金
	守山市	S56.10.20	守山負担区	S56	200	5	1,866.70	<u>1.76</u> 917.22	
	栗東市	S56.10.1	小柿負担区	S56	200	3	348.83	<u>0.13</u> 348.70	
			駒井沢負担区	S60			190.47	<u>0.17</u> 190.30	
			下鈎負担区	H 2			288.60	<u>2.31</u> 283.43	
			手原負担区	H 3			122.17	<u>1.27</u> 120.90	
			出庭負担区				388.10	<u>0.78</u> 349.55	
下戸山負担区			H10	138.90			<u>0.00</u> 138.90		
上砥山負担区			H13	255.90			<u>0.00</u> 250.90		
甲賀市	H16.10.1	水口負担区	H 16	250	3	1,378.70	<u>1.52</u> 929.15	分担金あり	
		甲賀負担区		420		524.20	<u>0.21</u> 461.33		
		甲南負担区		400		636.20	<u>4.32</u> 448.52		

区分	市町名	条例制定 年月日	負担区名称	負担区 設定年 度(年)	単位負 担金額 (円/㎡)	徴収 年限 (年)	負担区 面積 (h a)	賦課済面積 R2年度賦課面積 R2年度未賦課済面積	備考						
湖 南	野洲市	H16.10.1	中主第1負担区	H12	250	3	82.10	0.00 64.95							
			中主第2負担区				106.40	29.80 92.14							
			中主第3負担区				31.30	0.00 8.55							
			木部・虫生・八夫分担区	H2			51.80	0.00 33.17							
			比江・小比江・乙窪分担区				42.90	0.00 23.21							
			吉川・菖蒲分担区	H5			119.30	0.00 17.16							
			五条・六条・井口分担区	H6			123.50	0.00 30.68							
			比留田分担区				83.30	0.00 20.63							
			野洲中央負担区	S57			200	160.90		7.61 121.50					
			野洲北負担区	S60			220	908.76		0.00 355.91					
			野洲中央第2負担区	H2				203.00		0.00 139.39					
			篠原負担区					284.14		0.00 141.21					
			野洲南負担区	H3				357.50		1.49 172.04					
			守山負担区	H12				50.00		0.00 44.30					
			中 部	湖南省				H16.10.1		石部負担区	H16	240	3	445.71	9.29 369.12
							甲西菩提寺第1負担区			S63	157.95	0.00 69.17			
甲西北第1負担区	H元	54.43			0.00 35.41										
甲西菩提寺第2負担区	H3	17.74			0.00 11.20										
甲西北第2負担区		140.50			0.00 80.14										
甲西北第3負担区	H5	53.76			0.00 35.23										
甲西菩提寺第3負担区	H6	71.97			0.00 67.03										
甲西南第1負担区		322.78			0.00 208.73										
甲西北第4負担区	H10	401.31			0.00 324.80										
正福寺負担区	H11	255			56.01	0.00 55.14	分担金								
甲西南第2負担区	H12	162.30			8.60 150.25										

区分	市町名	条例制定 年月日	負担区名称	負担区 設定年 度(年)	単位負 担金額 (円/㎡)	徴収 年限 (年)	負担区 面積 (h a)	賦課済面積 R2年度賦課面積 R2年度末賦課済面積	備考
湖 南 中 部	東近江市	H17. 2. 11	第1負担区	H16	250	3	921.70	<u>1.81</u> 725.91	
			第2負担区		420		446.20	<u>0.84</u> 440.74	
			第3負担区		ます割額 125,000+ 250円/㎡		417.50	<u>5.11</u> 410.44	
			第4負担区				0.00	<u>0.00</u> 0.00	
		H18. 1. 1	第5負担区	270	540.80		<u>0.47</u> 398.38		
			第6負担区		0.00		<u>0.00</u> 0.00		
			第7負担区	300	420.70		<u>0.04</u> 361.46		
			第8負担区		141.70		<u>0.00</u> 94.70		
	日野町	H 6. 9. 30	日野中央第1負担区	H 6	380	5	66.30	<u>0.20</u> 65.93	
			日野中央第2負担区	H11			190.20	<u>0.45</u> 152.95	
			日野中央第3負担区	H14			107.39	<u>1.02</u> 57.41	
			日野中央第4負担区	H17			11.20	<u>0.00</u> 5.17	
			日野中央第5負担区	H21			21.43	<u>0.05</u> 16.76	
			日野中央第6負担区	H23			34.06	<u>0.78</u> 31.91	
			日野西第1負担区	H 7	360		64.30	<u>0.00</u> 44.55	
			日野西第2負担区	H12	380		50.50	<u>0.26</u> 36.53	
日野西第3負担区			H14	16.00			<u>0.00</u> 10.13		
日野西第4負担区			H17	80.94			<u>0.00</u> 55.03		
日野北第1負担区			H12	17.90			<u>0.00</u> 10.35		
日野北第2負担区			H21	58.94			<u>0.00</u> 27.91		
日野北第3負担区			H29	50.70			<u>0.00</u> 42.73		
竜王町	H 3. 8. 30	第1負担区	H 3	250		3	275.30	<u>0.00</u> 121.75	
		第2負担区	H 6		358.00		<u>0.00</u> 319.07		
湖 南 中 部 計							21,650.43	<u>104.79</u> 15,155.31	

区分	市町名	条例制定 年月日	負担区名称	負担区 設定年 度(年)	単位負 担金額 (円/㎡)	徴収 年限 (年)	負担区 面積 (h a)	賦課済面積 R2年度賦課面積 R2年度末賦課済面積	備考
湖 西	大津市	S46. 12. 25	湖西負担区	S60	154	3	2,400.70	<u>9.72</u> 721.19	
			和邇負担区	H 2	240	3	179.10	<u>0.19</u> 133.40	
			木戸負担区	H 4			212.90	<u>0.29</u> 99.37	
			小松負担区				220.40	<u>2.03</u> 116.06	
			湖 西 計				3,013.10	<u>12.23</u> 1,070.02	

区分	市町名	条例制定年月日	負担区名称	負担区設定年度(年)	単位負担金額(円/㎡)	徴収年限(年)	負担区面積(ha)	賦課済面積 R2年度賦課面積 R2年度未賦課済面積	備考
東	彦根市	H 2. 9. 29	第1負担区	H 2	290	3	526.00	0.34 504.74	分担金あり
			第2負担区	H 3	300		297.00	0.57 192.49	
			城陽負担区	H 6	310		220.00	1.69 194.94	
			鳥居本負担区				320	157.00	
			第3負担区	H 7	330			584.00	
			第4負担区	H 8			340	757.00	
			河瀬亀山負担区		H11			350	
			稲枝負担区	483.00			3.65 157.43		
北	長浜市	H18. 2. 13	長浜負担区	H 2	310	3	1,720.60	2.92 1,655.72	分担金あり
			浅井負担区	H 7	戸割定額 120,000+ 250/㎡		644.40	1.33 627.80	1000㎡ 以上猶予
			びわ負担区	H 3	480		139.20	0.09 63.50	
	米原市	H21. 9. 19	虎姫負担区	H 7	400	3	265.80	0.38 230.74	
			湖北負担区	H 7	枧1個 300,000	3	200.90	0.23 159.46	
			高月負担区	H 8	500	3	515.00	2.48 475.07	分担金あり
			木之本負担区	H11	480	3	321.70	0.14 323.65	分担金あり
	米原市	H17. 2. 14	山東負担区	H12	500	3	666.50	3.26 483.74	
伊吹負担区			H12	均等割額 200,000 +200/㎡	399.00		0.62 332.61		
米原負担区			H 2	500	617.00		0.88 581.79		
	H17. 10. 1	近江負担区	H 2	380	3	497.10	0.58 391.33		
東近江市	H26. 4. 1	第9負担区	H26	250	3	62.20	0.00 27.72		
愛荘町	H18. 2. 13	秦荘分担区	H18	460	5	512.80	0.00 443.73	分担金あり	
		愛知川負担区				560.20	3.49 495.52		
豊郷町	H 8. 9. 25	豊郷町負担区	H 8	400	3	372.50	0.04 270.08		
甲良町	H 9. 9. 19	甲良町分担区	H 9	個人ます割 160,000/個 法人面積割 400/㎡	3	442.10	0.00 402.85		
多賀町	H 6. 10. 17	第1負担区	H 7	450	3	216.70	(2負担区計) 0.00 330.50		
		第1分担区	H 8			116.80			
東 北 部 計							11,827.50	38.01 9,291.01	

区分	市町名	条例制定年月日	負担区名称	負担区設定年度(年)	単位負担金額(円/㎡)	徴収年限(年)	負担区面積(ha)	賦課済面積 R2年度賦課面積 R2年度末賦課済面積	備考					
高島	高島市	H17. 1. 1	マキノ町第1負担区	H16	300	3	363.10	0.00 137.55	分担金あり					
			今津町第1負担区		350		225.70	0.00 224.50	分担金あり					
			今津町第2負担区				135.80	0.00 122.35						
			今津町第3負担区				92.70	0.00 45.52						
			今津町第4負担区				135.20	0.00 9.54						
			安曇川町第1分担区				371.10	0.00 308.54						
			安曇川町第1負担区		400		228.70	0.00 164.65						
			高島町第1負担区				320	335.40		0.00 222.76	分担金あり			
			新旭町第1分担区		350				38.10	0.00 28.60				
			新旭町第2分担区				57.50		0.00 49.20					
			新旭町第3分担区				91.00		0.00 68.30					
			新旭町第4分担区				98.10		0.00 83.28					
			新旭町第5分担区				H17		13.00	0.00 13.00				
			新旭町第6分担区						72.30	0.00 67.93				
			新旭町第1負担区				H16		197.50	0.00 172.87				
			新旭町第2負担区						45.80	0.00 44.52				
							H26. 12. 22		全て上に同じ			350	3	全て上に同じ
		高島計							2,501.00	0.00 1,763.11				

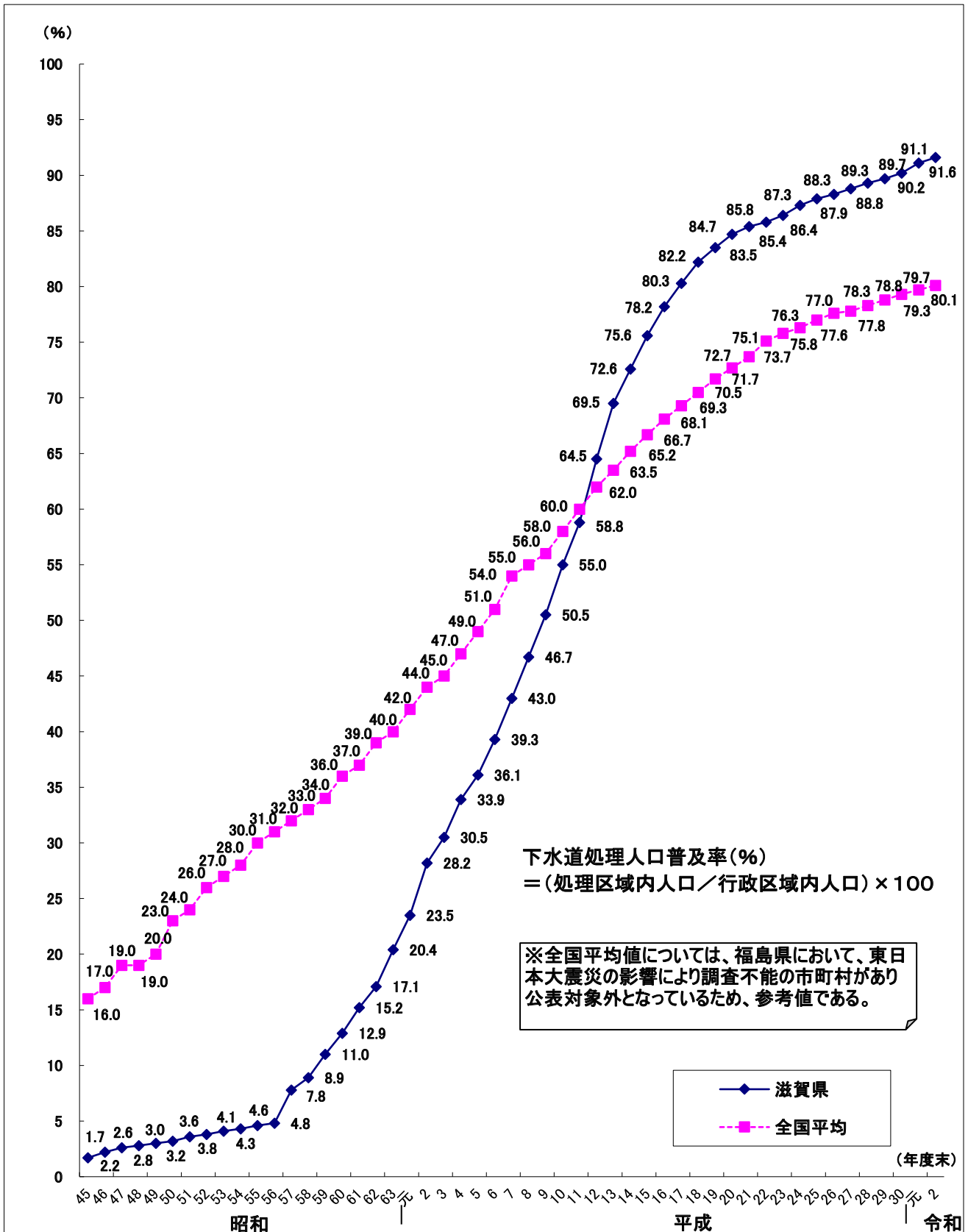
区分	市町名	条例制定年月日	負担区名称	負担区設定年度(年)	単位負担金額(円/㎡)	徴収年限(年)	負担区面積(ha)	賦課済面積 R2年度賦課面積 R2年度末賦課済面積	備考
単独	大津市	S46. 12. 25	大津負担区	S41	139	3	193.30	0.00 154.58	
			膳所負担区	S45	143		190.70	0.00 147.24	
			皇子山負担区	S51	145		417.13	1.05 215.00	
			晴嵐・山手負担区		670.17		1.56 374.82		
			藤尾負担区	H 3	159		92.00	0.46 25.36	
	甲賀市	H16. 10. 1	土山負担区	H16	600	3	432.30	0.89 348.44	分担金あり
		H19. 9. 28	信楽負担区	H19	600	3	476.20	2.34 132.17	分担金あり
	高島市	H17. 1. 1	朽木分担区	H16	200,000/ます	3	57.60	0.00 56.85	
		H26. 12. 22	同上			350	3	同上	H27. 4. 1以降新たに賦課するもの
	単独計							2,529.40	6.30 1,454.46

県合計							41,521.43	161.33 28,733.91	
-----	--	--	--	--	--	--	-----------	---------------------	--

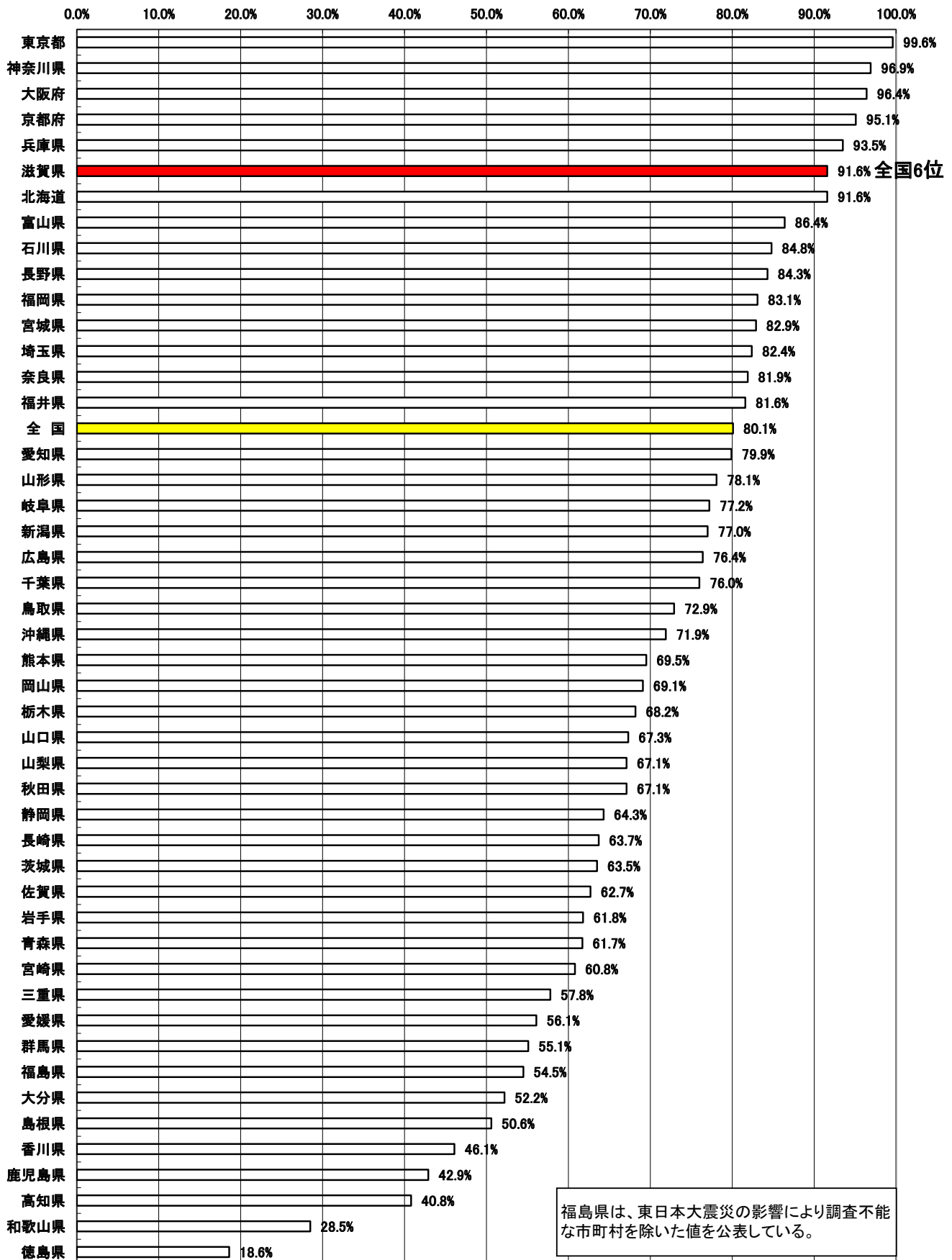


## 7. 下水道普及率

### 下水道処理人口普及率の推移



## 都道府県別下水道処理人口普及率（令和2年度末）



公共下水道普及状況

令和3年3月31日現在

処理区名	市町名	処理区域面積	行政区域内人口	処理区域内人口	処理区域内 水洗化人口	処理区域内 世帯数	処理区域内 水洗化世帯数	普及率	水洗化率 (処理区域内)	水洗化率 (行政区域内)	水洗化率 (処理区域内世帯)	計画処理 区域外人口 (人)
		(ha)	(人)	(人)	(人)	(世帯)	(世帯)	(%)	(%)	(%)	(%)	
		A	B	C	D	E	F	$G=C/B$	$H=D/C$	$I=D/B$	$J=F/E$	N
湖南中部処理区	大津市	1,804.0	111,907	111,034	109,295	47,585	46,908	99.2	98.4	97.7	98.6	456
	近江八幡市	1,533.9	81,955	68,053	60,753	28,489	25,469	83.0	89.3	74.1	89.4	447
	草津市	2,620.3	136,254	135,817	133,667	60,581	59,619	99.7	98.4	98.1	98.4	437
	守山市	1,656.6	84,566	82,658	80,455	32,908	32,086	97.7	97.3	95.1	97.5	257
	栗東市	1,676.4	70,166	69,567	68,781	28,316	27,911	99.1	98.9	98.0	98.6	599
	甲賀市	2,444.4	71,760	63,610	57,691	25,687	23,265	88.6	90.7	80.4	90.6	8,150
	野洲市	1,321.5	50,840	50,321	49,788	20,486	20,165	99.0	98.9	97.9	98.4	519
	湖南市	1,812.2	54,838	53,851	51,069	23,665	22,308	98.2	94.8	93.1	94.3	24
	東近江市	2,487.3	100,635	85,765	75,341	35,605	30,086	85.2	87.8	74.9	84.5	5,046
	日野町	712.1	21,192	16,564	13,937	6,768	5,532	78.2	84.1	65.8	81.7	4,511
	竜王町	421.1	11,760	10,064	9,179	3,538	3,118	85.6	91.2	78.1	88.1	13
処理区計	18,489.8	795,873	747,304	709,956	313,628	296,467	93.9	95.0	89.2	94.5	20,459	
湖西処理区	大津市	2,328.1	119,132	115,137	112,312	50,608	49,269	96.6	97.5	94.3	97.4	464
	処理区計	2,328.1	119,132	115,137	112,312	50,608	49,269	96.6	97.5	94.3	97.4	464
東北部処理区	彦根市	2,313.5	112,169	96,262	87,553	42,189	38,372	85.8	91.0	78.1	91.0	0
	長浜市	3,559.7	116,444	94,874	89,468	38,606	36,268	81.5	94.3	76.8	93.9	0
	東近江市	198.9	12,859	4,441	4,437	1,613	1,610	34.5	99.9	34.5	99.8	0
	米原市	1,768.4	38,455	34,843	32,939	12,965	11,120	90.6	94.5	85.7	85.8	972
	愛荘町	938.9	21,378	21,198	19,562	8,270	7,277	99.2	92.3	91.5	88.0	180
	豊郷町	372.5	7,311	7,310	6,654	3,069	2,709	100.0	91.0	91.0	88.3	1
	甲良町	402.8	6,749	6,744	5,502	2,607	2,116	99.9	81.6	81.5	81.2	5
	多賀町	336.6	7,540	6,775	6,473	2,504	2,088	89.9	95.5	85.8	83.4	765
処理区計	9,891.3	322,905	272,447	252,588	111,823	101,560	84.4	92.7	78.2	90.8	1,923	
高島処理区	高島市	2,052.9	45,587	40,953	34,401	15,334	12,367	89.8	84.0	75.5	80.7	4,634
	処理区計	2,052.9	45,587	40,953	34,401	15,334	12,367	89.8	84.0	75.5	80.7	4,634
琵琶湖流域下水道計		32,762.1	1,283,497	1,175,841	1,109,257	491,393	459,663	91.6	94.3	86.4	93.5	27,480
大津処理区	大津市	1,438.1	107,748	107,472	106,155	49,620	48,919	99.7	98.8	98.5	98.6	0
藤尾処理区	大津市	92.0	5,048	5,043	4,593	2,521	2,297	99.9	91.1	91.0	91.1	0
沖島処理区	近江八幡市	8.7	258	258	258	130	130	100.0	100.0	100.0	100.0	0
土山処理区	甲賀市	347.7	7,195	5,629	4,410	2,291	1,794	78.2	78.3	61.3	78.3	1,566
信楽処理区	甲賀市	97.0	10,946	2,419	1,417	1,068	629	22.1	58.6	12.9	58.9	8,527
朽木処理区	高島市	56.9	1,639	713	707	296	288	43.5	99.2	43.1	97.3	926
単独公共下水道計		2,040.4	132,834	121,534	117,540	55,926	54,057	91.5	96.7	88.5	96.7	11,019
滋賀県計		34,802.5	1,416,331	1,297,375	1,226,797	547,319	513,720	91.6	94.6	86.6	93.9	38,499
大津市全域	大津市	5,662.2	343,835	338,686	332,355	150,334	147,393	98.5	98.1	96.7	98.0	920
近江八幡市全域	近江八幡市	1,542.6	82,213	68,311	61,011	28,619	25,599	83.1	89.3	74.2	89.4	447
甲賀市全域	甲賀市	2,889.1	89,901	71,658	63,518	29,046	25,688	79.7	88.6	70.7	88.4	18,243
高島市全域	高島市	2,109.7	47,226	41,666	35,108	15,630	12,655	88.2	84.3	74.3	81.0	5,560
東近江市全域	東近江市	2,686.2	113,494	90,206	79,778	37,218	31,696	79.5	88.4	70.3	85.2	5,046
複数処理区市町計		14,889.8	676,669	610,527	571,770	260,847	243,031	90.2	93.7	84.5	93.2	30,216

(注1) 行政区域内人口の滋賀県計には、長浜市の旧余呉町および旧西浅井町、東近江市の旧永源寺町の人口を含む。

(注2) 各市町の行政区域内人口は住民基本台帳人口に基づいている。

(注3) 処理区域人口は、下水道法第九条第二項の規定により、終末処理場による下水の処理を開始した地域をいう。

## 8. 汚水処理人口普及率と汚水処理構想

下水道事業、農業集落排水事業、林業集落排水事業や合併処理浄化槽等による令和2年度末の県下の汚水処理施設の整備状況は下表のとおりです。

住民基本台帳人口	1,416,331 人
----------	-------------

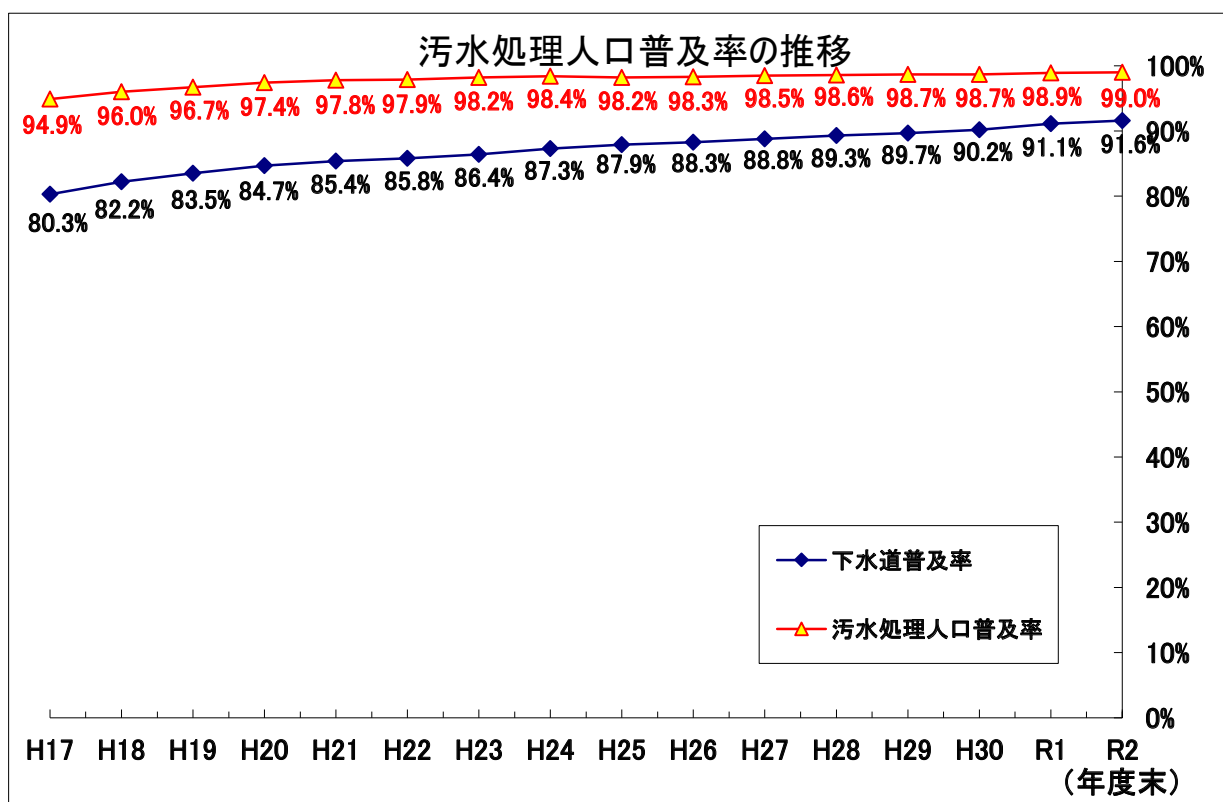
### 汚水処理人口普及率

(令和2年3月31日現在)

事業種別	整備人口	人口普及率	人口普及率 (R2.3.31現在)	差
下水道	1,297,375人	91.60%	91.12%	0.48%
農業集落排水施設	70,404人	4.97%	5.34%	△ 0.37%
合併処理浄化槽	33,927人	2.40%	2.44%	△ 0.04%
林業集落排水施設	42人	0.00%	0.00%	0.00%
計	1,401,748人	99.0%	98.9%	0.1%

備考1. 汚水処理人口普及率とは、いずれかの汚水処理施設が整備され利用することが可能となった区域内に居住している人口の滋賀県住民基本台帳人口に対する割合です。

備考2. 下水道、農業集落排水施設、林業集落排水施設による整備区域内の合併処理浄化槽人口は各々の整備人口として計上しており、合併浄化槽人口から除いています。

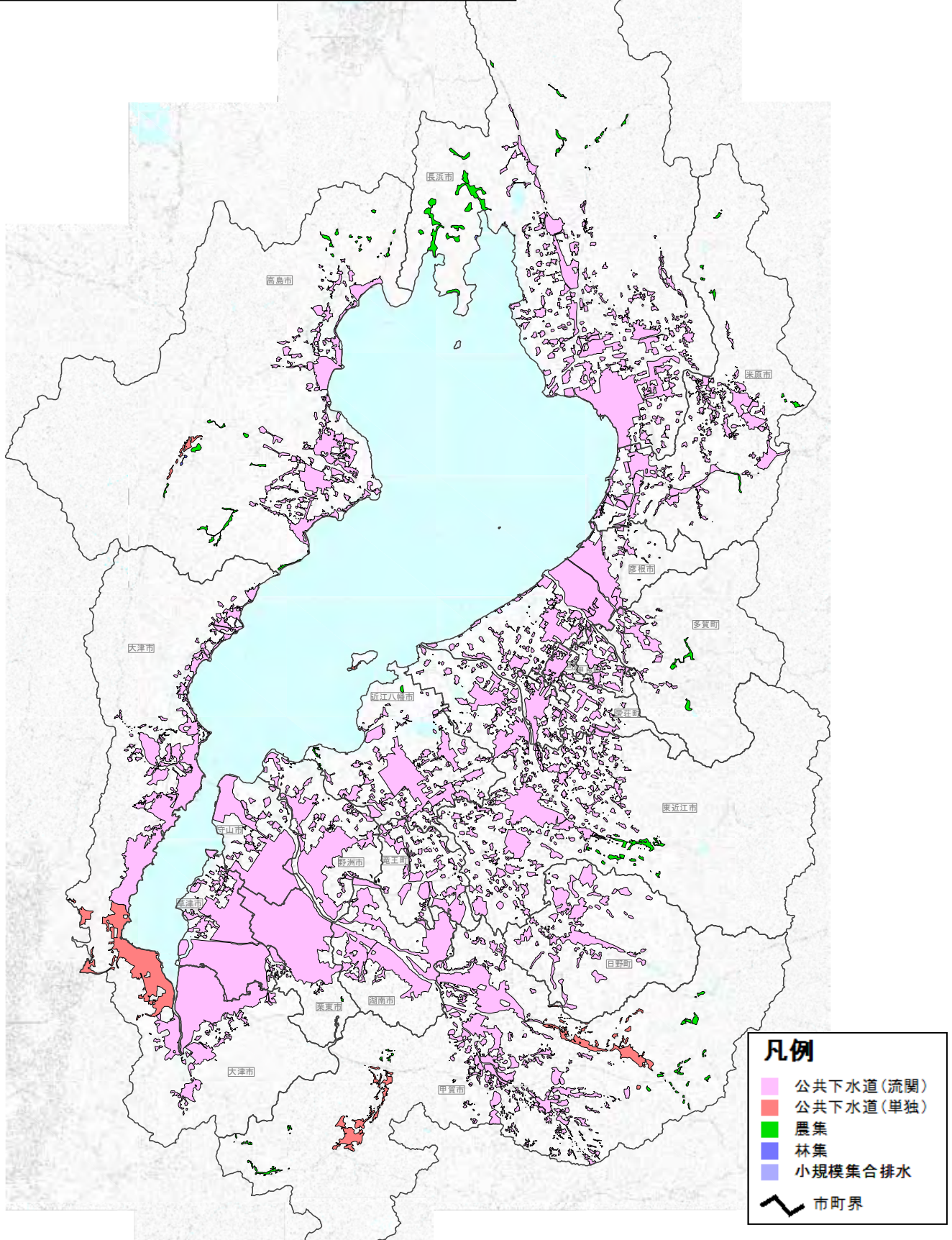


#### <汚水処理施設整備の促進>

滋賀県では、「滋賀県汚水処理施設整備構想 2016」で2025年(R7年)年度末の概成の実現に向けて、市町が実施する公共下水道の整備事業や、浄化槽の設置事業に係る費用の一部に対して、県費交付金による支援を行っております。今後とも、各市町の効率的な汚水処理施設の整備を支援し、普及率の向上を目指していきます。

■新污水处理構想図

見直し結果（平成 57 年度（最終の污水处理整備区域））



※非着色区域は、合併処理浄化槽での整備を行う区域、または現時点において污水处理施設整備計画がない区域