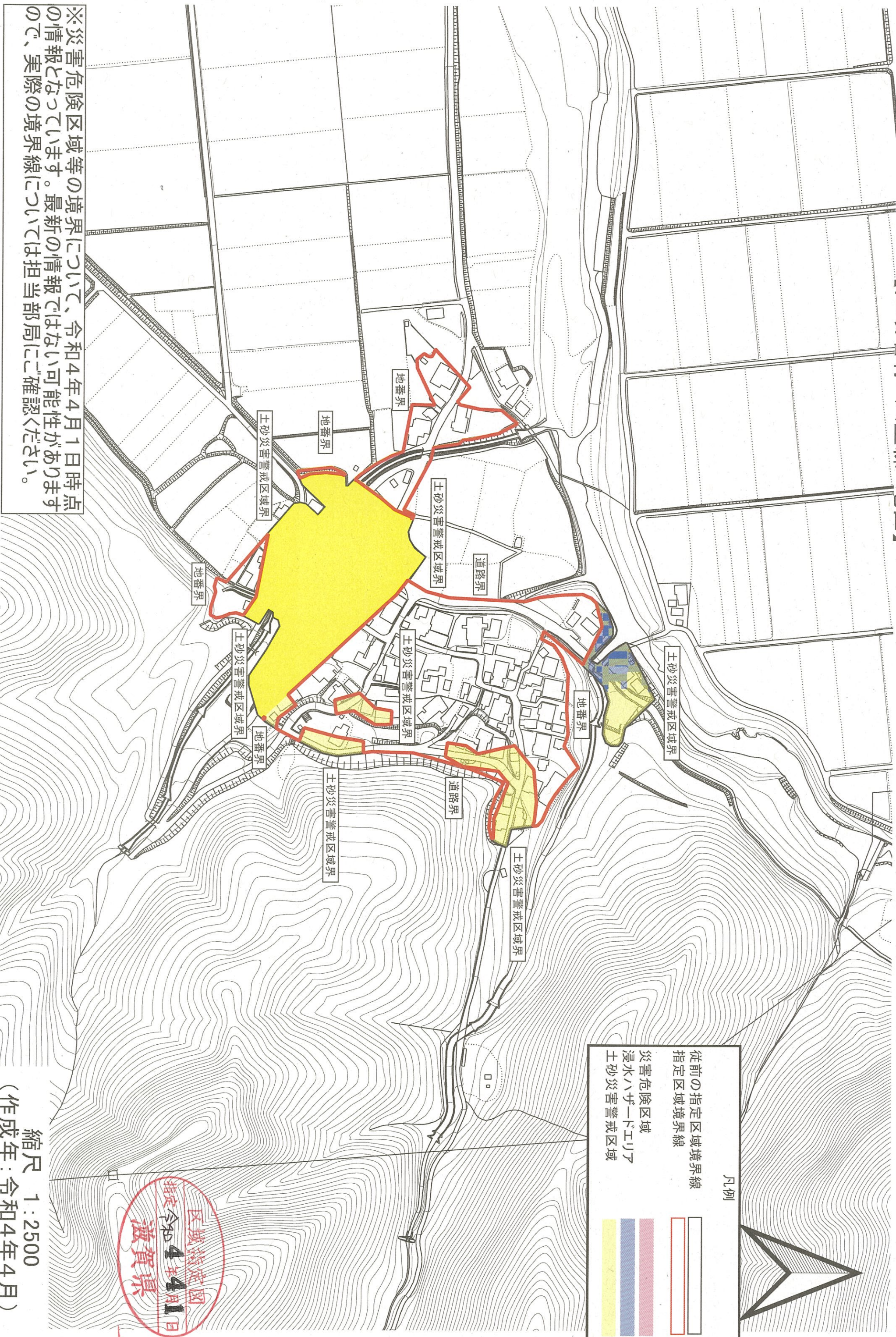


指定申出区域図

【区域番号5(うち1/1)】  
【区域名称 八重練 地区】

【市町名：多賀町】



凡例

- 従前の指定区域境界線 (Previous designated area boundary line)
- 指定区域境界線 (Designated area boundary line)
- 災害危険区域 (Disaster hazard area)
- 浸水ハザードエリア (Flood hazard area)
- 土砂災害警戒区域 (Landslide disaster warning area)

※災害危険区域等の境界について、令和4年4月1日時点の情報となっています。最新の情報ではない可能性がありますので、実際の境界線については担当部局にご確認ください。

区域指定図  
指定 令和4年4月1日  
滋賀県

縮尺 1:2500  
(作成年：令和4年4月)