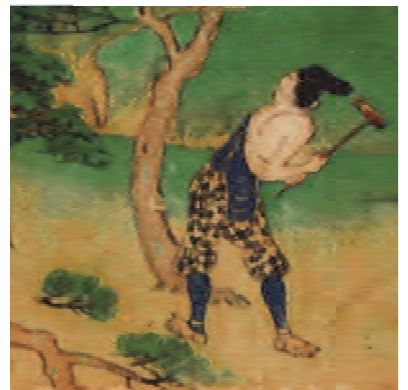


# 滋賀の 林業・森林文化

Cultural Heritage of Forestry and Forest in Shiga



滋賀県



# 滋賀の林業・森林文化

滋賀県



# まえがき

本書は、近江の国、現在の滋賀県の森林・林業の歴史・文化について、わかりやすく、親しみやすくまとめたものです。

おもな読者としては、中高生、大学生、林業従事者、森づくりボランティア、関心を持たれた県民のみなさまを想定しております。

滋賀県の森林は約 20 万ヘクタール、琵琶湖の面積約 6 万ヘクタールの 3 倍を超える面積があります。全国でみると、この面積は決して大きなものではなく、都道府県のなかで第 38 位。一方で、木材の生産量では第 40 位となっています（2018 年）。

このように、森林の資源量や木材生産量という観点では、滋賀県は他の地域と比べてそれほど多くありませんが、日本海側と太平洋側、西日本と東日本の間に位置する多様な森林では、人びとと森林とは古代から豊かな物語をつむいできました。政治的、経済的に日本の中心地であった近畿に位置する滋賀県は、人と森の関係を見るうえで絶好の場といえるでしょう。古代の人々の集落の建設、朝廷の都建設への木材供給、中世の森を巡る戦争と平和、近世の森を守る仕組み、近代の森林の衰退と再生、そして現代の地球環境問題のなかでの森林の見直し。そこには人びとが森を活かして豊かな生活を築いてきた知恵と工夫があります。これらの無数の物語こそが、滋賀の森の豊かな遺産といえるのでしょうか。

本書の編集を通して、滋賀県には森林・林業の歴史・文化に関して、これほど多くの事象が存在することに改めて驚かされました。本書では、すべてを網羅することはできませんが、みなさまには関心のあるところやご自分の住んでいる地域のエピソードをご覧ください、身近な森の昔と今を新たな目で見直していただければと思います。

令和 4（2022）年には、第 72 回全国植樹祭が滋賀県で開催予定です。昭和 50（1975）年の前回の滋賀での第 19 回全国植樹祭のときには、『ふるさと滋賀の森林』が刊行され、滋賀県の植生と植物についてふりかえることができました。今回の全国植樹祭では、この本をきっかけにして森林・林業の歴史・文化について関心が高まることを願ってやみません。

読者のみなさまが、人と森の新たな物語の主人公となられれば、本書に関わった私たちにとって何よりの喜びです。

滋賀の林業・森林文化等啓発資料編集委員会

# もくじ

<b>滋賀の森林植生と 太古の森林利用 ..1</b>	<b>近世 ..... 53</b>
1. 滋賀の森林植生 .....2	1. 幕藩体制と山林管理 ..... 54
2. 過去の森林を科学的に復元する .....6	2. 木材生産、薪炭生産 ..... 56
3. 遺跡出土木製品からみる木材利用 .....10	3. 木地師の活躍..... 58
4. 縄文遺跡からみる人と森林の関わり .....12	4. 木地師文化を育んだ森林 ..... 60
<b>古代.....15</b>	5. 温故知新な漆器 日野椀 ..... 63
1. 杣山と山作所 .....16	6. 木地製品の生産..... 65
2. 製鉄遺跡と木材利用.....18	7. 百間堤による治山・治水事業..... 67
<b>中世.....21</b>	8. 比良山麓地域の石材 ..... 68
1. 中世の森林利用と管理.....22	9. 瀬田川の浚渫事業と治山・治水..... 70
2. 菅浦周辺の境界争い.....27	10. 宇曾川の緑化事業と治山・砂防..... 73
3. 葛川周辺の森林利用と境界争い .....29	11. 山林を巡る争い..... 75
コラム 山林の争いと裁判.....31	12. 琵琶湖の水運と丸子船 ..... 77
4. 塩津と琵琶湖の水運.....32	13. 木材流通と筏流し ..... 81
コラム ヒノキの枝 .....40	14. シコブチ信仰..... 82
コラム イヌガヤ .....41	コラム シコブチ信仰に関する民話 ..... 84
5. 絵巻にみる林業と木材利用 .....42	<b>近代 ..... 85</b>
6. 戦国の城館と森林・木材 .....44	1. 滋賀県の発足と近代森林政策の開始 ..... 86
7. 山と信仰 .....45	2. 植林・緑化事業..... 91
8. 琵琶湖の船 .....47	3. 治山事業、砂防事業 ..... 95
コラム 信長の大船 .....52	4. 近江商人の植林..... 97
	5. 公的な森林経営の開始 ..... 101
	6. 民間団体や企業の設立 ..... 103

7. 篤林家と優良木材生産の努力 .....	104	4. 林業研究グループの活動 .....	129
8. 甲賀における前挽鋸生産 .....	105	5. 間伐促進と林業の機械化 .....	131
9. 農業を支えた森林利用 .....	108	6. 木材利用と木造建築 .....	133
10. 大師の森を守る－比叡山の山林管理－ ..	110	7. 山の神の祭礼と信仰 .....	136
<b>現代.....</b>	<b>117</b>	8. 森林教育と子ども達の育成 .....	139
1. 荒廃した森林の復旧と拡大造林 .....	118	9. 第 72 回全国植樹祭しが 2022 の開催に向け て .....	140
2. 木材の輸送方法の変化 .....	122	さくいん .....	143
3. 県による森林・林業普及事業 .....	124		

