



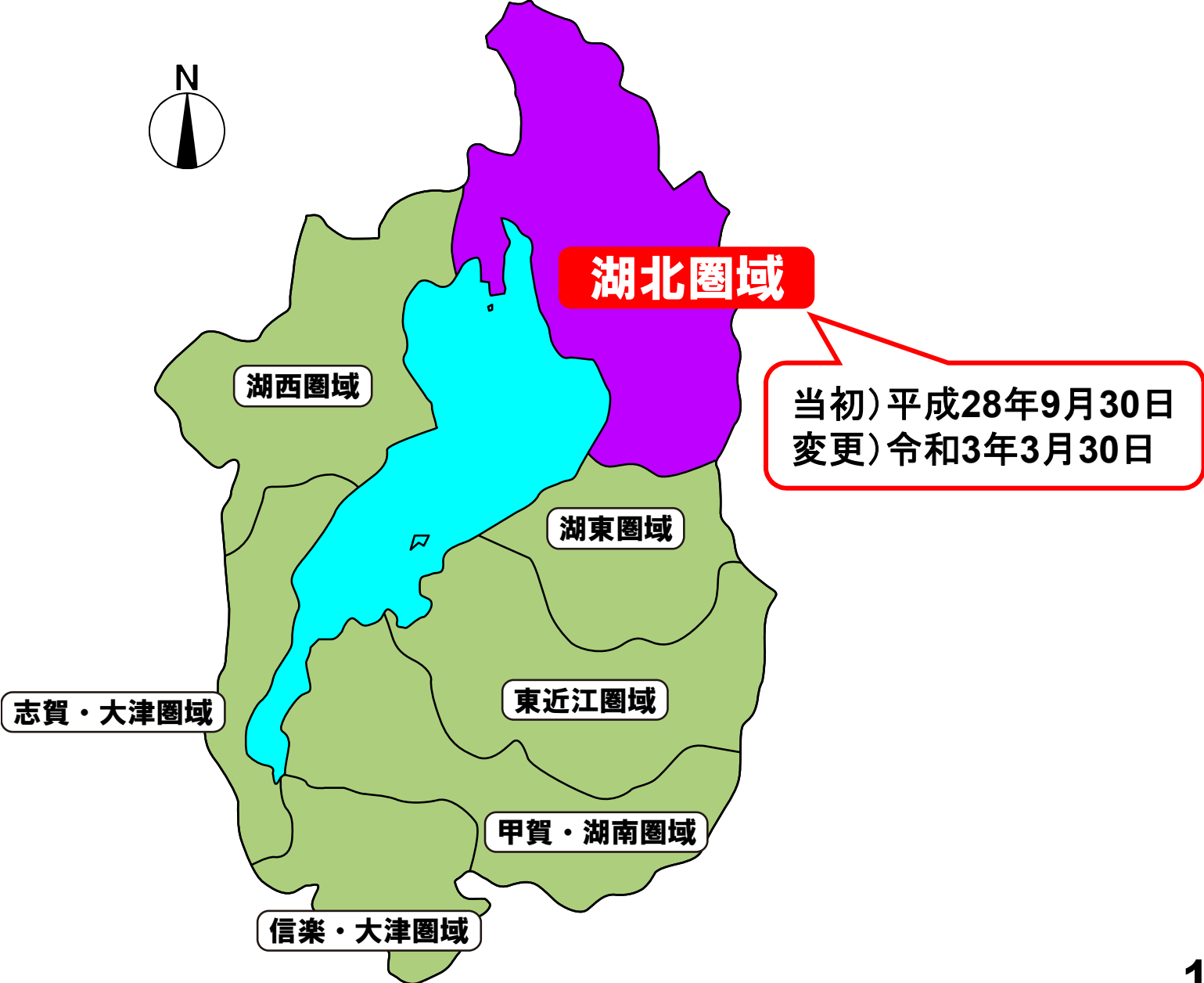
滋賀県公共事業評価監視委員会 第1回委員会資料

河川事業の報告

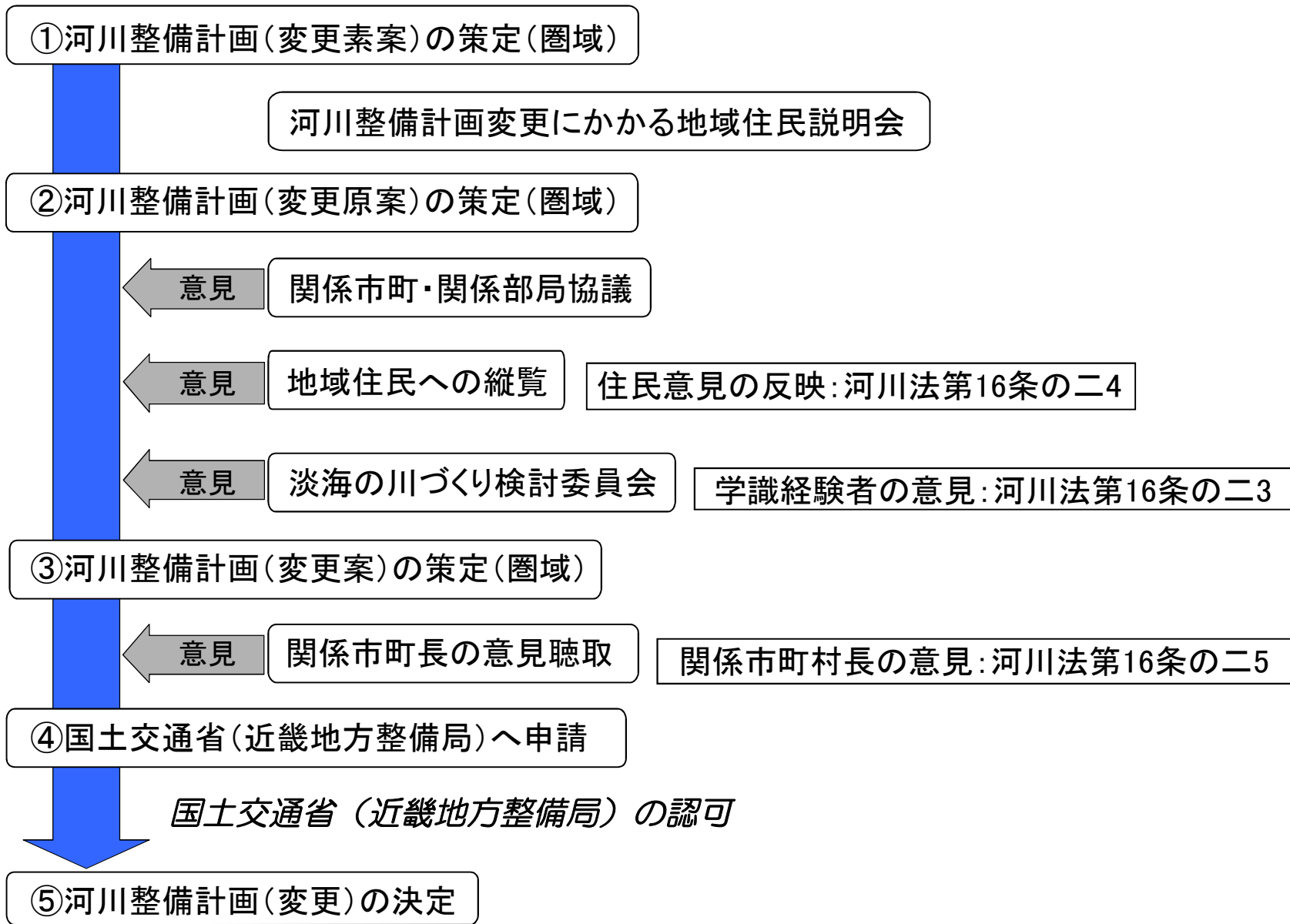
(淀川水系・木曾川水系 湖北圏域河川整備計画(変更)の報告)

滋賀県

河川整備計画を取りまとめる圏域区分図



河川整備計画(変更)策定の流れ

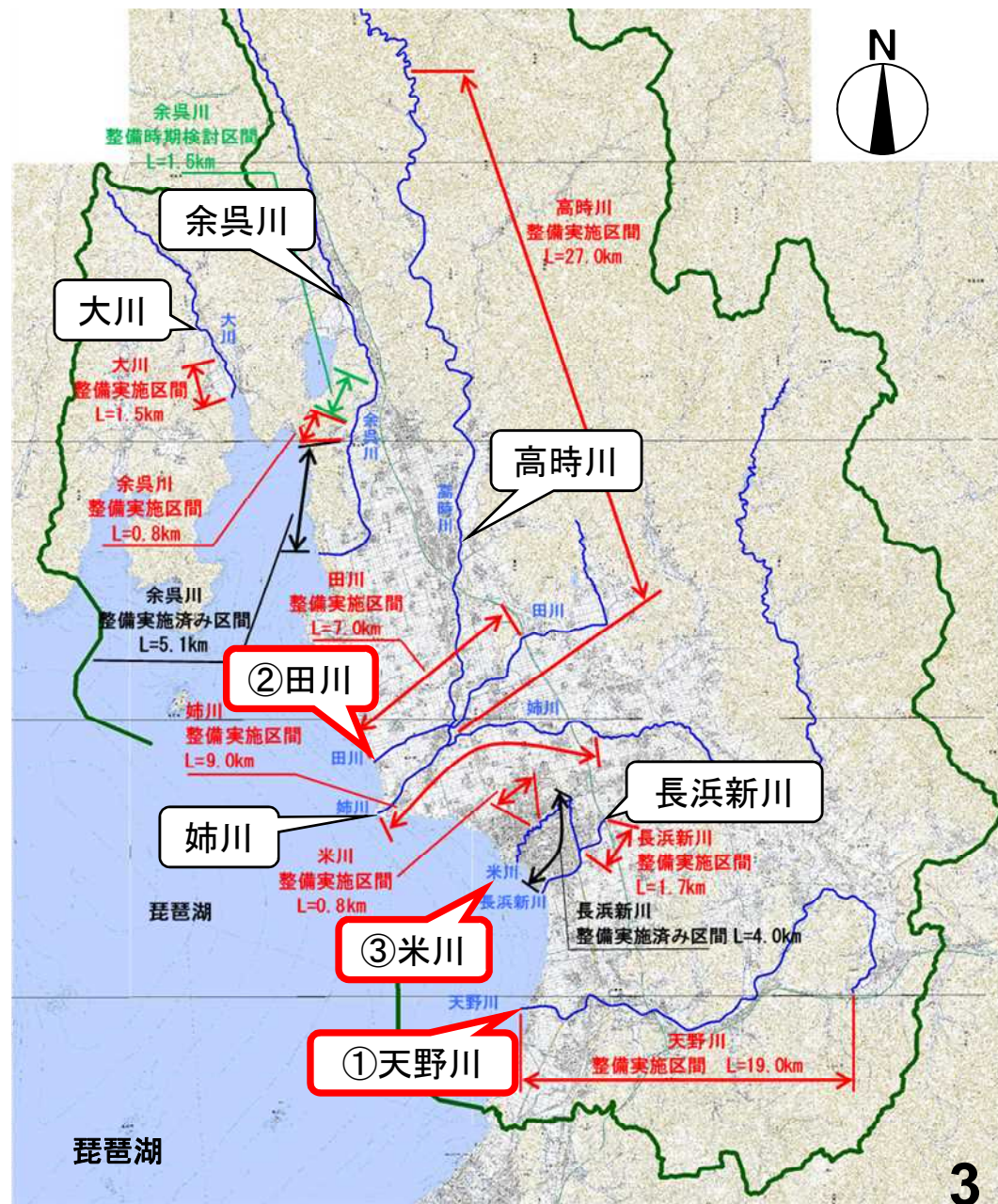


湖北圏域位置図(対象河川)

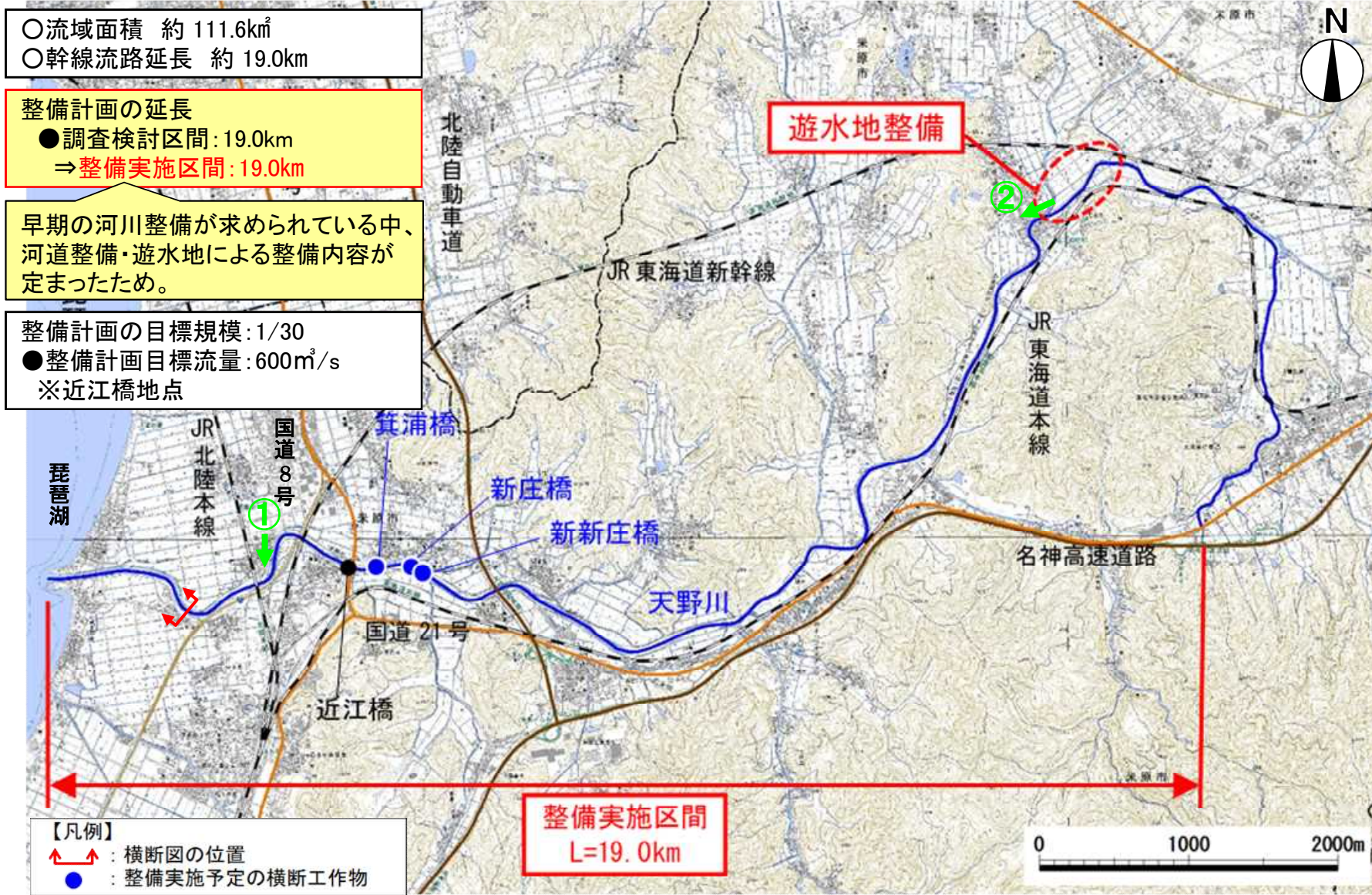
当初)平成28年9月策定
変更)令和3年3月策定

今回報告

圏域面積 約923km²
管理河川 107河川



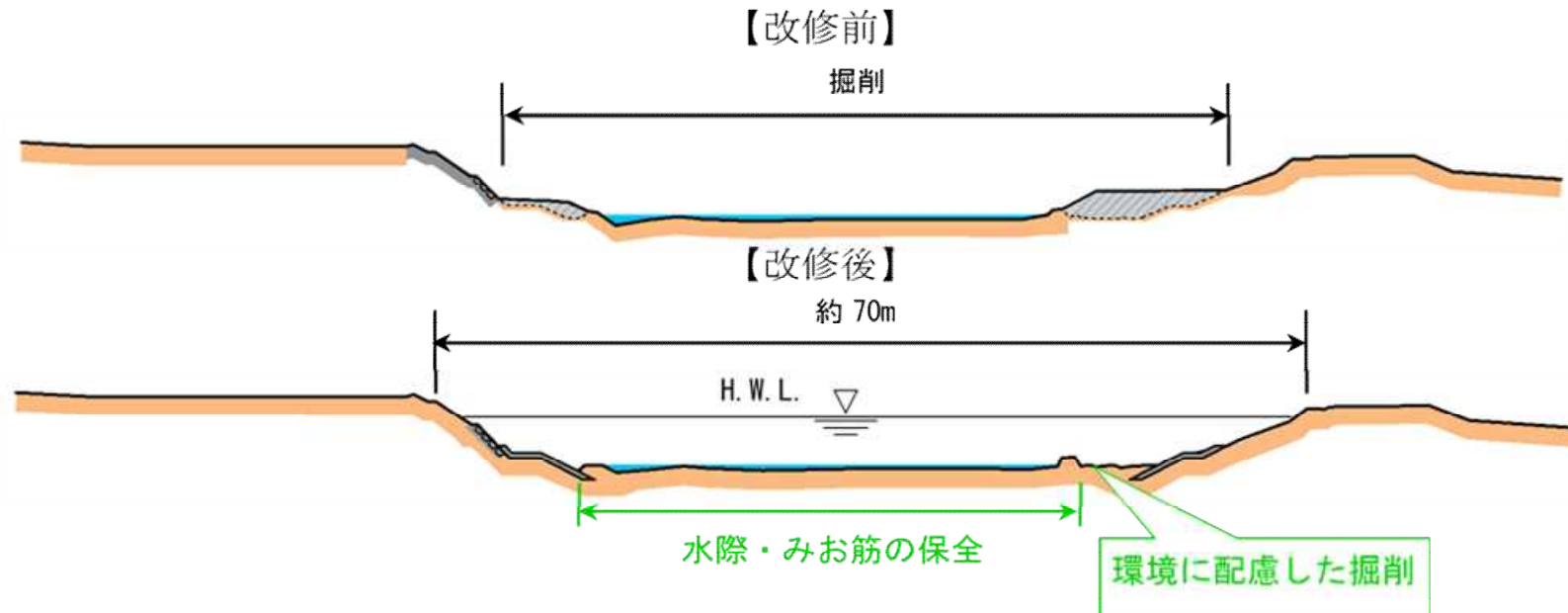
①天野川 計画平面図



注：遊水地整備箇所は今後の検討により変更となる場合があります。

天野川 横断図・写真

河口から上流約1.4km



注：築堤・掘削の形状は状況により変更することがあります。



②田川 計画平面図

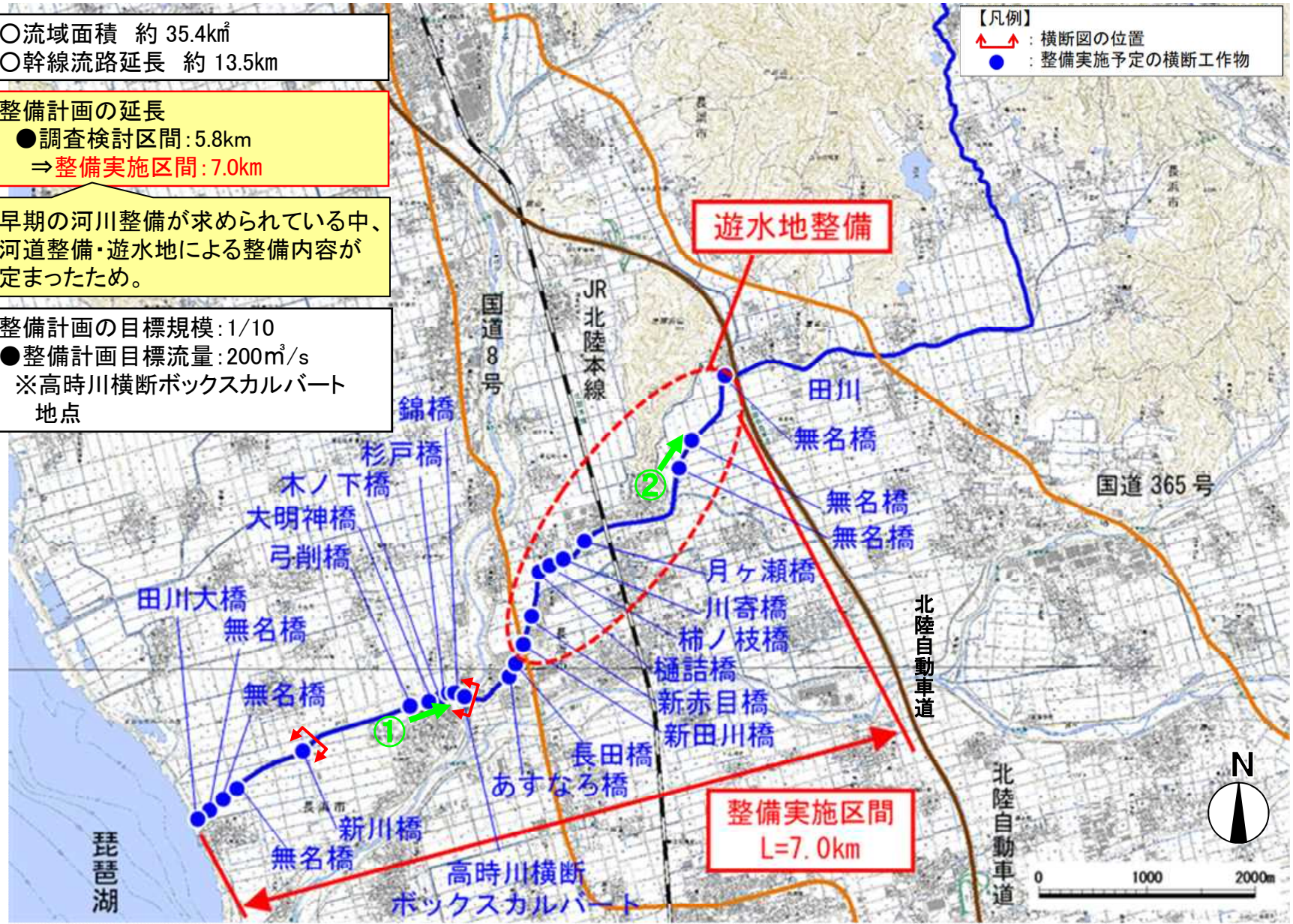
○流域面積 約 35.4km²
○幹線流路延長 約 13.5km

整備計画の延長
●調査検討区間: 5.8km
⇒整備実施区間: 7.0km

早期の河川整備が求められている中、
河道整備・遊水地による整備内容が
定まったため。

整備計画の目標規模: 1/10
●整備計画目標流量: 200m³/s
※高時川横断ボックスカルバート
地点

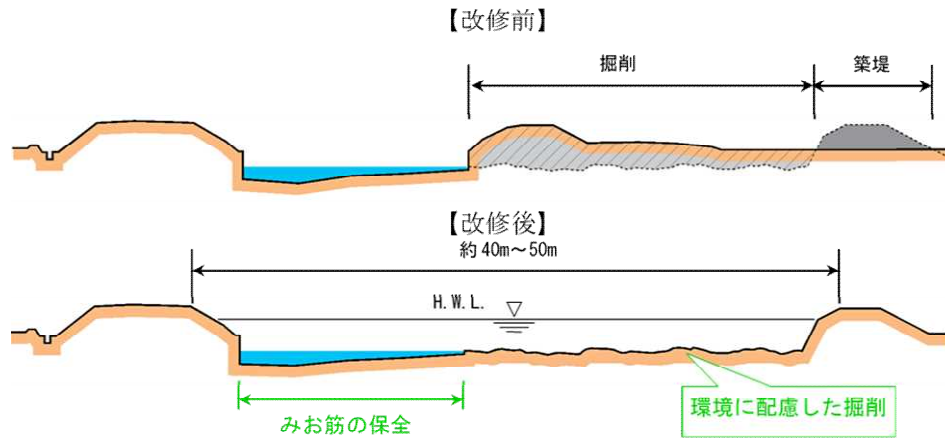
【凡例】
↔: 横断面図の位置
●: 整備実施予定の横断工作物



注：遊水地整備の箇所や河積拡大の範囲は、今後の検討により変更となる場合があります。

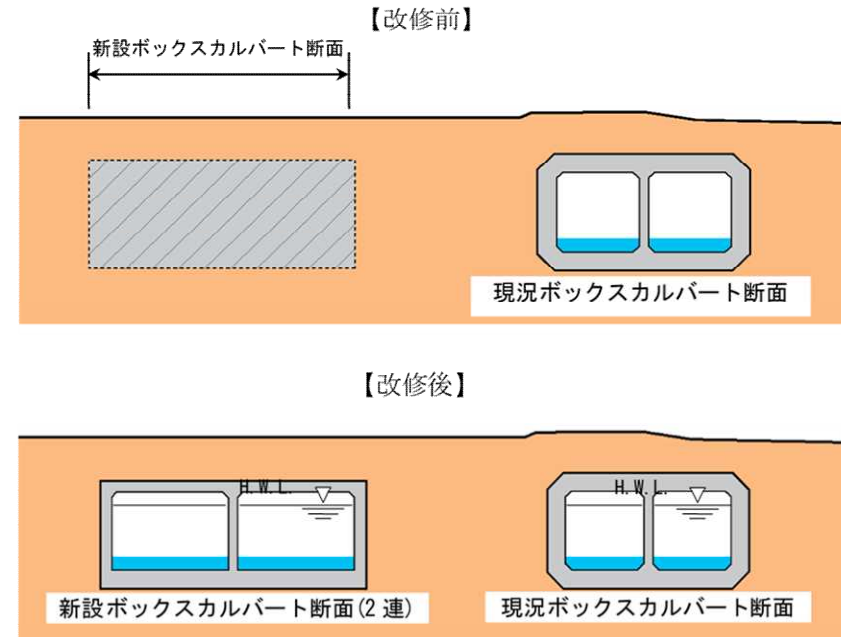
田川 横断図・写真

河口から約1.2km



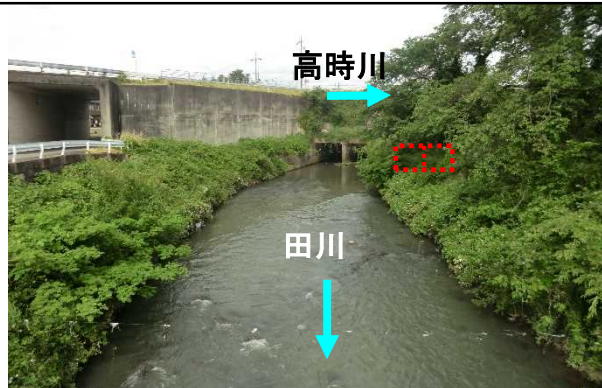
注：築堤・掘削の形状は状況により変更することがあります。

河口から約2.9km(高時川横断ボックスカルバート地点)



注：ボックスカルバート断面の形状は状況により変更することがあります。

①高時川横断ボックスカルバート地点



②河口から約6.0km



③米川 計画平面図

- 流域面積 約 1.3km²
- 幹線流路延長 約 3.7km
- 整備計画の延長
 - 整備実施区間: 0.8km
- 近年、降雨による床下床上の浸水被害が頻発する中で、市街地における浸水対策として、遊水地による整備内容が定まったため。
- 整備計画の目標規模: 1/10
 - 整備計画目標流量: 7m³/s
 - ※大手橋地点

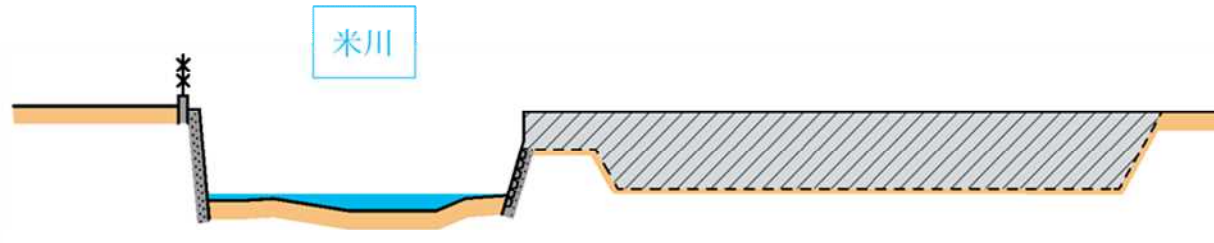


注：遊水地整備箇所は今後の検討により変更となる場合があります。

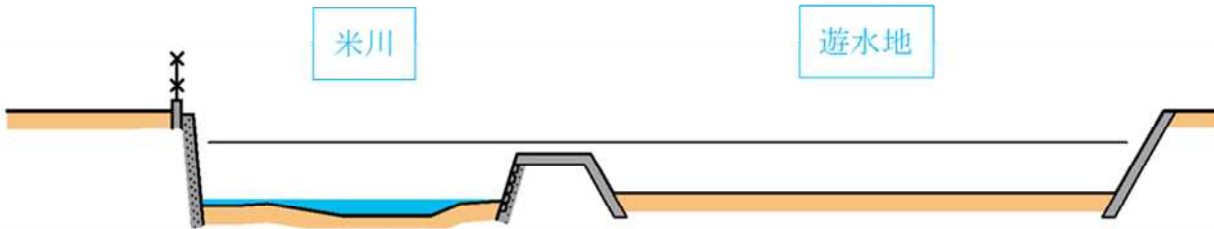
米川 横断図・写真

大手橋～日吉橋(遊水地断面図)

【改修前】



【改修後】



注：洪水を一時的に貯留する遊水地を整備するため、河積の拡大による流下能力の確保は行いません。

