

新型コロナウイルス感染症にかかる 県内の感染動向等について

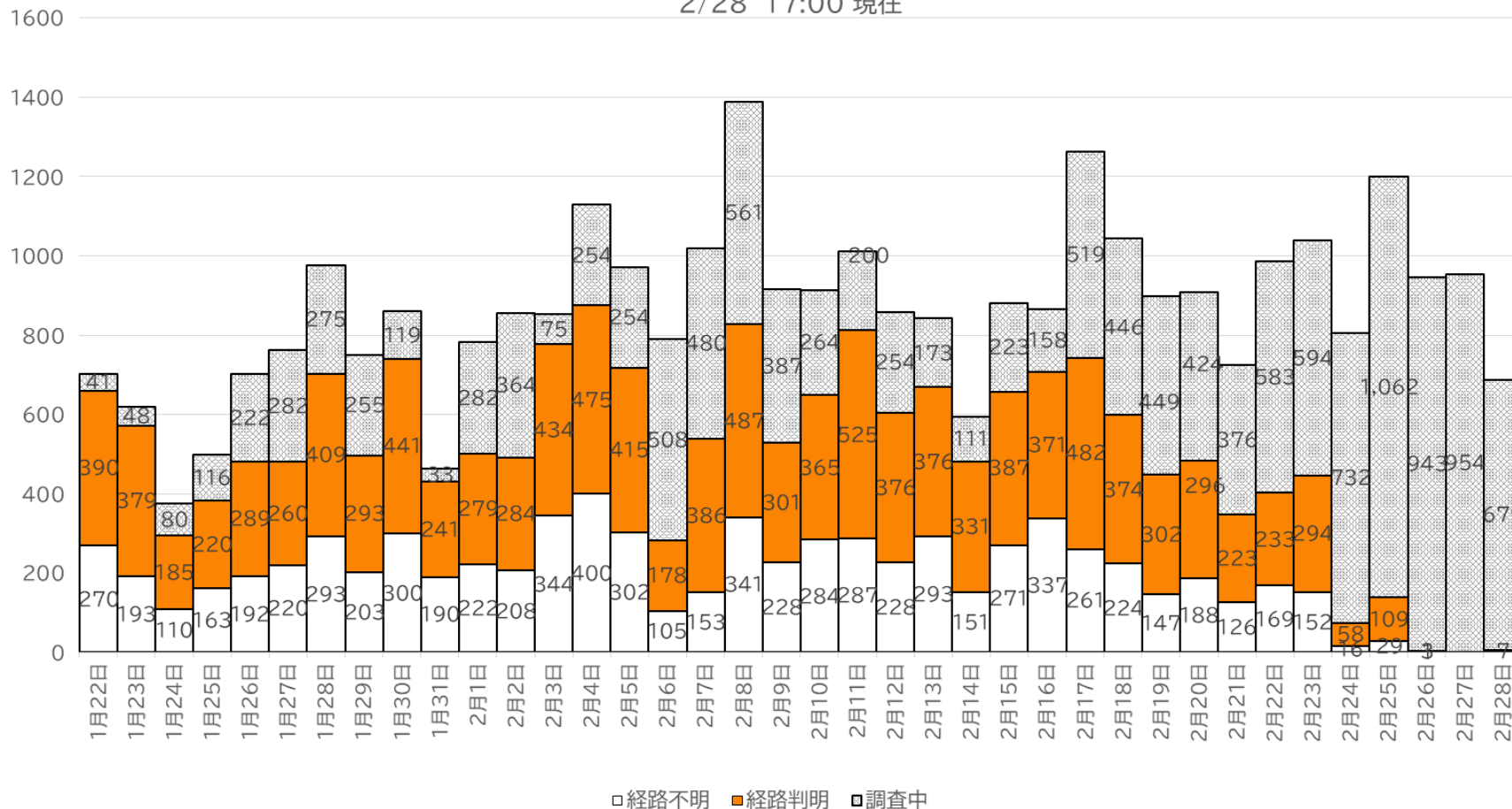
2月28日分

健康医療福祉部感染症対策課

県内の感染動向について(2/28現在)

1)①流行曲線(公表日別)

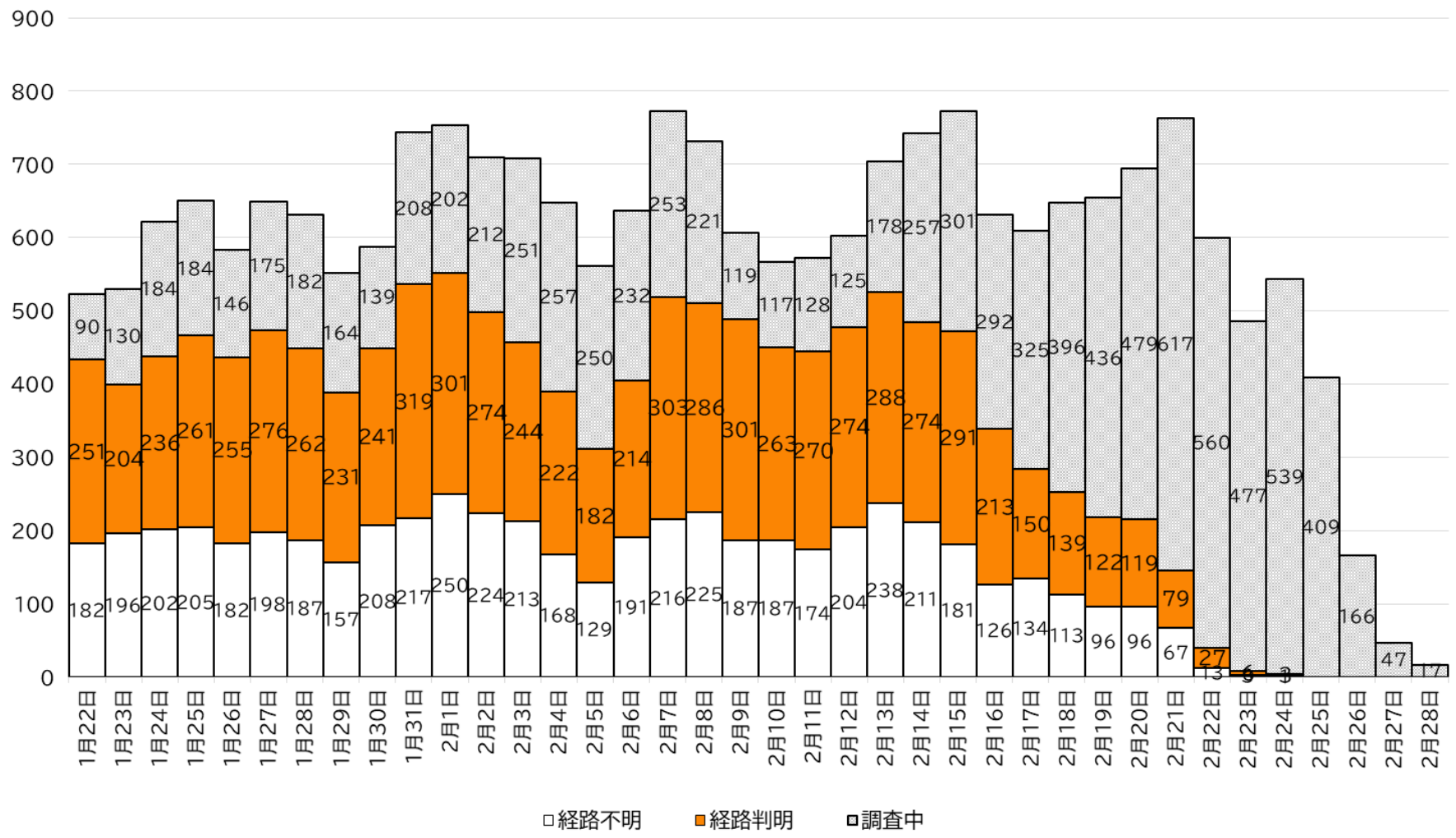
新型コロナウイルス感染の流行曲線(公表日別)
2/28 17:00 現在



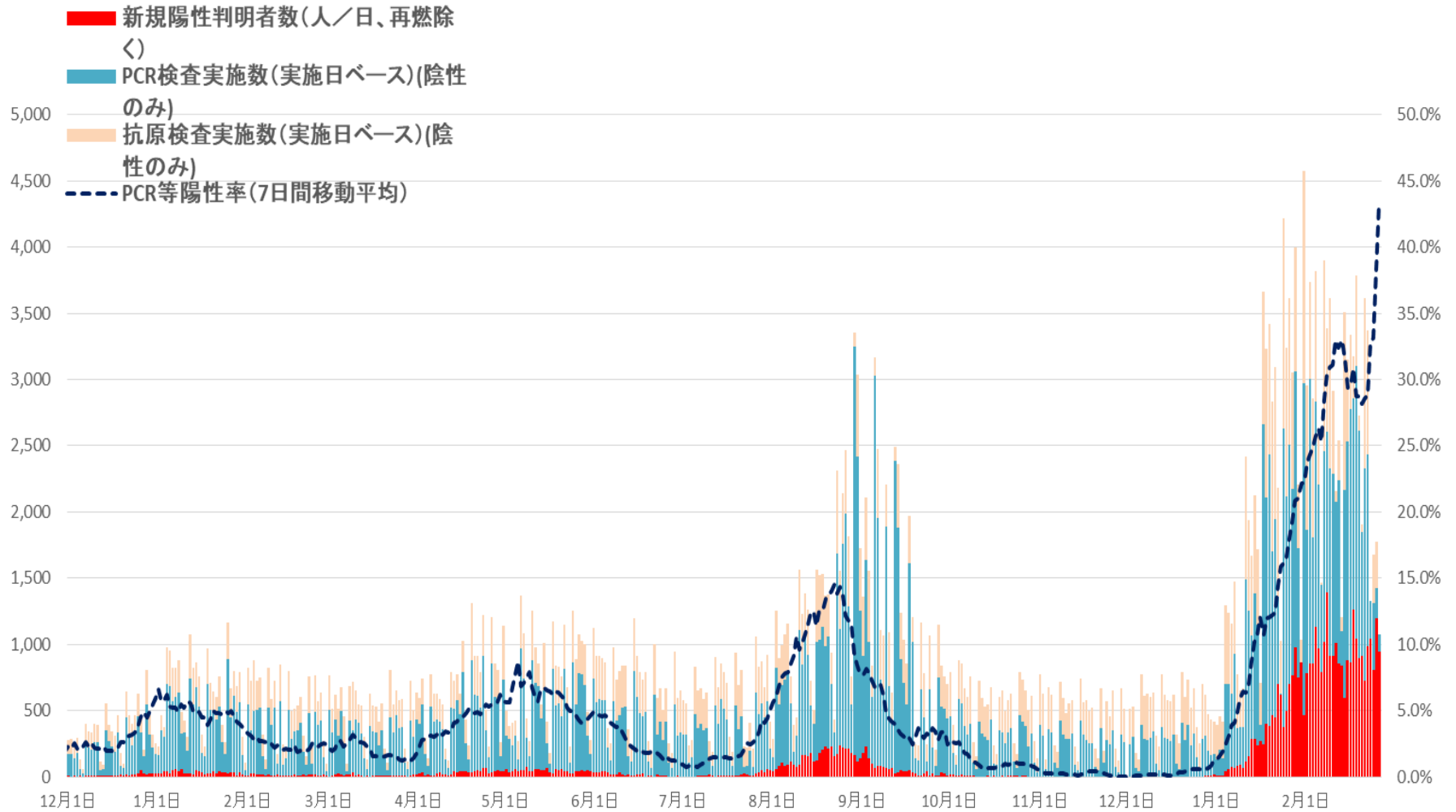
流行曲線：感染症の流行を経時的に観察し、流行の特徴を把握することができます。

1)②流行曲線(発症日別)(2月28日現在)

新型コロナウイルス感染症の流行曲線(発症日別)
(無症状者は除く) 2/28 17:00 現在



2)PCR等検査の状況



入院医療体制について

